

Demographische Entwicklung, Kundenprofil in der Fahrschule

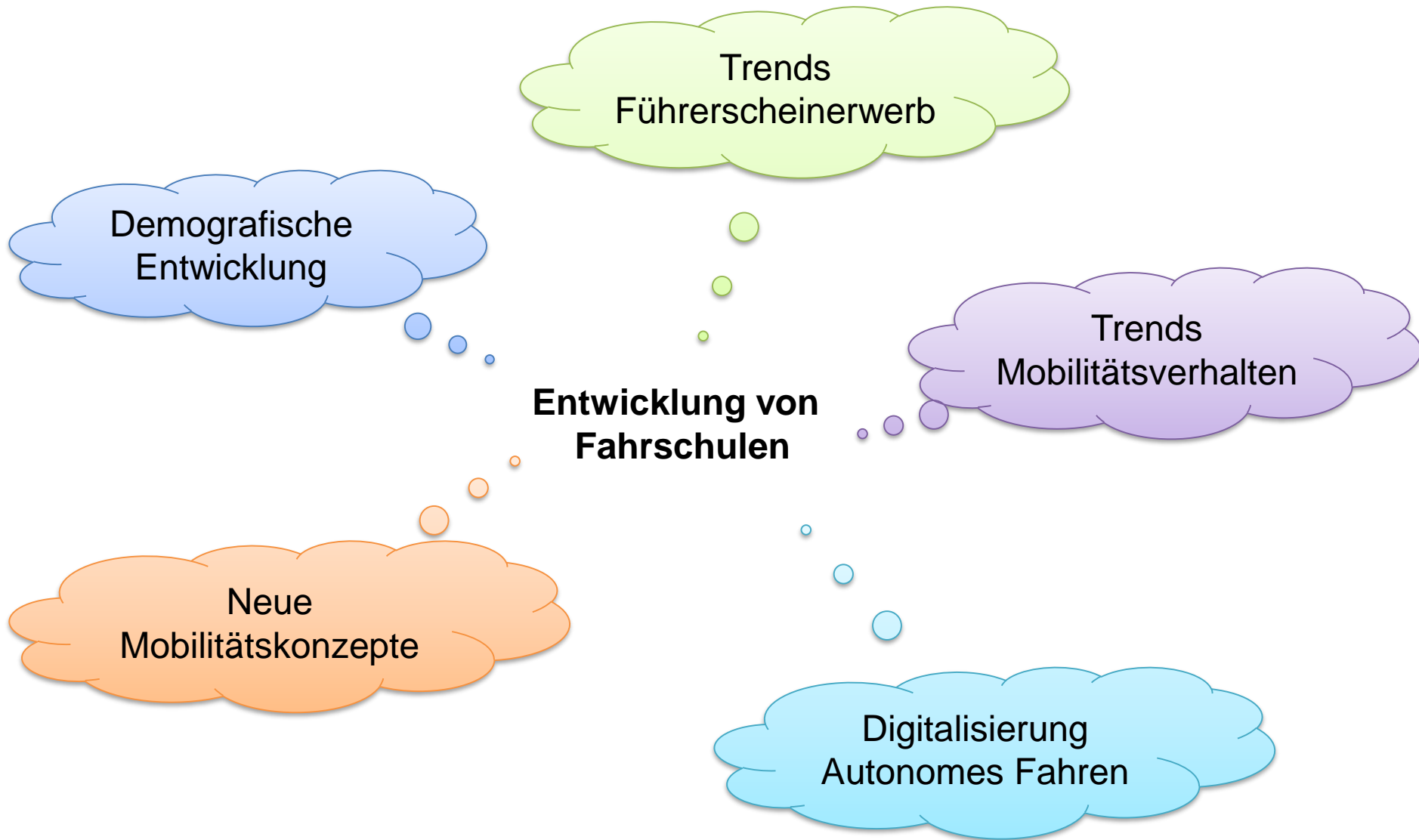
Fahrschultagung 2019
Schladming, 4. Oktober 2019

Dr. Claudia Nobis



Wissen für Morgen





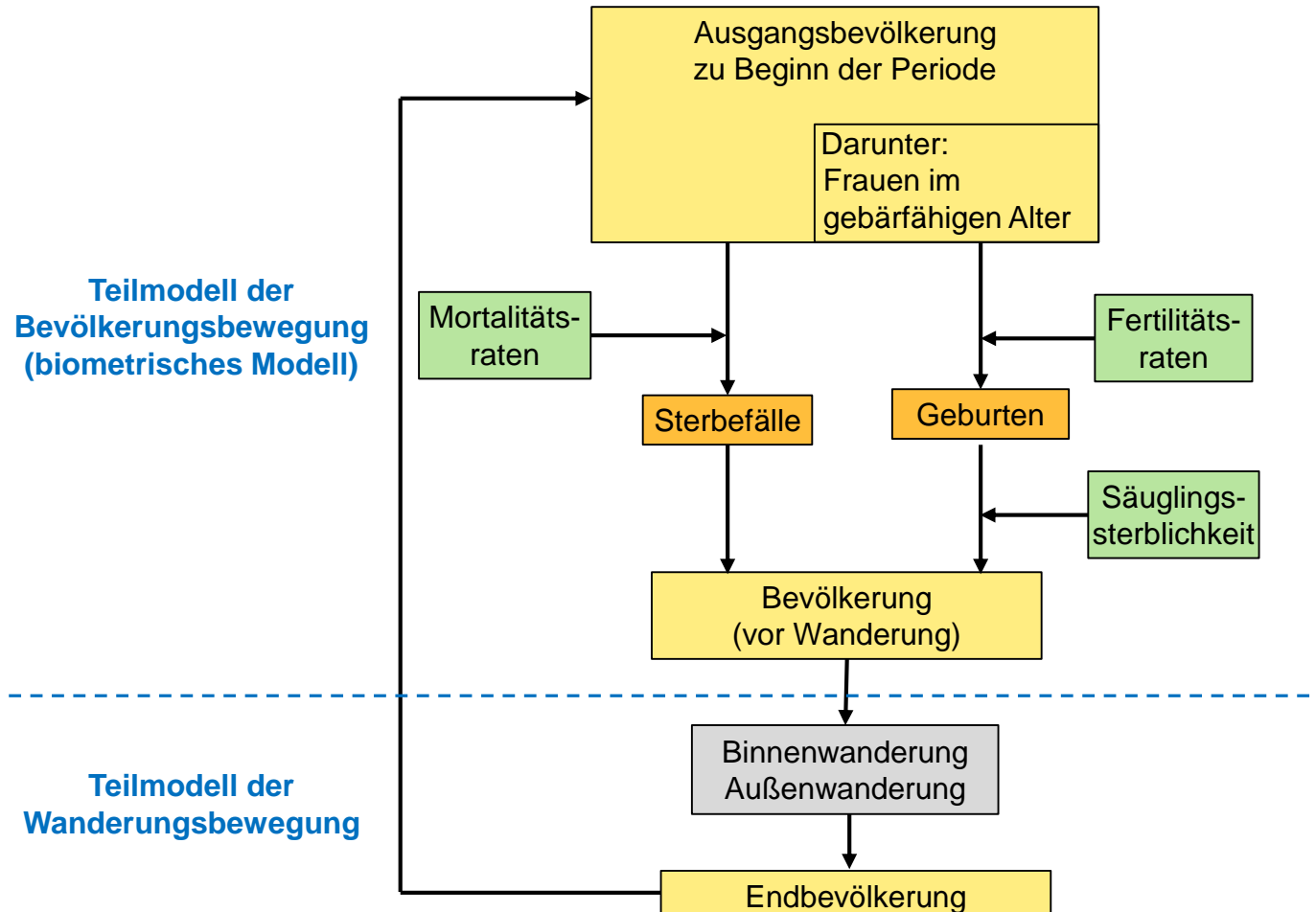
Demografische Entwicklung

Wie viele junge Personen gibt es in Zukunft, und wo leben sie?



Bevölkerungsprognose

Ergebnis aus Geburten, Sterbefällen und Wanderungen



Quelle: eigene Darstellung nach <https://www.bbsr.bund.de/BBSR/DE/Raumbeobachtung/UeberRaumbeobachtung/Komponenten/Raumordnungsprognose/Modell/ModellBev.html?nn=444934>

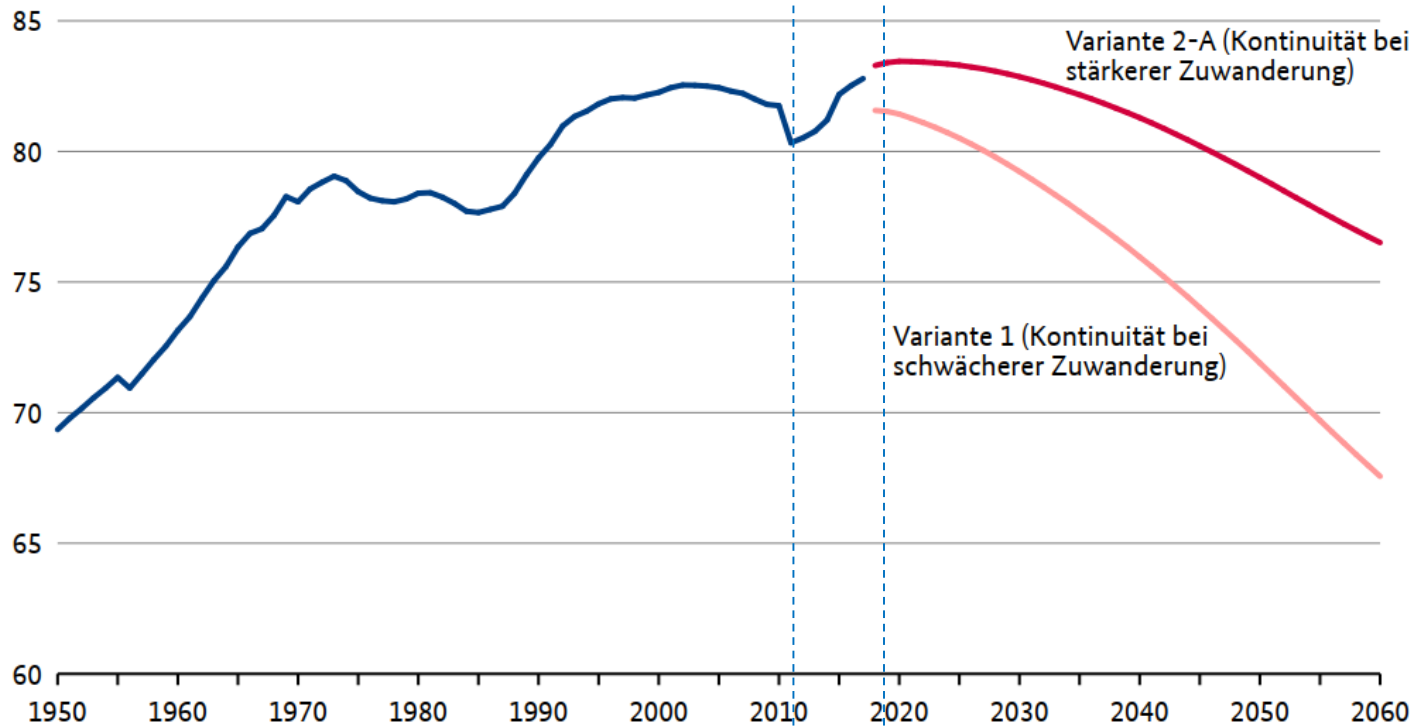


Bevölkerungsentwicklung

Deutschland schrumpft, die Frage ist nur wie viel

Bevölkerungszahl in Deutschland, 1950–2060*

Anzahl in Millionen



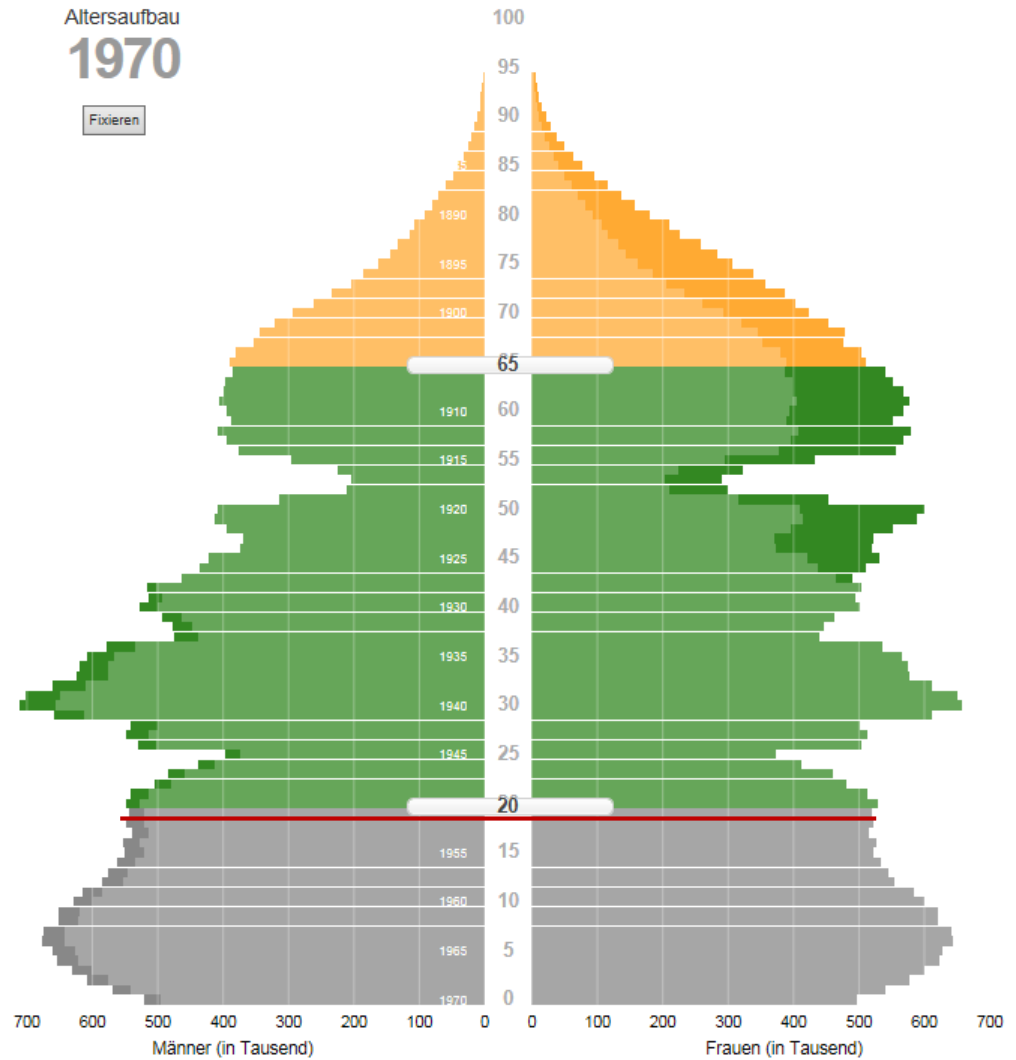
* ab 2018: Ergebnisse der (aktualisierten) 13. koordinierten Bevölkerungsvorausberechnung
Datenquelle: Statistisches Bundesamt



Bevölkerung in Deutschland nach Destatis

Altersaufbau
1970

Fixieren



Alter	Millionen	Anteil
65+	10,8	14%
20–64	43,9	56%
<20	23,4	30%
Insgesamt	78,1	100%

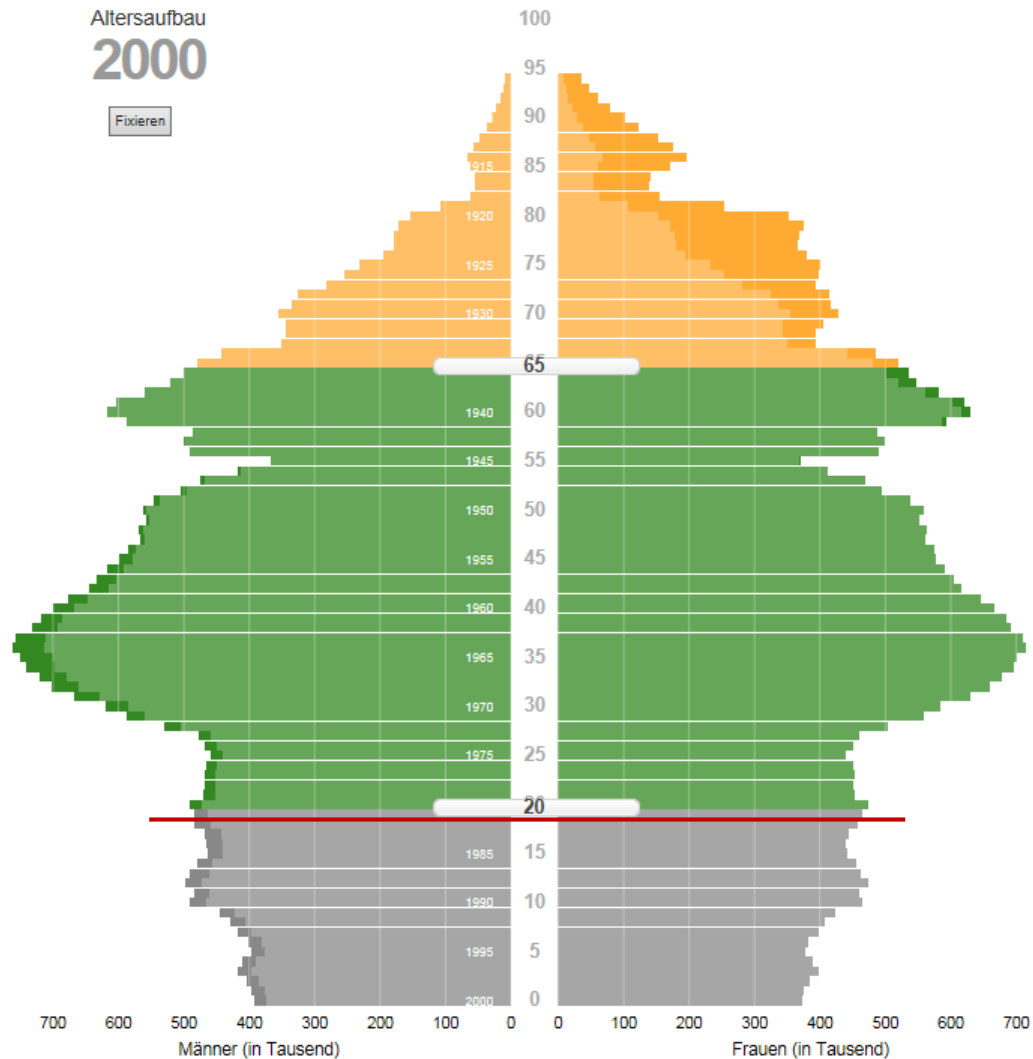
Quelle: <https://service.destatis.de/bevoelkerungspyramide/#!y=1999&v=2&o=2013&g>



Bevölkerung in Deutschland nach Destatis

Altersaufbau
2000

Fixieren



Alter	Millionen	Anteil
65+	13,7	17%
20-64	51,2	62%
<20	17,4	21%
Insgesamt	82,3	100%

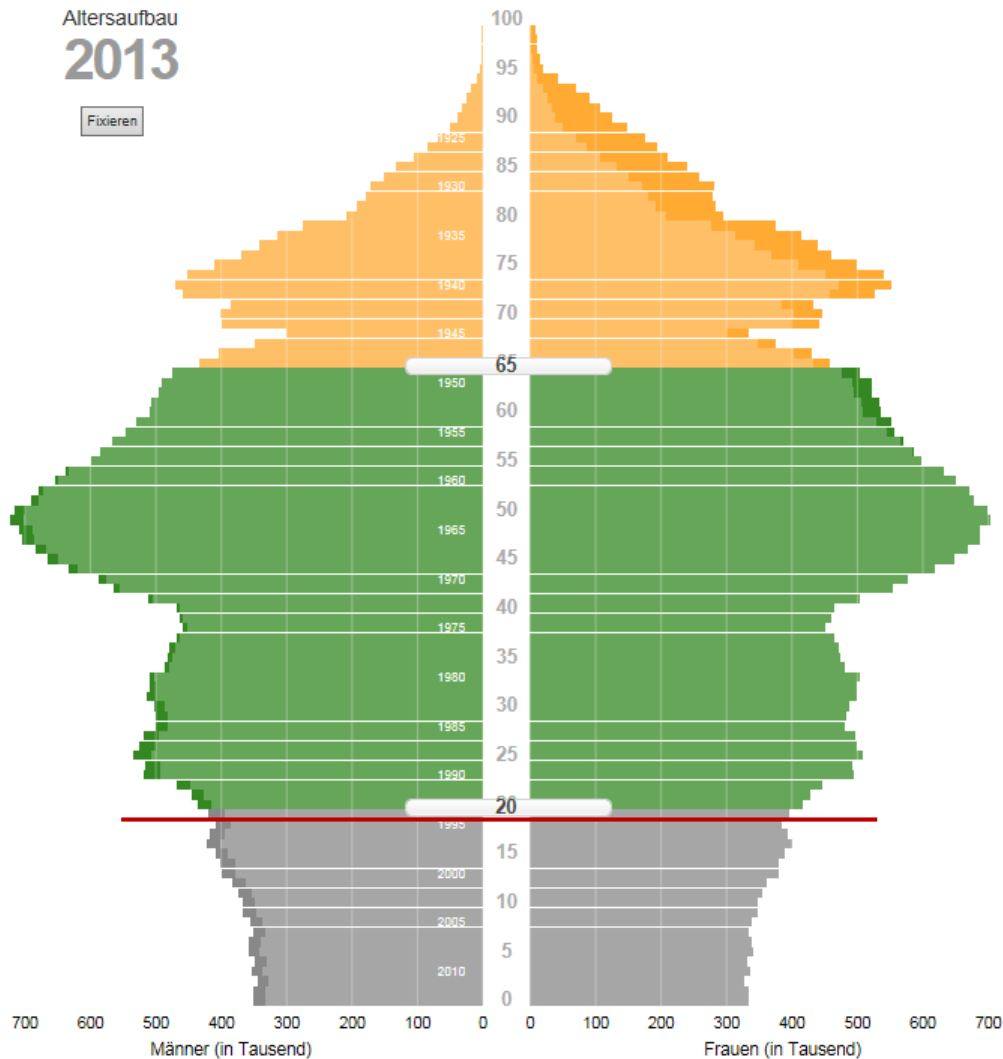
Quelle: <https://service.destatis.de/bevoelkerungspyramide/#!y=1999&v=2&o=2013&g>



Bevölkerung in Deutschland nach Destatis

Altersaufbau
2013

Fixieren



Alter	Millionen	Anteil
65+	16,9	21%
20–64	49,2	61%
<20	14,7	18%
Insgesamt	80,8	100%

Quelle: <https://service.destatis.de/bevoelkerungspyramide/#!y=1999&v=2&o=2013&g>



Bevölkerungsvorausberechnung für Deutschland nach Destatis

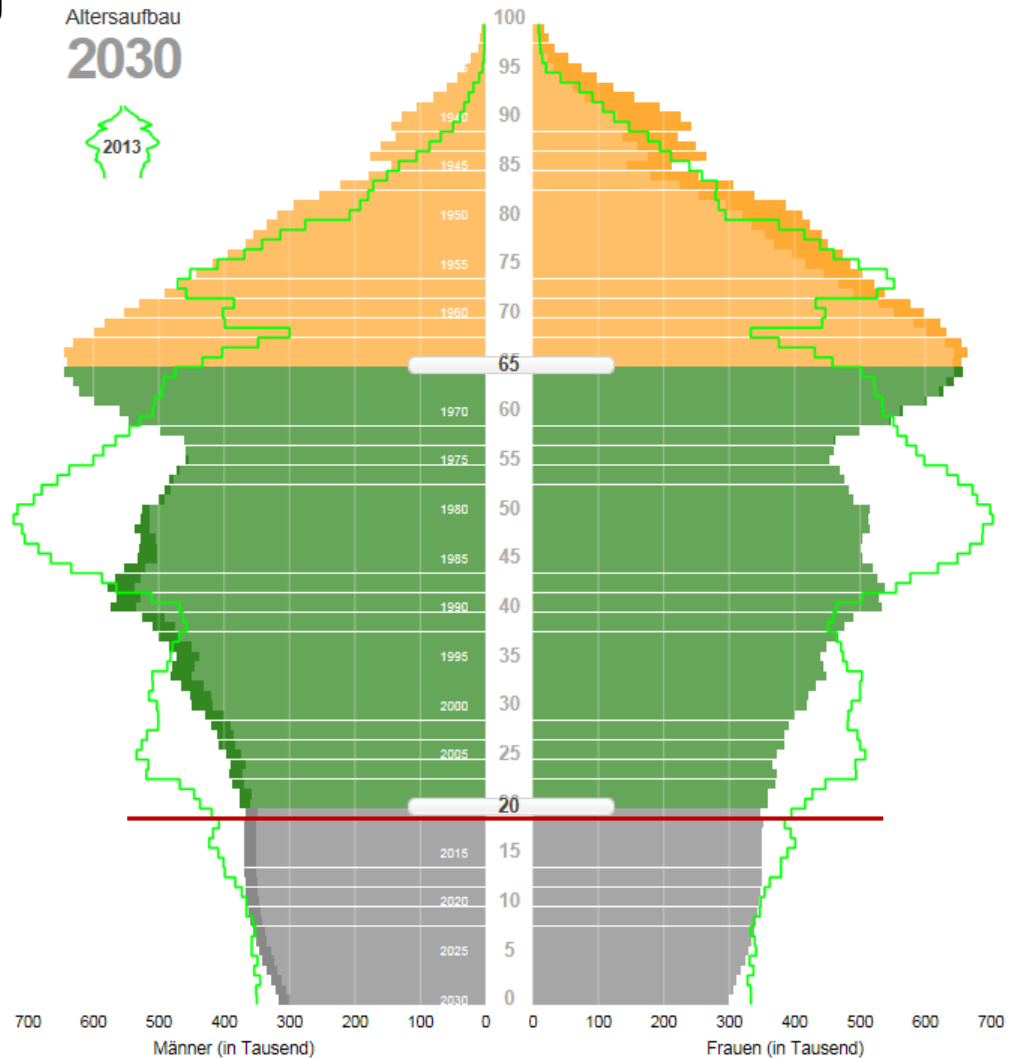
Altersaufbau
2030



Annahmen

- Geburtenhäufigkeit 1,4 Kinder je Frau
- Wanderungssaldo (ab 2021) +100.000 Personen

Alter	Millionen	Anteil
65+	22,2	28%
20–64	43,6	55%
<20	13,8	17%
Insgesamt	79,6	100%



Quelle: <https://service.destatis.de/bevoelkerungspyramide/#!y=1999&v=2&o=2013&g>



Bevölkerungsvorausberechnung für Deutschland nach Destatis

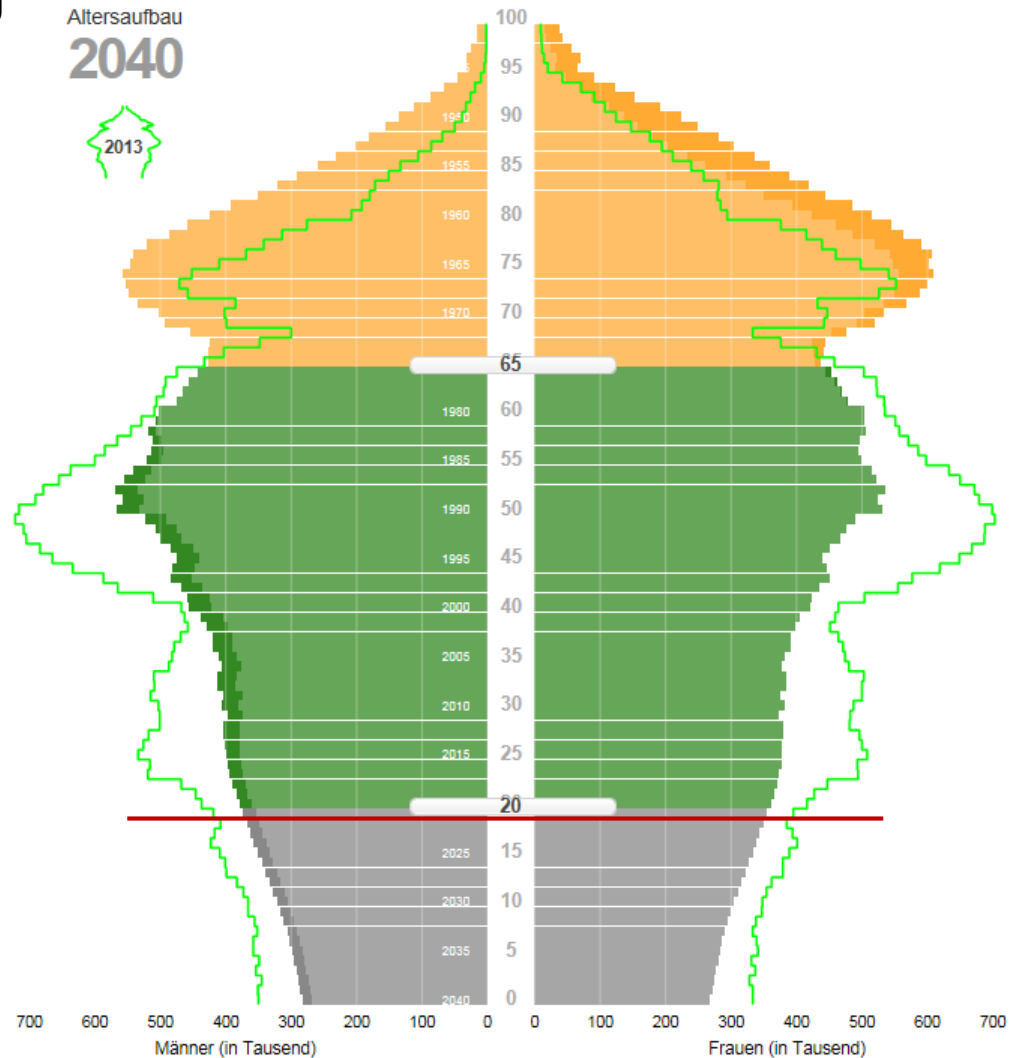
Altersaufbau
2040



Annahmen

- Geburtenhäufigkeit 1,4 Kinder je Frau
- Wanderungssaldo (ab 2021) +100.000 Personen

Alter	Millionen	Anteil
65+	23,9	31%
20–64	40,3	52%
<20	12,6	16%
Insgesamt	76,8	100%



Quelle: <https://service.destatis.de/bevoelkerungspyramide/#!y=1999&v=2&o=2013&g>



Bevölkerungsentwicklung auf Ebenen von Bundesländern

Große Spannweite von -21 Prozent bis +14 Prozent

Bevölkerung nach Bundesländern

	Bevölkerungszahl 2017	Entwicklung	
		1990–2017	2013–2040*
Nordrhein-Westfalen	17.912.134	+ 3 %	- 4 %
Bayern	12.997.204	+14 %	+ 4 %
Baden-Württemberg	11.023.425	+12 %	+ 3 %
Niedersachsen	7.962.775	+ 8 %	- 5 %
Hessen	6.243.262	+ 8 %	+ 1 %
Sachsen	4.081.308	-15 %	-10 %
Rheinland-Pfalz	4.073.679	+ 8 %	- 6 %
Berlin	3.613.495	+ 5 %	+14 %
Schleswig-Holstein	2.889.821	+10 %	- 4 %
Brandenburg	2.504.040	- 3 %	-10 %
Sachsen-Anhalt	2.223.081	-23 %	-21 %
Thüringen	2.151.205	-18 %	-17 %
Hamburg	1.830.584	+11 %	+ 9 %
Mecklenburg-Vorpommern	1.611.119	-16 %	-15 %
Saarland	994.187	- 7 %	-13 %
Bremen	681.032	- 0 %	- 1 %

* Ergebnisse der 13. koordinierten Bevölkerungsvorausberechnung, Variante 2 (Kontinuität bei stärkerer Zuwanderung)

Datenquelle: Statistische Ämter des Bundes und der Länder; Berechnungen: BiB

© BiB 2018 / demografie-portal.de



Entwicklung der Städte und Landgemeinden nach Lage

Starke Unterschiede in Ost- und Westdeutschland

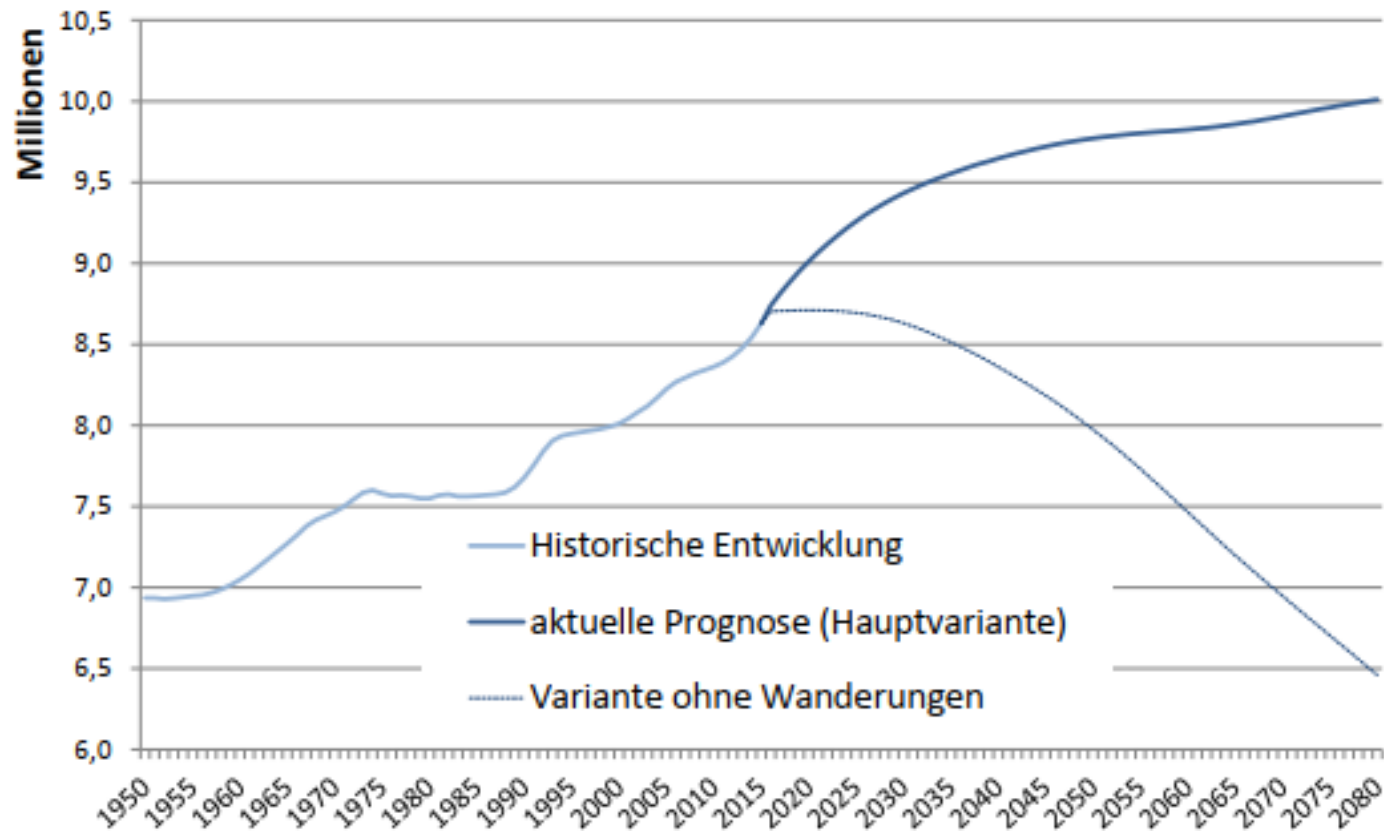
Anteil der Gemeinden mit einem Bevölkerungsverlust von mehr als 10 % in Prozent

		1995 bis 2005		2005 bis 2015	
		Westdeutschland	Ostdeutschland	Westdeutschland	Ostdeutschland
Großstädte	zentral	1,5	40,0	0,0	0,0
Mittelstädte	zentral	0,2	36,4	0,0	12,1
	peripher	2,8	75,4	0,0	29,5
Größere Kleinstädte	zentral	0,4	14,0	0,6	19,3
	peripher	2,5	49,4	1,5	46,0
Kleine Kleinstädte	zentral	0,2	17,1	0,6	27,1
	peripher	0,9	37,9	3,7	51,4
Landgemeinde	zentral	4,1	10,3	4,9	25,6
	peripher	9,7	24,2	12,3	53,6
Insgesamt	zentral	1,1	19,1	1,3	21,1
	peripher	6,2	35,0	8,2	50,2



Bevölkerungsentwicklung in Österreich

Ohne Wanderung deutliche Bevölkerungsabnahme



Quelle: https://www.mitteninhernals.at/wpcontent/uploads/2018/06/2018_05_24_Hernals_Demographie.pdf



Altersstruktur 1910 bis 2080 in Österreich

Abnahme bei Jungen und starke Zunahme bei Älteren

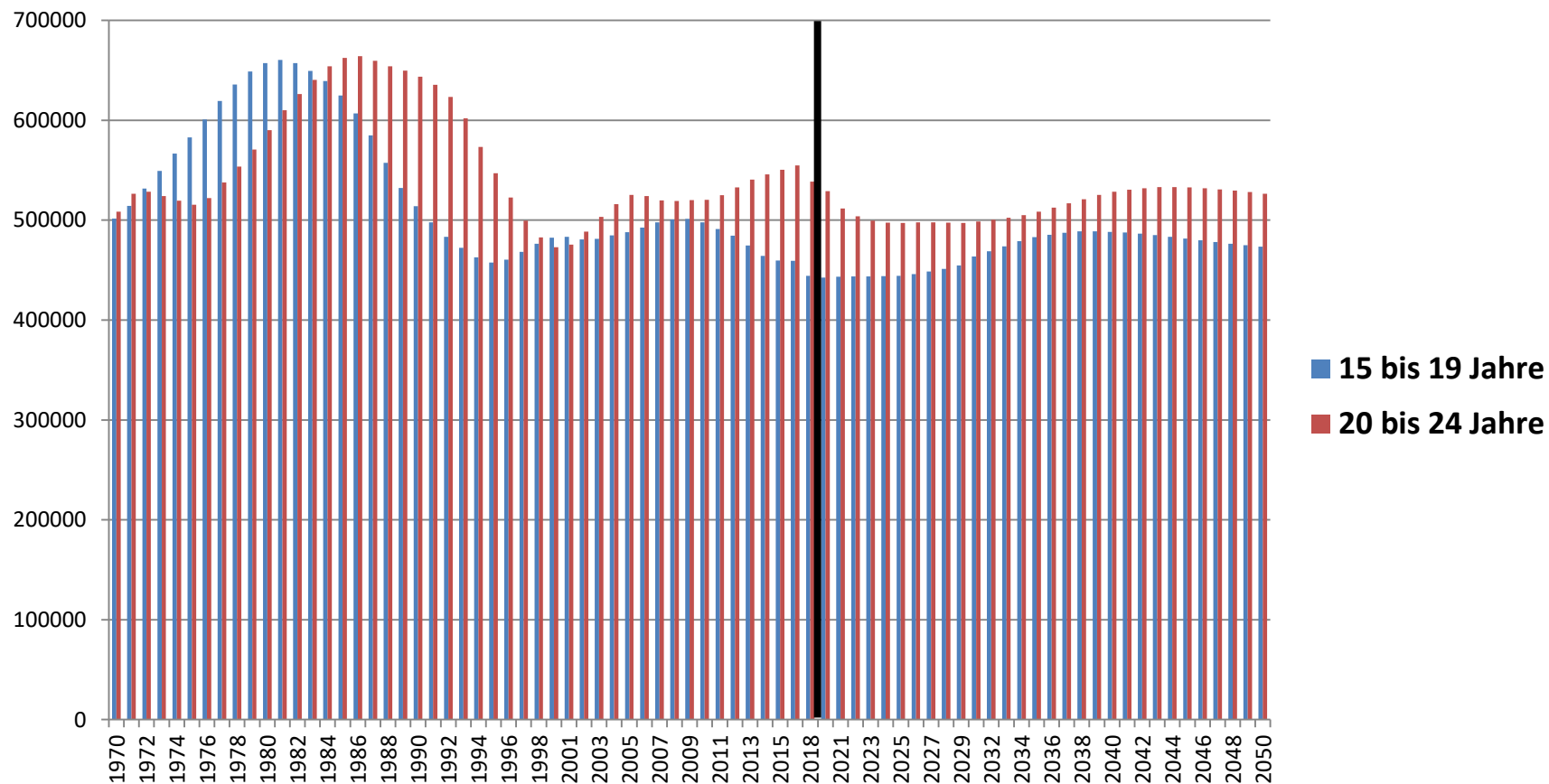
Jahr	Insgesamt	Bis 19 Jahre	20-64 Jahre	65+ Jahre
1910	6.648.310	2.598.182	3.649.578	400.550
	100,0%	39,1%	54,9%	6,0%
2015	8.629.519	1.692.442	5.342.640	1.594.437
	100,0%	19,6%	61,9%	18,5%
2035	9.553.632	1.862.625	5.313.363	2.377.644
	100,0%	19,5%	55,6%	24,9%
2060	9.825.196	1.853.361	5.183.545	2.788.290
	100,0%	18,9%	52,8%	28,4%
2080	10.010.938	1.877.493	5.211.608	2.921.837
	100,0%	18,8%	52,1%	29,2%

Quelle: https://www.mitteninhernals.at/wpcontent/uploads/2018/06/2018_05_24_Hernals_Demographie.pdf



Entwicklung der absoluten Anzahl der 15-24-Jährigen

Nach Hauptszenario Bevölkerungsprognose: Stabilisierung

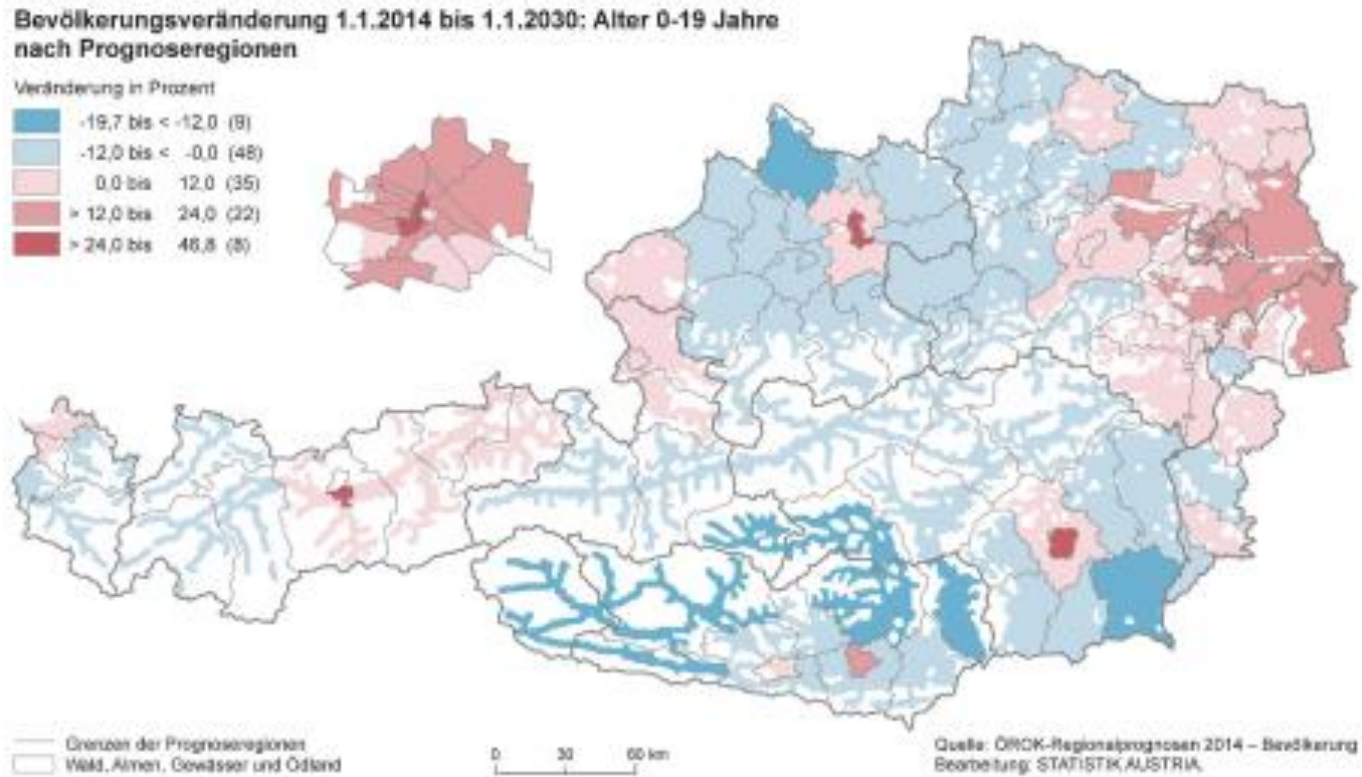


Quelle: Statistics Austria



Veränderung des Bevölkerungsanteils der 0-19-Jährigen

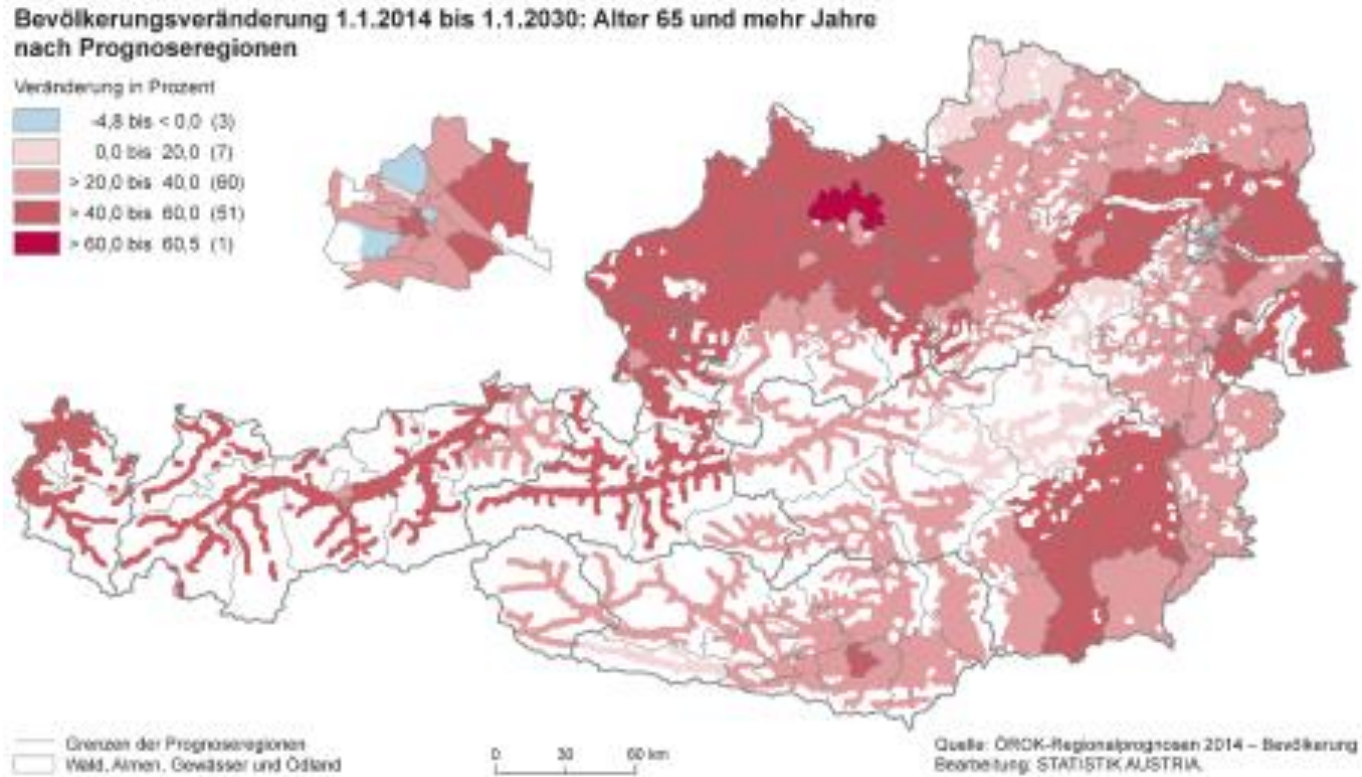
Es gibt auch wachsende Regionen



Quelle: https://www.mitteninhernals.at/wpcontent/uploads/2018/06/2018_05_24_Hernals_Demographie.pdf

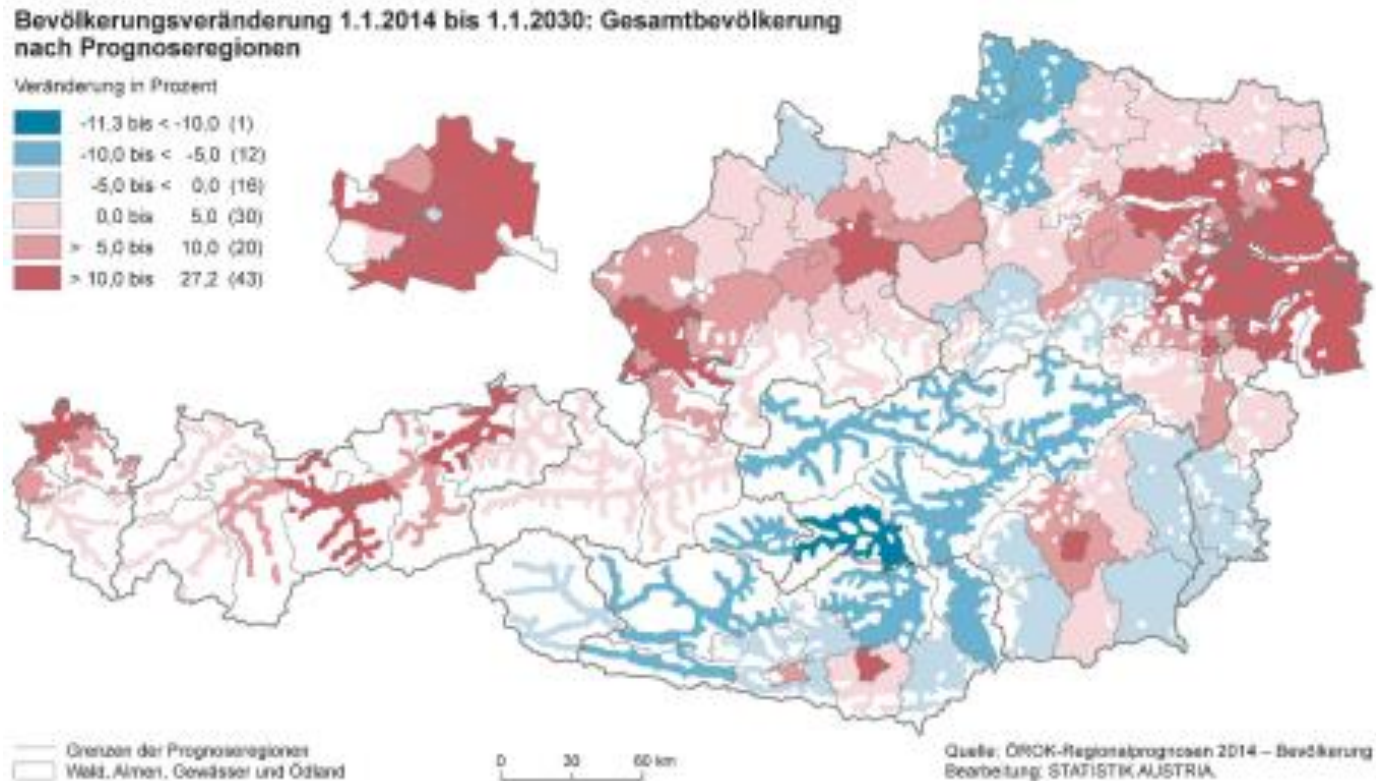


Veränderung des Bevölkerungsanteils der ab 65-Jährigen Zunahme älterer Personen ist ein landesweites Phänomen



Veränderung der Gesamtbevölkerung 2014 bis 2030

Nebeneinander von wachsenden und schrumpfenden Regionen



Quelle: https://www.mitteneinherals.at/wpcontent/uploads/2018/06/2018_05_24_Hernals_Demographie.pdf



Trends im Führerscheinbesitz

Machen die jungen Leute von morgen
noch einen Führerschein?



Rückgang des Führerscheins bei jungen Personen

Stimmen Medienberichte und Statistik überein?

Berichterstattung Deutschland

Führerschein immer mehr out
Lappen? Nein, danke!

anf, 02.09.2011 - 17:45 Uhr



<https://www.abendzeitung-muenchen.de/inhalt.fuehrerschein-immer-mehr-out-lappen-nein-danke.53e13b5a-8451-4a5c-b2e0-30c3ea8d12e8.html>

Kein Führerschein ist auch eine Lösung

30.07.2018

Früher galt das Auto für viele junge Menschen als Freiheits- und Statussymbol. Das ist längst nicht mehr so. Immer mehr 18-Jährige machen erst gar nicht den Führerschein.



<https://detektor.fm/gesellschaft/automobil-ist-der-fuehrerschein-out>



Rückgang des Führerscheins bei jungen Personen

Stimmen Medienberichte und Statistik überein?

Berichterstattung Österreich

26.06.2019 um 14:30

Immer weniger Junge machen den Führerschein



<https://www.heute.at/s/immer-weniger-junge-machen-den-fuehrerschein-46564780>

AUTO WIRD UNMODERN

17.12.2014

Immer weniger machen den Führerschein

Zwölf Prozent Rückgang bei den 18-Jährigen. Junge investieren lieber in Smartphones.



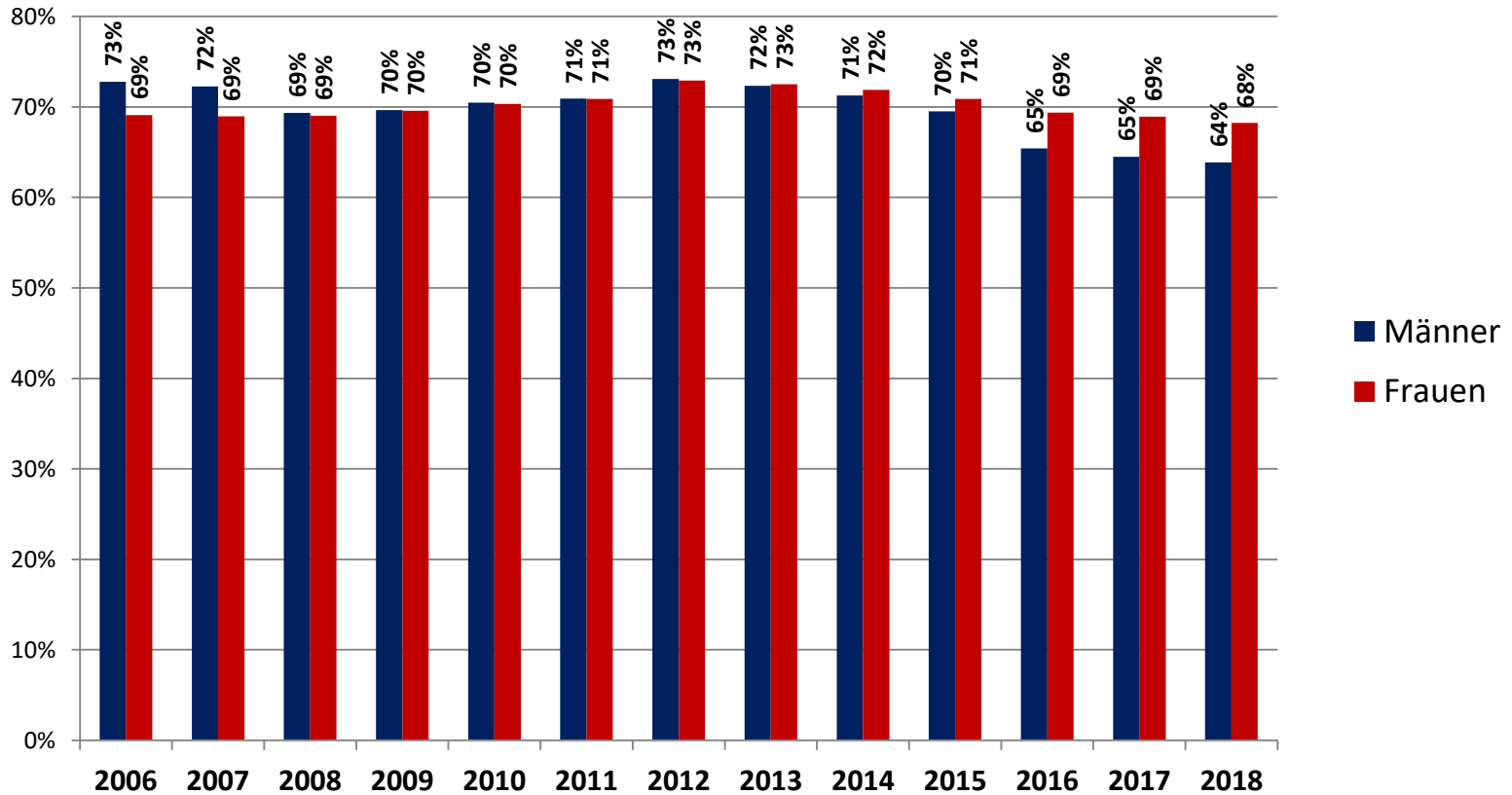
<https://kurier.at/chronik/oesterreich/immer-weniger-machen-den-fuehrerschein/102.995.263>



Entwicklung der Führerscheinbesitzquote der 18- bis 24-Jährigen

Der relative Anteil ist bei jungen Deutschen recht konstant

Anteil Pkw-Führerscheinbesitzer unter jungen Erwachsenen (Alter 18 bis 24)



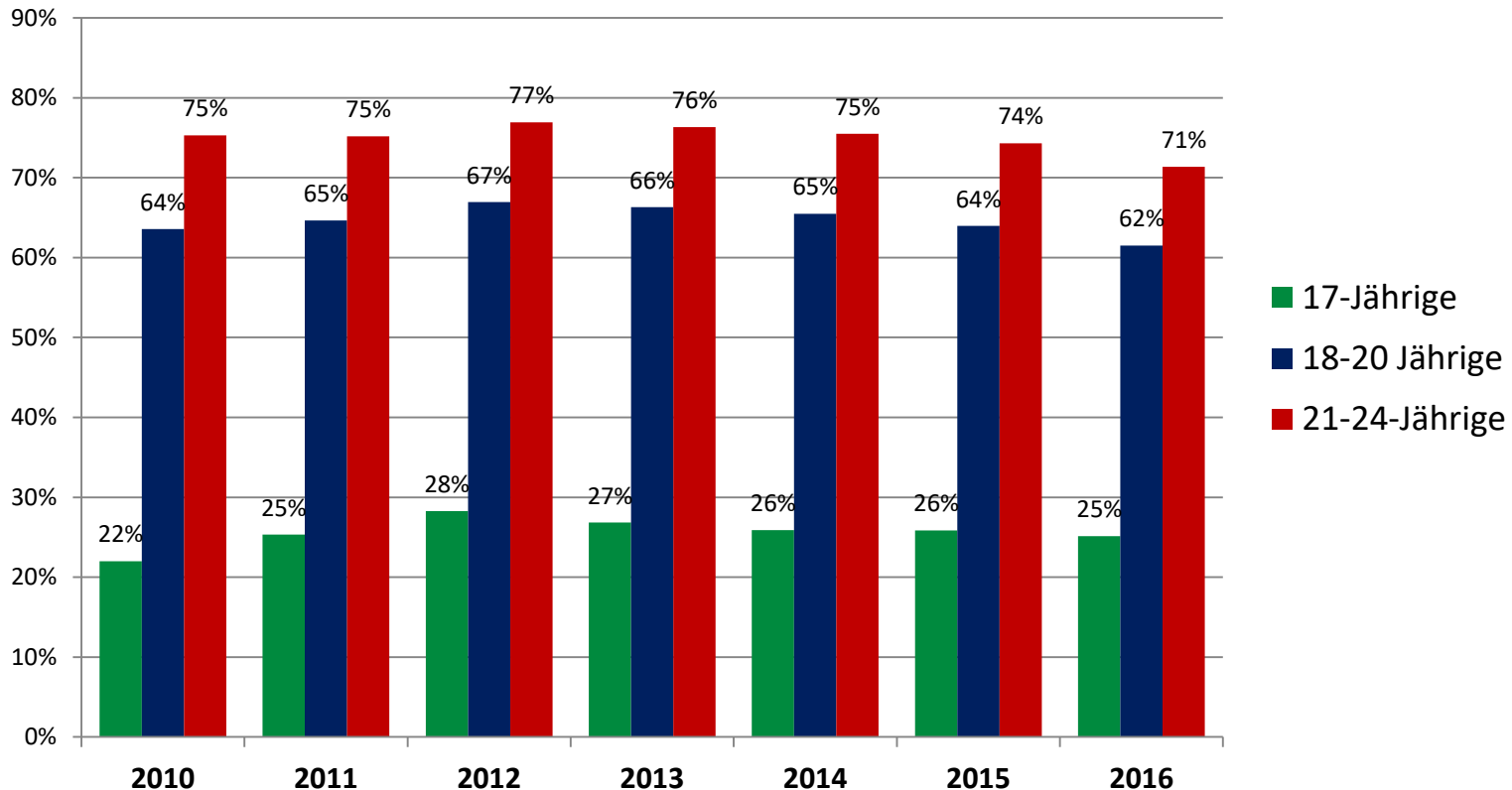
Quelle: eigene Abbildung auf Basis von Daten des ZFER des KBA sowie Bevölkerungsdaten des statistischen Bundesamtes



Führerschein ab 17 Jahre

Ein Viertel der 17-jährigen Deutschen hat bereits einen Führerschein

Anteil Pkw-Führerscheinbesitzer unter jungen Erwachsenen (Alter 17 bis 24)

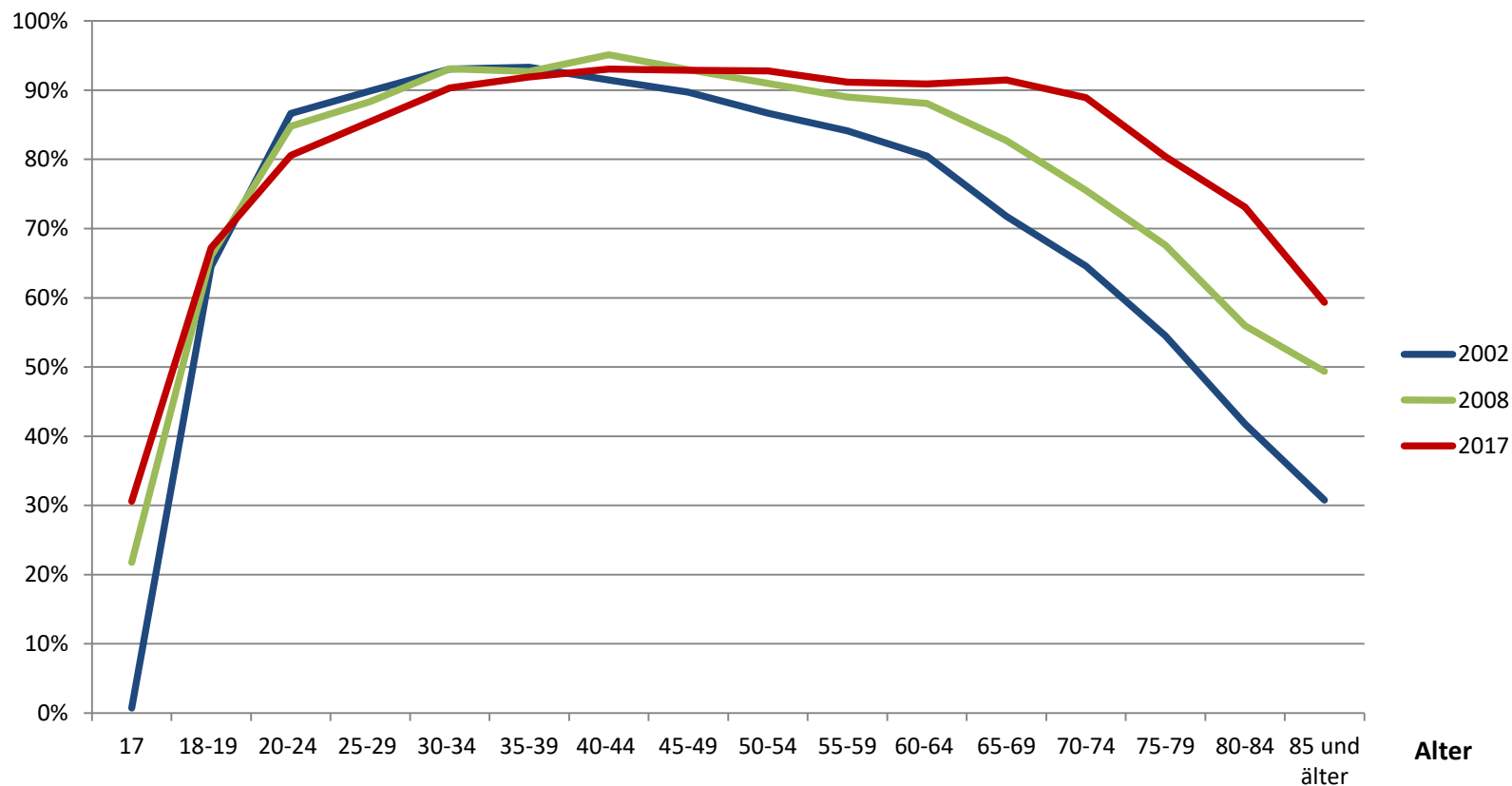


Quelle: eigene Abbildung auf Basis von Daten des ZFER des KBA sowie Bevölkerungsdaten des statistischen Bundesamtes



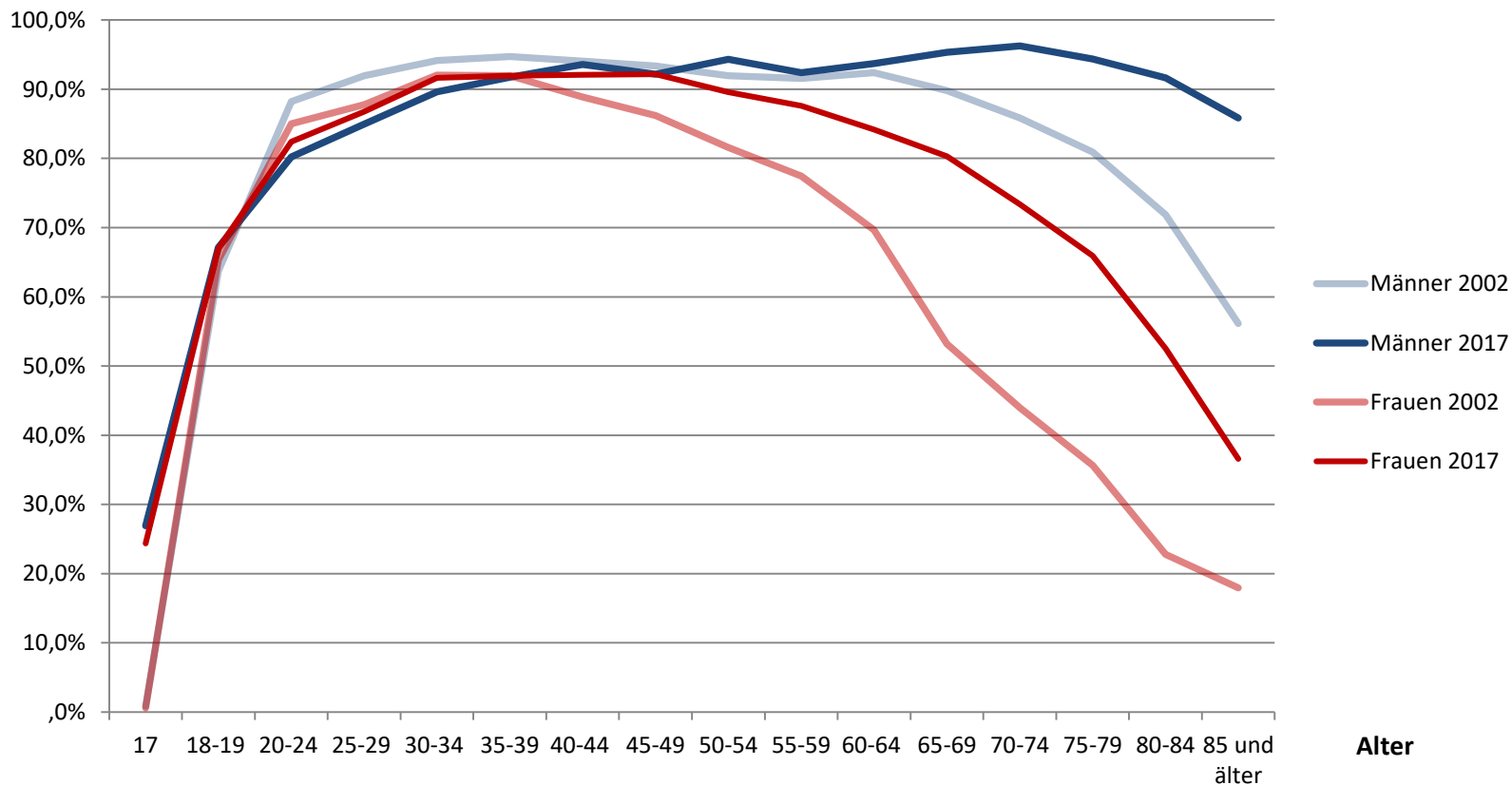
Führerscheinbesitzquote auf Basis „MiD – Mobilität in Deutschland“

Die hohen Altersklassen sind immer besser ausgestattet



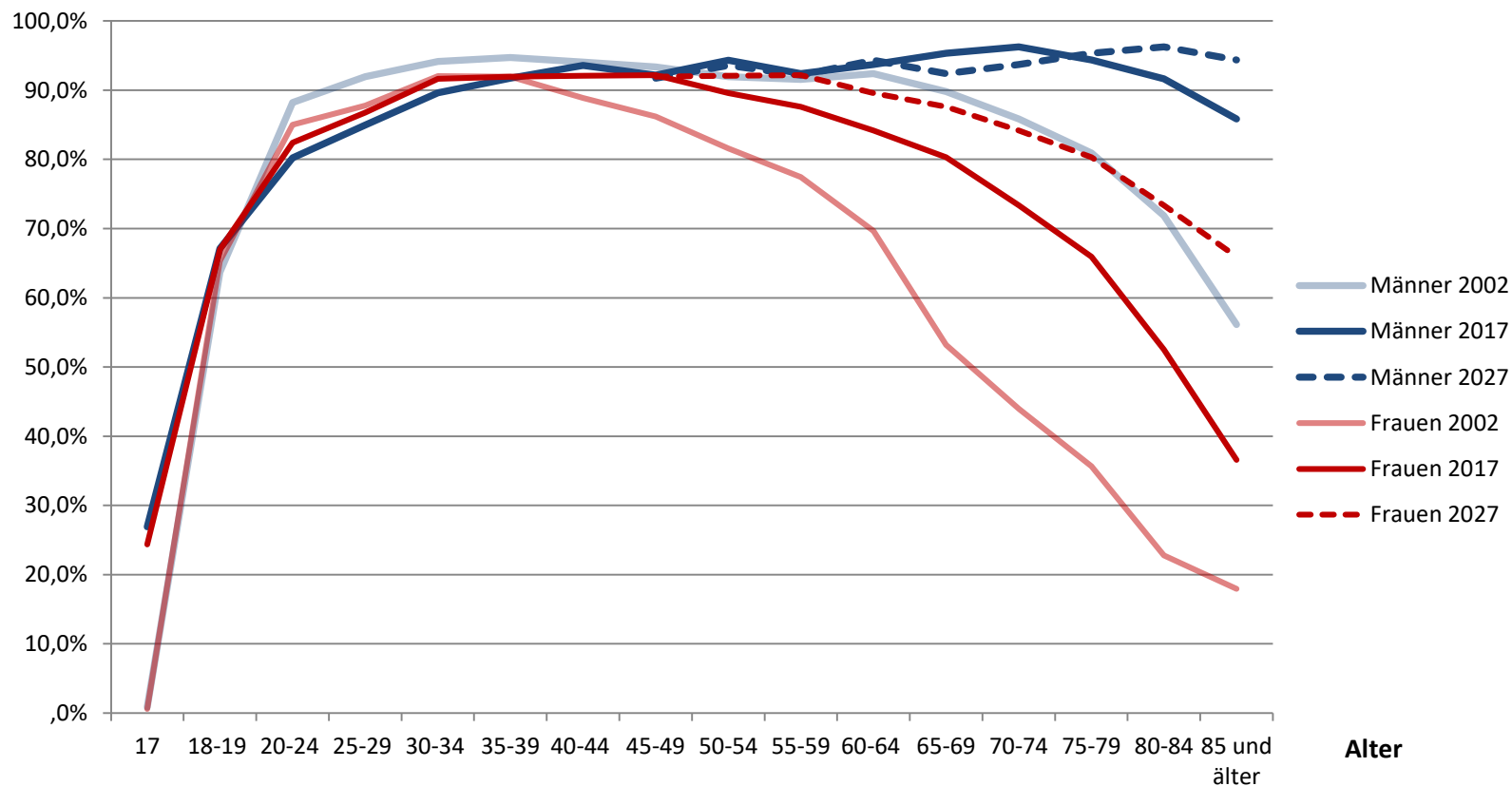
Führerscheinbesitzquote 2002 und 2017 nach Geschlecht

Geschlechtsspezifische Unterschiede nur im Alter



Fortschreibung der Führerscheinquote im Alter

2027 erreichen ältere Frauen den Stand von Männern im Jahr 2002

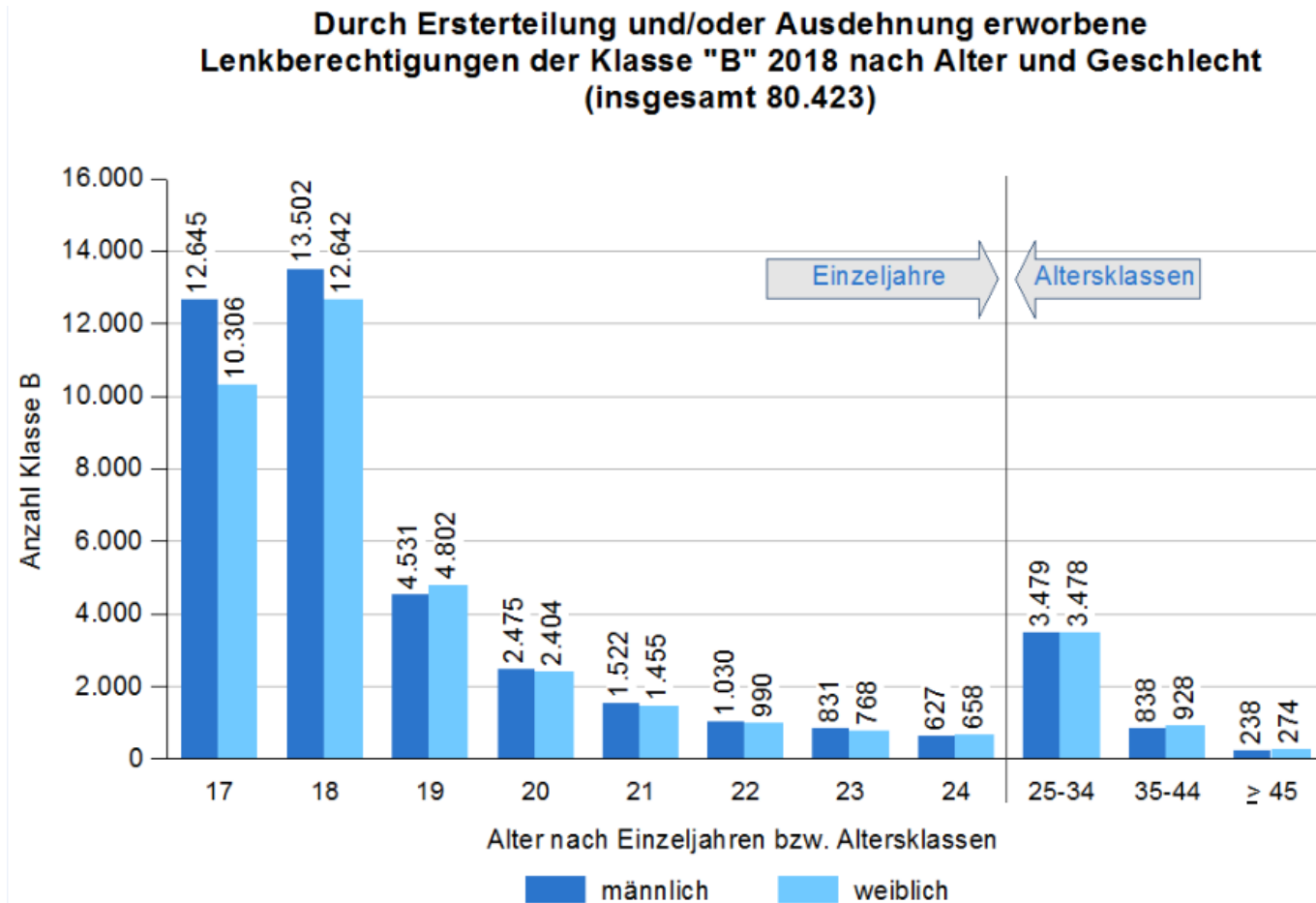


Quelle: eigene Berechnung MiD 2002, MiD 2008, MiD 2017



Alter des Führerscheinerwerbs in Österreich

Am häufigsten wird der FS mit 17 oder 18 Jahren erworben

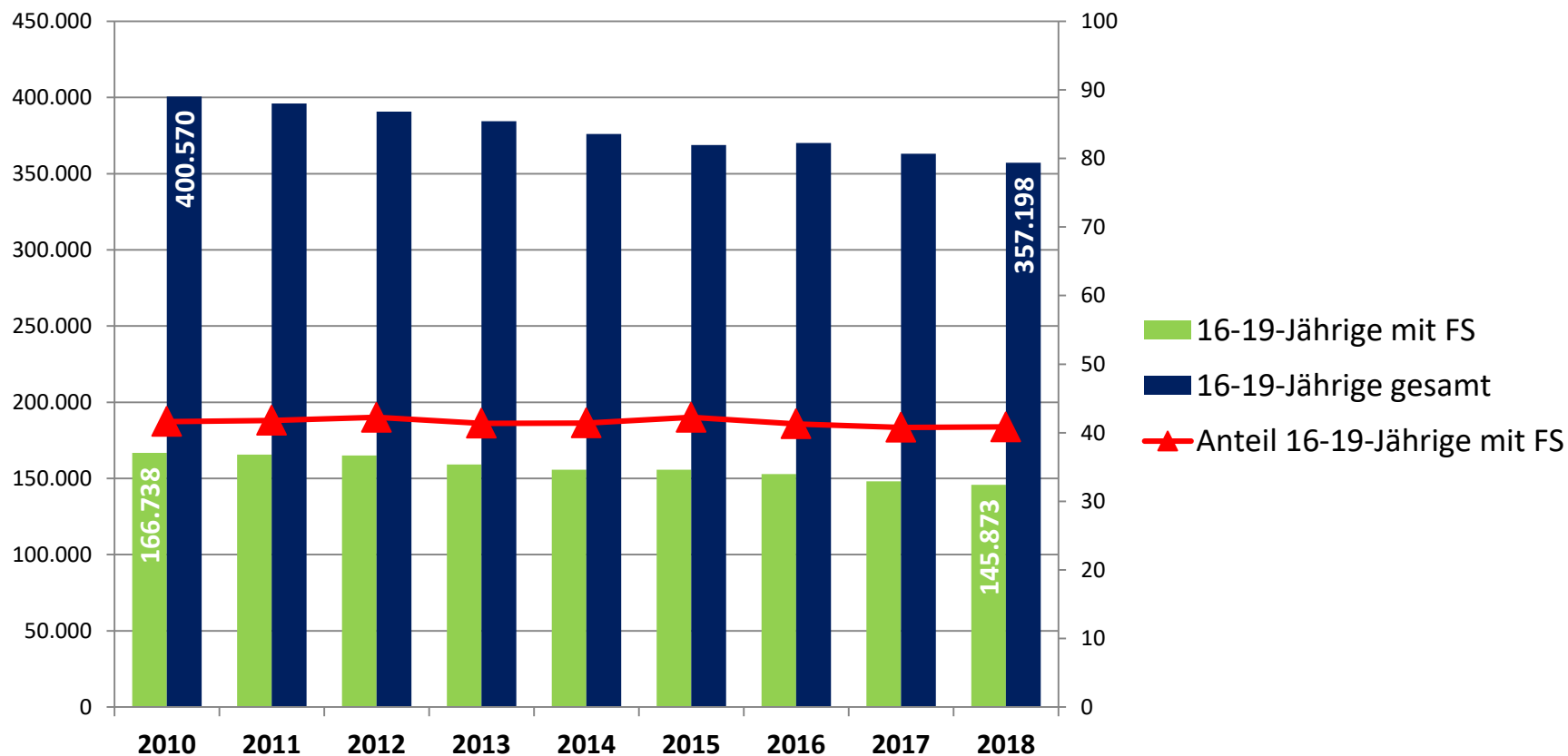


Q: STATISTIK AUSTRIA, Führerscheine und Lenkberechtigungen. Erstellt am 14.05.2019.



Anzahl 15-19-Jähriger und Ausstattung mit Führerschein

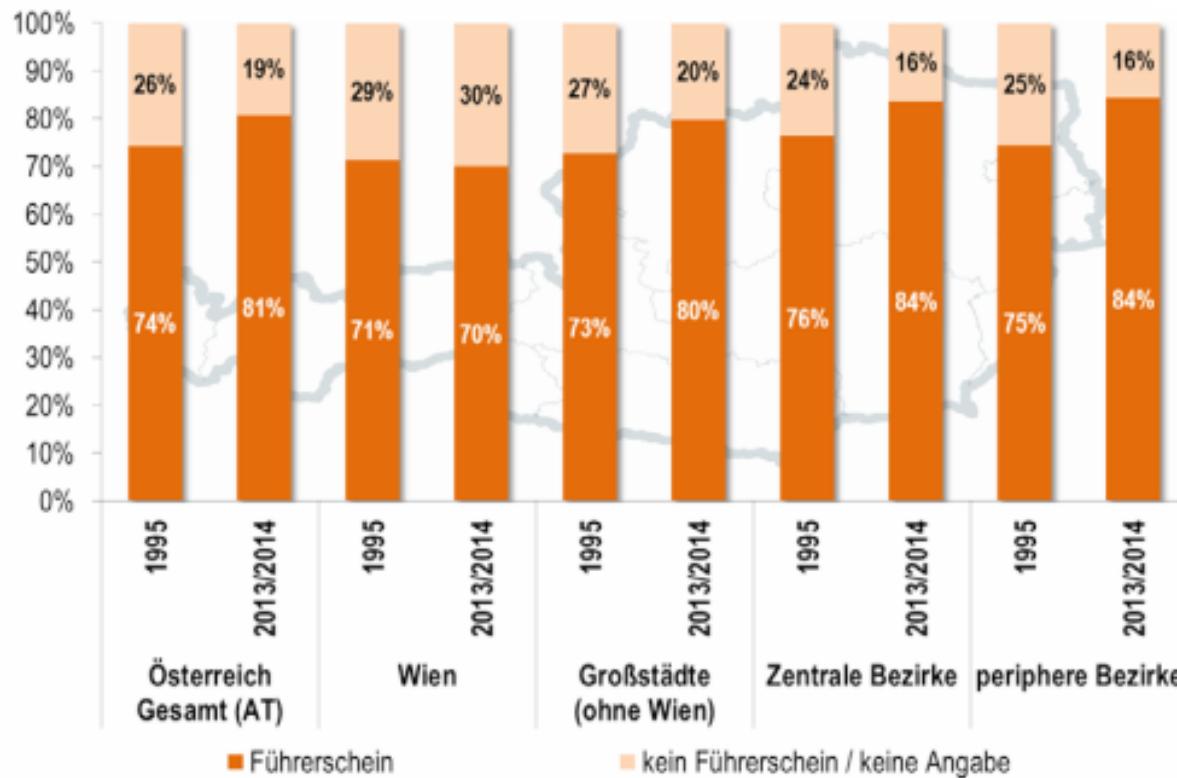
Relativer Anteil bleibt auch in Österreich konstant



Entwicklung Führerscheinbesitzquote in Österreich

Mit Ausnahme von Wien ist der Anteil der Führerscheinbesitzer gestiegen

Führerscheinbesitz (Personen ab 17 Jahren)



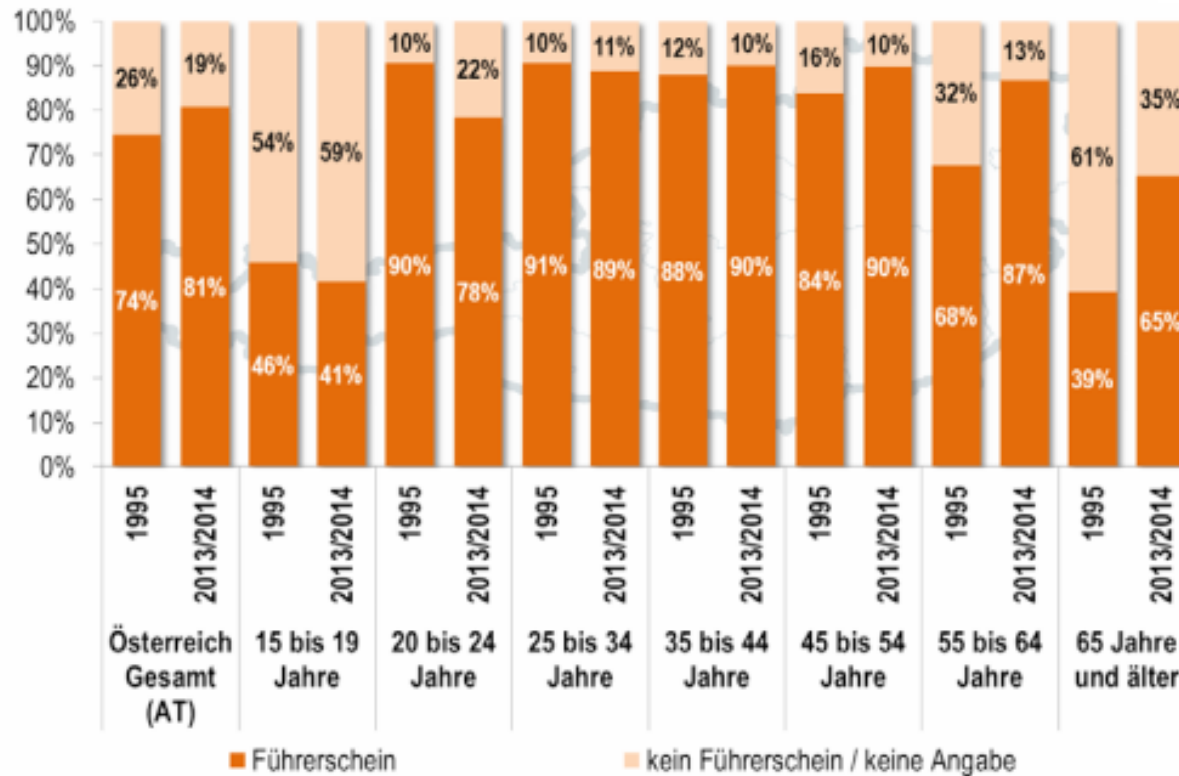
Quelle: Österreich unterwegs 2013/2014



Führerscheinbesitzquote nach Alter

Zunahme seit 1995 vor allem durch Anstieg bei älteren Personen

Führerscheinbesitz (Personen ab 17 Jahren)



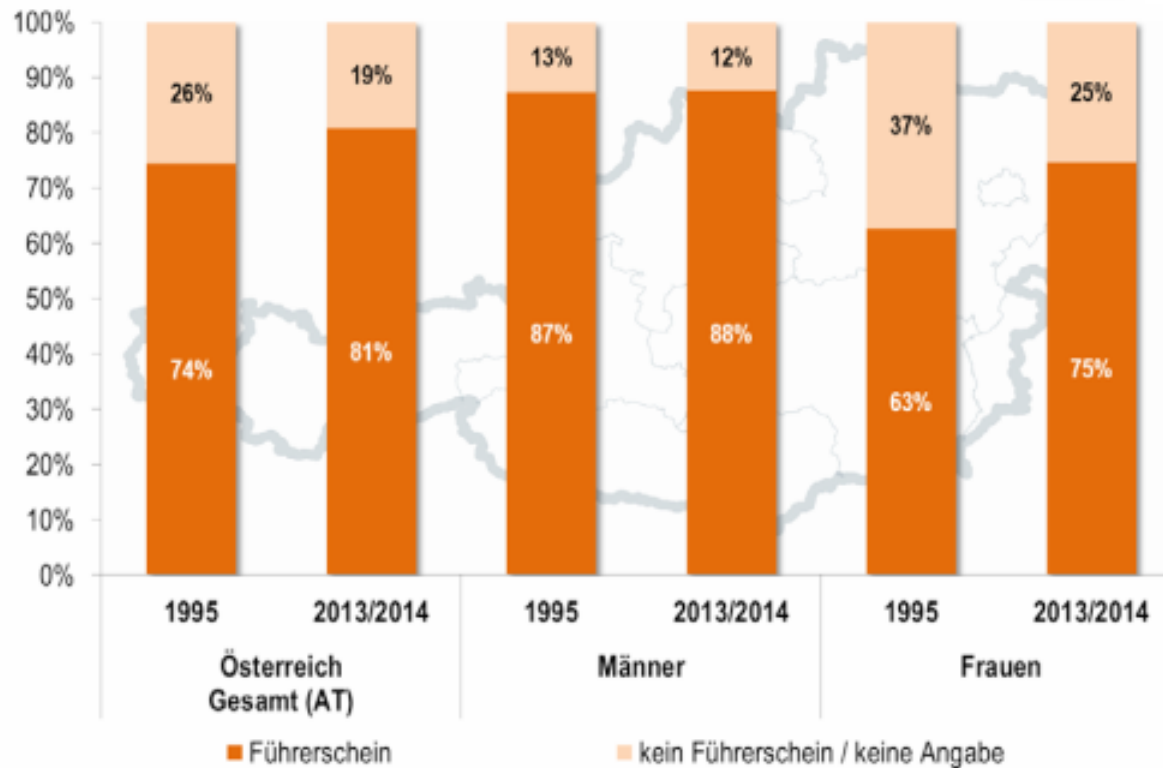
Quelle: Österreich unterwegs 2013/2014



Führerscheinbesitzquote bei Männern und Frauen

Zunahme seit 1995 vor allem durch ältere Frauen

Führerscheinbesitz (Personen ab 17 Jahren)

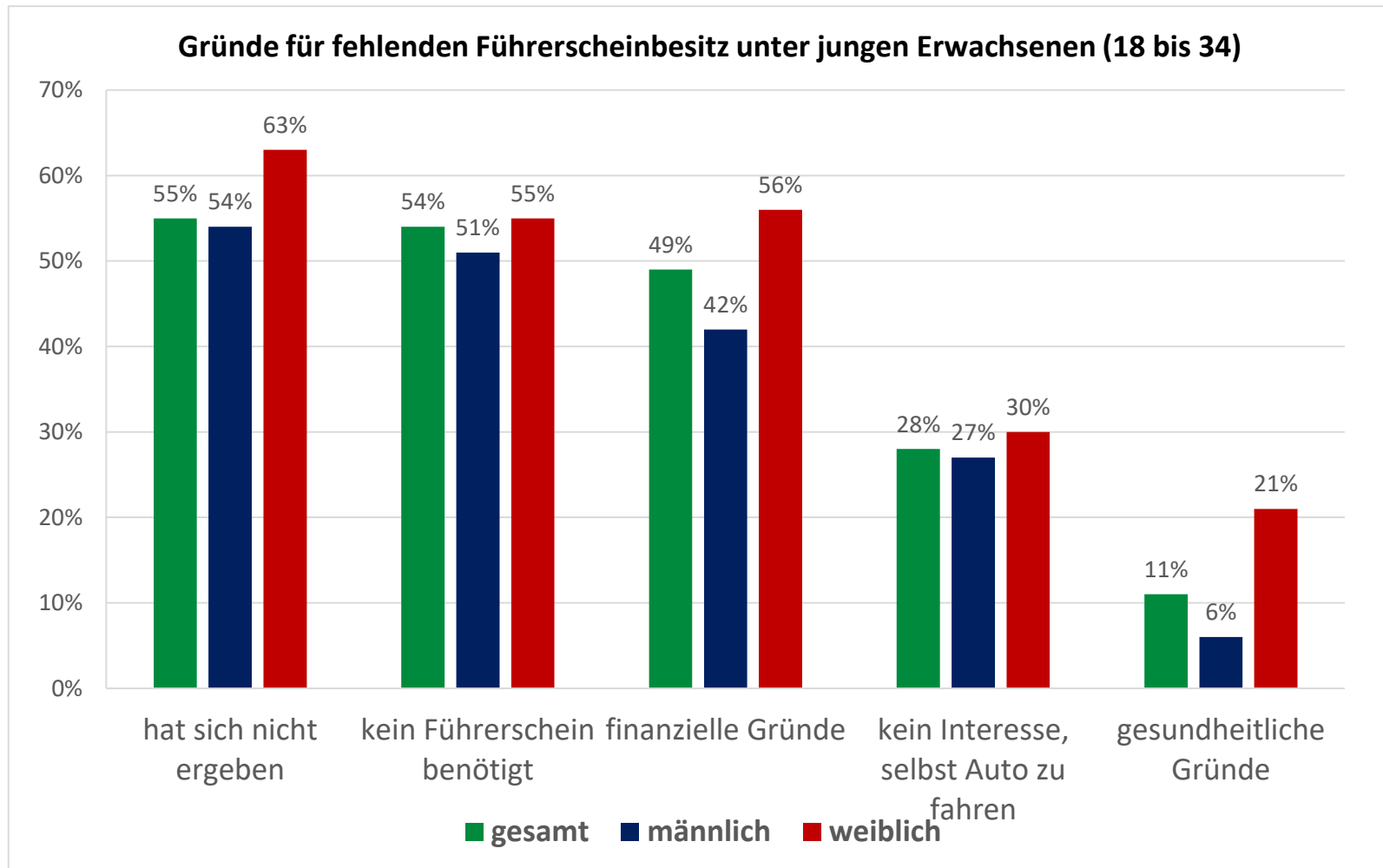


Quelle: Österreich unterwegs 2013/2014



Gründe für das Fehlen eines Führerscheins bei jungen Deutschen

Kein Interesse am Autofahren haben nur 28 Prozent

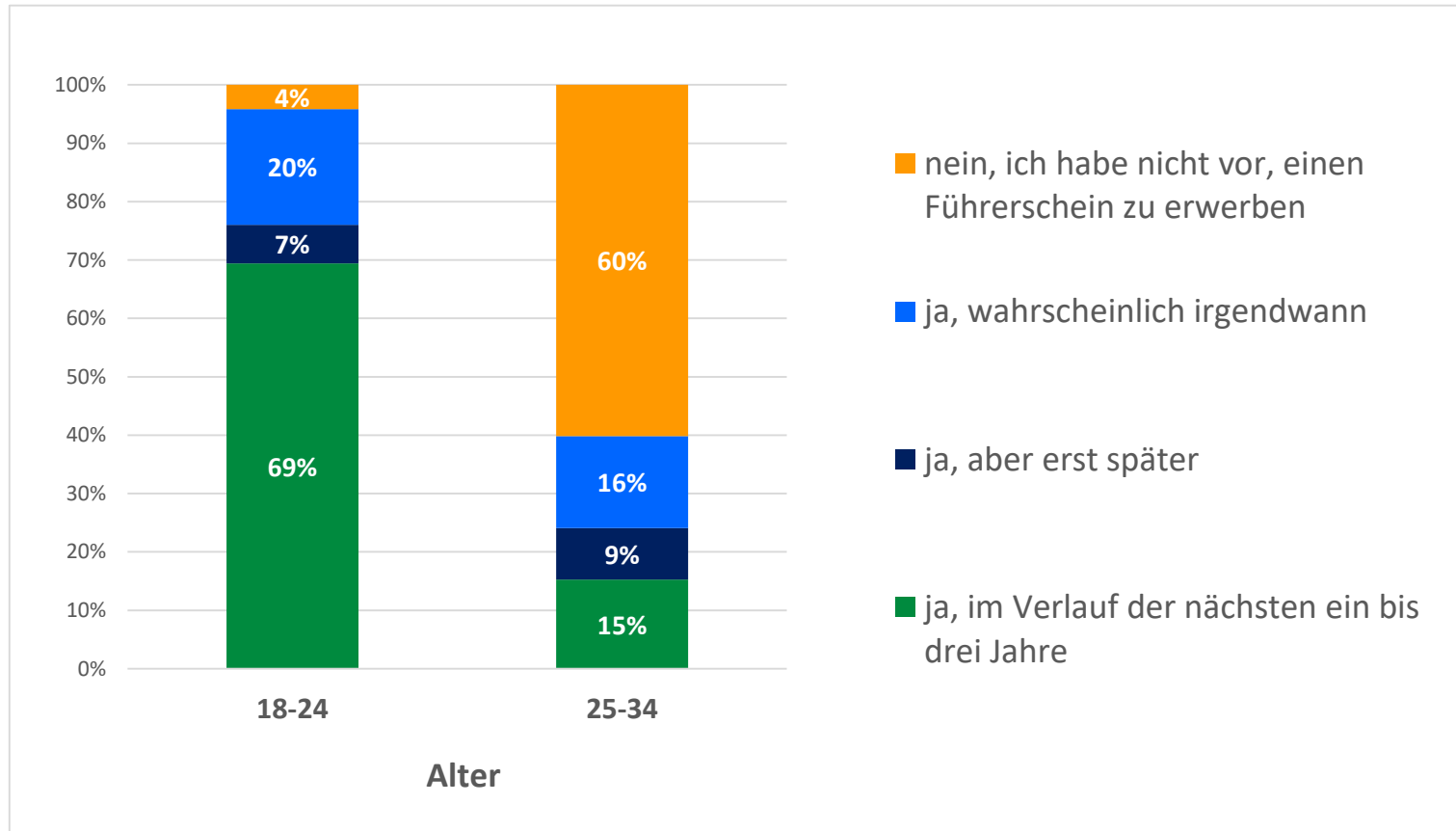


Quelle: eigene Berechnung Primärerhebung im Rahmen der UBA-Studie „Veränderungen im Mobilitätsverhalten zur Förderung nachhaltigen Mobilität“



Pläne zum Führerscheinerwerb bei jungen Deutschen

Bis zum Alter von 24 Jahren möchte der Großteil ihn noch erwerben

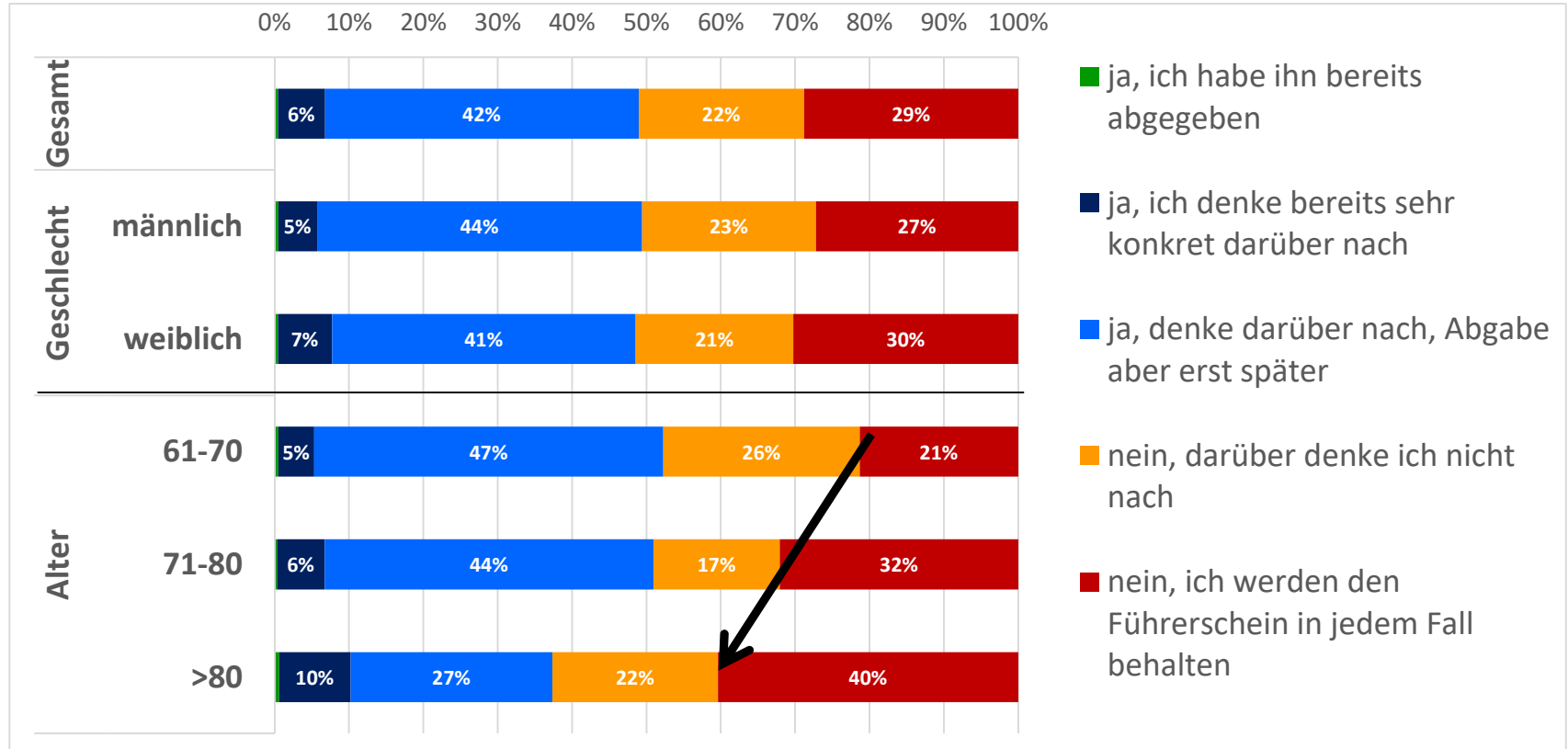


Quelle: eigene Berechnung Primärerhebung im Rahmen der UBA-Studie „Veränderungen im Mobilitätsverhalten zur Förderung nachhaltigen Mobilität“



Führerscheinabgabe: Einschätzung von Älteren in Deutschland

Je älter die Befragten, umso eher wollen sie am Führerschein festhalten

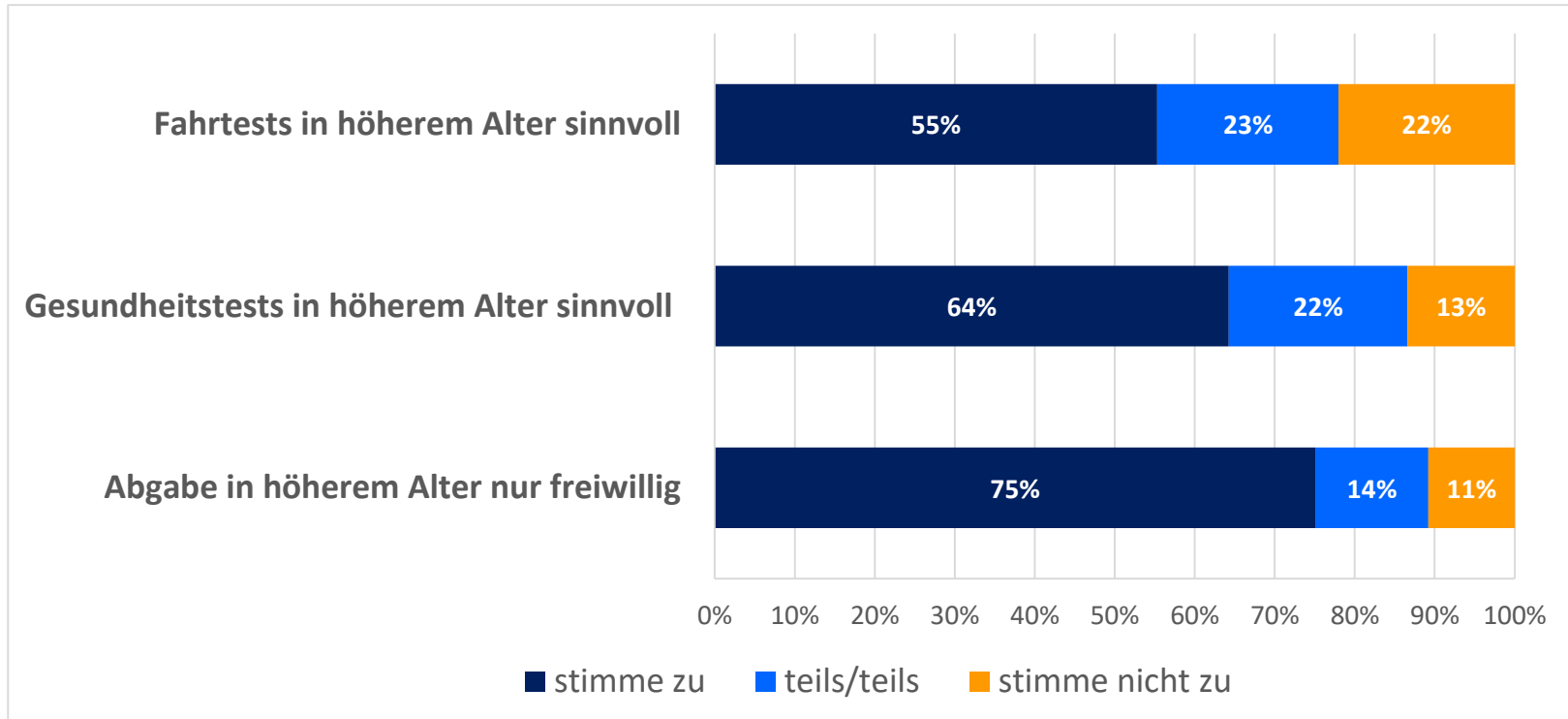


Quelle: eigene Berechnung Primärerhebung im Rahmen der UBA-Studie „Veränderungen im Mobilitätsverhalten zur Förderung nachhaltigen Mobilität“



Aufgeschlossenheit gegenüber Tests und Regelungen

Die große Mehrheit der älteren Deutschen spricht sich für eine freiwillige Abgabe des Führerscheins aus



Quelle: eigene Berechnung Primärerhebung im Rahmen der UBA-Studie „Veränderungen im Mobilitätsverhalten zur Förderung nachhaltigen Mobilität“



Mobilitätsverhalten

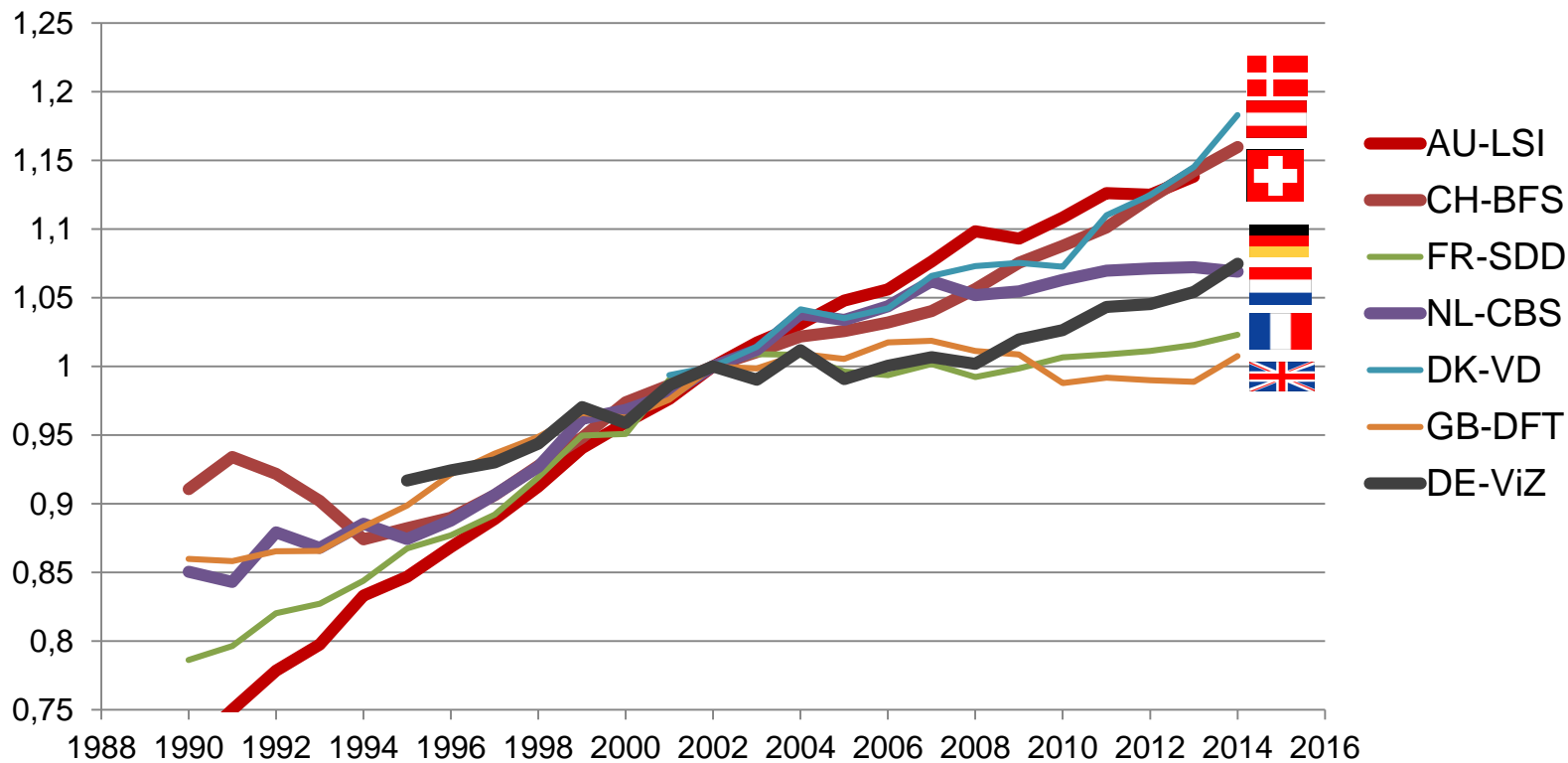
Welchen Stellenwert nimmt das Auto in
der Mobilität von morgen ein?



Pkw-Gesamtfahrleistungen

Kontinuierlicher Anstieg in den meisten Ländern Europas

Entwicklung Pkw-Gesamtfahrleistung in ausgewählten Ländern Europas

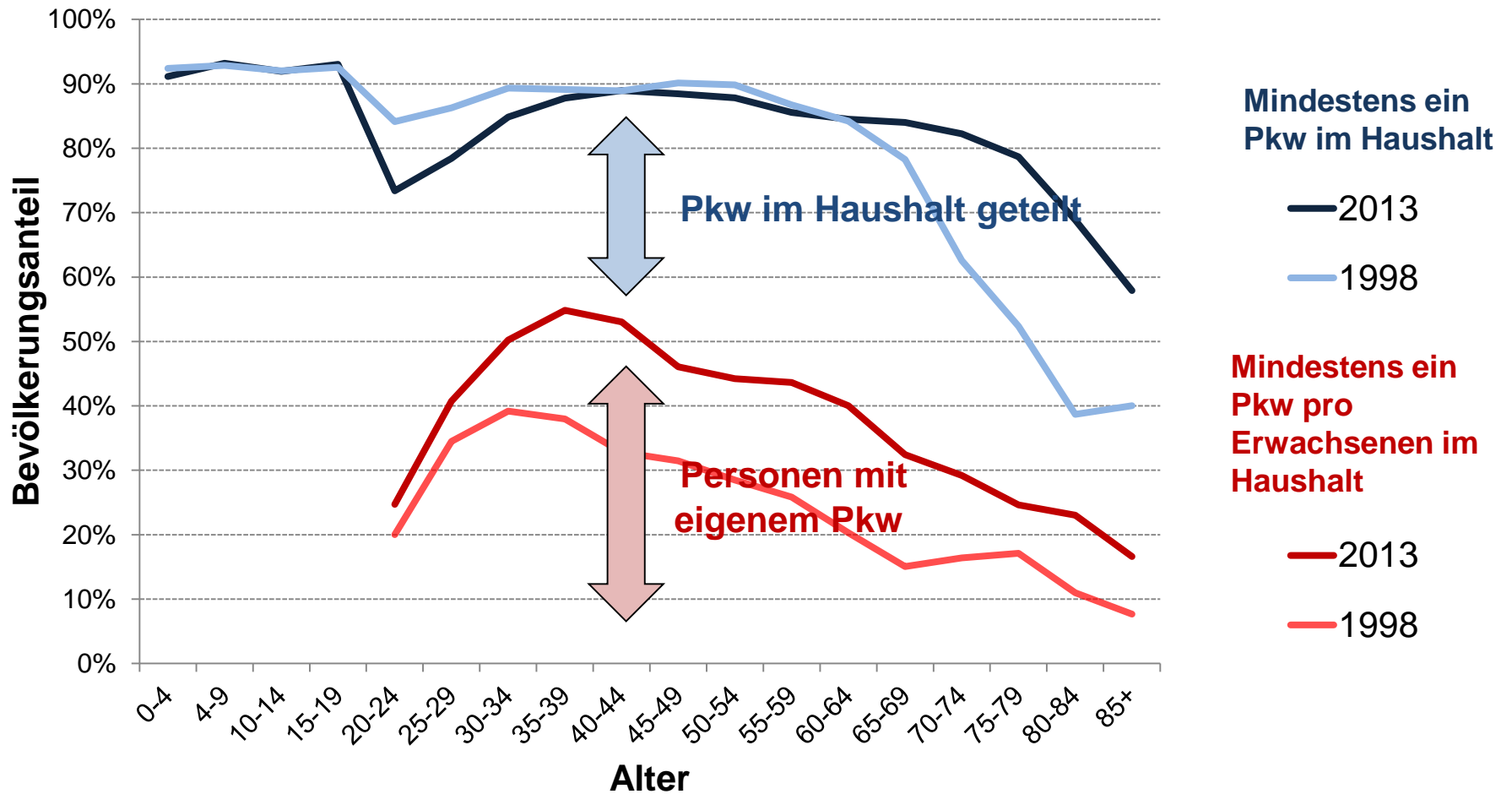


Quelle: Nationale Verkehrsstatistiken der Länder



Ausstattung der Haushalte mit Pkw in Deutschland

In allen Altersklassen mehr Personen mit eigenem Auto

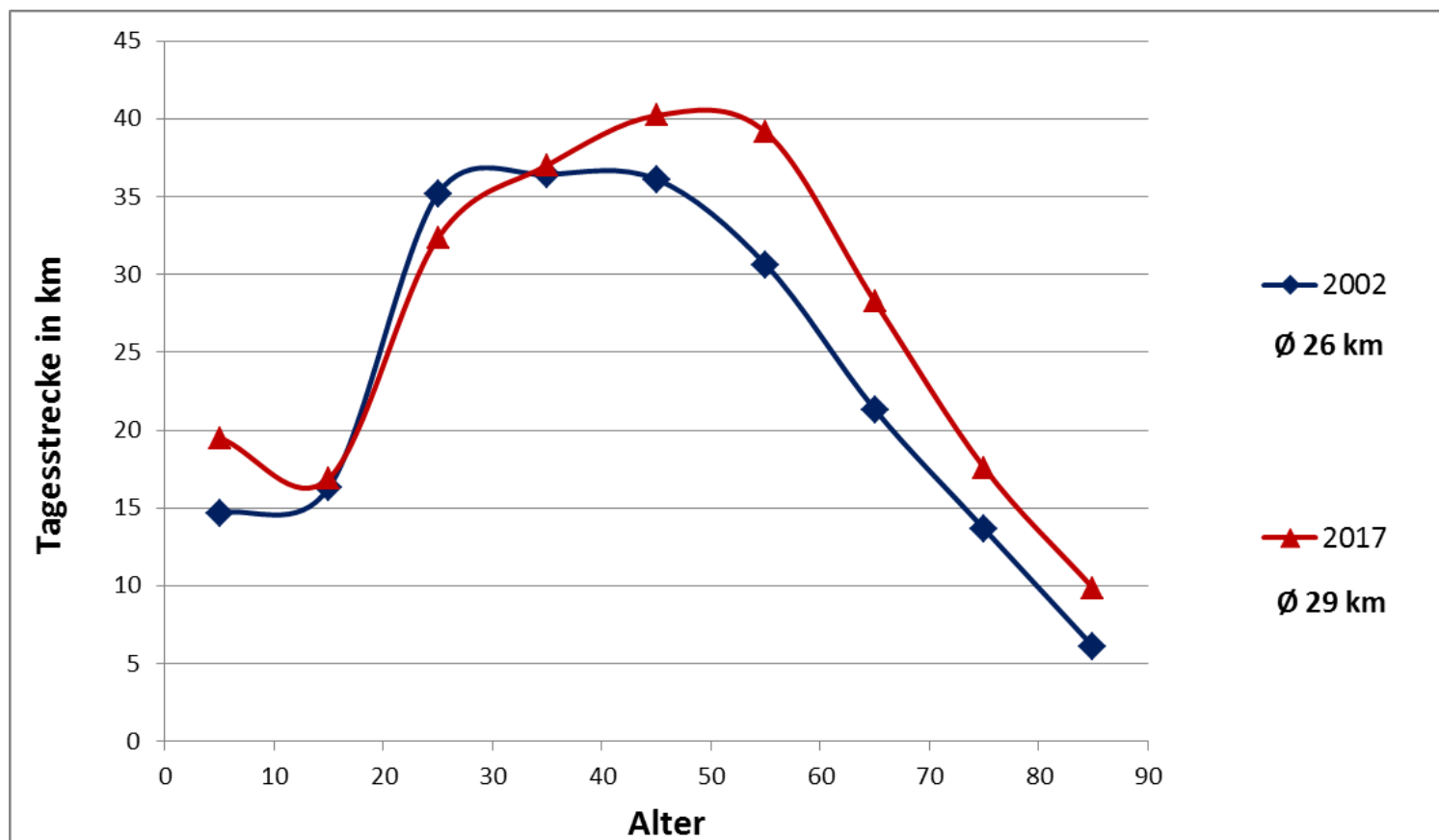


Quelle: Auswertungen der Einkommens- und Verbrauchsstichprobe



Tagesstrecke mit Auto in Deutschland – 2002 und 2017 im Vergleich

In vielen allen Altersklassen steigt die Tagesstrecke mit Auto

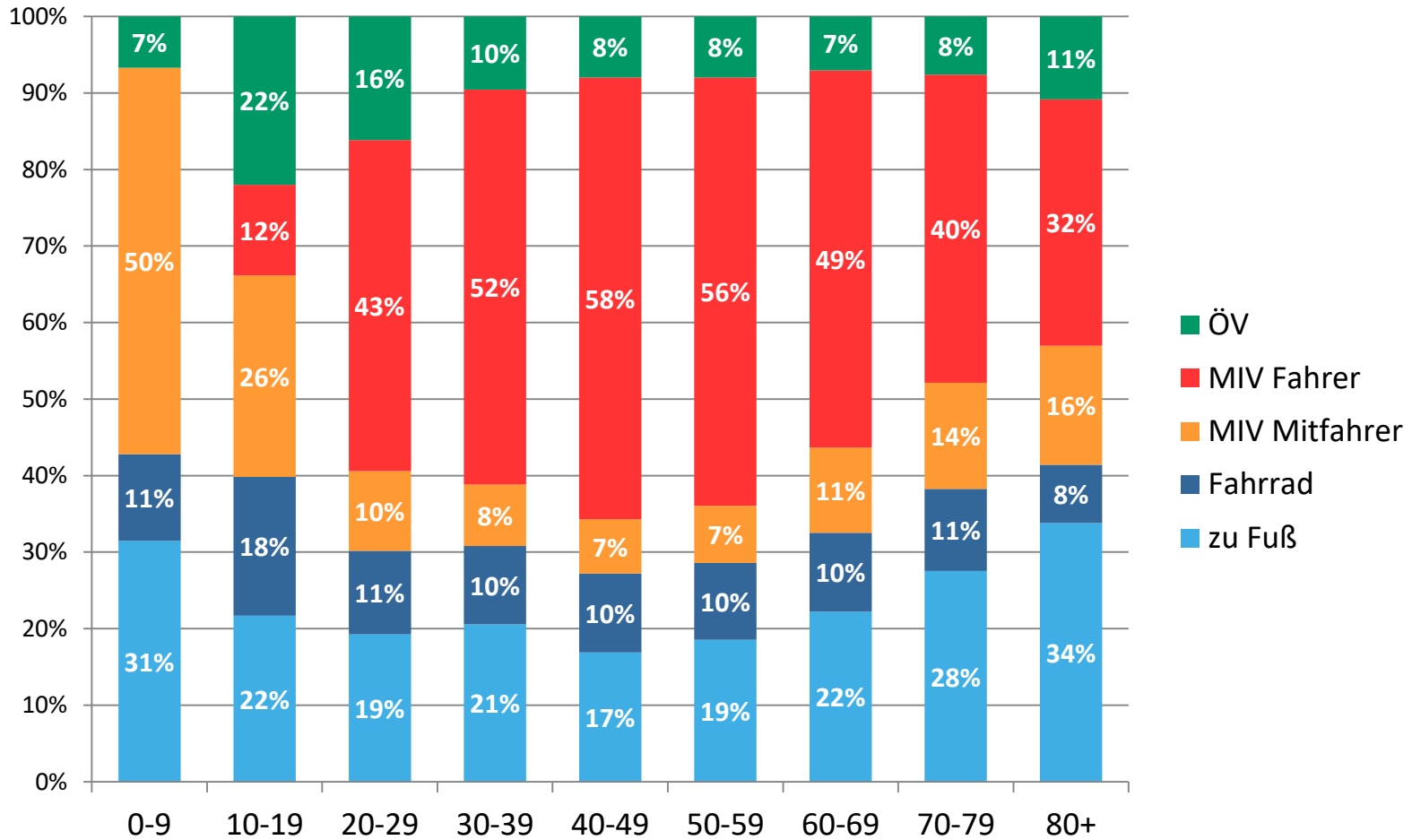


Quelle: eigene Berechnung MiD 2002 und MiD 2017



Modal Split des Verkehrsaufkommens nach Alter

Das Auto dominiert in Deutschland in allen Altersklassen

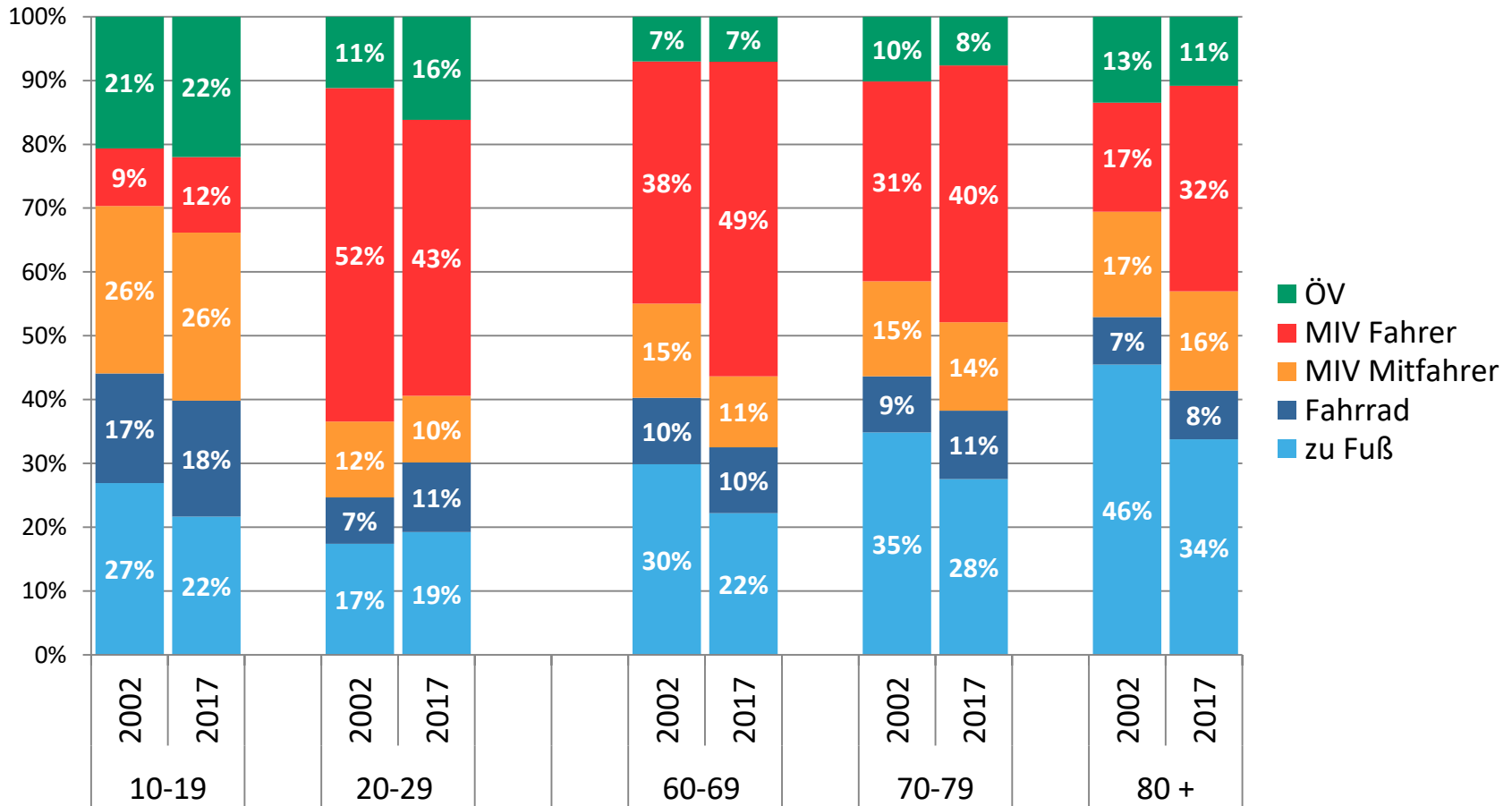


Quelle: eigene Berechnung MiD 2017



Entwicklung Modal Split ausgewählter Altersklassen in Deutschland

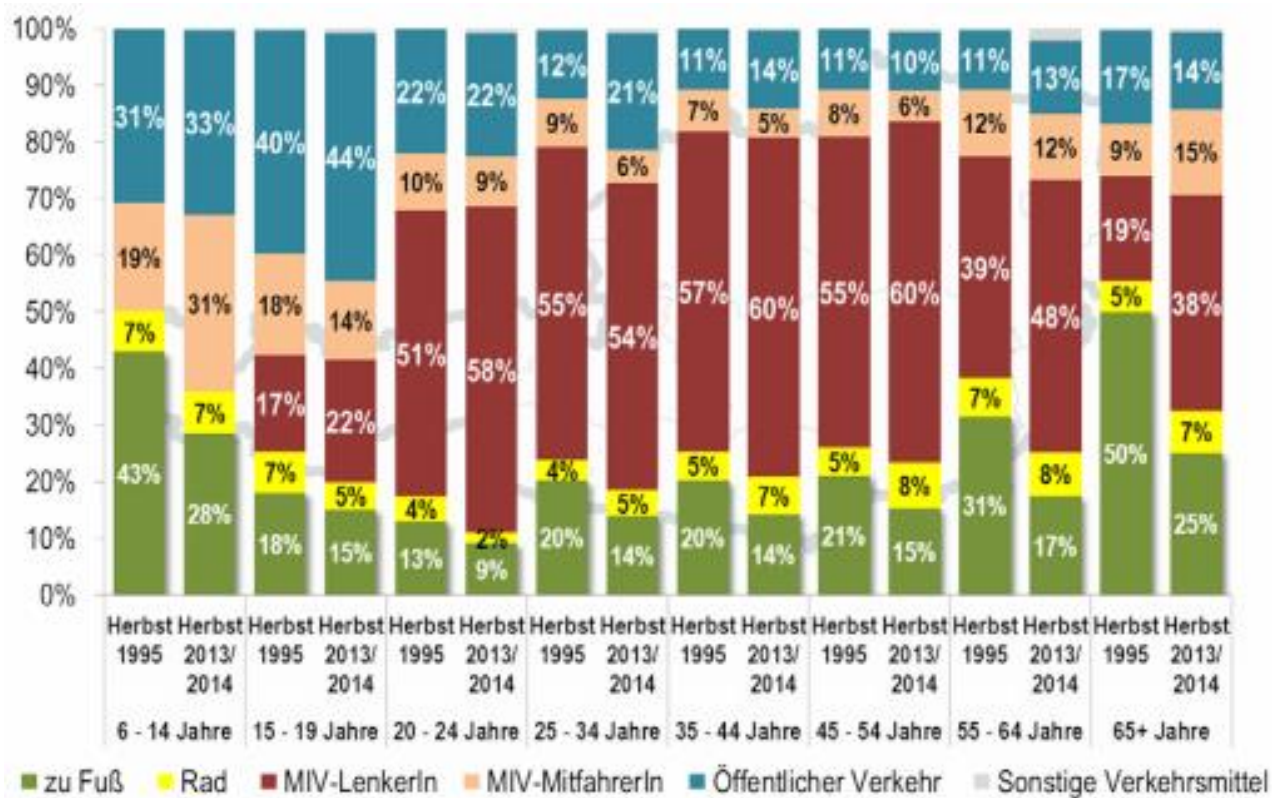
Unterschiedliche Dynamik bei jungen und älteren Menschen



Entwicklung des Modal Split nach Alter in Österreich

In Deutschland und Österreich ergibt sich ein sehr ähnliches Bild

Anteil der Verkehrsmittel an den Wegen (nur Werktage) nach Alter



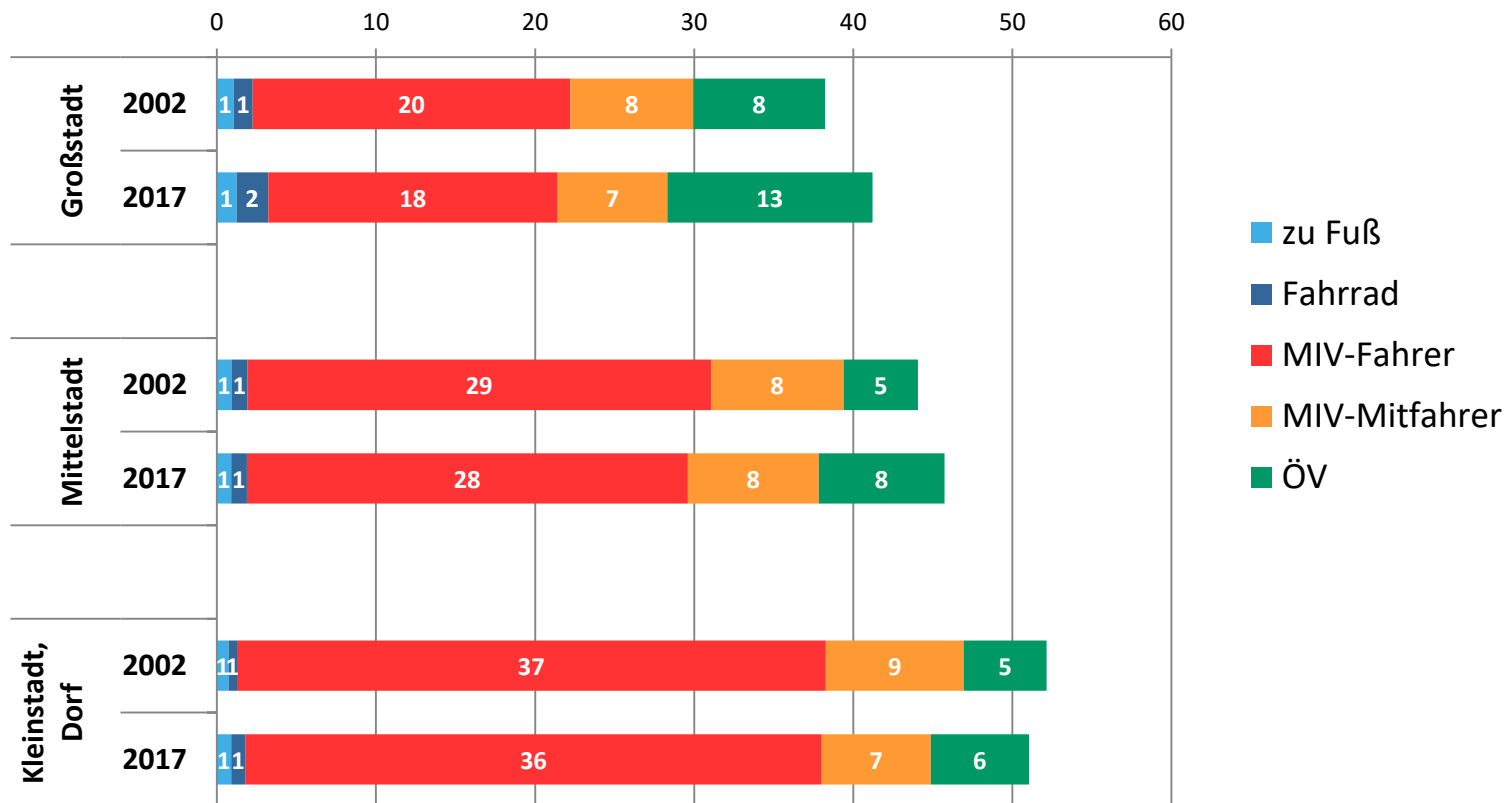
Quelle: Österreich unterwegs 2013/2014



Verkehrsleistung junger Erwachsener (18 bis 34 Jahre) nach Raum

Pkw-Fahrleistung bleibt in Deutschland mehr oder weniger stabil

Verkehrsleistung junger Erwachsener nach Verkehrsmittel



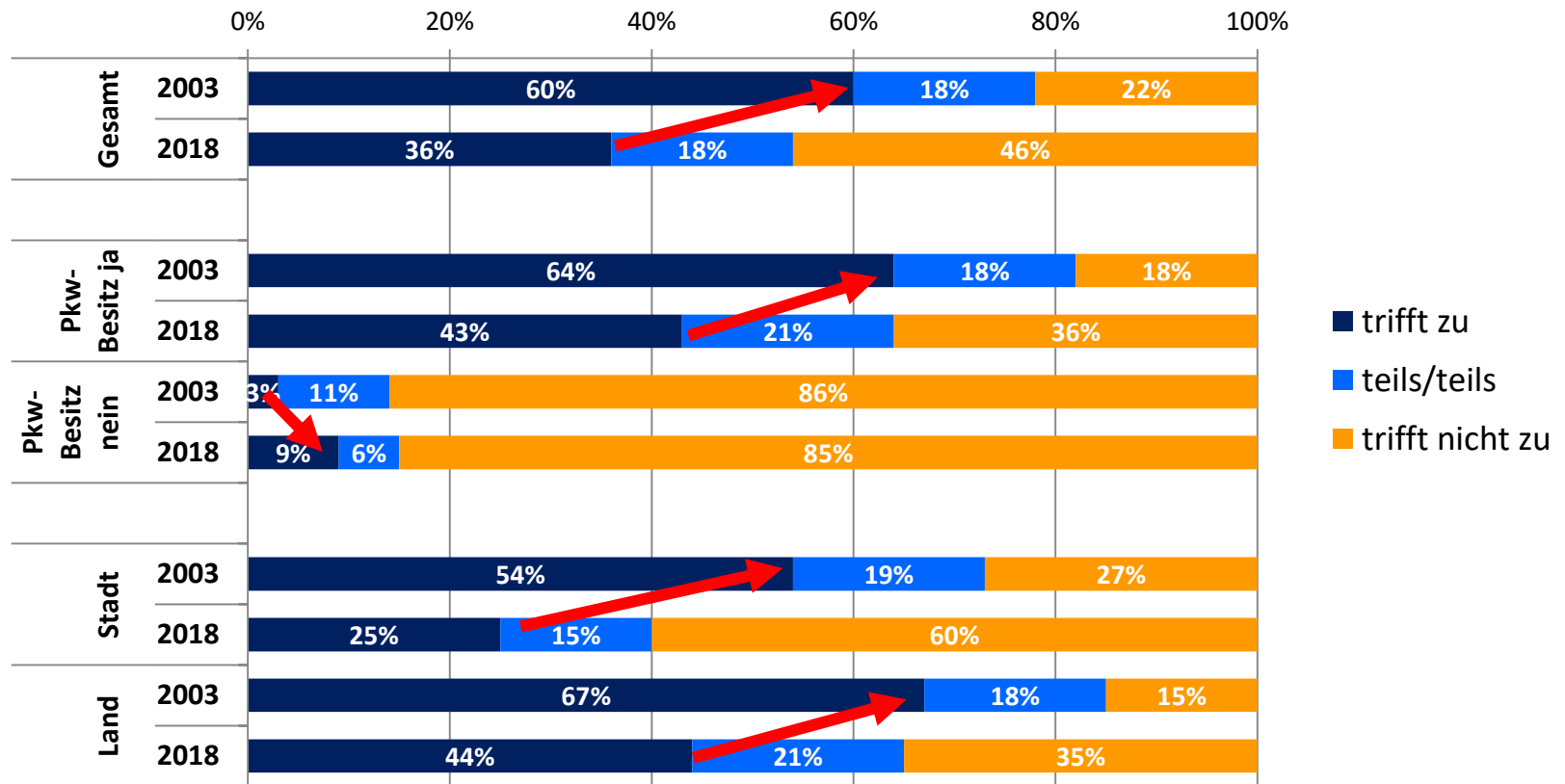
Quelle: eigene Berechnung MiD 2002 und MiD 2017



Einstellungen von jungen Deutschen (18 bis 34 Jahre) zum Auto

Das Auto ist heute weniger wichtig als vor 15 Jahren

„Ohne eigenes Auto ist mein Leben unvorstellbar“



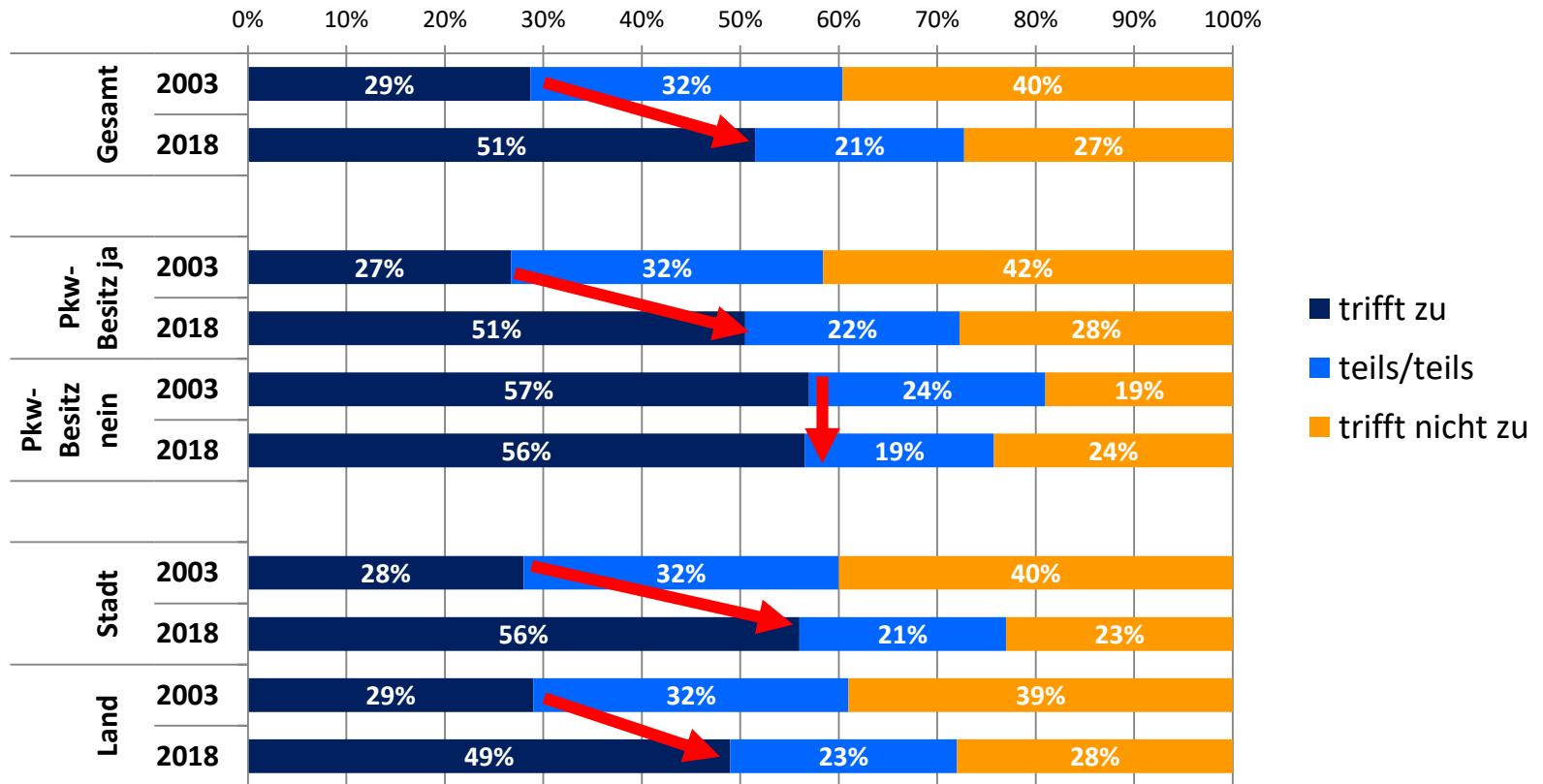
Quelle: eigene Berechnung MiD 2002 und MiD 2017



Einstellungen von jungen Deutschen (18 bis 34 Jahre) zum ÖV

Möglichkeit der Zeitnutzung im ÖV wird geschätzt

„In öffentlichen Verkehrsmitteln kann ich die Zeit sinnvoller nutzen als im Auto“



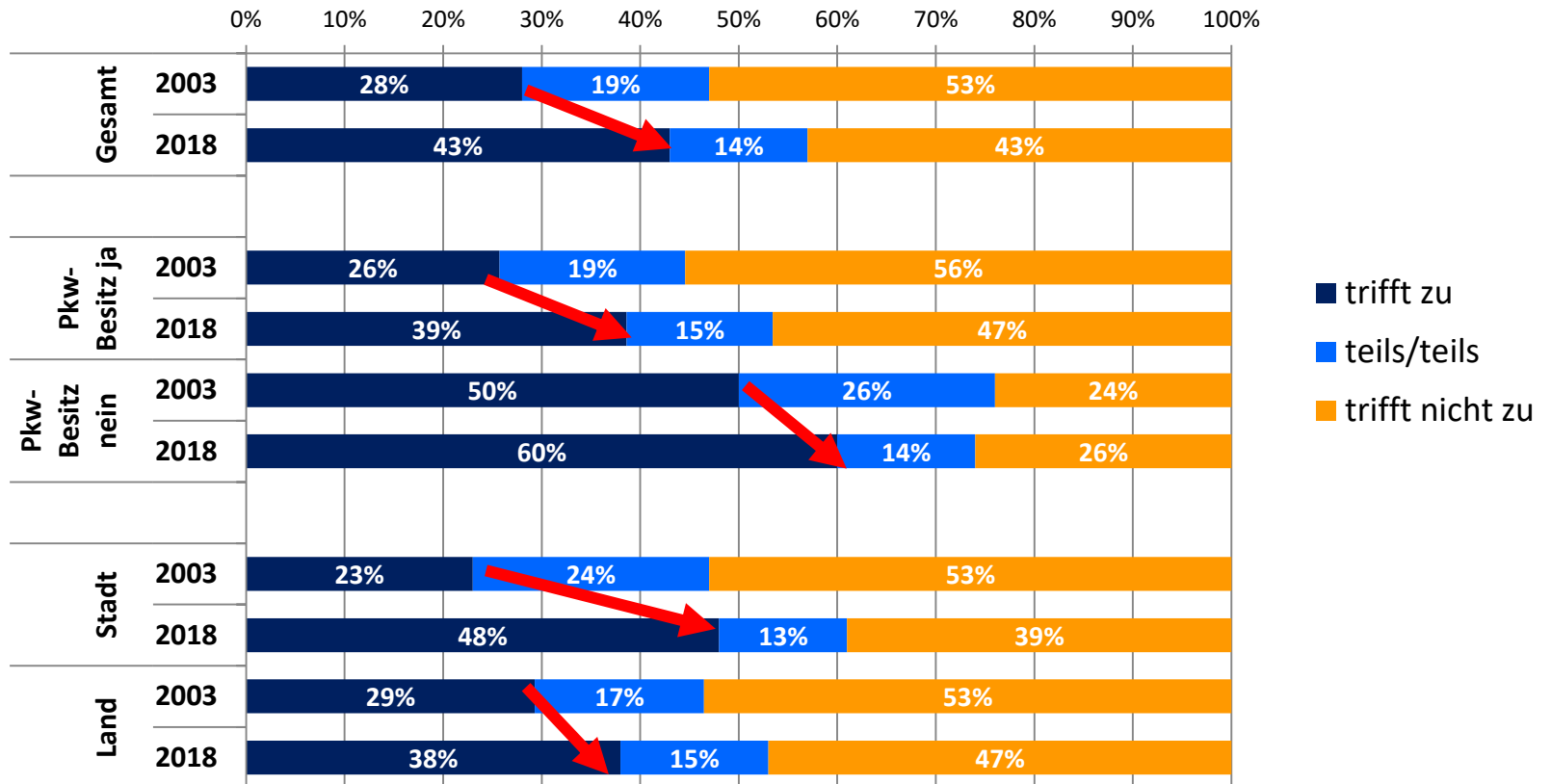
Quelle: eigene Berechnung MiD 2002 und MiD 2017



Einstellungen von jungen Deutschen (18 bis 34 Jahre) zum Rad

Fahrrad wird zunehmend als alltägliches Fortbewegungsmittel gesehen

„Das Fahrrad ist für mich ein alltägliches Fortbewegungsmittel“



Quelle: eigene Berechnung MiD 2002 und MiD 2017



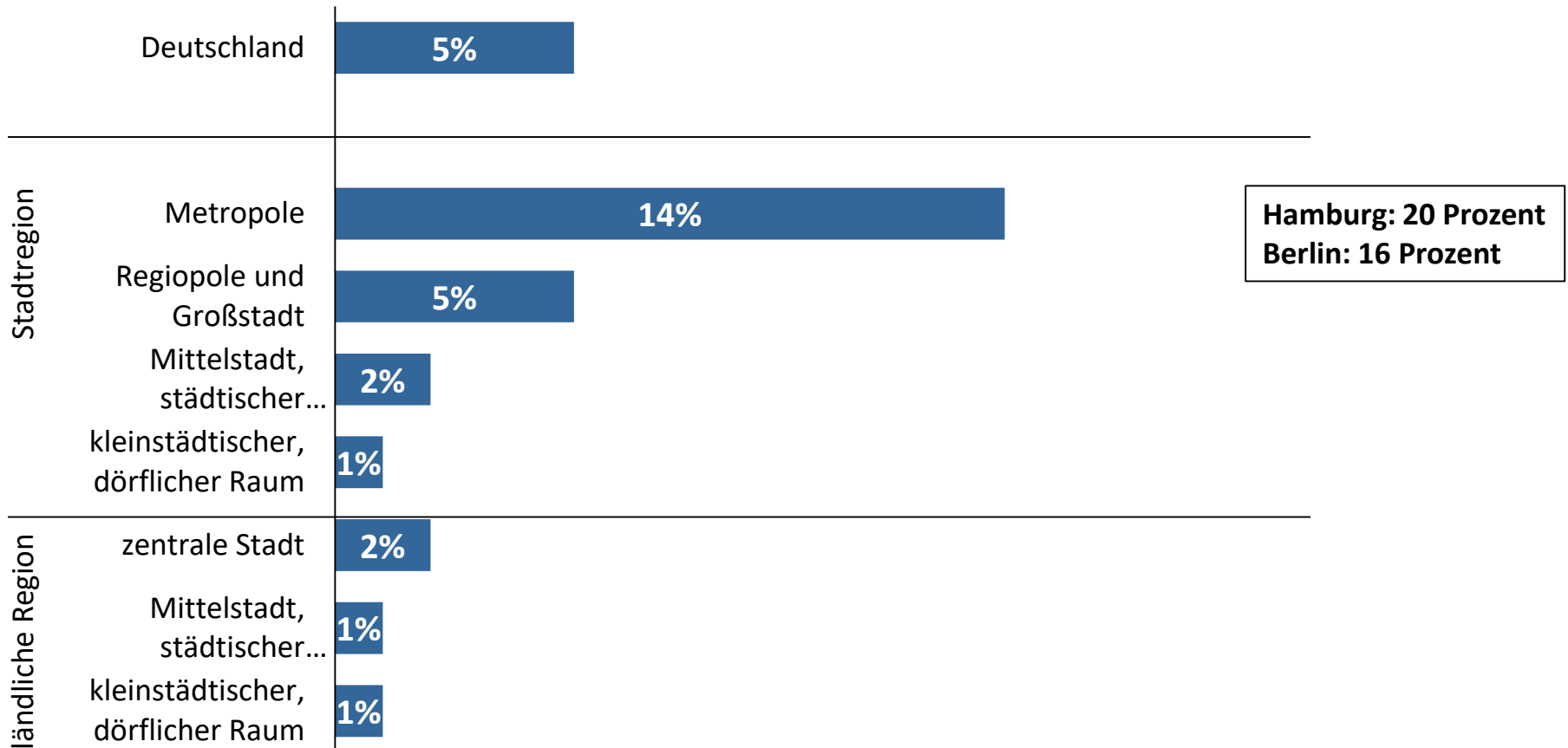
Neue Mobilitätskonzepte

Fahren wir morgen noch mit dem
eigenen privaten Pkw?



Haushalte mit Carsharing-Mitgliedschaften nach Raumtyp

Carsharing in Deutschland = urbanes Phänomen

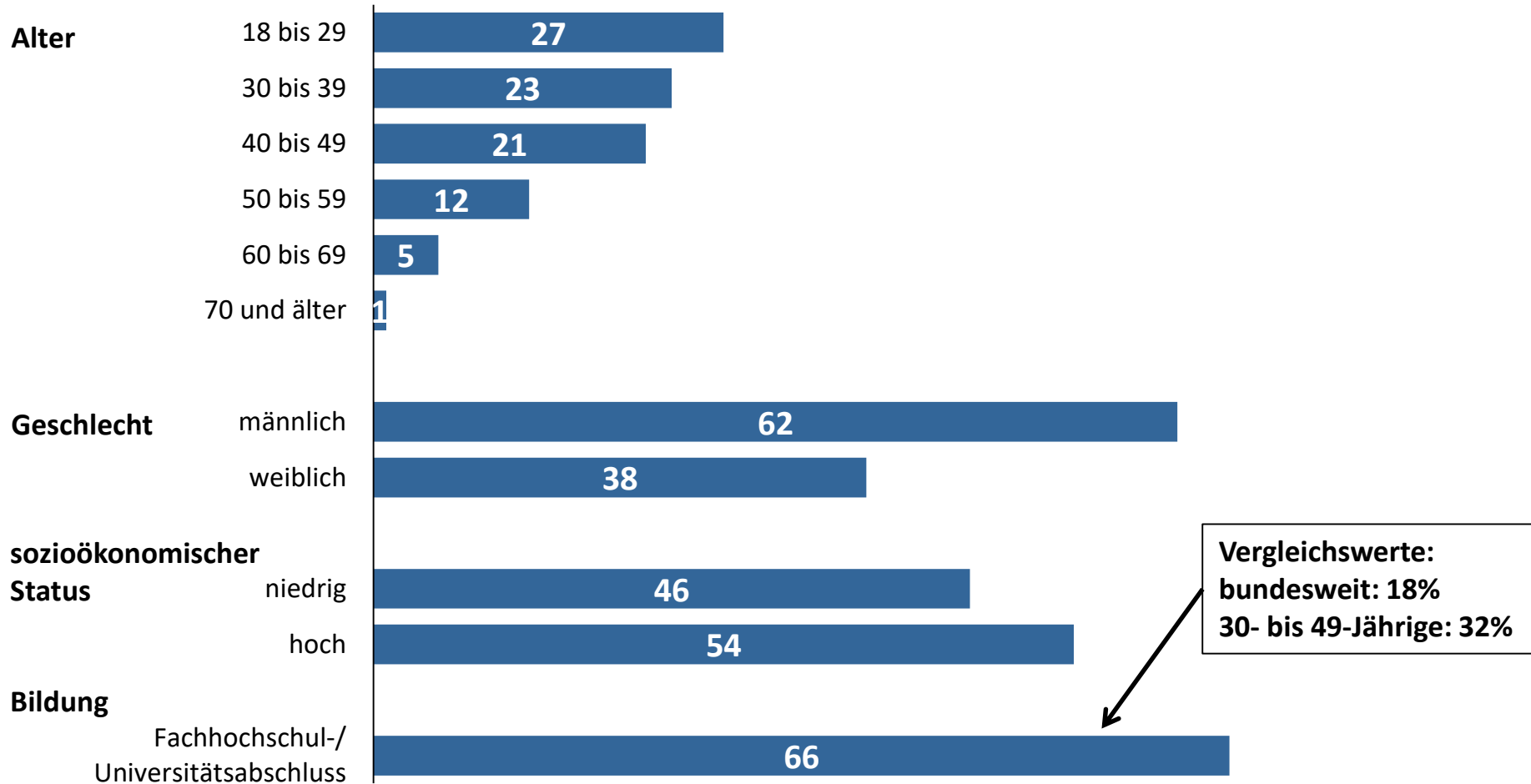


Quelle: Eigene Berechnung, MiD 2017



Carsharing-Mitgliedschaft und Soziodemografie

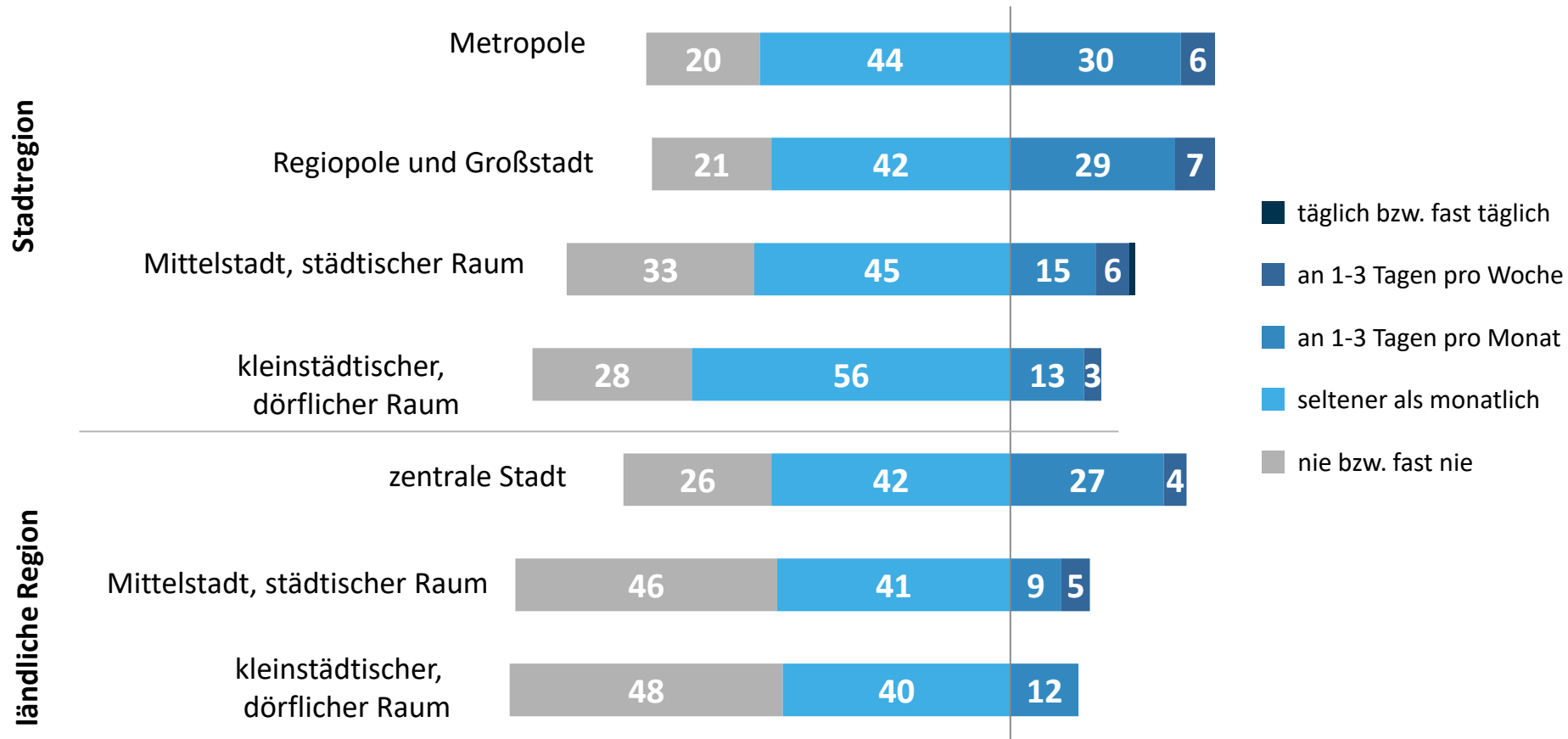
Deutsche Carsharer sind jung, überwiegend männlich und gut gebildet



Quelle: Eigene Berechnung, MiD 2017



Übliche Nutzungshäufigkeit von Carsharing nach Raumtyp: Ein Drittel der Carsharing-Mitglieder nutzt das Angebot mind. monatlich



Quelle: Eigene Berechnung, MiD 2017



Entwicklung von Fahrschulstandorten

Wo brauchen wir morgen Fahrschulen?



DLR-Studie „Erreichbarkeit von Fahrschulen“ für MOVING e.V.

Hinterlegte Bevölkerungsentwicklung und Annahmen im Modell

- Die Gruppe der 15-17-jährigen Deutschen schrumpft stärker als die Gesamtbevölkerung
- Am stärksten betroffen sind ländliche, strukturschwache Räume in Westdeutschland

Jahr	15-17-Jährige [Anzahl]		Gesamtbevölkerung [Anzahl]	
2010	2.328.750		80.327.900	
2020	2.155.938	- 7%	80.788.000	0,6%
2025	2.100.764	- 10%	80.170.000	-0,2%
2030	2.060.102	- 12%	79.309.900	-1,3%

Annahmen zur „Überlebenswahrscheinlichkeit“ von Fahrschulen

- Relevantes Marktgebiet für Fahrschulen sind ca. 15 Kilometer Luftliniendistanz um die Fahrschule
- 20 Prozent Kundenrückgang im Marktgebiet führt zur Schließung der Fahrschule

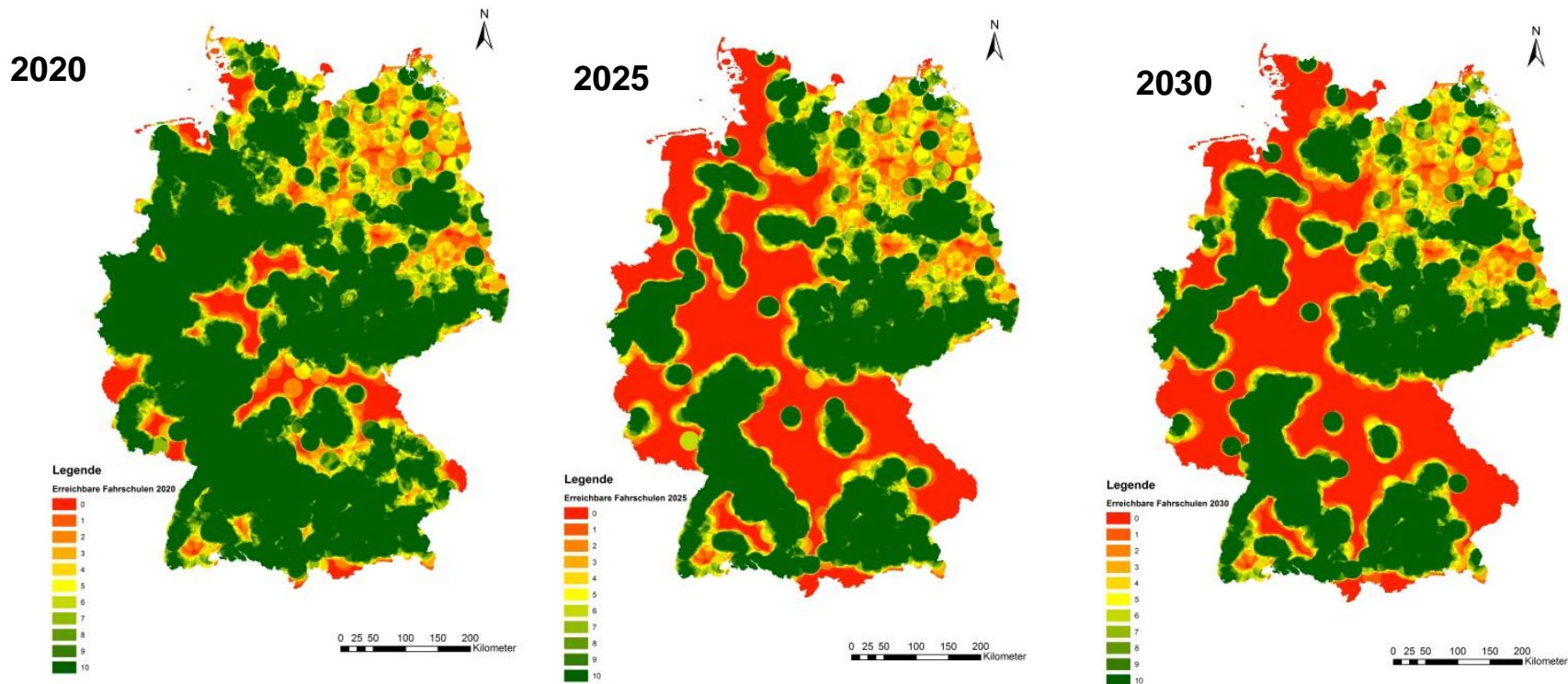


Daten: BBSR-Bevölkerungsprognose 2035, Wert für 2010 gemäß Zensus 2011
 Bild: <https://www.mobilmacher-news.de/2019/02/25/die-zukunft-der-fahrschulen/>



DLR-Studie „Erreichbarkeit von Fahrschulen“ für MOVING e.V.

Auswirkungen auf den Fahrschulmarkt zeigen sich vor allem in den strukturell schwachen Regionen in der Mitte Deutschlands



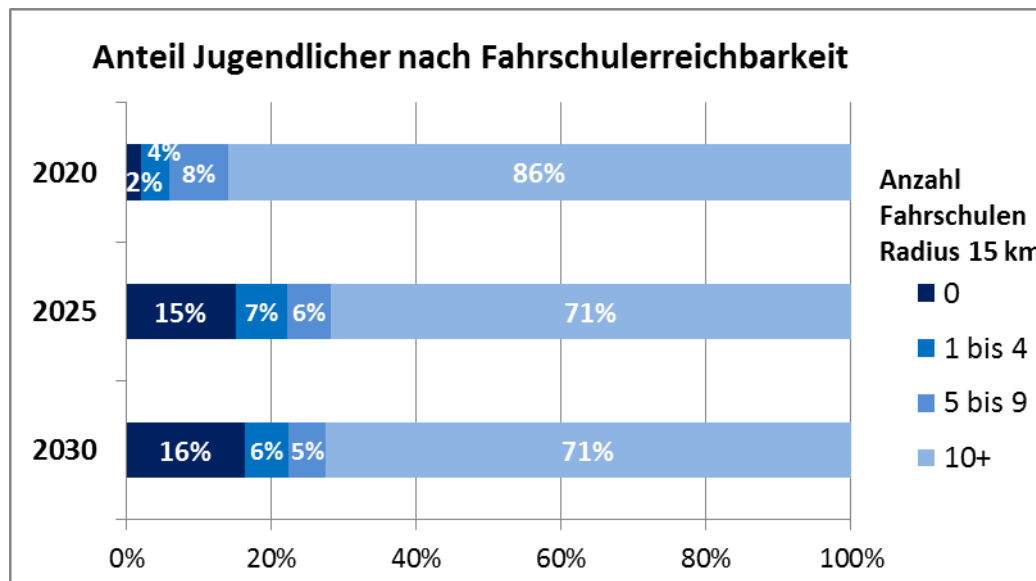
DLR-Studie „Erreichbarkeit von Fahrschulen“ für MOVING e.V.

Jugendliche in ländlichen Regionen haben weite Wege zur Fahrschulen

Rückgang der Fahrschulen

Jahr	Anzahl 15-17-Jähriger		Anzahl Fahrschulen	
2010	2.328.750		11.939	
2020	2.155.938	- 7%	10.799	-10%
2025	2.100.764	- 10%	7.720	-35%
2030	2.060.102	- 12%	7.527	-37%

Erreichbarkeit von Fahrschulen für Jugendliche



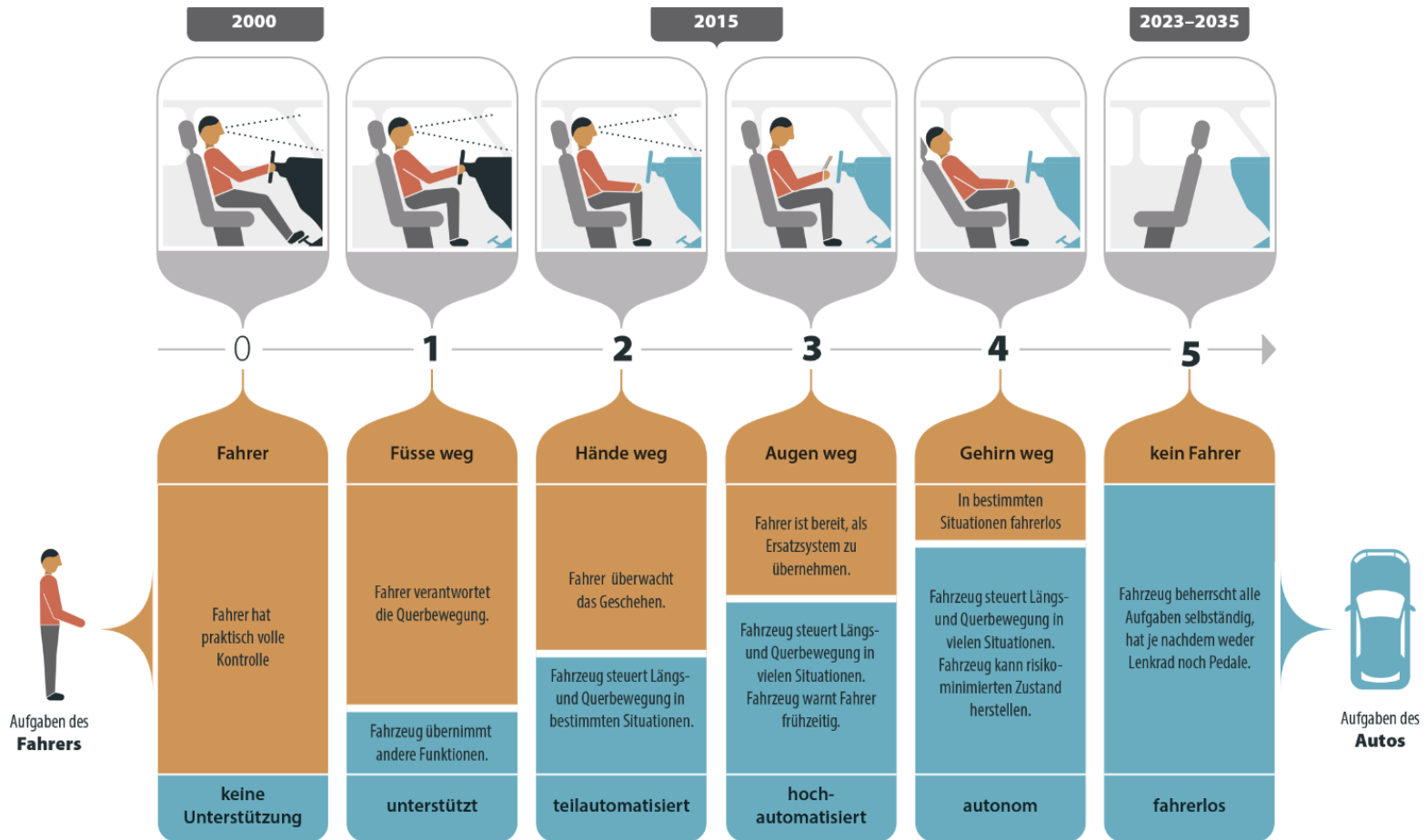
Autonomes Fahren

Wann werden Fahrzeuge autonom fahren, und welche Auswirkungen hat dies auf Fahrschulen?



Die fünf Stufen der Automatisierung

Die Kompetenz, ein Auto zu fahren, wird zunehmend überflüssig



Quelle: https://www.fuw.ch/wp-content/uploads/2015/12/G_S48_CB_Autonomes-fahren_3-2.png



Vielen Dank für Ihre Aufmerksamkeit!

**Deutsches Zentrum für Luft- und Raumfahrt
Institut für Verkehrsforschung**

Dr. Claudia Nobis

Claudia.Nobis@dlr.de
Rutherfordstraße 2
12489 Berlin

