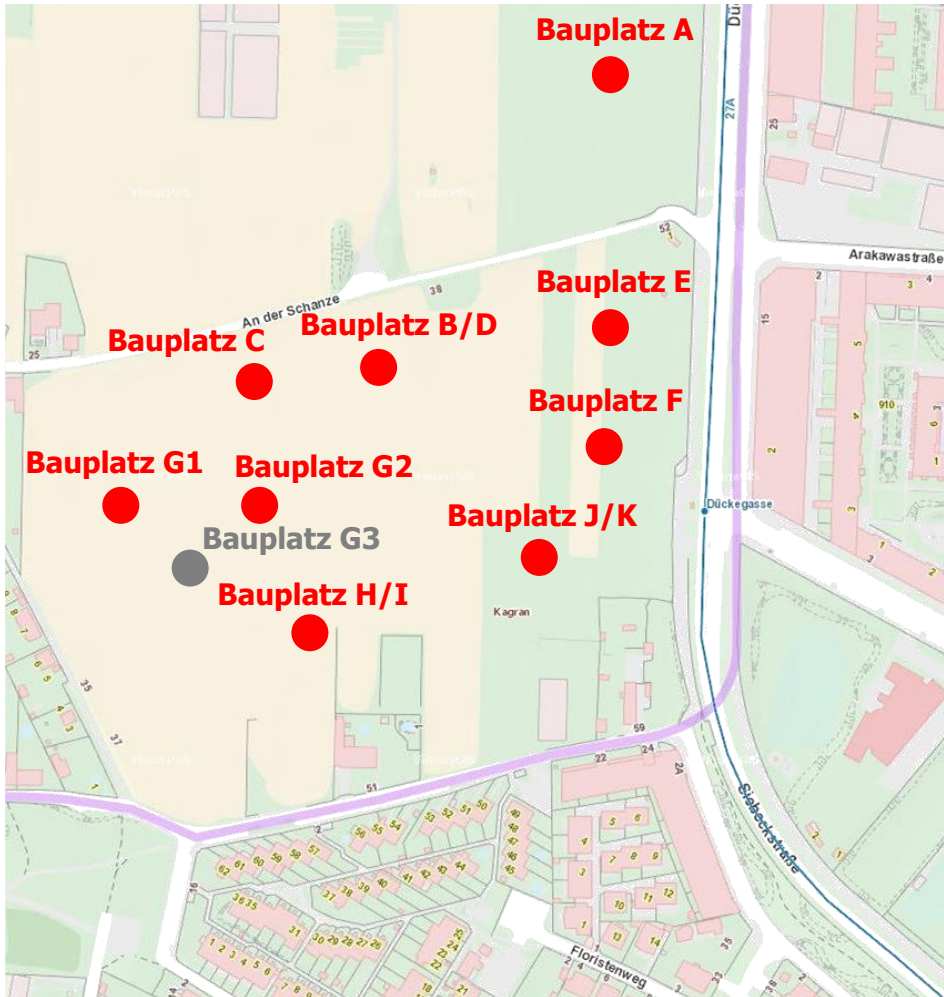


BAUTRÄGERWETTBEWERB

21., Quartier „An der Schanze“



Der zweistufige, dialogorientierte, nicht anonyme Bauträgerwettbewerb umfasste insgesamt zehn Bauplätze im Projektgebiet „An der Schanze“ im 21. Wiener Gemeindebezirk.

In den Beurteilungssitzungen vom 17.12.2019 und 18.12.2019 wurden von der Jury folgende Projekte zur Realisierung empfohlen:

Bauplatz A

Bauträger:

Altmannsdorf und Hetzendorf

www.ah-wohnen.at

Architektur:

Baumschlager Eberle Wien

Landschaftsplanung:

Kräftner

Soziale Nachhaltigkeit:

wohnbund:consult

Wohnungsanzahl:

195 geförderte Mietwohnungen

98 SMART-Wohnungen mit

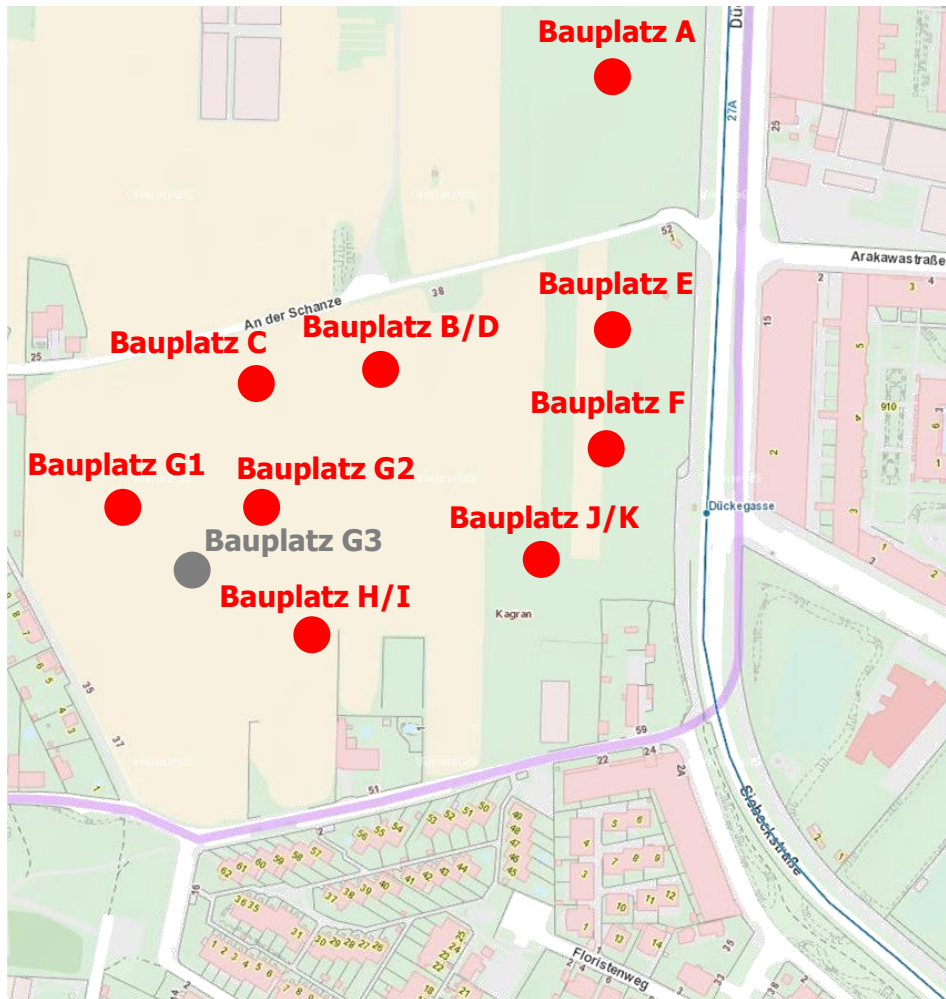
Superförderung

Geplanter Bezugstermin:

07/2023

BAUTRÄGERWETTBEWERB

21., Quartier „An der Schanze“



Bauplatz B/D

Bauträger:

EBG / Neue Heimat
www.ebg-wohnen.at
www.nhg.at

Architektur:

DMAA Delugan Meissl /
Expanded Design /
RLP Rüdiger Lainer + Partner
Carla Lo

Landschaftsplanung:

wohnbund:consult

Soziale Nachhaltigkeit:

Wohnungsanzahl:

205 geförderte Mietwohnungen
103 SMART-Wohnungen mit
Superförderung

Geplanter Bezugstermin:

04/2023

Bauplatz C – Baugruppe

Baugruppe:

„Treibhaus Donaufeld“

Bauträger:

SCHWARZATAL
www.schwarzatal.at

Architektur:

sandbichler architekten

Landschaftsplanung:

Carla Lo

Soziale Nachhaltigkeit:

realitylab

Wohnungsanzahl:

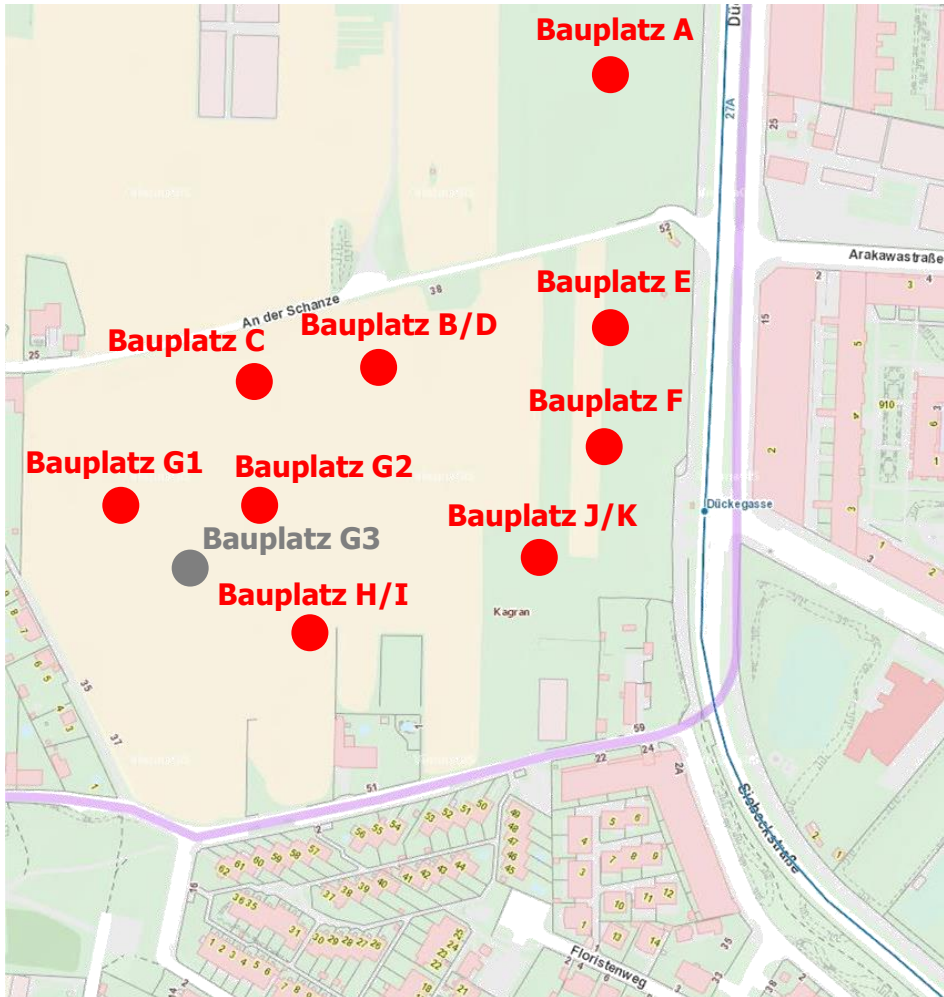
50 Heimeinheiten

Geplanter Bezugstermin:

04/2023

BAUTRÄGERWETTBEWERB

21., Quartier „An der Schanze“



Bauplatz E

Bauträger:

Familie / Stumpf Wohnprojekte

www.sozialbau.at/

www.stumpf.at/

Architektur:

ss|plus architektur

Landschaftsplanung:

D\D

Soziale Nachhaltigkeit:

Morgenjungs/Im Grätzl.at

Wohnungsanzahl:

141 geförderte Mietwohnungen

73 SMART-Wohnungen mit

Superförderung

Geplanter Bezugstermin:

05/2023

Bauplatz F - Fixstarter

Für diesen Bauplatz konnte im Dezember 2019 keine Realisierungsempfehlung ausgesprochen werden.

Nach einer Überarbeitung wurde in der Beurteilungssitzung vom 14.05.2020 von der Jury folgendes Projekt zur Realisierung empfohlen:

Bauträger:

Freunde der VUW

www.freunde-der-vuw.at

Architektur:

Stika & Stingl

Landschaftsplanung:

D\D

Wohnungsanzahl:

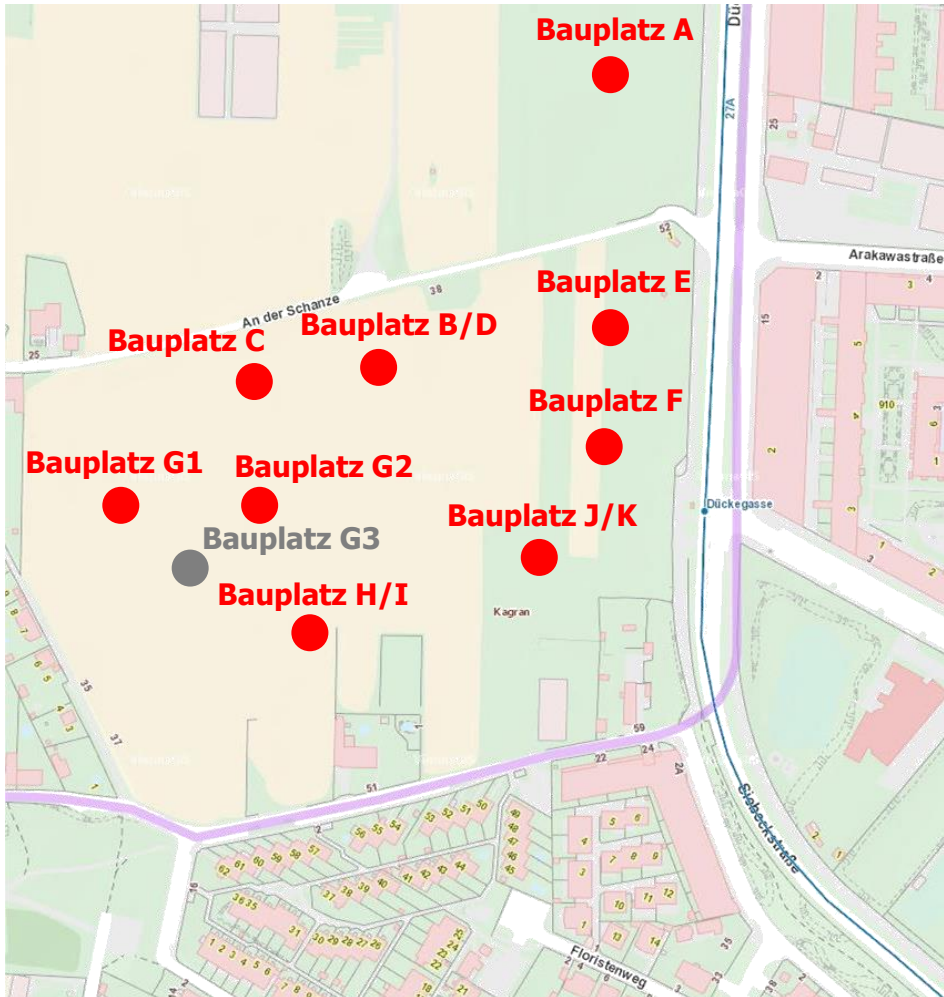
466 Heimeinheiten

Geplanter Bezugstermin:

09/2023

BAUTRÄGERWETTBEWERB

21., Quartier „An der Schanze“



Bauplatz G1 - Fixstarter

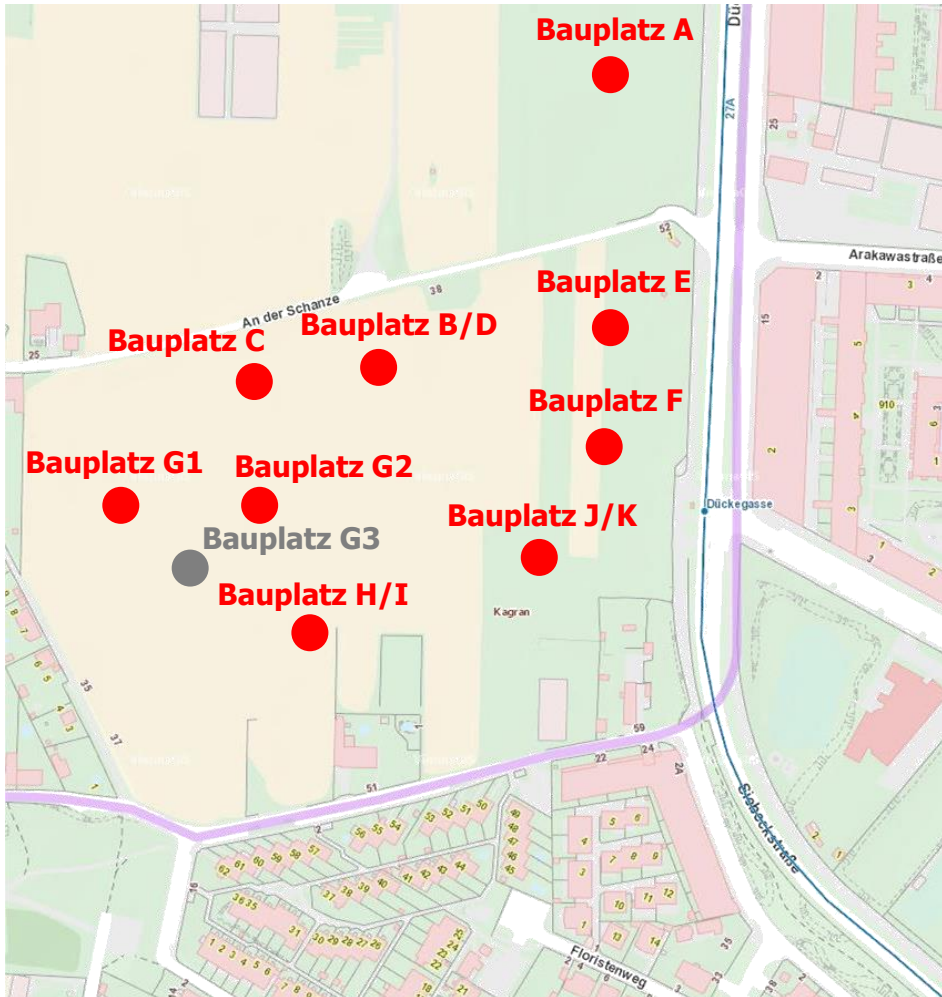
Bauträger: ARWAG
www.arwag.at
 Architektur: Architekten Tillner & Willinger
 Landschaftsplanung: Kräfner
 Soziale Nachhaltigkeit: Mag. Sonja Gruber
 Wohnungsanzahl: 40 geförderte Mietwohnungen
 20 SMART-Wohnungen
 28 freifinanzierte Wohnungen
 Geplanter Bezugstermin: 12/2022

Bauplatz G2 - Fixstarter

Bauträger: Wien Süd
www.wiensued.at
 Architektur: querkraft architekten
 Landschaftsplanung: Kräfner
 Soziale Nachhaltigkeit: Mag. Sonja Gruber
 Wohnungsanzahl: 35 geförderte Mietwohnungen
 18 SMART-Wohnungen
 16 freifinanzierte Wohnungen
 Geplanter Bezugstermin: 04/2023

BAUTRÄGERWETTBEWERB

21., Quartier „An der Schanze“



Das Projekt G3 wird vom Grundeigentümer freifinanziert entwickelt und war nicht Gegenstand des Bauträgerwettbewerbs:

Bauplatz G3

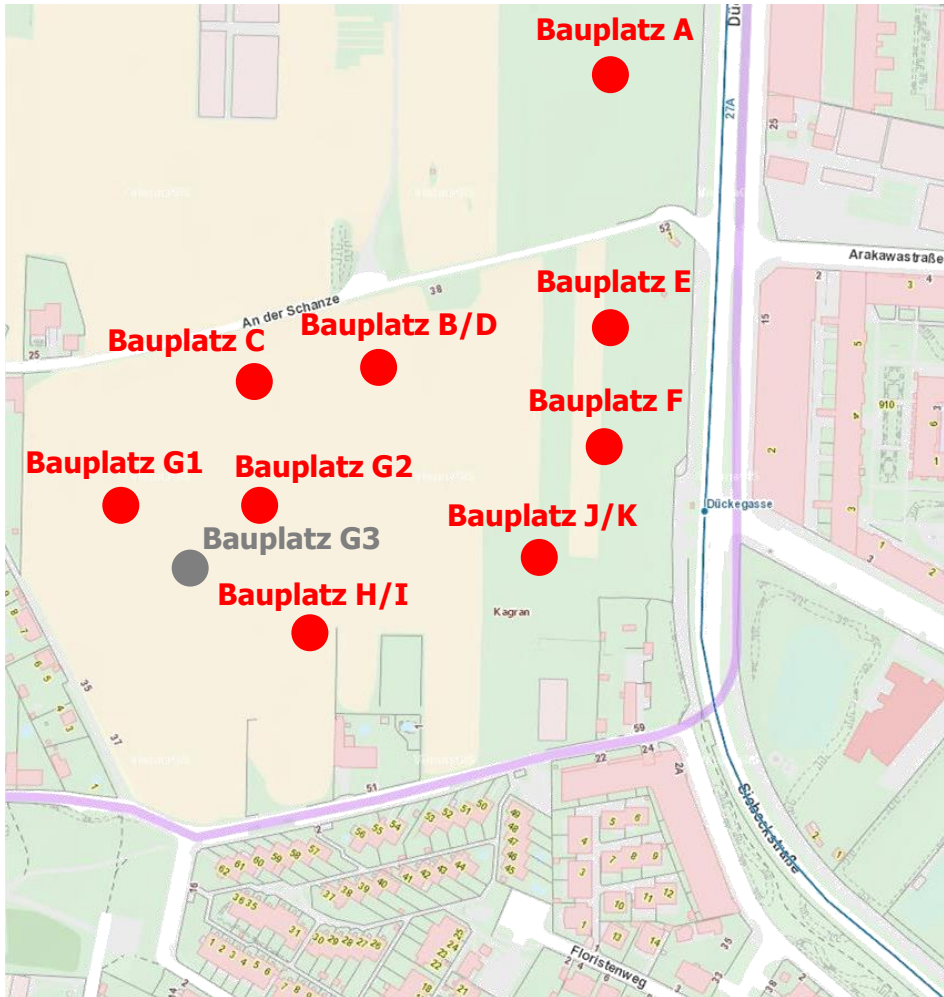
Bauträger: BUWOG
www.buwog.at
 Architektur: Studio Vlay Streeruwitz
 Landschaftsplanung: Kräftner
 Wohnungsanzahl: ca. 94 freifinanzierte Wohnungen
 Geplanter Bezugstermin: 01/2023

Bauplatz H/I

Bauträger: Aufbau
www.aufbau.at
 Architektur: Froetscher Lichtenwagner Architekten /
 Koeb & Pollak ° Schmoeger
 Landschaftsplanung: Auböck + Kárász
 Soziale Nachhaltigkeit: kon-text
 Wohnungsanzahl: 130 geförderte Mietwohnungen
 66 SMART-Wohnungen mit
 Superförderung
 Geplanter Bezugstermin: 06/2023

BAUTRÄGERWETTBEWERB

21., Quartier „An der Schanze“



Bauplatz J/K

Bauträger:

Architektur:

Landschaftsplanung:

Soziale Nachhaltigkeit:

Wohnungsanzahl:

Geplanter Bezugstermin:

Familienwohnbau

www.familienwohnbau.at

feld72 Architekten /
trans_city ZT GmbH

Carla Lo

DI Martina Jauschneq

165 geförderte Mietwohnungen

85 SMART-Wohnungen mit

Superförderung

01/2023

21., Quartier „An der Schanze“, Bauplatz A

Altmannsdorf und Hetzendorf / Baumschlagler Eberle Wien / Kräffner / wohnbund:consult



© Expressiv GmbH



© Expressiv GmbH



21., Quartier „An der Schanze“, Bauplatz B/D

EBG / Neue Heimat / DMAA Delugan Meissl / Expanded Design / RLP Rüdiger Lainer + Partner / Carla Lo / wohnbund:consult



© Delugan Meissl Associated Architects



© Delugan Meissl Associated Architects



21., Quartier „An der Schanze“, Bauplatz C - Baugruppe

Baugruppe Treibhaus Donaufeld / SCHWARZATAL / sandbichler architekten / Carla Lo / realitylab



© VDX.AT



© VDX.AT



21., Quartier „An der Schanze“, Bauplatz E

Familie / Stumpf Wohnprojekte / ss|plus architektur / D\|D / Morgenjungs/Im Grätzl.at



© Arch. DI Michael Muraier



© Arch. DI Michael Muraier



21., Quartier „An der Schanze“, Bauplatz F

Freunde der VUW / Stika & Stingl / D\|D



© Johannes Szelienszky



© Johannes Szelienszky



21., Quartier „An der Schanze“, Bauplatz G1 - Fixstarter

ARWAG / Tillner & Willinger / Kräftner / Mag. Sonja Gruber



© www.OLN.at



© www.OLN.at



21., Quartier „An der Schanze“, Bauplatz G2 - Fixstarter

Wien Süd / querkraft architekten / Kräftner / Mag. Sonja Gruber



© www.OLN.at



© www.OLN.at



21., Quartier „An der Schanze“, Bauplatz H/I

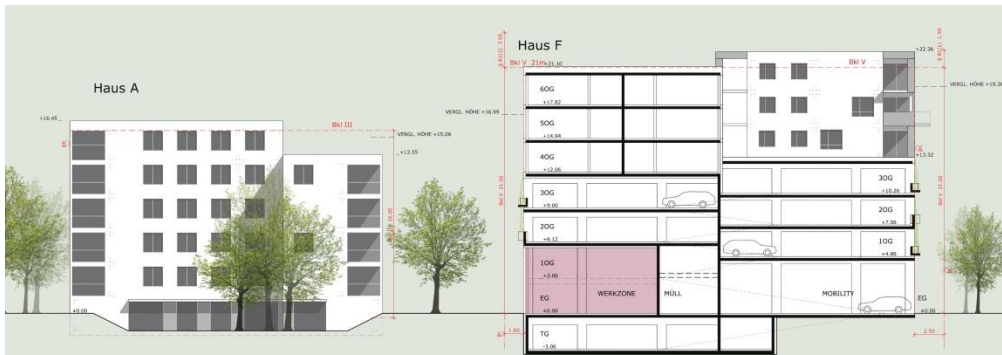
Aufbau / Froetscher Lichtenwagner Architekten / Koeb & Pollak ° Schmoeger / Auböck + Kárász / kon-text



© Telegram71



© Telegram71



21., Quartier „An der Schanze“, Bauplatz J/K

Familienwohnbau / feld72 Architekten / trans_city ZT GmbH / Carla Lo / DI Martina Jauschneg



© Expressiv GmbH



© Expressiv GmbH

