

Bildungs-Kick-off der WKO 2019

Die Welt im Wandel:
Industrielle Technologie und Basis-
Infrastruktur als wichtige Zukunftstrends

Susanne Linhardt, Senior Portfolio Manager

Thorsten Rauch, Leiter Relationship Management



Unternehmenshistorie



1991

Gründung

Gründung von BANTLEON durch Jörg Bantleon. Der Zweck: Management von hochqualitativen Anleihenportfolios und Beratung von institutionellen Anlegern in diesem Segment

2000

Anleihenfonds

Start der ersten »BANTLEON Anleihenfonds«

2009

Privatanleger

Öffnung ausgewählter institutioneller Publikumsfonds für private Anleger

2015

SYSTEMATIC MARKETS

Anleihen- und Aktienstrategien mit semi-aktivem Management

Mitte 2018

AuM 6 Mrd. EUR

Verwaltetes Vermögen für institutionelle und private Investoren 6 Mrd. EUR

2008

Aktive Aktienstrategien

Absolute-Return-Strategien mit einer aktiv gesteuerten Aktienquote

2011

Weitere Ertragsbausteine

Erweiterung um die Ertragsbausteine Rohstoffe und High-Yield-Anleihen

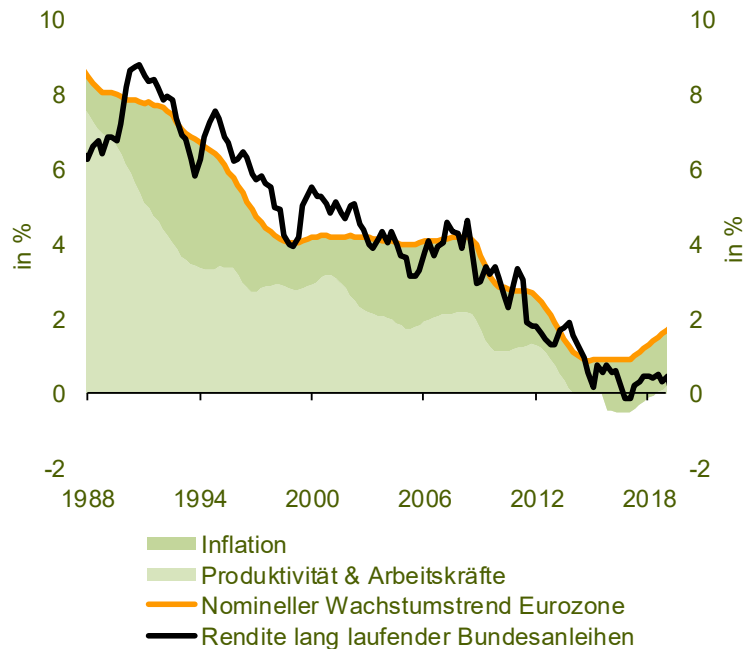
2017

»BANTLEON Technology Council«

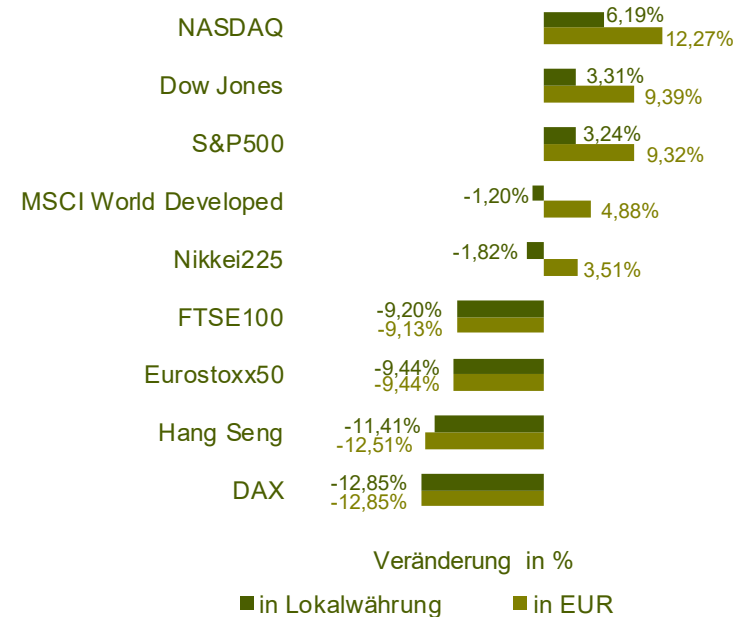
Ausbau des Aktienmanagements durch ein Gremium führender Experten aus Wissenschaft und Forschung

Makroperspektiven & Kapitalmärkte

Eurozone



Internationale Aktienmärkte



» 2018 war ein forderndes Jahr für die Kapitalanlage. Das Niedrigzinsumfeld, das sich abschwächende Wachstum und politische Risiken haben an den Kapitalmärkten für Unruhe gesorgt.

Ausblick

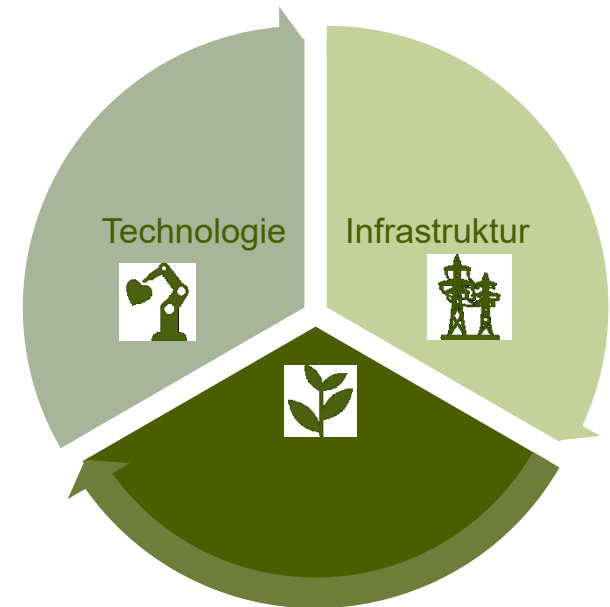
Für Aktienanleger bleibt das Umfeld attraktiv, aber komplex

- Gewinne wachsen weiter, aber auf niedrigeren Niveaus
- Bewertungen sind wieder im attraktiven Bereich
- Fokus auf Substanz und Qualität wird wichtiger werden
- Die Suche nach Alpha-Themen wird zunehmen



Eine Option: Thematische Aktienfonds

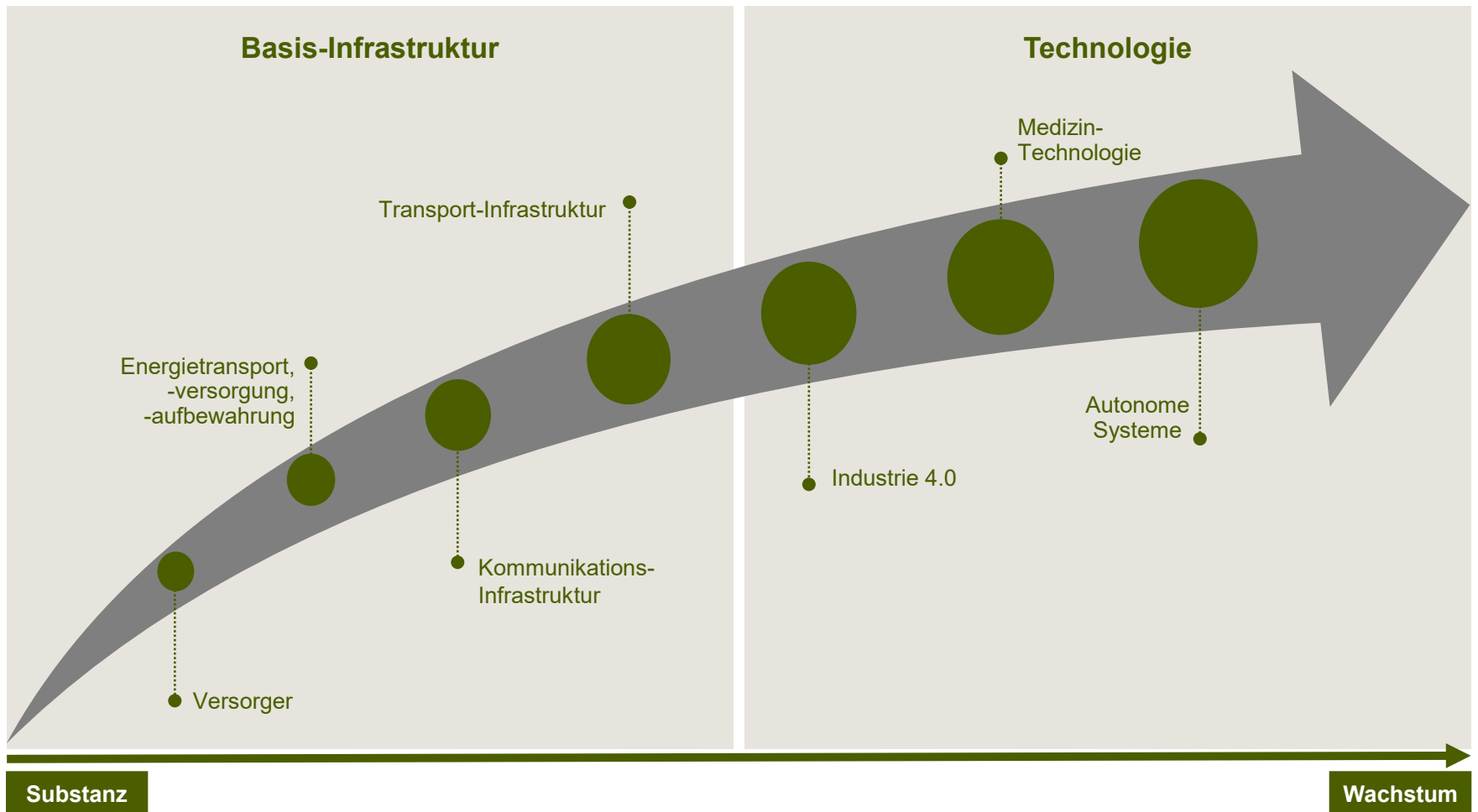
Qualität, Substanz, Wachstum



Merkmale thematischer Strategien

- Benchmarkagnostisches Investieren
- Pure-Play-Unternehmen/Themen-Expertise
- Diversifizierung
- Langfristiger vermögensbildender Investitionsansatz

Investieren in den strukturellen Wandel



Merkmale Basis-Infrastruktur



Straßen



Schienenverkehr



Flug- & Seehäfen



Stromversorgung



Wasser



Telekommunikation

- Robustheit gegenüber Konjunkturschwankungen
- Solide, stetige Cashflows der Unternehmen
- Solide, stetige Ausschüttungspolitik
- Niedrige Volatilität

Strukturelle Trends

Zwischen 2017 und 2035 sollen jährlich ca. 4% des globalen Bruttoinlandsproduktes in Basis-Infrastruktur investiert werden. Allen voran Transport-Infrastruktur, gefolgt von Energie und Telekommunikation. Demografischer und digitaler Wandel sind die Haupttreiber dieser Einwicklung

Infrastruktur-Megatrends

Demografischer Wandel

- Urbanisierung: 2030 werden 70% der Weltbevölkerung in Städten wohnen
- Wachsender Infrastrukturbedarf in Entwicklungsländern

Digitaler Wandel

- Flächendeckender Internetzugang und 5G für eine vernetzte Gesellschaft und Industrie
- Digitalisierung als Impuls für Produktivitätssteigerungen

Klimawandel & Gesundheit

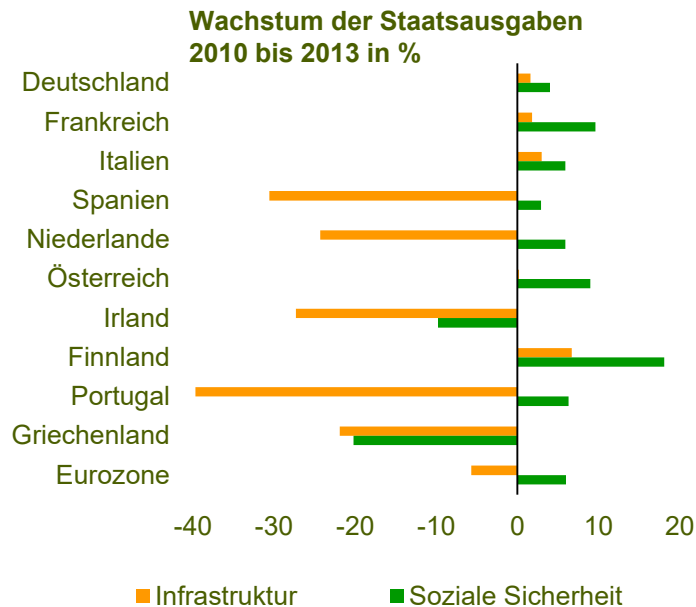
- Investitionen in saubere Luft und Produktionsprozesse
- Mangel und Überalterung der vorhandenen Infrastruktur

Akute Notwendigkeit – Finanzierungslücken

- Bis 2035 besteht eine Finanzierungslücke von USD 14 Billionen
- Schleppende Genehmigungen, komplexe Rahmenbedingungen, ineffiziente Allokation

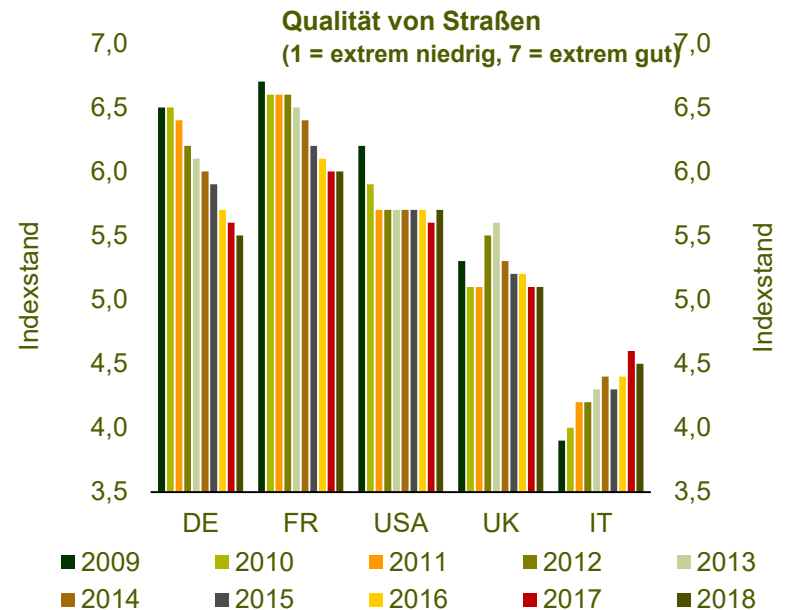
Wiederbelebung staatlicher Investitionen überfällig

Investitionen haben unter Haushaltskonsolidierung gelitten



Quellen: Eurostat, BANTLEON

Einige Länder mit wachsenden Qualitätsproblemen

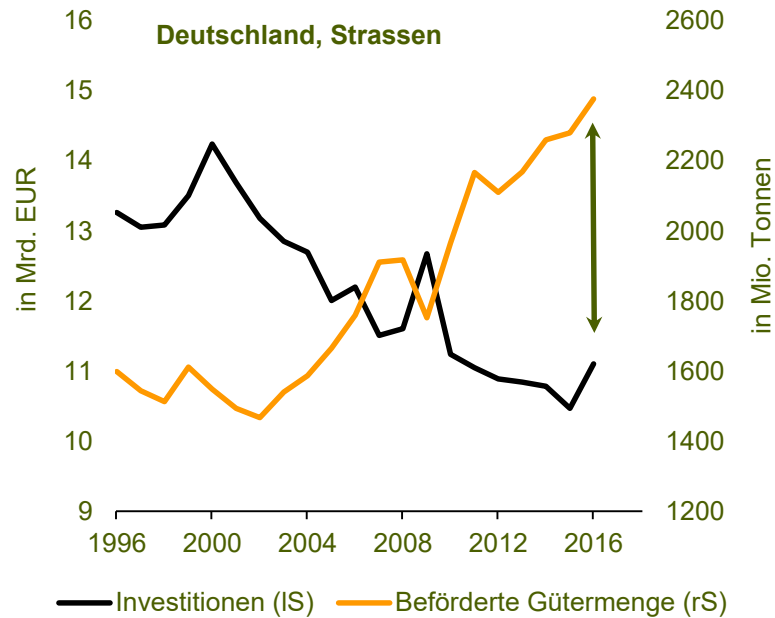


Quellen: WEF, BANTLEON

Deutschland – Land der Schlaglöcher

Ein riesiger Investitionsstau ist entstanden

In der Politik findet ein Umdenken statt



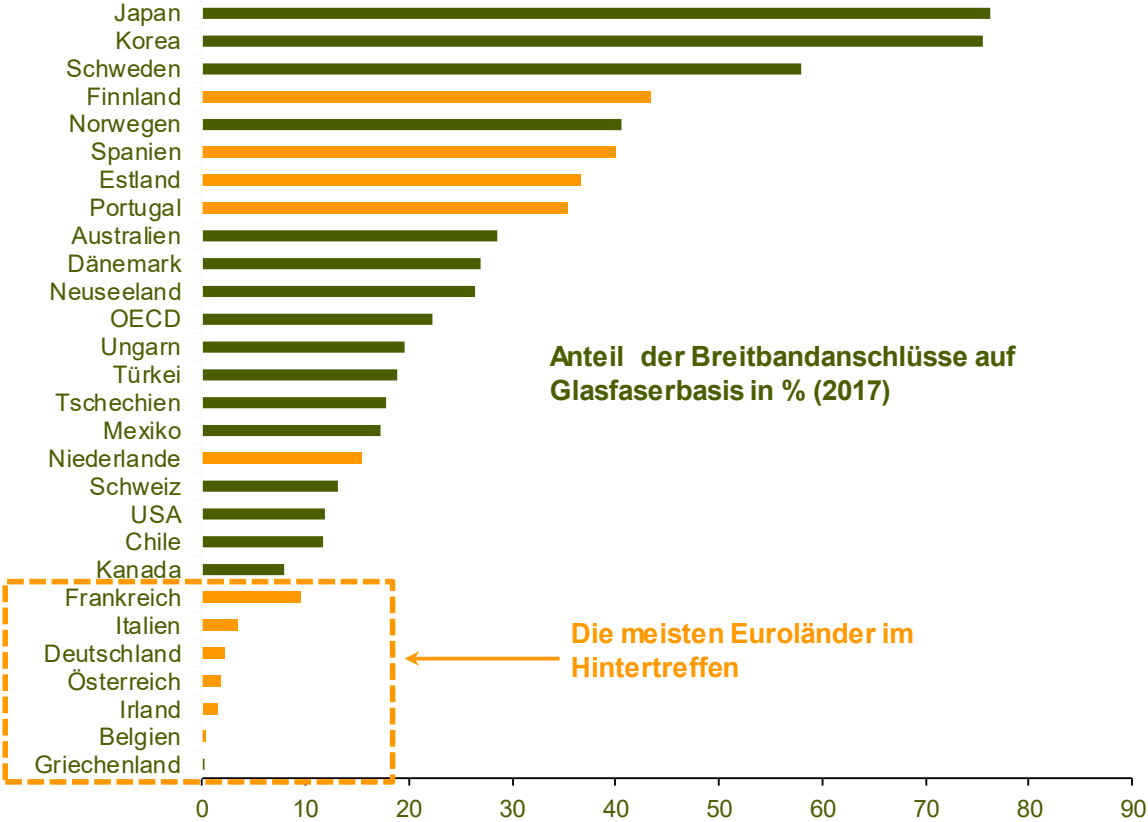
Quellen: Destatis, Bundesverkehrsministerium, BANTLEON



Quellen: Bundesverkehrsministerium, BANTLEON; *2017/2018 laut Haushaltsplan

Nicht nur bei Straßen besteht Nachholbedarf

Die Eurozone droht den Anschluss zu verpassen



Ein Blick auf die Unternehmen



Trends im Infrastruktursektor

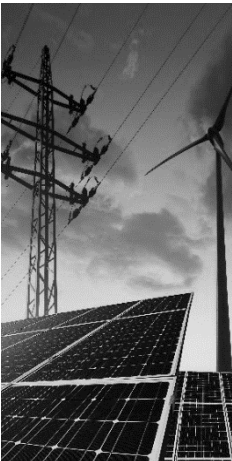
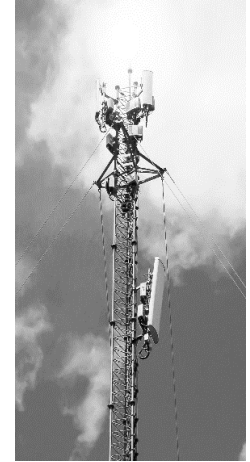


Transportlösungen für die Zukunft

- Steigendes Verkehrsaufkommen (Flughäfen, Straßen)
- Neue Mobilitätskonzepte

5G

- Netzwerkausbau als Grundlage einer digitalen Vernetzung
- Steigende Datenvolumen/politischer Druck ein flächendeckendes Netz bereitzustellen

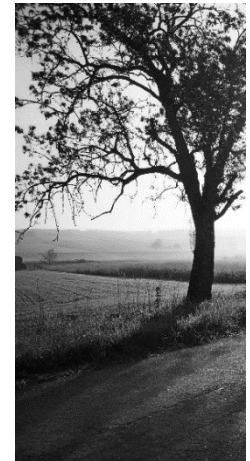


Erneuerbare Energien

- Regulierung treibt die Energiewende voran
- Neue Wachstumsimpulse für Versorger

Nachhaltigkeit

- Reduzierung der CO₂-Ausstöße
- Implementierung von nachhaltigen Unternehmensstrategien, um Wettbewerbsfähigkeit zu steigern



Infrastruktur als strategischer Asset

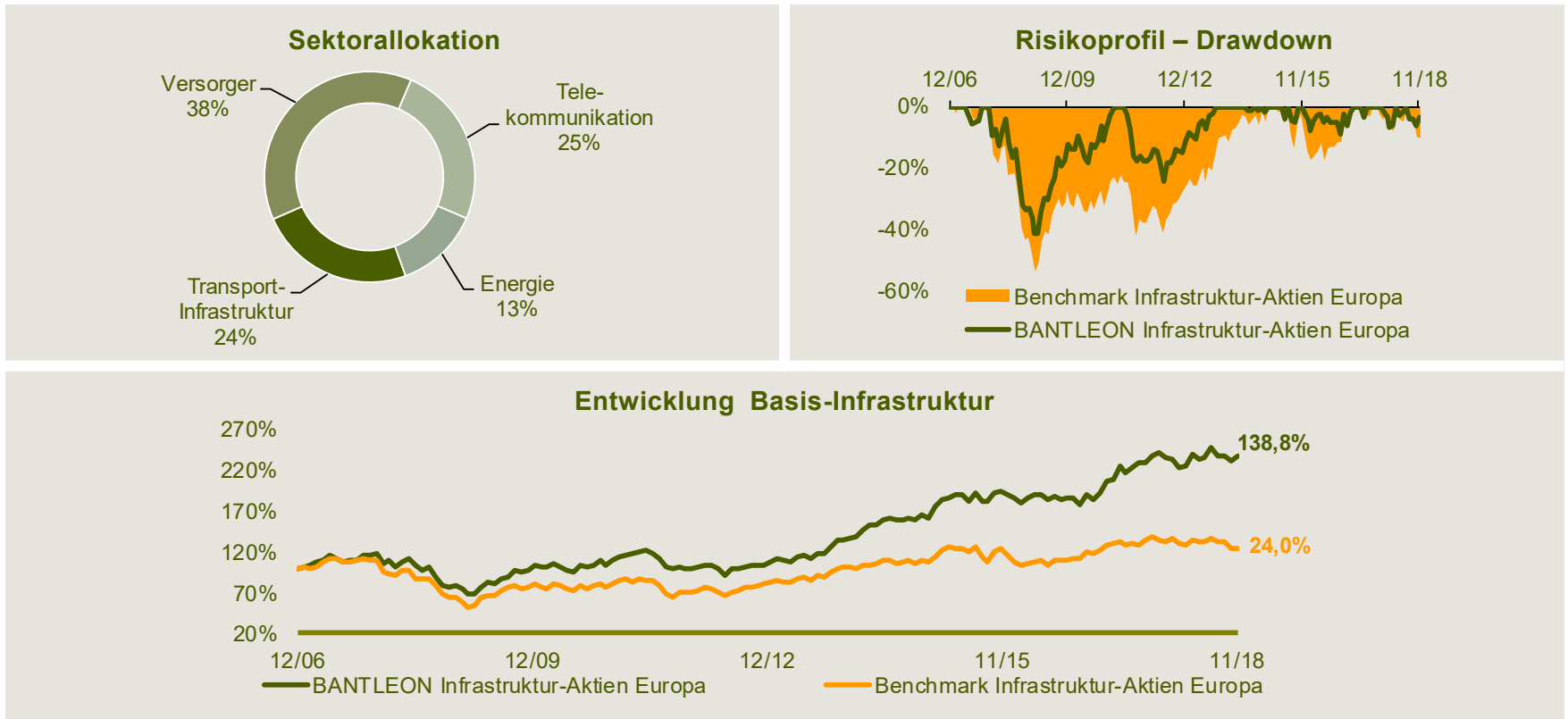
M&A-Aktivitäten in den vergangenen 12 Monaten

Sektor	Käufer/Typ	Asset	Preis (EV/EBITDA)	Jahr	Börsennotierter Peer
Flughäfen	AMP Capital/Private Equity (PE)	Luton Airport	17x	2018	Fraport: 9,3x
Flughäfen	Privatisierung	ADP	k.a.	2019	Fraport 9,3x
Mautstraßen	Globalvia Inversiones/PE	Itinere Infraestructuras	19x	2018	Vinci: 9,2, SIAS: 6,5x
Versorger	China Three Gorges/Company	EDP /EDPR	6,4x	Von Mgmt. abgelehnt	Enel: 7x
Versorger	EON/Company	Innogy	8,5x	2019	Enel: 7x, Prämie für Innogy-Aktionäre
Umweltdienste	IFM Investors/PE	FCC Aquialia	7,9x	2018	Veolia: 6,7x
Telekomtürme	2i Towers/Regierungsfond	EI Towers	k.a.	2019	Prämie für EI Towers-Aktionäre
Telekomtürme	GIC und ADIA/Regierungsfonds, Benetton/Finanzinvestor	Cellnex	23,7–23,9x, 21,8x	2018	Prämie für Cellnex-Aktionäre

» Interesse von Private Equity und Regierungsfonds ermöglicht Chancen für Investitionen in börsennotierte Infrastrukturfirmen wegen Prämien bei Übernahmen oder attraktivere Bewertungen.

Portfolio-Charakteristiken

Exemplarische Allokation und Kursentwicklung Infrastruktur-Aktien



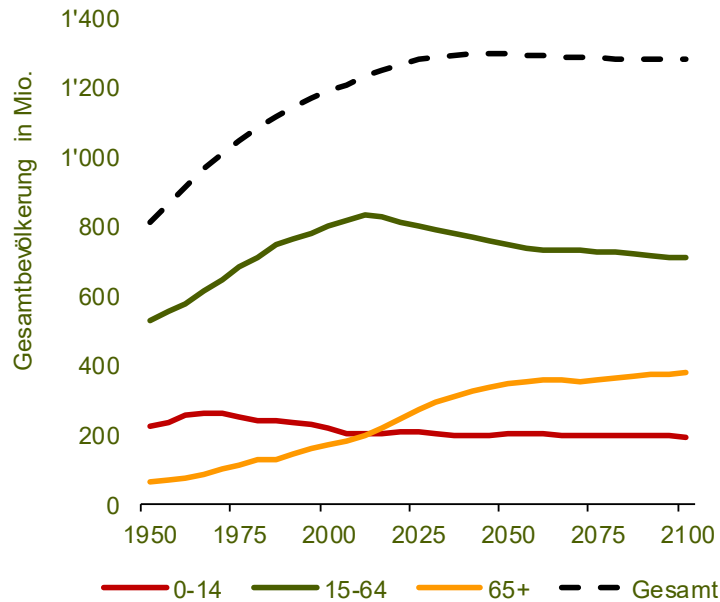
Die dargestellten Zeitreihen basieren auf einem physisch gleichgewichteten, zurückgerechneten Aktienportfolio. Es handelt sich nicht um ein quantitatives Backtesting oder um einen realen Track Record, sondern um eine schematische Darstellung der Charakteristik eines solchen Portfolios.

Merkmale Schlüsseltechnologien

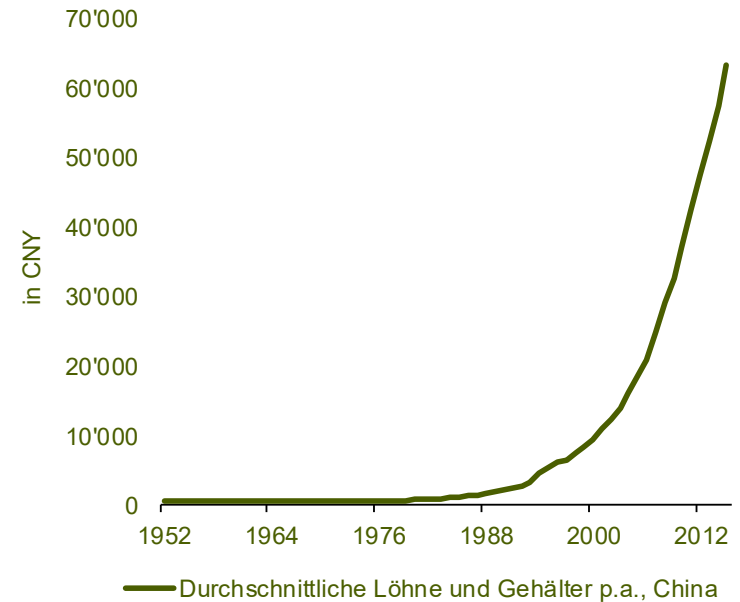
- Langfristig überproportionale Wachstumsraten
- Vorreiterrolle bei der Implementierung neuer Technologien und Digitalisierung
- Hohe Rentabilität der Unternehmen
- Tendenziell hohe Finanzkraft und solide Bilanzkennzahlen

Strukturelle Trends belasten Ertragsperspektiven

Demografische Entwicklung »Industrieländer«



Produktivität Durchschnittliche Jahreslöhne in China



» Langfristig-strukturelle Trends belasten zunehmend das globale Wirtschaftswachstum und damit die Ertragsperspektiven der Aktienmärkte. Technologie kann die Lösung des Problems sein.

Disruptionsphase 1: Überwiegend Lifestyle-Technologie

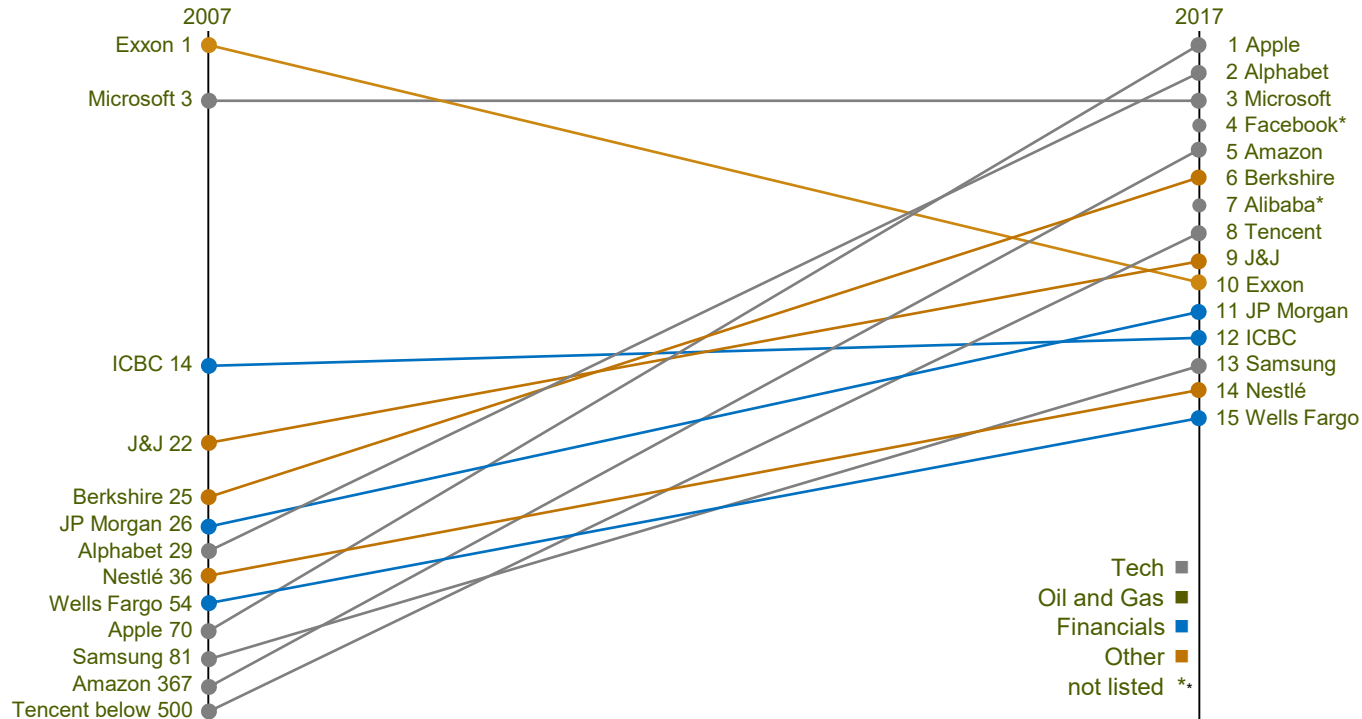
- Signifikante Fortschritte bei Rechenleistung, Speicherkapazität und Miniaturisierung
- Einführung von Breitband-Internet mit DSL, 3G- und 4G-Mobilfunkstandard
- Smartphones revolutionieren den Alltag
- Profiteure waren Online-Retail, Konsumenten-anwendungen und Lifestyle-Technologie



» Die technischen Errungenschaften der vergangenen zehn Jahre haben die Gesellschaft verändert. Profiteure waren vor allem Unternehmen aus den Bereichen »Lifestyle« und »Consumer Electronics«.

Disruptionsphase 1: Veränderte Unternehmenslandschaft

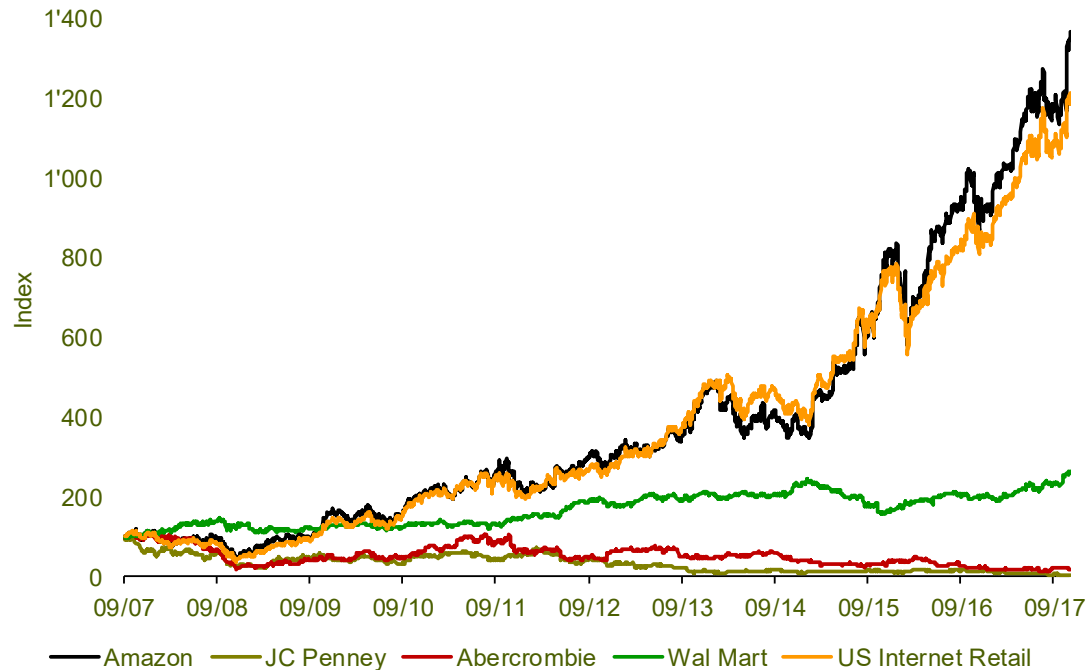
Die 2017 nach Marktkapitalisierung größten Unternehmen der Welt



» Etablierte Unternehmen und ganze Branchen leiden unter disruptiven Technologien. Nur wer sich dem technologischen Wandel anpasst und vorausdenkt, wird seine Stellung halten oder ausbauen können.

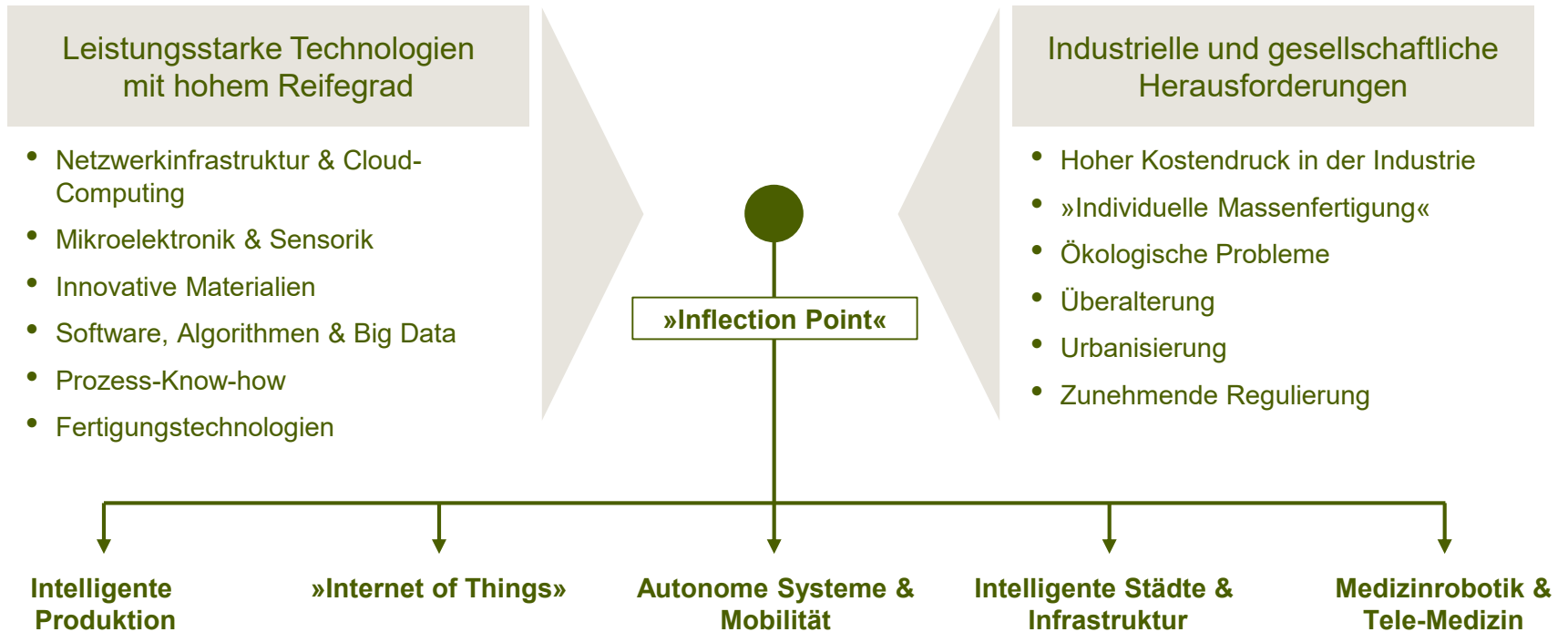
Disruptionsphase 1: Veränderte Unternehmenslandschaft

Beispiel US Retail



» Im Einzel- und Versandhandel fand ein Verdrängungsprozess bislang unbekanntes Ausmaßes statt.

Disruptionsphase 2: Digitalisierung der Wertschöpfungsketten



» Das Rennen um die Digitalisierung der Wertschöpfungsketten hat gerade erst begonnen. Doch wie können die erfolgversprechendsten Technologien und Unternehmen frühzeitig identifiziert werden?

Wissenschaft: »BANTLEON Technology Council«

Robotik, Fertigungstechnik & Automatisierung



Prof. Dr. Mescheder
Hochschule Furtwangen
Leiter Institut für angewandte
Forschung



Prof. Dr.-Ing. Verl
Universität Stuttgart
Leiter Institut für Steuerungstechnik der
Werkzeugmaschinen &
Fertigungseinrichtungen



Prof. Dr.-Ing. Barth
Hochschule Pforzheim
Professor und Studiengangleiter
im Bereich Mechatronik



Prof. Dr.-Ing. Overmeyer
Leibniz Universität Hannover
Leiter Institut für Transport- und
Automatisierungstechnik

Healthcare- Technologie



Prof. Dr.-Ing. Riener
ETH Zürich
Professor für Sensorische
Systeme

Energie



Prof. Dr.-Ing. Kwade
TU Braunschweig
Leiter Institut für Partikeltechnik
und der Battery LabFactory

Hochleistungs- werkstoffe



Prof. Dr. Cölfen
Universität Konstanz
Leiter Bereich Physikalische Chemie

Kommunikations- technik



Prof. Dr. phil. Peik
Hochschule Bremen
Professor für Hochfrequenz-
und Mikrowellentechnik,
Satellitenkommunikation

» Der »BANTLEON Technology Council« setzt sich zusammen aus führenden Experten aus Wissenschaft und Forschung.

Ein Blick auf die Unternehmen



Trends im Technologiesektor

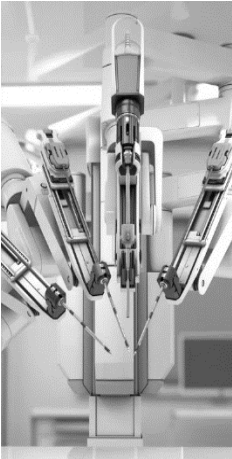
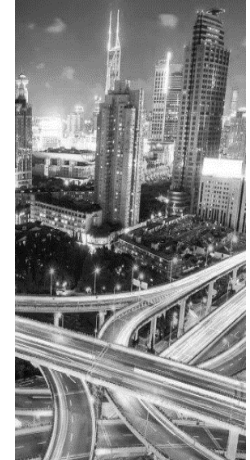


Industrie 4.0

- Modularisierte und flexible Fertigungsstraßen
- Selbstoptimierende, sensorbasierte Fertigungsverfahren
- Autonome und kollaborierende Roboter

Autonome Systeme und Mobilität

- Automatisierung von Fahrzeugflotten
- Batterietechnologien
- 5G als Schlüssel für Konnektivität und intelligente Automatisierung



Healthcare-Technologie

- Digitales Medikationsmanagement
- Minimalinvasive Eingriffe und innovative Materialien

Nachhaltigkeit

- Reduzierung der CO₂-Ausstöße
- Systeme zur Rückverfolgung von Materialien und Bauteilen über die gesamte Lieferkette



Quellen: BANTLEON | Bildquellen: istockphoto.com | Stand: Dezember 2018

Zusammenfassung Zukunftstrends

Substanz



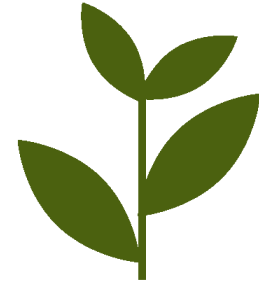
Infrastruktur-Investitionen

Wachstum



Technologie-Investitionen

Bewusst Investieren



Nachhaltigkeit

Bedarf und Nachfrage

- Infrastruktur bewegt sich weltweit in einem unendlichen Zyklus (Neuinvestitionen, Modernisierung)
- Technologie bleibt ein Haupttreiber von Wachstums- und Produktivitätssteigerungen
- Steigende Relevanz für Anleger. Verbesserung des Chance-Risiko-Potenzial

Universum

- Global
- Global
- Global

Investitionscharakteristiken

- Niedriges Beta, hohe Dividendenrenditen, solide Bilanzen
- Hohes Wachstum bei Marktführern und Schlüsseltechnologien, solide Bilanzen
- Risikooptimierung, Wachstum

Investmentlösungen von BANTLEON

BANTLEON SELECT GLOBAL TECHNOLOGY



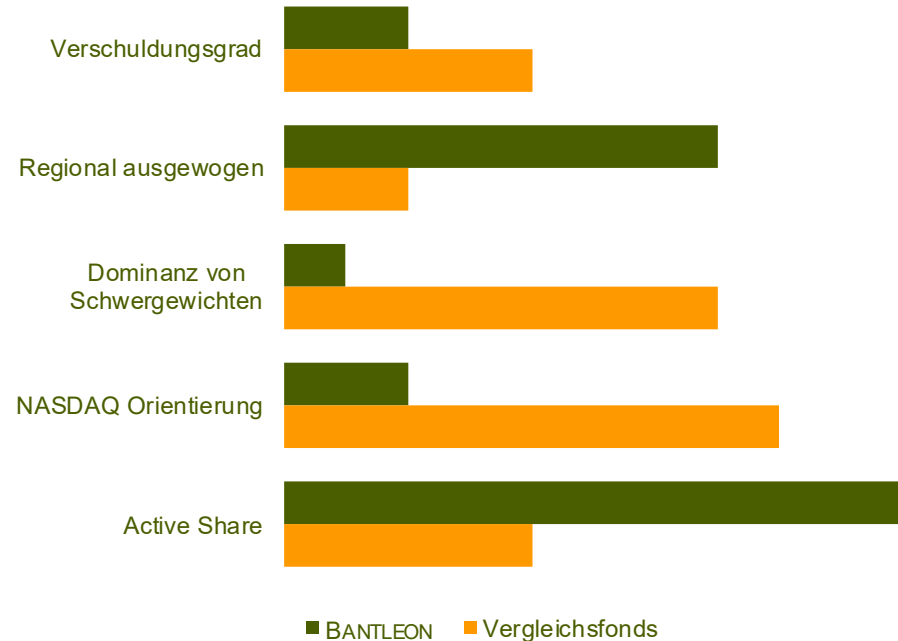
- Aktienfonds für industrielle Technologien
- Nachhaltige Geschäftsmodelle
- Kein Lifestyle/Social Media

BANTLEON CHANGING WORLD



- Einzigartiger Mischfonds, der flexibel in Zukunftstrends investiert
- Fokus auf globale Technologie-Megatrends, Basis-Infrastruktur und substanzorientierte Anleihen

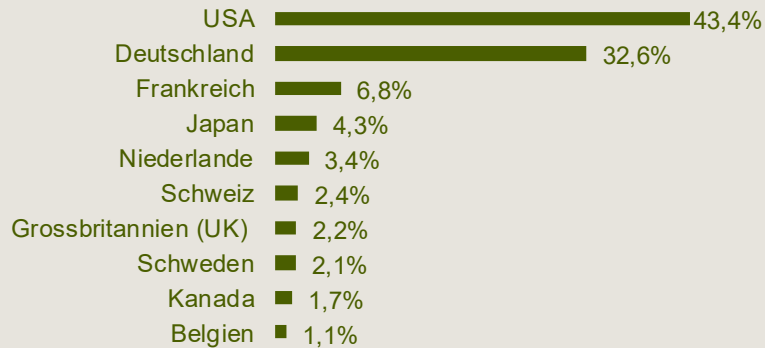
Differenzierungsmerkmale



» Die individuelle Handschrift des Portfolio Managements hebt BANTLEON SELECT GLOBAL TECHNOLOGY in seiner Konzeption deutlich vom Wettbewerb ab und verleiht ihm Manufaktur-Charakter.

BANTLEON SELECT GLOBAL TECHNOLOGY: Kennzahlen

Fondszusammensetzung nach Ländern



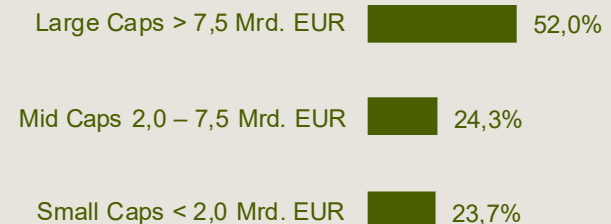
Fondszusammensetzung nach Industriesegmenten



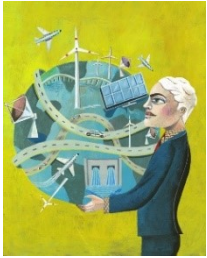
Die fünf größten Positionen

	Land	Größe
OSRAM Licht AG	DE	4,35%
Tabula Rasa Healthcare Inc.	US	4,19%
Stryker Corp.	US	3,42%
Intuitive Surgical Inc.	US	3,14%
Carl Zeiss Meditec AG	DE	3,01%

Größenklassen



BANTLEON CHANGING WORLD



Lösungen für eine
Welt im Wandel

- Investition in die Zukunft: Basis-Infrastruktur und industrielle Technologie
- Aktive Steuerung der Aktien- und Anleihenquote
- Flexible Segmentgewichtung im Bereich Aktien und Anleihen
- Fokus auf Nachhaltigkeit
- Fondswährung: EUR



BANTLEON CHANGING WORLD ist ein nachhaltiger aktiver Mischfonds mit dem Fokus auf Investitionen in Substanz- und Wachstumswerte der Zukunft:

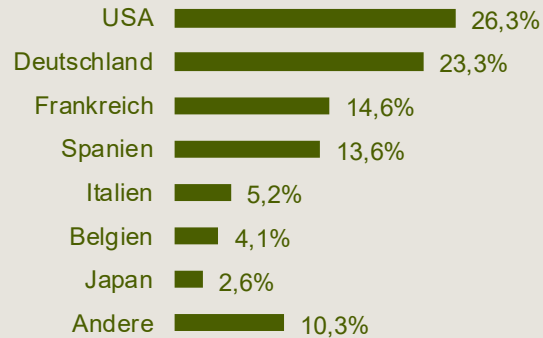
- Basis-Infrastruktur
- Industrielle Technologie
- Substanzorientierte Anleihen

Ziel ist es, durch aktive Steuerung der Aktien- und Anleihenquote stabile Erträge und langfristigen Kapitalerhalt zu erreichen. Basierend auf der prognostizierten Konjunktur-entwicklung investiert das Aktienmanagement flexibel in defensive Basis-Infrastruktur- und offensive Technologiewerte. Die Anleiheauswahl richtet sich ebenfalls nach der prognostizierten Konjunktur-entwicklung und folgt mit dem Fokus auf Staatsanleihen, besicherte Anleihen sowie solide Unternehmensanleihen konsequent dem Substanzgedanken.

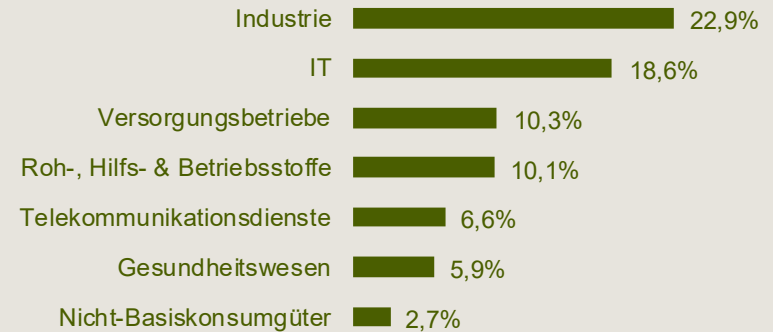
» Die aktive Steuerung des Fonds ermöglicht eine flexible Anpassung an konjunkturelle Zyklen und sorgt damit für stabile Erträge sowie langfristigen Kapitalerhalt.

BANTLEON CHANGING WORLD: Aktienportfolio

Fondszusammensetzung nach Ländern



Fondszusammensetzung nach Industriesegmenten

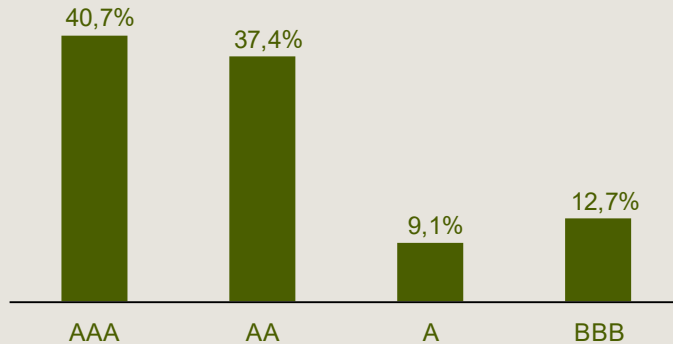


Die fünf größten Positionen

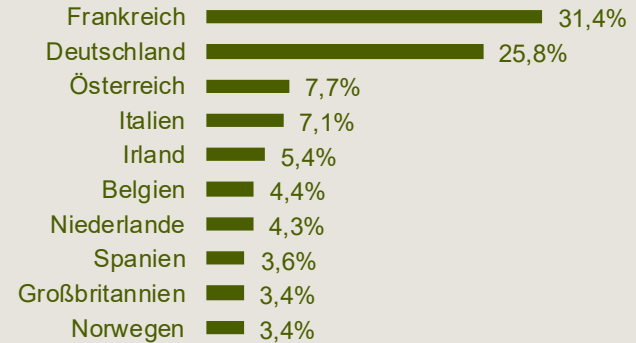
	Land	Größe
Ferrovial SA	Spanien	3,2%
Iberdrola SA	Spanien	3,1%
Cellnex Telecom SA	Spanien	2,5%
Veolia Environnement S.A.	Frankreich	2,4%
Telenet Group	Belgien	2,2%

BANTLEON CHANGING WORLD: Anleihenportfolio

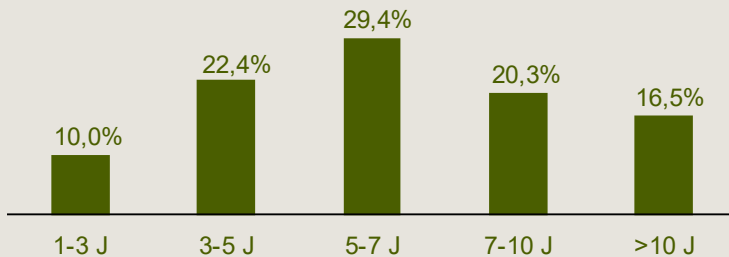
Anleihenportfolio nach Rating



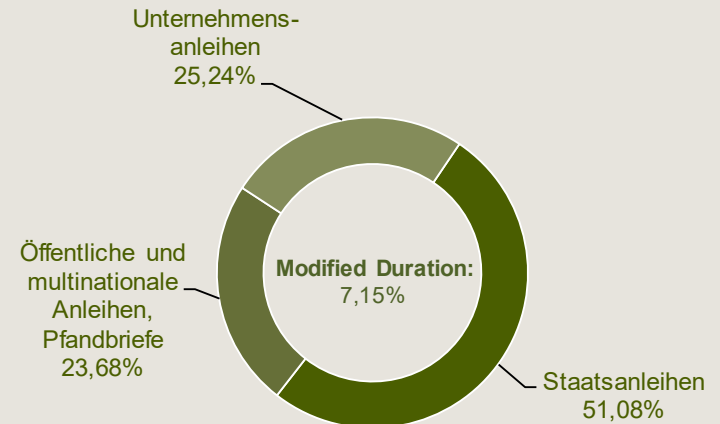
Anleihenportfolio nach Ländern



Anleihenportfolio nach Laufzeiten



Anleihenportfolio nach Segmenten



Auf einen Blick

BANTLEON SELECT GLOBAL TECHNOLOGY



Wissenschaft trifft Asset Management: Identifizierung und Investition in globale Schlüsseltechnologien



Schwerpunkt auf industrieller Technologie anstelle Lifestyle/Social Media



Regional ausgewogener Fonds mit hoher Innovationskraft

BANTLEON CHANGING WORLD



Aktiver Mischfonds mit wachstumsorientierten und substanziellen Investments



Sowohl die Gesamtallokation als auch die Segmentgewichte werden aktiv gesteuert



Zusätzlicher Performancebeitrag durch aktive Einzeltitelselektion

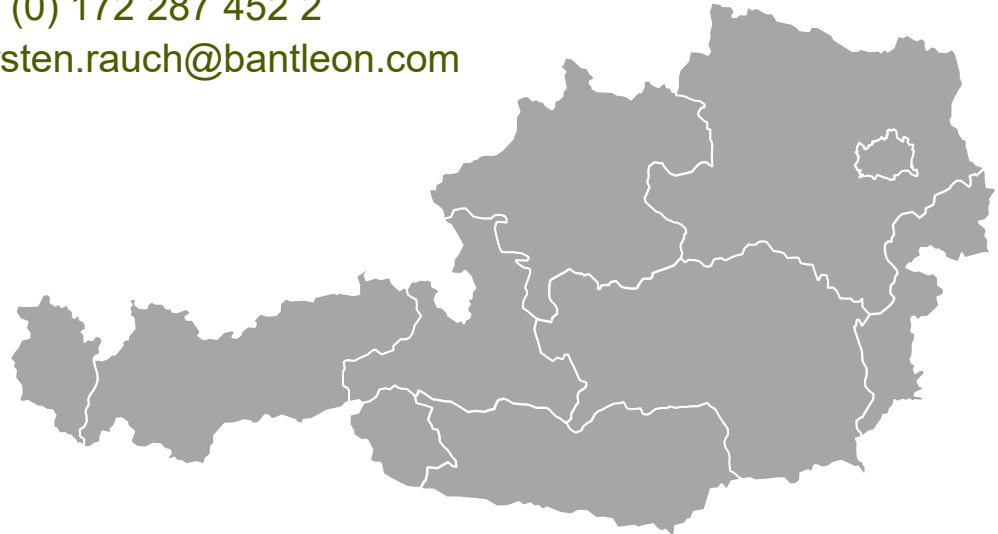
Ihr Ansprechpartner vor Ort



Thorsten Rauch

Leiter Relationship Management
Vertriebspartnerbetreuung
Deutschland und Österreich

Telefon: +49 (0) 69 271 034 9-57
Mobil: +49 (0) 172 287 452 2
E-Mail: thorsten.rauch@bantleon.com



Appendix

BANTLEON SELECT GLOBAL TECHNOLOGY (PA)

Fondsbeschreibung

Stammdaten

Anlageziel	Langfristig überdurchschnittliche Erträge durch Anlage in Aktien von Unternehmen, die von nachhaltigen, strukturellen Technologietrends profitieren	ISIN	Anteilsklasse »PA«: LU1597150603 Anteilsklasse »PT«: LU1597150868
Managementmethode	Qualitativ: Tiefgehende Analyse des Technologieuniversums und detaillierte Unternehmensanalyse	Ausschüttung	Anteilsklasse »PA«: Jährlich Anteilsklasse »PT«: Thesaurierend
Anlageschwerpunkt	Globale Technologiekonzerne, Weltmarktführer in einzelnen Segmenten der Technologie sowie Mid Caps und »Hidden Champions« in Schlüsseltechnologien. Bewirtschaftung von globalen Technologie-Megatrends wie »Industrie 4.0«, »Healthcare Technology« und »Autonome Systeme«	Verwaltungskosten	Anteilsklasse »PA«/»PT«: 1,65% p.a. (1,50% p.a. Verwaltungsvergütung + 0,15% p.a. Kostenpauschale)
Vergleichsindex	Keine Indexorientierung Langfristig wird ein Mehrertrag gegenüber dem »MSCI World Index« in EUR Net Total Return angestrebt	Ausgabeaufschlag	Anteilsklasse »P«: Max. 5,00%
		Auflegung	Anteilsklasse »PA«/»PT«: 08.06.2017
		Fondswährung	EUR
		Verwahrstelle	UBS Europe SE, Luxembourg Branch

BANTLEON CHANGING WORLD (PA)

Fondsbeschreibung

Stammdaten

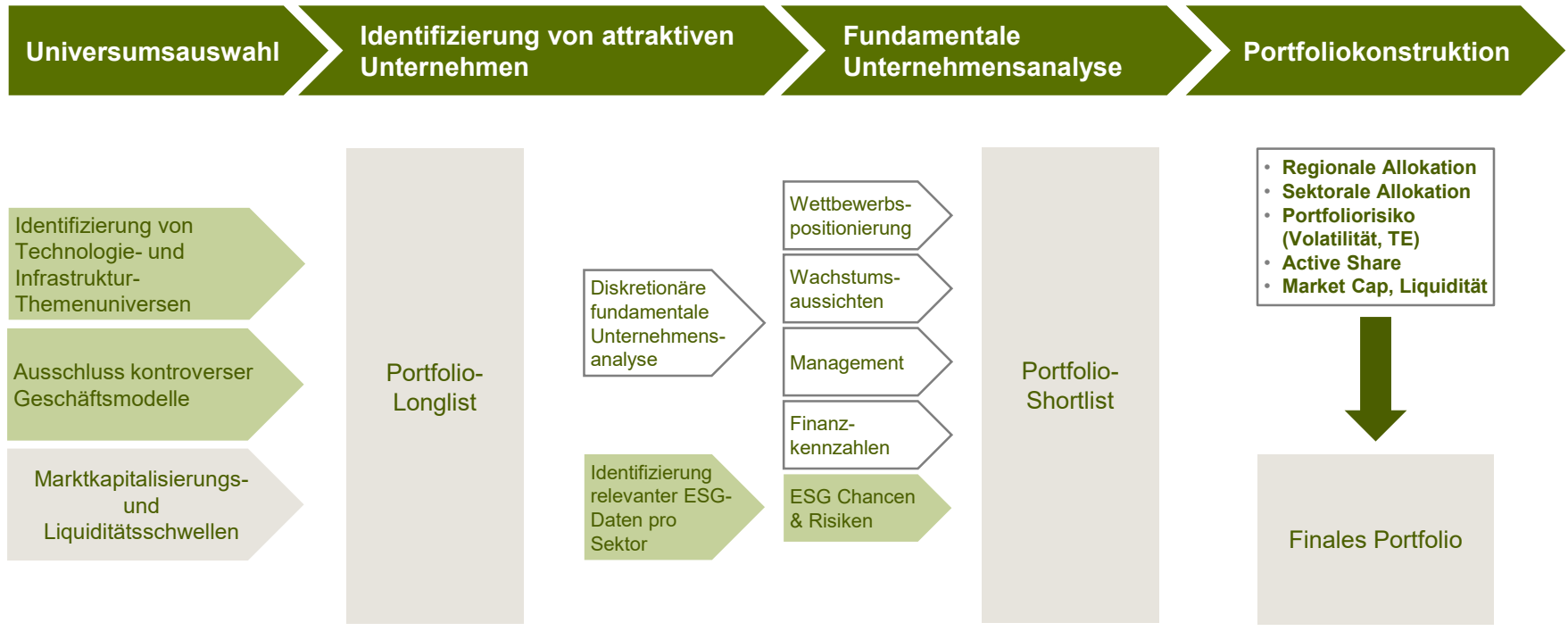
Anlageziel	Ein hoher Wertzuwachs aus der Anlage in Aktien und Anleihen mit Fokus auf die strukturellen Zukunftstrends der kommenden Jahre.	ISIN	Anteilsklasse »PA«: LU1808872961 Anteilsklasse »PT«: LU1808872888
Managementmethode	Flexible Steuerung der Allokation zwischen Aktien und Anleihen. Flexible Steuerung defensiver und offensiver Assets je nach Konjunkturausblick.	Ausschüttung	Anteilsklasse »PA«: Jährlich Anteilsklasse »PT«: Thesaurierend
Anlageschwerpunkt	BANTLEON CHANGING WORLD bewirtschaftet vornehmlich die Zukunftsthemen Technologie und Infrastruktur, welche die Möglichkeit geben, den demografischen und digitalen Wandel aktiv zu begleiten und in strukturell zu bevorzugende Segmente zu investieren.	Verwaltungskosten	Anteilsklasse »PA«/»PT«: 1,50% p.a. (1,35% p.a. Verwaltungsvergütung + 0,15% p.a. Kostenpauschale)
Vergleichsindex	Keine Indexorientierung	Ausgabeaufschlag	Je Fonds der Anteilsklasse »P«: Max. 5,00%
		Auflegung	Anteilsklasse »PA«/»PT«: 03.08.2018
		Fondswährung	EUR
		KVG	BANTLEON AG
		Verwahrstelle	UBS Europe SE, Luxembourg Branch

Nachhaltigkeit als Selbstverständnis



- Das Anlageuniversum von BANTLEON CHANGING WORLD unterstützt die UN Ziele für nachhaltige Entwicklung (SDGs)
- BANTLEON unterstützt die internationalen Verträge zur Einhaltung der Konvention zu Antipersonenminen («Ottawa Convention») und zum Verbot von Streubomben («Oslo Convention») und investiert nicht in Anleihen von Gesellschaften, welche direkt in der Herstellung oder dem Vertrieb von Streubomben und/oder Landminen tätig sind
- BANTLEON unterstützt Prinzipien für nachhaltiges Investieren der »Principles for Responsible Investment (PRI) Initiative«

Investmentprozess Aktien

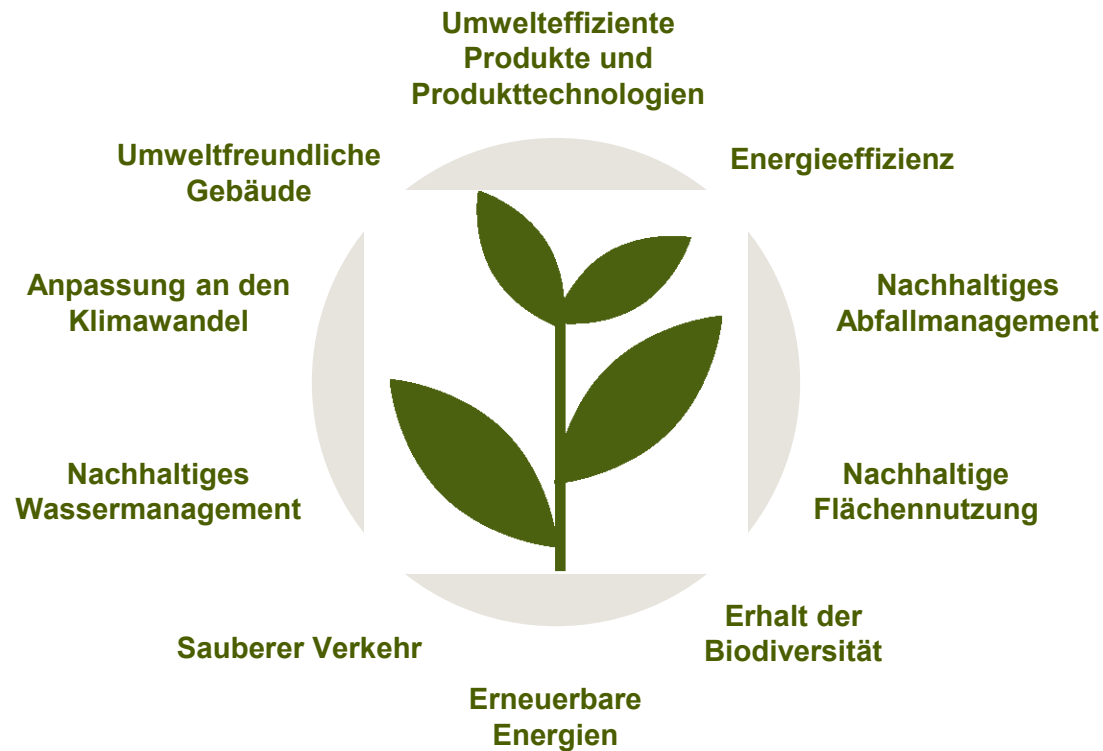


» Aktive Stimmrechtsausübung und kontinuierliche ESG-Überwachung.

Green Bonds – Merkmale und Eigenschaften

Definition gemäß »Green Bond Principles« der »International Capital Market Association«

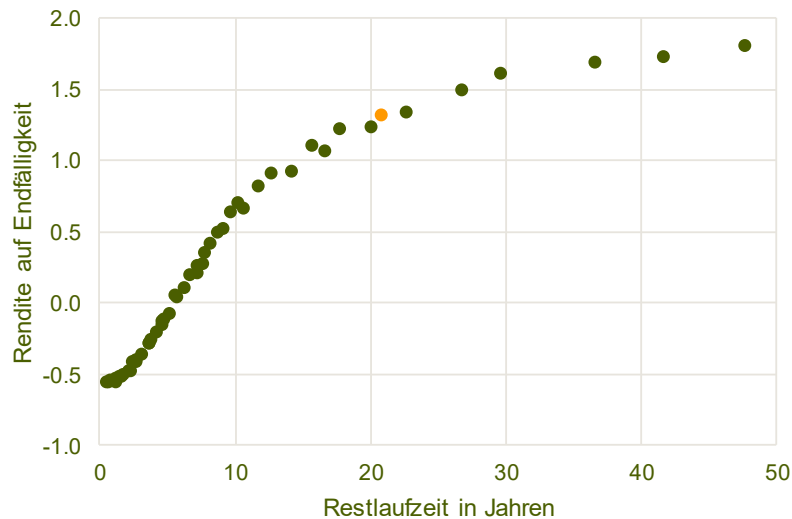
Grüne Emissionen müssen eindeutig einen nachhaltigen Nutzen für die Umwelt in einer der folgenden Kategorien erbringen:



» Die »International Capital Market Association« spricht in den »Green Bond Principles« Empfehlungen aus. Die Kontrolle erfolgt durch den Investorenkreis und unabhängige Institutionen.

Green Bonds – nachhaltig investieren ohne Renditeverlust

Ausstehende französische Staatsanleihen



Ausstehende Anleihen der Europäischen Investitionsbank



- Konventionelle Anleihen
- Green Bonds

» Grüne Anleihen weisen identische Anleihenmodalitäten wie konventionelle Anleihen auf und notieren daher auf einem vergleichbaren Renditeniveau. Eine grüne Prämie wird derzeit nicht eingepreist.

Zukunftsinvestitionen

Tabula Rasa HealthCare Inc.

Medizintechnologie

- Digitales Medikationsmanagement
- Cloudbasierte Lösungen für das Gesundheitssystem
- Deutliche Reduktion von negativen Kreuzreaktionen im Rahmen diverser Medikationen
- Sehr solide Bilanzqualität
- Sehr hohe Wachstumsraten

Terna

- Stromversorgung für den europäischen Markt
- Wachstumspotenzial durch Investitionen in den Energiewandel
- Nachhaltigster Stromversorger (DJSI Ranking 2018)

Commitment	7 Affordable and Clean Energy	9 Industry, Innovation and Infrastructure	13 Climate Action	17 Partnership for the goals
Targets	<ul style="list-style-type: none"> • Ensure affordable and reliable energy services • Increase the share of renewable energy 	<ul style="list-style-type: none"> • Develop sustainable and resilient infrastructure 	<ul style="list-style-type: none"> • Strengthen resilience and adaptive capacity to climate-related hazards and natural disasters in all countries 	<ul style="list-style-type: none"> • Strengthen public and private partnerships for the implementation of SDGs

Green Bond Frankreich

Anleihenmerkmale:

ISIN:	FR0013234333
Emissionsdatum:	24.01.2017
Fälligkeit:	25.06.2039
Emissionsvolumen:	7 Mrd. EUR, Aufstockung auf 14,8 Mrd. EUR

Mittelverwendung:

- Infrastruktur, insbesondere CO₂-arme Transportmittel
- Energieeffiziente Städte (z.B. Geothermie in Grenoble)
- Saubere und effiziente Energieträger (Smart Grid)
- Biodiversität



Disclaimer

Erläuterungen und Disclaimer

Das vorliegende Dokument dient ausschließlich zu Informationszwecken und stellt weder eine Anlageberatung noch eine Empfehlung oder Aufforderung zum Kauf oder Verkauf von Anlageinstrumenten (einschließlich Fonds) dar. Die gegebenen Informationen können und sollen eine individuelle Beratung durch hierfür qualifizierte Personen nicht ersetzen. Alle Aussagen entsprechen den aktuellen Erkenntnissen von BANTLEON und können ohne vorherige Ankündigung geändert werden.

Die vollständigen Angaben zu den »BANTLEON Publikumsfonds« (Umbrellafonds BANTLEON ANLEIHENFONDS, BANTLEON OPPORTUNITIES und BANTLEON SELECT SICAV) sind dem aktuellen Verkaufsprospekt, den wesentlichen Anlegerinformationen (»KIID«) sowie dem Jahres- und Halbjahresbericht zu entnehmen. Diese Unterlagen stellen die allein verbindliche Grundlage für einen Kauf von Fondsanteilen dar. Sie können kostenlos unter www.bantleon.com abgerufen oder in schriftlicher Form bei der BANTLEON AG, Aegidientorplatz 2a, D-30159 Hannover (Kapitalverwaltungsgesellschaft in Deutschland), der Erste Bank der österreichischen Sparkassen AG, Graben 21, A-1010 Wien (Zahl- und Informationsstelle in Österreich), der BANTLEON BANK AG, Bahnhofstrasse 2, CH-6300 Zug (Vertreter in der Schweiz) und bei der UBS Switzerland AG, Bahnhofstrasse 45, CH-8001 Zürich (Zahlstelle in der Schweiz) angefordert werden.

Die vollständigen Angaben zu den »BANTLEON Spezialfonds« sind dem Emissionsdokument des Umbrellafonds BANTLEON SIF SICAV, ergänzt durch den geprüften Jahresbericht, zu entnehmen. Diese Unterlagen stellen die allein verbindliche Grundlage für die Zeichnung von Aktien an Teilfonds der BANTLEON SIF SICAV dar. Das Emissionsdokument kann kostenlos in elektronischer Form unter www.bantleon.com oder in gedruckter Form bei der BANTLEON BANK AG, Bahnhofstrasse 2, CH-6300 Zug, oder bei der BANTLEON AG, Aegidientorplatz 2a, D-30159 Hannover, bezogen werden. Die Teilfonds der BANTLEON SIF SICAV richten sich ausschließlich an sachkundige Anleger im Sinne des Artikels 2 Absatz 1 des Luxemburger Gesetzes vom 13. Februar 2007 über spezialisierte Investmentfonds (»Gesetz vom 13. Februar 2007«).

Die Berechnung der Wertentwicklung erfolgt auf Basis der täglichen Anteilspreise und der Wiederanlage der Ausschüttung (BVI-Methode). Sämtliche Kosten innerhalb des Fonds, mit Ausnahme des Ausgabeaufschlages, sind berücksichtigt. Im Zusammenhang mit dem Erwerb der Fondsanteile können zusätzliche Kosten entstehen wie beispielsweise Gebühren, Provisionen und andere Entgelte, die in der Darstellung nicht berücksichtigt wurden und sich negativ auf die Wertentwicklung auswirken können. Wertentwicklungen der Vergangenheit sind kein verlässlicher Indikator für die künftige Wertentwicklung.

Die ausgegebenen Fondsanteile der »BANTLEON Publikumsfonds« und »BANTLEON Spezialfonds« dürfen nur in solchen Rechtsordnungen zum Kauf angeboten oder verkauft werden, in denen ein solches Angebot oder ein solcher Verkauf zulässig ist. Insbesondere dürfen die Fondsanteile weder an Personen innerhalb der USA noch an oder für Rechnung von US-Staatsbürgern, von in den USA ansässigen Personen oder von anderen Personen, die nach den in den USA geltenden Vorschriften als »US-Person« gelten, zum Kauf angeboten oder an diese verkauft werden. Dieses Dokument und die in ihm enthaltenen Informationen dürfen nicht in den USA verbreitet werden. Die Verbreitung und Veröffentlichung dieses Dokuments sowie das Angebot oder ein Verkauf der Anteile können auch in anderen Rechtsordnungen Beschränkungen unterworfen sein.

Sämtliche Angaben wurden mit höchster Sorgfalt erstellt. Für die Richtigkeit und Vollständigkeit kann jedoch keine Gewähr übernommen werden. Eine Haftung für etwaige Schäden, die direkt oder indirekt mit den vorliegenden Informationen zusammenhängen, ist ausgeschlossen. Dieses Dokument darf nur mit ausdrücklicher Zustimmung der BANTLEON BANK Gruppe vervielfältigt, an Dritte weitergegeben oder verbreitet werden.