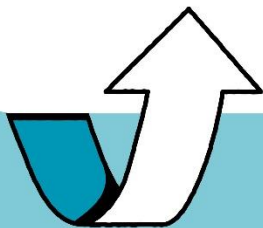


**GRÜNDUNGS- UND
NACHFOLGETAGE**

2024

Einfach Gründen.



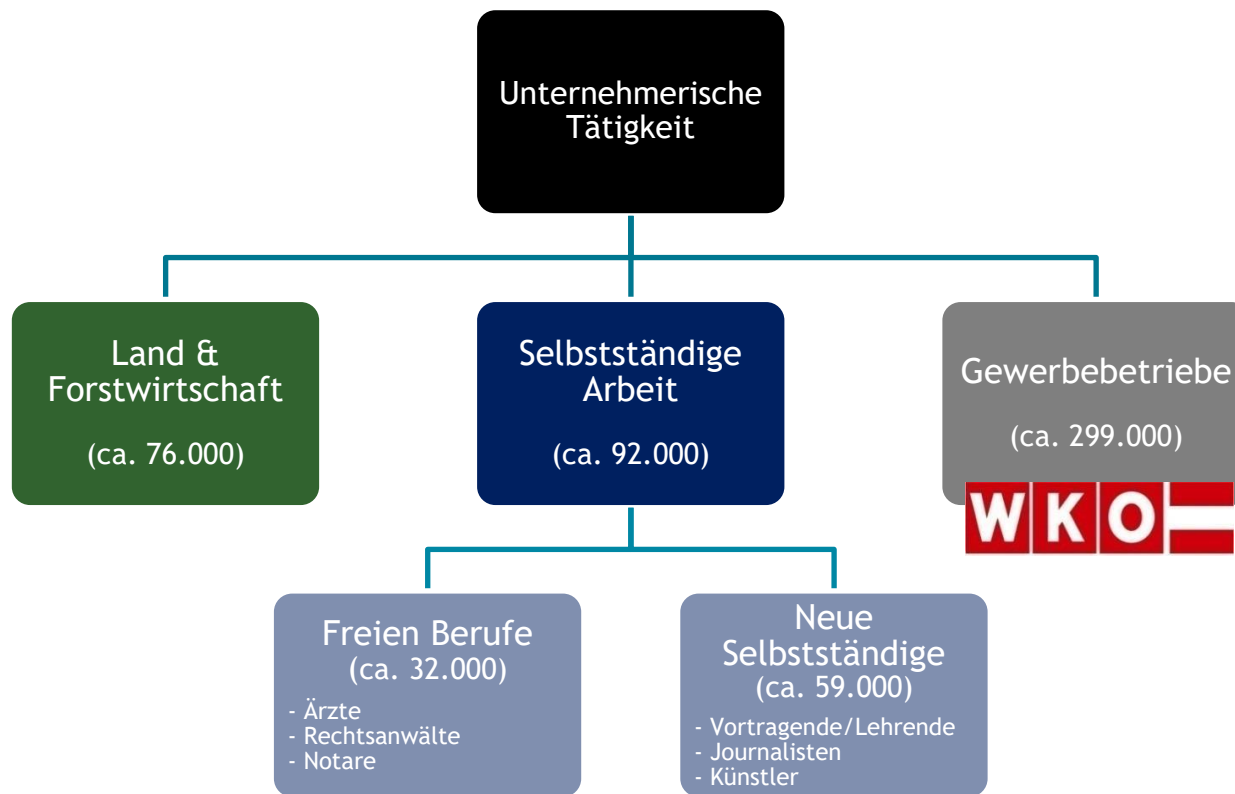
**6.11.
UND
7.11.**

**Gut informiert zum Erfolg -
Unternehmensgründung
in Wien**

Ilona Wurzinger

→ gruenderservice.at

ZAHLEN, DATEN & FAKTEN



96 Gewerbeanmeldungen
pro Tag in Österreich

34.685 neue Unternehmen
in 2022

nach **3 Jahren** sind **80 %**
der Unternehmen am Markt

nach **5 Jahren** sind
7/10 Unternehmen
noch immer aktiv

BUSINESSPLAN | UNTERNEHMENSKONZEPT

Wichtige Inhalte

- Geschäftsidee & Standort
- Persönliche Voraussetzungen
- Finanzplanung
- Chancen/Risiken



Unterstützungen | Online-Services
auf www.gruenderservice.at



Mindestumsatzrechner

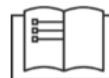


Businessplan-Initiative

plan4you Finanzplanungs-Software



SV- und Steuerrechner



Rechtsformratgeber

GEWERBERECHT - Voraussetzungen & Gewerbearten

Voraussetzungen für den Gewerbeantritt

- Volljährigkeit
- keine Gewerbeausschlussgründe[◦]
- EU-/EWR-Staatsbürgerschaft oder gültiger österr. Aufenthaltstitel

[◦] Strafregisterauszug wenn man die letzten 5 Jahre nicht durchgehend in Ö gemeldet war

Gewerbeart	Befähigung	Behörde	Start nach	Beispiele
Freie Gewerbe	Nein	MBA*	Gewerbeanmeldung	Handel IT Energetik Marketing Hausbetreuung
Reglementierte Gewerbe gem. § 94	Ja	MBA*	Gewerbeanmeldung	Kosmetik Hotel Beratung Mechatronik Ingenieurbüro
Reglementierte Gewerbe gem. § 95 (Zuverlässigkeitsprüfung)	Ja	MA*63 MBA* MBA*1/8	rechtskräftigen Bescheid	Elektrotechnik Reisebüro Sicherheit Waffenhandel

* MBA Magistratisches Bezirksamt | * MA Magistratsabteilung

RECHTSFORMEN

W gruenderservice.at/rechtsformratgeber



	Alleine	Mit Partner	Persönliche Haftung	Haftung beschränkt	Firmenbuch-eintrag	Einnahmen-Ausgaben-Rechnung	Doppelte Buchhaltung - Bilanzierung	Gründung 2022 in %
EU	■		■			■		78,5 %
e.U.	■		■		■	■	ab 2x € 700.000 Umsatz/ Jahr	4,7 %
OG		■	■		■	■	ab 2x € 700.000 Umsatz/ Jahr	3,5 %
KG		■	■	Kommanditist	■	■	ab 2x € 700.000 Umsatz/ Jahr	
GmbH	■	■	hr/gr GF	■	■		■	12,8 %
FlexKapG	■ (+ MAB)	■ (+ MAB)	hr/gr GF	■	■		■	2024 möglich

EU Einzelunternehmen
 e.U. eingetragenes Unternehmen
 OG Offene Gesellschaft
 KG Kommanditgesellschaft
 GmbH Gesellschaft mit beschränkter Haftung
 FlexKapG Flexible Kapital-Gesellschaft (+ Mitarbeiterbeteiligung)
 hr/gr GF handelsrechtliche/gewerberechtliche Geschäftsführung

Sonstige
0,5%

Quelle: Statistik Austria & WKO 2023

GEWERBEANMELDESERVICE

MO - DO 8:30 - 16:00 | FR 8:30 - 13:00
ohne Terminvereinbarung

Straße der Wiener Wirtschaft 1 | 1020 Wien



Neugründungsförderungsgesetz (NeuFöG)*

Erspart Gebühren & Abgaben:

- Firmenbucheintragung
- Lohnnebenkosten (Anteil)

* Klärung: T +43 1 514 50-1050

Antragsformulare für Eintragung ins Firmenbuch

- für e.U., OG & KG werden die Formulare personalisiert ausgestellt

GmbH-Antrag | FlexKapG* über
Notar oder USP

Gewerbeanmeldung* für alle Rechtsformen

- Übermittlung an Behörde
- Unterlagen für Meldepflichten
- Checkliste - Schritte danach

* Ausnahmen telefonisch klären

* FlexKapG ab Jänner 2024 möglich

GRÜNDUNGSABLAUF



NACH KLÄRUNG ALLER FRAGEN

Einzelunternehmen

schnell & einfach gegründet

1. **Gewerbeanmeldung** (NeuFöG bei Bedarf für Mitarbeiter)
2. **Meldung SVS & Finanzamt**
 - **SVS** (Ausnahme von der Pflichtversicherung - unmittelbar nach Gewerbeanmeldung)
 - **Finanzamt** (innerhalb von 4 Wochen)

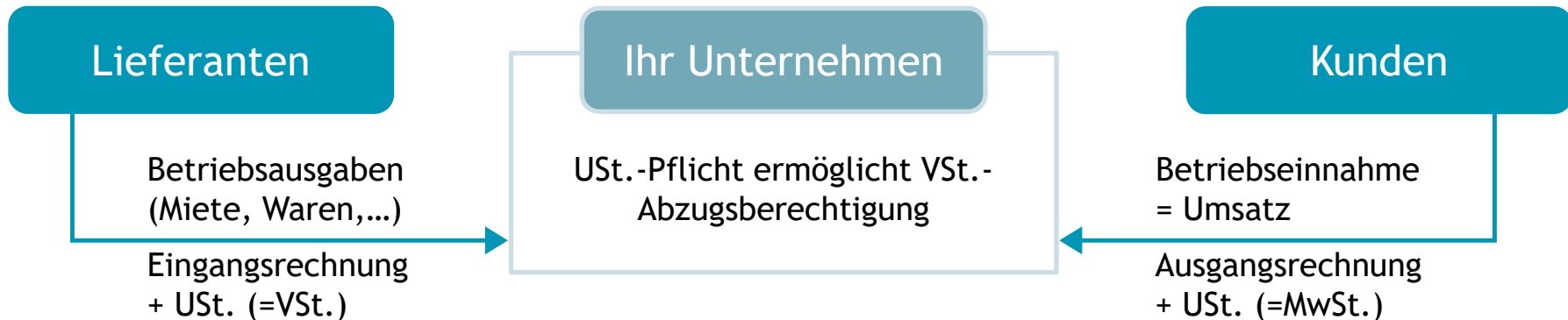
e.U. | OG | KG | GmbH | FlexKapG*

durchschnittliche Dauer 3-4 Wochen

1. **NeuFöG** (für Handelsgericht, bei Bedarf für Mitarbeiter)
2. **Firmenbucheintrag** (bei Handelsgericht)
3. **Gewerbeanmeldung**
4. **Meldung SVS & Finanzamt** (innerhalb von 4 Wochen)

* FlexKapG ab Jänner 2024 möglich

UMSATZSTEUER



Einkauf

Netto	€ 600,-
<u>Umsatzsteuer (USt.)</u>	<u>€ 120,-</u>
Brutto	€ 720,-

Verkauf

Netto	€ 1.000,-
<u>Umsatzsteuer (USt.)</u>	<u>€ 200,-</u>
Brutto	€ 1.200,-

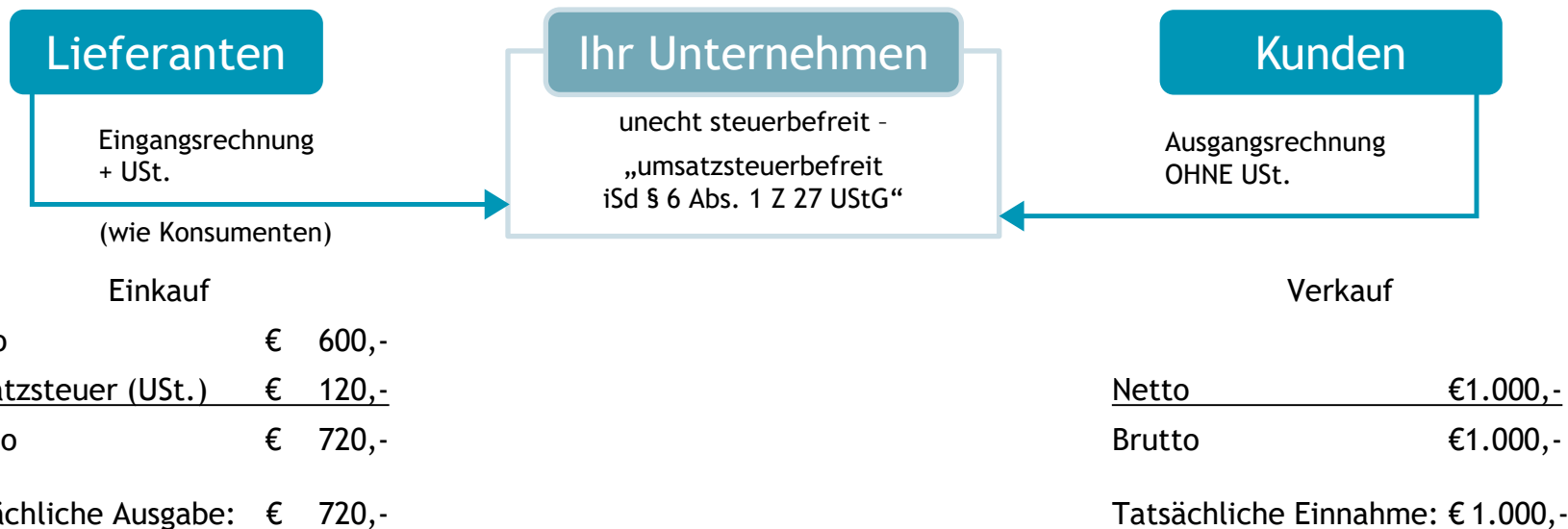
Differenz =

Vorsteuer (VSt.)	€ 120,-	→ USt.-Zahllast € 80,-	← Umsatzsteuer (USt.)	€ 200,-
Tatsächliche Ausgabe:	€ 600,-	=	Bundesministerium	Tatsächliche Einnahme: € 1.000,-

Finanzen

UMSATZSTEUER - KLEINUNTERNEHMERREGELUNG

Kleinunternehmerregelung wenn Jahresnettoumsatz < € 35.000,-



USt.-Pflicht gewünscht? Antrag auf Regelbesteuerung!
Verpflichtung auf 5 Jahre

SOZIALVERSICHERUNG 2024

für Gewerbetreibende



Beiträge		Monat	Quartal	Jahr
Pensionsversicherung *	18,50 %	€ 150,44	€ 451,32	€ 1.805,28
Krankenversicherung (1.+2.Jahr fix)	6,80 %			
Selbständigenvorsorge	1,53 %			
Summe =	26,83 %			
+ Unfallversicherung (fixiert)	+ 11,35 €			

* Nachbemessung PV

SOZIALVERSICHERUNG 2024

für Gewerbetreibende im Nebenberuf

Ausnahme aus der Pflichtversicherung

nur für Einzelunternehmen

die letzten 5 Jahre \leq als 12 Monate SVS-pflicht

Unfallversicherung (fixiert)

Umsatz \leq € 35.000,00

Gewinn \leq € 6.221,28

€ 11,35/Monat (= € 136,20/Jahr)

Antrag nach
Gewerbe-
anmeldung
stellen!

Mehrfachversicherung

bis zur Höchstbeitragsgrundlage (HBGL)

Unfallversicherung (fixiert)

PV + KV + SV

von € 84.840,00 / Jahr

€ 11,35/Monat (= € 136,20 / Jahr)

26,83 % / Gewinn

Anpassung
Beitrags-
grundlage

EINKOMMENSTEUER

Einkommen über		Einkommen bis		Grenzsteuersatz	Bsp: Gewinn 27.000 € 0% von 12.816 = € 0,00 20% von 8.002 = € 1.600,40 30% von 6.182 = € 1.854,60 <hr/> € 3.455,00
Stufe 1:	€ 0		€ 12.816	0 %	
Stufe 2:	€ 12.816		€ 20.818	20 %	
Stufe 3:	€ 20.818		€ 34.513	30 %	
Stufe 4:	€ 34.513		€ 66.612	40 %	
Stufe 5:	€ 66.612		€ 99.266	48 %	
Stufe 6:	€ 99.266		€ 1.000.000	50 %	
Stufe 7:	> € 1.000.000			55 %	



W bmf.gv.at/services/berechnungsprogramme

WICHTIGE KONTAKTE der WKW



Gründerservice	W gruenderservice.at T +43 1 514 50-1050
Nachfolgebörse Wien	W wko.at/gruendung/uebersicht-nachfolge
Wirtschafts- & Gewerberecht	W wko.at/wien/wirtschaftsrecht
Steuerrecht	W wko.at/wien/stuern
Arbeits- & Sozialrecht	W wko.at/wien/arbeitsrecht
EPU/KMU-Service Meetingräume	W wko.at/wien/epu W wko.at/wien/netzwerke/epu/meeting-raeume
Förderungen	W wko.at/foerderungen
Standortservice	W freielokale.at W wko.at/betriebsanlagen
Fachgruppe UBIT Buchhaltersprechtage	W ubit.wien/buchhaltersprechtage T +43 1 514 50-3600
Fachgruppe Versicherungsmakler	W wko.at/wien/versicherungsberatung

W [wko.at/wien/wko/Kontakt-WKW](https://www.wko.at/wien/wko/Kontakt-WKW)