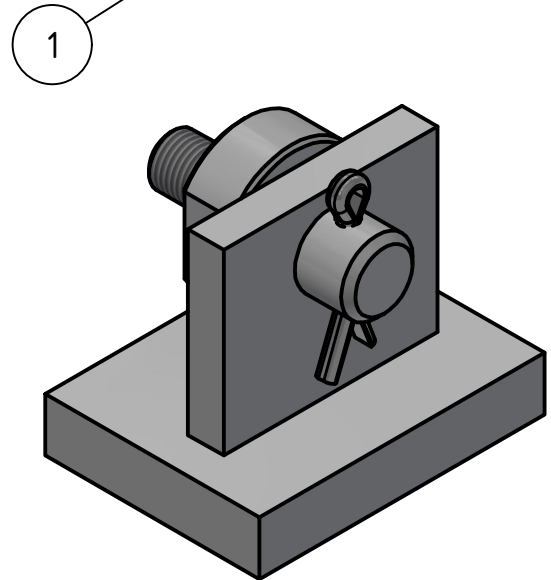
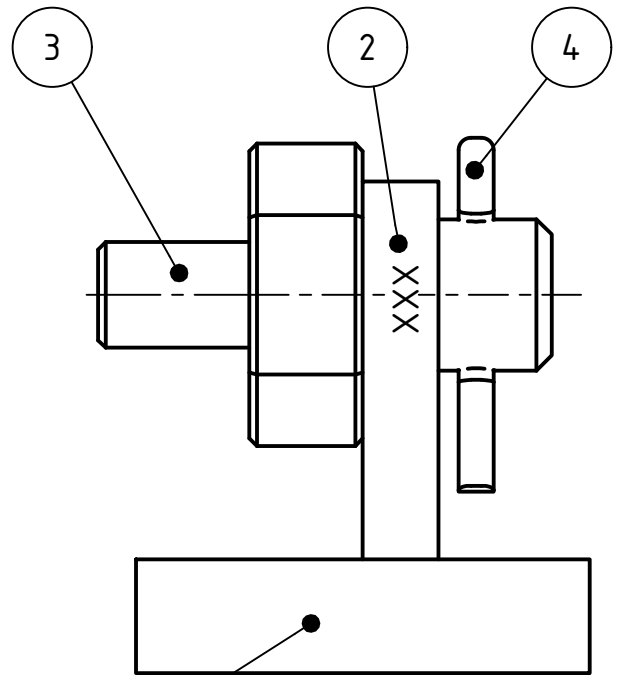
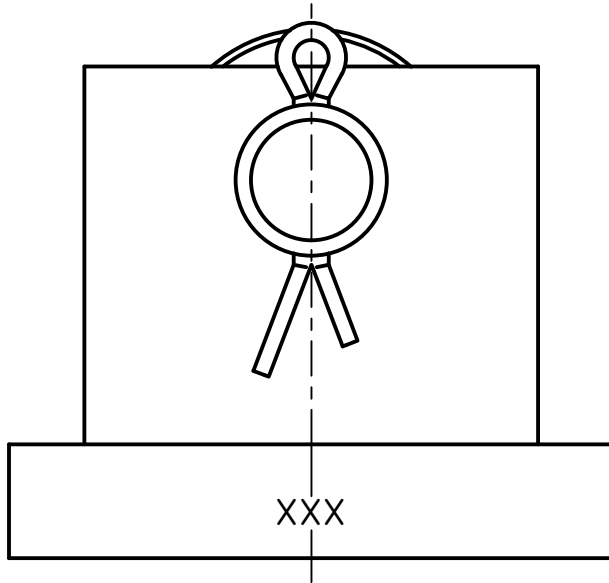




Teile vor dem Zusammenbau und vor den Schweißarbeiten zur Vermessung abgeben.

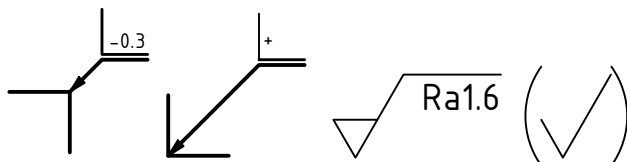
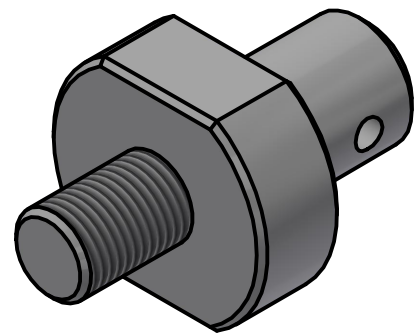
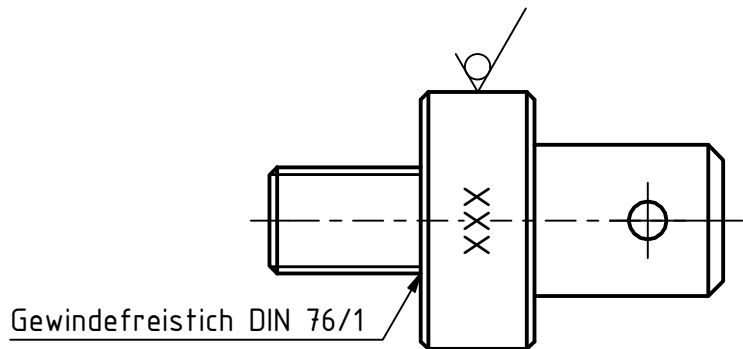
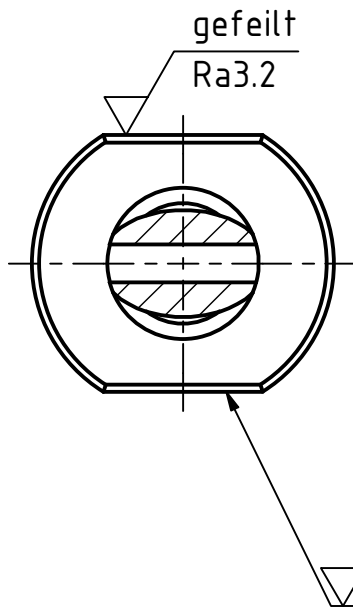


XXX= Kennnummer und Punzierung



Pos	Stk	Benennung	Material	Norm	Rohmaße	Bemerkung
4	1	Splint 5x32		DIN 94		
3	1	Bolzen	1.0718		Ø40x62	
2	1	Steg	1.0036		50x10x61	
1	1	Grundplatte	1.0036		60x15x81	

	Kandidat:		BLWB MT - Landmaschinenteknik		
	Kennnummer:		Projekt: Vorrichtung		
Datum		Name	Bauteil:		
Gezeichnet		01.08.2024	Baugruppe:		
		Projektion	Maßstab	Position:	Werkstoff:
			1:1	Stück:	Rohmaß:
					Blatt 1/3

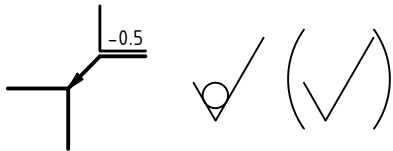
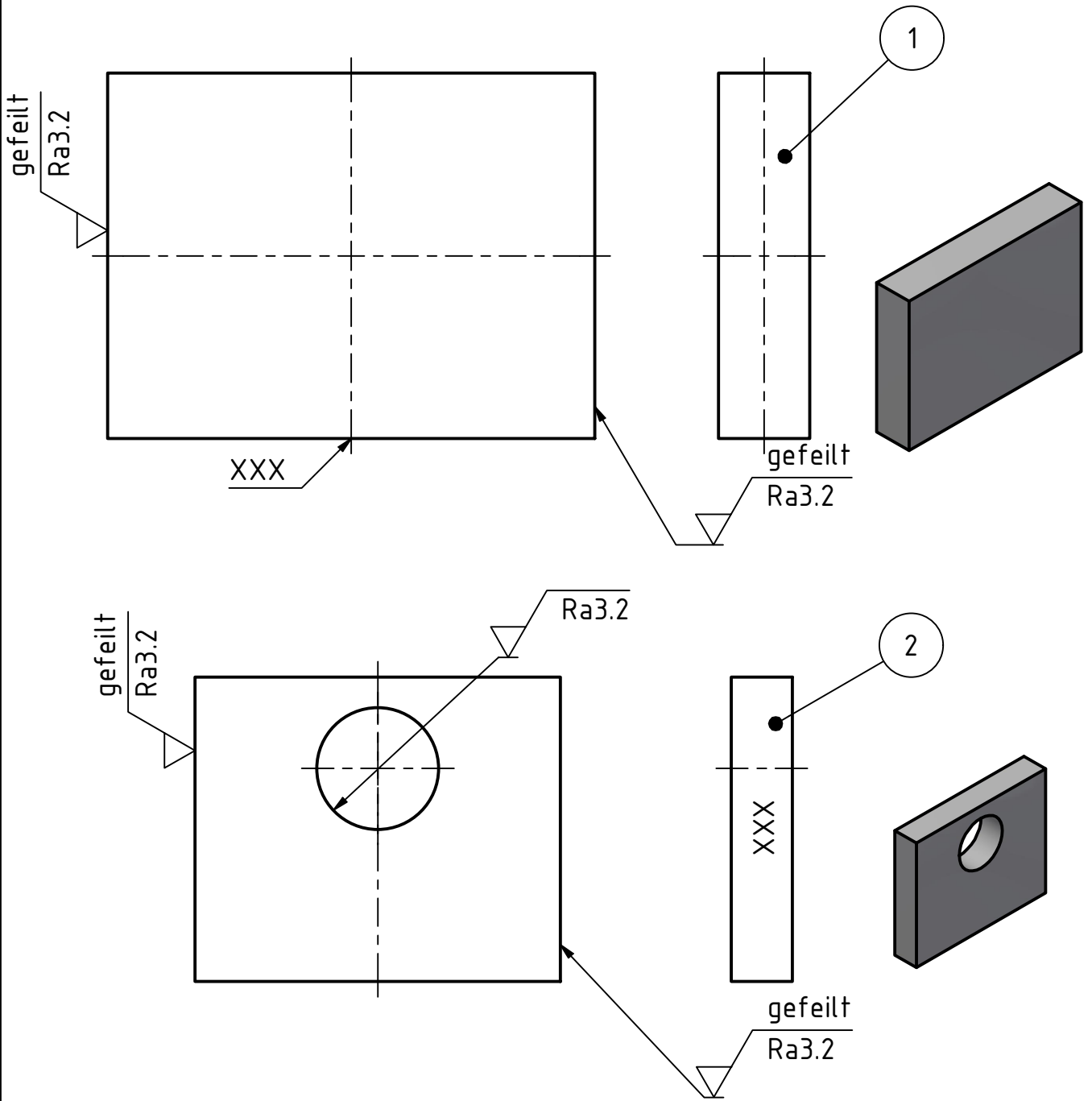
Teil vor dem Zusammenbau und vor den
Schweißarbeiten zur Vermessung abgeben.



X=wird mit Schneideisen gefertigt
XXX=Kennnummer und Punzierung

	Kandidat:		BLWB MT - Landmaschinentechnik		
	Kennnummer:		Projekt: Vorrichtung		
Datum		Name	Bauteil: Bolzen		
Gezeichnet	01.08.2024	MG	Baugruppe:		
Allgemeintoleranz ISO 2768- mH		Projektion	Maßstab	Position: 3	Werkstoff: 1.0718
Werkstückkanten ISO 13715			1:1	Stück: 1	Rohmaß: 40x62
Oberflächen DIN ISO 1302					Blatt 2/3
Form und Lagetoleranz DIN ISO 1101					
EDV Nummer: F:\01.Metallwerkstätten\Prüfungsservice\BLWB 2024_LMT_2024\Zeichnungen\ZNG ohne Bemaßung\Bolzen.idw					

Teile vor dem Zusammenbau und vor den Schweißarbeiten zur Vermessung abgeben.



XXX= Kennnummer und Punzierung

Pos	Stk	Benennung	Material	Norm	Rohmaße	Bemerkung
2	1	Steg	1.0036		50x10x61	
1	1	Grundplatte	1.0036		60x15x81	

	Kandidat:		BLWB MT - Landmaschinentechnik			
	Kennnummer:		Projekt: Vorrichtung			
Datum		Name	Bauteil:			
Gezeichnet		01.08.2024	Baugruppe:			
Allgointoleranz ISO 2768- mH Werkstückkanten ISO 13715 Oberflächen DIN ISO 1302 Form und Lagetoleranz DIN ISO 1101			Projektion 	Maßstab 1:1	Position: Stück:	Werkstoff: Rohmaß:
						Blatt 3/3