



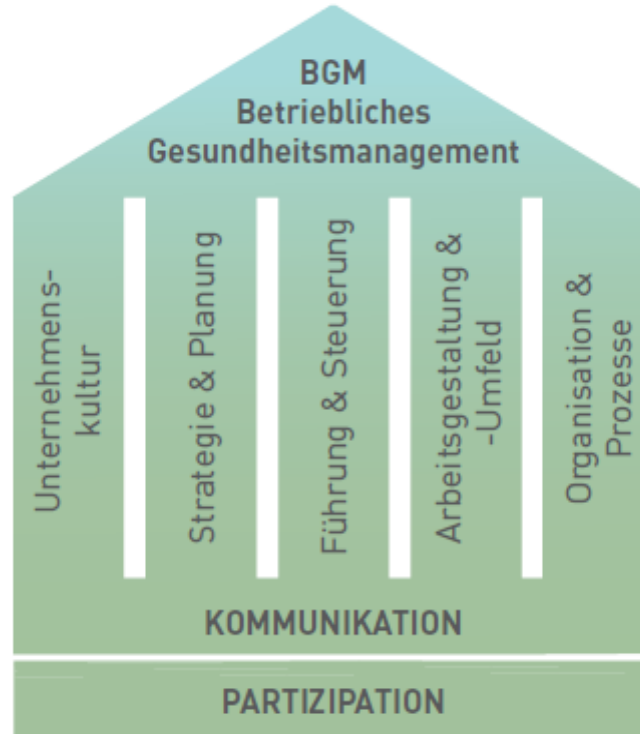
BGM & Long-Covid

Gerda Ruppi-Lang / BGM-Consultants

Beratungsansatz BGM-Consultants:

Individuell auf Ihr
Unternehmen abgestimmt:

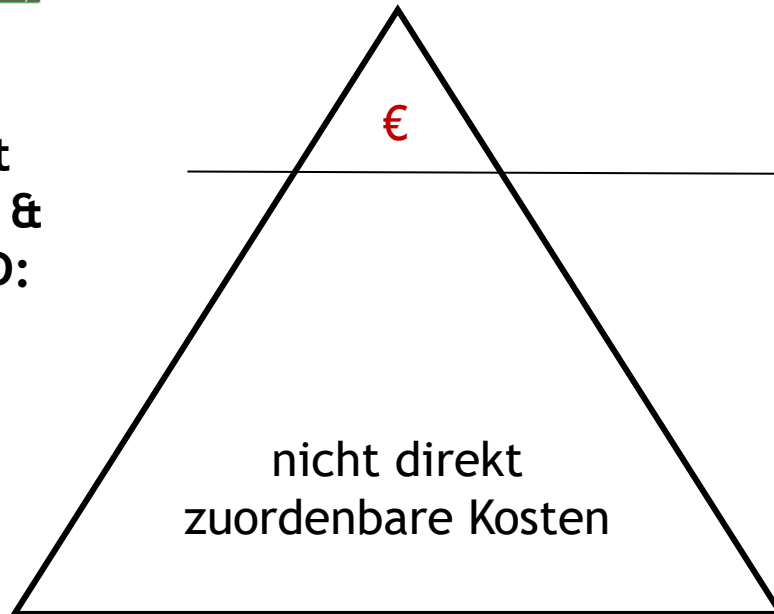
- Strategisch
- Zukunfts-Orientiert
- Effiziente Lösungen
- Erfolgsorientiert
- Interdisziplinäre Kooperation
- Passende Förderangebote



BGM-Eisberg-Kostenmodell

© Gerda Ruppi-Lang

BGM
spart
LEID &
GELD:



Sichtbar: Personalkosten:

Entgeltfortzahlung, Überstunden,
Mediationskosten, Rechtsberatungskosten

Kosten versteckt im Eisberg:

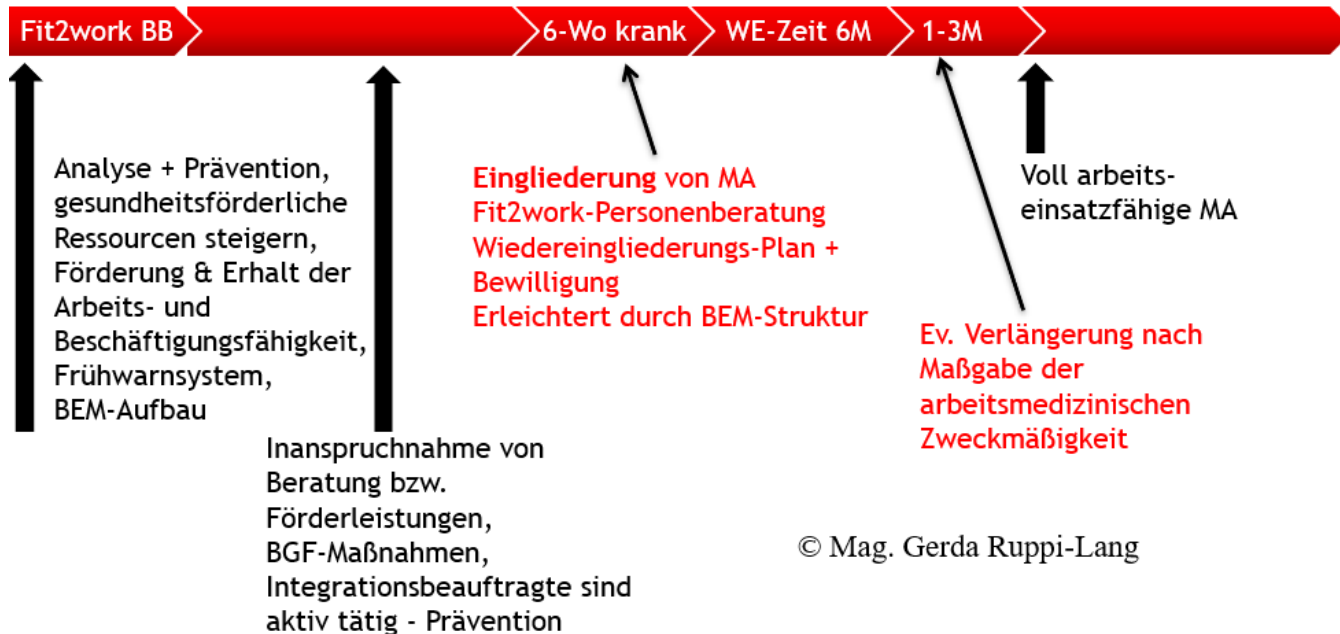
Produktivitätsverlust, Produktionsausfall,
Fehler, Unfallkosten, Stillstandskosten (Projekte,
Produktion), Fehl-/keine Entscheidungen,
Präsentismus, innere Kündigung, Fluktuation,
Unternehmens“un“kultur, Konflikte,
Motivations-/Know-how-Verlust,
Image-/Kundenverlust, Mobbing, Burnout

Erfolgreiches BGM & Long-Covid-Erscheinungen?

COVID-19 verursacht bei 10 % der Menschen lange
Krankenzustände durch eine Art **Fatigue-Syndrom**:

- chronische Erschöpfung mit Schwäche, Atemnot, kognitiven Einschränkungen oder Gedächtnislücken, Gliederschmerzen, Depressive Verstimmungen
- Rasche Versorgung und parallel Wiedereingliederung ins Unternehmen hilft sowohl dem Unternehmen als auch den Mitarbeiter*innen!

Kombination Fit2work Betriebsberatung + **WIETZ** (Personenberatung)



© Mag. Gerda Ruppig-Lang

BGM & Long-Covid: Kooperation mit Fit2work/Arbeitsmedizin!

Arbeits- und Beschäftigungsfähigkeit
(wieder)herstellen, fördern, erhalten

Betriebliche
Gesundheitsförderung

Arbeit gesund gestalten /
gesunden Lebensstil
fördern



Erhalt / Früherkennung /
Wiederherstellung

ArbeitnehmerInnen-
schutz

Arbeitszeitgesetz u. a.
Aktuell: Evaluierung
psychischer Belastungen



Lesen Sie von uns: [Arbeitskreis BGM der Fachgruppe UBIT / WKW](#)

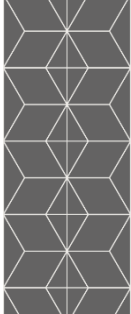
... und gewinnen Sie ein Exemplar
an unserem Stand:



Lassen Sie sich von den BGM-Consultants (durch die WKW)
gefördert beraten:

<https://www.wko.at/service/w/unternehmensfuehrung-finanzierung-foerderung/betriebliches-gesundheitsmanagement.html>





**Danke für Ihr
Interesse!**

www.ruppi-lang.at

