

Visualisierung als Instrument der Effizienzsteigerung

16.1.2018

office@cin-consult.com



Frustrierte Prozesse
Millersche Zahl

$7 \pm 2 =$
Frustrierte Prozesse



Frustrierte Prozesse Millersche Zahl

Die **Millersche Zahl** bzw. das **Millersche Gesetz** bezeichnet die von George A. Miller 1956 beschriebene Tatsache, dass ein Mensch gleichzeitig nur 7 ± 2 Informationseinheiten (*Chunks*) im Kurzzeitgedächtnis präsent halten kann.

Die Größe des Kurzzeitgedächtnisses ist genetisch festgelegt und kann auch durch Training nicht gesteigert werden.

Der diesbezüglich von Miller verfasste Artikel *The Magical Number Seven, Plus or Minus Two: Some Limits on Our Capacity for Processing Information* ist einer der meistzitierten Artikel im Bereich der Psychologie.



Frustrierte Prozesse Compliance Check Unternehmensprofil

KSV1870 Auskunft
UnternehmensProfil Standard

KSV1870
870

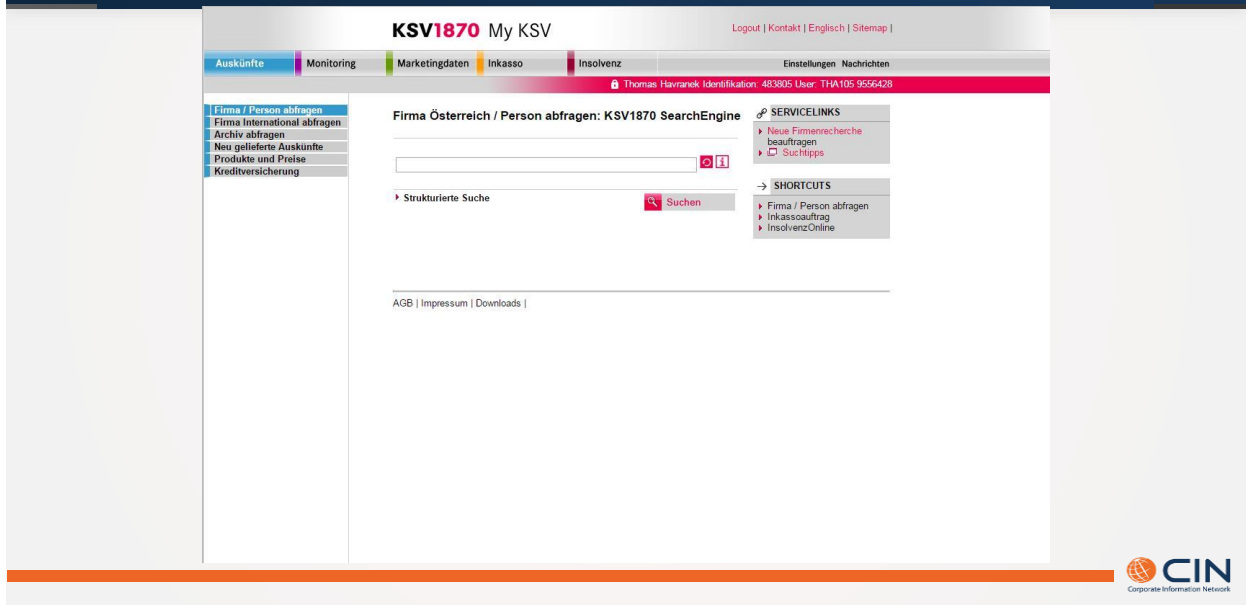
KSV1870 Bewertung
Ausleihbewertung (Skala 0-500)

KSV1870 Rating: 314
Risiko: Geringes Risiko

Verpflichtung	870	870	870	870	870	870	870
Verpflichtung	8.020.897,66	10.888.038,02	10.888.038,02	10.888.038,02	10.888.038,02	10.888.038,02	10.888.038,02
Finanzierungsgegenstände	1.268.026,77	1.770.819,27	1.770.819,27	1.770.819,27	1.770.819,27	1.770.819,27	1.770.819,27
Zugangsverpflichtung	582.544,21	582.544,21	582.544,21	582.544,21	582.544,21	582.544,21	582.544,21
Finanzierungsgegenstände	3.970.889,49	3.970.889,49	3.970.889,49	3.970.889,49	3.970.889,49	3.970.889,49	3.970.889,49
Finanzierungsgegenstände	1.272.966,46	1.272.966,46	1.272.966,46	1.272.966,46	1.272.966,46	1.272.966,46	1.272.966,46
Finanzierungsgegenstände	1.800.444,93	1.800.444,93	1.800.444,93	1.800.444,93	1.800.444,93	1.800.444,93	1.800.444,93
Finanzierungsgegenstände	1.939.389,29	1.939.389,29	1.939.389,29	1.939.389,29	1.939.389,29	1.939.389,29	1.939.389,29
Finanzierungsgegenstände	44.891.887,41	44.891.887,41	44.891.887,41	44.891.887,41	44.891.887,41	44.891.887,41	44.891.887,41
Finanzierungsgegenstände	1.619.225,02	1.619.225,02	1.619.225,02	1.619.225,02	1.619.225,02	1.619.225,02	1.619.225,02
Finanzierungsgegenstände	1.577.243,15	1.577.243,15	1.577.243,15	1.577.243,15	1.577.243,15	1.577.243,15	1.577.243,15
Finanzierungsgegenstände	41.942.647,38	41.942.647,38	41.942.647,38	41.942.647,38	41.942.647,38	41.942.647,38	41.942.647,38
Finanzierungsgegenstände	15.762,52	15.762,52	15.762,52	15.762,52	15.762,52	15.762,52	15.762,52
Finanzierungsgegenstände	1.800.000,00	1.800.000,00	1.800.000,00	1.800.000,00	1.800.000,00	1.800.000,00	1.800.000,00
Finanzierungsgegenstände	2.188.828,18	2.188.828,18	2.188.828,18	2.188.828,18	2.188.828,18	2.188.828,18	2.188.828,18
Finanzierungsgegenstände	3.276.176,24	3.276.176,24	3.276.176,24	3.276.176,24	3.276.176,24	3.276.176,24	3.276.176,24
Finanzierungsgegenstände	127.284,72	127.284,72	127.284,72	127.284,72	127.284,72	127.284,72	127.284,72
Finanzierungsgegenstände	127.284,72	127.284,72	127.284,72	127.284,72	127.284,72	127.284,72	127.284,72
Finanzierungsgegenstände	100.000,00	100.000,00	100.000,00	100.000,00	100.000,00	100.000,00	100.000,00
Finanzierungsgegenstände	44.891.887,41	44.891.887,41	44.891.887,41	44.891.887,41	44.891.887,41	44.891.887,41	44.891.887,41
Finanzierungsgegenstände	1.594.011,70	1.594.011,70	1.594.011,70	1.594.011,70	1.594.011,70	1.594.011,70	1.594.011,70
Finanzierungsgegenstände	799.000,00	799.000,00	799.000,00	799.000,00	799.000,00	799.000,00	799.000,00
Finanzierungsgegenstände	7.224.828,64	7.224.828,64	7.224.828,64	7.224.828,64	7.224.828,64	7.224.828,64	7.224.828,64



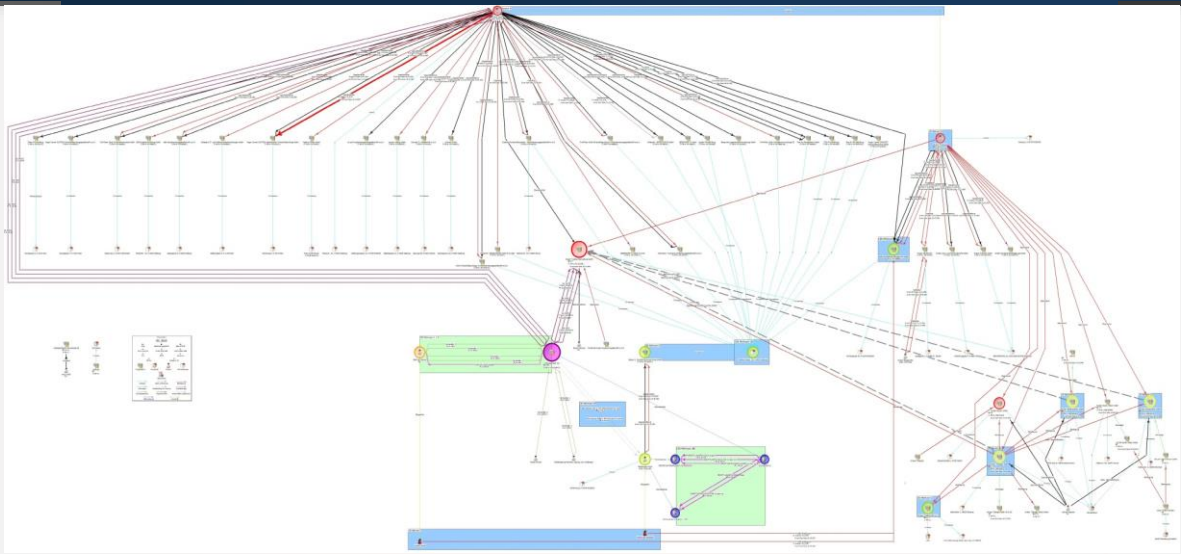
Optimierte Prozesse Compliance Check - Visualisierung



Visualisierung - Implementierung Voraussetzungen

- Datenbank
- ID – zB KKE Nummer

Ein Bild sagt mehr als tausend Worte...



Visualisierung – was gibt es noch?

Desktop basierende Lösungen

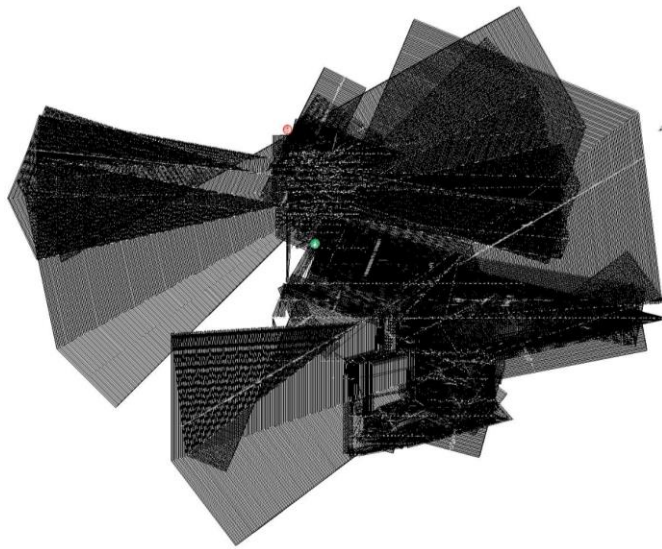
- **Die Visualisierung von Daten mit analytischen Funktionen**

Visualisierung Beispiel Email Konto

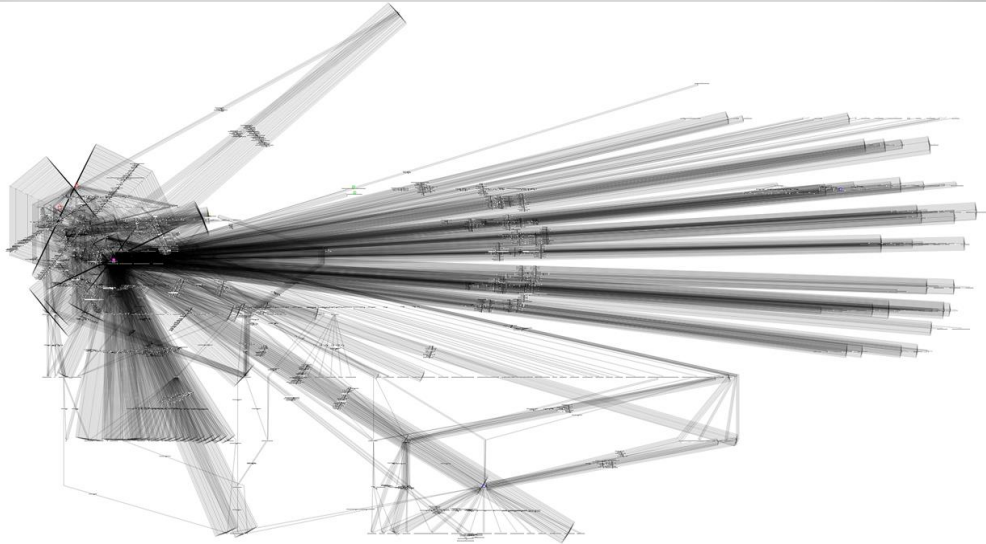
Von	Betreff	Erhalten	Größe
IBM PartnerWorld	Time is running out... submit your Beacon Award nomination today!	Di 02.11.2012 04:14	21 KB
IBM PartnerWorld	Business Partner Weekly Update	Mo 01.10.2012 09:17	53 KB
IBM PartnerWorld	Whitepaper: Information for Business Partner	Mo 01.10.2012 07:51	66 KB
IBM PartnerWorld	Information: Mark Register Breaking News - Are you prepared to earn more?	Mo 01.10.2012 04:11	29 KB
IBM PartnerWorld	Whitepaper: Information for Business Partner	Mo 01.10.2012 04:11	10 KB
IBM PartnerWorld	Mark Register Breaking News: Demand Generation - simple, effective and fast!	Di 01.10.2012 04:01	21 KB
IBM PartnerWorld	Business Partner Weekly Update	Di 01.10.2012 04:01	14 KB
IBM PartnerWorld	Webinar: New Business Strategy for IBM Software Subscription and Support	Mo 01.10.2012 12:08	26 KB
IBM PartnerWorld	IBM and Managed Service Providers: Launching New Partnerships	Fr 01.10.2012 04:06	20 KB
IBM PartnerWorld	Important Changes to IBM Co-Marketing Program	Di 04.10.2012 12:46	27 KB
IBM PartnerWorld	Business Partner Weekly Update	Mo 03.10.2012 06:25	53 KB
IBM PartnerWorld	Business Partner Weekly Update	Mo 03.09.2012 10:11	45 KB
IBM PartnerWorld	Whitepaper: Information for Business Partner	Mo 03.09.2012 09:24	71 KB
IBM PartnerWorld	Newsletters now open for the 2012 IBM Partner Awards	Di 03.09.2012 04:11	27 KB
IBM PartnerWorld	Mark Register Breaking News - Learn how to deliver a winning performance. Register for the Q2 Business Partner Webinar.	Mo 02.09.2012 04:10	21 KB
IBM PartnerWorld	Mark Register Special Edition Breaking News - IBM's secure server!	Di 01.09.2012 04:10	28 KB
IBM PartnerWorld	Business Partner Weekly Update	Mo 01.09.2012 04:10	54 KB
IBM PartnerWorld	IBM eBusiness Group IBM eBusiness Symposium - A Business Partner's experience	Di 01.09.2012 04:09	27 KB
IBM PartnerWorld	Mark Register Breaking News - New ways to help you increase profitability and stay competitive	Di 01.09.2012 04:09	30 KB
IBM PartnerWorld	Business Partner Weekly Update	Mo 01.09.2012 04:08	60 KB
IBM PartnerWorld	IBM SmartCloud 2012 - Download extended for Spanish language savings and the 4 for 1 Special Offer!	Fr 01.09.2012 04:07	26 KB
IBM PartnerWorld	Business Partner Weekly Update	Mo 01.09.2012 04:07	17 KB
IBM PartnerWorld	Mark Register Breaking News - Meeting Tools now available for IBM's RunApplication System	Di 01.09.2012 03:51	23 KB
IBM PartnerWorld	Business Partner Weekly Update	Mo 01.09.2012 03:50	53 KB
IBM PartnerWorld	Mark Register Breaking News - Let fact illuminate your clients for a complimentary pass to IntelConnect 2012	Di 01.09.2012 03:48	35 KB
IBM PartnerWorld	Business Partner Weekly Update	Mo 01.09.2012 03:11	53 KB
IBM PartnerWorld	Business Partner Weekly Update	Mo 01.09.2012 03:11	62 KB
IBM PartnerWorld	Business Partner Weekly Update	Di 01.09.2012 02:17	47 KB
IBM PartnerWorld	Business Partner Weekly Update	Mo 01.09.2012 04:02	53 KB
IBM PartnerWorld	Whitepaper: Information for Business Partner	Mo 01.07.2012 04:40	67 KB
IBM PartnerWorld	Mark Register Breaking News - Don't wait to earn more!	Di 01.07.2012 04:39	29 KB
IBM PartnerWorld	Business Partner Weekly Update	Mo 01.07.2012 03:36	61 KB
IBM PartnerWorld	Join us for the Business Partner Summit and Information On Demand 2012	Di 01.07.2012 12:15	20 KB
IBM PartnerWorld	Business Partner Weekly Update	Mo 01.07.2012 08:44	67 KB
IBM PartnerWorld	Specialized Equipment IBM!	Fr 01.06.2012 04:06	27 KB
IBM PartnerWorld	IBM Certified Specialist - PurePath Systems Sales V2 now available	Di 01.06.2012 04:06	27 KB
IBM PartnerWorld	Business Partner Weekly Update	Mo 01.06.2012 03:29	54 KB
IBM PartnerWorld	Business Partner Weekly Update	Di 01.06.2012 04:17	54 KB
IBM PartnerWorld	Close Update	Fr 01.06.2012 04:07	30 KB
IBM PartnerWorld	Mark Register Breaking News - Close more deals!	Fr 01.06.2012 03:44	30 KB
IBM PartnerWorld	Business Partner Weekly Update	Di 01.06.2012 03:11	88 KB



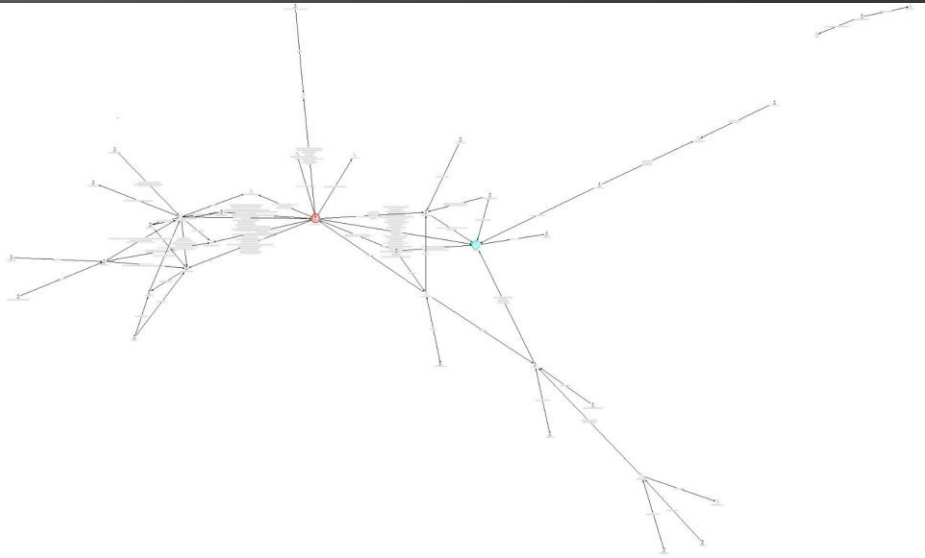
Visualisierung – Netzwerk Modell Visualisierung Email oder Bank Konten



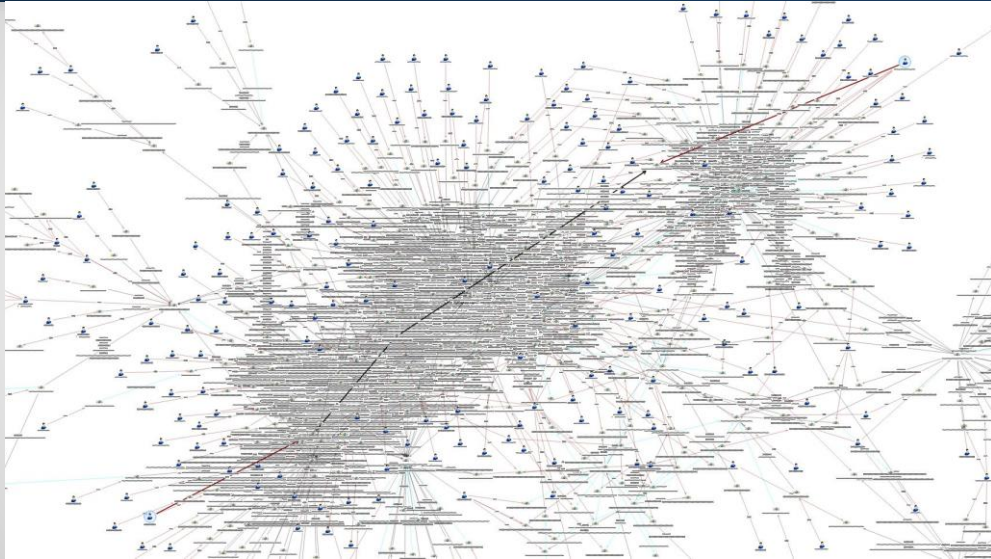
Visualisierung – Netzwerk Modell
Visualisierung Email oder Bank Konten Vorfilterung



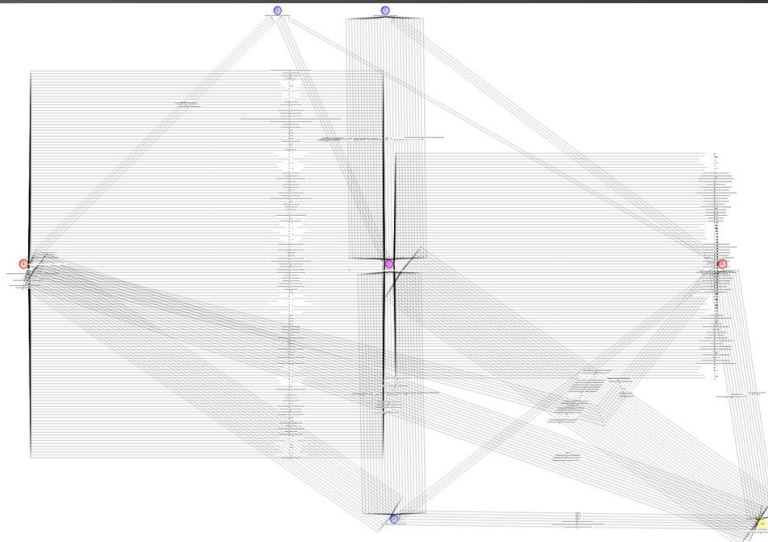
Visualisierung -
Downbreak auf fallrelevante Emails und Transaktionen



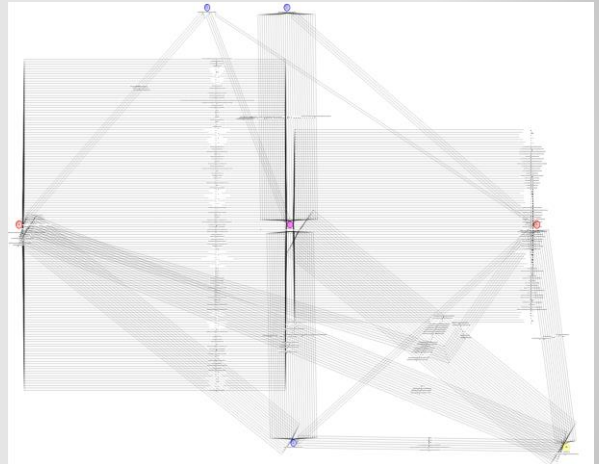
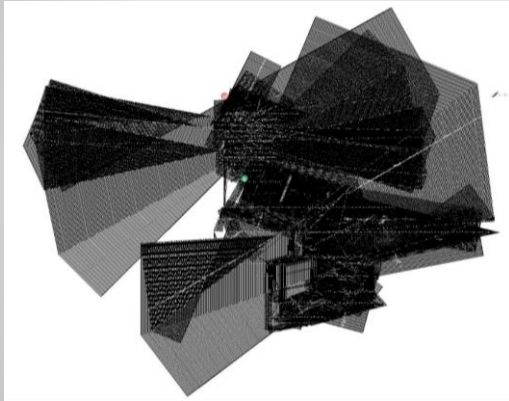
Visualisierung - Pfade
Kommunikationspfadanalyse



Visualisierung – Endergebnis
Analyseergebnis – aus 44.500.000 Emails



Visualisierung - Ergebnis *Analyseergebnis – aus 44.500.000 Emails*



Informations Visualisierung **Anwendungsbereiche**

- Compliance
- Geldwäsche
- Fraud
- DSGVO
- Risikomanagement
- Kreditrestrukturierung
- Leasing
- Customer Relation Management
- Zielgruppen Marketing

**Vielen Dank
für Ihre Aufmerksamkeit!**

CIN Consult GmbH

Beatrixgasse 30, 1030 Wien

Tel: + 43 1 716 05 985

Fax: + 43 1 716 05 32

office@cin-consult.com

www.cin-consult.com

