



*Bundesministerium  
für Verkehr,  
Innovation und Technologie*

# Fahrlehrer- und Bundesfahrprüfertag 2017

## *Verkehrsrechtliche Neuerungen 2016/17*

*Dr. Armin Kaltenegger*  
**Spielberg, 22.–24.3.2017**





# Überblick

- Fahrschule, Fahrausbildung
- Führerschein
- Zulassung
- E-Mobilität & Autonomes Fahren
- Überwachung & Strafen
- Vorschriften für bestimmte Fahrzeugkategorien
- Straßenverkehrsvorschriften



# Rechtsquellen 2016/17

## Änderungen im Kraftfahrrecht

- 32. KFG-Novelle (schrittweise ab 9.6.2016)\*
- 17. FSG-Novelle (2.8.2016 und 1.10.2016)
- 33. KFG-Novelle (2.8.2016)
- 7. FSG-GV-Novelle (1.9.2016)
- 62. KDV-Novelle (schrittweise ab 21.10.2016)
- AutomatFahrV (20.12.2016)
- 34. KFG-Novelle (schrittweise ab 14.1.2017)
- 13. Novelle zur FSG-DV (7.2.2017)
- 18. FSG-Novelle (schrittweise ab 1.3.2017)
- FSG-ABSv (1.9.2017)
- 9. Novelle zur PBStV (Entwurf)
- 8. Novelle zur ZustV (17.3.2017)
- 63. KDV-Novelle (Entwurf)

## Änderungen im StVO-Bereich

- 28. StVO-Novelle (14.1.2017)
- Speichelvortestgeräteverordnung (9.3.2017)

## Sonstige Gesetze

- StVUSt-G (1.7.2015)

\* In Klammern das Inkrafttreten



# Fahrschule, Fahrausbildung

- Qualitätssicherung im Fahrschulbereich: **Fahrschulinspektion** mindestens alle 3 Jahre; Modalitäten werden durch Verordnung festgelegt  
*(32. KFG-Novelle)*
- Autofahrerklubs dürfen nun auch **Perfektionsfahrten** der zweiten Ausbildungsphase für A-Klassen sowie Ausbildungen zum **Klassenaufstieg** auf A2 und A durchführen, dabei gilt:
  - Ausbilder deshalb A-Fahr(schul)lehrer oder A-Instruktor
  - Kennzeichnungspflicht der Schulfahrzeuge, die Dokumentationspflicht der Schulfahrten und die Ausweispflicht gilt auch für Klubs
  - Bei Fahrten im Verkehr ist mit dem Motorrad zu begleiten  
*(17. FSG-Novelle, 13. FSG-DV-Novelle)*
- **Risikokompetenz** ist im Theorieunterricht **aller** A-Klassen verpflichtend (bisher nur A1)  
*(62. KDV-Novelle)*

# Fahrschule, Fahrausbildung



- Keine obligatorischen **Nachtfahrten** mehr für L-Fahrer (Übungsfahrten gem. § 122 KFG) im Fahrschulbetrieb
- Stundenausmaß für **Hauptschulung** bei Vollausbildung in Fahrschule wird nun fix mit **6 UE** festgelegt (bisher „.... je nach Können und Fortschritt des Fahrschülers“)

(62. KDV-Novelle)





# Fahrschule, Fahrausbildung

- Schaffung einer **Fahrschuldatenbank** ab 2018 mit Daten auch der Autofahrerklubs zur Verbesserung der Qualitätssicherung und Fahrschulinspektion. Daten betreffend Mopedausbildung und zweiter Ausbildungsphase werden nun auch aufgenommen.
- **Fahrtenprotokolle** von Übungsfahrten sind weiterhin der Behörde abzuliefern.

*(34. KFG-Novelle)*



# Fahrschule, Fahrausbildung

## **Moped (bei Antragstellung ab 1.3.2017):**

- Beginn der Mopedausbildung frühestens 2 Monate vor dem 15. Geburtstag (bisher 6 Monate).
- Theoretische Prüfung darf nicht im Rahmen der theoretischen Ausbildung abgehalten werden.
- Auch B-Fahrlehrer, die Moped unterrichten, brauchen Risikokompetenzausbildung

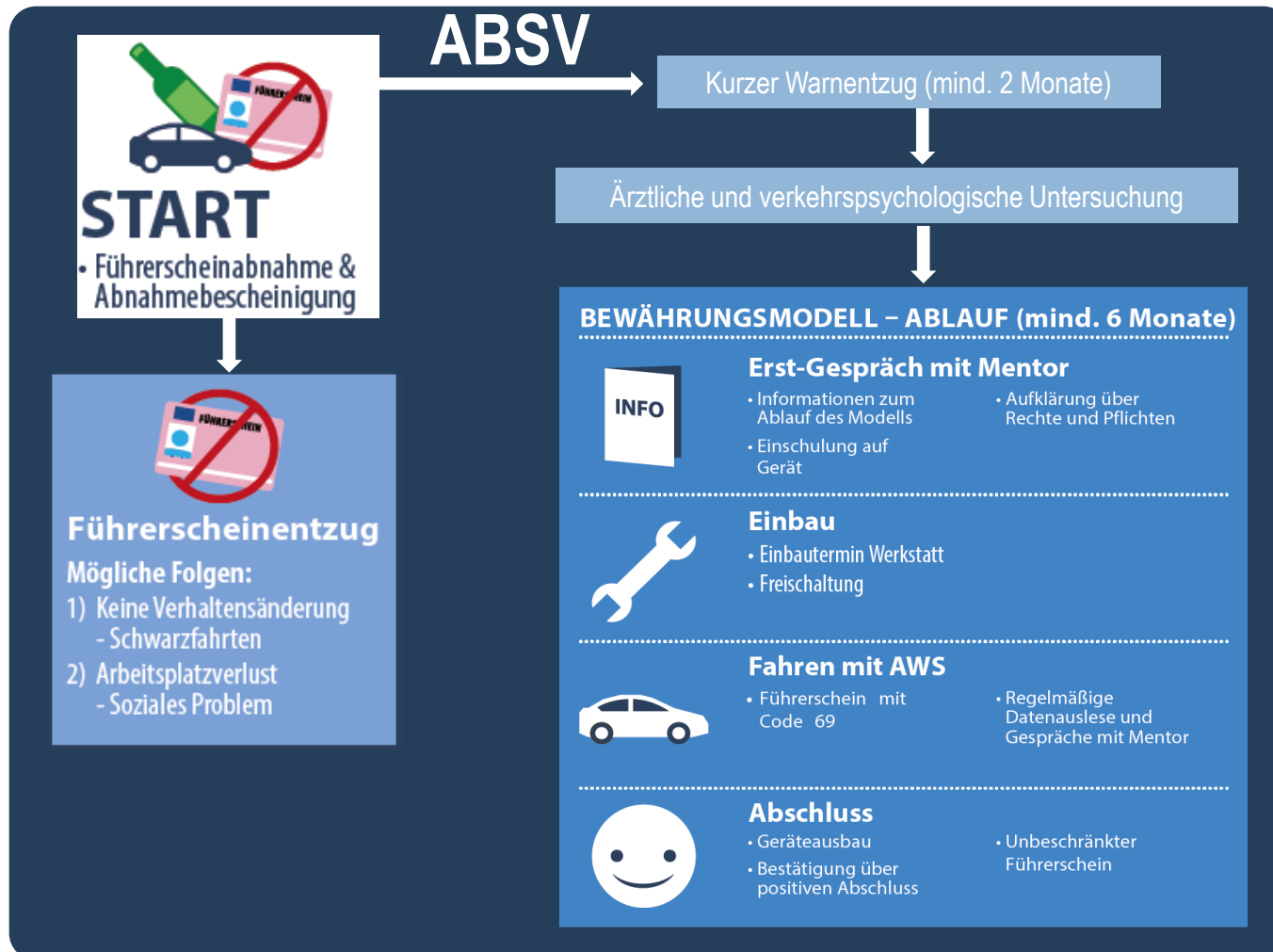
## **Probeführerschein (ab 1.7.2017):**

- Verlängerung auf **3 Jahre** (bisher 2)
- Neues **Probeführerscheindelikt**: Unerlaubte Benützung von Mobiltelefonen am Steuer

*(18. FSG-Novelle)*



# Führerschein



(18. FSG-Novelle, ABSV)



# Führerschein

- Neuer **Code 69** für Alkoholwegfahrsperrn
- Kostenbeitrag für die Verlängerung von **C- und D-Klassen** wird **erhöht** (€ 12,50 statt € 11,-)
- **Serbien** wird in die Liste der Nicht-EWR-Staaten mit Gegenseitigkeit aufgenommen (Umschreibung künftig **ohne** Fahrprüfung)

*(13. FSG-DV-Novelle)*





# Zulassung

- **Kennzeichentafeln** werden um Ø 16 % **teurer** (z.B. gewöhnliche Tafel € 10,50 statt € 9,-)  
(62. KDV-Novelle)
- Ab 2017 kein Kennzeichen „WU“ mehr  
(62. KDV-Novelle)
- Wortlaut „Wechselkennzeichen“ entfällt: Einziehung und Neuausstellung des Zulassungsscheins bei Aufnahme oder Ausschluss von **Kfz mit Wechselkennzeichen** daher nicht mehr erforderlich  
(32. KFG-Novelle, 8. Novelle zur Zulassungsstellenverordnung)



# Autonomes Fahren

- Schaffung der rechtlichen Grundlagen für die Nutzung bzw. Testung von **Fahrerassistenz- bzw. automatisierten Systemen** (die Anwendungsfälle werden in Verordnung geregelt)
- Von der Pflicht
  - den **Lenkerplatz** in bestimmungsgemäßer Weise einzunehmen sowie
  - das **Lenkrad** mit mindestens einer Hand festzuhaltenkann abgewichen werden, wenn der Lenker übernahmebereit ist.

*(33. KFG-Novelle)*



# Autonomes Fahren

Die zulässigen Testbedingungen für Tests von selbstfahrenden Fahrzeugen werden definiert:

## Autonomer Kleinbus

- Alle Pkw und Omnibusse
- System übernimmt: sämtliche Fahraufgaben
- Max. 20 km/h auf vordefinierter Teststrecke

## Autobahnpilot mit Spurwechsel

- Alle Pkw, Lkw und Omnibusse
- System übernimmt: Längs- und Querführung
- Nur auf Autobahnen und Schnellstraßen

## Selbstfahrendes Heeresfahrzeug

- Alle Lkw und Zugmaschinen
- System übernimmt: sämtliche Fahraufgaben; Platooning
- Alle Straßen

**Rückübernahme durch anwesenden Lenker muss JEDERZEIT möglich sein !**

*(Automatisiertes Fahren Verordnung)*

Sicher leben.



# E-Mobilität

Schadstoffarme bzw. energieeffiziente Fahrzeuge erhalten ab 1.4.2017 neue Kennzeichentafeln: weiß mit grüner Schrift





# E-Mobilität

Schadstoffarme bzw. energieeffiziente Fahrzeuge erhalten eine **blaue Begutachtungsplakette**



(9. Novelle zur Prüf- und Begutachtungsstellenverordnung, Entwurf)



# E-Mobilität

## **Elektro-Lkw mit Klasse B (ab 1.3.2017 – befristet auf 5 Jahre):**

- Elektrisch angetriebene Kraftwagen für den Gütertransport ohne Anhänger dürfen **bis 4,25 t hzGG** mit Klasse B gelenkt werden
- Voraussetzung: **Code 120** (fünfstündige Zusatzausbildung)

*(18. FSG-Novelle)*

# Überwachung & Strafen

- Maßnahmen gegen die **missbräuchliche Verwendung** von Probefahrtenkennzeichen und Sondertransportbewilligungen
- Maßnahmen gegen **Kilometerstandmanipulationen**
- Erweiterung und Klarstellung zum **Handyverbot**  
(32. KFG-Novelle)



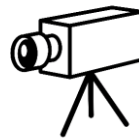


# Überwachung & Strafen



- Verbot von **Radar- bzw. Laserblockern**  
(34. KFG-Novelle)
- **Beweisfotos** von
  - Section Control,
  - Radar,
  - Abstandsmessung und
  - Rotlichtkameras

**Section  
Control**



sollen auch zur Bestrafung betreffend Gurt, Helm, Handy, Personenbeförderung und Kindersitz verwendet werden dürfen.

(28. StVO-Novelle)

- Neues **System der Bestrafung** bei Handy, Gurt und Helm:  
Entdeckung ...
    - ... bei **Anhaltung**: strafbar
    - ... bei **automatisierter Überwachung**: strafbar auch ohne Anhaltung
    - ... durch **Straßenaufsichtsorgan** ohne Anhaltung: nicht strafbar
- (34. KFG-Novelle, 28. StVO-Novelle)



# Überwachung & Strafen

Einführung von (europaweiten) Standards für **technische Unterwegskontrollen (UWK)** von Omnibussen, Lkw und Anhängern ab 3,5 t (anzuwenden ab Mai 2018)

## Anfängliche UWK:

- mind. 5 % der in Ö zugelassen Fahrzeuge dieser Kategorie
- Ermittlung nach Zufallsprinzip, konkretem Verdacht oder Risikoeinstufung im Risikoeinstufungssystem

## Gründlichere UWK:

- nach Bedarf im Anschluss an eine anfängliche UWK mit mobiler Einheit oder in Prüfstelle  
(34. KFG-Novelle)

# Überwachung & Strafen

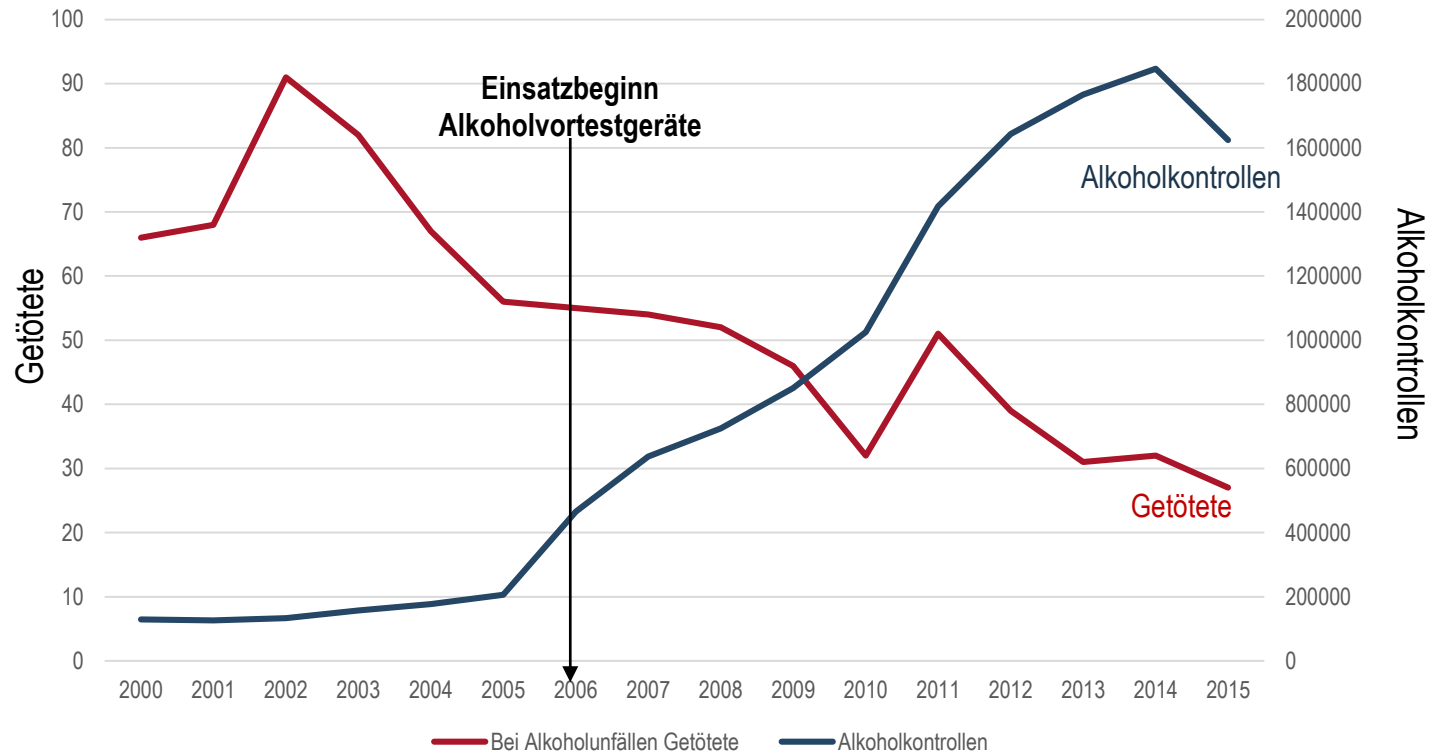
- 2005 wurde die Zulässigkeit von Alkohol- und Drogenvortestgeräten in die StVO aufgenommen. Nun erfolgt die Konkretisierung auf Verordnungsebene für Speichelvortestgeräte.
- Erstmals können nun Speichelvortestgeräte zulässigerweise bei Kontrollen eingesetzt werden
- Das Speichelvortestgerät **Protzek P.I.A.<sup>2</sup> 613S** wird eingesetzt

*(Speichelvortestgeräteverordnung)*



# Überwachung & Strafen

Entwicklung der Alkoholkontrollen und der bei Alkoholunfällen Getöteten





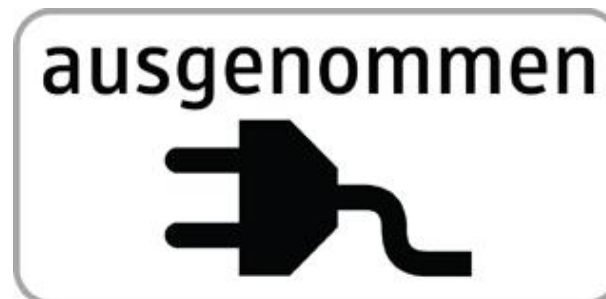
# Vorschriften für bestimmte Fahrzeugkategorien

- Entfall der Definition „**Leichtmotorrad**“ im KFG, da im FSG mit Klasse A2 ausreichend definiert  
(32. KFG-Novelle)
- Tagfahrlicht an Stelle von Abblendlicht auch für einspurige Kfz  
(32. KFG-Novelle)
- Das Lenken von **unbesetzten Omnibussen** mit Klasse C ist nicht mehr möglich (auch nicht mit nationalem Code)  
(17. FSG-Novelle)
- Ausrüstungsvorschriften für Begleitfahrzeuge von Sondertransporten  
(63. KDV-Novelle, Entwurf)



# Straßenverkehrsvorschriften

- Ausnahmen von Halte- und Parkverboten auch für **Geldtransporte**
- **Mobile Verkehrszeichensteher** dürfen auch auf der Fahrbahn aufgestellt werden
- Neue **Zusatztafel** unter „Halten und Parken verboten“:  
(28. StVO-Novelle)



# Unfallbilanz 2016

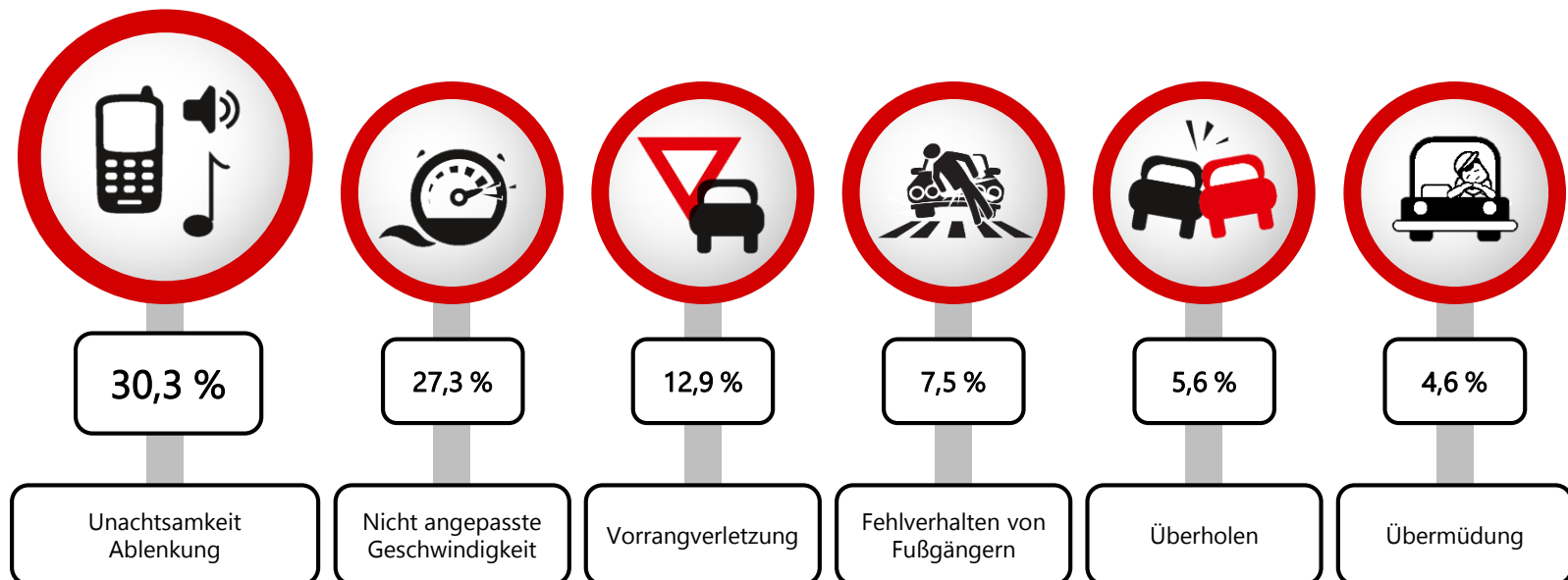
Im Straßenverkehr Getötete in den Jahren ....

**2014: 430**

**2015: 479**

**2016: 427**

# Hauptunfallursachen 2016





# Ich bitte um Ihre Meinung !



**Dr. Armin Kaltenecker**  
**Kuratorium für Verkehrssicherheit**  
**Leiter des Bereichs Recht & Normen**  
[armin.kaltenecker@kfv.at](mailto:armin.kaltenecker@kfv.at)