

A-1010 WIEN, Hegelgasse 5/7a  
Tel. +43 (0)1/585 85 41  
E-Mail: [office@ludwigstorff.com](mailto:office@ludwigstorff.com)  
Homepage: [www.ludwigstorff.com](http://www.ludwigstorff.com)

**19.09.2024**

# Maßnahmen zur Förderung der Biodiversität unter den Aspekten der EU-Taxonomie und Biodiversitätsstrategie 2030

## PRÄSENTATION

Wirtschaftskammer Tirol  
Sparte Industrie  
Arbeitskreis Umweltmanagement  
Wilhelm- Greil -Straße 7  
A-6020 Innsbruck

## 1. LEISTUNGSSPEKTRUM LANDSCAPING CONSULTING

- Fachbeiträge zur Erstellung von Trassenfindungen (Korridoruntersuchung) und Fachbeiträge zu UVE Projekten  
Bereich Raum Umwelt - Mensch, Siedlungsraum, Landschaft, Freizeit und Erholungsnutzung, Orts-Landschaftsbild, Sach- und Kulturgüter, Jagdwirtschaft und Forstwirtschaft
- Erstellung von landschaftsplanerischer Begleitplanungen und Durchführung von Monitorings
- Ökologische und wasserbauliche Einreich- und Detailplanungen als Fachbeiträge zur Streckenplanung
- Umweltbauaufsicht und Umweltbaubegleitung- Ökologische Bauaufsicht und wasserrechtliche Bauaufsicht
- Erstellen, Erwirken und Abwickeln von Materienverfahren bei Wasser-, Forst- und Naturschutzrecht
- Objektplanungen wie z.B. Fabriken, Werksgelände , Platzgestaltung
- Fachbeiträge in den Bereichen Biodiversität, CO<sup>2</sup> Bilanz ,ESG, Innovationen, Lifecycle Management und Mitarbeit an der Erstellung von Dienstbehelfen, Regelwerken, RVE und RVS

**2. PROJEKT PLANUNG RASTPLATZ RANNERSDORF S1 STRABAG AG: AWAY / MÖVENPICK**



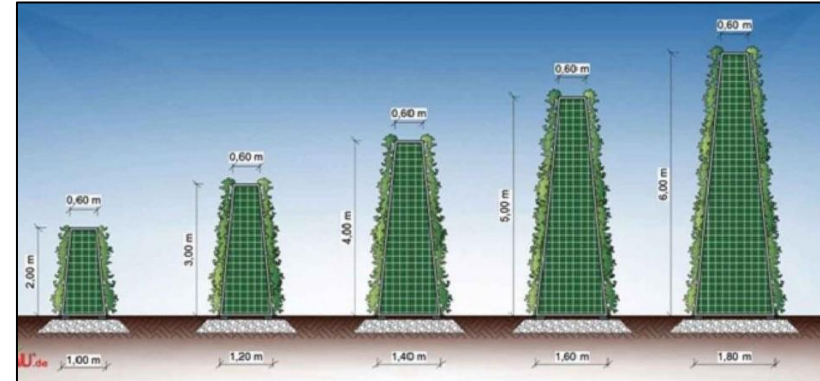


**3. BEISPIELE VERSICKERUNG, GRÜNE WAND, DACHBEGRÜNUNG, FASSADENBEGRÜNUNG**

**BEZUG:** BIODIVERSITÄTSSTRATEGIE 2030/EU TAXONOMIE



Versickerungsfähiger Bodenbelag für Parkplätze, Lagerflächen und Zufahrten (Feuerwehr Zufahrt geeignet !)



Grüne Wand zur baulichen Abgrenzung und/oder Absorption von Lärm und Staub.



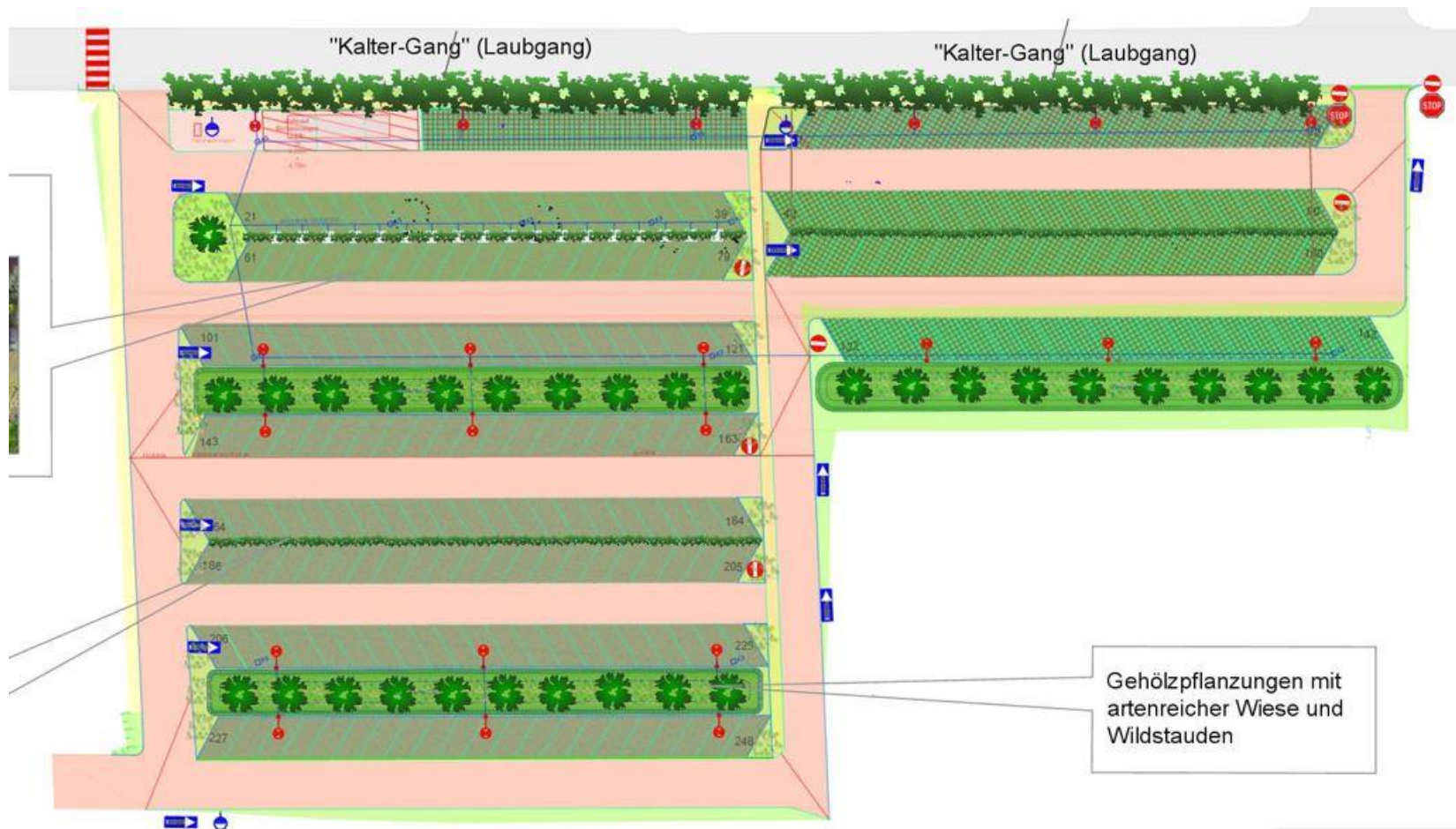
Dachbegrünungen zum Wasserrückhalt und glzt. Erhöhung des Wirkungsgrades der Photovoltaik mittels Temperatursenkung durch die Begrünung



Fassadenbegrünung zur Beschattung und Kühlung sowie Förderung der Biodiversität

## 4. PROJEKT PLANUNG PARKPLATZ WERK FÜR HOLZWERKSTOFFE

**BEZUG:** BIODIVERSITÄTSSTRATEGIE 2030/EU TAXONOMIE

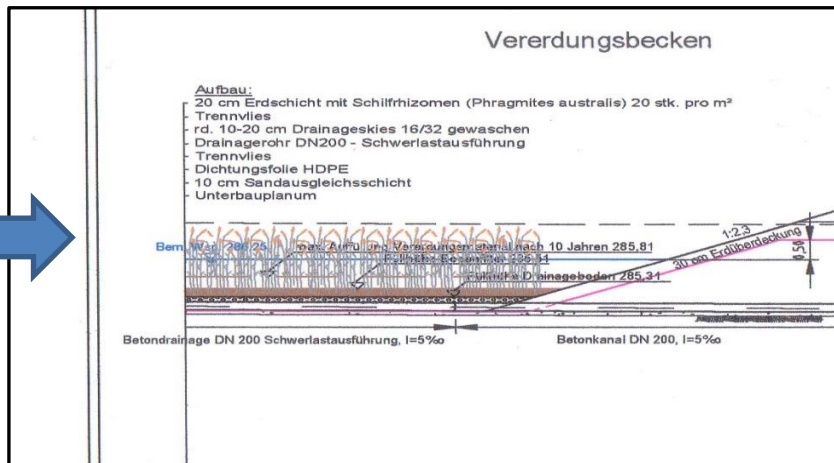




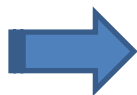
## 5. BEISPIEL VERERDUNGSBECKEN AN DEN STRECKEN DER ÖBB INFRASTRUKTUR AG

### BEZUG: BIODIVERSITÄTSSTRATEGIE 2030/EU TAXONOMIE

**Vererdungsbecken** sind Entwässerungsanlagen, welche aufgrund von dichtem Schilfbewuchs (*Phragmites australis*) für eine Entwässerung und Reduktion des anfallenden zu entsorgenden Materials (Sedimente) sorgen und dadurch die Instandhaltungskosten senken.



Detail Aufbau  
Vererdungsbecken



#### 5.2 Schutzgut Wasser

Für die Planung der Entwässerungsanlage wird auf bahnspezifische Regelwerke bzw. auf die RVS 04.04.11 verwiesen. Hierbei sind die speziellen Charakteristika von Eisenbahninfrastruktur zu berücksichtigen.

Die Ausführung der Entwässerungseinrichtungen ist auf das Schutzniveau des Gewässerschutzes anzupassen.

Beispiele:

- Maßnahmen zur Verringerung des Schadstoffeintrags in Gewässer
  - Zur Verminderung des Schadstoffeintrags in Gewässer können folgende Maßnahmen gesetzt werden (s. auch RVS 04.04.11):
    - Herstellung einer wasserrechtskonformen Entwässerung
  - Zweistufige Anlagen mit Absetzbecken einschließlich Schiebevorrichtung bei Erfordernis (z.B. Rückhalte- oder Versickerungsbecken bzw. Vererdungsbecken) zum Rückhalt und zur Reinigung
- Rückhaltebecken zur Drosselung und schrittweisen Ableitung von zur Bahn strömenden (bahnfremden) Wässern



Fertiggestelltes Vererdungsbecken ÖBB CCT WOLFURT, 2018

**6. BEISPIELE MASTERPLAN UND LEITKATALOG  
BIODIVERSITÄT, KLIMA, NACHHALTIGKEIT UND SCHUTZ DER KULTURLANDSCHAFT**



**7. ERARBEITUNG MASTERPLAN UND LEITKATAOG ZU FOLGENDEN THEMEN**



**ZIELE:**

- Beitrag zu Biodiversitätsstrategie
- Beitrag zum Klimaschutz-
- Vorbereitung auf Behördenverfahren



## 8. LANDSCAPING CONSULTING

### **VORTEILE, WELCHE SICH AUS DER ZUSAMMENARBEIT MIT UNS ERGEBEN:**

- ➔ Erkennen und Verständnis von Abläufen und Anforderungen in den Werken der Industrie sowie bearbeiten und umsetzen unter diesen Rahmenbedingungen
- ➔ Langjährige Erfahrung in der Abwicklung von Aufträgen in den Bereichen (Landschaft, Umwelt, Forst, Wasser..) für die größten öffentlichen Infrastrukturunternehmen Österreichs ÖBB, ASFINAG und Industrieunternehmen wie KWIZDA, STRABAG, SEMPERIT und EGGER GRUPPE.
- ➔ Hochmotiviertes kompetentes Team aus Landschaftsplanern, Technikern & Ingenieuren

siehe Homepage link: <http://ludwigstorff.com/> scroll IMAGECLIP