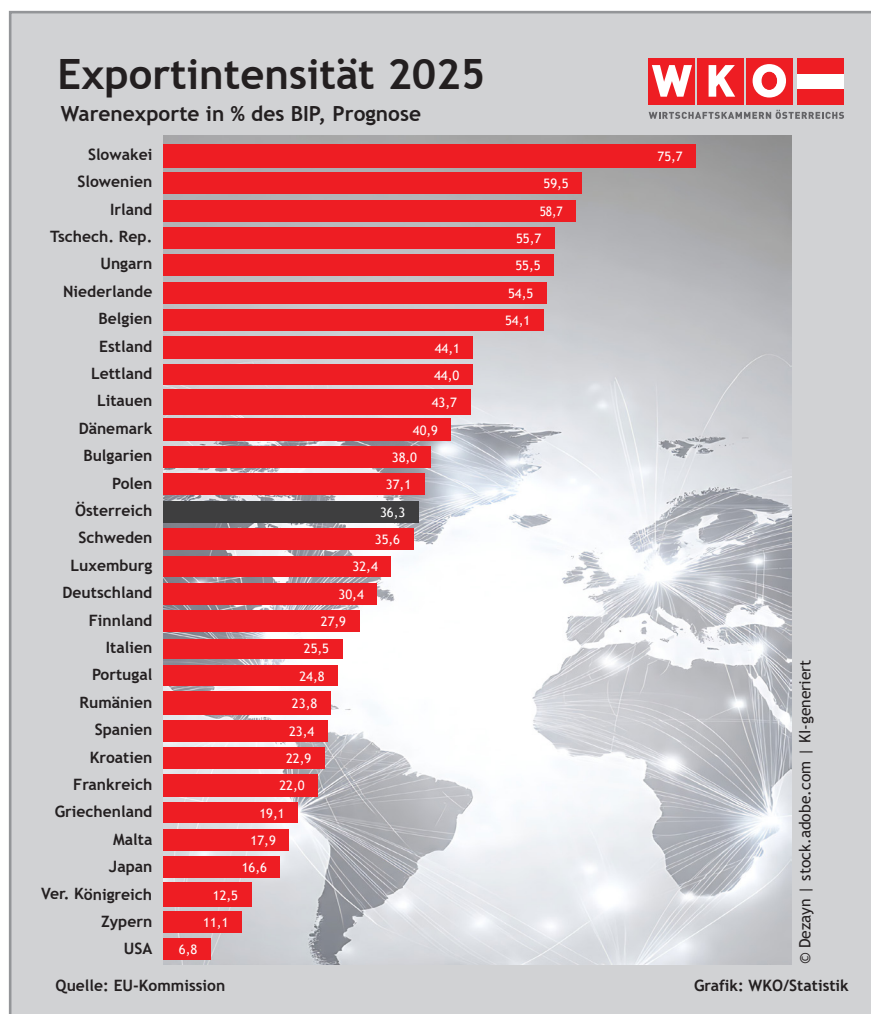


Exportintensität 2025

In einem internationalen Vergleich der Exportintensität 2025 (Warenexporte in Relation zum Bruttoinlandsprodukt) liegt Österreich mit einem Wert von 36,3% im Mittelfeld.

Höher ist die Warenexportquote unter anderem in der Slowakei, Slowenien, Irland, Tschechien, Ungarn, den Niederlanden und Belgien.



Diese Grafik kann bei Bedarf als hochauflösende jpg-Datei zur Verfügung gestellt werden.

April 2026

Ansprechpartner: statistik@wko.at