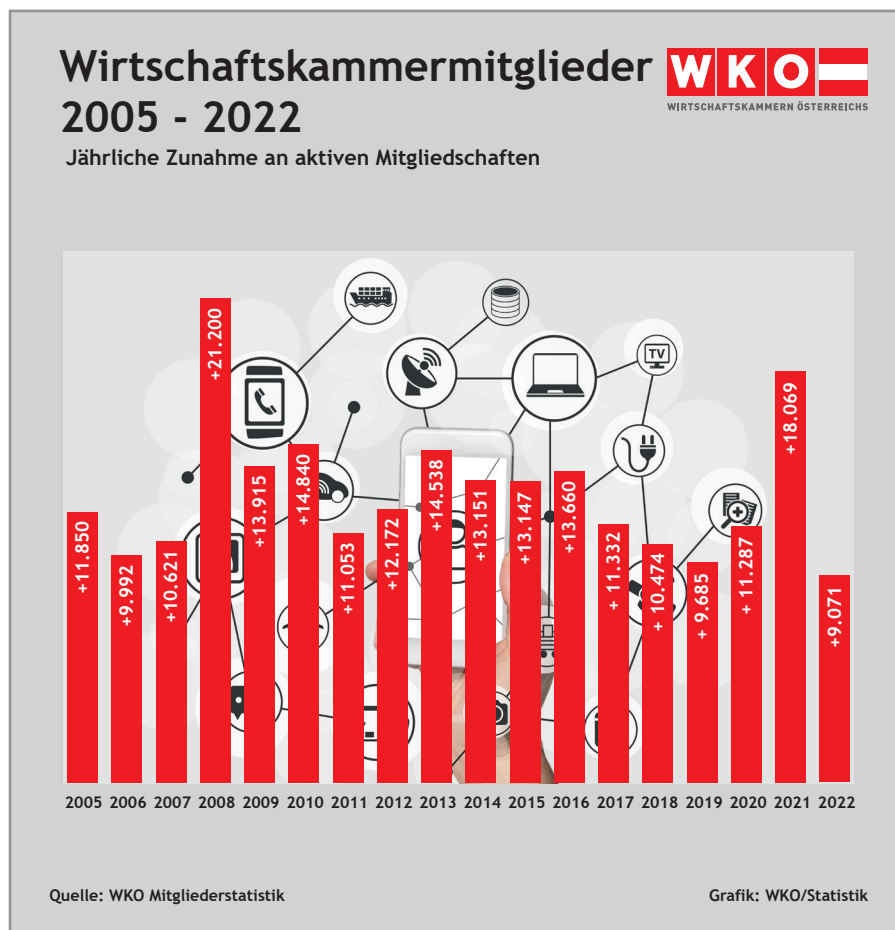


Wirtschaftskammermitglieder 2005 - 2022

Der Stand an aktiven Mitgliedschaften bei den Wirtschaftskammern (ohne ruhende Mitgliedschaften) hat sich seit Beginn der 90er Jahre mehr als verdoppelt. Ende 2022 erreichte dieser einen Rekordstand von rund 576.000 aktiven Mitgliedern. Im Vergleich zu 1990 nahm die Zahl der aktiven WK-Mitglieder um über 331.000 (rund 135%), seit 2000 um über 275.000 oder rund 91% zu.

Mit einem Plus von 9.071 konnte der Trend zum stetigen Zuwachs aktiver Mitgliedschaften auch 2022 fortgesetzt werden. Die Jahr für Jahr stark steigende Zahl der Wirtschaftskammermitglieder belegt, dass regelmäßig wesentlich mehr Unternehmen gegründet als geschlossen werden.



Diese Grafik kann bei Bedarf als hochauflösende jpg-Datei zur Verfügung gestellt werden.

© Jänner 2023

Ansprechpartner: statistik@wko.at