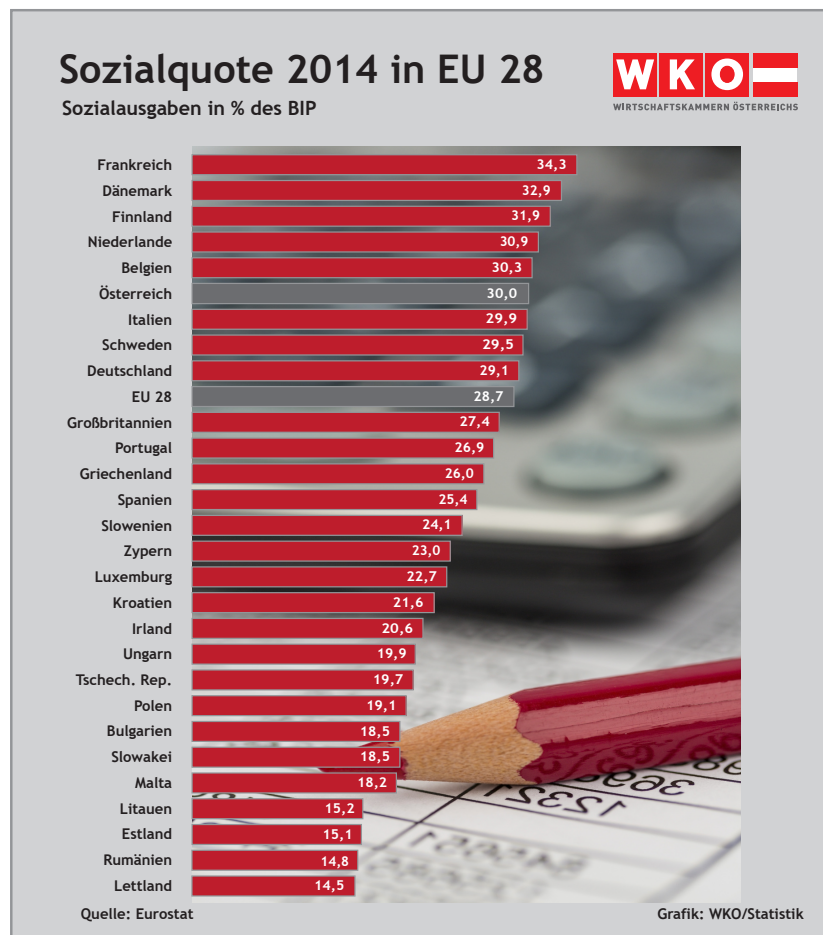


Sozialquote 2014 in EU 28

Das Europäische System der Integrierten Sozialschutzstatistik (ESSOSS) bietet einen harmonisierten Rahmen für internationale Vergleiche der Sozialschutzausgaben. Die derzeit für alle Staaten verfügbaren Daten stammen aus dem Jahr 2014.

Sie zeigen, dass Österreich mit einem Anteil der Sozialschutzausgaben von 30% am BIP im Europäischen Spitzenfeld liegt. Im EU-Schnitt geben die Staaten 28,7% des BIP für Sozialschutz aus.



Diese Grafik kann bei Bedarf als hochauflösende jpg-Datei zur Verfügung gestellt werden.

© August 2017

Ansprechpartner: statistik@wko.at