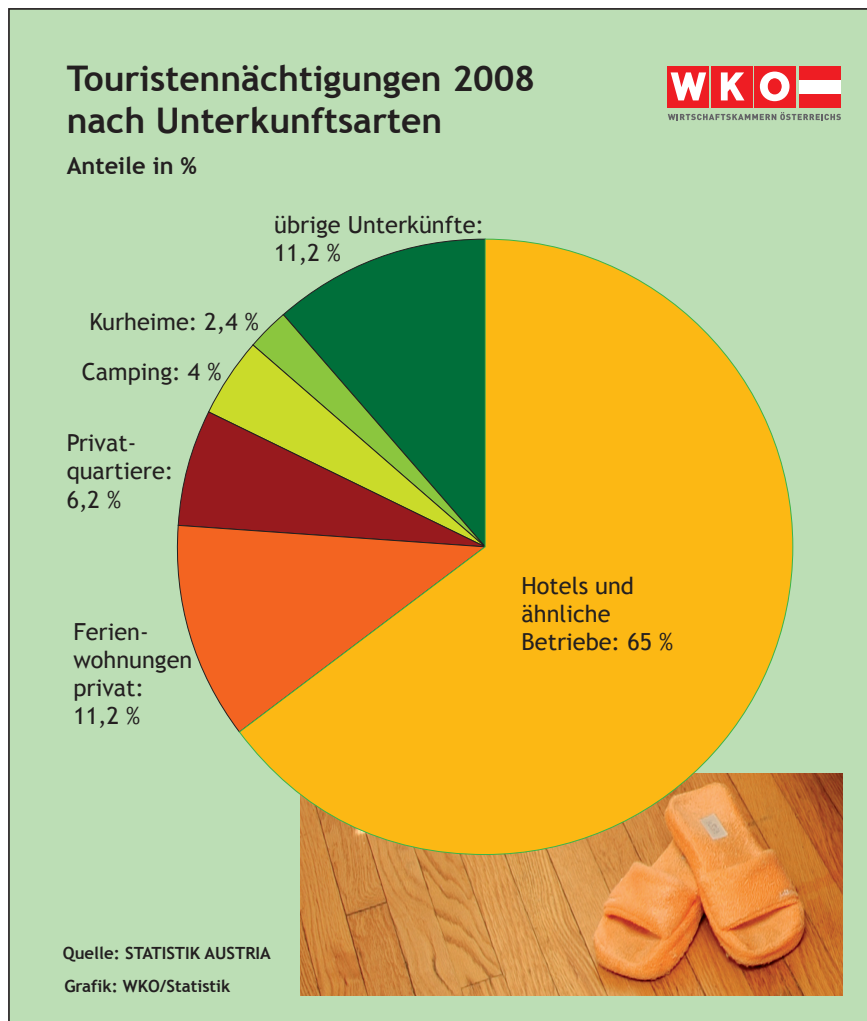


## Touristennächtigungen 2008 nach Unterkunftsarten

Fast zwei Drittel aller Touristenübernachtungen entfielen 2008 auf den gewerblichen Bereich der Hotellerie. 17,4 % der Nächtigungen betrafen den privaten Bereich der Ferienwohnungen und Privatquartiere inklusive jener auf Bauernhöfen.



Diese Grafik kann bei Bedarf als hochauflösende jpg-Datei zur Verfügung gestellt werden.

© September 2009

Ansprechpartner: [statistik@wko.at](mailto:statistik@wko.at)