

Qualität.

Aus Leidenschaft.

Österreichs Gewerbe
und Handwerk.

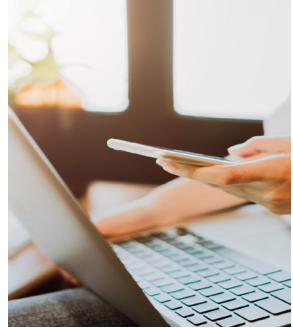
Zahlen, Daten, Fakten

Februar 2024

Trotz sorgfältiger Prüfung sämtlicher Beiträge in dieser Broschüre sind Fehler nicht auszuschließen, die Richtigkeit des Inhalts ist daher ohne Gewähr.
Eine Haftung des Verlages oder der Autoren ist ausgeschlossen.

IMPRESSUM:

Medieninhaber, Herausgeber, Verleger: Wirtschaftskammer Österreich, Wien
Für den Inhalt verantwortlich: Bundessparte Gewerbe und Handwerk
Inhaltliche Redaktion: Abteilung für Statistik der WKÖ
Wiedner Hauptstraße 63, 1045 Wien
E-Mail: bsg@wko.at
Internet: <https://wko.at/bsgh>
Offenlegung: <https://wko.at/offenlegung>



Das Gewerbe und Handwerk hat mit seinen vielfältigen Produktions- und Dienstleistungen eine große Bedeutung für den Wirtschaftsstandort Österreich.

Das Gewerbe und Handwerk ist in nahezu allen Bereichen des täglichen Lebens tätig, vom Bau über den Ausbau und der Ausstattung von Gebäuden über den unterschiedlichen Einsatz von Produktionstechniken bis hin zu den Mode- und Lifestylebranchen und dem Dienstleistungssektor am und um den Menschen.

Weitere Informationen über die Bundessparte Gewerbe und Handwerk finden Sie auf unserer Homepage <https://wko.at/bsgh>

Wien, Februar 2024

INHALT	Seite
Vorwort	1
Inhaltsverzeichnis	2
Spartenprofil	3
Grafikteil - Sparte Gewerbe und Handwerk	4-12
Gesamtwirtschaftlicher Stellenwert der Sparte	4
Aktive Mitgliedschaften 2023	5
Neugründungen 2023	6
Unternehmen 2022	7
EPU-Anteil 2022	8
Arbeitnehmer 2022	9
Umsatzerlöse 2021	10
Wertschöpfung 2021	11
Tabellenteil	12-58
Fachverbandsprofile	13-38
Mitglieder - Sparte Gewerbe und Handwerk	39-41
Spartenmitgliedschaften nach Bundesländern	39
Fachgruppenmitgliedschaften: Zeitreihe - insgesamt	40
Fachgruppenmitgliedschaften: Zeitreihe - aktiv	41
Unternehmensneugründungen - Sparte Gewerbe und Handwerk	42-44
Unternehmensneugründungen/Gründungsintensität 2023	42
Unternehmensneugründungen - Zeitreihe	43
Unternehmensneugründungen nach Geschlecht 2023	44
Unternehmen und Beschäftigte - Sparte Gewerbe und Handwerk	45-52
Unternehmen und Beschäftigte 2022	45
Unternehmen 2022 nach Größenklassen	46
EPU und EPU-Anteil 2022 nach Fachverbänden	47
Unselbständig Beschäftigte nach Fachverbänden - Zeitreihe	48
Unselbständig Beschäftigte 2022 - Arbeiter/Angestellte	49
Unselbständig Beschäftigte 2022 - Geschlecht	50
Unselbständig Beschäftigte 2022 - Größenklassen	51
Lehrlinge 2015 - 2023	52
Lehrbetriebe 2015 - 2023	53
Wirtschaftsdaten und Kennzahlen - Sparte Gewerbe und Handwerk	54-58
Umsatzerlöse 2021 nach Fachverbänden	54
Produktionswert 2021 nach Fachverbänden	55
Wertschöpfung 2021 nach Fachverbänden	56
Investitionen 2021 nach Fachverbänden	57
Personalaufwand 2021 nach Fachverbänden	58
Erläuterungen	59-63
Notizen	64

SPARTE GEWERBE UND HANDWERK: Spartenprofil

Hauptdaten 2023 (oder letztverfügbar) *	Sparte Gewerbe und Handwerk Werte	%-Anteil an gewerblicher Wirtschaft insgesamt **
Fachgruppenmitgliedschaften insgesamt (Mehrfachzählung)	389.183	42,7
Aktive Fachgruppenmitgliedschaften (Mehrfachzählung)	322.453	42,1
Aktive Fachgruppenmitgliedschaften 2015-2023 (%-Veränderung)	+23,5	+18,5
Unternehmensneugründungen (Fachgruppenmitgliedschaften)	23.289	45,4
Unternehmensneugründungen (Schwerpunktzuordnung)	19.015	46,8
Unternehmen (Schwerpunktzuordnung)	240.902	44,6
Arbeitgeberunternehmen (Schwerpunktzuordnung; <i>einschließlich</i> geringfügig Beschäftigte)	65.530	36,3
Arbeitnehmer (Beschäftigungsverhältnisse); <i>ohne</i> geringfügig Beschäftigte)	769.803	30,1
Arbeitnehmer (Beschäftigungsverhältnisse); <i>einschließlich</i> geringfügig Beschäftigte	831.144	30,0
Umsatzerlöse in Mio. EUR	122.022	15,0
Produktionswert in Mio. EUR	111.684	21,2
Bruttowertschöpfung in Mio. EUR	49.497	23,3
Investitionen in Mio. EUR	5.301	15,0
Personalaufwand in Mio. EUR	36.758	26,7

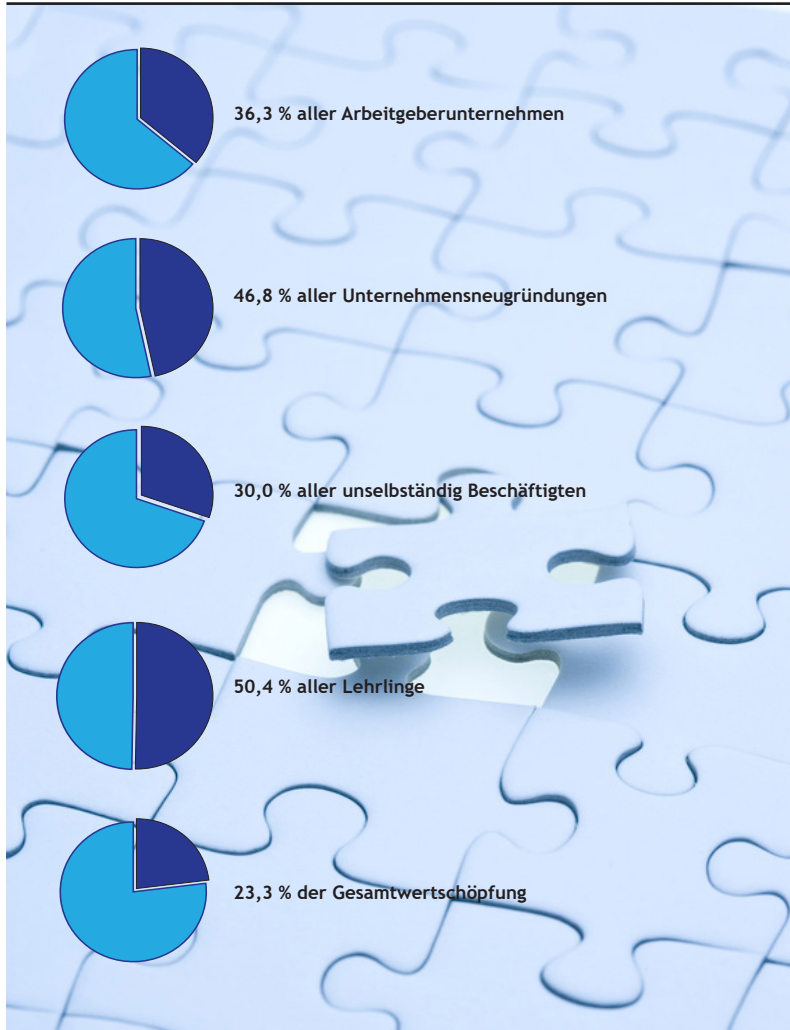
Wirtschaftskennzahlen 2023 (oder letztverfügbar) *	Sparte Gewerbe und Handwerk	Gewerbliche Wirtschaft insgesamt **
Gründungsquote (Neugründungen in % der aktiven Fachgruppenmitglieder)	7,2	6,7
Arbeitnehmer (inkl. geringfügig Beschäftigte) je Unternehmen (insgesamt)	3,5	5,1
Arbeitnehmer (inkl. geringfügig Beschäftigte) je Arbeitgeberunternehmen	12,7	15,3
Ein-Personen-Unternehmen (EPU) - Anteil in %	67,9	60,9
Ø Personalaufwand je Arbeitnehmer - EUR	45.855	52.327
Ø Umsatz je Erwerbstätigen - EUR	127.288	269.020
Nettoquote (Bruttowertschöpfung in % des Produktionswertes)	44,3	40,3
Investitionsquote (Investitionen in % der Umsatzerlöse)	4,3	4,3

* Fachgruppenmitgliedschaften: Ende 2023; Unternehmensneugründungen: Stand 2023; Unternehmen/Arbeitnehmer: Stand 2022 (WKO-Beschäftigungsstatistik); EPU: Ende 2022; Erwerbstätige, Personalaufwand, Umsätze, Wertschöpfung, Investitionen: Stand 2021

** Gesamtheit aller Fachverbände der sieben Sparten;
Daten der Leistungs- und Strukturstatistik: Gesamtheit der erfassten Bereiche;
Aktive Fachgruppenmitgliedschaften 2015 - 2023: Veränderung in Prozent

Quellen: Fachgruppenmitglieder: WKO-Mitgliederstatistik;
Unternehmensneugründungen: WKO-Gründungsstatistik;
Unternehmen und Beschäftigte: WKO-Beschäftigungsstatistik;
EPU: WKO-EPU-Auswertung;
Leistungs- und Strukturdaten: STATISTIK AUSTRIA (Sonderauswertung der Leistungs- und Strukturstatistik in der Kammersystematik im Auftrag der WKO)

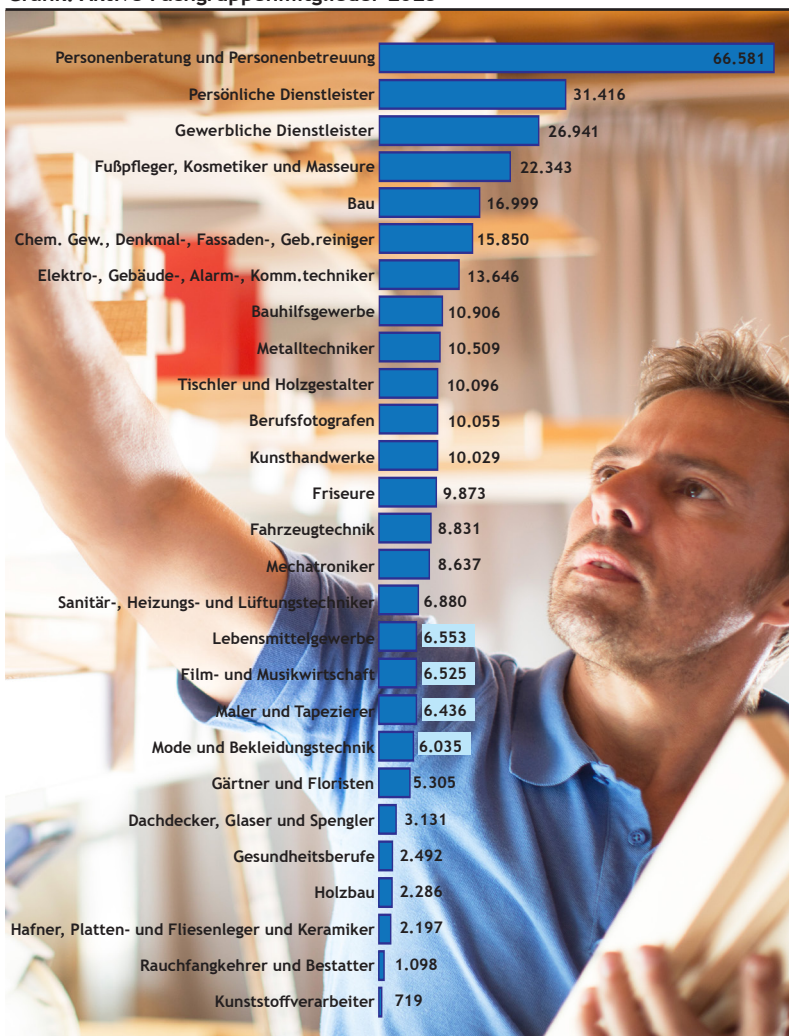
Grafik: Gesamtwirtschaftlicher Stellenwert der Sparte Gewerbe und Handwerk *



* Anteile an der gewerblichen Wirtschaft (Wirtschaftskammerbereich);
Daten siehe Spartenprofil auf Seite 3

Quelle: WKO, Statistik Austria

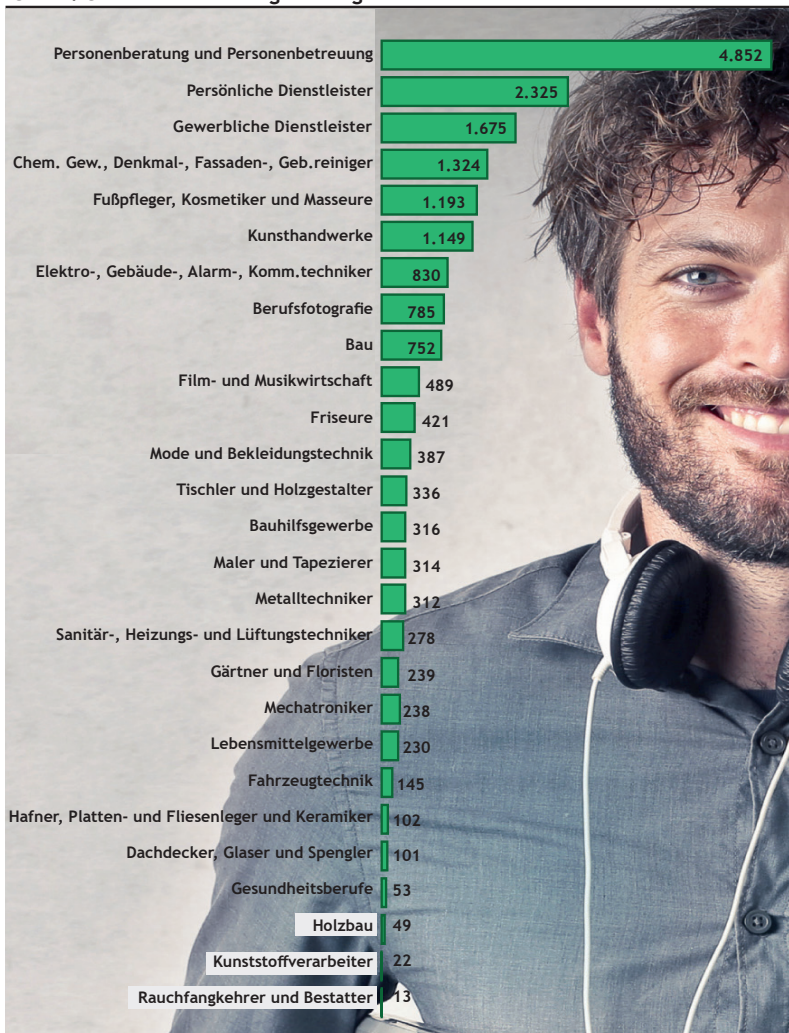
Grafik: Aktive Fachgruppenmitglieder 2023 *



* Fachgruppenmitgliedschaften; Stand: 31.12.2023

Quelle: WKO, Mitgliederstatistik; Datentabelle: siehe Seite 41

Grafik: Unternehmensneugründungen 2023 nach Fachverbänden *



* Unternehmensneugründungen nach Fachgruppen 2023 (näherungsweise Schwerpunktzueordnung)

Quelle: WKO, Gründungsstatistik; Datentabelle: siehe Seite 42

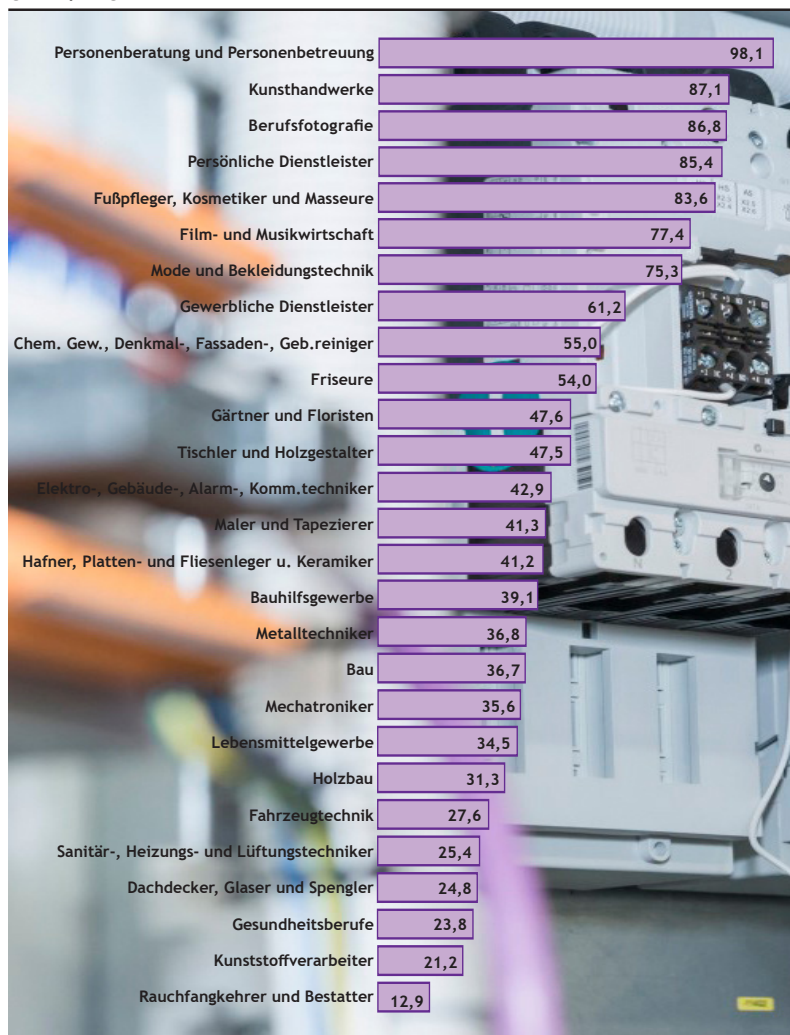
Grafik: Zahl der Unternehmen 2022 nach Fachverbänden *



* Einfachzählung (Zuordnung nach dem Unternehmensschwerpunkt)

Quelle: WKO, Beschäftigungsstatistik; Datentabelle: siehe Seite 45

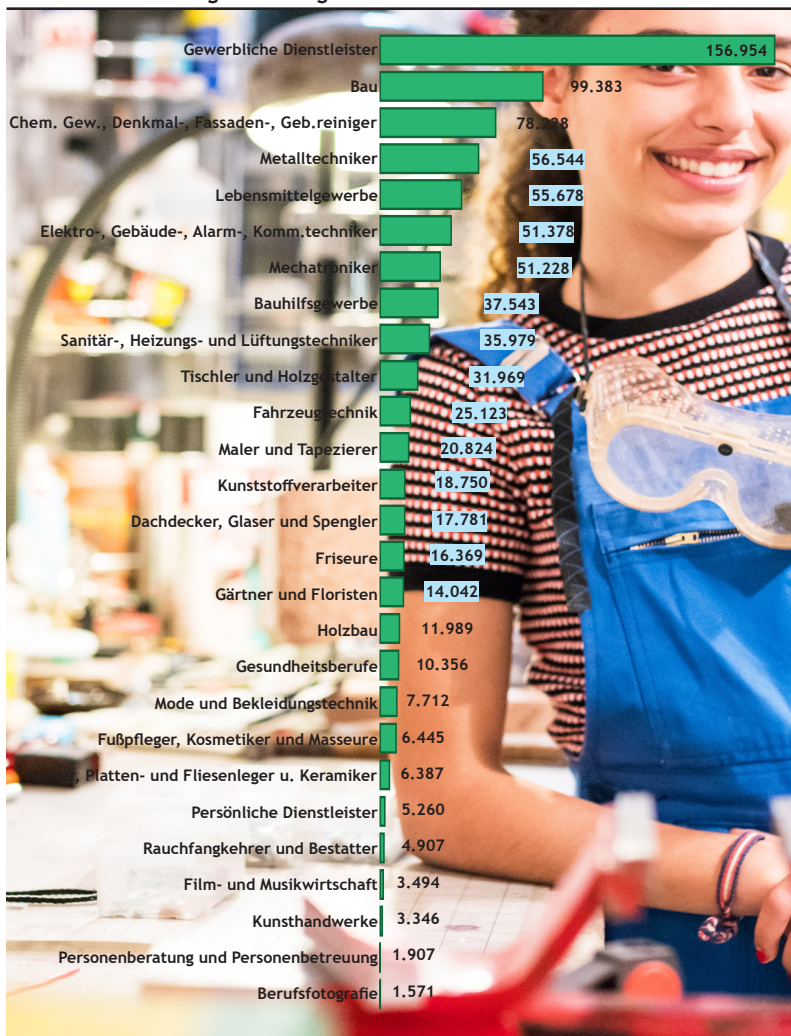
Grafik: EPU-Anteil 2022 nach Fachverbänden *



* Dezember 2022; Ein-Personen-Unternehmen (EPU) in % aller aktiven Wirtschaftskammermitglieder;
 EPU-Definition gemäß EPU-Auswertung

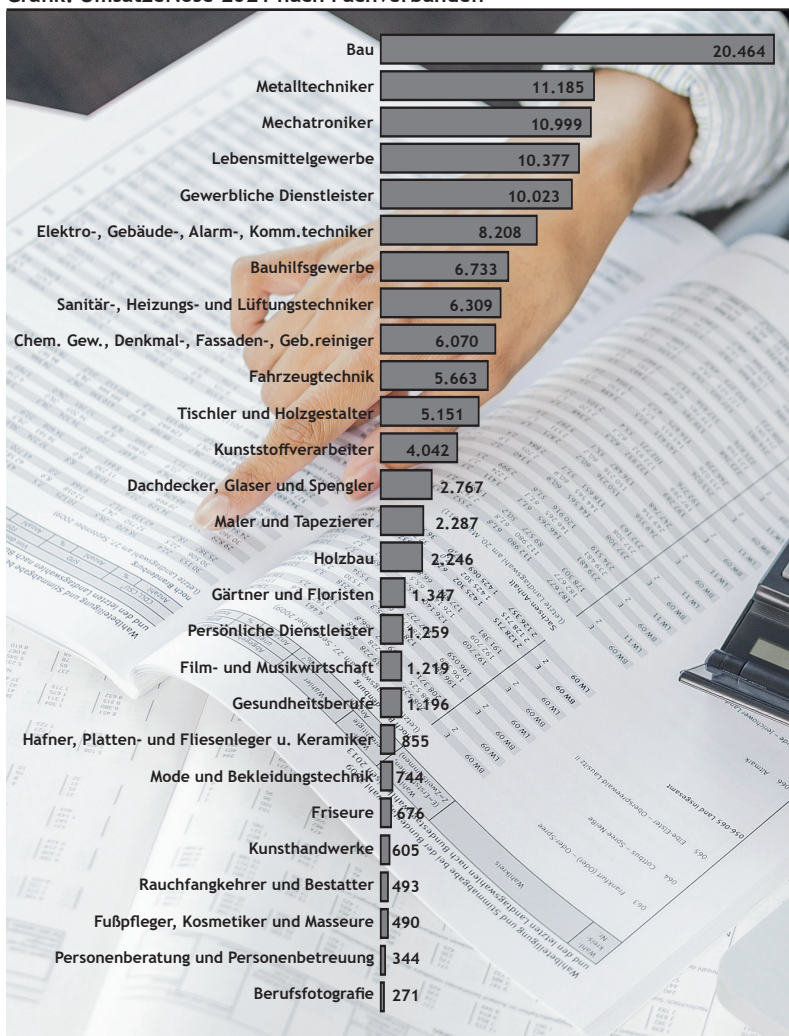
Quelle: WKO, EPU-Auswertung; Datentabelle: siehe Seite 47

Grafik: Unselbständig Beschäftigte 2022 nach Fachverbänden *



* Beschäftigungsverhältnisse; inkl. geringfügig Beschäftigte; Jahresdurchschnitte
 Quelle: WKO, Beschäftigungsstatistik; Datentabelle: siehe Seite 33

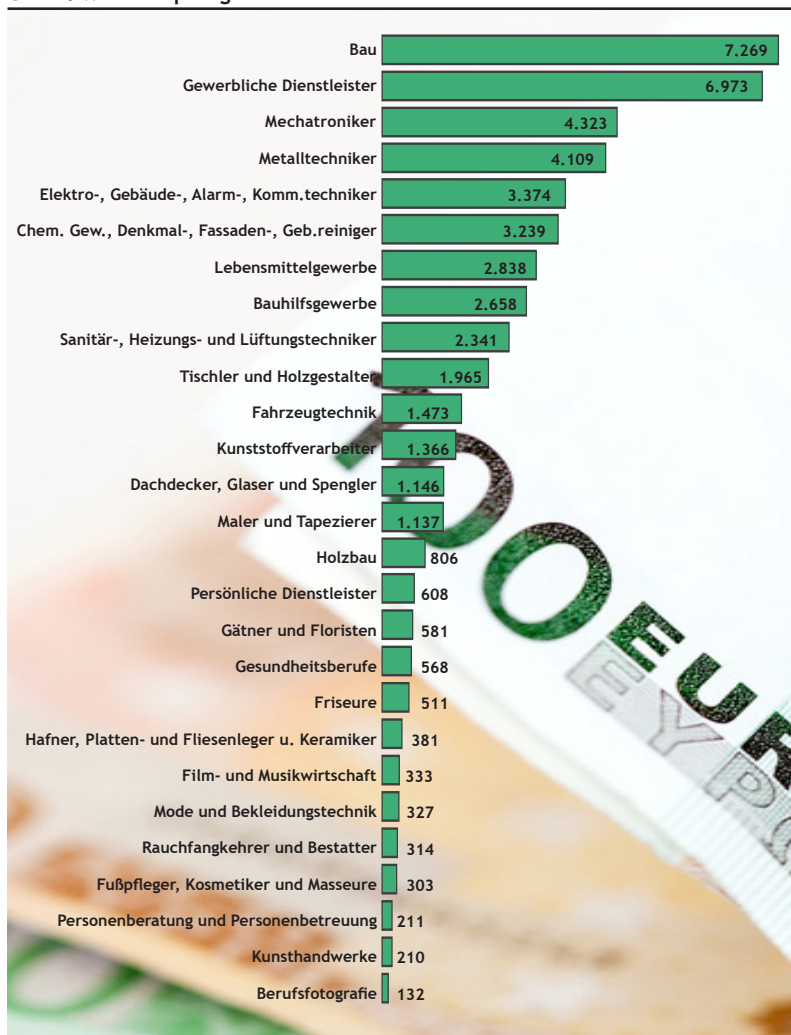
Grafik: Umsatzerlöse 2021 nach Fachverbänden *



* Umsatzerlöse (ohne Umsatzsteuer) in Mio. EUR

Quelle: Statistik Austria (Leistungs- und Strukturstatistik; Sonderauswertung nach Kammersystematik im Auftrag der WKO); Datentabelle: siehe Seite 54

Grafik: Wertschöpfung 2021 nach Fachverbänden *



* Bruttowertschöpfung (Umsatzerlöse minus Vorleistungen) in Mio. EUR

Quelle: Statistik Austria (Leistungs- und Strukturstatistik; Sonderauswertung nach Kammersystematik im Auftrag der WKO); Datentabelle: siehe Seite 56

Bau (101)

Hauptdaten 2023 (oder letztverfügbar) *	Werte	%-Anteil an der Sparte **
Fachgruppenmitgliedschaften insgesamt (Mehrfachzählung)	19.901	5,1
Aktive Fachgruppenmitgliedschaften (Mehrfachzählung)	16.999	5,3
Unternehmensneugründungen (Fachgruppenmitgliedschaften)	850	3,9
Unternehmensneugründungen (Schwerpunktzuordnung)	752	4,0
Unternehmen (Schwerpunktzuordnung)	12.209	5,1
Arbeitnehmer (Beschäftigungsverhältnisse); ohne geringfügig Beschäftigte	95.571	12,4
Arbeitnehmer (Beschäftigungsverhältnisse); einschließlich geringfügig Beschäftigte	99.383	12,0
Umsatzerlöse in Mio. EUR	20.464	16,8
Produktionswert in Mio. EUR	20.001	17,9
Bruttowertschöpfung in Mio. EUR	7.269	14,7
Investitionen in Mio. EUR	801	15,1
Personalaufwand in Mio. EUR	5.716	15,6

Wirtschaftskennzahlen 2023 (oder letztverfügbar) *	Werte	Sparte **
Gründungsquote (Neugründungen in % der aktiven Fachgruppenmitglieder)	5,0	6,8
Arbeitnehmer (inkl. geringfügig Besch.) je Unternehmen	8,1	3,5
Ein-Personen-Unternehmen (EPU) - Anteil in %	36,7	67,9
Ø Personalaufwand je Arbeitnehmer - EUR	57.017	45.855
Ø Umsatz je Erwerbstätigen - EUR	185.103	127.288
Nettoquote (Bruttowertschöpfung in % des Produktionswertes)	36,3	44,3
Investitionsquote (Investitionen in % der Umsatzerlöse)	3,9	4,3

* Fachgruppenmitgliedschaften: Ende 2023; Unternehmensneugründungen: Stand 2023; Unternehmen/Arbeitnehmer: Stand 2022 (WKO-Beschäftigungsstatistik); EPU: Ende 2022; Erwerbstätige, Personalaufwand, Umsätze, Wertschöpfung, Investitionen: Stand 2021

** Gesamtheit aller Fachverbände der Sparte Gewerbe und Handwerk;
Daten der Leistungs- und Strukturstatistik: Gesamtheit der erfassten Bereiche

Quellen: Fachgruppenmitglieder: WKO-Mitgliederstatistik;
Unternehmensneugründungen: WKO-Gründungsstatistik;
Unternehmen und Beschäftigte: WKO-Beschäftigungsstatistik;
EPU: WKO-EPU-Auswertung;
Leistungs- und Strukturdaten: STATISTIK AUSTRIA (Sonderauswertung der Leistungs- und Strukturstatistik in der Kammersystematik im Auftrag der WKO)

Dachdecker, Glaser und Spengler (103)

Hauptdaten 2023 (oder letztverfügbar) *	Werte	%-Anteil an der Sparte **
Fachgruppenmitgliedschaften insgesamt (Mehrfachzählung)	3.358	0,9
Aktive Fachgruppenmitgliedschaften (Mehrfachzählung)	3.131	1,0
Unternehmensneugründungen (Fachgruppenmitgliedschaften)	118	0,5
Unternehmensneugründungen (Schwerpunktzusordnung)	101	0,5
Unternehmen (Schwerpunktzusordnung)	2.580	1,1
Arbeitnehmer (Beschäftigungsverhältnisse); <i>ohne</i> geringfügig Beschäftigte	16.760	2,2
Arbeitnehmer (Beschäftigungsverhältnisse); <i>einschließlich</i> geringfügig Beschäftigte	17.781	2,1
Umsatzerlöse in Mio. EUR	2.767	2,3
Produktionswert in Mio. EUR	2.716	2,4
Bruttowertschöpfung in Mio. EUR	1.146	2,3
Investitionen in Mio. EUR	105	2,0
Personalaufwand in Mio. EUR	869	2,4

Wirtschaftskennzahlen 2023 (oder letztverfügbar) *	Werte	Sparte **
Gründungsquote (Neugründungen in % der aktiven Fachgruppenmitglieder)	3,8	6,8
Arbeitnehmer (inkl. geringfügig Besch.) je Unternehmen	6,9	3,5
Ein-Personen-Unternehmen (EPU) - Anteil in %	24,8	67,9
Ø Personalaufwand je Arbeitnehmer - EUR	48.067	45.855
Ø Umsatz je Erwerbstätigen - EUR	135.564	127.288
Nettoquote (Bruttowertschöpfung in % des Produktionswertes)	42,2	44,3
Investitionsquote (Investitionen in % der Umsatzerlöse)	3,8	4,3

* Fachgruppenmitgliedschaften: Ende 2023; Unternehmensneugründungen: Stand 2023; Unternehmen/Arbeitnehmer: Stand 2022 (WKO-Beschäftigungsstatistik); EPU: Ende 2022; Erwerbstätige, Personalaufwand, Umsätze, Wertschöpfung, Investitionen: Stand 2021

** Gesamtheit aller Fachverbände der Sparte Gewerbe und Handwerk;
Daten der Leistungs- und Strukturstatistik: Gesamtheit der erfassten Bereiche

Quellen: Fachgruppenmitglieder: WKO-Mitgliederstatistik;
Unternehmensneugründungen: WKO-Gründungsstatistik;
Unternehmen und Beschäftigte: WKO-Beschäftigungsstatistik;
EPU: WKO-EPU-Auswertung;
Leistungs- und Strukturdaten: STATISTIK AUSTRIA (Sonderauswertung der Leistungs- und Strukturstatistik in der Kammersystematik im Auftrag der WKO)

Hafner, Platten- und Fliesenleger und Keramiker (104)

Hauptdaten 2023 (oder letztverfügbar) *	Werte	%-Anteil an der Sparte **
Fachgruppenmitgliedschaften insgesamt (Mehrfachzählung)	2.381	0,6
Aktive Fachgruppenmitgliedschaften (Mehrfachzählung)	2.197	0,7
Unternehmensneugründungen (Fachgruppenmitgliedschaften)	111	0,5
Unternehmensneugründungen (Schwerpunktzuordnung)	102	0,5
Unternehmen (Schwerpunktzuordnung)	1.853	0,8
Arbeitnehmer (Beschäftigungsverhältnisse); ohne geringfügig Beschäftigte	5.951	0,8
Arbeitnehmer (Beschäftigungsverhältnisse); einschließlich geringfügig Beschäftigte	6.387	0,8
Umsatzerlöse in Mio. EUR	855	0,7
Produktionswert in Mio. EUR	815	0,7
Bruttowertschöpfung in Mio. EUR	381	0,8
Investitionen in Mio. EUR	27	0,5
Personalaufwand in Mio. EUR	260	0,7

Wirtschaftskennzahlen 2023 (oder letztverfügbar) *	Werte	Sparte **
Gründungsquote (Neugründungen in % der aktiven Fachgruppenmitglieder)	5,1	6,8
Arbeitnehmer (inkl. geringfügig Besch.) je Unternehmen	3,4	3,5
Ein-Personen-Unternehmen (EPU) - Anteil in %	41,2	67,9
Ø Personalaufwand je Arbeitnehmer - EUR	40.399	45.855
Ø Umsatz je Erwerbstätigen - EUR	104.806	127.288
Nettoquote (Bruttowertschöpfung in % des Produktionswertes)	46,8	44,3
Investitionsquote (Investitionen in % der Umsatzerlöse)	3,1	4,3

* Fachgruppenmitgliedschaften: Ende 2023; Unternehmensneugründungen: Stand 2023; Unternehmen/Arbeitnehmer: Stand 2022 (WKO-Beschäftigungsstatistik); EPU: Ende 2022; Erwerbstätige, Personalaufwand, Umsätze, Wertschöpfung, Investitionen: Stand 2021

** Gesamtheit aller Fachverbände der Sparte Gewerbe und Handwerk;
Daten der Leistungs- und Strukturstatistik: Gesamtheit der erfassten Bereiche

Quellen: Fachgruppenmitglieder: WKO-Mitgliederstatistik;
Unternehmensneugründungen: WKO-Gründungsstatistik;
Unternehmen und Beschäftigte: WKO-Beschäftigungsstatistik;
EPU: WKO-EPU-Auswertung;
Leistungs- und Strukturdaten: STATISTIK AUSTRIA (Sonderauswertung der Leistungs- und Strukturstatistik in der Kammersystematik im Auftrag der WKO)

Maler und Tapezierer (105)

Hauptdaten 2023 (oder letztverfügbar) *	Werte	%-Anteil an der Sparte **
Fachgruppenmitgliedschaften insgesamt (Mehrfachzählung)	7.108	1,8
Aktive Fachgruppenmitgliedschaften (Mehrfachzählung)	6.436	2,0
Unternehmensneugründungen (Fachgruppenmitgliedschaften)	355	1,6
Unternehmensneugründungen (Schwerpunktzurordnung)	314	1,7
Unternehmen (Schwerpunktzurordnung)	5.254	2,2
Arbeitnehmer (Beschäftigungsverhältnisse); ohne geringfügig Beschäftigte	19.332	2,5
Arbeitnehmer (Beschäftigungsverhältnisse); einschließlich geringfügig Beschäftigte	20.824	2,5
Umsatzerlöse in Mio. EUR	2.287	1,9
Produktionswert in Mio. EUR	2.191	2,0
Bruttowertschöpfung in Mio. EUR	1.137	2,3
Investitionen in Mio. EUR	72	1,4
Personalaufwand in Mio. EUR	828	2,3

Wirtschaftskennzahlen 2023 (oder letztverfügbar) *	Werte	Sparte **
Gründungsquote (Neugründungen in % der aktiven Fachgruppenmitglieder)	5,5	6,8
Arbeitnehmer (inkl. geringfügig Besch.) je Unternehmen	4,0	3,5
Ein-Personen-Unternehmen (EPU) - Anteil in %	41,3	67,9
Ø Personalaufwand je Arbeitnehmer - EUR	39.272	45.855
Ø Umsatz je Erwerbstätigen - EUR	88.732	127.288
Nettoquote (Bruttowertschöpfung in % des Produktionswertes)	51,9	44,3
Investitionsquote (Investitionen in % der Umsatzerlöse)	3,1	4,3

* Fachgruppenmitgliedschaften: Ende 2023; Unternehmensneugründungen: Stand 2023; Unternehmen/Arbeitnehmer: Stand 2022 (WKO-Beschäftigungsstatistik); EPU: Ende 2022; Erwerbstätige, Personalaufwand, Umsätze, Wertschöpfung, Investitionen: Stand 2021

** Gesamtheit aller Fachverbände der Sparte Gewerbe und Handwerk; Daten der Leistungs- und Strukturstatistik: Gesamtheit der erfassten Bereiche

Quellen: Fachgruppenmitglieder: WKO-Mitgliederstatistik;
Unternehmensneugründungen: WKO-Gründungsstatistik;
Unternehmen und Beschäftigte: WKO-Beschäftigungsstatistik;
EPU: WKO-EPU-Auswertung;
Leistungs- und Strukturdaten: STATISTIK AUSTRIA (Sonderauswertung der Leistungs- und Strukturstatistik in der Kammersystematik im Auftrag der WKO)

Bauhilfsgewerbe (106)

Hauptdaten 2023 (oder letztverfügbar) *	Werte	%-Anteil an der Sparte **
Fachgruppenmitgliedschaften insgesamt (Mehrfachzählung)	12.762	3,3
Aktive Fachgruppenmitgliedschaften (Mehrfachzählung)	10.906	3,4
Unternehmensneugründungen (Fachgruppenmitgliedschaften)	420	1,9
Unternehmensneugründungen (Schwerpunktzuordnung)	316	1,7
Unternehmen (Schwerpunktzuordnung)	7.618	3,2
Arbeitnehmer (Beschäftigungsverhältnisse); <i>ohne</i> geringfügig Beschäftigte	35.632	4,6
Arbeitnehmer (Beschäftigungsverhältnisse); <i>einschließlich</i> geringfügig Beschäftigte	37.543	4,5
Umsatzerlöse in Mio. EUR	6.733	5,5
Produktionswert in Mio. EUR	6.355	5,7
Bruttowertschöpfung in Mio. EUR	2.658	5,4
Investitionen in Mio. EUR	487	9,2
Personalaufwand in Mio. EUR	1.873	5,1

Wirtschaftskennzahlen 2023 (oder letztverfügbar) *	Werte	Sparte **
Gründungsquote (Neugründungen in % der aktiven Fachgruppenmitglieder)	3,9	6,8
Arbeitnehmer (inkl. geringfügig Besch.) je Unternehmen	4,9	3,5
Ein-Personen-Unternehmen (EPU) - Anteil in %	39,1	67,9
Ø Personalaufwand je Arbeitnehmer - EUR	49.832	45.855
Ø Umsatz je Erwerbstätigen - EUR	152.744	127.288
Nettoquote (Bruttowertschöpfung in % des Produktionswertes)	41,8	44,3
Investitionsquote (Investitionen in % der Umsatzerlöse)	7,2	4,3

* Fachgruppenmitgliedschaften: Ende 2023; Unternehmensneugründungen: Stand 2023; Unternehmen/Arbeitnehmer: Stand 2022 (WKO-Beschäftigungsstatistik); EPU: Ende 2022; Erwerbstätige, Personalaufwand, Umsätze, Wertschöpfung, Investitionen: Stand 2021

** Gesamtheit aller Fachverbände der Sparte Gewerbe und Handwerk;
Daten der Leistungs- und Strukturstatistik: Gesamtheit der erfassten Bereiche

Quellen: Fachgruppenmitglieder: WKO-Mitgliederstatistik;
Unternehmensneugründungen: WKO-Gründungsstatistik;
Unternehmen und Beschäftigte: WKO-Beschäftigungsstatistik;
EPU: WKO-EPU-Auswertung;
Leistungs- und Strukturdaten: STATISTIK AUSTRIA (Sonderauswertung der Leistungs- und Strukturstatistik in der Kammersystematik im Auftrag der WKO)

Holzbau (107)

Hauptdaten 2023 (oder letztverfügbar) *	Werte	%-Anteil an der Sparte **
Fachgruppenmitgliedschaften insgesamt (Mehrfachzählung)	2.522	0,6
Aktive Fachgruppenmitgliedschaften (Mehrfachzählung)	2.286	0,7
Unternehmensneugründungen (Fachgruppenmitgliedschaften)	64	0,3
Unternehmensneugründungen (Schwerpunktzurordnung)	49	0,3
Unternehmen (Schwerpunktzurordnung)	1.659	0,7
Arbeitnehmer (Beschäftigungsverhältnisse); <i>ohne</i> geringfügig Beschäftigte	11.417	1,5
Arbeitnehmer (Beschäftigungsverhältnisse); <i>einschließlich</i> geringfügig Beschäftigte	11.989	1,4
Umsatzerlöse in Mio. EUR	2.246	1,8
Produktionswert in Mio. EUR	2.224	2,0
Bruttowertschöpfung in Mio. EUR	806	1,6
Investitionen in Mio. EUR	97	1,8
Personalaufwand in Mio. EUR	575	1,6

Wirtschaftskennzahlen 2023 (oder letztverfügbar) *	Werte	Sparte **
Gründungsquote (Neugründungen in % der aktiven Fachgruppenmitglieder)	2,8	6,8
Arbeitnehmer (inkl. geringfügig Besch.) je Unternehmen	7,2	3,5
Ein-Personen-Unternehmen (EPU) - Anteil in %	31,3	67,9
Ø Personalaufwand je Arbeitnehmer - EUR	47.819	45.855
Ø Umsatz je Erwerbstätigen - EUR	166.515	127.288
Nettoquote (Bruttowertschöpfung in % des Produktionswertes)	36,2	44,3
Investitionsquote (Investitionen in % der Umsatzerlöse)	4,3	4,3

* Fachgruppenmitgliedschaften: Ende 2023; Unternehmensneugründungen: Stand 2023; Unternehmen/Arbeitnehmer: Stand 2022 (WKO-Beschäftigungsstatistik); EPU: Ende 2022; Erwerbstätige, Personalaufwand, Umsätze, Wertschöpfung, Investitionen: Stand 2021

** Gesamtheit aller Fachverbände der Sparte Gewerbe und Handwerk;
Daten der Leistungs- und Strukturstatistik: Gesamtheit der erfassten Bereiche

Quellen: Fachgruppenmitglieder: WKO-Mitgliederstatistik;
Unternehmensneugründungen: WKO-Gründungsstatistik;
Unternehmen und Beschäftigte: WKO-Beschäftigungsstatistik;
EPU: WKO-EPU-Auswertung;
Leistungs- und Strukturdaten: STATISTIK AUSTRIA (Sonderauswertung der Leistungs- und Strukturstatistik in der Kammersystematik im Auftrag der WKO)

Tischler und Holzgestalter (108)

Hauptdaten 2023 (oder letztverfügbar) *	Werte	%-Anteil an der Sparte **
Fachgruppenmitgliedschaften insgesamt (Mehrfachzählung)	11.225	2,9
Aktive Fachgruppenmitgliedschaften (Mehrfachzählung)	10.096	3,1
Unternehmensneugründungen (Fachgruppenmitgliedschaften)	395	1,8
Unternehmensneugründungen (Schwerpunktzuordnung)	336	1,8
Unternehmen (Schwerpunktzuordnung)	8.398	3,5
Arbeitnehmer (Beschäftigungsverhältnisse); ohne geringfügig Beschäftigte	29.449	3,8
Arbeitnehmer (Beschäftigungsverhältnisse); einschließlich geringfügig Beschäftigte	31.969	3,8
Umsatzerlöse in Mio. EUR	5.151	4,2
Produktionswert in Mio. EUR	4.765	4,3
Bruttowertschöpfung in Mio. EUR	1.965	4,0
Investitionen in Mio. EUR	281	5,3
Personalaufwand in Mio. EUR	1.343	3,7

Wirtschaftskennzahlen 2023 (oder letztverfügbar) *	Werte	Sparte **
Gründungsquote (Neugründungen in % der aktiven Fachgruppenmitglieder)	3,9	6,8
Arbeitnehmer (inkl. geringfügig Besch.) je Unternehmen	3,8	3,5
Ein-Personen-Unternehmen (EPU) - Anteil in %	47,5	67,9
Ø Personalaufwand je Arbeitnehmer - EUR	41.649	45.855
Ø Umsatz je Erwerbstätigen - EUR	128.965	127.288
Nettoquote (Bruttowertschöpfung in % des Produktionswertes)	41,2	44,3
Investitionsquote (Investitionen in % der Umsatzerlöse)	5,5	4,3

* Fachgruppenmitgliedschaften: Ende 2023; Unternehmensneugründungen: Stand 2023; Unternehmen/Arbeitnehmer: Stand 2022 (WKO-Beschäftigungsstatistik); EPU: Ende 2022; Erwerbstätige, Personalaufwand, Umsätze, Wertschöpfung, Investitionen: Stand 2021

** Gesamtheit aller Fachverbände der Sparte Gewerbe und Handwerk;
Daten der Leistungs- und Strukturstatistik: Gesamtheit der erfassten Bereiche

Quellen: Fachgruppenmitglieder: WKO-Mitgliederstatistik;
Unternehmensneugründungen: WKO-Gründungsstatistik;
Unternehmen und Beschäftigte: WKO-Beschäftigungsstatistik;
EPU: WKO-EPU-Auswertung;
Leistungs- und Strukturdaten: STATISTIK AUSTRIA (Sonderauswertung der Leistungs- und Strukturstatistik in der Kammersystematik im Auftrag der WKO)

Metalltechniker (110)

Hauptdaten 2023 (oder letztverfügbar) *	Werte	%-Anteil an der Sparte **
Fachgruppenmitgliedschaften insgesamt (Mehrfachzählung)	11.671	3,0
Aktive Fachgruppenmitgliedschaften (Mehrfachzählung)	10.509	3,3
Unternehmensneugründungen (Fachgruppenmitgliedschaften)	378	1,7
Unternehmensneugründungen (Schwerpunktzurordnung)	312	1,6
Unternehmen (Schwerpunktzurordnung)	7.284	3,0
Arbeitnehmer (Beschäftigungsverhältnisse); <i>ohne</i> geringfügig Beschäftigte	53.938	7,0
Arbeitnehmer (Beschäftigungsverhältnisse); <i>einschließlich</i> geringfügig Beschäftigte	56.544	6,8
Umsatzerlöse in Mio. EUR	11.185	9,2
Produktionswert in Mio. EUR	10.518	9,4
Bruttowertschöpfung in Mio. EUR	4.109	8,3
Investitionen in Mio. EUR	557	10,5
Personalaufwand in Mio. EUR	3.014	8,2

Wirtschaftskennzahlen 2023 (oder letztverfügbar) *	Werte	Sparte **
Gründungsquote (Neugründungen in % der aktiven Fachgruppenmitglieder)	3,6	6,8
Arbeitnehmer (inkl. geringfügig Besch.) je Unternehmen	7,8	3,5
Ein-Personen-Unternehmen (EPU) - Anteil in %	36,8	67,9
Ø Personalaufwand je Arbeitnehmer - EUR	53.750	45.855
Ø Umsatz je Erwerbstätigen - EUR	180.404	127.288
Nettoquote (Bruttowertschöpfung in % des Produktionswertes)	39,1	44,3
Investitionsquote (Investitionen in % der Umsatzerlöse)	5,0	4,3

* Fachgruppenmitgliedschaften: Ende 2023; Unternehmensneugründungen: Stand 2023; Unternehmen/Arbeitnehmer: Stand 2022 (WKO-Beschäftigungsstatistik); EPU: Ende 2022; Erwerbstätige, Personalaufwand, Umsätze, Wertschöpfung, Investitionen: Stand 2021

** Gesamtheit aller Fachverbände der Sparte Gewerbe und Handwerk;
Daten der Leistungs- und Strukturstatistik: Gesamtheit der erfassten Bereiche

Quellen: Fachgruppenmitglieder: WKO-Mitgliederstatistik;
Unternehmensneugründungen: WKO-Gründungsstatistik;
Unternehmen und Beschäftigte: WKO-Beschäftigungsstatistik;
EPU: WKO-EPU-Auswertung;
Leistungs- und Strukturdaten: STATISTIK AUSTRIA (Sonderauswertung der Leistungs- und Strukturstatistik in der Kammersystematik im Auftrag der WKO)

Sanitär-, Heizungs- und Lüftungstechniker (111)

Hauptdaten 2023 (oder letztverfügbar) *	Werte	%-Anteil an der Sparte **
Fachgruppenmitgliedschaften insgesamt (Mehrfachzählung)	7.526	1,9
Aktive Fachgruppenmitgliedschaften (Mehrfachzählung)	6.880	2,1
Unternehmensneugründungen (Fachgruppenmitgliedschaften)	360	1,6
Unternehmensneugründungen (Schwerpunktzuordnung)	278	1,5
Unternehmen (Schwerpunktzuordnung)	5.094	2,1
Arbeitnehmer (Beschäftigungsverhältnisse); <i>ohne</i> geringfügig Beschäftigte	33.960	4,4
Arbeitnehmer (Beschäftigungsverhältnisse); <i>einschließlich</i> geringfügig Beschäftigte	35.979	4,3
Umsatzerlöse in Mio. EUR	6.309	5,2
Produktionswert in Mio. EUR	6.148	5,5
Bruttowertschöpfung in Mio. EUR	2.341	4,7
Investitionen in Mio. EUR	143	2,7
Personalaufwand in Mio. EUR	1.760	4,8

Wirtschaftskennzahlen 2023 (oder letztverfügbar) *	Werte	Sparte **
Gründungsquote (Neugründungen in % der aktiven Fachgruppenmitglieder)	5,2	6,8
Arbeitnehmer (inkl. geringfügig Besch.) je Unternehmen	7,1	3,5
Ein-Personen-Unternehmen (EPU) - Anteil in %	25,4	67,9
Ø Personalaufwand je Arbeitnehmer - EUR	48.638	45.855
Ø Umsatz je Erwerbstätigen - EUR	155.252	127.288
Nettoquote (Bruttowertschöpfung in % des Produktionswertes)	38,1	44,3
Investitionsquote (Investitionen in % der Umsatzerlöse)	2,3	4,3

* Fachgruppenmitgliedschaften: Ende 2023; Unternehmensneugründungen: Stand 2023; Unternehmen/Arbeitnehmer: Stand 2022 (WKO-Beschäftigungsstatistik); EPU: Ende 2022; Erwerbstätige, Personalaufwand, Umsätze, Wertschöpfung, Investitionen: Stand 2021

** Gesamtheit aller Fachverbände der Sparte Gewerbe und Handwerk;
Daten der Leistungs- und Strukturstatistik: Gesamtheit der erfassten Bereiche

Quellen: Fachgruppenmitglieder: WKO-Mitgliederstatistik;
Unternehmensneugründungen: WKO-Gründungsstatistik;
Unternehmen und Beschäftigte: WKO-Beschäftigungsstatistik;
EPU: WKO-EPU-Auswertung;
Leistungs- und Strukturdaten: STATISTIK AUSTRIA (Sonderauswertung der Leistungs- und Strukturstatistik in der Kammersystematik im Auftrag der WKO)

Elektro-, Gebäude-, Alarm- und Kommunikationstechniker (112)

Hauptdaten 2023 (oder letztverfügbar) *	Werte	%-Anteil an der Sparte **
Fachgruppenmitgliedschaften insgesamt (Mehrfachzählung)	15.843	4,1
Aktive Fachgruppenmitgliedschaften (Mehrfachzählung)	13.646	4,2
Unternehmensneugründungen (Fachgruppenmitgliedschaften)	1.029	4,7
Unternehmensneugründungen (Schwerpunktzuordnung)	830	4,4
Unternehmen (Schwerpunktzuordnung)	8.664	3,6
Arbeitnehmer (Beschäftigungsverhältnisse); ohne geringfügig Beschäftigte	48.652	6,3
Arbeitnehmer (Beschäftigungsverhältnisse); einschließlich geringfügig Beschäftigte	51.378	6,2
Umsatzerlöse in Mio. EUR	8.208	6,7
Produktionswert in Mio. EUR	7.763	7,0
Bruttowertschöpfung in Mio. EUR	3.374	6,8
Investitionen in Mio. EUR	217	4,1
Personalaufwand in Mio. EUR	2.624	7,1

Wirtschaftskennzahlen 2023 (oder letztverfügbar) *	Werte	Sparte **
Gründungsquote (Neugründungen in % der aktiven Fachgruppenmitglieder)	7,5	6,8
Arbeitnehmer (inkl. geringfügig Besch.) je Unternehmen	5,9	3,5
Ein-Personen-Unternehmen (EPU) - Anteil in %	42,9	67,9
Ø Personalaufwand je Arbeitnehmer - EUR	52.640	45.855
Ø Umsatz je Erwerbstätigen - EUR	144.097	127.288
Nettoquote (Bruttowertschöpfung in % des Produktionswertes)	43,5	44,3
Investitionsquote (Investitionen in % der Umsatzerlöse)	2,6	4,3

* Fachgruppenmitgliedschaften: Ende 2023; Unternehmensneugründungen: Stand 2023; Unternehmen/Arbeitnehmer: Stand 2022 (WKO-Beschäftigungsstatistik); EPU: Ende 2022; Erwerbstätige, Personalaufwand, Umsätze, Wertschöpfung, Investitionen: Stand 2021

** Gesamtheit aller Fachverbände der Sparte Gewerbe und Handwerk;
Daten der Leistungs- und Strukturstatistik: Gesamtheit der erfassten Bereiche

Quellen: Fachgruppenmitglieder: WKO-Mitgliederstatistik;
Unternehmensneugründungen: WKO-Gründungsstatistik;
Unternehmen und Beschäftigte: WKO-Beschäftigungsstatistik;
EPU: WKO-EPU-Auswertung;
Leistungs- und Strukturdaten: STATISTIK AUSTRIA (Sonderauswertung der Leistungs- und Strukturstatistik in der Kammersystematik im Auftrag der WKO)

Kunststoffverarbeiter (113)

Hauptdaten 2023 (oder letztverfügbar) *	Werte	%-Anteil an der Sparte **
Fachgruppenmitgliedschaften insgesamt (Mehrfachzählung)	786	0,2
Aktive Fachgruppenmitgliedschaften (Mehrfachzählung)	719	0,2
Unternehmensneugründungen (Fachgruppenmitgliedschaften)	24	0,1
Unternehmensneugründungen (Schwerpunktzuordnung)	22	0,1
Unternehmen (Schwerpunktzuordnung)	534	0,2
Arbeitnehmer (Beschäftigungsverhältnisse); ohne geringfügig Beschäftigte	18.438	2,4
Arbeitnehmer (Beschäftigungsverhältnisse); einschließlich geringfügig Beschäftigte	18.750	2,3
Umsatzerlöse in Mio. EUR	4.042	3,3
Produktionswert in Mio. EUR	3.768	3,4
Bruttowertschöpfung in Mio. EUR	1.366	2,8
Investitionen in Mio. EUR	231	4,4
Personalaufwand in Mio. EUR	994	2,7

Wirtschaftskennzahlen 2023 (oder letztverfügbar) *	Werte	Sparte **
Gründungsquote (Neugründungen in % der aktiven Fachgruppenmitglieder)	3,3	6,8
Arbeitnehmer (inkl. geringfügig Besch.) je Unternehmen	35,1	3,5
Ein-Personen-Unternehmen (EPU) - Anteil in %	21,2	67,9
Ø Personalaufwand je Arbeitnehmer - EUR	54.214	45.855
Ø Umsatz je Erwerbstätigen - EUR	216.235	127.288
Nettoquote (Bruttowertschöpfung in % des Produktionswertes)	36,2	44,3
Investitionsquote (Investitionen in % der Umsatzerlöse)	5,7	4,3

* Fachgruppenmitgliedschaften: Ende 2023; Unternehmensneugründungen: Stand 2023; Unternehmen/Arbeitnehmer: Stand 2022 (WKO-Beschäftigungsstatistik); EPU: Ende 2022; Erwerbstätige, Personalaufwand, Umsätze, Wertschöpfung, Investitionen: Stand 2021

** Gesamtheit aller Fachverbände der Sparte Gewerbe und Handwerk;
Daten der Leistungs- und Strukturstatistik: Gesamtheit der erfassten Bereiche

Quellen: Fachgruppenmitglieder: WKO-Mitgliederstatistik;
Unternehmensneugründungen: WKO-Gründungsstatistik;
Unternehmen und Beschäftigte: WKO-Beschäftigungsstatistik;
EPU: WKO-EPU-Auswertung;
Leistungs- und Strukturdaten: STATISTIK AUSTRIA (Sonderauswertung der Leistungs- und Strukturstatistik in der Kammersystematik im Auftrag der WKO)

Mechatroniker (114)

Hauptdaten 2023 (oder letztverfügbar) *	Werte	%-Anteil an der Sparte **
Fachgruppenmitgliedschaften insgesamt (Mehrfachzählung)	9.693	2,5
Aktive Fachgruppenmitgliedschaften (Mehrfachzählung)	8.637	2,7
Unternehmensneugründungen (Fachgruppenmitgliedschaften)	315	1,4
Unternehmensneugründungen (Schwerpunktzurordnung)	238	1,3
Unternehmen (Schwerpunktzurordnung)	4.971	2,1
Arbeitnehmer (Beschäftigungsverhältnisse); ohne geringfügig Beschäftigte	49.403	6,4
Arbeitnehmer (Beschäftigungsverhältnisse); einschließlich geringfügig Beschäftigte	51.228	6,2
Umsatzerlöse in Mio. EUR	10.999	9,0
Produktionswert in Mio. EUR	10.534	9,4
Bruttowertschöpfung in Mio. EUR	4.323	8,7
Investitionen in Mio. EUR	464	8,8
Personalaufwand in Mio. EUR	3.151	8,6

Wirtschaftskennzahlen 2023 (oder letztverfügbar) *	Werte	Sparte **
Gründungsquote (Neugründungen in % der aktiven Fachgruppenmitglieder)	3,6	6,8
Arbeitnehmer (inkl. geringfügig Besch.) je Unternehmen	10,3	3,5
Ein-Personen-Unternehmen (EPU) - Anteil in %	35,6	67,9
Ø Personalaufwand je Arbeitnehmer - EUR	64.696	45.855
Ø Umsatz je Erwerbstätigen - EUR	208.610	127.288
Nettoquote (Bruttowertschöpfung in % des Produktionswertes)	41,0	44,3
Investitionsquote (Investitionen in % der Umsatzerlöse)	4,2	4,3

* Fachgruppenmitgliedschaften: Ende 2023; Unternehmensneugründungen: Stand 2023; Unternehmen/Arbeitnehmer: Stand 2022 (WKO-Beschäftigungsstatistik); EPU: Ende 2022; Erwerbstätige, Personalaufwand, Umsätze, Wertschöpfung, Investitionen: Stand 2021

** Gesamtheit aller Fachverbände der Sparte Gewerbe und Handwerk;
Daten der Leistungs- und Strukturstatistik: Gesamtheit der erfassten Bereiche

Quellen: Fachgruppenmitglieder: WKO-Mitgliederstatistik;
Unternehmensneugründungen: WKO-Gründungsstatistik;
Unternehmen und Beschäftigte: WKO-Beschäftigungsstatistik;
EPU: WKO-EPU-Auswertung;
Leistungs- und Strukturdaten: STATISTIK AUSTRIA (Sonderauswertung der Leistungs- und Strukturstatistik in der Kammersystematik im Auftrag der WKO)

Fahrzeugtechnik (115)

Hauptdaten 2023 (oder letztverfügbar) *	Werte	%-Anteil an der Sparte **
Fachgruppenmitgliedschaften insgesamt (Mehrfachzählung)	9.491	2,4
Aktive Fachgruppenmitgliedschaften (Mehrfachzählung)	8.831	2,7
Unternehmensneugründungen (Fachgruppenmitgliedschaften)	197	0,9
Unternehmensneugründungen (Schwerpunktzuordnung)	145	0,8
Unternehmen (Schwerpunktzuordnung)	5.853	2,4
Arbeitnehmer (Beschäftigungsverhältnisse); ohne geringfügig Beschäftigte	23.200	3,0
Arbeitnehmer (Beschäftigungsverhältnisse); einschließlich geringfügig Beschäftigte	25.123	3,0
Umsatzerlöse in Mio. EUR	5.663	4,6
Produktionswert in Mio. EUR	3.052	2,7
Bruttowertschöpfung in Mio. EUR	1.473	3,0
Investitionen in Mio. EUR	129	2,4
Personalaufwand in Mio. EUR	1.057	2,9

Wirtschaftskennzahlen 2023 (oder letztverfügbar) *	Werte	Sparte **
Gründungsquote (Neugründungen in % der aktiven Fachgruppenmitglieder)	2,2	6,8
Arbeitnehmer (inkl. geringfügig Besch.) je Unternehmen	4,3	3,5
Ein-Personen-Unternehmen (EPU) - Anteil in %	27,6	67,9
Ø Personalaufwand je Arbeitnehmer - EUR	42.407	45.855
Ø Umsatz je Erwerbstätigen - EUR	185.705	127.288
Nettoquote (Bruttowertschöpfung in % des Produktionswertes)	48,3	44,3
Investitionsquote (Investitionen in % der Umsatzerlöse)	2,3	4,3

* Fachgruppenmitgliedschaften: Ende 2023; Unternehmensneugründungen: Stand 2023; Unternehmen/Arbeitnehmer: Stand 2022 (WKO-Beschäftigungsstatistik); EPU: Ende 2022; Erwerbstätige, Personalaufwand, Umsätze, Wertschöpfung, Investitionen: Stand 2021

** Gesamtheit aller Fachverbände der Sparte Gewerbe und Handwerk;
Daten der Leistungs- und Strukturstatistik: Gesamtheit der erfassten Bereiche

Quellen: Fachgruppenmitglieder: WKO-Mitgliederstatistik;
Unternehmensneugründungen: WKO-Gründungsstatistik;
Unternehmen und Beschäftigte: WKO-Beschäftigungsstatistik;
EPU: WKO-EPU-Auswertung;
Leistungs- und Strukturdaten: STATISTIK AUSTRIA (Sonderauswertung der Leistungs- und Strukturstatistik in der Kammersystematik im Auftrag der WKO)

Kunsthandwerke (116)

Hauptdaten 2023 (oder letztverfügbar) *	Werte	%-Anteil an der Sparte **
Fachgruppenmitgliedschaften insgesamt (Mehrfachzählung)	11.496	3,0
Aktive Fachgruppenmitgliedschaften (Mehrfachzählung)	10.029	3,1
Unternehmensneugründungen (Fachgruppenmitgliedschaften)	1.303	5,9
Unternehmensneugründungen (Schwerpunktzuordnung)	1.149	6,0
Unternehmen (Schwerpunktzuordnung)	6.609	2,7
Arbeitnehmer (Beschäftigungsverhältnisse); ohne geringfügig Beschäftigte	2.926	0,4
Arbeitnehmer (Beschäftigungsverhältnisse); einschließlich geringfügig Beschäftigte	3.346	0,4
Umsatzerlöse in Mio. EUR	605	0,5
Produktionswert in Mio. EUR	545	0,5
Bruttowertschöpfung in Mio. EUR	210	0,4
Investitionen in Mio. EUR	21	0,4
Personalaufwand in Mio. EUR	128	0,3

Wirtschaftskennzahlen 2023 (oder letztverfügbar) *	Werte	Sparte **
Gründungsquote (Neugründungen in % der aktiven Fachgruppenmitglieder)	13,0	6,8
Arbeitnehmer (inkl. geringfügig Besch.) je Unternehmen	0,5	3,5
Ein-Personen-Unternehmen (EPU) - Anteil in %	87,1	67,9
Ø Personalaufwand je Arbeitnehmer - EUR	40.353	45.855
Ø Umsatz je Erwerbstätigen - EUR	90.777	127.288
Nettoquote (Bruttowertschöpfung in % des Produktionswertes)	38,6	44,3
Investitionsquote (Investitionen in % der Umsatzerlöse)	3,4	4,3

* Fachgruppenmitgliedschaften: Ende 2023; Unternehmensneugründungen: Stand 2023; Unternehmen/Arbeitnehmer: Stand 2022 (WKO-Beschäftigungsstatistik); EPU: Ende 2022; Erwerbstätige, Personalaufwand, Umsätze, Wertschöpfung, Investitionen: Stand 2021

** Gesamtheit aller Fachverbände der Sparte Gewerbe und Handwerk;
Daten der Leistungs- und Strukturstatistik: Gesamtheit der erfassten Bereiche

Quellen: Fachgruppenmitglieder: WKO-Mitgliederstatistik;
Unternehmensneugründungen: WKO-Gründungsstatistik;
Unternehmen und Beschäftigte: WKO-Beschäftigungsstatistik;
EPU: WKO-EPU-Auswertung;
Leistungs- und Strukturdaten: STATISTIK AUSTRIA (Sonderauswertung der Leistungs- und Strukturstatistik in der Kammersystematik im Auftrag der WKO)

Mode und Bekleidungstechnik (117)

Hauptdaten 2023 (oder letztverfügbar) *	Werte	%-Anteil an der Sparte **
Fachgruppenmitgliedschaften insgesamt (Mehrfachzählung)	6.759	1,7
Aktive Fachgruppenmitgliedschaften (Mehrfachzählung)	6.035	1,9
Unternehmensneugründungen (Fachgruppenmitgliedschaften)	474	2,1
Unternehmensneugründungen (Schwerpunktzusordnung)	387	2,0
Unternehmen (Schwerpunktzusordnung)	4.865	2,0
Arbeitnehmer (Beschäftigungsverhältnisse); ohne geringfügig Beschäftigte	6.844	0,9
Arbeitnehmer (Beschäftigungsverhältnisse); einschließlich geringfügig Beschäftigte	7.712	0,9
Umsatzerlöse in Mio. EUR	744	0,6
Produktionswert in Mio. EUR	694	0,6
Bruttowertschöpfung in Mio. EUR	327	0,7
Investitionen in Mio. EUR	46	0,9
Personalaufwand in Mio. EUR	231	0,6

Wirtschaftskennzahlen 2023 (oder letztverfügbar) *	Werte	Sparte **
Gründungsquote (Neugründungen in % der aktiven Fachgruppenmitglieder)	7,9	6,8
Arbeitnehmer (inkl. geringfügig Besch.) je Unternehmen	1,6	3,5
Ein-Personen-Unternehmen (EPU) - Anteil in %	75,3	67,9
Ø Personalaufwand je Arbeitnehmer - EUR	32.618	45.855
Ø Umsatz je Erwerbstätigen - EUR	71.155	127.288
Nettoquote (Bruttowertschöpfung in % des Produktionswertes)	47,1	44,3
Investitionsquote (Investitionen in % der Umsatzerlöse)	6,1	4,3

* Fachgruppenmitgliedschaften: Ende 2023; Unternehmensneugründungen: Stand 2023; Unternehmen/Arbeitnehmer: Stand 2022 (WKO-Beschäftigungsstatistik); EPU: Ende 2022; Erwerbstätige, Personalaufwand, Umsätze, Wertschöpfung, Investitionen: Stand 2021

** Gesamtheit aller Fachverbände der Sparte Gewerbe und Handwerk;
Daten der Leistungs- und Strukturstatistik: Gesamtheit der erfassten Bereiche

Quellen: Fachgruppenmitglieder: WKO-Mitgliederstatistik;
Unternehmensneugründungen: WKO-Gründungsstatistik;
Unternehmen und Beschäftigte: WKO-Beschäftigungsstatistik;
EPU: WKO-EPU-Auswertung;
Leistungs- und Strukturdaten: STATISTIK AUSTRIA (Sonderauswertung der Leistungs- und Strukturstatistik in der Kammersystematik im Auftrag der WKO)

Gesundheitsberufe (118)

Hauptdaten 2023 (oder letztverfügbar) *	Werte	%-Anteil an der Sparte **
Fachgruppenmitgliedschaften insgesamt (Mehrfachzählung)	2.617	0,7
Aktive Fachgruppenmitgliedschaften (Mehrfachzählung)	2.492	0,8
Unternehmensneugründungen (Fachgruppenmitgliedschaften)	57	0,3
Unternehmensneugründungen (Schwerpunktzusordnung)	53	0,3
Unternehmen (Schwerpunktzusordnung)	1.807	0,8
Arbeitnehmer (Beschäftigungsverhältnisse); ohne geringfügig Beschäftigte	9.452	1,2
Arbeitnehmer (Beschäftigungsverhältnisse); einschließlich geringfügig Beschäftigte	10.356	1,2
Umsatzerlöse in Mio. EUR	1.196	1,0
Produktionswert in Mio. EUR	933	0,8
Bruttowertschöpfung in Mio. EUR	568	1,1
Investitionen in Mio. EUR	46	0,9
Personalaufwand in Mio. EUR	389	1,1

Wirtschaftskennzahlen 2023 (oder letztverfügbar) *	Werte	Sparte **
Gründungsquote (Neugründungen in % der aktiven Fachgruppenmitglieder)	2,3	6,8
Arbeitnehmer (inkl. geringfügig Besch.) je Unternehmen	5,7	3,5
Ein-Personen-Unternehmen (EPU) - Anteil in %	23,8	67,9
Ø Personalaufwand je Arbeitnehmer - EUR	38.452	45.855
Ø Umsatz je Erwerbstätigen - EUR	100.924	127.288
Nettoquote (Bruttowertschöpfung in % des Produktionswertes)	60,8	44,3
Investitionsquote (Investitionen in % der Umsatzerlöse)	3,9	4,3

* Fachgruppenmitgliedschaften: Ende 2023; Unternehmensneugründungen: Stand 2023; Unternehmen/Arbeitnehmer: Stand 2022 (WKO-Beschäftigungsstatistik); EPU: Ende 2022; Erwerbstätige, Personalaufwand, Umsätze, Wertschöpfung, Investitionen: Stand 2021

** Gesamtheit aller Fachverbände der Sparte Gewerbe und Handwerk;
Daten der Leistungs- und Strukturstatistik: Gesamtheit der erfassten Bereiche

Quellen: Fachgruppenmitglieder: WKO-Mitgliederstatistik;
Unternehmensneugründungen: WKO-Gründungsstatistik;
Unternehmen und Beschäftigte: WKO-Beschäftigungsstatistik;
EPU: WKO-EPU-Auswertung;
Leistungs- und Strukturdaten: STATISTIK AUSTRIA (Sonderauswertung der Leistungs- und Strukturstatistik in der Kammersystematik im Auftrag der WKO)

Lebensmittelgewerbe (119)

Hauptdaten 2023 (oder letztverfügbar) *	Werte	%-Anteil an der Sparte **
Fachgruppenmitgliedschaften insgesamt (Mehrfachzählung)	7.265	1,9
Aktive Fachgruppenmitgliedschaften (Mehrfachzählung)	6.553	2,0
Unternehmensneugründungen (Fachgruppenmitgliedschaften)	279	1,3
Unternehmensneugründungen (Schwerpunktzuordnung)	230	1,2
Unternehmen (Schwerpunktzuordnung)	4.868	2,0
Arbeitnehmer (Beschäftigungsverhältnisse); <i>ohne</i> geringfügig Beschäftigte	50.388	6,5
Arbeitnehmer (Beschäftigungsverhältnisse); <i>einschließlich</i> geringfügig Beschäftigte	55.678	6,7
Umsatzerlöse in Mio. EUR	10.377	8,5
Produktionswert in Mio. EUR	9.453	8,5
Bruttowertschöpfung in Mio. EUR	2.838	5,7
Investitionen in Mio. EUR	555	10,5
Personalaufwand in Mio. EUR	1.990	5,4

Wirtschaftskennzahlen 2023 (oder letztverfügbar) *	Werte	Sparte **
Gründungsquote (Neugründungen in % der aktiven Fachgruppenmitglieder)	4,3	6,8
Arbeitnehmer (inkl. geringfügig Besch.) je Unternehmen	11,4	3,5
Ein-Personen-Unternehmen (EPU) - Anteil in %	34,5	67,9
Ø Personalaufwand je Arbeitnehmer - EUR	36.400	45.855
Ø Umsatz je Erwerbstätigen - EUR	176.541	127.288
Nettoquote (Bruttowertschöpfung in % des Produktionswertes)	30,0	44,3
Investitionsquote (Investitionen in % der Umsatzerlöse)	5,3	4,3

* Fachgruppenmitgliedschaften: Ende 2023; Unternehmensneugründungen: Stand 2023; Unternehmen/Arbeitnehmer: Stand 2022 (WKO-Beschäftigungsstatistik); EPU: Ende 2022; Erwerbstätige, Personalaufwand, Umsätze, Wertschöpfung, Investitionen: Stand 2021

** Gesamtheit aller Fachverbände der Sparte Gewerbe und Handwerk;
Daten der Leistungs- und Strukturstatistik: Gesamtheit der erfassten Bereiche

Quellen: Fachgruppenmitglieder: WKO-Mitgliederstatistik;
Unternehmensneugründungen: WKO-Gründungsstatistik;
Unternehmen und Beschäftigte: WKO-Beschäftigungsstatistik;
EPU: WKO-EPU-Auswertung;
Leistungs- und Strukturdaten: STATISTIK AUSTRIA (Sonderauswertung der Leistungs- und Strukturstatistik in der Kammersystematik im Auftrag der WKO)

Fußpfleger, Kosmetiker und Masseur (120)

Hauptdaten 2023 (oder letztverfügbar) *	Werte	%-Anteil an der Sparte **
Fachgruppenmitgliedschaften insgesamt (Mehrfachzählung)	26.115	6,7
Aktive Fachgruppenmitgliedschaften (Mehrfachzählung)	22.343	6,9
Unternehmensneugründungen (Fachgruppenmitgliedschaften)	1.294	5,9
Unternehmensneugründungen (Schwerpunktzunordnung)	1.193	6,3
Unternehmen (Schwerpunktzunordnung)	19.108	7,9
Arbeitnehmer (Beschäftigungsverhältnisse); ohne geringfügig Beschäftigte	4.710	0,6
Arbeitnehmer (Beschäftigungsverhältnisse); einschließlich geringfügig Beschäftigte	6.445	0,8
Umsatzerlöse in Mio. EUR	490	0,4
Produktionswert in Mio. EUR	530	0,5
Bruttowertschöpfung in Mio. EUR	303	0,6
Investitionen in Mio. EUR	13	0,2
Personalaufwand in Mio. EUR	105	0,3

Wirtschaftskennzahlen 2023 (oder letztverfügbar) *	Werte	Sparte **
Gründungsquote (Neugründungen in % der aktiven Fachgruppenmitglieder)	5,8	6,8
Arbeitnehmer (inkl. geringfügig Besch.) je Unternehmen	0,3	3,5
Ein-Personen-Unternehmen (EPU) - Anteil in %	83,6	67,9
Ø Personalaufwand je Arbeitnehmer - EUR	17.633	45.855
Ø Umsatz je Erwerbstätigen - EUR	23.011	127.288
Nettoquote (Bruttowertschöpfung in % des Produktionswertes)	57,2	44,3
Investitionsquote (Investitionen in % der Umsatzerlöse)	2,6	4,3

* Fachgruppenmitgliedschaften: Ende 2023; Unternehmensneugründungen: Stand 2023; Unternehmen/Arbeitnehmer: Stand 2022 (WKO-Beschäftigungsstatistik); EPU: Ende 2022; Erwerbstätige, Personalaufwand, Umsätze, Wertschöpfung, Investitionen: Stand 2021

** Gesamtheit aller Fachverbände der Sparte Gewerbe und Handwerk;
Daten der Leistungs- und Strukturstatistik: Gesamtheit der erfassten Bereiche

Quellen: Fachgruppenmitglieder: WKO-Mitgliederstatistik;
Unternehmensneugründungen: WKO-Gründungsstatistik;
Unternehmen und Beschäftigte: WKO-Beschäftigungsstatistik;
EPU: WKO-EPU-Auswertung;
Leistungs- und Strukturdaten: STATISTIK AUSTRIA (Sonderauswertung der Leistungs- und Strukturstatistik in der Kammersystematik im Auftrag der WKO)

Gärtner und Floristen (121)

Hauptdaten 2023 (oder letztverfügbar) *	Werte	%-Anteil an der Sparte **
Fachgruppenmitgliedschaften insgesamt (Mehrfachzählung)	6.067	1,6
Aktive Fachgruppenmitgliedschaften (Mehrfachzählung)	5.305	1,6
Unternehmensneugründungen (Fachgruppenmitgliedschaften)	290	1,3
Unternehmensneugründungen (Schwerpunktzurordnung)	239	1,3
Unternehmen (Schwerpunktzurordnung)	3.721	1,5
Arbeitnehmer (Beschäftigungsverhältnisse); ohne geringfügig Beschäftigte	12.186	1,6
Arbeitnehmer (Beschäftigungsverhältnisse); einschließlich geringfügig Beschäftigte	14.042	1,7
Umsatzerlöse in Mio. EUR	1.347	1,1
Produktionswert in Mio. EUR	985	0,9
Bruttowertschöpfung in Mio. EUR	581	1,2
Investitionen in Mio. EUR	62	1,2
Personalaufwand in Mio. EUR	386	1,0

Wirtschaftskennzahlen 2023 (oder letztverfügbar) *	Werte	Sparte **
Gründungsquote (Neugründungen in % der aktiven Fachgruppenmitglieder)	5,5	6,8
Arbeitnehmer (inkl. geringfügig Besch.) je Unternehmen	3,8	3,5
Ein-Personen-Unternehmen (EPU) - Anteil in %	47,6	67,9
Ø Personalaufwand je Arbeitnehmer - EUR	30.385	45.855
Ø Umsatz je Erwerbstätigen - EUR	83.091	127.288
Nettoquote (Bruttowertschöpfung in % des Produktionswertes)	59,0	44,3
Investitionsquote (Investitionen in % der Umsatzerlöse)	4,6	4,3

* Fachgruppenmitgliedschaften: Ende 2023; Unternehmensneugründungen: Stand 2023; Unternehmen/Arbeitnehmer: Stand 2022 (WKO-Beschäftigungsstatistik); EPU: Ende 2022; Erwerbstätige, Personalaufwand, Umsätze, Wertschöpfung, Investitionen: Stand 2021

** Gesamtheit aller Fachverbände der Sparte Gewerbe und Handwerk;
Daten der Leistungs- und Strukturstatistik: Gesamtheit der erfassten Bereiche

Quellen: Fachgruppenmitglieder: WKO-Mitgliederstatistik;
Unternehmensneugründungen: WKO-Gründungsstatistik;
Unternehmen und Beschäftigte: WKO-Beschäftigungsstatistik;
EPU: WKO-EPU-Auswertung;
Leistungs- und Strukturdaten: STATISTIK AUSTRIA (Sonderauswertung der Leistungs- und Strukturstatistik in der Kammersystematik im Auftrag der WKO)

Berufsfotografie (122)

Hauptdaten 2023 (oder letztverfügbar) *	Werte	%-Anteil an der Sparte **
Fachgruppenmitgliedschaften insgesamt (Mehrfachzählung)	11.182	2,9
Aktive Fachgruppenmitgliedschaften (Mehrfachzählung)	10.055	3,1
Unternehmensneugründungen (Fachgruppenmitgliedschaften)	887	4,0
Unternehmensneugründungen (Schwerpunktzurordnung)	785	4,1
Unternehmen (Schwerpunktzurordnung)	7.424	3,1
Arbeitnehmer (Beschäftigungsverhältnisse); ohne geringfügig Beschäftigte	1.124	0,1
Arbeitnehmer (Beschäftigungsverhältnisse); einschließlich geringfügig Beschäftigte	1.571	0,2
Umsatzerlöse in Mio. EUR	271	0,2
Produktionswert in Mio. EUR	250	0,2
Bruttowertschöpfung in Mio. EUR	132	0,3
Investitionen in Mio. EUR	16	0,3
Personalaufwand in Mio. EUR	44	0,1

Wirtschaftskennzahlen 2023 (oder letztverfügbar) *	Werte	Sparte **
Gründungsquote (Neugründungen in % der aktiven Fachgruppenmitglieder)	8,8	6,8
Arbeitnehmer (inkl. geringfügig Besch.) je Unternehmen	0,2	3,5
Ein-Personen-Unternehmen (EPU) - Anteil in %	86,8	67,9
Ø Personalaufwand je Arbeitnehmer - EUR	27.816	45.855
Ø Umsatz je Erwerbstätigen - EUR	37.889	127.288
Nettoquote (Bruttowertschöpfung in % des Produktionswertes)	52,8	44,3
Investitionsquote (Investitionen in % der Umsatzerlöse)	5,9	4,3

* Fachgruppenmitgliedschaften: Ende 2023; Unternehmensneugründungen: Stand 2023; Unternehmen/Arbeitnehmer: Stand 2022 (WKO-Beschäftigungsstatistik); EPU: Ende 2022; Erwerbstätige, Personalaufwand, Umsätze, Wertschöpfung, Investitionen: Stand 2021

** Gesamtheit aller Fachverbände der Sparte Gewerbe und Handwerk;
Daten der Leistungs- und Strukturstatistik: Gesamtheit der erfassten Bereiche

Quellen: Fachgruppenmitglieder: WKO-Mitgliederstatistik;
Unternehmensneugründungen: WKO-Gründungsstatistik;
Unternehmen und Beschäftigte: WKO-Beschäftigungsstatistik;
EPU: WKO-EPU-Auswertung;
Leistungs- und Strukturdaten: STATISTIK AUSTRIA (Sonderauswertung der Leistungs- und Strukturstatistik in der Kammersystematik im Auftrag der WKO)

Chemische Gewerbe und Denkmal-, Fassaden- und Gebäudereiniger (123)

Hauptdaten 2023 (oder letztverfügbar) *	Werte	%-Anteil an der Sparte **
Fachgruppenmitgliedschaften insgesamt (Mehrfachzählung)	18.147	4,7
Aktive Fachgruppenmitgliedschaften (Mehrfachzählung)	15.850	4,9
Unternehmensneugründungen (Fachgruppenmitgliedschaften)	1.698	7,7
Unternehmensneugründungen (Schwerpunktzuordnung)	1.324	7,0
Unternehmen (Schwerpunktzuordnung)	9.921	4,1
Arbeitnehmer (Beschäftigungsverhältnisse); ohne geringfügig Beschäftigte	69.265	9,0
Arbeitnehmer (Beschäftigungsverhältnisse); einschließlich geringfügig Beschäftigte	78.228	9,4
Umsatzerlöse in Mio. EUR	6.070	5,0
Produktionswert in Mio. EUR	5.200	4,7
Bruttowertschöpfung in Mio. EUR	3.239	6,5
Investitionen in Mio. EUR	275	5,2
Personalaufwand in Mio. EUR	2.494	6,8

Wirtschaftskennzahlen 2023 (oder letztverfügbar) *	Werte	Sparte **
Gründungsquote (Neugründungen in % der aktiven Fachgruppenmitglieder)	10,7	6,8
Arbeitnehmer (inkl. geringfügig Besch.) je Unternehmen	7,9	3,5
Ein-Personen-Unternehmen (EPU) - Anteil in %	55,0	67,9
Ø Personalaufwand je Arbeitnehmer - EUR	32.449	45.855
Ø Umsatz je Erwerbstätigen - EUR	72.149	127.288
Nettoquote (Bruttowertschöpfung in % des Produktionswertes)	62,3	44,3
Investitionsquote (Investitionen in % der Umsatzerlöse)	4,5	4,3

* Fachgruppenmitgliedschaften: Ende 2023; Unternehmensneugründungen: Stand 2023; Unternehmen/Arbeitnehmer: Stand 2022 (WKO-Beschäftigungsstatistik); EPU: Ende 2022; Erwerbstätige, Personalaufwand, Umsätze, Wertschöpfung, Investitionen: Stand 2021

** Gesamtheit aller Fachverbände der Sparte Gewerbe und Handwerk;
Daten der Leistungs- und Strukturstatistik: Gesamtheit der erfassten Bereiche

Quellen: Fachgruppenmitglieder: WKO-Mitgliederstatistik;
Unternehmensneugründungen: WKO-Gründungsstatistik;
Unternehmen und Beschäftigte: WKO-Beschäftigungsstatistik;
EPU: WKO-EPU-Auswertung;
Leistungs- und Strukturdaten: STATISTIK AUSTRIA (Sonderauswertung der Leistungs- und Strukturstatistik in der Kammersystematik im Auftrag der WKO)

Friseure (124)

Hauptdaten 2023 (oder letztverfügbar) *	Werte	%-Anteil an der Sparte **
Fachgruppenmitgliedschaften insgesamt (Mehrfachzählung)	10.521	2,7
Aktive Fachgruppenmitgliedschaften (Mehrfachzählung)	9.873	3,1
Unternehmensneugründungen (Fachgruppenmitgliedschaften)	455	2,1
Unternehmensneugründungen (Schwerpunktzurordnung)	421	2,2
Unternehmen (Schwerpunktzurordnung)	9.199	3,8
Arbeitnehmer (Beschäftigungsverhältnisse); ohne geringfügig Beschäftigte	14.145	1,8
Arbeitnehmer (Beschäftigungsverhältnisse); einschließlich geringfügig Beschäftigte	16.369	2,0
Umsatzerlöse in Mio. EUR	676	0,6
Produktionswert in Mio. EUR	777	0,7
Bruttowertschöpfung in Mio. EUR	511	1,0
Investitionen in Mio. EUR	10	0,2
Personalaufwand in Mio. EUR	342	0,9

Wirtschaftskennzahlen 2023 (oder letztverfügbar) *	Werte	Sparte **
Gründungsquote (Neugründungen in % der aktiven Fachgruppenmitglieder)	4,6	6,8
Arbeitnehmer (inkl. geringfügig Besch.) je Unternehmen	1,8	3,5
Ein-Personen-Unternehmen (EPU) - Anteil in %	54,0	67,9
Ø Personalaufwand je Arbeitnehmer - EUR	20.365	45.855
Ø Umsatz je Erwerbstätigen - EUR	26.767	127.288
Nettoquote (Bruttowertschöpfung in % des Produktionswertes)	65,8	44,3
Investitionsquote (Investitionen in % der Umsatzerlöse)	1,4	4,3

* Fachgruppenmitgliedschaften: Ende 2023; Unternehmensneugründungen: Stand 2023; Unternehmen/Arbeitnehmer: Stand 2022 (WKO-Beschäftigungsstatistik); EPU: Ende 2022; Erwerbstätige, Personalaufwand, Umsätze, Wertschöpfung, Investitionen: Stand 2021

** Gesamtheit aller Fachverbände der Sparte Gewerbe und Handwerk;
Daten der Leistungs- und Strukturstatistik: Gesamtheit der erfassten Bereiche

Quellen: Fachgruppenmitglieder: WKO-Mitgliederstatistik;
Unternehmensneugründungen: WKO-Gründungsstatistik;
Unternehmen und Beschäftigte: WKO-Beschäftigungsstatistik;
EPU: WKO-EPU-Auswertung;
Leistungs- und Strukturdaten: STATISTIK AUSTRIA (Sonderauswertung der Leistungs- und Strukturstatistik in der Kammersystematik im Auftrag der WKO)

Rauchfangkehrer und Bestatter (125)

Hauptdaten 2023 (oder letztverfügbar) *	Werte	%-Anteil an der Sparte **
Fachgruppenmitgliedschaften insgesamt (Mehrfachzählung)	1.155	0,3
Aktive Fachgruppenmitgliedschaften (Mehrfachzählung)	1.098	0,3
Unternehmensneugründungen (Fachgruppenmitgliedschaften)	14	0,1
Unternehmensneugründungen (Schwerpunktzusordnung)	13	0,1
Unternehmen (Schwerpunktzusordnung)	961	0,4
Arbeitnehmer (Beschäftigungsverhältnisse); <i>ohne</i> geringfügig Beschäftigte	4.051	0,5
Arbeitnehmer (Beschäftigungsverhältnisse); <i>einschließlich</i> geringfügig Beschäftigte	4.907	0,6
Umsatzerlöse in Mio. EUR	493	0,4
Produktionswert in Mio. EUR	466	0,4
Bruttowertschöpfung in Mio. EUR	314	0,6
Investitionen in Mio. EUR	28	0,5
Personalaufwand in Mio. EUR	198	0,5

Wirtschaftskennzahlen 2023 (oder letztverfügbar) *	Werte	Sparte **
Gründungsquote (Neugründungen in % der aktiven Fachgruppenmitglieder)	1,3	6,8
Arbeitnehmer (inkl. geringfügig Besch.) je Unternehmen	5,1	3,5
Ein-Personen-Unternehmen (EPU) - Anteil in %	12,9	67,9
Ø Personalaufwand je Arbeitnehmer - EUR	39.831	45.855
Ø Umsatz je Erwerbstätigen - EUR	83.657	127.288
Nettoquote (Bruttowertschöpfung in % des Produktionswertes)	67,5	44,3
Investitionsquote (Investitionen in % der Umsatzerlöse)	5,7	4,3

* Fachgruppenmitgliedschaften: Ende 2023; Unternehmensneugründungen: Stand 2023; Unternehmen/Arbeitnehmer: Stand 2022 (WKO-Beschäftigungsstatistik); EPU: Ende 2022; Erwerbstätige, Personalaufwand, Umsätze, Wertschöpfung, Investitionen: Stand 2021

** Gesamtheit aller Fachverbände der Sparte Gewerbe und Handwerk;
Daten der Leistungs- und Strukturstatistik: Gesamtheit der erfassten Bereiche

Quellen: Fachgruppenmitglieder: WKO-Mitgliederstatistik;
Unternehmensneugründungen: WKO-Gründungsstatistik;
Unternehmen und Beschäftigte: WKO-Beschäftigungsstatistik;
EPU: WKO-EPU-Auswertung;
Leistungs- und Strukturdaten: STATISTIK AUSTRIA (Sonderauswertung der Leistungs- und Strukturstatistik in der Kammersystematik im Auftrag der WKO)

Gewerbliche Dienstleister (126)

Hauptdaten 2023 (oder letztverfügbar) *	Werte	%-Anteil an der Sparte **
Fachgruppenmitgliedschaften insgesamt (Mehrfachzählung)	32.440	8,3
Aktive Fachgruppenmitgliedschaften (Mehrfachzählung)	26.941	8,4
Unternehmensneugründungen (Fachgruppenmitgliedschaften)	2.193	9,9
Unternehmensneugründungen (Schwerpunktzuordnung)	1.675	8,8
Unternehmen (Schwerpunktzuordnung)	17.556	7,3
Arbeitnehmer (Beschäftigungsverhältnisse); ohne geringfügig Beschäftigte	144.402	18,8
Arbeitnehmer (Beschäftigungsverhältnisse); einschließlich geringfügig Beschäftigte	156.954	18,9
Umsatzerlöse in Mio. EUR	10.023	8,2
Produktionswert in Mio. EUR	9.029	8,1
Bruttowertschöpfung in Mio. EUR	6.973	14,1
Investitionen in Mio. EUR	279	5,3
Personalaufwand in Mio. EUR	5.973	16,2

Wirtschaftskennzahlen 2023 (oder letztverfügbar) *	Werte	Sparte **
Gründungsquote (Neugründungen in % der aktiven Fachgruppenmitglieder)	8,1	6,8
Arbeitnehmer (inkl. geringfügig Besch.) je Unternehmen	8,9	3,5
Ein-Personen-Unternehmen (EPU) - Anteil in %	61,2	67,9
Ø Personalaufwand je Arbeitnehmer - EUR	43.988	45.855
Ø Umsatz je Erwerbstätigen - EUR	68.414	127.288
Nettoquote (Bruttowertschöpfung in % des Produktionswertes)	77,2	44,3
Investitionsquote (Investitionen in % der Umsatzerlöse)	2,8	4,3

* Fachgruppenmitgliedschaften: Ende 2023; Unternehmensneugründungen: Stand 2023; Unternehmen/Arbeitnehmer: Stand 2022 (WKO-Beschäftigungsstatistik); EPU: Ende 2022; Erwerbstätige, Personalaufwand, Umsätze, Wertschöpfung, Investitionen: Stand 2021

** Gesamtheit aller Fachverbände der Sparte Gewerbe und Handwerk;
Daten der Leistungs- und Strukturstatistik: Gesamtheit der erfassten Bereiche

Quellen: Fachgruppenmitglieder: WKO-Mitgliederstatistik;
Unternehmensneugründungen: WKO-Gründungsstatistik;
Unternehmen und Beschäftigte: WKO-Beschäftigungsstatistik;
EPU: WKO-EPU-Auswertung;
Leistungs- und Strukturdaten: STATISTIK AUSTRIA (Sonderauswertung der Leistungs- und Strukturstatistik in der Kammersystematik im Auftrag der WKO)

Personenberatung und Personenbetreuung (127)

Hauptdaten 2023 (oder letztverfügbar) *	Werte	%-Anteil an der Sparte **
Fachgruppenmitgliedschaften insgesamt (Mehrfachzählung)	92.367	23,7
Aktive Fachgruppenmitgliedschaften (Mehrfachzählung)	66.581	20,6
Unternehmensneugründungen (Fachgruppenmitgliedschaften)	6.127	27,8
Unternehmensneugründungen (Schwerpunktzuordnung)	4.852	25,5
Unternehmen (Schwerpunktzuordnung)	60.055	24,9
Arbeitnehmer (Beschäftigungsverhältnisse); ohne geringfügig Beschäftigte	1.399	0,2
Arbeitnehmer (Beschäftigungsverhältnisse); einschließlich geringfügig Beschäftigte	1.907	0,2
Umsatzerlöse in Mio. EUR	344	0,3
Produktionswert in Mio. EUR	326	0,3
Bruttowertschöpfung in Mio. EUR	211	0,4
Investitionen in Mio. EUR	6	0,1
Personalaufwand in Mio. EUR	43	0,1

Wirtschaftskennzahlen 2023 (oder letztverfügbar) *	Werte	Sparte **
Gründungsquote (Neugründungen in % der aktiven Fachgruppenmitglieder)	9,2	6,8
Arbeitnehmer (inkl. geringfügig Besch.) je Unternehmen	0,0	3,5
Ein-Personen-Unternehmen (EPU) - Anteil in %	98,1	67,9
Ø Personalaufwand je Arbeitnehmer - EUR	27.001	45.855
Ø Umsatz je Erwerbstätigen - EUR	18.817	127.288
Nettoquote (Bruttowertschöpfung in % des Produktionswertes)	64,8	44,3
Investitionsquote (Investitionen in % der Umsatzerlöse)	1,6	4,3

* Fachgruppenmitgliedschaften: Ende 2023; Unternehmensneugründungen: Stand 2023; Unternehmen/Arbeitnehmer: Stand 2022 (WKO-Beschäftigungsstatistik); EPU: Ende 2022; Erwerbstätige, Personalaufwand, Umsätze, Wertschöpfung, Investitionen: Stand 2021

** Gesamtheit aller Fachverbände der Sparte Gewerbe und Handwerk;
Daten der Leistungs- und Strukturstatistik: Gesamtheit der erfassten Bereiche

Quellen: Fachgruppenmitglieder: WKO-Mitgliederstatistik;
Unternehmensneugründungen: WKO-Gründungsstatistik;
Unternehmen und Beschäftigte: WKO-Beschäftigungsstatistik;
EPU: WKO-EPU-Auswertung;
Leistungs- und Strukturdaten: STATISTIK AUSTRIA (Sonderauswertung der Leistungs- und Strukturstatistik in der Kammersystematik im Auftrag der WKO)

Persönliche Dienstleister (128)

Hauptdaten 2023 (oder letztverfügbar) *	Werte	%-Anteil an der Sparte **
Fachgruppenmitgliedschaften insgesamt (Mehrfachzählung)	41.266	10,6
Aktive Fachgruppenmitgliedschaften (Mehrfachzählung)	31.416	9,7
Unternehmensneugründungen (Fachgruppenmitgliedschaften)	2.835	12,9
Unternehmensneugründungen (Schwerpunktzurordnung)	2.325	12,2
Unternehmen (Schwerpunktzurordnung)	17.923	7,4
Arbeitnehmer (Beschäftigungsverhältnisse); ohne geringfügig Beschäftigte	4.216	0,5
Arbeitnehmer (Beschäftigungsverhältnisse); einschließlich geringfügig Beschäftigte	5.260	0,6
Umsatzerlöse in Mio. EUR	1.259	1,0
Produktionswert in Mio. EUR	1.029	0,9
Bruttowertschöpfung in Mio. EUR	608	1,2
Investitionen in Mio. EUR	285	5,4
Personalaufwand in Mio. EUR	169	0,5

Wirtschaftskennzahlen 2023 (oder letztverfügbar) *	Werte	Sparte **
Gründungsquote (Neugründungen in % der aktiven Fachgruppenmitglieder)	9,0	6,8
Arbeitnehmer (inkl. geringfügig Besch.) je Unternehmen	0,3	3,5
Ein-Personen-Unternehmen (EPU) - Anteil in %	85,4	67,9
Ø Personalaufwand je Arbeitnehmer - EUR	34.045	45.855
Ø Umsatz je Erwerbstätigen - EUR	85.272	127.288
Nettoquote (Bruttowertschöpfung in % des Produktionswertes)	59,1	44,3
Investitionsquote (Investitionen in % der Umsatzerlöse)	22,6	4,3

* Fachgruppenmitgliedschaften: Ende 2023; Unternehmensneugründungen: Stand 2023; Unternehmen/Arbeitnehmer: Stand 2022 (WKO-Beschäftigungsstatistik); EPU: Ende 2022; Erwerbstätige, Personalaufwand, Umsätze, Wertschöpfung, Investitionen: Stand 2021

** Gesamtheit aller Fachverbände der Sparte Gewerbe und Handwerk; Daten der Leistungs- und Strukturstatistik: Gesamtheit der erfassten Bereiche

Quellen: Fachgruppenmitglieder: WKO-Mitgliederstatistik;
 Unternehmensneugründungen: WKO-Gründungsstatistik;
 Unternehmen und Beschäftigte: WKO-Beschäftigungsstatistik;
 EPU: WKO-EPU-Auswertung;
 Leistungs- und Strukturdaten: STATISTIK AUSTRIA (Sonderauswertung der Leistungs- und Strukturstatistik in der Kammersystematik im Auftrag der WKO)

Film- und Musikwirtschaft (129)

Hauptdaten 2023 (oder letztverfügbar) *	Werte	%-Anteil an der Sparte GH **
Fachgruppenmitgliedschaften insgesamt (Mehrfachzählung)	7.432	1,9
Aktive Fachgruppenmitgliedschaften (Mehrfachzählung)	6.525	2,0
Unternehmensneugründungen (Fachgruppenmitgliedschaften)	560	2,5
Unternehmensneugründungen (Schwerpunktzuordnung)	489	2,6
Unternehmen (Schwerpunktzuordnung)	4.916	2,0
Arbeitnehmer (Beschäftigungsverhältnisse); ohne geringfügig Beschäftigte	2.991	0,4
Arbeitnehmer (Beschäftigungsverhältnisse); einschließlich geringfügig Beschäftigte	3.494	0,4
Umsatzerlöse in Mio. EUR	1.219	1,0
Produktionswert in Mio. EUR	617	0,6
Bruttowertschöpfung in Mio. EUR	333	0,7
Investitionen in Mio. EUR	50	0,9
Personalaufwand in Mio. EUR	204	0,6

Wirtschaftskennzahlen 2023 (oder letztverfügbar) *	Werte	Sparte **
Gründungsquote (Neugründungen in % der aktiven Fachgruppenmitglieder)	8,6	6,8
Arbeitnehmer (inkl. geringfügig Besch.) je Unternehmen	0,7	3,5
Ein-Personen-Unternehmen (EPU) - Anteil in %	77,4	67,9
Ø Personalaufwand je Arbeitnehmer - EUR	56.125	45.855
Ø Umsatz je Erwerbstätigen - EUR	163.026	127.288
Nettoquote (Bruttowertschöpfung in % des Produktionswertes)	54,0	44,3
Investitionsquote (Investitionen in % der Umsatzerlöse)	4,1	4,3

* Fachgruppenmitgliedschaften: Ende 2023; Unternehmensneugründungen: Stand 2023; Unternehmen/Arbeitnehmer: Stand 2022 (WKO-Beschäftigungsstatistik); EPU: Ende 2022; Erwerbstätige, Personalaufwand, Umsätze, Wertschöpfung, Investitionen: Stand 2021

** Gesamtheit aller Fachverbände der Sparte Gewerbe und Handwerk;
Daten der Leistungs- und Strukturstatistik: Gesamtheit der erfassten Bereiche

Quellen: Fachgruppenmitglieder: WKO-Mitgliederstatistik;
Unternehmensneugründungen: WKO-Gründungsstatistik;
Unternehmen und Beschäftigte: WKO-Beschäftigungsstatistik;
EPU: WKO-EPU-Auswertung;
Leistungs- und Strukturdaten: STATISTIK AUSTRIA (Sonderauswertung der Leistungs- und Strukturstatistik in der Kammersystematik im Auftrag der WKO)

Tabelle: Spartenmitglieder nach Bundesländern - INSGESAMT - Zeitreihe ¹

Bundesland	2010	2015	2019	2020	2021	2022	2023
Burgenland	9.424	14.366	15.408	15.836	15.642	15.874	15.650
Kärnten	12.904	19.223	21.431	21.961	22.263	22.472	22.918
Niederösterreich	46.636	67.237	75.645	77.665	79.324	79.182	78.782
Oberösterreich	35.557	46.882	52.643	54.194	55.702	56.106	56.115
Salzburg	14.655	19.032	20.945	21.358	21.830	22.124	22.501
Steiermark	28.387	42.510	49.912	51.768	52.871	53.710	54.411
Tirol	16.938	22.140	24.818	25.294	26.139	26.736	27.327
Vorarlberg	9.556	12.756	14.105	14.341	14.693	15.005	15.318
Wien	47.396	57.231	59.986	60.521	60.992	61.259	61.078
ÖSTERREICH	221.453	301.377	334.893	342.938	349.456	352.468	354.100

¹ Stand: jeweils 31.12.; die Mitgliedschaft in einer oder mehreren Fachgruppen der Sparte bedingt eine Spartenmitgliedschaft (unabhängig von Mitgliedschaften in anderen Sparten und unabhängig vom Tätigkeitsschwerpunkt des Unternehmens)

Quelle: WKO, Mitgliederstatistik (Erläuterungen: siehe Seite 42)

Tabelle: Spartenmitglieder nach Bundesländern - AKTIV - Zeitreihe ¹

Bundesland	2010	2015	2019	2020	2021	2022	2023
Burgenland	7.215	9.740	11.190	11.347	11.592	11.939	12.118
Kärnten	10.838	15.264	17.507	17.906	18.445	18.731	19.252
Niederösterreich	37.260	52.134	58.979	59.720	61.433	62.436	63.638
Oberösterreich	29.813	38.570	43.032	43.869	45.180	46.008	46.543
Salzburg	11.941	15.288	17.154	17.335	17.982	18.352	18.786
Steiermark	23.841	34.264	40.535	41.647	43.071	44.335	45.241
Tirol	14.338	18.638	21.062	21.606	22.514	23.261	23.848
Vorarlberg	8.189	10.804	11.928	12.145	12.532	12.845	13.201
Wien	38.079	44.969	47.770	47.866	48.934	49.571	50.009
ÖSTERREICH	181.514	239.671	269.157	273.441	281.683	287.478	292.636

¹ Stand: jeweils 31.12.; die Mitgliedschaft in einer oder mehreren Fachgruppen der Sparte bedingt eine Spartenmitgliedschaft (unabhängig von Mitgliedschaften in anderen Sparten und unabhängig vom Tätigkeitsschwerpunkt des Unternehmens)

Quelle: WKO, Mitgliederstatistik (Erläuterungen: siehe Seite 59)

Tabelle: Fachgruppenmitglieder - INSGESAMT - Zeitreihe ¹

Fachverband	2015	2020	2022	2023
Bau	15.964	18.191	19.645	19.901
Dachdecker, Glaser und Spengler	3.196	3.300	3.337	3.358
Hafner, Platten- und Fliesenleger und Keramiker	2.040	2.203	2.288	2.381
Maler und Tapezierer	6.051	6.714	7.089	7.108
Bauhilfsgewerbe	14.470	13.054	12.946	12.762
Holzbau	2.216	2.405	2.497	2.522
Tischler und Holzgestalter	10.185	10.886	11.186	11.225
Metalltechniker	10.097	11.053	11.559	11.671
Sanitär-, Heizungs- und Lüftungstechniker	6.255	6.942	7.396	7.526
Elektro-, Gebäude-, Alarm- und Kommunikationstechniker	12.348	13.561	14.807	15.843
Kunststoffverarbeiter	764	768	775	786
Mechatroniker	7.625	8.765	9.524	9.693
Fahrzeugtechnik	8.110	8.916	9.332	9.491
Kunsthandwerke	6.483	9.320	10.747	11.496
Mode und Bekleidungstechnik	5.151	6.376	6.731	6.759
Gesundheitsberufe	2.789	2.682	2.659	2.617
Lebensmittelgewerbe	6.076	6.877	7.216	7.265
Fußpfleger, Kosmetiker und Masseure	18.383	24.078	25.324	26.115
Gärtner und Floristen	4.938	5.637	5.962	6.067
Berufsfotografie	7.722	10.224	10.902	11.182
Chemisches Gewerbe und Denkmal-, Fassaden- und Gebäudereiniger	13.063	15.831	17.483	18.147
Friseure	8.600	9.861	10.288	10.521
Rauchfangkehrer und Bestatter	1.235	1.187	1.169	1.155
Gewerbliche Dienstleister	26.629	29.563	31.539	32.440
Personenberatung und Personenbetreuung	85.621	99.462	96.157	92.367
Persönliche Dienstleister	35.734	39.274	40.218	41.266
Film und Musikwirtschaft	5.377	6.582	7.206	7.432
SPARTE GEWERBE UND HANDWERK ²	327.238	373.951	386.217	389.183
GEWERBLICHE WIRTSCHAFT ³	803.549	878.698	906.520	912.029
Anteil Gewerbe und Handwerk (%) ⁴	40,7	42,6	42,6	42,7

¹ Stand: jeweils 31.12.; Mehrfachzählung bei aktiver Mitgliedschaft in mehreren Fachgruppen;

² einschließlich "Fachgruppe nicht zuordenbar"

³ Gesamtheit aller Fachverbände aller sieben Sparten (aktive Fachgruppenmitgliedschaften)

⁴ Sparte Gewerbe und Handwerk in % der Gewerblichen Wirtschaft

Quelle: WKO, Mitgliederstatistik (Erläuterungen: siehe Seite 59)

Tabelle: Fachgruppenmitglieder - AKTIV - Zeitreihe ¹

Fachverband	2015	2020	2022	2023
Bau	12.959	15.321	16.808	16.999
Dachdecker, Glaser und Spengler	2.913	3.046	3.113	3.131
Hafner, Platten- und Fliesenleger und Keramiker	1.851	2.025	2.111	2.197
Maler und Tapezierer	5.311	6.029	6.420	6.436
Bauhilfsgewerbe	11.588	10.936	11.006	10.906
Holzbau	1.970	2.177	2.273	2.286
Tischler und Holzgestalter	9.031	9.748	10.082	10.096
Metalltechniker	8.856	9.896	10.407	10.509
Sanitär-, Heizungs- und Lüftungstechniker	5.605	6.326	6.784	6.880
Elektro-, Gebäude-, Alarm- und Kommunikationstechniker	10.095	11.232	12.586	13.646
Kunststoffverarbeiter	664	693	707	719
Mechatroniker	6.618	7.712	8.481	8.637
Fahrzeugtechnik	7.496	8.276	8.669	8.831
Kunsthandwerke	5.434	7.883	9.315	10.029
Mode und Bekleidungstechnik	4.518	5.683	6.020	6.035
Gesundheitsberufe	2.648	2.559	2.534	2.492
Lebensmittelgewerbe	5.465	6.171	6.486	6.553
Fußpfleger, Kosmetiker und Masseur	15.648	20.465	21.590	22.343
Gärtner und Floristen	4.121	4.836	5.171	5.305
Berufsfotografie	7.051	9.140	9.805	10.055
Chemisches Gewerbe und Denkmal-, Fassaden- und Gebäudereiniger	10.670	13.513	15.217	15.850
Friseure	7.996	9.209	9.625	9.873
Rauchfangkehrer und Bestatter	1.179	1.132	1.115	1.098
Gewerbliche Dienstleister	20.271	23.582	25.944	26.941
Personenberatung und Personenbetreuung	61.029	67.396	67.153	66.581
Persönliche Dienstleister	25.383	28.614	30.124	31.416
Film und Musikwirtschaft	4.519	5.620	6.303	6.525
SPARTE GEWERBE UND HANDWERK ²	261.001	299.450	316.065	322.453
GEWERBLICHE WIRTSCHAFT ³	645.755	717.267	754.167	765.137
Anteil Gewerbe und Handwerk (%) ⁴	40,4	41,7	41,9	42,1

¹ Stand: jeweils 31.12.; Mehrfachzählung bei aktiver Mitgliedschaft in mehreren Fachgruppen;

² einschließlich "Fachgruppe nicht zuordenbar"

³ Gesamtheit aller Fachverbände aller sieben Sparten (aktive Fachgruppenmitgliedschaften)

⁴ Sparte Gewerbe und Handwerk in % der Gewerblichen Wirtschaft

Quelle: WKO, Mitgliederstatistik (Erläuterungen: siehe Seite 59)

Tabelle: Gründungen und Gründungsintensität 2023 ¹

Fachverband	Gründungen (Einfachzählung) ²	Gründungen (Mehrfachzählung) ³	Gründungs- intensität ⁴
Bau	752	850	5,0
Dachdecker, Glaser und Spengler	101	118	3,8
Hafner, Platten- und Fliesenleger und Keramiker	102	111	5,1
Maler und Tapezierer	314	355	5,5
Bauhilfsgewerbe	316	420	3,9
Holzbau	49	64	2,8
Tischler und Holzgestalter	336	395	3,9
Metalltechniker	312	378	3,6
Sanitär-, Heizungs- und Lüftungstechniker	278	360	5,2
Elektro-, Gebäude-, Alarm- und Kommunikationstechniker	830	1.029	7,5
Kunststoffverarbeiter	22	24	3,3
Mechatroniker	238	315	3,6
Fahrzeugtechnik	145	197	2,2
Kunsthandwerke	1.149	1.303	13,0
Mode und Bekleidungstechnik	387	474	7,9
Gesundheitsberufe	53	57	2,3
Lebensmittelgewerbe	230	279	4,3
Fußpfleger, Kosmetiker und Masseure	1.193	1.294	5,8
Gärtner und Floristen	239	290	5,5
Berufsfotografie	785	887	8,8
Chemisches Gewerbe und Denkmal-, Fassaden- und Gebäudereiniger	1.324	1.698	10,7
Friseure	421	455	4,6
Rauchfangkehrer und Bestatter	13	14	1,3
Gewerbliche Dienstleister	1.675	2.193	8,1
Personenberatung und Personenbetreuung	4.852	6.127	9,2
Persönliche Dienstleister	2.325	2.835	9,0
Film und Musikwirtschaft	489	560	8,6
SPARTE GEWERBE UND HANDWERK ⁵	19.015	23.289	7,2
GEWERBLICHE WIRTSCHAFT ⁶	40.673	51.345	6,7
Anteil Gewerbe und Handwerk (%) ⁷	46,8	45,4	.

¹ vorläufige Daten

² näherungsweise Zuordnung zu Fachverbänden nach dem Tätigkeitsschwerpunkt

³ Mehrfachzählung bei Mitgliedschaft in mehreren Fachgruppen

⁴ Gründungen (Mehrfachzählung) in % der Zahl der aktiven Fachgruppenmitglieder (Mehrfachzählung)

⁵ einschließlich "Gewerbe nicht näher spezifiziert"

⁶ Gesamtheit aller Fachverbände aller sieben Sparten

⁷ Sparte Gewerbe und Handwerk in % der Gewerblichen Wirtschaft

Tabelle: Unternehmensneugründungen - Zeitreihe ¹

Fachverband	2015	2020	2022	2023
Bau	664	718	795	752
Dachdecker, Glaser und Spengler	58	70	89	101
Hafner, Platten- und Fliesenleger und Keramiker	62	61	68	102
Maler und Tapezierer	208	293	348	314
Bauhilfsgewerbe	624	301	342	316
Holzbau	67	59	67	49
Tischler und Holzgestalter	280	325	330	336
Metalltechniker	286	285	326	312
Sanitär-, Heizungs- und Lüftungstechniker	168	235	276	278
Elektro-, Gebäude-, Alarm- und Kommunikationstechniker	436	382	680	830
Kunststoffverarbeiter	24	13	17	22
Mechatroniker	170	278	271	238
Fahrzeugtechnik	121	114	138	145
Kunsthandwerke	681	822	977	1.149
Mode und Bekleidungstechnik	320	517	435	387
Gesundheitsberufe	64	43	48	53
Lebensmittelgewerbe	174	279	235	230
Fußpfleger, Kosmetiker und Masseur	878	1.188	1.130	1.193
Gärtner und Floristen	181	211	226	239
Berufsfotografie	768	747	824	785
Chemisches Gewerbe und Denkmal-, Fassaden- und Gebäudereiniger	1.008	1.080	1.345	1.324
Friseure	378	456	396	421
Rauchfangkehrer und Bestatter	11	15	6	13
Gewerbliche Dienstleister	1.213	1.295	1.574	1.675
Personenberatung und Personenbetreuung	10.470	6.290	5.347	4.852
Persönliche Dienstleister	1.911	1.823	2.212	2.325
Film und Musikwirtschaft	346	427	517	489
SPARTE GEWERBE UND HANDWERK ²	21.573	18.333	19.020	19.015
GEWERBLICHE WIRTSCHAFT ³	38.636	38.857	39.360	40.673
Anteil Gewerbe und Handwerk (%) ⁴	55,8	47,2	48,3	46,8

¹ 2023: vorläufige Daten; näherungsweise Zuordnung zu Fachverbänden nach dem Tätigkeitsschwerpunkt

² einschließlich "Gewerbe nicht näher spezifiziert"

³ Gesamtheit aller Fachverbände aller sieben Sparten (Einfachzählung)

⁴ Sparte Gewerbe und Handwerk in % der Gewerblichen Wirtschaft

Quelle: WKO, Gründungsstatistik (Erläuterungen: siehe Seite 61)

Tabelle: Gründungen (Einzelunternehmen) nach Geschlecht 2023 ¹

Fachverband	Männer	Frauen	Frauenanteil (in %) ²
Bau	338	16	4,5
Dachdecker, Glaser und Spengler	73	4	5,2
Hafner, Platten- und Fliesenleger und Keramiker	67	14	17,3
Maler und Tapezierer	150	106	41,4
Bauhilfsgewerbe	200	16	7,4
Holzbau	36	0	0,0
Tischler und Holzgestalter	257	34	11,7
Metalltechniker	202	31	13,3
Sanitär-, Heizungs- und Lüftungstechniker	166	4	2,4
Elektro-, Gebäude-, Alarm- und Kommunikationstechniker	539	37	6,4
Kunststoffverarbeiter	16	3	15,8
Mechatroniker	159	6	3,6
Fahrzeugtechnik	101	7	6,5
Kunsthandwerke	295	840	74,0
Mode und Bekleidungstechnik	85	288	77,2
Gesundheitsberufe	24	11	31,4
Lebensmittelgewerbe	73	115	61,2
Fußpfleger, Kosmetiker und Masseur	142	1.017	87,7
Gärtner und Floristen	155	56	26,5
Berufsfotografie	371	398	51,8
Chemisches Gewerbe und Denkmal-, Fassaden- und Gebäudereiniger	742	427	36,5
Friseure	128	259	66,9
Rauchfangkehrer und Bestatter	11	0	0,0
Gewerbliche Dienstleister	863	566	39,6
Personenberatung und Personenbetreuung	365	4.460	92,4
Persönliche Dienstleister	398	1.806	81,9
Film und Musikwirtschaft	351	77	18,0
SPARTE GEWERBE UND HANDWERK ³	6.348	10.616	62,6
GEWERBLICHE WIRTSCHAFT ⁴	16.816	17.332	50,8
Anteil Gewerbe und Handwerk (%) ⁵	37,7	61,3	.

¹ vorläufige Daten; näherungsweise Zuordnung zu Fachverbänden nach dem Tätigkeitsschwerpunkt

² Frauen in % aller Neugründungen (natürliche Personen; Einfachzählung)

³ einschließlich "Gewerbe nicht näher spezifiziert"

⁴ Gesamtheit aller Fachverbände aller sieben Sparten (Einfachzählung)

⁵ Sparte Gewerbe und Handwerk in % der Gewerblichen Wirtschaft

Quelle: WKO, Gründungsstatistik (Erläuterungen: siehe Seite 61)

Tabelle: Unternehmen und Beschäftigte 2022

Fachverband	Unternehmen ¹	Unselbständig Beschäftigte ²	Beschäftigte je Unternehmen (%) ³
Bau	12.209	99.383	8,1
Dachdecker, Glaser und Spengler	2.580	17.781	6,9
Hafner, Platten- und Fliesenleger und Keramiker	1.853	6.387	3,4
Maler und Tapezierer	5.254	20.824	4,0
Bauhilfsgewerbe	7.618	37.543	4,9
Holzbau	1.659	11.989	7,2
Tischler und Holzgestalter	8.398	31.969	3,8
Metalltechniker	7.284	56.544	7,8
Sanitär-, Heizungs- und Lüftungstechniker	5.094	35.979	7,1
Elektro-, Gebäude-, Alarm- und Kommunikationstechniker	8.664	51.378	5,9
Kunststoffverarbeiter	534	18.750	35,1
Mechatroniker	4.971	51.228	10,3
Fahrzeugtechnik	5.853	25.123	4,3
Kunsthandwerke	6.609	3.346	0,5
Mode und Bekleidungstechnik	4.865	7.712	1,6
Gesundheitsberufe	1.807	10.356	5,7
Lebensmittelgewerbe	4.868	55.678	11,4
Fußpfleger, Kosmetiker und Masseur	19.108	6.445	0,3
Gärtner und Floristen	3.721	14.042	3,8
Berufsfotografie	7.424	1.571	0,2
Chemisches Gewerbe und Denkmal-, Fassaden- und Gebäudereiniger	9.921	78.228	7,9
Friseure	9.199	16.369	1,8
Rauchfangkehrer und Bestatter	961	4.907	5,1
Gewerbliche Dienstleister	17.556	156.954	8,9
Personenberatung und Personenbetreuung	60.055	1.907	0,0
Persönliche Dienstleister	17.923	5.260	0,3
Film und Musikwirtschaft	4.916	3.494	0,7
SPARTE GEWERBE UND HANDWERK	240.902	831.144	3,5
GEWERBLICHE WIRTSCHAFT⁴	539.973	2.767.098	5,1
Anteil Gewerbe und Handwerk (%)⁵	44,6	30,0	.

¹ Gesamtzahl der Unternehmen; Jahresdurchschnittswerte;

Einfachzählung (Zuordnung zu Fachverbänden nach dem Tätigkeitsschwerpunkt des Unternehmens)

² Beschäftigungsverhältnisse; einschließlich geringfügig Beschäftigte; Jahresdurchschnittswerte)

³ durchschnittliche Zahl der Beschäftigten (einschließlich geringfügig Beschäftigte) je Unternehmen

⁴ Gesamtheit der Fachverbände aller sieben Sparten (Schwerpunktzuordnung)

⁵ Sparte Gewerbe und Handwerk in % der Gewerblichen Wirtschaft

Tabelle: Unternehmen nach Unternehmensgrößenklassen 2022 ¹

Fachverband	Unternehmensgröße (Zahl der Beschäftigten)				SUMME
	0-9	10-49	50-249	250 +	
Bau	11.128	1.083	240	34	12.485
Dachdecker, Glaser und Spengler	2.243	353	30	2	2.628
Hafner, Platten- und Fliesenleger und Keramiker	1.740	135	7	0	1.882
Maler und Tapezierer	4.936	422	17	2	5.377
Bauhilfsgewerbe	7.047	541	77	9	7.674
Holzbau	1.401	272	14	1	1.688
Tischler und Holzgestalter	7.794	654	55	4	8.507
Metalltechniker	6.285	933	178	20	7.416
Sanitär-, Heizungs- und Lüftungstechniker	4.315	849	84	4	5.252
Elektro-, Gebäude-, Alarm- und Kommunikationstechniker	7.888	887	123	25	8.923
Kunststoffverarbeiter	330	135	67	11	543
Mechatroniker	4.312	603	147	23	5.085
Fahrzeugtechnik	5.380	560	40	1	5.981
Kunsthandwerke	6.789	41	11	0	6.841
Mode und Bekleidungstechnik	4.807	94	18	3	4.922
Gesundheitsberufe	1.654	161	13	4	1.832
Lebensmittelgewerbe	3.950	834	153	29	4.966
Fußpfleger, Kosmetiker und Masseur	18.836	60	2	0	18.898
Gärtner und Floristen	3.554	186	10	4	3.754
Berufsfotografie	7.496	24	1	0	7.521
Chemisches Gewerbe und Denkmal-, Fassaden- und Gebäudereiniger	9.428	642	171	39	10.280
Friseur	9.122	162	7	1	9.292
Rauchfangkehrer und Bestatter	905	58	3	0	966
Gewerbliche Dienstleister	16.791	771	325	87	17.974
Personenberatung und Personenbetreuung	60.667	22	3	0	60.692
Persönliche Dienstleister	17.925	50	5	2	17.982
Film und Musikwirtschaft	4.915	62	3	1	4.981
SPARTE GEWERBE UND HANDWERK	231.638	10.594	1.804	306	244.342
GEWERBLICHE WIRTSCHAFT ²	514.217	28.324	5.734	1.293	549.568
Anteil Gewerbe und Handwerk (%) ³	45,0	37,4	31,5	23,7	44,5

¹ Stand: Dezember 2022;

 Einfachzählung (Zuordnung zu Fachverbänden nach dem Tätigkeitsschwerpunkt des Unternehmens);
 Größenklassen der unselbständig Beschäftigten (Beschäftigungsverhältnisse; ohne geringfügig Beschäftigte)

² Gesamtheit der Fachverbände aller sieben Sparten (Schwerpunktzusammenfassung)

³ Sparte Gewerbe und Handwerk in % der Gewerblichen Wirtschaft

Quelle: WKO, Beschäftigungsstatistik (Erläuterungen: siehe Seite 60)

Tabelle: Ein-Personen-Unternehmen (EPU) 2022

Fachverband	Anzahl EPU ¹	Mitgliedschaften ²	EPU-Anteil (in %)
Bau	6.175	16.808	36,7
Dachdecker, Glaser und Spengler	772	3.113	24,8
Hafner, Platten- und Fliesenleger und Keramiker	869	2.111	41,2
Maler und Tapezierer	2.651	6.420	41,3
Bauhilfsgewerbe	4.301	11.006	39,1
Holzbau	712	2.273	31,3
Tischler und Holzgestalter	4.788	10.082	47,5
Metalltechniker	3.829	10.407	36,8
Sanitär-, Heizungs- und Lüftungstechniker	1.721	6.784	25,4
Elektro-, Gebäude-, Alarm- und Kommunikationstechniker	5.398	12.586	42,9
Kunststoffverarbeiter	150	707	21,2
Mechatroniker	3.016	8.481	35,6
Fahrzeugtechnik	2.395	8.669	27,6
Kunsthandwerke	8.109	9.315	87,1
Mode und Bekleidungstechnik	4.536	6.020	75,3
Gesundheitsberufe	602	2.534	23,8
Lebensmittelgewerbe	2.240	6.486	34,5
Fußpfleger, Kosmetiker und Masseure	18.044	21.590	83,6
Gärtner und Floristen	2.461	5.171	47,6
Berufsfotografie	8.512	9.805	86,8
Chemisches Gewerbe und Denkmal-, Fassaden- und Gebäudereiniger	8.368	15.217	55,0
Friseure	5.197	9.625	54,0
Rauchfangkehrer und Bestatter	144	1.115	12,9
Gewerbliche Dienstleister	15.889	25.944	61,2
Personenberatung und Personenbetreuung	65.860	67.153	98,1
Persönliche Dienstleister	25.712	30.124	85,4
Film und Musikwirtschaft	4.876	6.303	77,4
SPARTE GEWERBE UND HANDWERK ³	195.296	287.478	67,9
GEWERBLICHE WIRTSCHAFT ⁴	350.981	576.063	60,9
Anteil Gewerbe und Handwerk (%) ⁵	.	.	.

¹ Stand: Dezember 2022; Definition gemäß EPU-Auswertung; Mehrfachzählung

² aktive Fachgruppenmitgliedschaften; Stand:31.12.; Mehrfachzählung

³ Daten auf Basis der Spartenmitgliedschaften (entspricht nicht der Summe auf Fachverbandsebene)

⁴ Daten auf Basis der Kammermitgliedschaften (entspricht nicht der Summe auf Fachverbandsebene)

⁵ Anteile aufgrund unterschiedlicher Auswertungsebenen (Kammer-/Sparten-/Fachverbandsmitgliedschaften) nicht aussagekräftig

Tabelle: Unselbständig Beschäftigte - Zeitreihe ¹

Fachverband	2015	2020	2021	2022
Bau	82.778	91.738	98.332	99.383
Dachdecker, Glaser und Spengler	17.003	17.115	17.866	17.781
Hafner, Platten- und Fliesenleger und Keramiker	6.049	5.970	6.330	6.387
Maler und Tapezierer	20.651	20.651	20.846	20.824
Bauhilfsgewerbe	30.464	35.992	37.525	37.543
Holzbau	10.362	11.432	11.834	11.989
Tischler und Holzgestalter	31.522	31.091	32.006	31.969
Metalltechniker	47.973	52.973	55.554	56.544
Sanitär-, Heizungs- und Lüftungstechniker	34.889	35.007	36.151	35.979
Elektro-, Gebäude-, Alarm- und Kommunikationstechniker	41.452	46.694	49.142	51.378
Kunststoffverarbeiter	16.997	18.336	18.272	18.750
Mechatroniker	42.220	46.871	48.281	51.228
Fahrzeugtechnik	23.712	25.170	24.983	25.123
Kunsthandwerke	3.309	3.194	3.181	3.346
Mode und Bekleidungstechnik	8.858	7.645	7.517	7.712
Gesundheitsberufe	9.469	9.528	10.125	10.356
Lebensmittelgewerbe	50.592	52.785	54.392	55.678
Fußpfleger, Kosmetiker und Masseure	5.707	5.670	6.330	6.445
Gärtner und Floristen	12.013	12.173	13.049	14.042
Berufsfotografie	2.008	1.746	1.616	1.571
Chemisches Gewerbe und Denkmal-, Fassaden- und Gebäudereiniger	66.489	75.576	78.081	78.228
Friseure	19.952	17.620	17.334	16.369
Rauchfangkehrer und Bestatter	4.865	4.978	5.075	4.907
Gewerbliche Dienstleister	114.658	129.258	145.193	156.954
Personenberatung und Personenbetreuung	1.173	1.640	1.813	1.907
Persönliche Dienstleister	4.288	5.023	5.128	5.260
Film und Musikwirtschaft	2.761	3.070	3.464	3.494
SPARTE GEWERBE UND HANDWERK	712.211	768.946	809.420	831.144
GEWERBLICHE WIRTSCHAFT ²	2.483.189	2.612.394	2.674.517	2.767.098
Anteil Gewerbe und Handwerk (%) ³	28,7	29,4	30,3	30,0

¹ Jahresdurchschnittswerte; Beschäftigungsverhältnisse; einschließlich geringfügig Beschäftigte

² Gesamtheit aller Fachverbände aller sieben Sparten (Einfachzählung)

³ Sparte Gewerbe und Handwerk in % der Gewerblichen Wirtschaft

Quelle: WKO, Beschäftigungsstatistik (Erläuterungen: siehe Seite 60)

Tabelle: Unselbständig Beschäftigte (Arbeiter/Angestellte) 2022 ¹

Fachverband	Arbeiter	Angestellte	Arbeiter- anteil (in %)
Bau	66.546	29.454	67,0
Dachdecker, Glaser und Spengler	12.364	4.134	69,5
Hafner, Platten- und Fliesenleger und Keramiker	4.172	1.654	65,3
Maler und Tapezierer	14.968	4.320	71,9
Bauhilfsgewerbe	27.218	9.630	72,5
Holzbau	7.537	2.905	62,9
Tischler und Holzgestalter	20.861	8.762	65,3
Metalltechniker	34.381	18.822	60,8
Sanitär-, Heizungs- und Lüftungstechniker	21.221	10.686	59,0
Elektro-, Gebäude-, Alarm- und Kommunikationstechniker	25.940	20.334	50,5
Kunststoffverarbeiter	11.043	7.181	58,9
Mechatroniker	16.859	32.459	32,9
Fahrzeugtechnik	13.748	8.293	54,7
Kunsthandwerke	1.995	1.262	59,6
Mode und Bekleidungstechnik	5.472	2.166	71,0
Gesundheitsberufe	3.562	5.850	34,4
Lebensmittelgewerbe	42.222	11.732	75,8
Fußpfleger, Kosmetiker und Masseure	4.861	1.212	75,4
Gärtner und Floristen	9.985	3.219	71,1
Berufsfotografie	450	1.095	28,6
Chemisches Gewerbe und Denkmal-, Fassaden- und Gebäudereiniger	62.141	15.890	79,4
Friseure	13.488	889	82,4
Rauchfangkehrer und Bestatter	3.002	1.649	61,2
Gewerbliche Dienstleister	109.650	46.420	69,9
Personenberatung und Personenbetreuung	361	1.542	18,9
Persönliche Dienstleister	1.537	3.289	29,2
Film und Musikwirtschaft	243	3.239	6,9
SPARTE GEWERBE UND HANDWERK	535.827	258.089	64,5
GEWERBLICHE WIRTSCHAFT ²	1.274.765	1.405.563	46,1
Anteil Gewerbe und Handwerk (%) ³	42,0	18,4	.

¹ Jahresdurchschnittswerte; Beschäftigungsverhältnisse; einschließlich geringfügig Beschäftigte; ohne Lehrlinge

² Gesamtheit aller Fachverbände aller sieben Sparten (Einfachzählung)

³ Sparte Gewerbe und Handwerk in % der Gewerblichen Wirtschaft

Quelle: WKO, Beschäftigungsstatistik (Erläuterungen: siehe Seite 60)

Tabelle: Unselbständig Beschäftigte nach Geschlecht 2022 ¹

Fachverband	Männer	Frauen	Frauen- anteil (in %)
Bau	86.789	12.594	12,7
Dachdecker, Glaser und Spengler	14.604	3.176	17,9
Hafner, Platten- und Fliesenleger und Keramiker	5.098	1.289	20,2
Maler und Tapezierer	15.555	5.269	25,3
Bauhilfsgewerbe	32.104	5.438	14,5
Holzbau	10.457	1.532	12,8
Tischler und Holzgestalter	24.452	7.517	23,5
Metalltechniker	45.932	10.613	18,8
Sanitär-, Heizungs- und Lüftungstechniker	29.601	6.378	17,7
Elektro-, Gebäude-, Alarm- und Kommunikationstechniker	42.166	9.211	17,9
Kunststoffverarbeiter	13.014	5.736	30,6
Mechatroniker	38.879	12.349	24,1
Fahrzeugtechnik	19.273	5.849	23,3
Kunsthandwerke	1.634	1.711	51,1
Mode und Bekleidungstechnik	2.548	5.164	67,0
Gesundheitsberufe	3.724	6.632	64,0
Lebensmittelgewerbe	25.623	30.055	54,0
Fußpfleger, Kosmetiker und Masseure	818	5.627	87,3
Gärtner und Floristen	6.437	7.605	54,2
Berufsfotografie	542	1.028	65,5
Chemisches Gewerbe und Denkmal-, Fassaden- und Gebäudereiniger	27.357	50.871	65,0
Friseure	2.522	13.847	84,6
Rauchfangkehrer und Bestatter	3.278	1.628	33,2
Gewerbliche Dienstleister	108.742	48.212	30,7
Personenberatung und Personenbetreuung	528	1.379	72,3
Persönliche Dienstleister	2.252	3.008	57,2
Film und Musikwirtschaft	1.786	1.709	48,9
SPARTE GEWERBE UND HANDWERK	565.715	265.429	31,9
GEWERBLICHE WIRTSCHAFT ²	1.674.308	1.092.791	39,5
Anteil Gewerbe und Handwerk (%) ³	33,8	24,3	.

¹ Jahresdurchschnittswerte; Beschäftigungsverhältnisse; einschließlich geringfügig Beschäftigte

² Gesamtheit aller Fachverbände aller sieben Sparten (Einfachzählung)

³ Sparte Gewerbe und Handwerk in % der Gewerblichen Wirtschaft

Quelle: WKO, Beschäftigungsstatistik (Erläuterungen: siehe Seite 60)

Tabelle: Unselbständig Beschäftigte nach Unternehmensgrößenklassen 2022 ¹

Fachverband	Unternehmensgröße (Zahl der Beschäftigten)				SUMME
	0-9	10-49	50-249	250 +	
Bau	13.537	22.231	22.951	15.022	73.741
Dachdecker, Glaser und Spengler	4.359	6.970	G	G	14.401
Hafner, Platten- und Fliesenleger und Keramiker	2.254	2.364	727	0	5.345
Maler und Tapezierer	6.828	7.629	G	G	16.746
Bauhilfsgewerbe	7.659	10.557	6.608	3.615	28.439
Holzbau	2.271	5.365	G	G	9.377
Tischler und Holzgestalter	8.637	12.895	4.903	2.304	28.739
Metalltechniker	8.536	20.321	17.275	7.630	53.762
Sanitär-, Heizungs- und Lüftungstechniker	8.286	16.522	7.468	1.990	34.266
Elektro-, Gebäude-, Alarm- und Kommunikationstechniker	9.264	17.772	11.399	10.997	49.432
Kunststoffverarbeiter	606	3.299	6.631	8.058	18.594
Mechatroniker	4.774	13.315	14.699	17.794	50.582
Fahrzeugtechnik	9.603	10.349	G	G	23.476
Kunsthandwerke	896	750	1.286	0	2.932
Mode und Bekleidungstechnik	1.525	1.982	2.061	1.332	6.900
Gesundheitsberufe	3.211	2.957	1.277	2.134	9.579
Lebensmittelgewerbe	6.015	17.020	16.239	11.340	50.614
Fußpfleger, Kosmetiker und Masseure	3.920	G	G	0	4.825
Gärtner und Floristen	4.150	3.244	760	1.617	9.771
Berufsfotografie	653	G	G	0	1.127
Chemisches Gewerbe und Denkmal-, Fassaden- und Gebäudereiniger	6.731	13.105	17.866	30.846	68.548
Friseure	9.632	2.694	G	G	14.121
Rauchfangkehrer und Bestatter	2.845	864	366	0	4.075
Gewerbliche Dienstleister	7.307	17.325	34.874	70.425	129.931
Personenberatung und Personenbetreuung	609	515	252	0	1.376
Persönliche Dienstleister	1.626	957	G	G	4.234
Film und Musikwirtschaft	1.119	1.039	G	G	2.627
SPARTE GEWERBE UND HANDWERK	136.853	213.241	177.643	189.823	717.560
GEWERBLICHE WIRTSCHAFT ²	362.141	570.478	582.998	1.028.427	2.544.044
Anteil Gewerbe und Handwerk (%) ³	37,8	37,4	30,5	18,5	28,2

¹ Unselbständig Beschäftigte (Beschäftigungsverhältnisse); Stand: Dezember 2022;
Einfachzählung (Zuordnung zu Fachverbänden nach dem Tätigkeitsschwerpunkt des Unternehmens);
Größenklassen der unselbständig Beschäftigten (Beschäftigungsverhältnisse; ohne geringfügig Beschäftigte)

² Gesamtheit der Fachverbände aller sieben Sparten (Schwerpunktzusammenfassung)

³ Sparte Gewerbe und Handwerk in % der Gewerblichen Wirtschaft

Tabelle: Lehrlinge - Zeitreihe ¹

Fachverband	2015	2020	2022	2023
Bau	2.688	3.007	3.141	2.882
Dachdecker, Glaser und Spengler	1.430	1.285	1.274	1.259
Hafner, Platten- und Fliesenleger und Keramiker	731	649	642	626
Maler und Tapezierer	1.882	1.746	1.621	1.552
Bauhilfsgewerbe	507	591	589	543
Holzbau	1.524	1.788	1.941	1.968
Tischler und Holzgestalter	2.679	2.511	2.521	2.417
Metalltechniker	4.903	4.772	4.778	4.825
Sanitär-, Heizungs- und Lüftungstechniker	3.959	4.245	4.454	4.367
Elektro-, Gebäude-, Alarm- und Kommunikationstechniker	5.820	6.233	6.652	6.793
Kunststoffverarbeiter	556	535	513	504
Mechatroniker	2.026	2.283	2.395	2.393
Fahrzeugtechnik	7.810	8.342	8.412	8.585
Kunsthandwerke	135	140	124	155
Mode und Bekleidungstechnik	135	106	83	96
Gesundheitsberufe	1.119	1.056	1.234	1.224
Lebensmittelgewerbe	2.252	2.009	2.016	1.987
Fußpfleger, Kosmetiker und Masseure	684	642	617	624
Gärtner und Floristen	789	776	807	771
Berufsfotografie	89	45	34	30
Chemisches Gewerbe und Denkmal-, Fassaden- und Gebäudereiniger	218	187	221	246
Friseure	3.893	3.152	2.283	2.245
Rauchfangkehrer und Bestatter	296	288	263	252
Gewerbliche Dienstleister	189	202	212	226
Personenberatung und Personenbetreuung	2	7	3	9
Persönliche Dienstleister	21	35	52	50
Film und Musikwirtschaft	26	24	28	33
SPARTE GEWERBE UND HANDWERK ²	46.365	46.659	46.913	46.666
Lehrlinge insgesamt ³	92.760	92.602	92.321	92.575
Anteil Gewerbe und Handwerk (%) ⁴	50,0	50,4	50,8	50,4

¹ Stand: jeweils 31.12.

² einschließlich "nicht zuordenbar"

³ Summe der Fachverbände aller sieben Sparten

⁴ Sparte Gewerbe und Handwerk in % der Gewerblichen Wirtschaft

Quelle: WKO, Lehrlingsstatistik (Erläuterungen: siehe Seite 59)

Tabelle: Lehrbetriebe - Zeitreihe ¹

Fachverband	2015	2020	2022	2023
Bau	757	848	891	850
Dachdecker, Glaser und Spengler	706	646	639	620
Hafner, Platten- und Fliesenleger und Keramiker	388	365	351	346
Maler und Tapezierer	990	914	856	818
Bauhilfsgewerbe	323	359	368	350
Holzbau	613	671	691	697
Tischler und Holzgestalter	1.340	1.173	1.157	1.123
Metalltechniker	1.593	1.496	1.466	1.443
Sanitär-, Heizungs- und Lüftungstechniker	1.425	1.467	1.561	1.563
Elektro-, Gebäude-, Alarm- und Kommunikationstechniker	1.588	1.656	1.716	1.776
Kunststoffverarbeiter	114	108	90	90
Mechatroniker	531	565	633	627
Fahrzeugtechnik	2.427	2.571	2.554	2.533
Kunsthandwerke	73	71	66	78
Mode und Bekleidungstechnik	84	74	65	62
Gesundheitsberufe	459	417	414	413
Lebensmittelgewerbe	1.010	857	842	820
Fußpfleger, Kosmetiker und Masseure	366	343	318	312
Gärtner und Floristen	470	450	445	448
Berufsfotografie	65	34	24	23
Chemisches Gewerbe und Denkmal-, Fassaden- und Gebäudereiniger	106	96	129	139
Friseure	1.742	1.367	1.024	971
Rauchfangkehrer und Bestatter	236	217	209	200
Gewerbliche Dienstleister	107	109	124	133
Personenberatung und Personenbetreuung	2	4	3	7
Persönliche Dienstleister	15	23	26	20
Film und Musikwirtschaft	15	12	15	16
SPARTE GEWERBE UND HANDWERK ²	17.020	16.337	16.075	15.871
GEWERBLICHE WIRTSCHAFT ³	27.893	26.194	25.694	25.431
Anteil Gewerbe und Handwerk (%) ⁴	61,0	62,4	62,6	62,4

¹ Stand: jeweils 31.12.

² einschließlich "Fachgruppe nicht zuordenbar"

³ Summe der Fachverbände aller sieben Sparten

⁴ Sparte Gewerbe und Handwerk in % der Gewerblichen Wirtschaft

Quelle: WKO, Lehrlingsstatistik (Erläuterungen: siehe Seite 59)

Tabelle: Umsatzerlöse 2021

Fachverband	Umsatz ¹ Mio. EUR	Umsatz je Unternehmen ²	Umsatz je Erwerbstätigen ³
Bau	20.464	1.916	185
Dachdecker, Glaser und Spengler	2.767	1.177	136
Hafner, Platten- und Fliesenleger und Keramiker	855	517	105
Maler und Tapezierer	2.287	501	89
Bauhilfsgewerbe	6.733	1.036	153
Holzbau	2.246	1.495	167
Tischler und Holzgestalter	5.151	689	129
Metalltechniker	11.185	1.866	180
Sanitär-, Heizungs- und Lüftungstechniker	6.309	1.390	155
Elektro-, Gebäude-, Alarm- und Kommunikationstechniker	8.208	1.158	144
Kunststoffverarbeiter	4.042	8.386	216
Mechatroniker	10.999	2.588	209
Fahrzeugtechnik	5.663	1.098	186
Kunsthandwerke	605	175	91
Mode und Bekleidungstechnik	744	223	71
Gesundheitsberufe	1.196	720	101
Lebensmittelgewerbe	10.377	2.582	177
Fußpfleger, Kosmetiker und Masseure	490	32	23
Gärtner und Floristen	1.347	427	83
Berufsfotografie	271	49	38
Chemisches Gewerbe und Denkmal-, Fassaden- und Gebäudereiniger	6.070	831	72
Friseure	676	82	27
Rauchfangkehrer und Bestatter	493	550	84
Gewerbliche Dienstleister	10.023	929	68
Personenberatung und Personenbetreuung	344	21	19
Persönliche Dienstleister	1.259	129	85
Film und Musikwirtschaft	1.219	327	163
SPARTE GEWERBE UND HANDWERK	122.022	783	127
GEWERBLICHE WIRTSCHAFT ⁴	812.834	2.107	269
Anteil Gewerbe und Handwerk (%) ⁵	15,0	.	.

¹ Umsatzerlöse (ohne Umsatzsteuer)² in 1.000 EUR; Unternehmen laut Leistungs- und Strukturstatistik³ in 1.000 EUR; Beschäftigte (selbständig + unselbständig) laut Leistungs- und Strukturstatistik⁴ Gesamtheit aller von der Leistungs- und Strukturstatistik abgedeckten Bereiche⁵ Sparte Gewerbe und Handwerk in % der Gewerblichen Wirtschaft

Quelle: STATISTIK AUSTRIA (Sonderauswertung der Leistungs- und Strukturstatistik in der Kammerstatistik im Auftrag der WKO); Erläuterungen: siehe Seite 61/62

Tabelle: Produktionswert 2021

Fachverband	Produktionswert ¹ Mio. EUR	Prod.wert je Unternehmen ²	Prod.wert je Erwerbstätigen ³
Bau	20.001	1.873	181
Dachdecker, Glaser und Spengler	2.716	1.155	133
Hafner, Platten- und Fliesenleger und Keramiker	815	493	100
Maler und Tapezierer	2.191	480	85
Bauhilfsgewerbe	6.355	977	144
Holzbau	2.224	1.481	165
Tischler und Holzgestalter	4.765	638	119
Metalltechniker	10.518	1.754	170
Sanitär-, Heizungs- und Lüftungstechniker	6.148	1.355	151
Elektro-, Gebäude-, Alarm- und Kommunikationstechniker	7.763	1.095	136
Kunststoffverarbeiter	3.768	7.818	202
Mechatroniker	10.534	2.479	200
Fahrzeugtechnik	3.052	591	100
Kunsthandwerke	545	158	82
Mode und Bekleidungstechnik	694	208	66
Gesundheitsberufe	933	562	79
Lebensmittelgewerbe	9.453	2.352	161
Fußpfleger, Kosmetiker und Masseure	530	35	25
Gärtner und Floristen	985	313	61
Berufsfotografie	250	45	35
Chemisches Gewerbe und Denkmal-, Fassaden- und Gebäudereiniger	5.200	712	62
Friseure	777	94	31
Rauchfangkehrer und Bestatter	466	519	79
Gewerbliche Dienstleister	9.029	837	62
Personenberatung und Personenbetreuung	326	20	18
Persönliche Dienstleister	1.029	106	70
Film und Musikwirtschaft	617	166	83
SPARTE GEWERBE UND HANDWERK	111.684	717	117
GEWERBLICHE WIRTSCHAFT⁴	527.115	1.366	174
Anteil Gewerbe und Handwerk (%)⁵	21,2	.	.

¹ Produktionswert (ohne Umsatzsteuer)

² in 1.000 EUR; Unternehmen laut Leistungs- und Strukturstatistik

³ in 1.000 EUR; Beschäftigte (selbständig + unselbständig) laut Leistungs- und Strukturstatistik

⁴ Gesamtheit aller von der Leistungs- und Strukturstatistik abgedeckten Bereiche

⁵ Sparte Gewerbe und Handwerk in % der Gewerblichen Wirtschaft

Quelle: STATISTIK AUSTRIA (Sonderauswertung der Leistungs- und Strukturstatistik in der Kammerstatistik im Auftrag der WKO); Erläuterungen: siehe Seite 61/62

Tabelle: Wertschöpfung 2021

Fachverband	Wertschöpfung ¹ Mio. EUR	Wertschöpfung je Erwerbstätigen ²	Nettoquote in % ³
Bau	7.269	66	36,3
Dachdecker, Glaser und Spengler	1.146	56	42,2
Hafner, Platten- und Fliesenleger und Keramiker	381	47	46,8
Maler und Tapezierer	1.137	44	51,9
Bauhilfsgewerbe	2.658	60	41,8
Holzbau	806	60	36,2
Tischler und Holzgestalter	1.965	49	41,2
Metalltechniker	4.109	66	39,1
Sanitär-, Heizungs- und Lüftungstechniker	2.341	58	38,1
Elektro-, Gebäude-, Alarm- und Kommunikationstechniker	3.374	59	43,5
Kunststoffverarbeiter	1.366	73	36,2
Mechatroniker	4.323	82	41,0
Fahrzeugtechnik	1.473	48	48,3
Kunsthandwerke	210	32	38,6
Mode und Bekleidungstechnik	327	31	47,1
Gesundheitsberufe	568	48	60,8
Lebensmittelgewerbe	2.838	48	30,0
Fußpfleger, Kosmetiker und Masseure	303	14	57,2
Gärtner und Floristen	581	36	59,0
Berufsfotografie	132	18	52,8
Chemisches Gewerbe und Denkmal-, Fassaden- und Gebäudereiniger	3.239	38	62,3
Friseure	511	20	65,8
Rauchfangkehrer und Bestatter	314	53	67,5
Gewerbliche Dienstleister	6.973	48	77,2
Personenberatung und Personenbetreuung	211	12	64,8
Persönliche Dienstleister	608	41	59,1
Film und Musikwirtschaft	333	45	54,0
SPARTE GEWERBE UND HANDWERK	49.497	52	44,3
GEWERBLICHE WIRTSCHAFT ⁴	212.534	70	40,3
Anteil Gewerbe und Handwerk (%) ⁵	23,3	.	.

¹ Bruttowertschöpfung² in 1.000 EUR; Beschäftigte (selbständig + unselbständig) laut Leistungs- und Strukturstatistik³ Bruttowertschöpfung in % des Produktionswertes⁴ Gesamtheit aller von der Leistungs- und Strukturstatistik abgedeckten Bereiche⁵ Sparte Gewerbe und Handwerk in % der Gewerblichen Wirtschaft

Quelle: STATISTIK AUSTRIA (Sonderauswertung der Leistungs- und Strukturstatistik in der Kammersystematik im Auftrag der WKO); Erläuterungen: siehe Seite 61/62

Tabelle: Investitionen 2021

Fachverband	Investitionen ¹ Mio. EUR	Investitionen je Erwerbstätigen ²	Investitionen in % des Umsatzes ³
Bau	801	7.249	3,9
Dachdecker, Glaser und Spengler	105	5.133	3,8
Hafner, Platten- und Fliesenleger und Keramiker	27	3.254	3,1
Maler und Tapezierer	72	2.793	3,1
Bauhilfsgewerbe	487	11.055	7,2
Holzbau	97	7.194	4,3
Tischler und Holzgestalter	281	7.031	5,5
Metalltechniker	557	8.992	5,0
Sanitär-, Heizungs- und Lüftungstechniker	143	3.510	2,3
Elektro-, Gebäude-, Alarm- und Kommunikationstechniker	217	3.813	2,6
Kunststoffverarbeiter	231	12.337	5,7
Mechatroniker	464	8.799	4,2
Fahrzeugtechnik	129	4.230	2,3
Kunsthandwerke	21	3.123	3,4
Mode und Bekleidungstechnik	46	4.363	6,1
Gesundheitsberufe	46	3.907	3,9
Lebensmittelgewerbe	555	9.444	5,3
Fußpfleger, Kosmetiker und Masseure	13	595	2,6
Gärtner und Floristen	62	3.801	4,6
Berufsfotografie	16	2.233	5,9
Chemisches Gewerbe und Denkmal-, Fassaden- und Gebäudereiniger	275	3.274	4,5
Friseure	10	387	1,4
Rauchfangkehrer und Bestatter	28	4.756	5,7
Gewerbliche Dienstleister	279	1.905	2,8
Personenberatung und Personenbetreuung	6	308	1,6
Persönliche Dienstleister	285	19.278	22,6
Film und Musikwirtschaft	50	6.624	4,1
SPARTE GEWERBE UND HANDWERK	5.301	5.530	4,3
GEWERBLICHE WIRTSCHAFT ⁴	35.282	11.677	4,3
Anteil Gewerbe und Handwerk (%) ⁵	15,0	.	.

¹ Investitionen (ohne Umsatzsteuer)

² in EUR; Beschäftigte (selbständig + unselbständig) laut Leistungs- und Strukturstatistik

³ Investitionen in % der Umsatzerlöse (ohne Umsatzsteuer)

⁴ Gesamtheit aller von der Leistungs- und Strukturstatistik abgedeckten Bereiche

⁵ Sparte Gewerbe und Handwerk in % der Gewerblichen Wirtschaft

Quelle: STATISTIK AUSTRIA (Sonderauswertung der Leistungs- und Strukturstatistik in der Kammerstatistik im Auftrag der WKO); Erläuterungen: siehe Seite 61/62

Tabelle: Personalaufwand 2021

Fachverband	Personalaufwand ¹ Mio. EUR	Pers.aufwand je Erwerbstätigen ²	Pers.aufwand in % d. Prod.wertes ³
Bau	5.716	57.017	28,6
Dachdecker, Glaser und Spengler	869	48.067	32,0
Hafner, Platten- und Fliesenleger und Keramiker	260	40.399	31,9
Maler und Tapezierer	828	39.272	37,8
Bauhilfsgewerbe	1.873	49.832	29,5
Holzbau	575	47.819	25,9
Tischler und Holzgestalter	1.343	41.649	28,2
Metalltechniker	3.014	53.750	28,7
Sanitär-, Heizungs- und Lüftungstechniker	1.760	48.638	28,6
Elektro-, Gebäude-, Alarm- und Kommunikationstechniker	2.624	52.640	33,8
Kunststoffverarbeiter	994	54.214	26,4
Mechatroniker	3.151	64.696	29,9
Fahrzeugtechnik	1.057	42.407	34,6
Kunsthandwerke	128	40.353	23,4
Mode und Bekleidungstechnik	231	32.618	33,3
Gesundheitsberufe	389	38.452	41,7
Lebensmittelgewerbe	1.990	36.400	21,0
Fußpfleger, Kosmetiker und Masseure	105	17.633	19,9
Gärtner und Floristen	386	30.385	39,1
Berufsfotografie	44	27.816	17,8
Chemisches Gewerbe und Denkmal-, Fassaden- und Gebäudereiniger	2.494	32.449	48,0
Friseure	342	20.365	44,0
Rauchfangkehrer und Bestatter	198	39.831	42,5
Gewerbliche Dienstleister	5.973	43.988	66,1
Personenberatung und Personenbetreuung	43	27.001	13,1
Persönliche Dienstleister	169	34.045	16,4
Film und Musikwirtschaft	204	56.125	33,0
SPARTE GEWERBE UND HANDWERK	36.758	45.855	32,9
GEWERBLICHE WIRTSCHAFT ⁴	137.777	52.327	26,1
Anteil Gewerbe und Handwerk (%) ⁵	26,7	.	.

¹ Bruttolöhne und -gehälter plus Arbeitgeberbeiträge² in EUR; Unselbständig Beschäftigte lt. Leistungs- und Strukturstatistik³ Personalaufwand in % des Produktionswertes (ohne Umsatzsteuer)⁴ Gesamtheit aller von der Leistungs- und Strukturstatistik abgedeckten Bereiche⁵ Sparte Gewerbe und Handwerk in % der Gewerblichen Wirtschaft

Quelle: STATISTIK AUSTRIA (Sonderauswertung der Leistungs- und Strukturstatistik in der Kammersystematik im Auftrag der WKO); Erläuterungen: siehe Seite 61/62

Mitgliederstatistik

Die Führung der Aufzeichnungen über den Stand der Mitglieder fällt in die Kompetenz der einzelnen Wirtschaftskammern der Bundesländer. Österreich-Werte ergeben sich aus Summierung der Bundesländerstatistiken. Für ein Kammermitglied kann eine Mitgliedschaft in mehreren Sparten und Fachorganisationen bestehen.

Mehrfachmitgliedschaften sind auf unterschiedlichen Ebenen bedeutsam:

1. Regionale Mehrfachmitgliedschaften auf der Ebene der Kammermitglieder:
Ein Unternehmen ist in einem bestimmten Bundesland Kammermitglied, wenn in diesem Bundesland eine Gewerbeberechtigung zuerkannt wurde. Daraus folgt, dass Unternehmen, die in mehreren Bundesländern Berechtigungen besitzen, auch in mehreren Bundesländern als Kammermitglieder geführt werden.
2. Fachliche Mehrfachmitgliedschaften auf der Ebene der Sparten:
Verfügt ein Unternehmen über Berechtigungen, die in den Wirkungsbereich mehrerer Sparten fallen, so besteht in jeder dieser Sparten eine Mitgliedschaft.
3. Fachliche Mehrfachmitgliedschaften auf der Ebene der Fachorganisationen:
Wenn ein Unternehmen Berechtigungen besitzt, die in den Wirkungsbereich mehrerer Fachgruppen fallen, so besteht eine Mitgliedschaft in allen betroffenen Fachgruppen.

Die Konsequenz dieser Zugehörigkeitsregelungen ist, dass eine Reihe von Unternehmen gleichzeitig mehreren Bundesländern und/oder mehreren Sparten und/oder mehreren Fachorganisationen angehört. In diesen Auswertungen wird jede Mitgliedschaft eines Unternehmens erfasst.

Der Mitgliederstand insgesamt umfasst auch sog. ruhende Mitglieder. Davon sind jene „Unternehmen“ betroffen, die ihre Gewerbeberechtigung(en) nicht aktiv ausüben (=Nichtbetrieb). Aus Gründen der besseren Transparenz sind die ruhenden Mitgliedschaften eigens ausgewiesen, sodass die Zahl der aktiven Mitglieder ermittelt werden kann. Das Bestehen einer aktiven Mitgliedschaft ist aber nicht in jedem Fall mit der tatsächlichen Ausübung des Gewerbes gleichzusetzen, da es in einem bestimmten (nicht quantifizierbaren) Ausmaß auch sog. „Reservegewerbescheinhalter“ geben dürfte.

Lehrlingsstatistik

Die Ergebnisse der Lehrlingsstatistik basieren auf den Aufzeichnungen, die von den Lehrlingsstellen der Wirtschaftskammern in den Bundesländern erhoben werden. Die Lehrlingsstatistik kann somit als eine typische Sekundärstatistik angesehen werden. Sie baut auf Information auf, die für administrative und nicht primär statistische Zwecke gesammelt wurde. Auf der einen Seite ist dadurch eine hohe Kontrollintensität und Vollständigkeit gesichert, auf der anderen Seite mindern Unterschiede z.B. in der Wartungsintensität der Daten in den einzelnen Lehrlingsstellen die Vergleichbarkeit.

Bei der Aufteilung der Lehrlingszahlen nach Innungen, Gremien und Fachverbänden wurden die Einfachlehren nach dem Kriterium der Protokollierung laut Lehrvertrag zugeteilt (fachgruppenmäßige Zuordnung).

Beschäftigungsstatistik

Basis für die WKO-Beschäftigungsstatistik ist das integrierte Unternehmensregister, das auf dem statistischen Unternehmensregister der Statistik Austria aufbaut und um Einheiten aus dem Unternehmensregister für Verwaltungszwecke ergänzt wird, sowie die Zuordnungen von Beschäftigtendaten des Dachverbandes der Sozialversicherungsträger zum Unternehmensregister. Aufgrund der bestehenden Registerwartung, die zusätzlich zu der von Statistik Austria vergebenen ÖNACE-Branchenzuordnung eine Schwerpunktzuordnung der Unternehmen zur Kammersystematik bezweckt, werden österreichweit Verknüpfungen von Beschäftigtenständen und den Unternehmen der Wirtschaftskammern in Kammergliederung möglich.

Die Abgrenzung der gewerblichen Wirtschaft und damit die Entscheidung über die Einbeziehung in die Beschäftigungsstatistik erfolgt auf Unternehmensebene (rechtliche Einheit). Das bedeutet, dass bei breiter gefächerten Tätigkeiten das Unternehmen und dessen Beschäftigte demjenigen Wirtschaftszweig zugeordnet werden, der seiner wichtigsten Tätigkeit entspricht (im Gegensatz zur Mehrfachzählung zB im Rahmen der Mitgliederstatistik). Ebenso bedeutet es für Unternehmen, die zwar eine Mitgliedschaft in der Wirtschaftskammer besitzen, jedoch überwiegend in ‚nicht Kammer‘-Bereichen tätig sind, dass sie hier nicht erfasst werden.

Die Merkmale der Beschäftigungsstatistik beschränken sich auf die "Anzahl der Unternehmen" (rechtliche Einheiten) und auf die "Anzahl der unselbständig Beschäftigten" (Beschäftigungsverhältnisse). Die Auswertungen für Sparten und Fachgruppen liegen für

- Beschäftigungsverhältnisse einschließlich geringfügig Beschäftigter und für
- Beschäftigungsverhältnisse exklusive geringfügig Beschäftigter vor.

Die Auswertung nach Unternehmensgrößenklassen erfolgt nur in der Variante Beschäftigte ohne geringfügig Beschäftigte.

Bundesländerauswertung: Regionalisierung bedeutet im Kontext der Beschäftigungsstatistik die Aufteilung der unselbständigen Beschäftigungsverhältnisse eines Unternehmens auf Bundesländer. Das Problem dabei stellen die vergleichsweise wenigen, aber von der Beschäftigtenanzahl eher bedeutsamen Unternehmen, die in mehreren Bundesländern tätig sind.

Für die Auswertung „Unselbständige Beschäftigung nach Bundesländern und Fachgruppen“ wird daher die ‚abgeleitete‘ Beobachtungseinheit „Arbeitsstätte“ herangezogen. Dies erlaubt eine im Sinne der Kammersystematik trennschärfere Zuordnung der unselbständigen Beschäftigung in den jeweiligen Bundesländern. Die unselbständigen Beschäftigungsverhältnisse „übernehmen“ dabei den Schwerpunkt ihrer Arbeitsstätte.

EPU-Auswertung

Als Ein-Personen-Unternehmen (EPU) gelten laut Definition der EPU-Plattform Unternehmen ohne unselbständig Beschäftigte der gewerblichen Wirtschaft mit Orientierung am Markt, Ausrichtung der Tätigkeit auf Dauer und ohne Mitunternehmertum, d.h. im Wesentlichen nur Einzelunternehmen und GmbH.

Grundlage der EPU-Auswertung bilden die WKO Mitgliederdaten. Da die Mitgliederdaten keine Informationen über die Zahl der unselbständig Beschäftigten der Unternehmen liefern, wurden die Mitgliederdaten mit Beschäftigungsinformationen der STATISTIK AUSTRIA auf Unternehmensebene verknüpft.

Als EPU werden jene Unternehmen der Rechtsformen Einzelunternehmen und GmbH erfasst, die im Dezember des Betrachtungsjahres keine Arbeitnehmer beschäftigten (auch keine geringfügig Beschäftigten). Aufgrund der Wahl der Datenbasis werden nicht

nur Unternehmen erfasst, deren wirtsch aftlicher Schwerpunkt innerhalb des Wirtschaftskammerbereichs liegt, sondern auch jene, die eine Mitgliedschaft in der WKO besitzen, jedoch überwiegend in „nicht Kammer“-Bereichen tätig sind (zB Energieversorgungsunternehmen mit einer Berechtigung für den Bereich „Sanitär-, Heizungs- und Lüftungstechnik“). Es werden alle Mitgliedschaften eines Unternehmens gezählt, d.h. es kommt sowohl auf regionaler als auch fachlicher Ebene zu Mehrfachzählungen (siehe Punkt Mitgliederstatistik).

Zu beachten ist, dass es sich bei dieser Auswertung um eine Abschätzung der Struktur von EPU handelt und es aufgrund der Methodik zu einer Reihe von Unschärfen kommen kann. Zum Beispiel werden aufgrund der offiziellen WKO-Definition von EPU (Einschränkung auf die Rechtsform Einzelunternehmen und GmbH) auch Holdings, Konzerntöchter und Komplementäre von GmbH & Co KG erfasst, die sehr häufig keine unselbständig Beschäftigten haben.

Unternehmensneugründungen

Die Gründungsdaten aus der WKO Gründungsstatistik sind das Ergebnis von systematischen Auswertungen der Einzeldaten neuer Kammermitglieder, die als Restgröße die Zahl der „echten“ Neugründungen liefert. Da Zugänge von Mitgliedern keinesfalls nur „echte“ Neugründungen betreffen - Zugänge können auch auf Betriebsübernahmen, Rechtsformänderungen, Filialgründungen, Betriebszerlegungen, Fusionen, etc. beruhen - wird versucht alle neuen Kammermitgliedschaften, bei denen anzunehmen ist, dass es sich de facto nicht um erstmalige und dauerhafte Mitgliedschaften handelt, herauszufiltern. Da die Gründungsstatistik auf den Mitgliederdaten aufbaut, kommt es auch hier zu regionalen und fachlichen Mehrfachzählungen.

Die Verteilung der Mitgliedschaften auf Sparten- und Fachgruppenebene führt aufgrund von Mehrfachmitgliedschaften zu überhöhten Summenwerten. Eine Bereinigung der Mehrfachmitgliedschaften ist durch das Fehlen konkreter Angaben über den Schwerpunkt der wirtschaftlichen Tätigkeit nur näherungsweise möglich.

Leistungs- und Strukturstatistik

Die jährlich von Statistik Austria erstellte Leistungs- und Strukturstatistik schafft die Voraussetzungen für eine tiefgehende Analyse der Unternehmens- und Beschäftigtenstruktur der heimischen Wirtschaft. Die Sonderauswertung dieser Leistungs- und Strukturstatistik nach der Kammersystematik ermöglicht es ohne zusätzliche Erhebung, das analytische Potenzial der Erhebung auch für Untersuchungen in der Kammersystematik zu erschließen.

Im Zeitverlauf wurde die Methodik bei der Statistik-Erstellung mehrfach adaptiert, die letzte Änderung gab es mit dem Berichtsjahr 2021. Statistik Austria hat neue rechtliche Vorgaben auf EU-Ebene zum Anlass genommen, das nationale LSE-Gesamtkonzept anzupassen. Die wesentlichsten Änderungen liegen in der Erweiterung des Erfassungsbereichs, Adaptierungen im Merkmalskatalog und den statistischen Einheiten sowie einer neuen Melde-Möglichkeit für die Unternehmen. Diese Änderungen führen damit zu einem Zeitreihenbruch mit den Vorjahren.

Der Erfassungsbereich der Leistungs- und Strukturstatistik umfasst den Produzierenden Bereich und fast den gesamten Dienstleistungsbereich (ÖNACE B-N, P-R, S95, S96). Nicht einbezogen sind die Land- und Forstwirtschaft sowie der öffentliche Bereich und einige explizit ausgenommene Bereiche. Erfasst werden nur Marktproduzenten und wirtschaftlich aktive operativ tätige rechtliche Einheiten.

Seit 2021 werden alle Ergebnisse auch für die neue Einheit statistisches Unternehmen (Neudefinition des Unternehmens durch "Rückführung" ausgegliederter Tätigkeiten, wie zB Transport/Logistik) und wie bisher auf Ebene der rechtlichen Einheit ausgewiesen. Die vorliegende Datenzusammenstellung beschränkt sich auf die Darstellung der Ebene der rechtlichen Einheiten.

Im Hinblick auf die Merkmale „Zahl der Unternehmen“ und „unselbständig Beschäftigte“ liegen aktuellere Daten aus der WKO Beschäftigungsstatistik vor. Aufgrund der weitgehenden Vollständigkeit dieser Datenquelle ist es in der Regel günstiger, Daten zur Zahl der Unternehmen und Beschäftigtenstände der WKO Beschäftigungsstatistik zu entnehmen.

Die Wirtschaftskennzahlen aus der Leistungs- und Strukturserhebung werden mit den Grunddaten (rechtliche Einheiten, unselbständig Beschäftigte, Erwerbstätige) der Leistungs- und Strukturstatistik errechnet.

Umsatzerlöse: Die Umsatzerlöse beinhalten die Summe der im Unternehmen während des Berichtszeitraumes in Rechnung gestellten Beträge (ohne Umsatzsteuer), welche dem Verkauf und/oder der Nutzungsüberlassung von Erzeugnissen und Waren bzw. gegenüber Dritten erbrachten Dienstleistungen nach Abzug der Erlösschmälerungen (Skonti, Kundenrabatte etc.) entsprechen.

Produktionswert: Der Produktionswert misst den tatsächlichen Produktionsumfang der Einheit auf der Grundlage der Umsatzerlöse, der Subventionen, der Erträge aus der Aktivierung von Eigenleistungen einschließlich der Vorratsveränderung und des Wiederverkaufs von Waren und Dienstleistungen.

Bruttowertschöpfung: Die Wertschöpfung errechnet sich aus den Umsatzerlösen plus Subventionen plus Erträge aus der Aktivierung von Eigenleistungen plus/minus Lagerveränderungen minus Käufe von Waren und Dienstleistungen insgesamt.

Investitionen: Unter Investitionen sind die steuerlich aktivierbaren Anschaffungen zum Anlagevermögen - nur Zugänge im Berichtsjahr - zu verstehen.

Personalaufwand: Der Personalaufwand umfasst die Bruttogehälter der Angestellten, die Bruttolöhne der Arbeiter, die Bruttoentschädigungen der Lehrlinge, die Heimarbeiterentgelte, die gesetzlichen Pflichtbeiträge des Arbeitgebers sowie die sonstigen Sozialaufwendungen.

Wichtiger Hinweis:

Basis für die Mitgliederstatistik, die EPU-Auswertung und die Gründungsstatistik sind die Mitgliederdaten der WKO. Daher werden in diesen Auswertungen jeweils Mitgliedschaften erfasst. Sowohl auf regionaler als auch auf fachlicher Ebene kann es zu Mehrfachmitgliedschaften eines Unternehmens kommen, die damit auch in die jeweiligen Statistiken einfließen. Ausnahme dabei bildet die näherungsweise Schwerpunktzueweisung bei der Gründungsstatistik. Hier wird um die fachliche Mehrfachzählung bereinigt.

Im Gegensatz dazu werden in der Beschäftigungsstatistik und in der Leistungs- und Strukturstatistik Unternehmen abgebildet. Jedes Unternehmen wird hier unabhängig von möglichen Standorten in mehreren Bundesländern österreichweit nur einmal erfasst. Übt ein Unternehmen verschiedene Tätigkeiten aus, so wird es jener Branche zugerechnet, in dem es seinen wirtschaftlichen Schwerpunkt hat. Daher stimmt im Allgemeinen die Zahl der Mitglieder nicht mit der Zahl der Unternehmen überein.