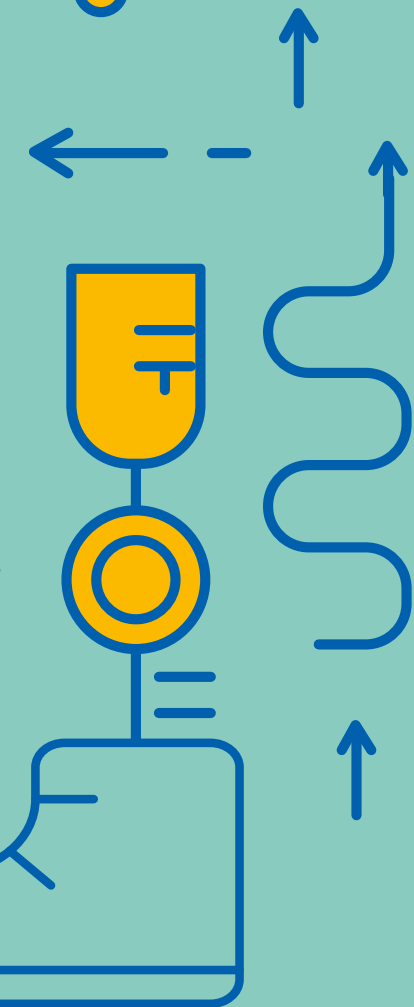
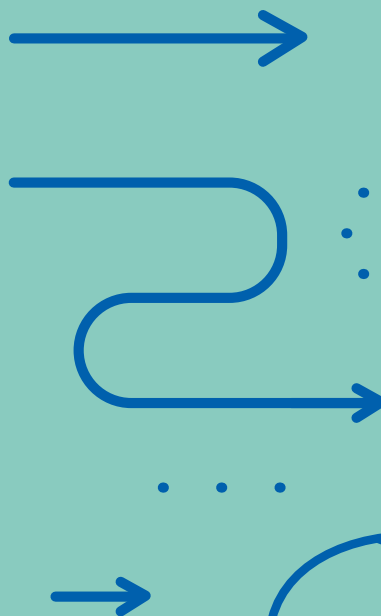
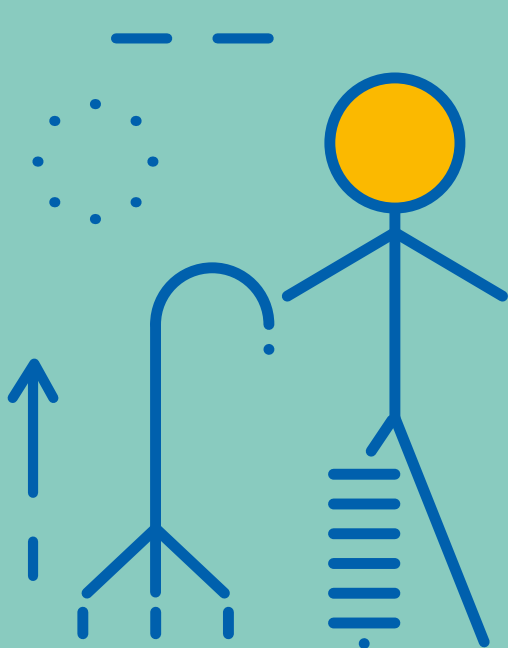


# AUF EINEN BLICK

Barrierefreie Bergwelt



(Fast) Keine Grenzen mit den  
Seilbahnen Österreichs



Die Seilbahnen

# Für Rollstuhlfahrer und Menschen mit Mobilitätsbeeinträchtigung

„Barrierefreie Bergwelt“ bedeutet Hürden weitestgehend aus dem Weg zu räumen und damit den Zugang zu den schönsten Plätzen in der Natur möglichst allen Gästegruppen - Familien mit Kleinkindern und Kinderwagen, Senior:innen, Menschen mit Einschränkungen und allen anderen - zu ermöglichen. „Auf einen Blick“ fasst das Angebot der jeweiligen Bergbahn kompakt zusammen.

## Bergbahnunternehmen

Höchster Punkt, der barrierefrei erreicht werden kann: ..... m

## Barrierefreie Parkplätze

Anzahl            Name Parkplatz/Talstation

## Barrierefreien Toiletten

Anzahl            Örtlichkeit

## Barrierefreien Restaurants

Anzahl            Name

## Winter am Berg

### Mit Monoski befahrbaren/barrierefreien Liftanlagen

Anzahl            Name der Bahn

### Mit Monoski befahrbare Pisten

Anzahl

### Mit Rollstuhl befahrbare Attraktionen

Anzahl      Beschreibung

### Idealer „barrierefreier“ Einstiegspunkt ins Skigebiet

Name der Talstation / Beschreibung

## Sommer am Berg

### mit Rollstuhl befahrbaren/barrierefreien Liftanlagen

Anzahl      Name / Name der Talstation

### Mit Rollstuhl befahrbare Wege

Anzahl      Beschreibung

### Mit Rollstuhl befahrbare Attraktionen

Anzahl      Beschreibung

### Idealer „barrierefreier“ Einstiegspunkt in die Sommerbergwelt

Name der Talstation / Beschreibung

### Link Website

**Hinweis:**

Ohne Gewähr für Richtigkeit und Vollständigkeit der Angaben. Es wird keine Haftung übernommen. Änderungen vorbehalten.  
Stand: November 2024

**Kontakt:**

Fachverband Seilbahnen | [marketingforum.seilbahnen@wko.at](mailto:marketingforum.seilbahnen@wko.at)

