

KI-Servicestelle Chancen ermöglichen – Risiken managen.

Überblick über unsere Aufgaben und Tätigkeiten

Wolfgang Struber, Klaus M. Steinmaurer
Wien, 21. Mai 2024

Chancen möglich machen und Risiken richtig managen



- KI ist allgegenwärtig, kann viel und betrifft uns alle. Wir wollen die zukünftige Regulierung von KI im Interesse der in Österreich lebenden Menschen mitgestalten.



- Unser zentrales Ziel ist es, für Österreichs Wirtschaft, KMUs und die österreichische Medienwirtschaft die dafür notwendigen Rahmenbedingungen zu schaffen.



- Dazu wollen wir informieren, beraten und unterstützen bei der Vorbereitung auf zukünftigen Wettbewerb.

A photograph showing a human hand holding a white, prosthetic-like robotic hand. The background is a light blue gradient.

Künstliche Intelligenz als Querschnittsthema

- Cybersecurity
- Grundrechte und Datenschutz
- Medien- und Meinungsvielfalt
- Wettbewerb
- Forschung
- Standardisierung
- uvm.

A digital illustration of a futuristic landscape with glowing blue lines, grids, and data points, suggesting a high-tech or AI environment.

Vorbereitung auf den AI Act und Herausforderungen durch KI

- Konformitätsbewertungen
- Risikoeinstufungen
- Kennzeichnungspflichten
- Umbruch und Herausforderungen im Mediensektor
- Unsicherheiten bei möglicherweise betroffenen Unternehmen
- uvm.

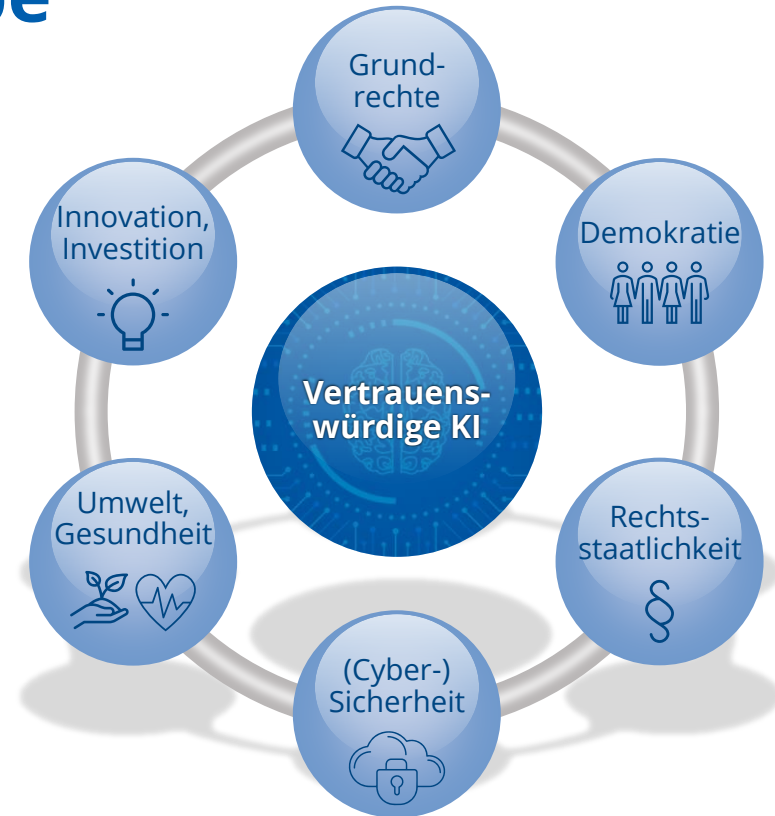
Umsetzung des AI Acts: Gestaffelte Geltung nach Veröffentlichung im EU-Amtsblatt



Ergänzend wird auf <https://www.digitalaustria.gv.at/Themen/KI.html> verwiesen.

Einrichtung der KI-Servicestelle in der RTR als gemeinsame Aufgabe

- Eine kompetente, zentrale Anlaufstelle für KI-Projekte mit einem **vielfältigen Informations- und Beratungsangebot** rund um KI
- Ein **niedrigschwellig zugänglicher Service** zu Information und Unterstützung über regulatorische Rahmenbedingungen beim Einsatz und der Entwicklung von KI
- Die **Förderung des Wissensaufbaus** und des Wissensaustauschs zu KI, auch durch Fachveranstaltungen und Studien
- Die **Betreuung des** hochkarätig besetzten **KI-Beirats**, der die KI-Servicestelle und die Bundesregierung zu aktuellen Entwicklungen bei KI berät.



Rechtsgrundlagen: § 20c KOG und § 194a TKG 2021

Verantwortungsbereich

RTR.Telekom.Post 1/2



Mit Erfahrung aus Telekommunikation, Post und Vertrauensdiensten im Bereich kritischer Infrastrukturen, Wettbewerb, Cyber-Sicherheit und Datenökonomie

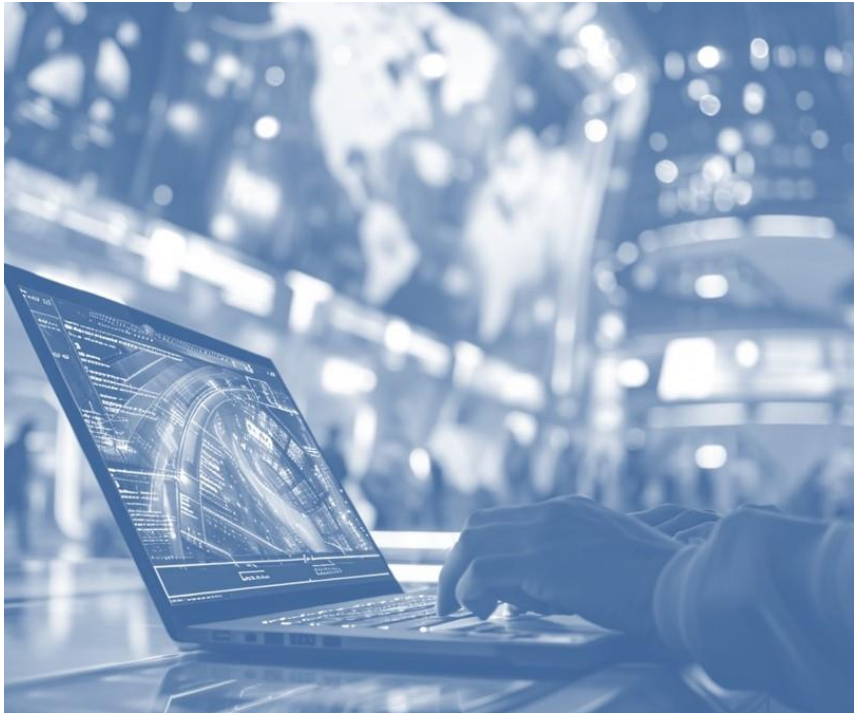
- begleitet die Servicestelle den Markt (außer Medien) im Zusammenhang mit Verpflichtungen bei Hochrisiko-KI
- führt die Servicestelle Datenerhebungen und Studien durch, um die Auswirkungen auf den Markt besser zu verstehen und maßgeschneiderte Lösungen zu entwickeln
- unterstützt die Servicestelle bei Bedarf die Entwicklung von allgemeinen und speziellen Leitlinien
- monitort die Servicestelle laufend Technologie- und Marktentwicklungen einschließlich Auswirkungen auf kritische Infrastrukturen
- fördert die Servicestelle die Anwendung von KI durch Unterstützung und Begleitung im Zusammenhang mit Rechtsfragen



Verantwortungsbereich



RTR.Telekom.Post 2/2



Wir erbringen für alle Bereiche (außer Medien) Unterstützungs- und Beratungsleistungen für die Öffentlichkeit, insbesondere in Bezug auf:

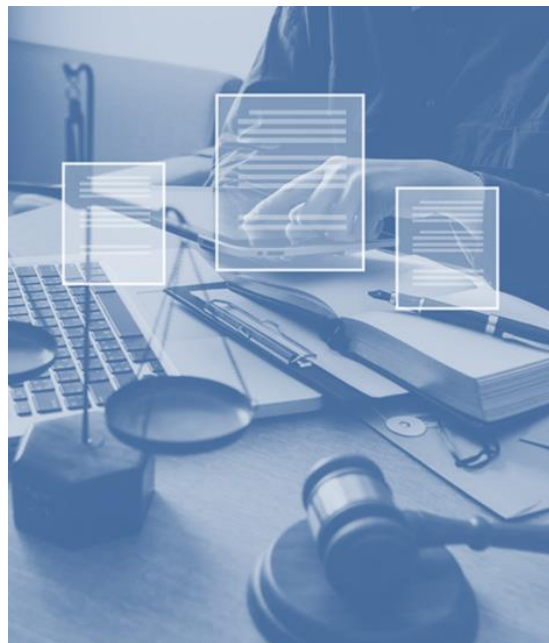
- die **regulatorischen Rahmenbedingungen** bei der Entwicklung und den **Einsatz von KI** in Unternehmen und öffentlichen Rechtsträgern
- die regulatorischen Rahmenbedingungen für die **technische Dokumentation** von KI-Systemen einschließlich der **Informationen für Nutzerinnen und Nutzer**
- die **Förderung des Wissensaufbaus** und -austausches zu KI und den Märkten für KI-Anwendungen, insbesondere durch Durchführung von **Studien, Analysen** und **Fachveranstaltungen**
- die Auswirkungen von KI auf **Cyber-Sicherheit**
- bereits eingesetzte KI in **Hochrisikobereichen**

Dazu haben wir eine **koordinierende Funktion**

Verantwortungsbereich



RTR Medien 1/2



- Es besteht **akuter Handlungsbedarf**.

- **Desinformation-as-a-Service** gefährdet durch Beeinflussung den demokratisch, gesellschaftlichen Diskurs: Voll-automatische Erstellung und Klonung von Onlineportalen und massive Verbreitung im Netz ist so einfach wie nie zuvor.

- **Nicht redaktioneller Content** flutet das Netz mit Manipulation, Fake News, etc.

- Die **enge Verzahnung** zwischen Medien, Demokratie und Gesellschaft erfordert klare Regelungen zur **Sicherung** einer **vielfältigen, vertrauensvollen** und **lebendigen Medienlandschaft**.

- Herausforderungen für die Achtung von Wahrheit, Wahrung von Menschenwürde, wahrhaftige und **vertrauensvolle Information der Öffentlichkeit**.

Verantwortungsbereich



RTR Medien 2/2

- **Bereitstellung von Informationen** und **Beratung** für Rechtsträger bei KI-Einsatz und **Best Practices** im **Medienbereich**.

- Durchführung von **Studien** und **Analysen** im Medienbereich, Bearbeitung von **Fragestellungen** zum Einsatz von KI in der gesamten Wertschöpfungskette bei Medienunternehmen und zu Auswirkungen der Umsetzung des AI Acts für den Medienbereich.

- Veröffentlichung von **Publikationen** sowie Durchführung von **Fachveranstaltungen** zu Fragen der KI im Medienbereich.

- **Regelmäßige** zielgerichtete **Kommunikation** und Austausch mit den von KI im Medienbereich **betroffenen Marktteilnehmern**.

- Fokus auf das **Verständnis für den Einsatz von KI im Medienbereich** von der Kreation bis zur Rezeption, auf Medienkompetenz und den Beitrag zur Demokratie, auf Resilienz und gegen Desinformation und Manipulation.



Der hochkarätig besetzte KI-Beirat

11 Expert:innen

- Vorsitz:
Univ.-Prof. DI Dr. Horst Bischof
- Stv. Vorsitz:
Dr. Jeanette Gorzala

Aufgaben

- Information und Beratung der Bundesregierung, des AI Policy Forums, der RTR-GmbH über aktuelle Entwicklungen bei KI sowie in der Ethik und in der Gesellschaft
- Beobachtung der technologischen Entwicklung von KI
- Unterstützung bei Priorisierung und strategischer Planung



Horst Bischof



Jeanette Gorzala



Markus Fallenböck



Nikolaus Forgó



Sabine T. Köszegi



Bernhard A. Moser



Clara Neppel



Walter Peissl



Carina Zehetmaier

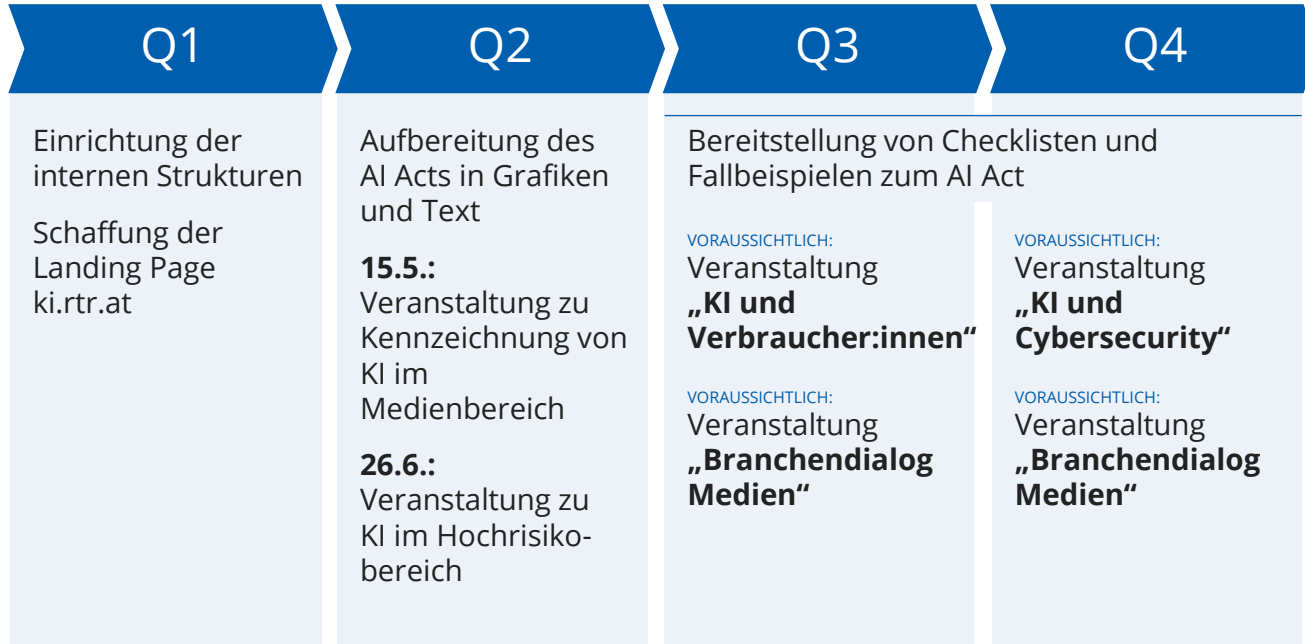


Erich Albrechtowitz



Verena Krawarik

Unser Arbeitsprogramm 2024



Während des gesamten Zeitraums

- Betreuung des KI-Beirats
- Beratung in Einzelfällen
- Websitebetreuung
- Blog-Beiträge für onlinesicherheit.gv.at
- Veranstaltungsteilnahmen
- Wahrnehmung einer koordinierenden Funktion (§ 194a Abs 1 TKG 2021)

Übersichtliche Information zum AI Act



AI Act: Zeitlicher Rahmen

Überblick über die wichtigsten Bestimmungen, die erst nach und nach Gültigkeit erlangen

Inkrafttreten

- Am 20. Tag nach Veröffentlichung im EU-Amtsblatt
- +6 Monate
- +12 Monate
- +24 Monate
- +36 Monate

- General Purpose AI
- Notifizierungsstellen
- Governance
- Strafen
- Hochrisiko-KI-Systeme (Annex II)
- Verbote KI-Praktiken
- KI-Kompetenz (Literacy)
- Hochrisiko-KI-Systeme (Annex II)
- KI-Systeme mit geringem und minimalem Risiko
- sonstige Verpflichtungen

KI-Servicestelle | ki.rtr.at | RTR

AI Act: Risikostufen für KI-Systeme

Nicht alle KI-Systeme fallen in den regulierten Bereich - je höher das Risiko, desto strikter die Regeln

- Inakzeptables Risiko (verboten)**
 - Verbote, weil sie im Widerspruch zu den Werten der EU stehen
 - z. B. KI-Systeme, die das menschliche Verhalten manipulieren oder Schwächen ausnutzen oder auch "Social Scoring" und "Predictive Policing"
- Hohes Risiko (Konformitätsbewertung)**
 - Anforderungen an Inverkehrbringen bzw. Inbetriebnahme
 - KI-Systeme in bestimmten Produkten und Bereichen (Anhang I & II)
 - z. B. Spielzeuge, Zivilluftfahrt, Biometrie, kritische Infrastruktur
- Begrenztes Risiko (Transparenzverpflichtung)**
 - Risikomanagement durch Transparenzmaßnahmen
 - z. B. Chatbots oder KI-Systeme zur Erstellung von Text, Audio, Bild oder Video
- Minimales bzw. kein Risiko (keine spezifischen Verpflichtungen)**
 - Alle anderen KI-Systeme
 - z. B. Videospiele, Spam-Filter
 - Freiwillige Verhaltenskodizes

KI-Servicestelle | ki.rtr.at | RTR

AI Act: Risikostufen für KI-Modelle

Nicht alle KI-Modelle fallen in den regulierten Bereich - je höher das Risiko, desto strikter die Regeln

- Systemisches Risiko (weitergehende Pflichten)**
 - General-Purpose-AI-Modelle, die Fähigkeiten mit hohem Wirkungsgrad besitzen
 - Kriterien gemäß Anhang XIII wie z. B. Größe des Datensatzes, Endnutzerzahl, FLOPs etc.
 - Anbieter-Maßnahmen zur Ermittlung, Bewertung und Minderung von Systemrisiken
- GPAI-Modelle (spezifische Anforderungen)**
 - Alle anderen GPAI-Modelle
 - Anbieter unterliegen Informations- und Dokumentationspflichten
- Sonstige KI-Modelle (keine spezifischen Verpflichtungen)**
 - Betroffene KI-Modelle sind nicht vom AI Act erfasst
 - Von ihnen ist kein Risiko anzunehmen, wodurch sie keine Verpflichtungen auferlegt bekommen

KI-Servicestelle | ki.rtr.at | RTR

AI Act: Behörden & Einrichtungen

Welche Behörden und Einrichtungen gibt es? Für was sind sie zuständig?

- AI Office** (Europäischer Amt für künstliche Intelligenz)
 - Überwachung der Umsetzung und Anwendung des KI-Act
 - Ausarbeitung von Leitlinien
- AI Board** (Europäischer Ausschuss für künstliche Intelligenz)
 - Koordinierung der nationalen Behörden
 - Unterstützung der Kommission bei der Ausarbeitung von Leitlinien
 - Zusammenarbeit mit Sachverständigen
- EK** (Europäische Kommission)
 - Zusammenarbeit bei Verfahrensvorgängen
 - Bestimmte Durchsetzungsmaßnahmen
- Advisory Forum** (Beratungsgremium in technischer Angelegenheiten)
 - AI-Kompetenz
 - Erkenntnissen
- Scientific Panel** (Wissenschaftliches Gremium unabhängiger Sachverständiger)
 - Beratung
 - Unterstützung

KI-Servicestelle | ki.rtr.at | RTR

AI Act: KI-Modelle vs. KI-Systeme

KI-Modelle sind die Basis für KI-Systeme. GPAI-Modelle sind reguliert

- KI-System**
 - Grundlage für **KI-System mit allgemeinem Verwendungszweck (Produktsystem)**
 - Grundlage für **GPAI-Modell mit Fernauswertung**
 - Grundlage für **KI-Modell (keine spezifischen Verpflichtungen)**
- GPAI-Modell**
 - Grundlage für **KI-System**
 - Grundlage für **KI-System mit allgemeinem Verwendungszweck (Produktsystem)**
 - Grundlage für **KI-Modell**

KI-Servicestelle | ki.rtr.at | RTR

AI Act: Akteure

Die Rollen entlang der KI-Wertschöpfungskette

- Anbieter KI-System** (oft auch ProduktHersteller (außerhalb der EU))
 - Beziehungen & Intervention
 - Beziehungen durch Betreiber
- Anbieter GPAI-Modell** (außerhalb der EU)
 - Beziehungen & Intervention durch Anbieter
 - Beziehungen & Intervention
- Bevollmächtigter** (innerhalb der EU)
 - Beziehungen & Intervention
 - Beziehungen & Intervention
- Einführer** (innerhalb der EU)
 - Beziehungen & Intervention
 - Beziehungen & Intervention
- Anbieter KI-System** (oft auch ProduktHersteller (innerhalb der EU))
 - Beziehungen durch Anbieter
 - Beziehungen & Intervention durch Anbieter
- Anbieter GPAI-Modell** (innerhalb der EU)
 - Beziehungen durch Anbieter
 - Beziehungen & Intervention durch Anbieter
- Nutzer** (innerhalb der EU)
- Betreiber KI-System** (innerhalb der EU)
- Betroffene Personen**

KI-Servicestelle | ki.rtr.at | RTR

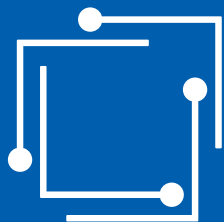
KI-Servicestelle – bereit für Ihre Fragen



Website und Newsletter:
<https://ki.rtr.at>

Kontakt:
ki@rtr.at

Wir freuen uns auf
Ihre Kontaktaufnahme!



RTR

Wir stehen für Wettbewerb und Medienvielfalt



<https://www.rtr.at>



@Rundfunk und Telekom Regulierungs-GmbH (RTR)



<https://twitter.com/rtrgmbh>



ki@rtr.at