

HERZLICH WILLKOMMEN

WIRTSCHAFTLICH.
NACHHALTIG.

erfolgreich



Raiffeisenlandesbank
Oberösterreich



WKO

WIRTSCHAFTSKAMMER OBERÖSTERREICH



WIRTSCHAFTLICH.
NACHHALTIG.

erfolgreich

CO₂-Fußabdruck-Berechnung in d. Praxis:

- DI Friedrich Mühlener, MBA
- Mag.^a Christine Öhlinger
- DI Dr. Gerald Stöger

Raiffeisenlandesbank
Oberösterreich



WKO
WIRTSCHAFTSKAMMER OBERÖSTERREICH

Programm



14:45 Uhr

Begrüßung, Ablauf, Aufzeichnung Workshop

DI Dr. Gerald Stöger, WKOÖ

Einleitung: Klimabilanz im Unternehmen

Dipl.-Wirtsch.-Ing. Friedrich Mühlener MBA, IfEA (Energie AG)

Treibhausgase und WKO KlimaPortal

DI Dr. Gerald Stöger, WKOÖ

Energie- und Klimabilanzen für die Nachhaltigkeitsberichterstattung

Mag. Christine Öhlinger, OÖ Energiesparverband

Fragen und Diskussion

Dipl.-Wirtsch.-Ing. Friedrich Mühlener MBA, IfEA (Energie AG)

16:00 Uhr

Buffet

Get Together

ALLES UNTERNEHMEN.



Einleitung: Klimabilanz im Unternehmen

Dipl.-Wirtsch.-Ing. Friedrich Mühlener MBA, IfEA (Energie AG)



ALLES UNTERNEHMEN.



Wer hat Angst vor der Klimabilanz?

- „Wenn wir mit der Bilanz starten, muss alles richtig, genau und komplett sein...“
- „Wir machen die Klimabilanz erst, wenn wir supergut sind...“

Erste Schritte – wie gehe ich es an:

1. Sie sind heute beim Nachhaltigkeitstag der WKOÖ
2. Abgrenzung: was sehen wir uns an – Was nicht?
Betrachtungsgrenzen im Firmenverbund; Wesentliche Einflüsse feststellen
3. Wo sind die Daten im Unternehmen?
Einkauf, Controlling, Personalabteilung; Praktikable Lösung für eine jährliche Abfrage finden!
4. Welche Daten werden wir in Zukunft noch benötigen, wo kommen sie her?
Eingabe von zusätzlichen Werten implementieren (z.B. Bei Einreichung von Rechnungen für Dienstreisen: Entfernung, Anzahl der gereisten Mitarbeiter, Transportmittel)



Treibhausgase und WKO KlimaPortal DI Dr. Gerald Stöger, WKOÖ

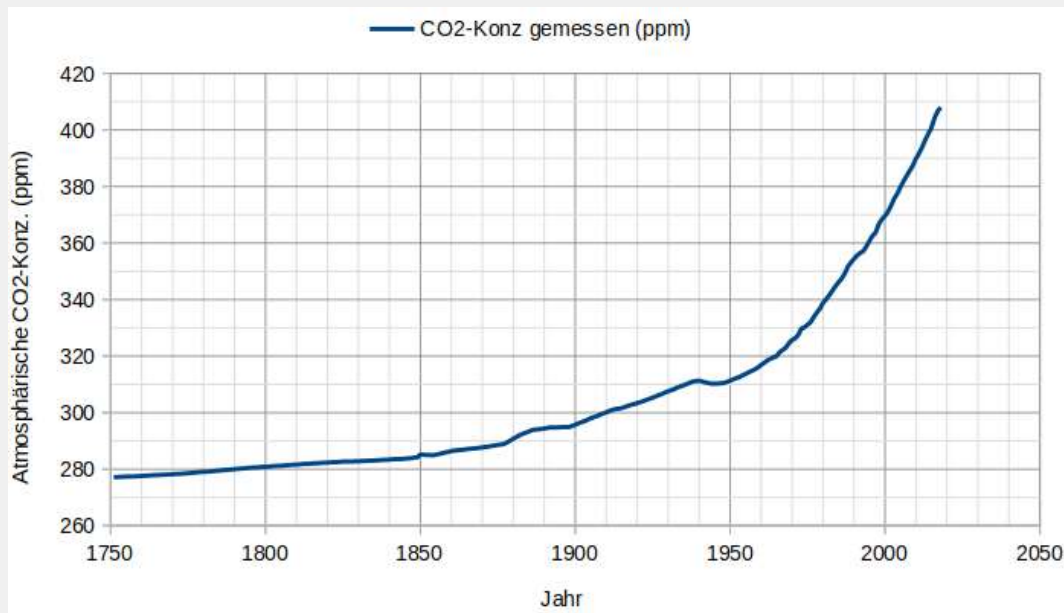
ALLES UNTERNEHMEN.

Treibhausgase (THG)



Was sind Treibhausgase?

- Erdatmosphäre: Großteil Stickstoff und Sauerstoff, Kohlendioxid (CO_2) Anteil beträgt aktuell 0,042% (= 420 ppm)
- gegenüber dem vorindustriellen Zeitalter mit einem Wert von 0,028% um die Hälfte angestiegen
- Treibhausgase: CO_2 , Methan (CH_4), fluorierte Kohlenwasserstoffe (Kältemittel aus Klimaanlage), ..



Climate Data Check

<https://cdatac.de/index.php/co2-conc/co2-konzentration-zwischen-1750-und-1900/>

ALLES UNTERNEHMEN.



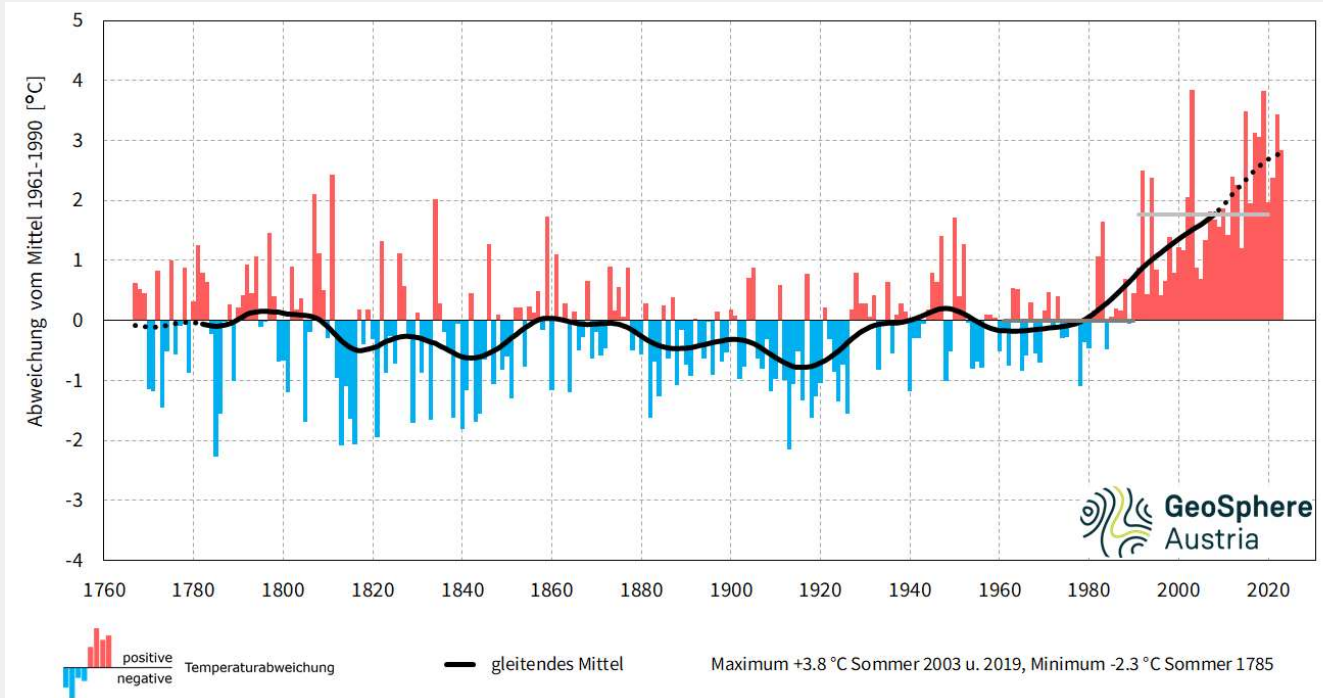
Treibhausgase (THG)



Wie wirken Treibhausgase?

- Sonnenlicht durchdringt die Atmosphäre - Boden erwärmt sich - die Wärme wird in Form von Infrarotstrahlung wieder abgegeben
Die THG lassen aber nur mehr einen Teil der Wärmestrahlung in den Weltraum entweichen
- Treibhausgase sind für die Erderwärmung ursächlich verantwortlich
- 2023 war es in Europa um 2,5 Grad wärmer als vor der Industrialisierung

<https://www.zamg.ac.at/cms/de/klima/news/sie-bentwaermster-sommer-der-messgeschichte>



Berichtspflicht



Treibhausgase und Berichtspflicht

- EU-Rechtsrahmen des Green Deals verpflichtet (**große**) Unternehmen, ihre Treibhausgasemissionen zu quantifizieren und darüber zu berichten
- Dabei sind die Standards des „Greenhouse Gas Protocols“ (GHG) zu berücksichtigen:
<https://ghgprotocol.org/>
- CO₂-Äquivalente: Maßeinheit zur Vereinheitlichung der Klimawirkung der unterschiedlichen Treibhausgase
- Normen EN ISO 14064 und 14067
- Die EU-Berichterstattungspflicht gemäß CSRD-Richtlinie erfordert eine Bilanzierung der Treibhausgasemissionen auf Unternehmensebene: **Corporate Carbon Footprint - CCF**
- Informationen über den CO₂-Fußabdruck auf Produktebene: **Product Carbon Footprint - PCF**

indirekte Betroffenheit KMU: Lieferkette, Banken, Förderstellen

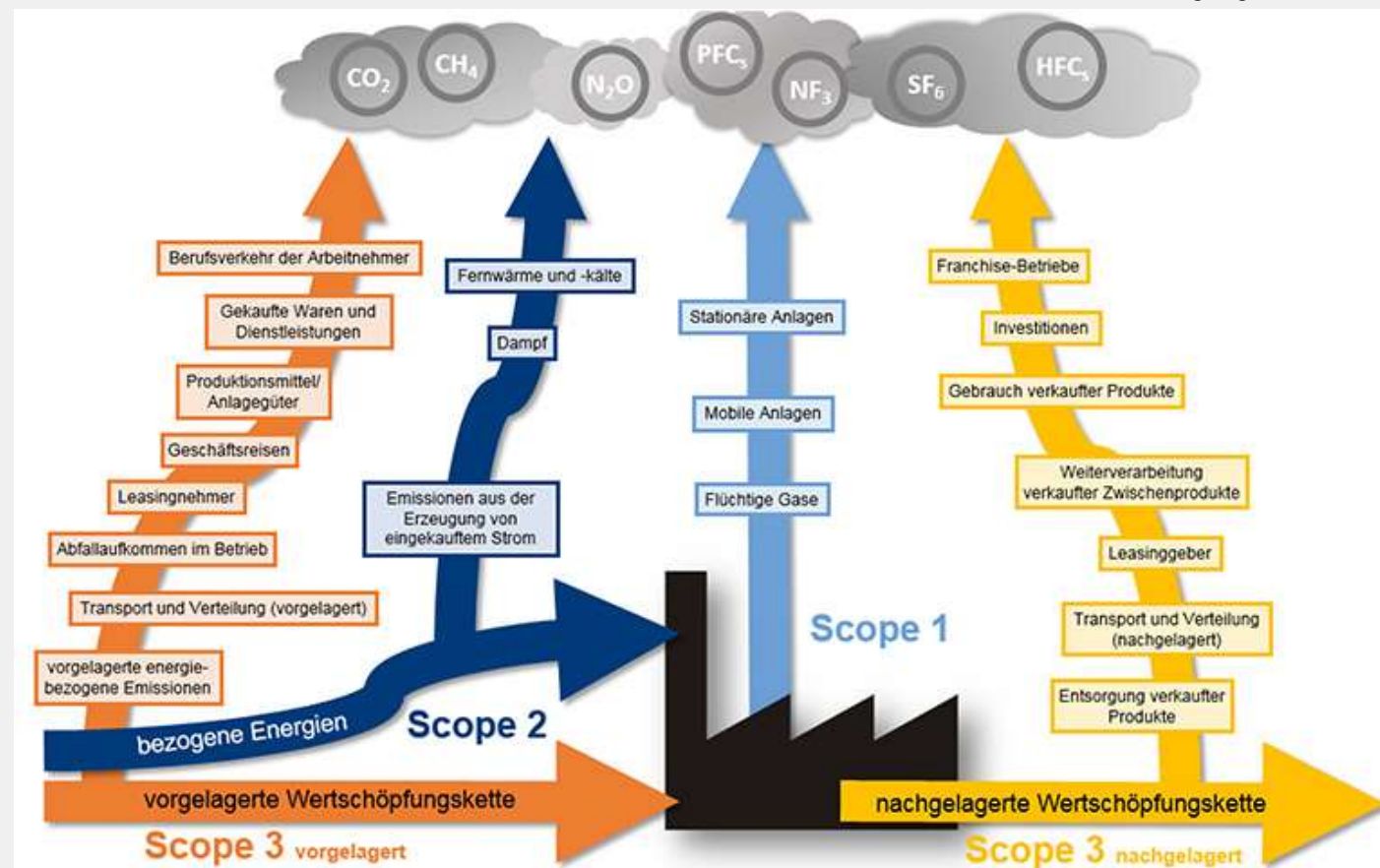
Berichtspflicht



Quelle: EnergieAgentur NRW

Direkte und indirekte Emissionen

- CSRD-pflichtige Unternehmen haben gemäß dem Umweltstandard ESRS E1 („Climate Change“) die CO₂e-Emissionen der Scopes 1 bis 3 zu berichten.
Scope 3: Cradle to Grave
- KMU sind in der Lieferkette vermehrt gefordert, einen Product Carbon Footprint für die Scope 3 Berechnung zur Verfügung stellen.
- schrittweisen Angabepflichten Übergangsfrist Scope 3 (ESRS E1, Angabepflicht E1-6)
- => online (Berechnungs-) Tools
 - WKO KlimaPortal
 - Klimabilanz Tool Land-OÖ / ESV
 - OeKB > ESG Data Hub



WKO KlimaPortal

CO₂ Unternehmens-Fußabdruck Berechnung:

- Gemeinsames Tool WKÖ und Landeskammern
- www.wk.esg-portal.at
- Einstieg über WKO Account
- Erstanalyse und Datenaufbereitung der CO₂ Emissionen auf Unternehmensebene, Einstieg in das Thema
- Einfacher Erhebungsbogen, der in 7 Schritten zu ersten CO₂ Werten führt
- Berechnung auf Basis Daten Umweltbundesamt
- Geringe Komplexität und Zeitaufwand
- Kennen Sie Ihren Scope 1 + 2 ?

Willkommen im Klimaportal

Klimabilanzen, als Ergänzung zu Finanzbilanzen, werden immer wichtiger. Sie können hier Klimabilanzen erstellen, und damit erste Schritte Richtung ESG-Reporting setzen.

Sie können mehrere Datenerhebungen und Auswertungen erstellen.

[Zu meinen Klimabilanzen!](#)

Eine zuletzt bearbeitete Datenerhebung wurde gefunden.

[Jetzt fortfahren](#)

Klimaindikator

Der Klimaindikator begleitet Sie am Weg zur Klimaneutralität. Er zeigt Ihnen an, ob Sie Ihr jährliches Reduktionsziel Richtung Null CO₂e-Emissionen im Jahr 2040 aktuell erreichen.

+1,5 t CO₂e -0,5 t CO₂e -2,5 t CO₂e

Kategorie	Bezeichnung	Wert	Einheit
Überblick Treibhausgasemissionen	Treibhausgasemissionen gesamt	902,7829	t CO ₂ e
	Treibhausgasemissionen / VZA	9,5030	t CO ₂ e / VZA
	Treibhausgasemissionen Scope 1	600,0153	t CO ₂ e
	Anteil Scope 1	66,46	%
	Treibhausgasemissionen Scope 2	22,0532	t CO ₂ e
	Anteil Scope 2	2,44	%
Treibhausgasemissionen Scope 3	Treibhausgasemissionen Scope 3	280,7143	t CO ₂ e
	Anteil Scope 3	31,09	%
	Energie	Energieeinsatz gesamt	692,1361
Mobilität & Transport	Mobilität & Transport gesamt	164,2033	t CO ₂ e
Material	Materialeinsatz gesamt	45,2697	t CO ₂ e
Abfall	Abfall gesamt	1,1738	t CO ₂ e

Treibhausgas-Emissionen (t CO₂e)

902,783

87,3 186,6

● Scope 1
● Scope 2
● Scope 3

Beispiel



WKOÖ Nachhaltigkeitstag 2024

Schritt 1 von 7

1. Basisdaten

Bezeichnung der Klimabilanz *

Beschreibung der Klimabilanz *

Weiter



Energie- und Klimabilanzen für die Nachhaltigkeitsberichterstattung

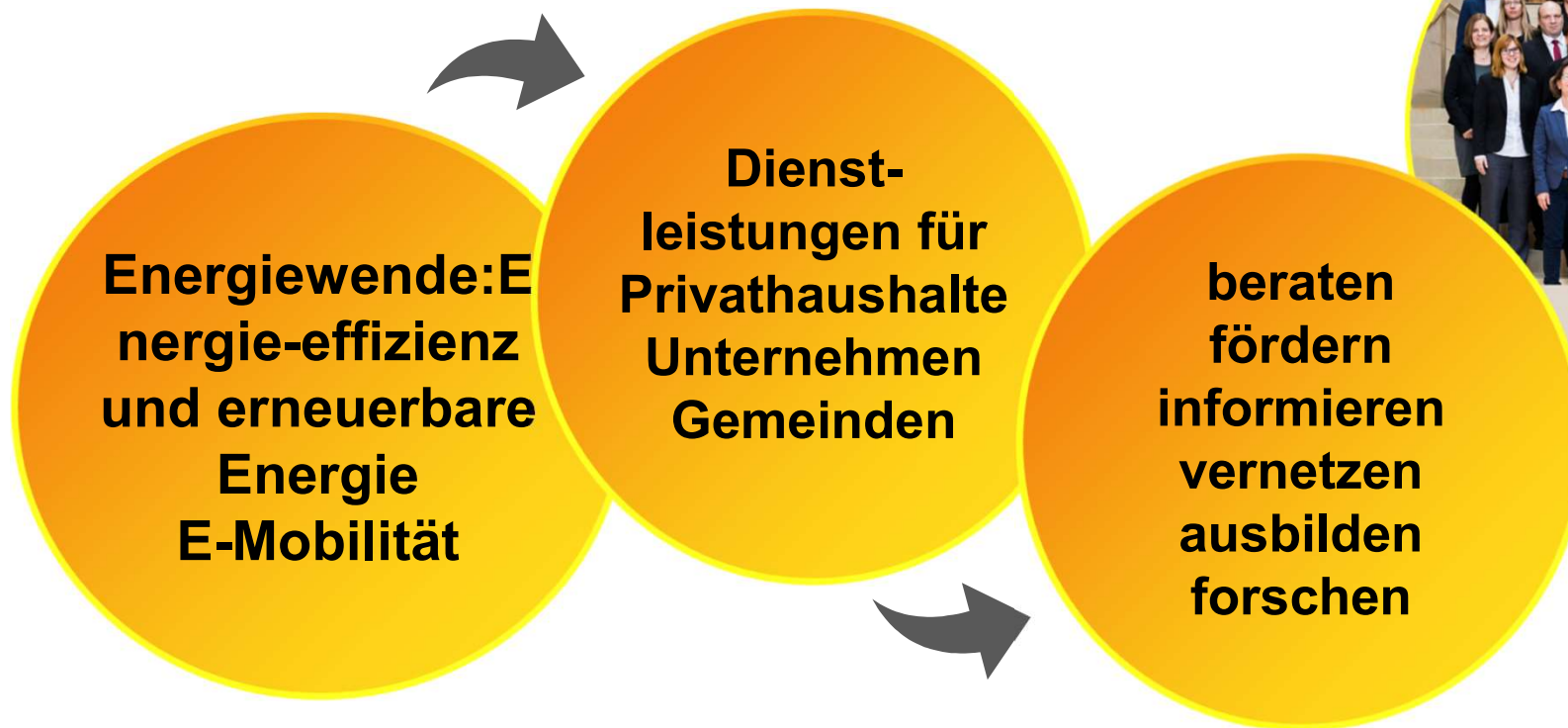
Mag. Christine Öhlinger, OÖ Energiesparverband

Energie- & Klimabilanzen für die Nachhaltigkeitsberichterstattung

Mag. Christine Öhlinger
OÖ Energiesparverband

Landstraße 45, 4020 Linz, T: 0732-7720-14380
office@esv.or.at, www.energiesparverband.at

Der Energiesparverband des Landes OÖ



Dienstleistungen Unternehmen

Energieberatung

- produktunabhängige Beratung für KMUs, 75 % gefördert
- Klimabilanz-Tool

Cleantech-Cluster

- Unternehmensnetzwerk (150 im Bereich Energiewende)
- Steigerung der Wettbewerbsfähigkeit

Förderungen und Policy Support

- Unterstützung Land OÖ
- Kompetenzzentrum
Energieförderungen
- NEFI Innovationsplattform
Dekarbonisierung Industrie

Information und Ausbildung

- Energiewende-Leaders
- Trainingsangebot
- Publikationen, Veranstaltungen,
Wettbewerbe und Kampagnen

Unsere produktunabhängige Energieberatung holt das Maximum für Unternehmen raus

- über 3.000 geförderte Energieberatungen in OÖ. Unternehmen durchgeführt

Zielgruppe:

- alle KMUs (kleine und mittlere) Unternehmen mit Standort in OÖ

Beratung:

- vor Ort im Unternehmen
- Energieeffizienz
- erneuerbare Energie
- Energiekosten senken
- Energie-Förderungen
- Unterstützung bei Energie- & Klimabilanz



**75 % der Kosten tragen
Land OÖ & Bund**

Klimabilanz - neues Tool!



- Neues Tool OÖ Energiesparverband: in wenigen Schritten die CO₂-Bilanz Ihres Unternehmens und ihrer Produkte erstellen!
- ermöglicht Überblick über die gesamten Treibhausgas-Emissionen eines Unternehmens (Prozesse und Produkte)
- Die Bilanz umfasst:
 - **Scope 1:** direkte Emissionen, v.a. aus fossiler Energie für Raumwärme und Prozesse, firmeneigenen Fahrzeugen
 - **Scope 2:** indirekte Emissionen aus eingekaufter Energie wie Strom, Fernwärme
 - **Scope 3:** indirekte Emissionen entlang der Wertschöpfungskette des Unternehmens, z.B. Bezug von Leistungen und Produkten (z.B. Rohstoffe, Betriebsstoffe, Geschäftsreisen, Dienstleistungen), Anfahrt der MitarbeiterInnen, Transport, Nutzung und Entsorgung der Produkte etc.



Daten und Systemgrenzen



Die Energie- und Treibhausgasbilanz orientiert sich an den **Bilanzierungsstandards des "Greenhouse Gas Protocols"** mit dem Fokus auf die Emissionen, die im Unternehmen entstehen (cradle to gate).

Man kann bei der Eingabe zwischen **"vordefinierten" und "benutzerdefinierten" Positionen** wählen. In der vordefinierten Version sind bereits CO₂-Äquivalente hinterlegt, in der benutzerdefinierten Version sind diese frei wählbar.

Der **Bilanzrahmen** kann ebenso flexibel gewählt werden. So können die "Regeln" und Systemgrenzen der CO₂-Bilanz transparent und nachvollziehbar festgelegt werden.

Daten verbleiben ausschließlich auf Computern der AnwenderInnen
(keine Speicherung der Daten auf externen Servern).



Klimabilanz - so geht es



- Registrierung auf www.energiesparverband.at/klimabilanz
- "Neue Bilanz erstellen" wählen, Unternehmensdaten eingeben
- für öö. Unternehmen kostenlos

Anmeldung

Willkommen bei klimabilanz. Das Tool, mit dem Sie die Klimabilanz Ihres Unternehmens erstellen können.

E-Mail-Adresse

Passwort

[Passwort vergessen?](#)

Sie sind noch nicht registriert? [Jetzt registrieren](#)

Registrierung abschließen

Vorname

Nachname

Firma

Telefonnummer

Newsletter per E-Mail empfangen



Klimabilanz – so geht es



WILLKOMMEN BEI IHRER TREIBHAUSGAS-BILANZ

Funktionserweiterung

01.12.2023

Unter '4. Vergleich' kann nun eine selbstgewählte Basisbilanz mit bis zu vier weiteren eigenen Bilanzen verglichen werden. Der Vergleich wird für die Hauptbilanz sowie die Unterbilanzen (Standorte, Prozesse, Produkte) durchgeführt. Für den Vergleich müssen die betrachteten Bilanzen den selben Aufbau haben (z.B. Bilanzraum von einem Jahr).



HÄUFIG GESTELLTE FRAGEN

Erhalten Sie hier alle Antworten



NEUE BILANZ ERSTELLEN

Erstellen Sie eine neue THG-Bilanz.



BILANZ LADEN

Laden sie hier eine vorhandene Bilanzdatei hoch.
Diese muss im Dateiformat *.eco vorliegen



OFFENE BILANZ BEARBEITEN

Bearbeiten Sie die bereits im Browser geöffnete Bilanz.



Eingabe der Scopes...



DIE DREI SCOPES

Scope 1	DIREKTE EMISSIONEN	Bezug von Energieträgern für die interne Verbrennung: Fossile Brennstoffe wie z.B. Gas, Öl, Diesel, Benzin zum Heizen und für Dienstreisen mit firmeneigenen Fahrzeugen.
Scope 2	INDIREKTE EMISSIONEN	Bezug von Energieträgern wie z.B. Strom und Fernwärme.
Scope 3	INDIREKTE EMISSIONEN	Bezug von Leistungen und Produkten durch Dritte wie z.B. Roh-, Hilfs- und Betriebsstoffe, Geschäftsreisen sowie beanspruchte Dienstleistungen.

Eingabe der Scopes...

SCOPE 1: Wählen Sie einen Subscope aus	SCOPE 2: Wählen Sie einen Subscope aus
1A: Geschäftsreisen mit firmeneigenen Fahrzeugen	2A: Bereitstellung von Energie aus externen Quellen
1B: Transporte mit firmeneigenen Transportern	2B: Sonstige Emittenten
1C: Einsatz von Energieträgern für die interne Verbrennung	
1D: Technische Gase	
1E: Sonstige Emittenten	
SCOPE 3: Wählen sie einen Subscope aus	
3A: Geschäftsreisen mit externen Transportmitteln	3G: Mineralien & Baustoffe
3B: Transporte mit externen Dienstleistern / Fahrzeugen	3H: Entsorgung
3C: Chemische Grundstoffe und Produkte	3I: Wasser
3D: Holz, Papier und Pappe	3J: Anfahrt der Mitarbeiter
3E: Kunststoffe	3K: Lebensmittel
3F: Metalle	3L: Sonstige Emittenten

Beispiel Scope 1



Test Energiesparverband

1. Scopes 1.1 Standorte 1.2 Prozesse 1.3 Produkte 2. Systemgrenzen 3. Bericht 4. Vergleich

Scopes > Subscopes > Einsatz von Energieträgern für die interne Verbrennung

SCOPE 1C: EINSATZ VON ENERGIETRÄGERN FÜR DIE INTERNE VERBRENNUNG

VORDEFINIERTER POSITIONEN 0 Emittenten

BENUTZERDEFINIERTER POSITIONEN 0 Emittenten

Emittent *	Funktionelle Einheit *	kg CO ₂ e / Einheit	Menge *	kg CO ₂ e
01 EMITTENTEN	EINHEIT		MENGE	0,00
<input type="checkbox"/> Biobrennstoffe flüssig (Inselbetrieb, Österreich) (OIB6)			Bearbeitet von/am	Datenquelle
<input type="checkbox"/> Biobrennstoffe gasförmig (Inselbetrieb, Österreich) (OIB6)			ÖC 24.05.2024 - 12:00	
<input type="checkbox"/> Biomasse (Biobrennstoffe fest, Österreich) (OIB6)				
<input type="checkbox"/> Erdgas (Österreich) (OIB6)				
<input type="checkbox"/> Heizöl (Österreich) (OIB6)				
<input type="checkbox"/> Kohle (Österreich) (OIB6)				

ABBRECHEN ÜBERNEHMEN



Beispiele Scope 2 und 3



SCOPE 2A: BEREITSTELLUNG VON ENERGIE AUS EXTERNEN QUELLEN

Emittent *	Funktionelle Einheit *	kg CO ₂ e / Einheit	Bezogene Energie *	kg CO ₂ e
Fernwärme (Österreich) (UBA A)	kWh	0,191	30.000	5.730,00

Kommentar	Bearbeitet von/am	Datenquelle
KOMMENTAR	DG 29.09.2023 - 17:14	UBA A

SCOPE 3D: HOLZ, PAPIER UND PAPPE

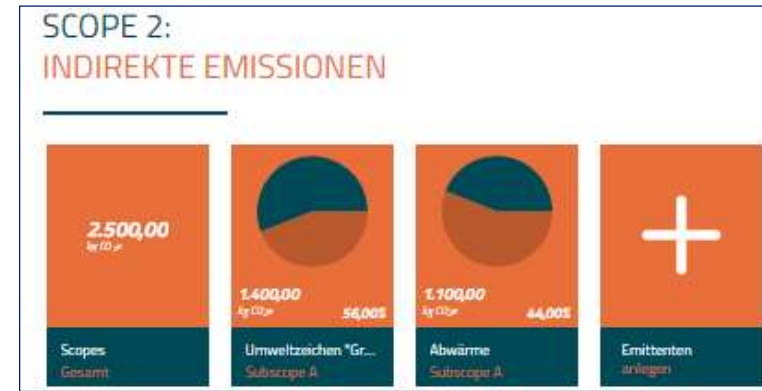
VORDEFINIERTES POSITIONEN		BENUTZERDEFINIERTES POSITIONEN	
0 Emittenten		0 Emittenten	

Emittent *	Funktionelle Einheit *	kg CO ₂ e / Einheit	Menge *	kg CO ₂ e
01 Papier/Pappe (Sulfatzellstoff)	kg	0,31517	MENGE	0,00

Kommentar	Bearbeitet von/am	Datenquelle
KOMMENTAR	DG 29.09.2023 - 17:35	Gemis 5,1



Beispiel Übersicht Scope 1, 2, 3



Hauptbilanz - Unterbilanzen



STANDORTE

Nach dem Erstellen der Gesamtbilanz können die CO₂-Emissionen, verursacht in den betrachteten Standorten, bilanziert werden. Bei der Erstellung der Standortbilanz werden alle CO₂-Emissionen auf die einzelnen Standorte verteilt. Der Standort kann weiter zerlegt werden, z.B. in einzelne Bereiche oder Gebäude.



PROZESSE

Nach dem Erstellen der Gesamtbilanz können die CO₂-Emissionen, verursacht in den betrachteten Prozessen, bilanziert werden. Bei der Erstellung der Prozessbilanz werden alle CO₂-Emissionen auf einzelne Prozesse umgelegt. Der Prozess kann weiter zerlegt werden, in seine einzelnen Prozessschritte.



PRODUKTE

Nach dem Erstellen der Gesamtbilanz können die CO₂-Emissionen, verursacht durch einzelne Produkte oder Produktgruppen, bilanziert werden. Die zu bilanzierenden Produkte/Produktgruppen können weiter eingeteilt werden in Ihre einzelnen Komponenten.

Klimabilanz - Ergebnisse



BERICHT Firma Test

Datum: 29.09.2023
Anzahl Mitarbeiter: 30
Jahresumsatz: 4.000.000,00 €

GESAMTEMISSION SCOPES

87.275,29 kg CO₂e

GESAMTEMISSION SCOPES (inkl. 10 % Sicherheitsaufschlag)

96.002,82 kg CO₂e

GESAMTEMISSION STANDORTE

657,00 kg CO₂e

GESAMTEMISSION STANDORTE (inkl. 10 % Sicherheitsaufschlag)

722,70 kg CO₂e

GESAMTEMISSION PROZESSE

8.760,00 kg CO₂e

GESAMTEMISSION PROZESSE (inkl. 10 % Sicherheitsaufschlag)

9.636,00 kg CO₂e

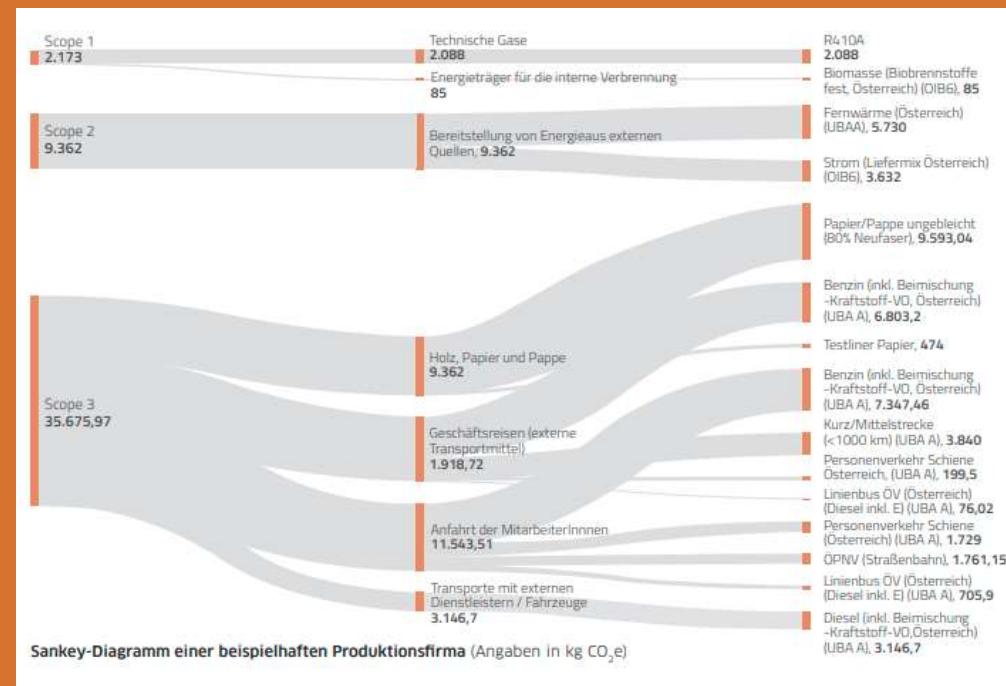
GESAMTEMISSION PRODUKTE

8.760,00 kg CO₂e

GESAMTEMISSION PRODUKTE (inkl. 10 % Sicherheitsaufschlag)

9.636,00 kg CO₂e

Klimabilanz – Darstellung Ergebnisse



Klimabilanz - Zertifikat



klimabilanz
energiesparverband.at

ZERTIFIKAT
GESAMTBILANZ

1.039,85
t CO₂e

Unternehmen
Fa. Test

Bilanzierungsgegenstand
Testbetrieb

Bilanzierungszeitraum: 01.01.2023 bis 31.12.2023
Beschreibung Bilanzraum: Beschreiben Sie hier die Bilanzgrenzen (bspw. cradle-to-gate) und die Ausnahmen der Bilanz, also nicht betrachtete Scopes und nicht bilanzierte Emittenten. Geben Sie getroffene Annahmen (z.B. ausgewählte Substitute) und den gewählten Sicherheitszuschlag an.

Emissionen & Beschreibung des Bilanzraumes

SCOPE 1	SCOPE 2	SCOPE 3	TOTAL
116,55 t CO ₂ e	210,01 t CO ₂ e	713,29 t CO ₂ e	1.039,85 t CO ₂ e

Bilanzierungsstandard: Die Bilanz stellt je nach selbst gewählter Systemgrenze die Summe aller direkten und indirekten Treibhausgasemissionen eines Unternehmens/Standortes/Prozesses/Produktes dar, ausgedrückt in CO₂-Äquivalenten (CO₂e). Die Bilanzierung erfolgt in Anlehnung der Anforderungen an die quantitative Bestimmung sowie an die Berichterstattung von Treibhausgasemissionen nach den gängigen Vorschriften und Normen.

Linz, 29.04.2024
Ort und Datum

Unterschrift



Trainingsseminare & Veranstaltungen



Kurz-Trainingsseminar Stromspeicher für Unternehmen	12. Juni 2024
Kurz-Trainingsseminar Energieförderungen für Betriebe für Banken	19. Juni 2024
Kurz-Trainingsseminar Energie- & Klimabilanzen für die Nachhaltigkeitsberichterstattung	2. Juli 2024
Kurz-Trainingsseminar Energiegemeinschaften	16. Juli 2024
Kurz-Trainingsseminar Freiflächen-Photovoltaik	12. September 2024



www.energyacademy.at



Danke für Ihre Aufmerksamkeit!

Mag. Christine Öhlinger
OÖ Energiesparverband

Landstraße 45, 4020 Linz, T: 0732-7720-14380
office@esv.or.at, www.energiesparverband.at



WIRTSCHAFTLICH.
NACHHALTIG.
erfolgreich

Diskussion

Raiffeisenlandesbank
Oberösterreich



WKO
WIRTSCHAFTSKAMMER OBERÖSTERREICH

ÖKO-PLUS

wirtschaftlich.nachhaltig.erfolgreich.



**JETZT
EINREICHEN**
bis zu 100%
max. 2.250,- Euro

DAS WKOÖ FÖRDERPROGRAMM FÜR NACHHALTIGKEIT

<https://foerderungen.wkooe.at/oeko-plus>

ECKPUNKTE

- OÖ KMU
- 2-stufiges Beratungsprogramm
- Bis zu 100 % vom Beratungshonorar
- Bis max. 2.250,- Euro
 - Stufe 1 100%. Max 750 €
 - Stufe 2: 50 %, Minimuminvestment 800 €, max. 1.500 €
- Finanziert durch die WKOÖ

▪ Stufe 1

- » Erst-Check: Stärken/Schwächen, bestehende Kompetenzen

▪ Stufe 2

- » CSR-/ ESG-Strategie / Nachhaltigkeitsbericht
- » Umwelt- und Energiemanagementsysteme
- » Energieberatung
- » Gebäudemanagement
- » CO₂-Kompensationsmaßnahmen
- » Mobilitätskonzepte
- » Abfall-/Kreislaufwirtschaft
- » Green Events
- » Cleaner Production
- » Lieferkettengesetz, regionaler Einkauf, EU-Taxonomie etc.



ALLES UNTERNEHMEN.

WKO
WIRTSCHAFTSKAMMER OBERÖSTERREICH

Datenbanken



Weitere Datenbanken und Übersichtsseiten

- <https://secure.umweltbundesamt.at/co2mon/co2mon.html>
- <https://www.oekorecherche.de/de/kaeltemittelrechner>
- <https://ghgprotocol.org/life-cycle-databases>
- https://uba.co2-rechner.de/de_DE/mobility-travel
- https://www.bafa.de/SharedDocs/Downloads/DE/Energie/eew_infoblatt_co2_faktoren_2021.pdf?__blob=publicationFile&v=5
- https://uba-event-free.co2-rechner.pro/de_DE/project/dataset/
- https://austria.myclimate.org/de/calculate_emissions
- <http://www.ccalc.org.uk/>
- <https://tool.ecockpit.de/login>
- <https://www.probas.umweltbundesamt.de/> (Zugriff auf GEMIS-Daten über web-browser ohne Installation)
- <https://iinas.org/downloads/gemis-downloads/>

Anmerkungen



Was ist noch wichtig?

- Nachhaltigkeitsabteilung = Nachhaltigkeit im eigenen Unternehmen fördern
- Was tun, wenn diese Tools den benötigten Emittenten nicht enthalten?
- Scope 3: Vormaterial + Prozesskette (muss man zusammen stellen), Lieferant muss beistellen wieviel CO₂ / kg
- Scope 3, viele Überlagerungen: aber es geht um Dialog mit Lieferanten und Kunden
- PCF (product carbon FP) = Vormaterial + Prozess, keine Vollkostenrechnung, kein Overhead in PCF (Personenkilometer MA), Energie ist wesentlich
- Klimapfad erstellen, auch wenn noch nicht alles mit Maßnahmen hinterlegt ist
- Ökostrom: hat CO₂ in der Vorkette
- Leasingautos, AdBlue



WIRTSCHAFTLICH.
NACHHALTIG.

erfolgreich

Netzwerken und Erfahrungsaustausch bei regionalen Köstlichkeiten!

Raiffeisenlandesbank
Oberösterreich



WKO
WIRTSCHAFTSKAMMER OBERÖSTERREICH



WIRTSCHAFTLICH.
NACHHALTIG.

erfolgreich

VIEL ERFOLG BEI DER UMSETZUNG!

Raiffeisenlandesbank
Oberösterreich



WKO
WIRTSCHAFTSKAMMER OBERÖSTERREICH