

Zukunftsfit mit Nachhaltigkeit

Blick auf einen erfolgreichen Seilbahnbetrieb 2030

Österreichische Seilbahntagung 2021


19. Oktober 2021

Karl Resel



Frage an das Publikum

Active poll 0

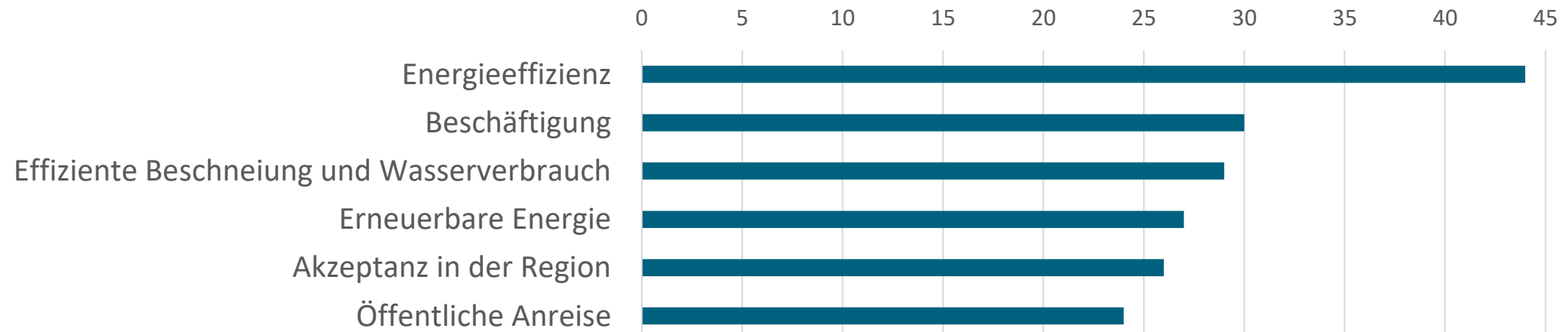


Join at
slido.com
#588 162

Was ist notwendig für eine zukunftsfähige Seilbahnbranche aus ökologischer und sozialer Sicht?

Welche Nachhaltigkeits-Themen sind relevant?

- Online Befragung unter Seilbahnbetrieben im September 2021
- Insgesamt haben **84 Personen** an der Befragung teilgenommen (Rücklaufquote **33,87 %**).

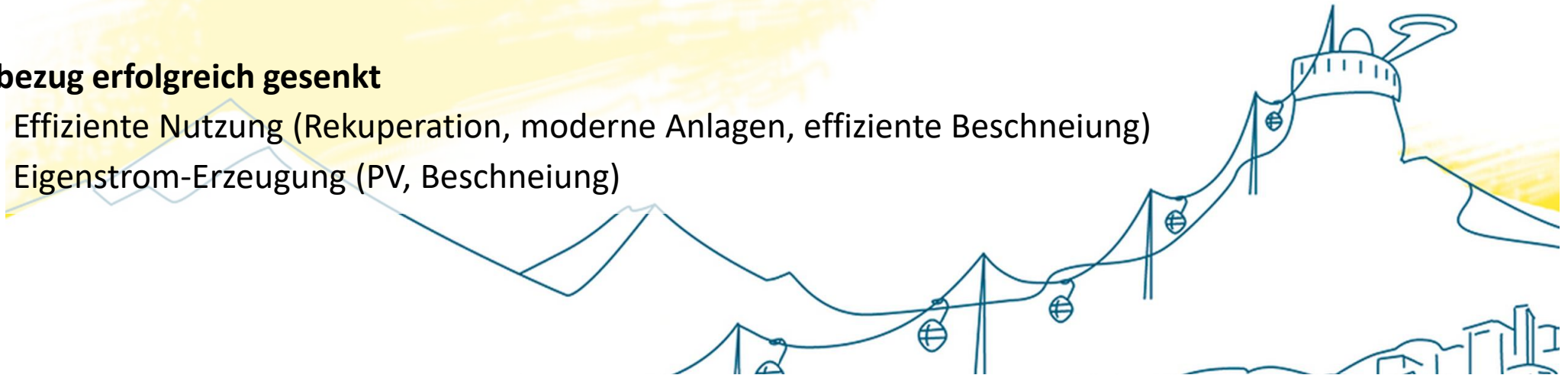


1. Klimaschutz im eigenen Betrieb
2. Nachhaltige Mobilität
3. Naturnähe und nachhaltige Ressourcen
4. Akzeptanz in der Region und Beschäftigung

**Zukunftsfit mit
Nachhaltigkeit**

Klimaschutz im eigenen Betrieb

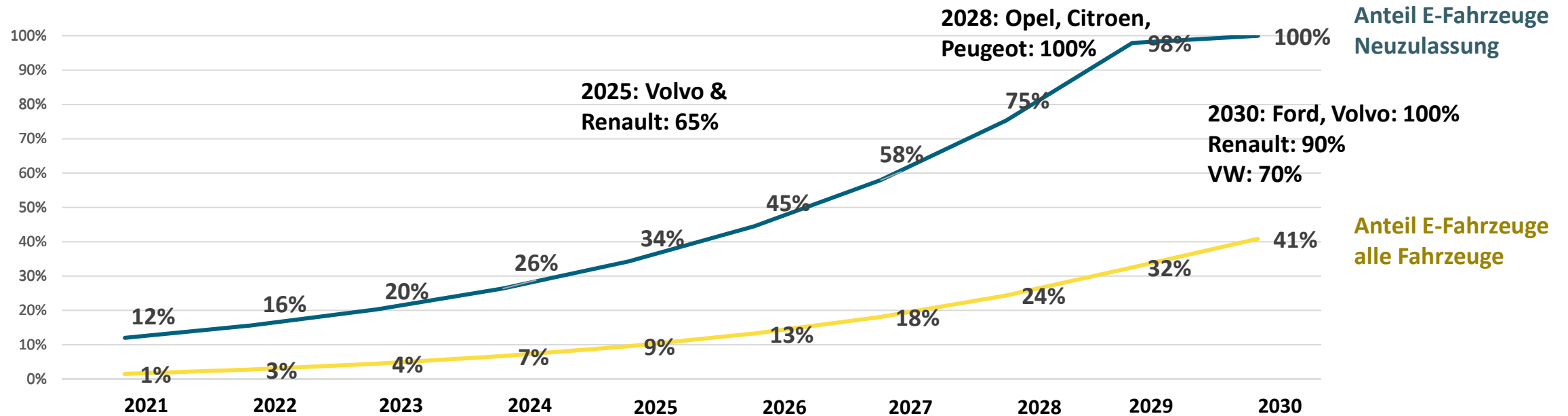
- **Seilbahnbetriebe erstellen eine jährliche Klimabilanz**
 - Bereits 2021 machen dies 12% regelmäßig, 19% haben dies bereits einmal durchgeführt.
- **Klimaneutraler Betrieb der eigenen Anlagen**
 - Effiziente Gebäude mit erneuerbarer Energie
 - Bezug von Grünstrom
 - Herausforderung Pistengeräte gelöst (E-Fuels, H₂)
- **Strombezug erfolgreich gesenkt**
 - Effiziente Nutzung (Rekuperation, moderne Anlagen, effiziente Beschneigung)
 - Eigenstrom-Erzeugung (PV, Beschneigung)



Nachhaltige Mobilität

- Ausbau der Infrastruktur für E-Mobilität**

- Befugnis, um auf Parkplätzen E-Ladestation zu installieren: 75% ja, 20% teilweise
- Smartes Laden, Batteriespeicher reduzieren Netzbelastung



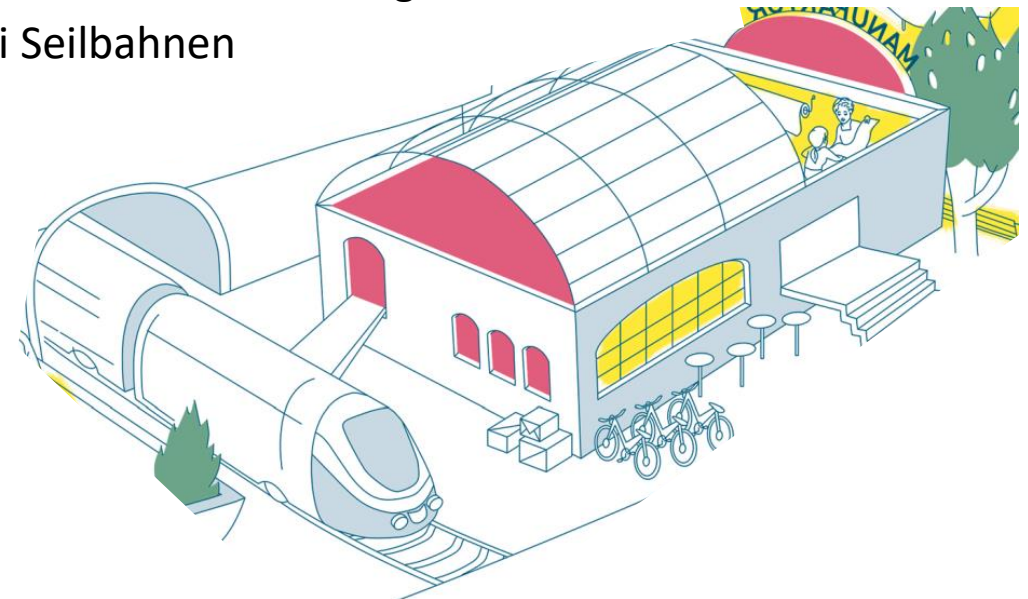
Nachhaltige Mobilität

- **Ausbau der Infrastruktur für E-Mobilität**

- Befugnis um auf Parkplätzen E-Ladestation zu installieren (75% ja, 20% teilweise)
- Smartes Laden, Batteriespeicher reduzieren Netzbelastung

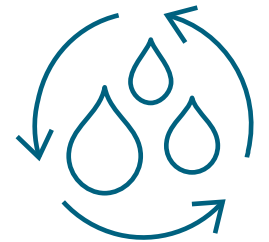
- **Öffentliche An- und Abreise**

- Bereits 2021 haben 68% ein kostenloses Bussystem mit hoher Taktung, Kooperationen mit Bahn
- Urbaner Raum wird zunehmend autofrei – junge, städtische Bevölkerung ohne PKW
- Öffentliche Anreise proaktiv anbieten, Skidepots bei Seilbahnen



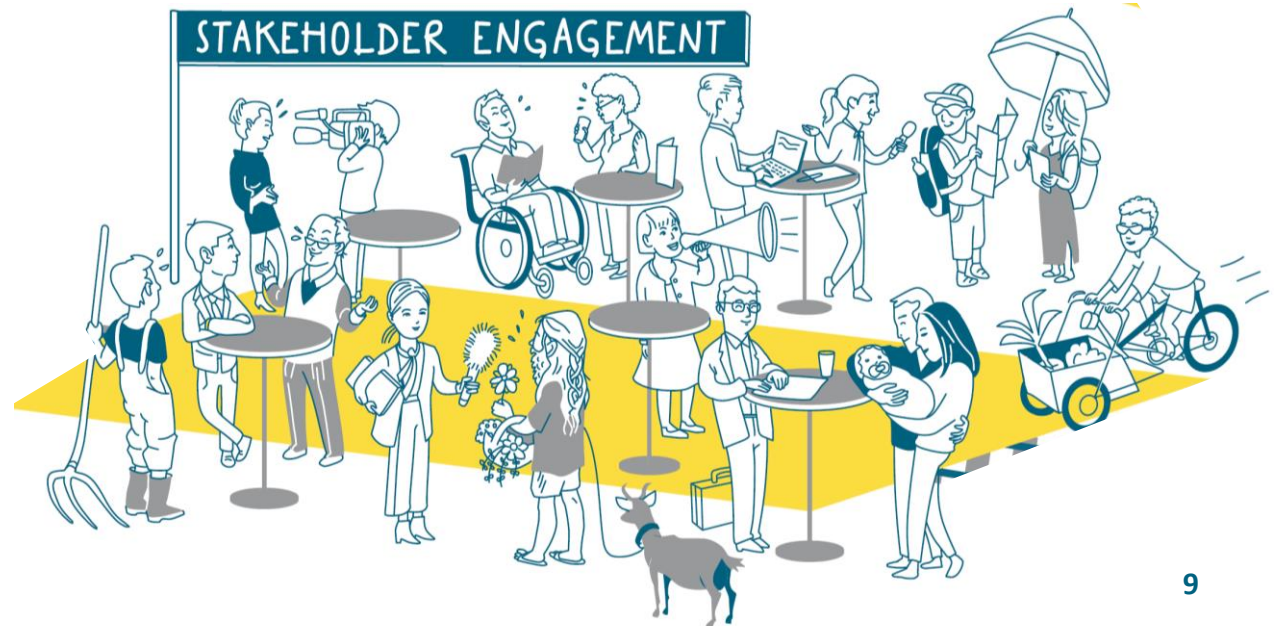
Naturnähe und nachhaltige Ressourcen

- **Naturnähe und Artenvielfalt im Skigebiet**
 - Bereits 2021 ökologische Flächenbewirtschaftung (22 % ja, 49 % teilweise)
 - Alpine Blumensaat, ökologischer Dünger, Bodenschutz im Pistenbau
 - Erhalt von Naturschutzflächen
 - Nachhaltige Gebäude: Naturnahe, regionale Bau- und Rohstoffe, Farb- und Gestaltungskonzepte
- **Wasser aus nachhaltigen Speichern**
 - Effiziente Wassernutzung
 - Speicherung aus Zeiten mit Wasser-Überfluss
 - Multifunktionalität von Speicherseen: rekreational (Wasserspielplatz, Freizeitsee), Versorgung (Weidevieh, Bewässerung von Wiesen), energetisch (Spitzenstromerzeugung)
- **All dies führt zur Stärkung des Sommerbetriebs**



Akzeptanz in der Region und Beschäftigung

- **Nachhaltigkeits-Engagement kommunizieren**
 - Bis 2021 lag der Fokus auf wirtschaftliche Bedeutung der Seilbahnbetriebe – Botschaft angekommen
 - Vertrauen durch Kommunikation von Nachhaltigkeit
 - Bevölkerung einbeziehen: Blick hinter die Kulissen, Informationen bereit stellen, lokale Tarife
 - Mitarbeiter*innen einbeziehen: Entwicklung der Unternehmenskultur, glaubwürdige Multiplikatoren
- **Vielfalt und Diversität:**
 - Generationen, Frauen & Männer, lokale und zugewanderte Mitarbeiter*innen
- **Regelmäßige Messung der Akzeptanz in der (regionalen) Bevölkerung**



1. Klimaschutz im eigenen Betrieb
2. Nachhaltige Mobilität
3. Naturnähe und nachhaltige Ressourcen
4. Akzeptanz in der Region und Beschäftigung

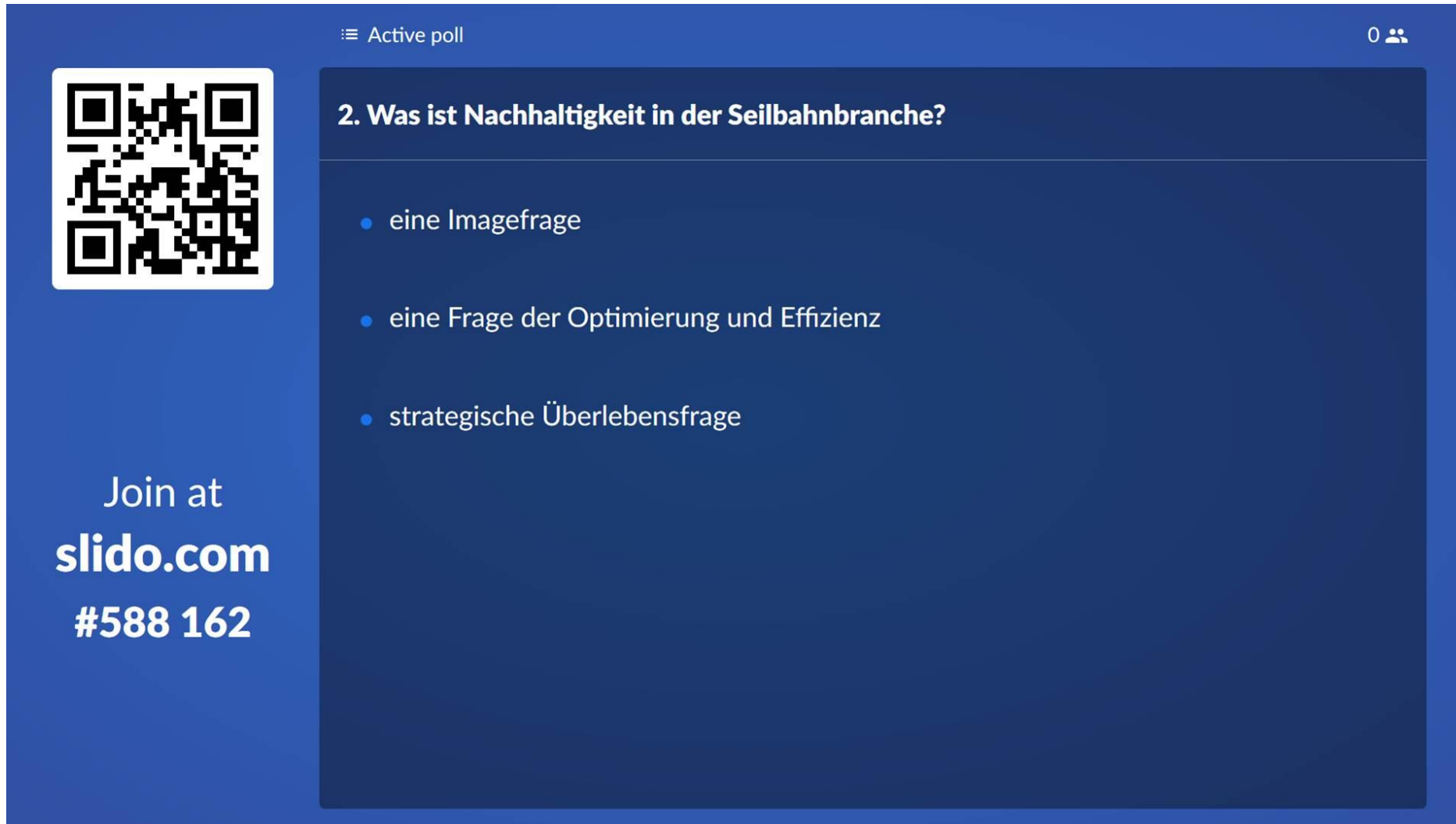
**Zukunftsfit mit
Nachhaltigkeit**

Nachhaltigkeit: Mögliche Ziele 2030

- **Jährliche Klimabilanz**
- **Klimaneutraler Betrieb**
- **Absolut geringerer Strombezug aus Netz**
- **Die Hälfte der Gäste reist CO₂-frei an**
- **Naturnahe Skigebiete**
- **Wasser aus nachhaltigen Speichern**
- **Vielfalt in der Beschäftigung**
- **Wahrnehmung als nachhaltige Unternehmen**



Frage an das Publikum



The screenshot shows a Slido poll interface with a blue background. At the top left, there is a QR code. To its right, the text "Active poll" is displayed. In the top right corner, there is a "0" and a person icon. The main content area features a question and three bullet points.

☰ Active poll 0 👤

2. Was ist Nachhaltigkeit in der Seilbahnbranche?

- eine Imagefrage
- eine Frage der Optimierung und Effizienz
- strategische Überlebensfrage

Join at
slido.com
#588 162

denkstatt GmbH

1130 Wien, Hietzinger Hauptstraße 28

Tel: 01 786 89 00

www.denkstatt.eu

Präsentiert von Karl Resel

karl.resel@denkstatt.at

Kontakt