



DORIS – Digitale Oberösterreichische Raum Informations System

29. September 2023

Markus Beyer

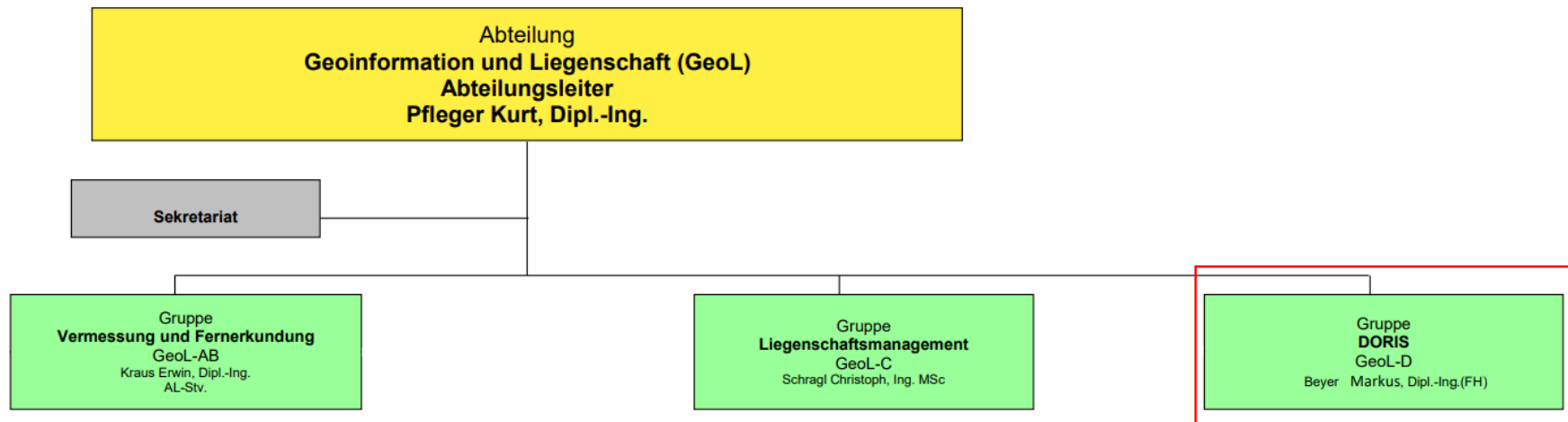




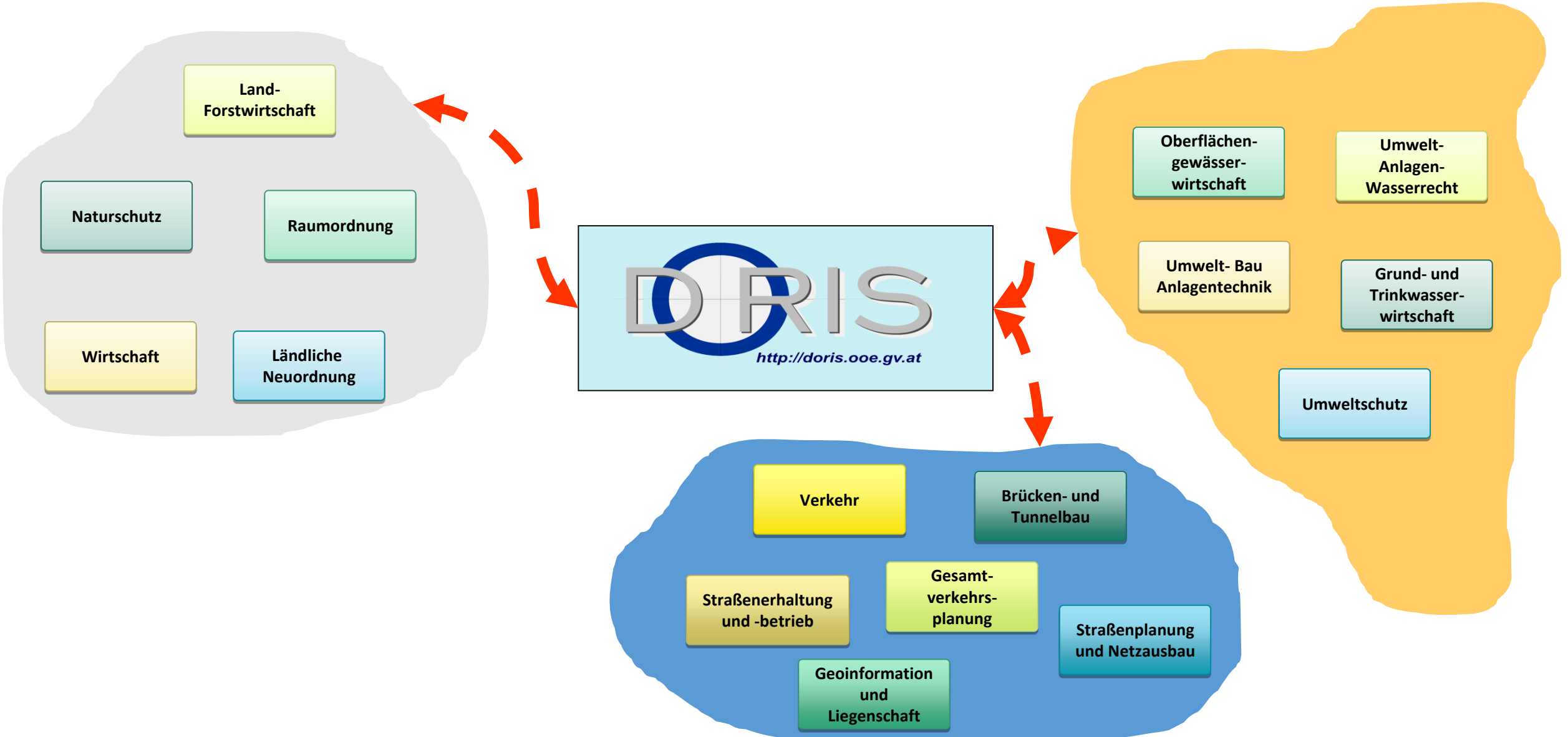
Das Geographische Information System(GIS) des Landes Oberösterreich Dienstleister in der öö. Landesverwaltung

seit 1994

Abteilung Geoinformation und Liegenschaften \
Direktion Straßenbau und Verkehr



DORIS das GIS von Oberösterreich



Aufgabenbereich DORIS - Geodatenmanagement



Metadata Editor

Alle Einträge speichern | Metadaten publizieren

profilAT 3.0 Datensätze

Metadaten | Datentyp | Referenzsystem | Ressourceninfo | Attributinfo | Vertriebsinformation | Qualität | Einschränkungen

Information über die Ressource

Basissinformation | Kurzfassung | Erstellungszweck | Bearbeitungsstand | Kontaktinformation | Nachführung der Ressource

Ressource | Übersichtsgrafik | Schlüsselwörter | Einschränkungen | Ressource

Kontaktinformation

Person*

Di(FH) Markus Beyer

Organisation**

Amt der Oö. Landesregier

Kontaktinformation

Telefon

Telefon

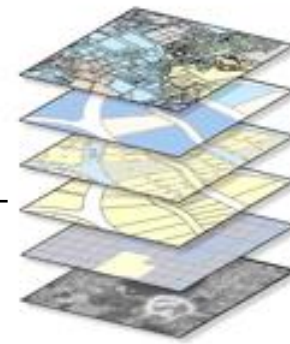
+43-(0)732-7720 -

```

<gnd:ID_Metadaten xmlns:gnd="http://www.isotc211.org/2005/gmd" xmlns:iso="http://www.iso.org/standard/42104-1" xmlns:xli="http://www.xli.org/xli" xmlns:xlink="http://www.w3.org/1999/xlink" xmlns:xsi="http://www.isotc211.org/2005/gmx" xmlns:iso="http://www.isotc211.org/2005/gmx" >
  <gnd:fileIdentifier>
    <gco:CharacterString(2FA33ABC-4855-412A-8631-3A6F8F935E7)</gco:CharacterString>
  </gnd:fileIdentifier>
  <gnd:language>
    <gml:LanguageCode codeList="http://www.loc.gov/standards/iso639-2/" codeListValue="ger">ger</gml:LanguageCode>
  </gnd:language>
  <gnd:languageCode codeList="http://www.loc.gov/standards/iso639-2/" codeListValue="ger">ger</gnd:languageCode>
  <gnd:characterSet>
    <gml:CharacterSetCode codeList="http://www.isotc211.org/2005/resources/CodeList/gmxCodes/iso639-2.xml" codeListValue="iso639-2" >iso639-2</gml:CharacterSetCode>
  </gnd:characterSet>
  <gnd:scopeCode codeList="http://www.isotc211.org/2005/resources/CodeList/gmxCodes/iso639-2.xml" codeListValue="iso639-2" >iso639-2</gnd:scopeCode>
  <gnd:CI_Responsibility>
    <gml:IndividualName>
      <gco:CharacterString>Bernhard, Glibits</gco:CharacterString>
    </gml:IndividualName>
    <gml:OrganizationName>
      <gco:CharacterString>Amt der Oö. Landesregierung</gco:CharacterString>
    </gml:OrganizationName>
    <gml:contactInfo>
      <gnd:contactInfo>
        <gml:phone>
          <gml:CI_Telephone>
            <gnd:phone>
              <gml:CI_Telephone>
                <gnd:voice>
                  <gco:CharacterString>+43-(0) 732-7720 - 12689</gco:CharacterString>
                </gnd:voice>
                <gnd:facsimile>
                  <gco:CharacterString>+43-(0) 732-7720 - 212726</gco:CharacterString>
                </gnd:facsimile>
                <gml:CI_Telephone>
                  <gnd:phones>
                    <gml:address>

```

Geodaten



Metadaten

Erstellung

Suchdienste

Verwaltung

Suche

Natur

oiltextsuche

- Nominierte Natura 2000 Gebiete gemäß FFH-Richtlinie
- Regionaler Naturschutzplan
- Zonierungen in Naturschutzgebieten
- Naturraummanagement Oberösterreich
- Sonstige Verordnungen Naturschutz
- NATURSCHAUPIEL.at
- Europaschutzgebiet (Natura2000) Oberösterreich
- Naturdenkmäler Oberösterreich

öhenweg

- öhenweg 4810 Gmunden (Adressen)
- öhenweg 1 4061 Pasching (Adressen)
- öhenweg 1 4073 Wilhering (Adressen)
- öhenweg 1 4152 Sarleinsbach (Adressen)
- öhenweg 1 4213 Unterweikersdorf (Adressen)
- öhenweg 1 4673 Gaspoltshofen (Adressen)
- Höhenweg 1 4911 Tumeltsham (Adressen)
- Höhenweg 1 4911 Tumeltsham (Adressen)
- Höhenweg 2 4073 Wilhering (Adressen)
- Höhenweg 2 4152 Sarleinsbach (Adressen)

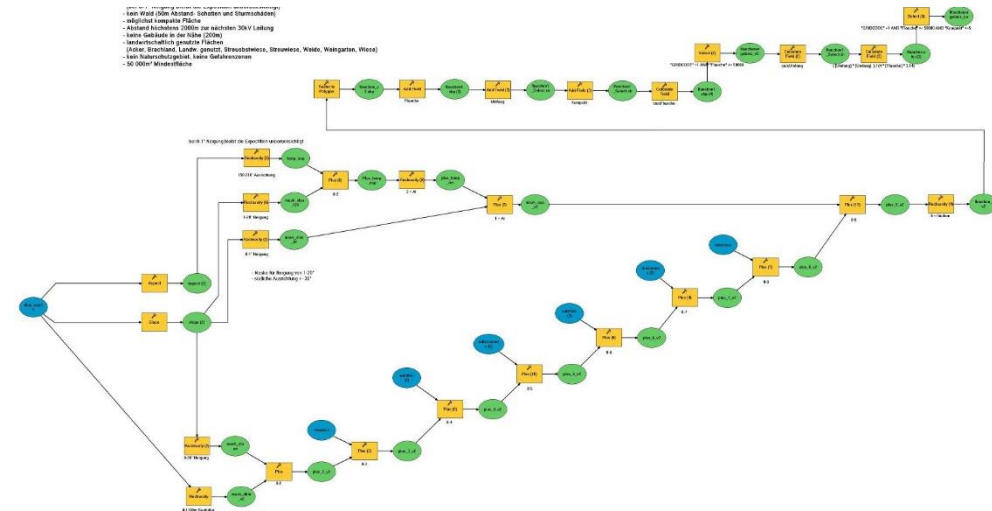
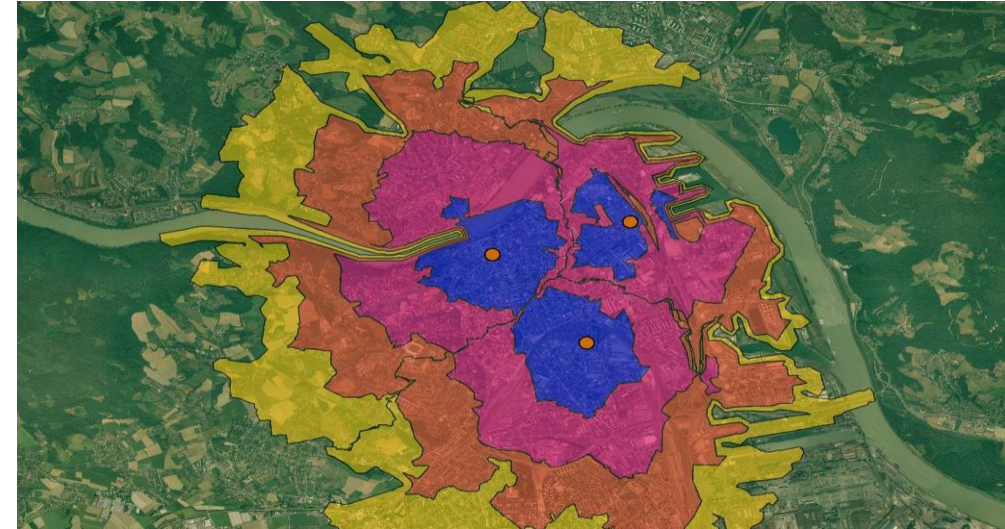
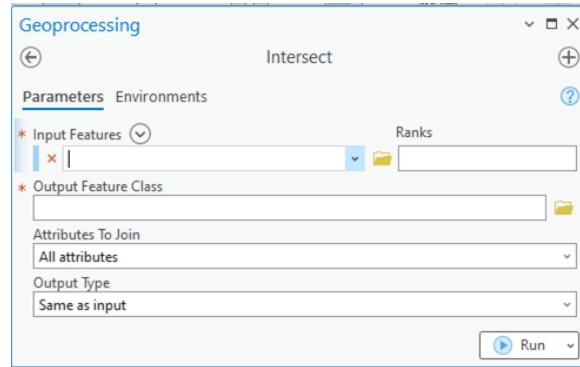
- Databases
- System Databases
- Database Snapshots
- DORIS_Basisdaten
- DORIS_BG
- DORIS_IK
- DORIS_K
- DORIS_PE
- DORIS_Rasterdaten
- DORIS_SG
- DORIS_U
- DORIS_V
- DORIS_WebOffice
- DORIS_WT



Aufgabenbereich DORIS - Analyse



- 3D Analyst Tools
- Analysis Tools
- Aviation Tools
- Business Analyst Tools
- Cartography Tools
- Conversion Tools
- Crime Analysis and Safety Tools
- Data Interoperability Tools
- 3D Analyst Tools
 - 3D Features
 - Conversion
 - ASCII 3D To Feature Class
 - Feature Class Z To ASCII
 - Feature To 3D By Attribute
 - Features From CityEngine Rules
 - Import 3D Files
 - Layer 3D To Feature Class
 - Extraction



www.doris.at



START NAVIGIEREN AUSWÄHLEN / IDENTIFIZIEREN ZEICHNEN / MESSEN AUSGABE ANALYSE WEITERE WERKZEUGE HILFE

Sichtbare Themen

Ausschnitt vergrößern Ausschnitt verkleinern Verschieben Identifizieren Maptip Auswahl über Rechteck Auswahl aufheben Drucken Karte versenden

NAVIGIEREN AUSWÄHLEN / IDENTIFIZIEREN AUSGABE

Volltextsuche

Ansicht: Start

Grundkarten: Orthofoto Flächenwidmung

SUCHEN THEMENBAUM THEMENFILTER

Themenbaum filtern

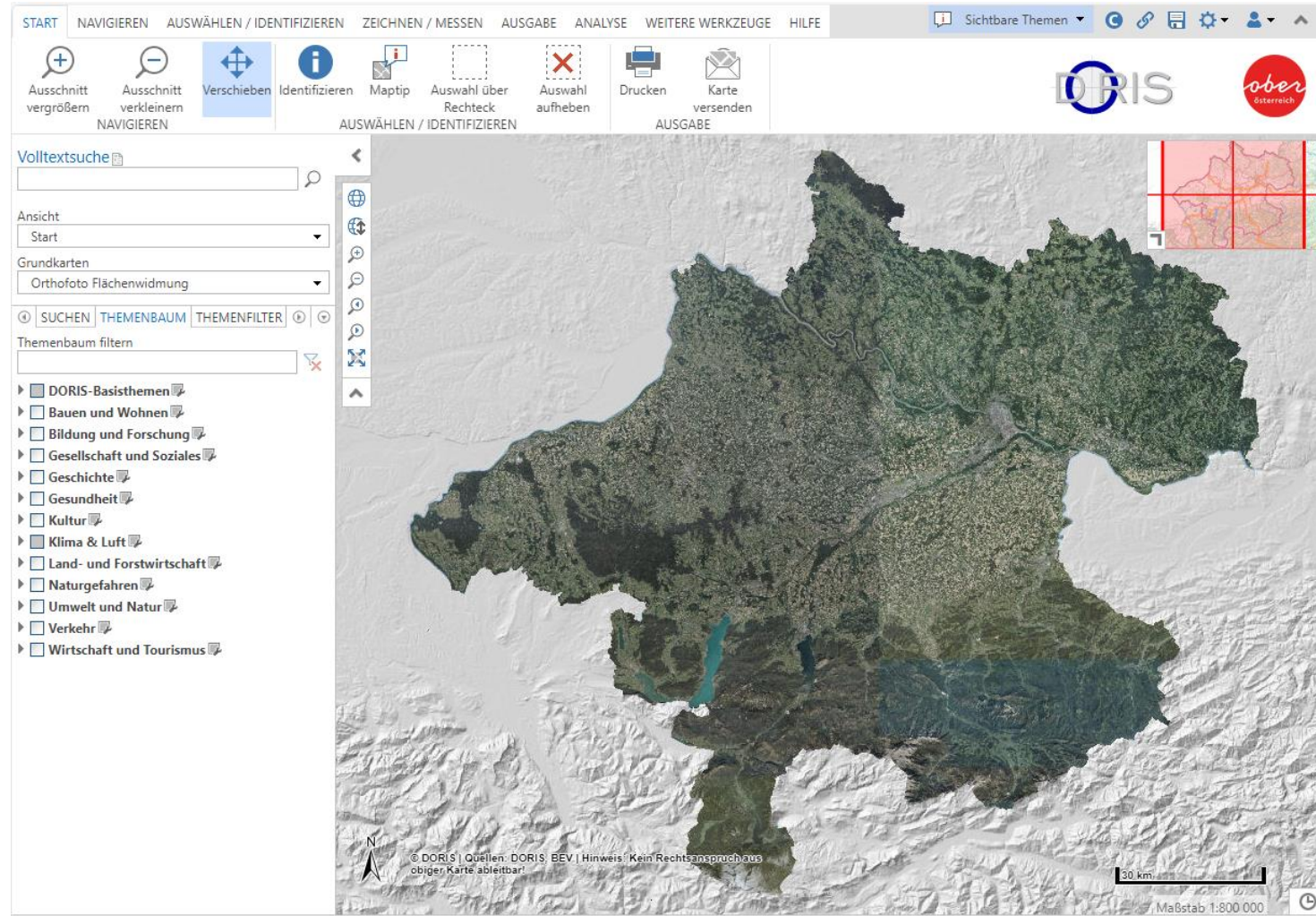
- DORIS-Basisthemen
- Bauen und Wohnen
- Bildung und Forschung
- Gesellschaft und Soziales
- Geschichte
- Gesundheit
- Kultur
- Klima & Luft
- Land- und Forstwirtschaft
- Naturgefahren
- Umwelt und Natur
- Verkehr
- Wirtschaft und Tourismus



www.doris.at



Volltextsuche:
Adresse,
Grundstücksnummer,
Straßenkilometer



www.doris.at



SUCHEN THEMENBAUM THEMENFILTER

Themenbaum filtern
grund

- DORIS-Basisthemen
 - Basisthemen
 - Kataster
 - sw
 - Grundstücke sw
 - Kataster in Farbe
 - Grundstücke
 - Bauen und Wohnen
 - Flächenwidmungsplan
 - Ersichtlichmachungen
 - Gewässer
 - Gewässer Land OÖ
 - Grundwasserschongebiet
 - FläWi Speed
 - Ersichtlichmachungen
 - Gewässer
 - Gewässer Land OÖ
 - Grundwasserschongebiet
 - Umwelt und Natur
 - Natur und Landschaft
 - Grundlagendaten
 - Wasser
 - Gebiete
 - Grundwasservorrangflächen
 - Ww. Regionalprogramme

START NAVIGIEREN AUSWÄHLEN / IDENTIFIZIEREN ZEICHNEN / MESSEN AUSGABE ANALYSE WEITERE WERKZEUGE HILFE

Ausschnitt vergrößern Ausschnitt verkleinern Verschieben Identifizieren Maptip Auswahl über Rechteck Auswahl aufheben Drucken Karte versenden

AUSWÄHLEN / IDENTIFIZIEREN AUSGABE

Sichtbare Themen

DORIS ober österreich

Volltextsuche

Ansicht: Start Grundkarten: Orthofoto Flächenwidmung

SUCHEN THEMENBAUM THEMENFILTER

Themenbaum filtern

- DORIS-Basisthemen
- Bauen und Wohnen
- Bildung und Forschung
- Gesellschaft und Soziales
- Geschichte
- Gesundheit
- Kultur
- Klima & Luft
- Land- und Forstwirtschaft
- Naturgefahren
- Umwelt und Natur
- Verkehr
- Wirtschaft und Tourismus





- Umwelt und Natur
 - Abfall und Ressourcen
 - Altlasten
 - Boden
 - Energie
 - Licht
 - Natur und Landschaft
 - Schutzgebiete
 - Rechtliche Festlegungen
 - Ökoflächen
 - Grundlegenden
 - Höhenstufen Ökologie
 - Biotopkartierung
 - Landschaftserhebungen

Höhenstufen Ökologie

Höhenstufen Ökologie

Information über die Ressource:

- Basisinformation
 - Titel der Ressource*: Höhenstufen Ökologie
 - Alternativtitel / Kurzbezeichnung DORIS_U.GISDB.HOEHENSTUFEN_OEKOLOGIE
 - Kurzbeschreibung*: Abgrenzung der ökologischen Höhenstufen (auch Vegetations[höhen]
 - Sprache*: Deutsch
 - Zeichensatz*: UTF-8, 8-bit variable size UCS Transfer Format
 - Präsentationsform: digitale Karte
- Datumsangaben
 - Publikation**: 2023-02-14
 - Erstellung**: 2023-01-19
- Kontaktinformation:
 - Organisation**: Amt der Oö. Landesregierung
 - Person*: Mag., Günter, Dorninger
 - Funktion**: Ansprechpartner
- Adressangaben:
 - Kontaktinformation:

Metadaten: Beschreibung, Herkunft, Ansprechpartner





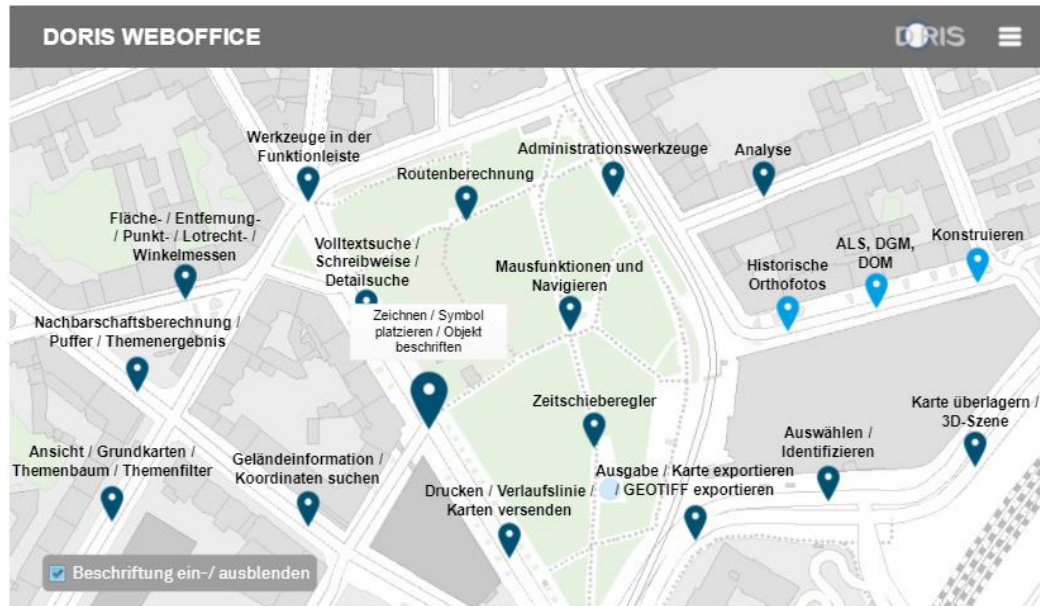
| | | | | | | | | | | | | | | |
|----------------|-----------------------|---------------------|--------------------|--------------------|-------------------------------|------------------------|---------------------|----------------------|-----------------------|------------------------|-----------------------------|---------------------|-------------|------------------|
| Identifizieren | Auswahl über Rechteck | Auswahl über Fläche | Auswahl über Linie | Auswahl über Kreis | Auswahl aufheben | Nachbarschaft / Puffer | Gelände-information | Koordinaten suchen | Ausschnitt vergrößern | Ausschnitt verkleinern | Vorheriger Bereich | Nächster Bereich | Verschieben | Gesamter Bereich |
| Zeichnen | Symbol platzieren | Objekt beschriften | Fläche messen | Entfernung messen | Punkt messen | Lotrecht messen | Winkel messen | Distanz/ Höhenprofil | Auswahl löschen | | | | | |
| Drucken | Karte exportieren | GEOTIFF exportieren | Karte versenden | Daten Export | Sonnenstund... Solarstrahlung | Klimareport | Klima-szenarien | Klimadaten - Abfrage | Sonnenstands-analyse | GeoloGIS | Straße A, B u. L KM-Abfrage | Gewässer KM-Abfrage | | |

The screenshot shows the DORIS web application interface. At the top, there is a navigation bar with tabs: START, NAVIGIEREN, AUSWÄHLEN / IDENTIFIZIEREN, ZEICHNEN / MESSEN, AUSGABE, ANALYSE, WEITERE WERKZEUGE, and HILFE. Below this is a toolbar with icons for zooming, selection, and output. The main area displays a 3D terrain map of Austria. On the left, there is a sidebar with a search bar (Volltextsuche) and a list of themes (Themenbaum filtern) including categories like DORIS-Basisthemen, Bauen und Wohnen, Bildung und Forschung, etc. The bottom of the map shows a scale bar (1:800.000) and a north arrow.

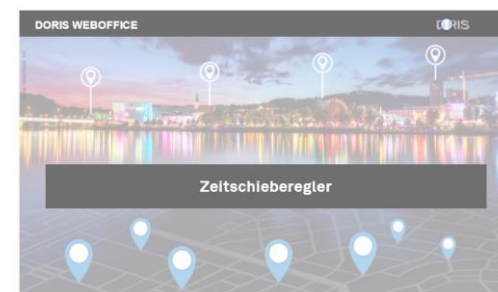
| | | | |
|------------------|------------------|----------|-------------------|
| Karte überlagern | Daten hinzufügen | 3D-Szene | Zeitschieberegler |
|------------------|------------------|----------|-------------------|



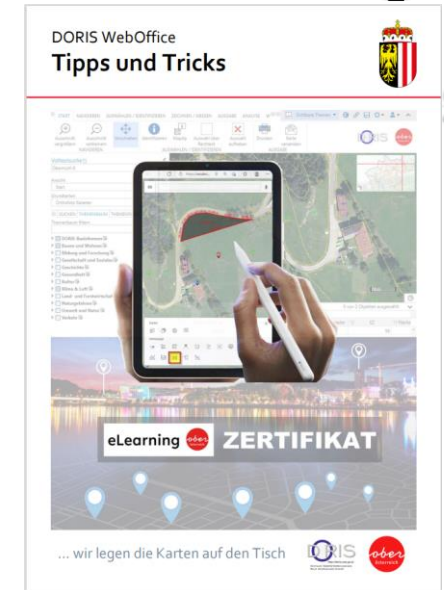
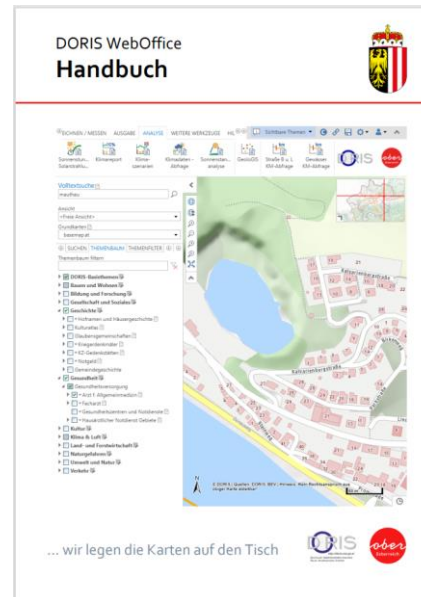
Lernplattform für den Umstieg oder Einstieg



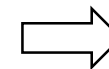
Voraussetzung:
Anmeldung an E-Government
Portal > Handysignatur



Lernplattform mit Zertifizierung



Zu finden auf
www.doris.at



i WEBOFFICE-UMSTIEG

Lernplattform mit Zertifikat

Kurzvideo zum Einstieg in die Lernplattform

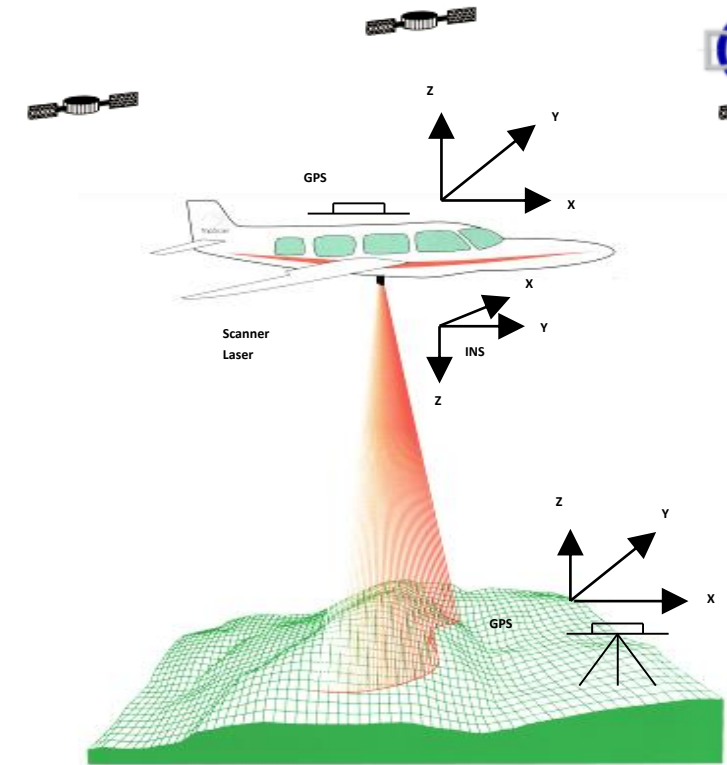
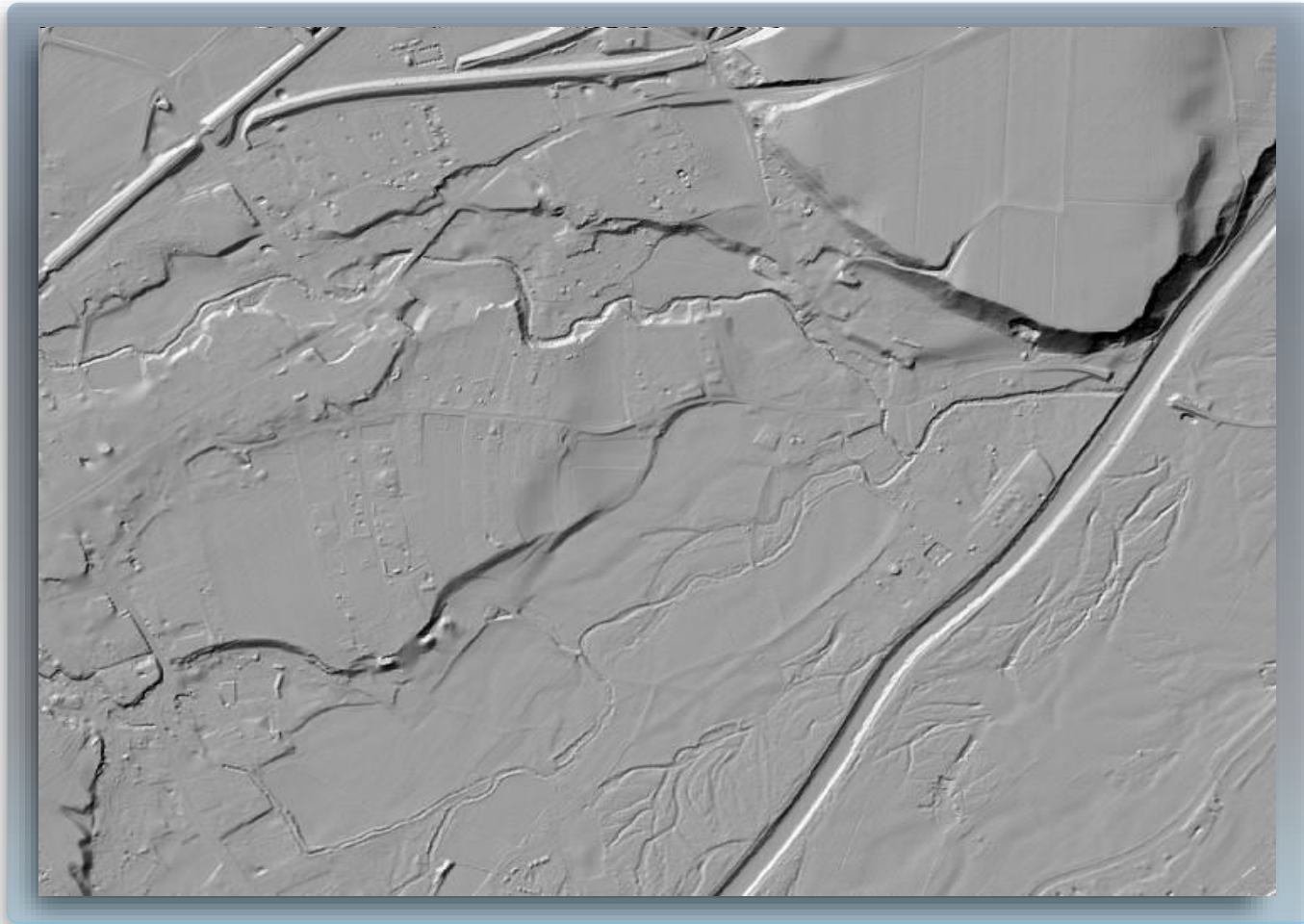
Handbuch

Tipps und Tricks

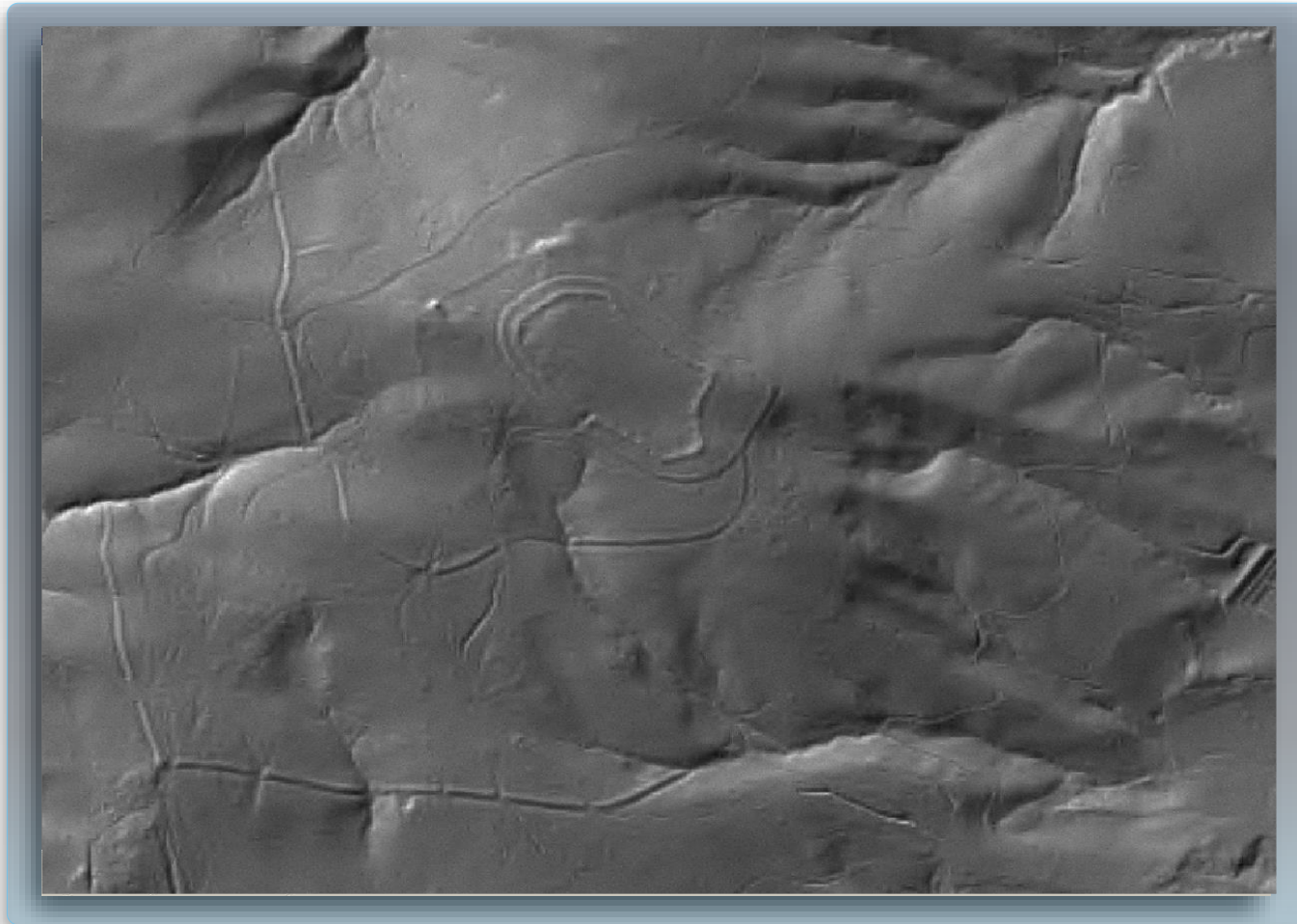
FAQ



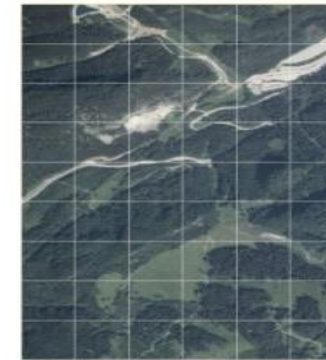
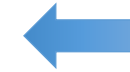
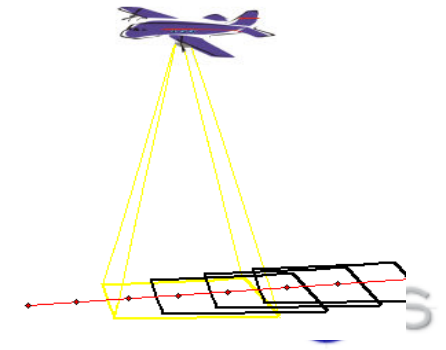
Basisdaten: Geländehöhenmodell



Basisdaten: Geländehöhenmodell



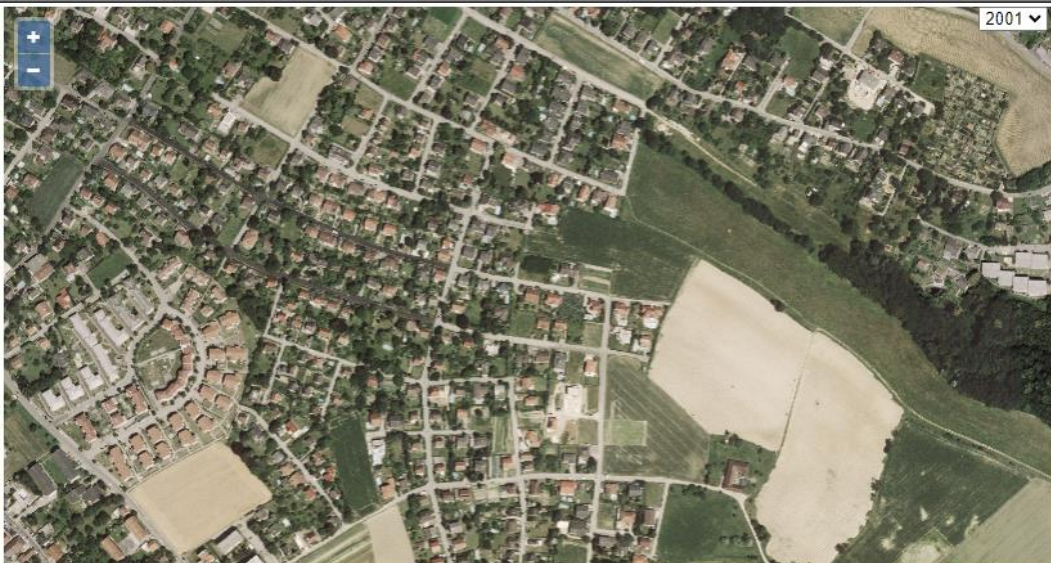
Basisdaten: Orthofotos (entzerrte Luftbilder)



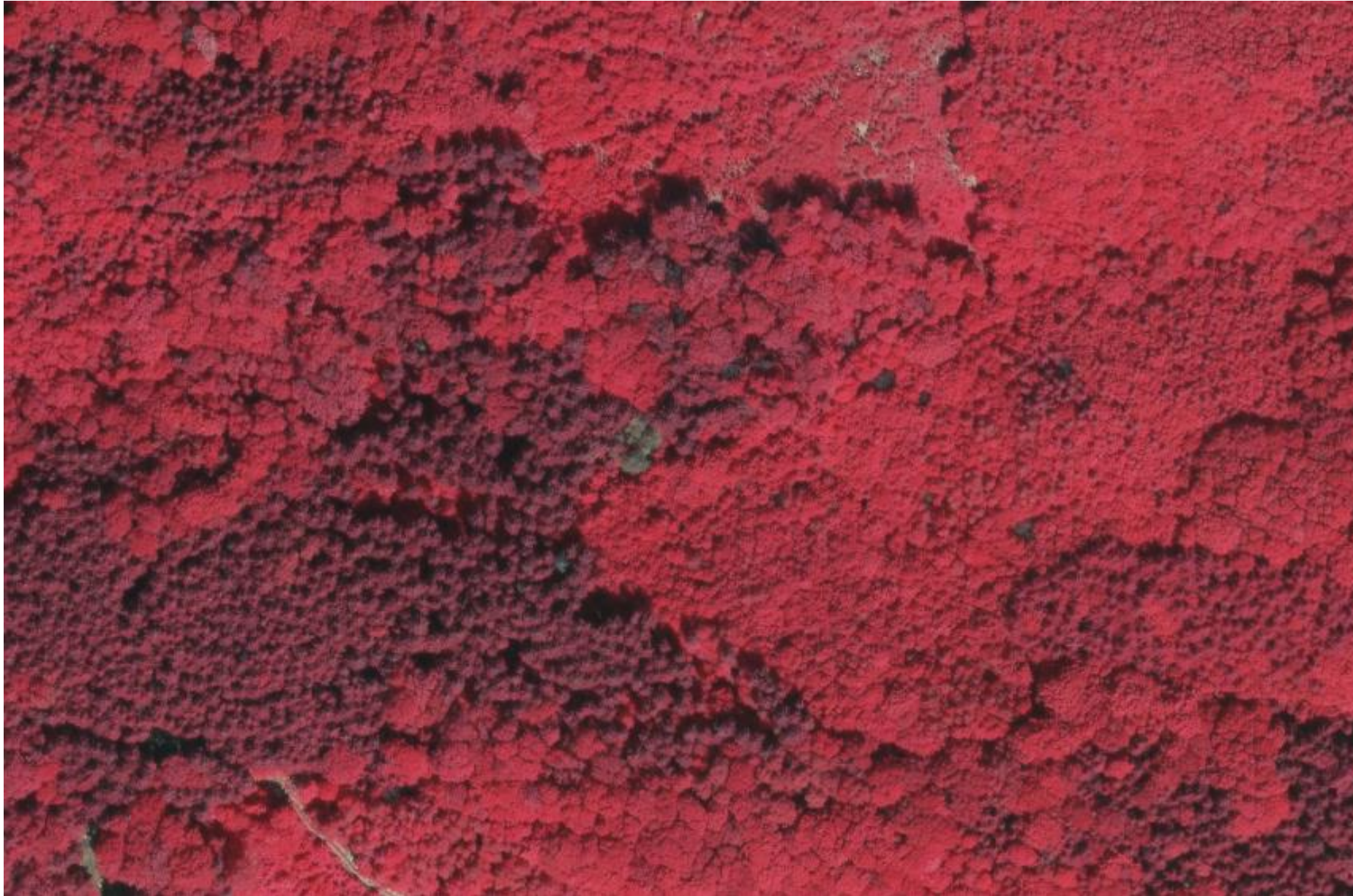
Basisdaten: historische Orthofotos



Basisdaten: historische Orthofotos



Basisdaten: Orthofotos Infrarot



Orthofoto > Gebäude mit Bildsturz



- "kippende Häuser"
- verdeckte Bereiche



Orthofotos werden mit dem Geländemodell (ohne Häuser und Vegetation) und nicht mit dem Oberflächenmodell entzerrt!!!



Basisdaten: Kataster



1,7 Mio. Grundstücke



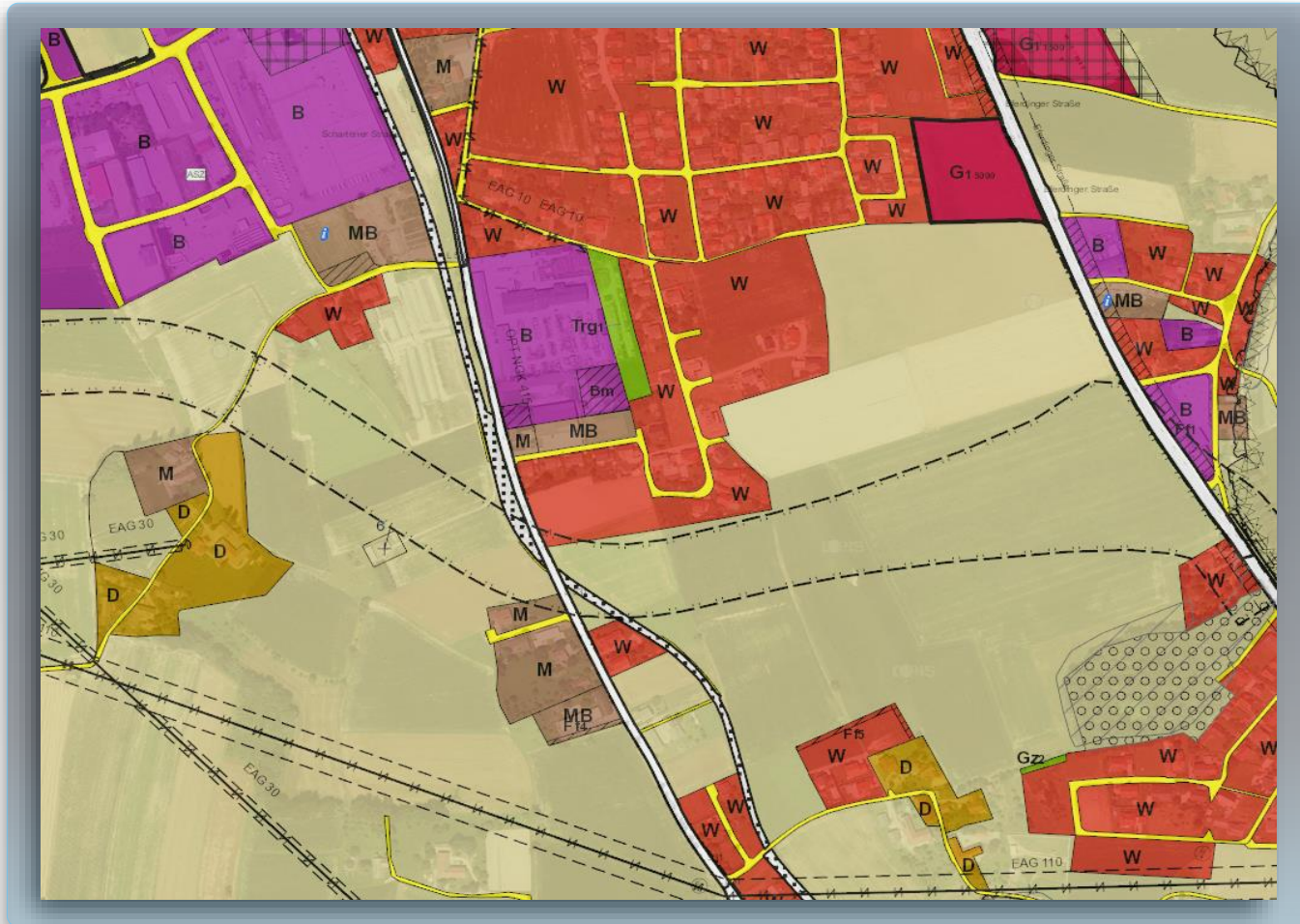
Kombination: Grundstücke und Orthofotos



Bildstürze bei Gebäuden
Genauigkeiten (OF für Maßstab 1:2000 gemacht)
Bitte nicht im Maßstab 1:300 auf cm messen



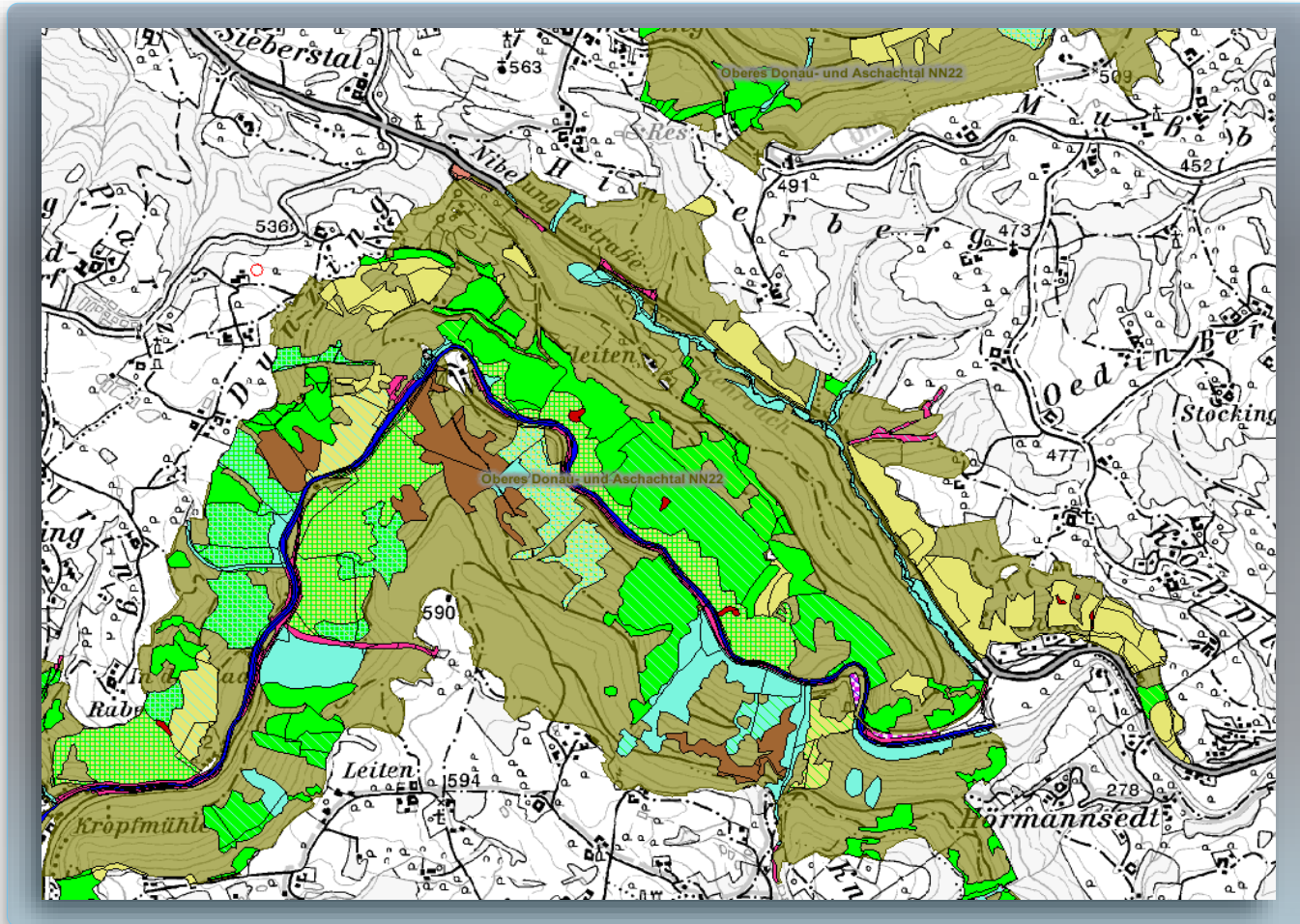
Basisdaten: Flächenwidmung



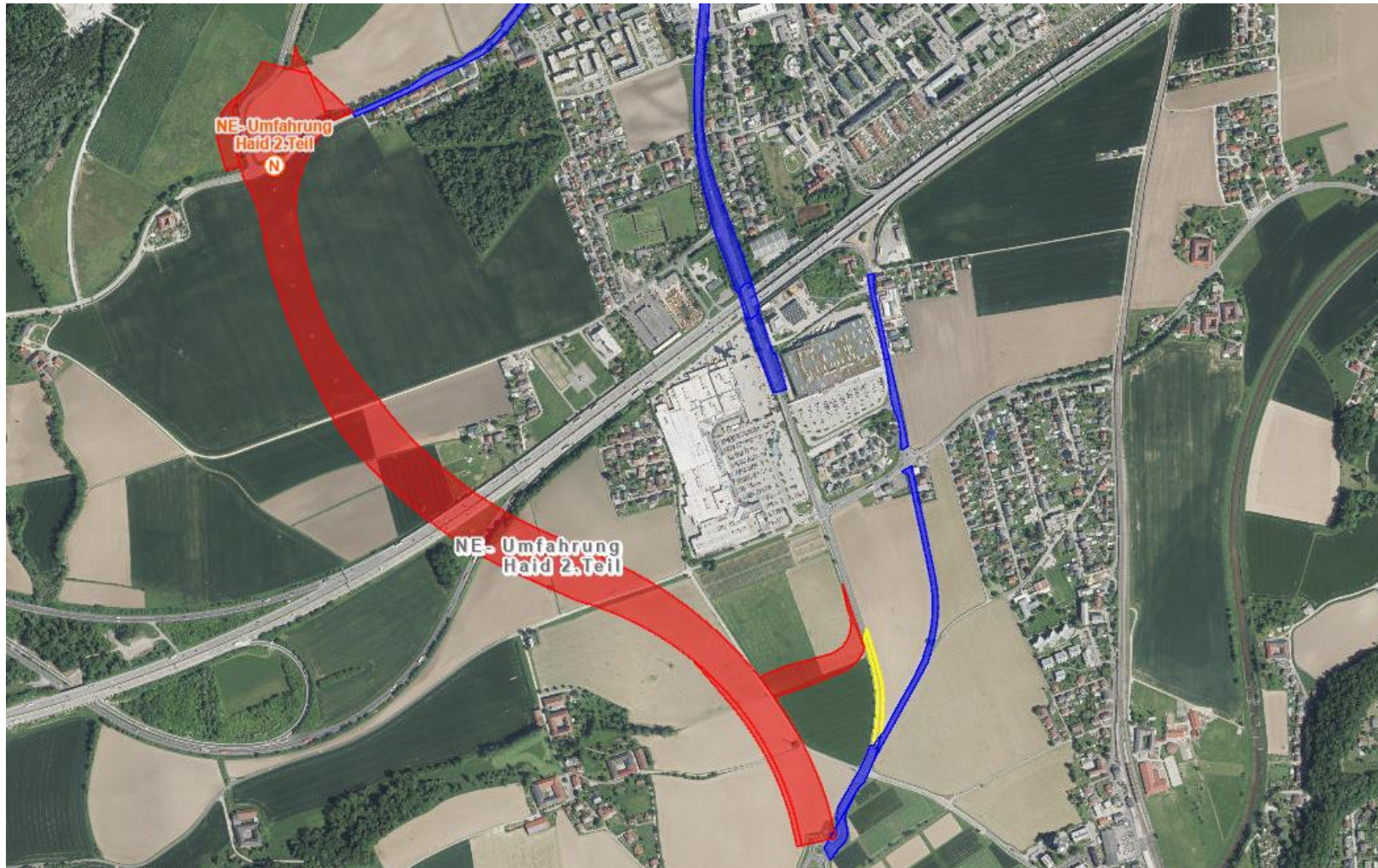
Bauland

| | |
|-------------------------------|--|
| W | Wohngebiet |
| WR | Reines Wohngebiet |
| WF | Wohngebiet für mehrgeschößige förderb. Wohnbauten ... |
| D | Dorfgebiet |
| KUR | Kurgebiet |
| K | Kerngebiet |
| M | Gemischtes Baugelbiet |
| MB | Eingeschränktes Gemischtes Baugelbiet |
| B | Betriebsbaugelbiet |
| I | Industriegebiet |
| L | Ländelfläche |
| WE | Zweitwohnungsgebiet |
| G ₁ ^{max} | Geschäftsbauten mit Gesamtverkaufsfläche > 300m ² und < 1.500m ² |
| G ₂ ^{max} | Geschäftsbauten auf Grundlage eines ROPs > 1.500m ² Verkaufsfl. |
| SO SCHL011 | Sondergebiet des Baulandes |
| F5 | Schutz und Pufferzone im Bauland |
| | Verkehrsfläche der Gemeinde |
| +70 | Bestehendes Wohngebäude im Grünland |

Fachdaten: Naturschutzgebiete



Fachdaten: Straßenbauprojekte



- in Bau
- in Bauvorbereitung
- in Planung



Fachdaten: Verkehrszählungen



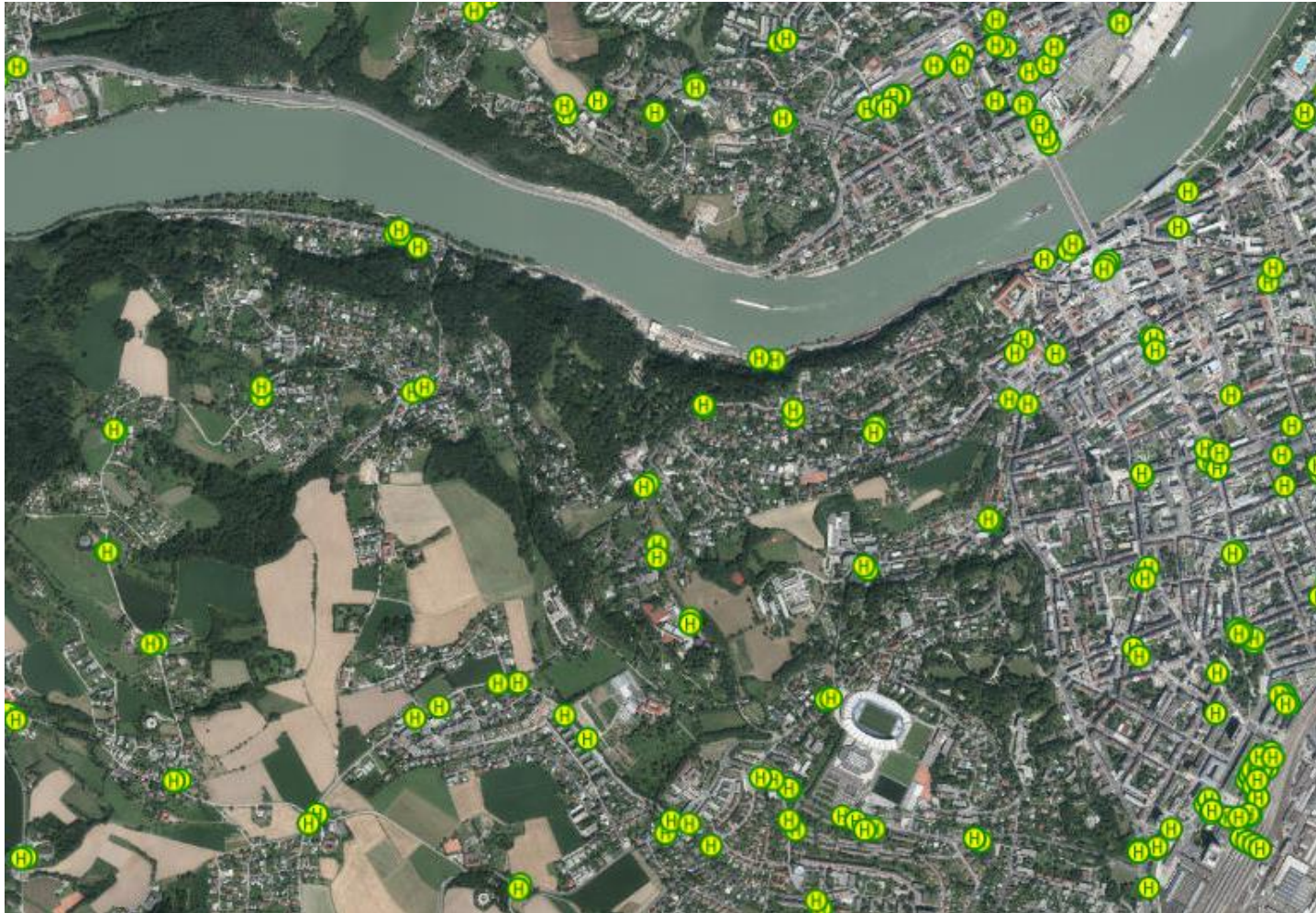
- Radardauerzählung
- Induktionsdauerzählung über Verkehrslichtsignalanlage
- Induktionsdauerzählung über Tunnel, Asfinag oder Modem
- Händische Erhebungen; Auswertung nach Österreich Model (ECE JJJ)

Dauerzählstelle (DZ.-Nr./-Name: 4111 / B129 Linz - St. Margarethen ASFINAG);

| | | | |
|---------------------|--------------|---------------------------|-----|
| JDTV Werkverkehr: | 9233 KFZ/24h | davon KFZ länger als PKW: | 6 % |
| JDTV Gesamtverkehr: | 8368 KFZ/24h | davon KFZ länger als PKW: | 5 % |



Fachdaten: ÖV Haltestellen



ROUTENPLANER ABFAHRTEN

← Monitor ↻ ⚙

📁 Linz/Donau Salesianumweg ☆

ABFAHRTEN ANKÜNFTE INFO

🚗 🚇 🚝 🚌

Mi, 27.09.2023

| | |
|-------|--|
| 12:16 | 🚌 Autobus 27 ♿ → |
| | Linz/Donau Chemiepark Bahnst (St.-Peter-Straße) |
| 12:17 | 🚌 Autobus 27 ♿ → Linz/Donau Fernheizkraftwerk |
| 12:31 | 🚌 Autobus 27 ♿ → |
| | Linz/Donau Chemiepark Bahnst (St.-Peter-Straße) |
| 12:32 | 🚌 Autobus 27 ♿ → Linz/Donau Fernheizkraftwerk |
| 12:46 | 🚌 Autobus 27 ♿ → |
| | Linz/Donau Chemiepark Bahnst (St.-Peter-Straße) |
| 12:47 | 🚌 Autobus 27 ♿ → Linz/Donau Fernheizkraftwerk |
| 13:01 | 🚌 Autobus 27 ♿ → |
| | Linz/Donau Chemiepark Bahnst (St.-Peter-Straße) |
| 13:02 | 🚌 Autobus 27 ♿ → Linz/Donau Fernheizkraftwerk |
| 13:16 | 🚌 Autobus 27 ♿ → |
| | Linz/Donau Chemiepark Bahnst (St.-Peter-Straße) |
| 13:17 | 🚌 Autobus 27 ♿ → Linz/Donau Fernheizkraftwerk |
| 13:31 | 🚌 Autobus 27 ♿ → |
| | Linz/Donau Chemiepark Bahnst (St.-Peter-Straße) |



Fachdaten: Hangwasserhinweiskarte



Immer häufiger führt plötzlich auftretender Starkregen zu Überschwemmungen - auch fernab von Gewässern. Diese Hangwasserereignisse treten zumeist ohne Vorwarnzeit und sehr lokal auf.



Legende

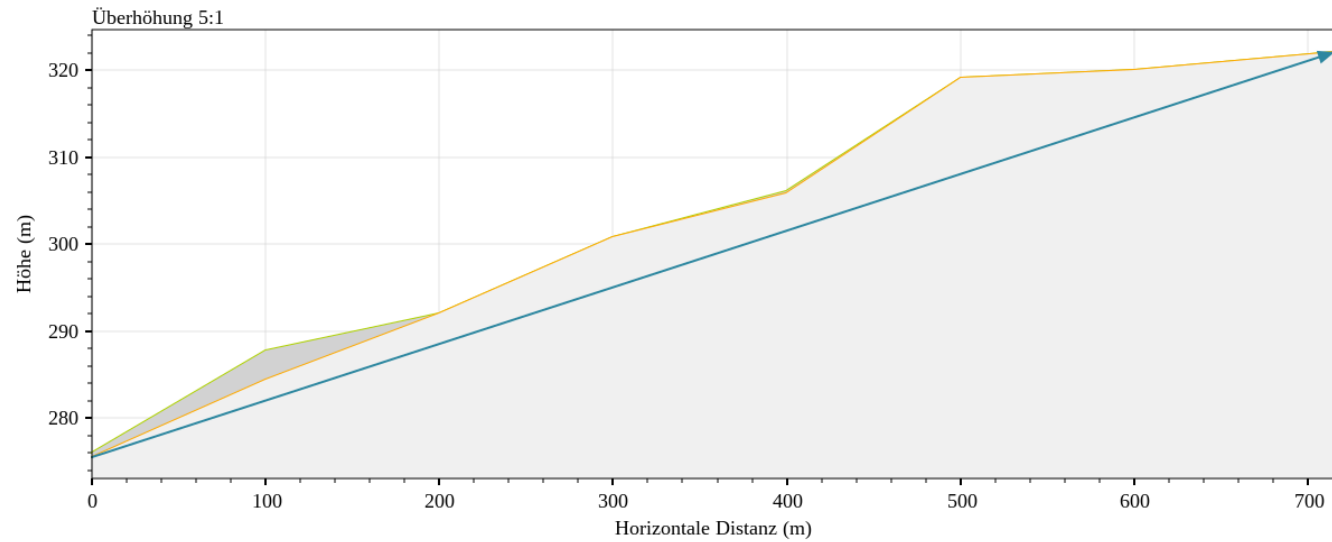
| |
|--------------|
| 3 - 10 cm |
| 10 - 20 cm |
| 20 - 40 cm |
| 40 - 80 cm |
| 80 - 150 cm |
| ueber 150 cm |



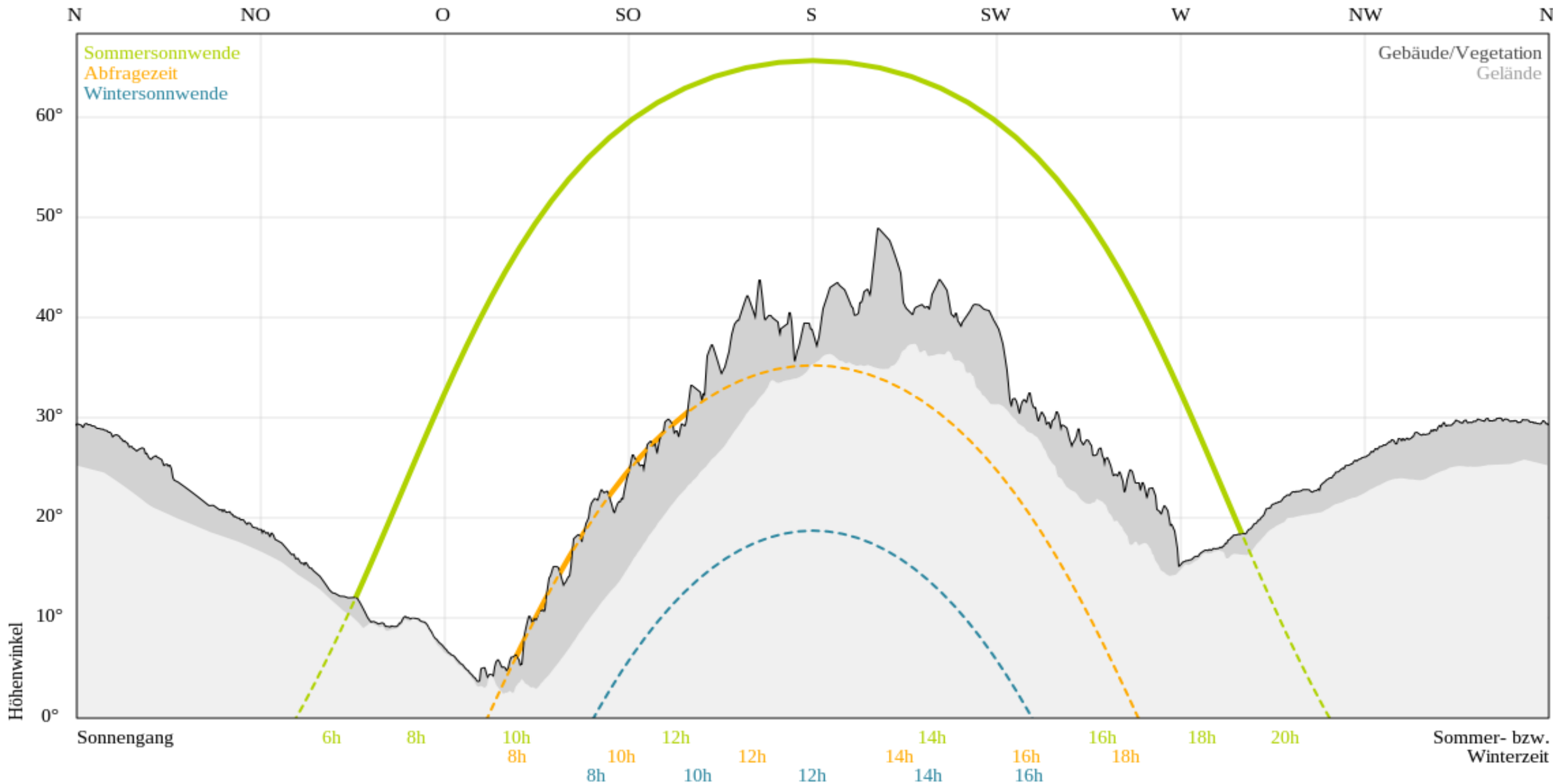
Werkzeug: Höhenprofil erstellen



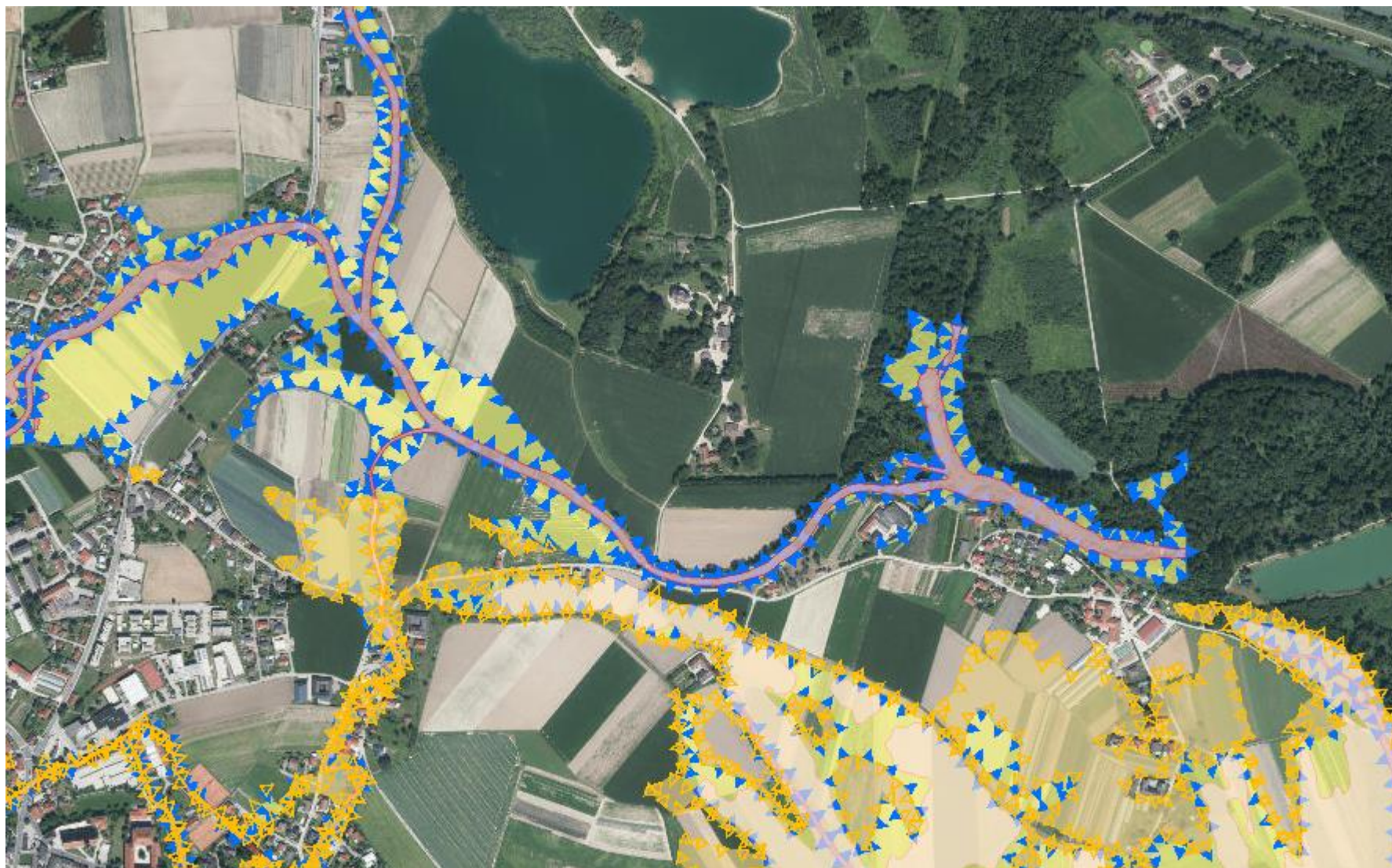
Profildarstellung









Werkzeug: Sonnenstandsanalyse



Fachdaten: Hochwasserrisikozonen



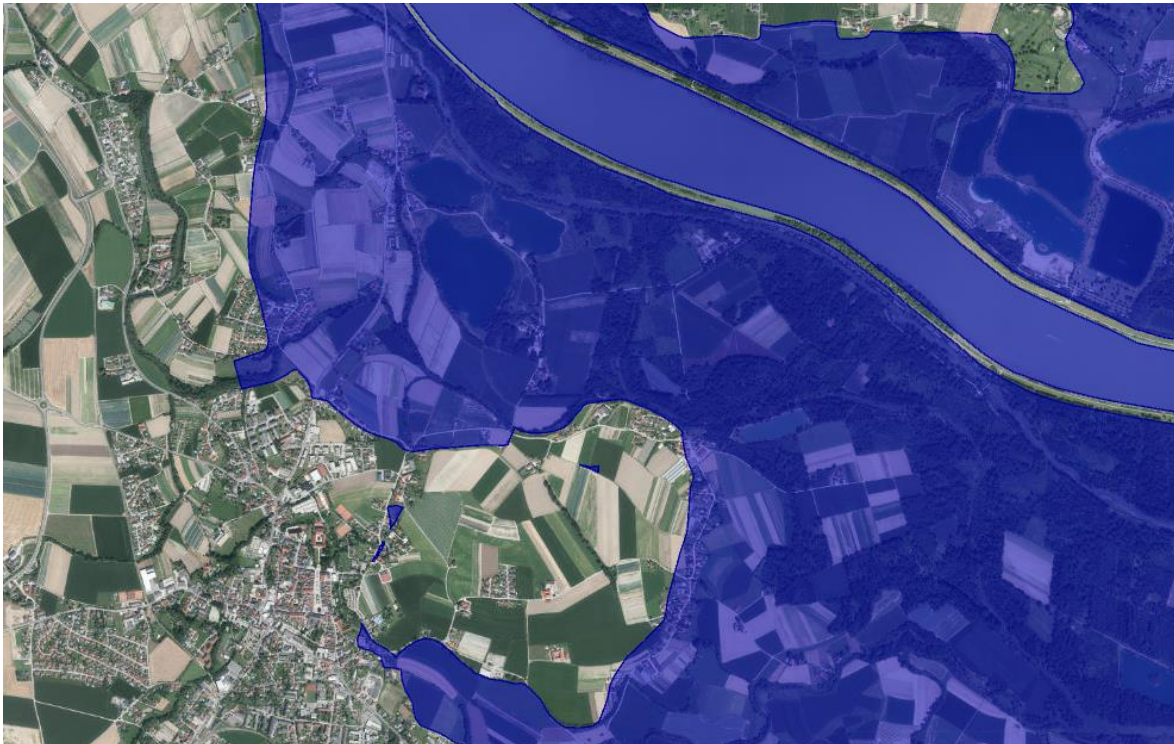
-  vormals Rote Zone
-  Gelbe Zone
-  Rote Zone
-  Rot-Gelb schraffierte Funktionsbereiche
-  Blaue Zone
-  Gefahrenbereich bis HQ300



Fachdaten: Hochwasseranschlagslinien 2002 und 2013



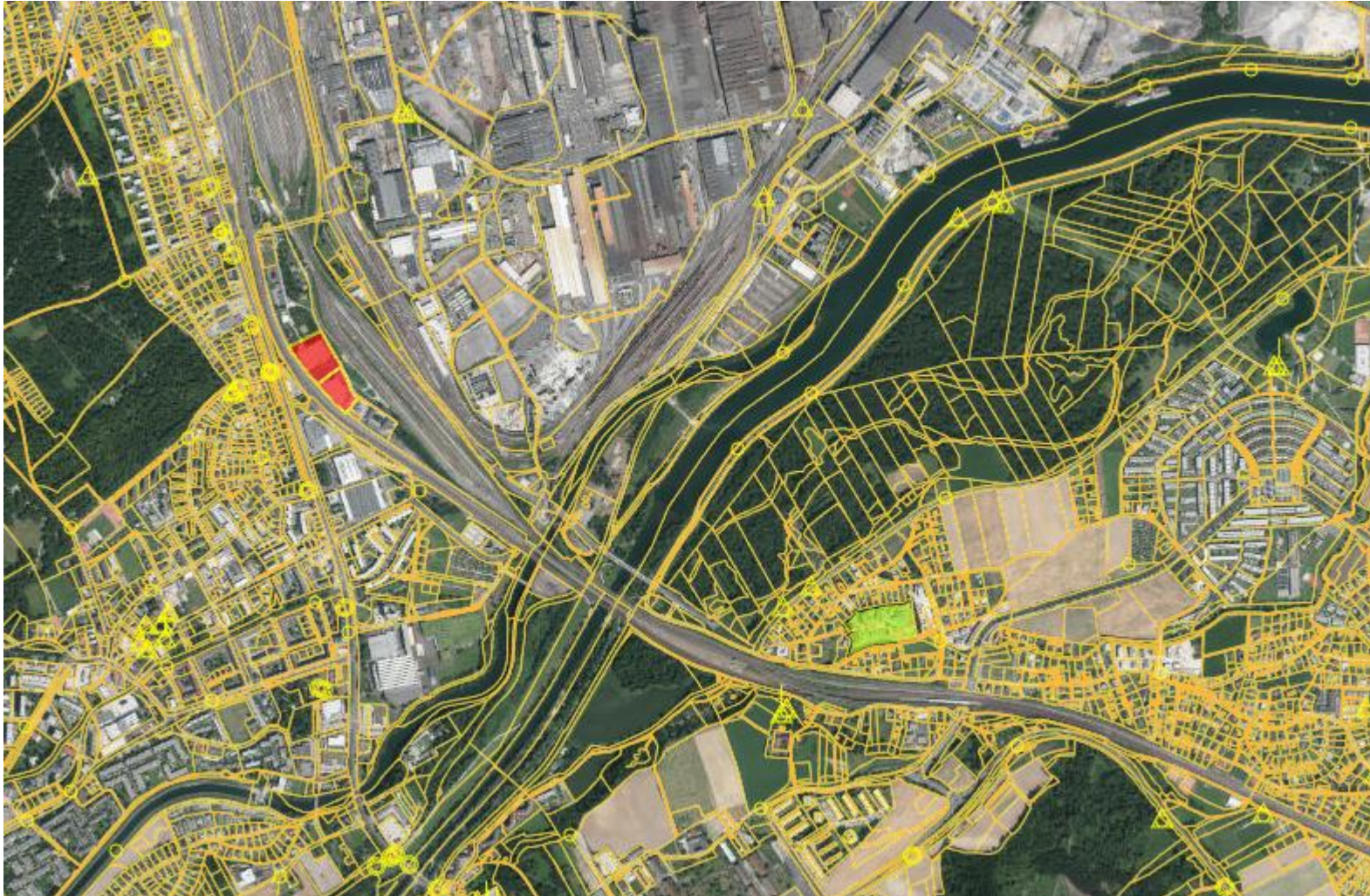
■ Hochwasseranschlagslinien 2002



■ Hochwasseranschlagslinien 2013



Fachdaten: Altlastenkataster



- Altlastenatlas
- Altlast (Priorität 1)
- Altlast (Priorität 2)
- Altlast (Priorität 2)
- Altlast (Priorität 3)
- Altlast (ohne Priorität)
- Altlast gesichert
- Altlast gesichert
- Altlast gesichert
- Altlast gesichert
- Altlast saniert
- Altlast saniert
- Altlast saniert
- Altlast saniert
- noch nicht in Altlastenatlas-Verordnung ausgewiesen



Fachdaten: Vegetationshöhen



Legende

- 0,5 m - 3 m
- > 3 m - 10 m
- > 10 m



Fachdaten: Wasserbuch



| | | | | | |
|---|---|---|---|---|--|
|  | Abwasseranlage, Abwasserproduzierende betriebliche Anlage |  | Abwasseranlage, Übernahmestation |  | Bewässerungsanlage, Teichanlage |
|  | Abwasseranlage, Abwasserreinigungsanlage |  | Abwasseranlage, Versickerungsanlage |  | Bewässerungsanlage, Transport- und Versorgungsleitung |
|  | Abwasseranlage, Abwassersammelbehälter |  | Abwasseranlage, Wassereintnahme aus Oberflächengewässer |  | Bewässerungsanlage, Versickerungsanlage |
|  | Abwasseranlage, Aufbereitungsanlage |  | Abwasseranlage, Wasserkraftanlage |  | Bewässerungsanlage, Wasserabgabe-Übernahmestelle in das Rohrnetz |
|  | Abwasseranlage, Beobachtungssonde |  | Badeanlage, Abwasserproduzierende betriebliche Anlage |  | Bewässerungsanlage, Wasserentnahme aus Oberflächengewässer |
|  | Abwasseranlage, Bewässerungsanlage |  | Badeanlage, Badeplatz an OG |  | Bewässerungsanlage, Wasserentnahme aus Oberflächengewässer |
|  | Abwasseranlage, Brunnen |  | Badeanlage, Brunnen |  | Deponie, Abwasserproduzierende betriebliche Anlage |
|  | Abwasseranlage, Deponie |  | Badeanlage, Kanal |  | Deponie, Abwasserreinigungsanlage |
|  | Abwasseranlage, Entlastungsbauwerk |  | Badeanlage, Massenrohstoffentnahmestelle |  | Deponie, Abwassersammelbehälter |
|  | Abwasseranlage, Entwässerungsanlage |  | Badeanlage, Quellaustrittsstelle |  | Deponie, Beobachtungssonde |
|  | Abwasseranlage, HW-Retentionsmaßnahme |  | Badeanlage, Querbauwerk |  | Deponie, Brunnen |
|  | Abwasseranlage, Kanal |  | Badeanlage, Teichanlage |  | Deponie, Deponie |
| | |  | Badeanlage, Versickerungsanlage |  | Deponie, Entlastungsbauwerk |



DORIS – Digitale Oberösterreichische Raum Informations System

29. September 2023

Markus Beyer

Doris.geol.post@ooe.gv.at

0732 7720 12541

