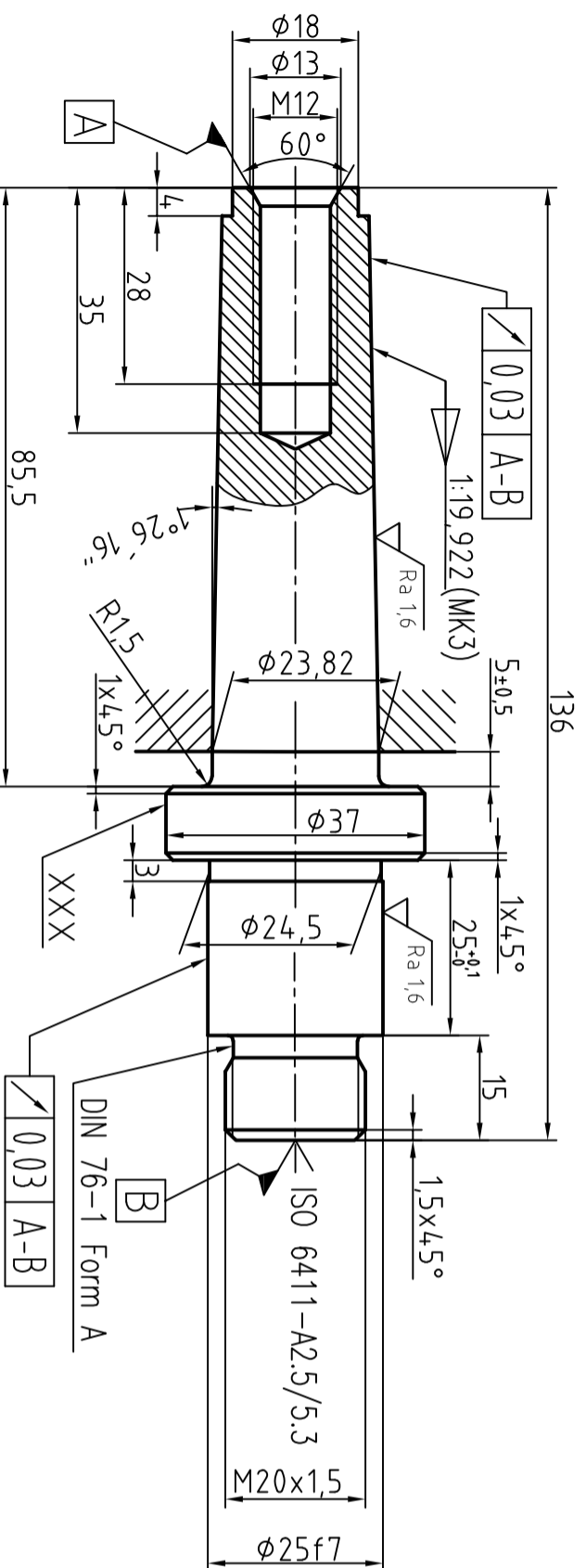


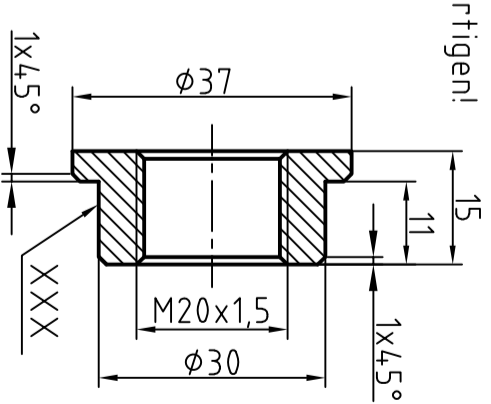
1 $\sqrt[3]{Ra\ 3,2}$ ($\sqrt[2]{Ra\ 1,6}$)

Feingewinde mit Drehmaschine fertigen!

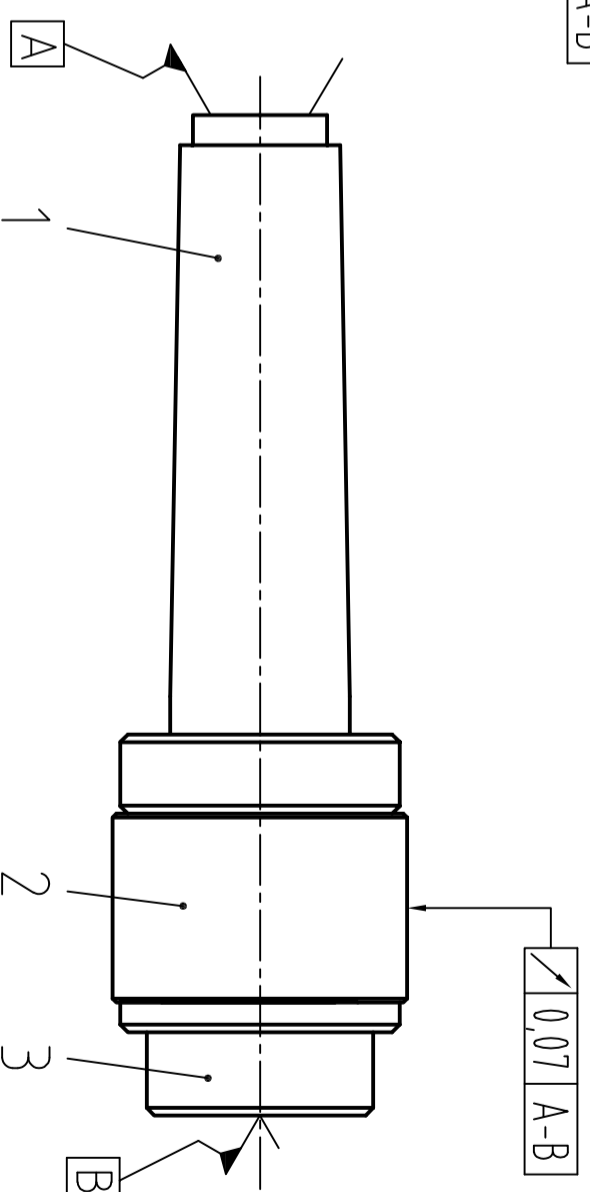
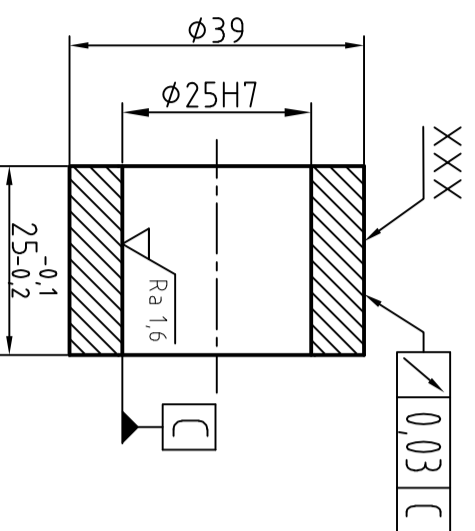


3 $\sqrt[3]{Ra\ 3,2}$

Feingewinde mit Drehmaschine fertigen!



2 $\sqrt[3]{Ra\ 3,2}$ ($\sqrt[2]{Ra\ 1,6}$)



1	Mutter	3	9S20	von Teil 1	abstechen
1	Büchse	2	9S20	von Teil 1	abstechen
1	Aufnahmedorn	1	9S20	Ø4,0x210	
Stück	Benennung	Teil	Norm - Nr. / Werkstoff	Rohmaße	Bemerkung

Kennnummer: XXX

Arbeitszeit: 6 Stunden

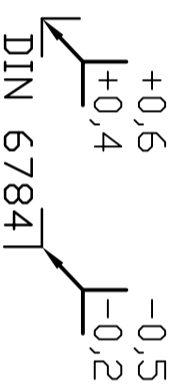
LEHRLINGSWETTBEWERB

Maßstab 1:1

Aufnahmedorn



Allgemeintoleranz: + 0,1
Nicht gefeilt und
nicht geschmirgelt!



Ø 25H7	25,021	25,000
Ø 25f7	24,980	24,959
Passung	Höchstmaß	Mindestmaß

GEWINDEANGABEN	
M20x1.5	KERNØMUTTER 18.376
	KERNØBOLZEN 18.160

Beruf: M4

Diese Zeichnung ist Eigentum der WIRTSCHAFTSKAMMER - Oberösterreich

Zeichnungs - Nr.: M4-1a-V1.4