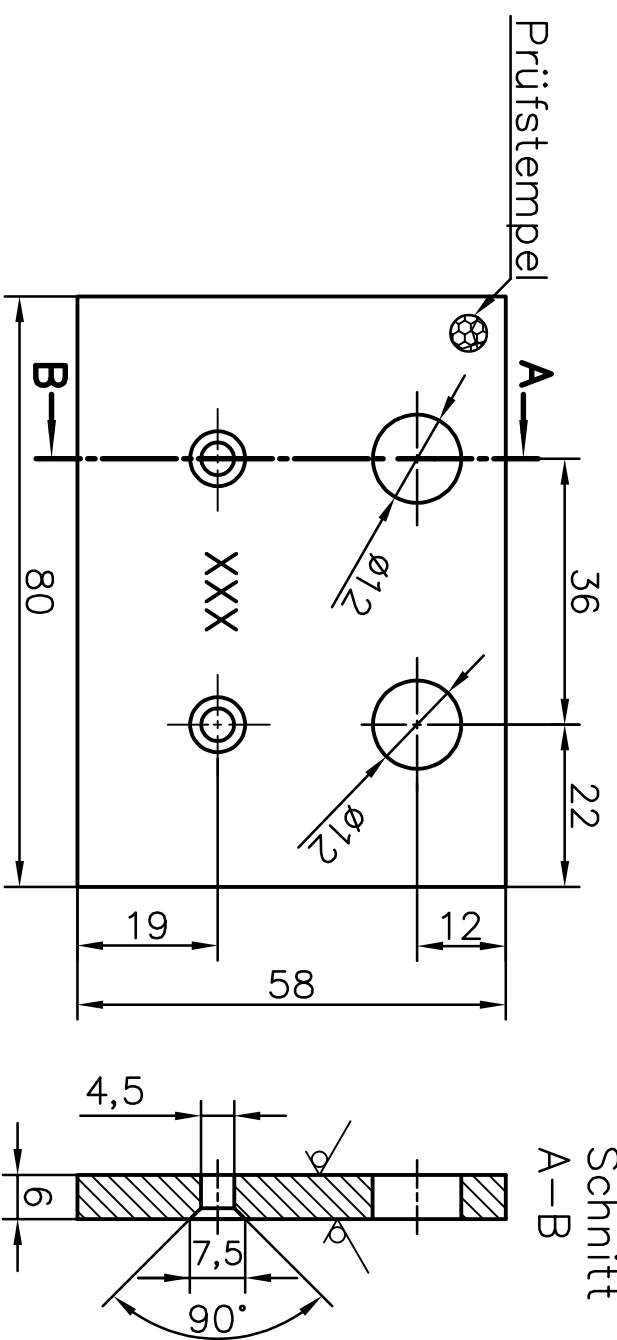
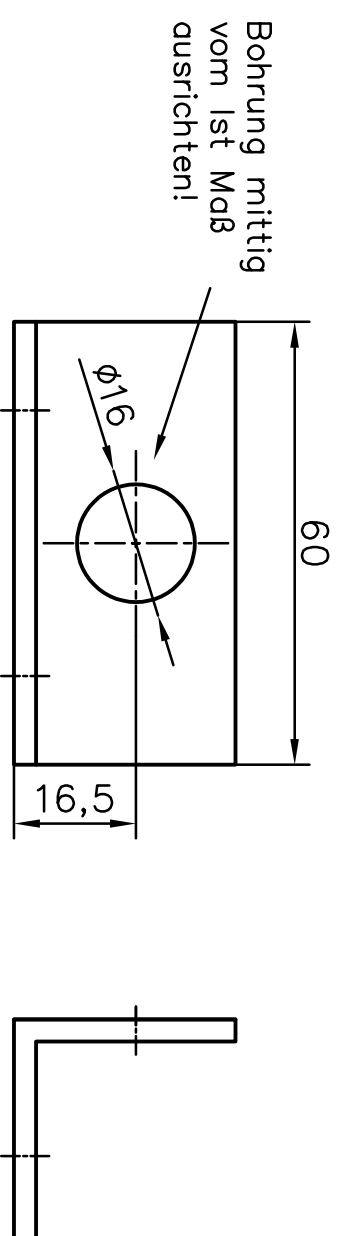


Teil 1

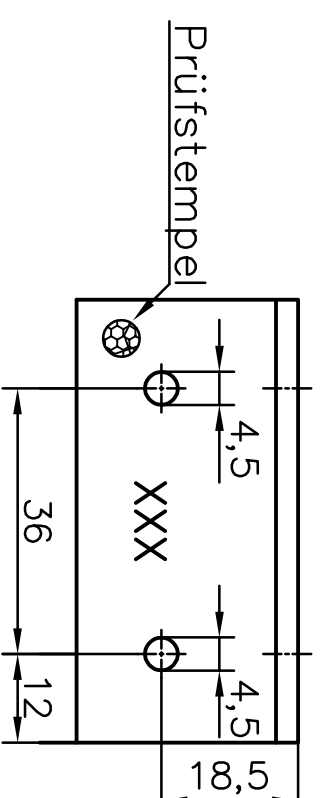
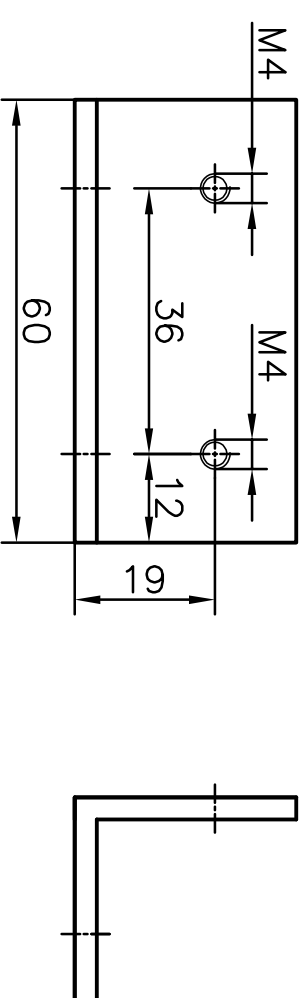


Schnitt A-B

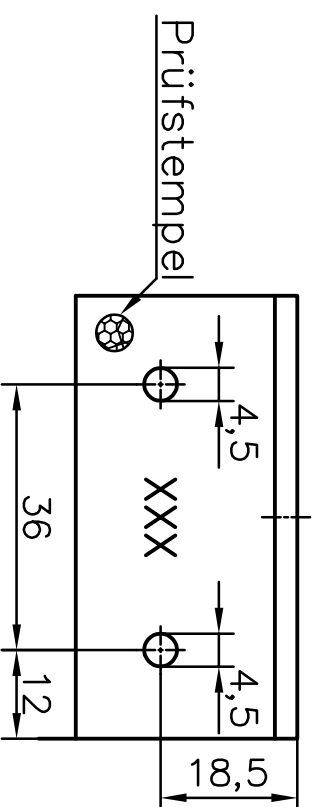
Teil 3 ∇ allseitig



Teil 2 ∇ allseitig



Die Kennnummer ist mit einem wasserfesten Folienstift auf die Werkstücke zu schreiben.



1	Trägerwinkel	3	AlMgSi 0,5	30x30x3	Länge 60
1	Trägerwinkel	2	AlMgSi 0,5	30x30x3	Länge 60
1	Anschlussplatte	1	PVC	82x60x6	grau
Stück	Benennung	Teil	Norm - Nr. / Werkstoff	Rohmaße	Bemerkung

Kennnummer: XXX

Arbeitszeit: 6 Stunden

LEHRLINGSWETTBEWERB

Stern-Dreieck Schaltung



Anschlussstab



WIRTSCHAFTSKAMMER OBERÖSTERREICH
DIE INDUSTRIE

Beruf: E3

Zeichnungs-Nr.: E3-1a_V1.1

Diese Zeichnung ist Eigentum der WIRTSCHAFTSKAMMER - Oberösterreich

Tol. $\pm 0,2$

∇ gefeilt
Ra 3,2 ∇