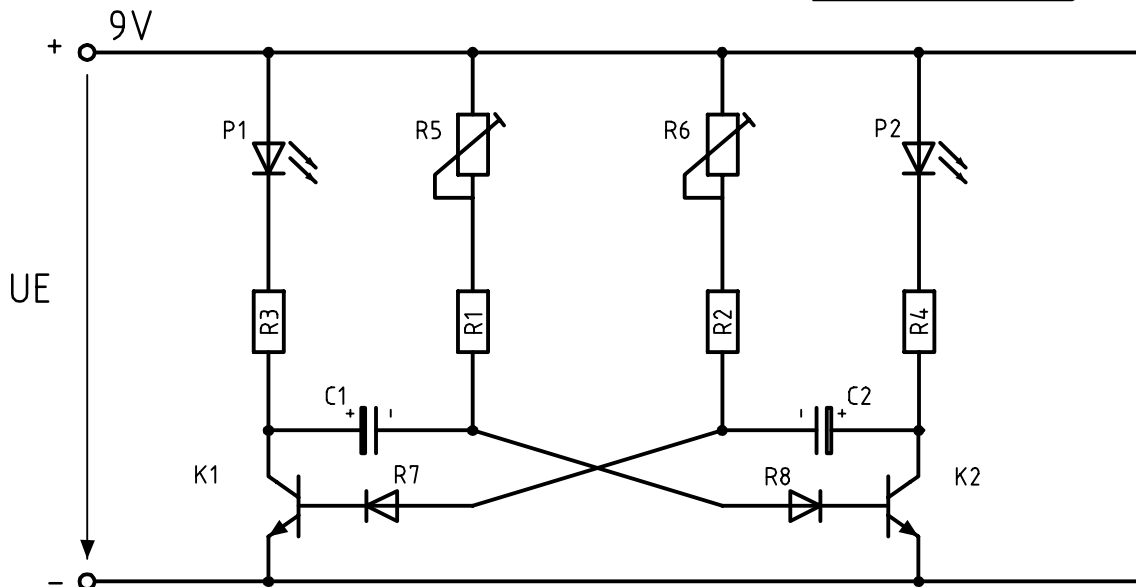
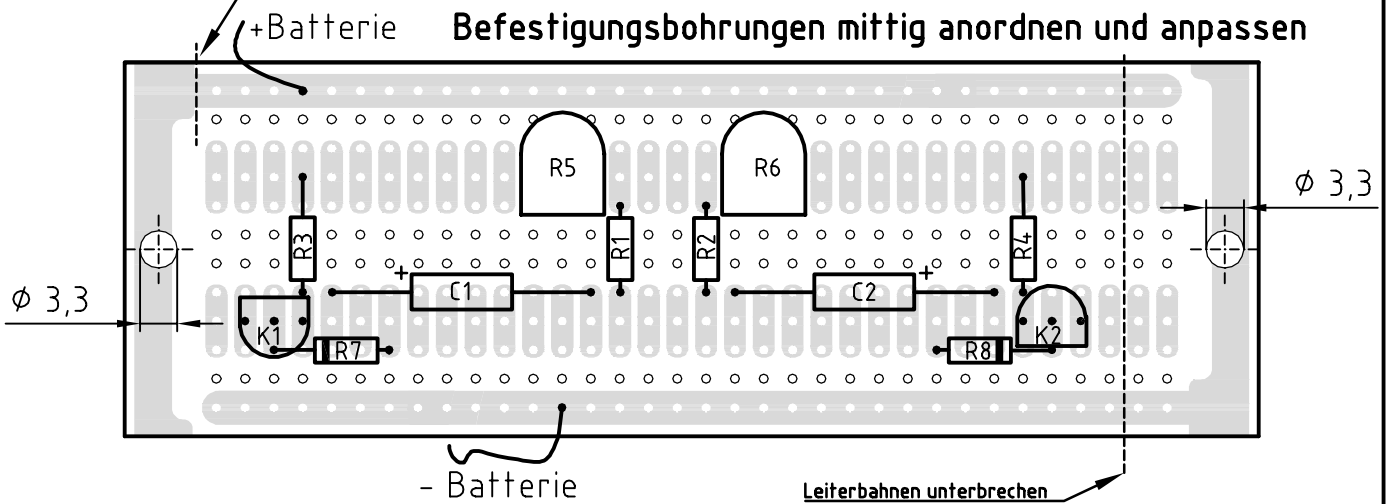


Verdrahtung laut Stromlaufplan mit Wire - Wrapping - Draht auf der Bauteilseite

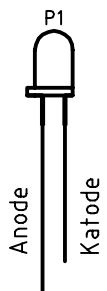
Flachbandleitung für Anschluss der LED's

Befestigungsbohrungen mittig anordnen und anpassen

Leiterbahn unterbrechen



- R1,R2 - Schichtwiderstand 10 kΩ 1/4 W
- R3,R4 - Schichtwiderstand 470 Ω 1/4 W
- R5,R6 - Trimpotentiometer 10 kΩ
- K1,K2 - Transistoren BC547
- R7,R8 - Dioden 1N4007
- C1,C2 - Kondensatoren 100 µF
- P1 - LED Rot 5mm
- P2 - LED Grün 5mm



Stück	Benennung	Teil	Norm - Nr. / Werkstoff	Rohmaße	Bemerkung
1	Wire-Wrapping-Draht	13	GY4Y 1x0,4/0,9	0,5m	
1	Leiterplatte	4	Epoxydharz	97,5x32	

Kennnummer: XXX

Arbeitszeit: 6 Stunden

LEHRLINGSWETTBEWERB

Maßstab

**ASTABILER
MULTIVIBRATOR**



Beruf: E1

Zeichnungs- Nr.: E1-2b-V7

Diese Zeichnung ist Eigentum der WIRTSCHAFTSKAMMER - Oberösterreich