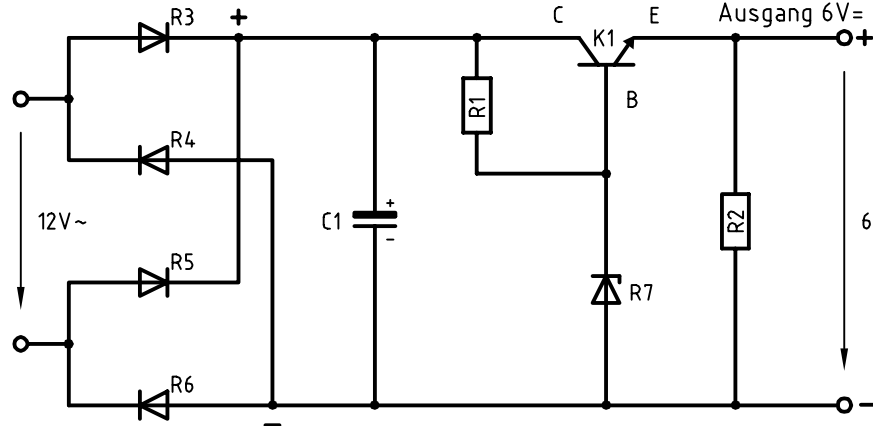
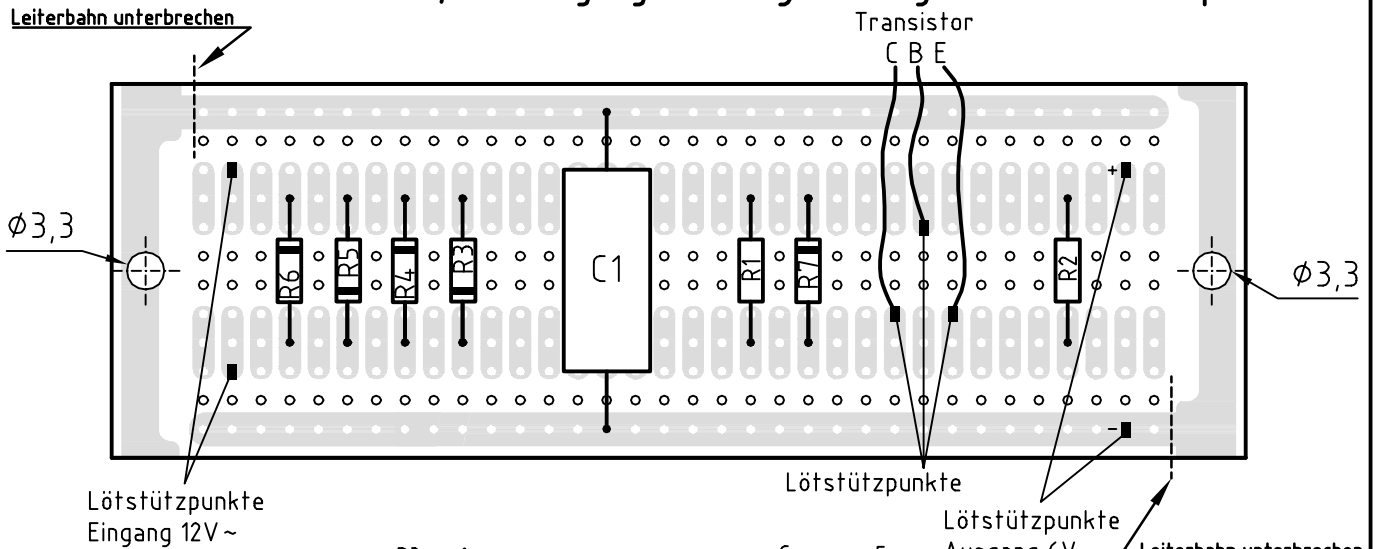
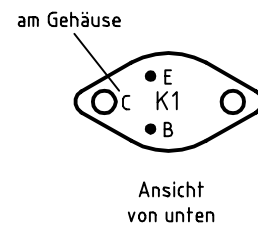


Verdrahtung laut Stromlaufplan mit Wire - Wrapping - Draht auf der Bauteilseite, Befestigungsbohrungen mittig anordnen und anpassen



- R1 - Schichtwiderstand 470 Ω 1/4 W
- R2 - Schichtwiderstand 1 k Ω 1/4 W
- R3 - Gleichrichterdiode (1A) z.B.: 1N4007
- R4 - Gleichrichterdiode (1A) z.B.: 1N4007
- R5 - Gleichrichterdiode (1A) z.B.: 1N4007
- R6 - Gleichrichterdiode (1A) z.B.: 1N4007
- R7 - Zenerdiode z.B.: BZY 6V8
- K1 - Leistungstransistor 2N3055
- C1 - Elektrolytkondensator 100 μ F 40V
- 7 Stk. Lötstifte



Stück	Benennung	Teil	Norm - Nr. / Werkstoff	Rohmaße	Bemerkung
1	Wire-Wrapping-Draht	7	GY4Y 1x0,4/0,9	0,6m	
1	Leiterplatte	3	Epoxydharz	97,5x32	

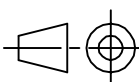
Kennnummer: XXX

Arbeitszeit: 6 Stunden

LEHRLINGSWETTBEWERB

Maßstab

STABILISIERUNGS-
SCHALTUNG



WIRTSCHAFTSKAMMER OBERÖSTERREICH
DIE INDUSTRIE

Beruf: E1

Zeichnungs- Nr.: E1-1b-V3

Diese Zeichnung ist Eigentum der WIRTSCHAFTSKAMMER - Oberösterreich