



28. Mai 2024

UNTERNEHMER:INNEN ABEND WALDHAUSEN

REGIONALE PERSPEKTIVEN FÜR DIE WIRTSCHAFT

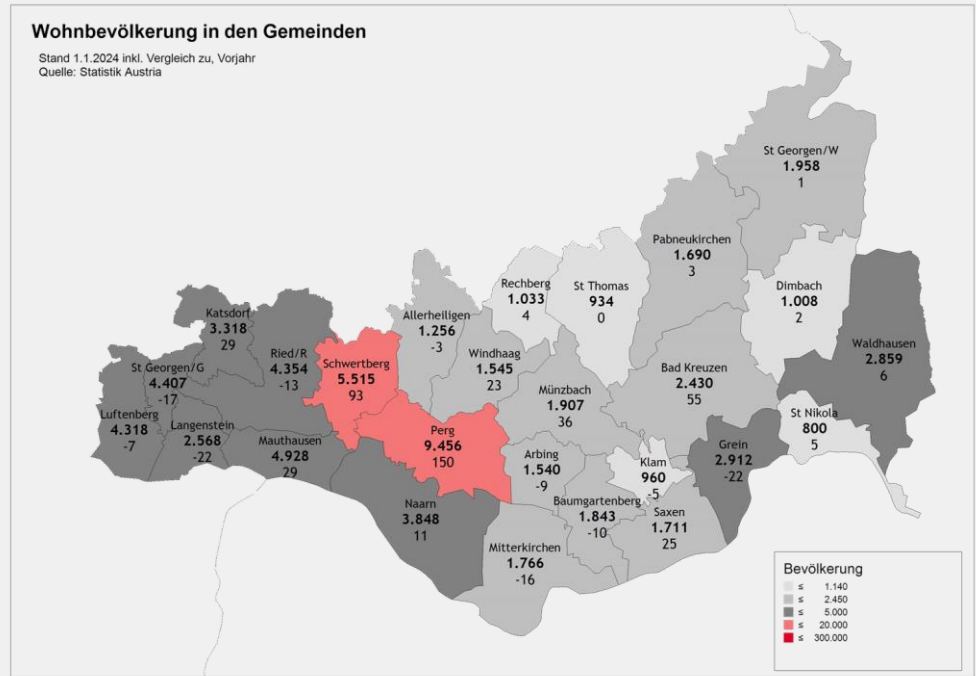
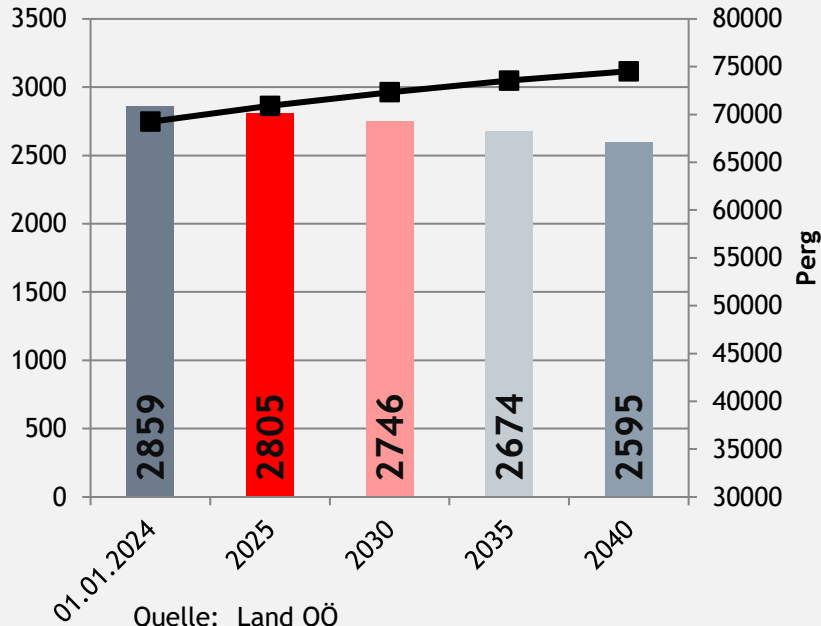


BEGRÜSSUNG

EVELINE GRABMANN

28. Mai 2024

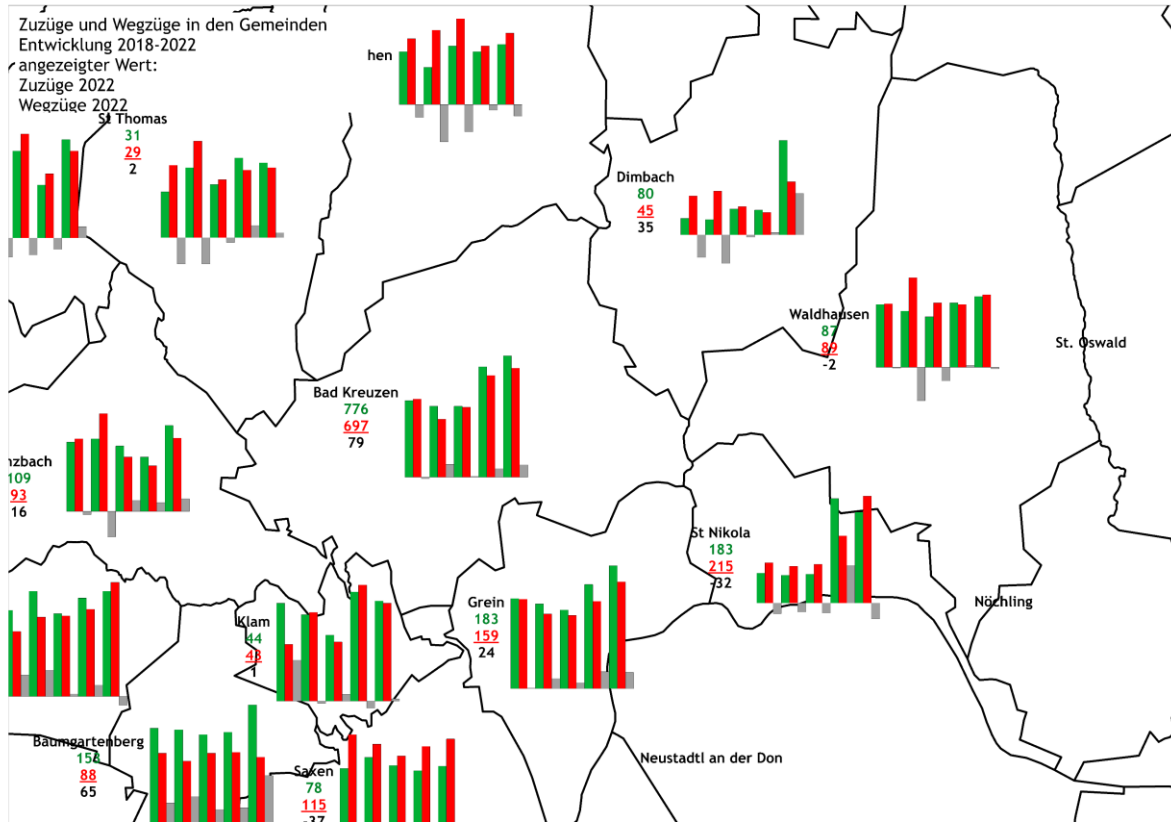
BEVÖLKERUNGSPROGNOSE UND BEVÖLKERUNG AKTUELL IN WALDHAUSEN



Zuzüge und Wegzüge in den Gemeinden

Quelle: Land OÖ

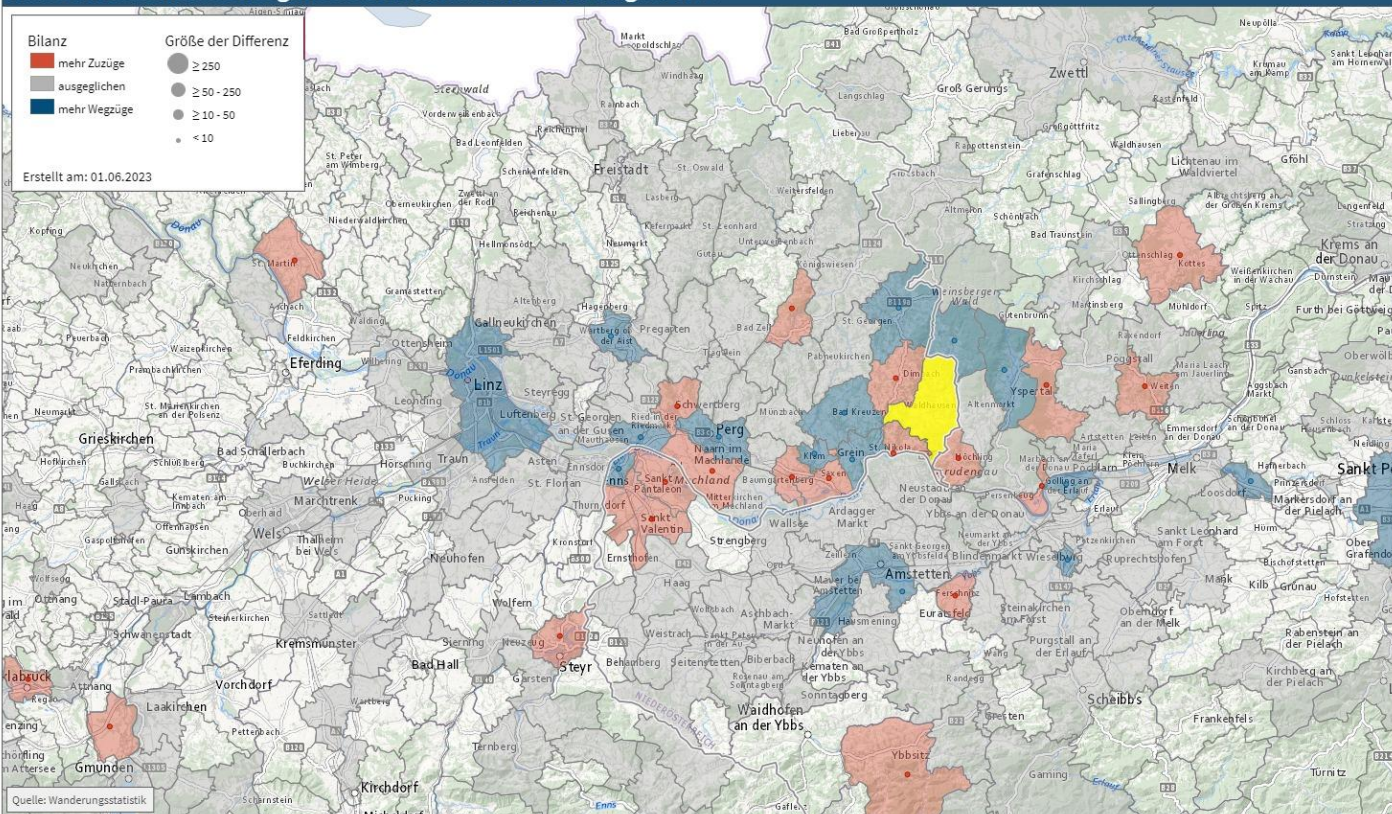
■ Zuzug
 ■ Wegzug
 ■ Saldo



Atlas der Binnenwanderungen Saldo Waldhausen 2022

Quelle: STATatlas 

Atlas der Binnenwanderungen: Saldo Waldhausen im Strudengau 2022



Bevölkerung 2022

2851

Innerhalb der
Gemeinde

78

Zuzüge

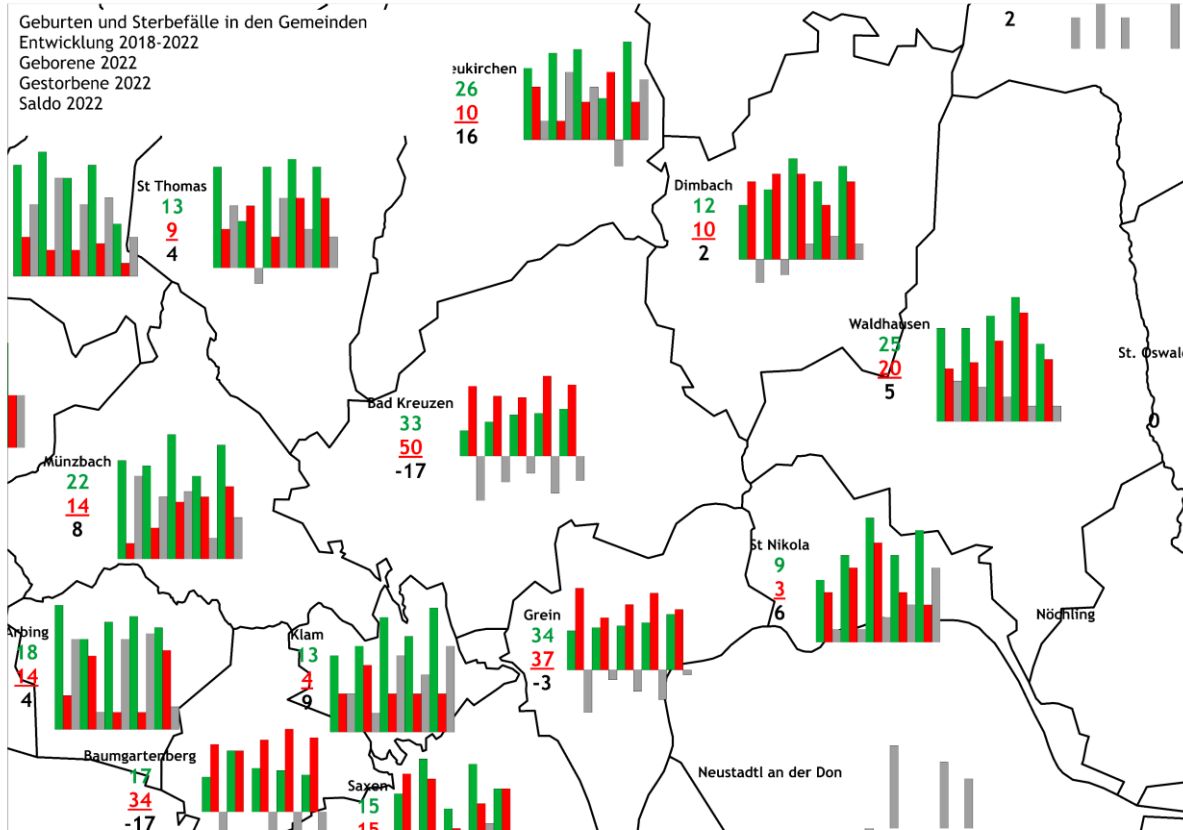
68

Wegzüge

73

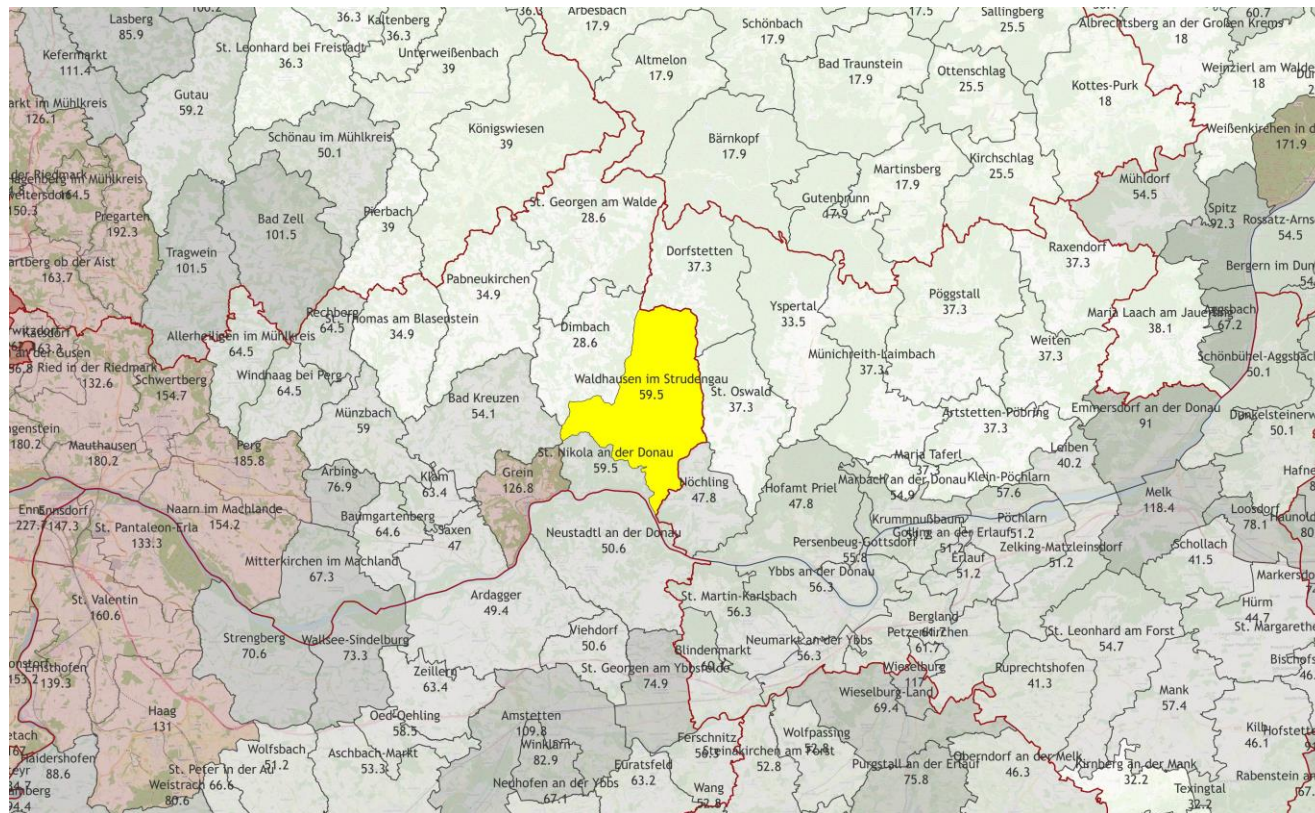
Geburten und Sterbefälle in den Gemeinden

Quelle: Statistik Austria



Durchschnittlicher Baugrundstückpreis 2018-2022 in €/m²

Quelle: STATAtlas 

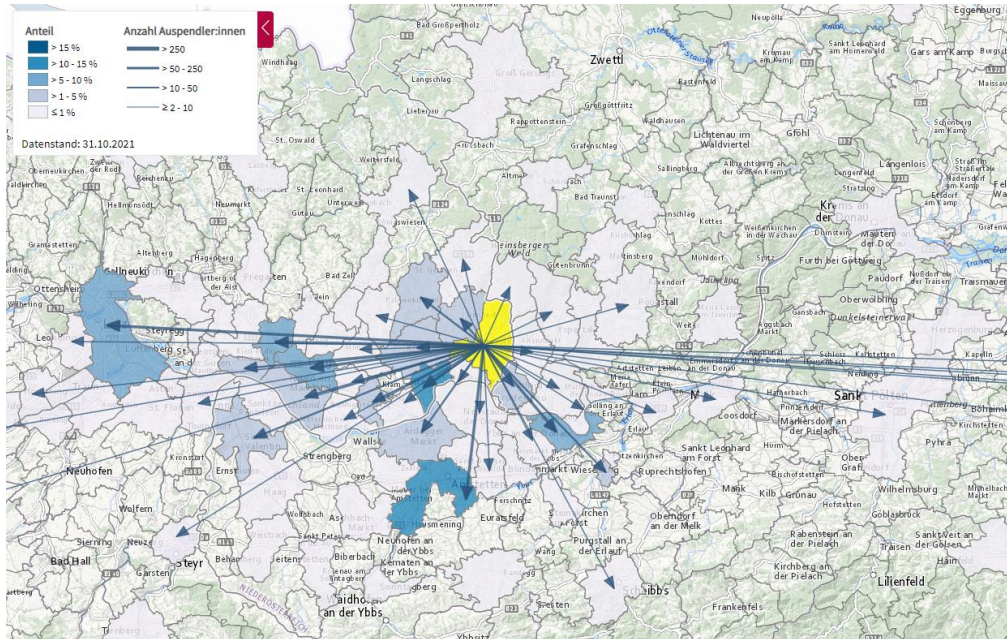


Dimbach	€ 28,60
St. Georgen/Walde	€ 28,60
Pabneukirchen	€ 34,90
St. Thomas/Blasenstein	€ 34,90
Saxen	€ 47,00
Bad Kreuzen	€ 54,10
Münzbach	€ 59,00
St. Nikola/Donau	€ 59,50
Waldhausen	€ 59,50
Klam	€ 63,40
Allerheiligen	€ 64,50
Rechberg	€ 64,50
Windhaag	€ 64,50
Baumgartenberg	€ 64,60
Mitterkirchen	€ 67,30
Arbing	€ 76,90
Grein	€ 126,80
Ried/Riedmark	€ 132,60
Naarn	€ 154,20
Schwertberg	€ 154,70
St. Georgen/Gusen	€ 156,80
Katsdorf	€ 163,30
Langenstein	€ 180,20
Mauthausen	€ 180,20
Perg	€ 185,80
Luftenberg	€ 215,30

Atlas der Erwerbsspendler:innen - Auspendler

Quelle: STATatlas 

Binnenpendler:innen	Einpendler:innen	Auspendler:innen	Bevölkerung
424	153	987	2856

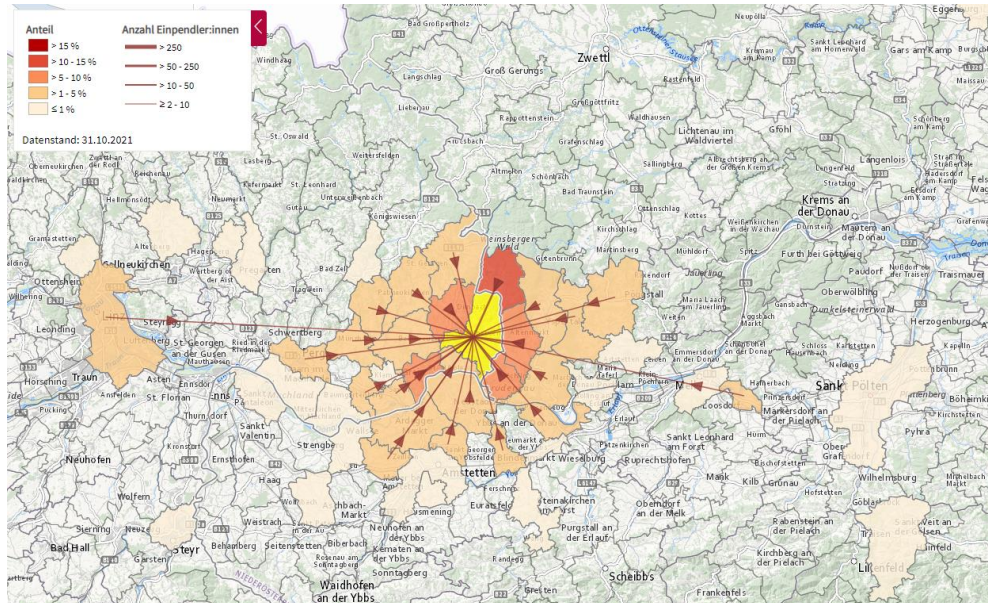


Auspendler:innen Top 10 Gemeinden - 31.10.2021	
Amstetten (30502)	134
Grein (41105)	107
Perg (41116)	97
Linz (40101)	90
Schwertberg (41124)	65
Ybbs an der Donau (31549)	57
Baumgartenberg (41103)	31
Dimbach (41104)	28
Bad Kreuzen (41108)	24
Pabneukirchen (41115)	17

Atlas der Erwerbspendler:innen - Einpendler

Quelle: STATatlas 

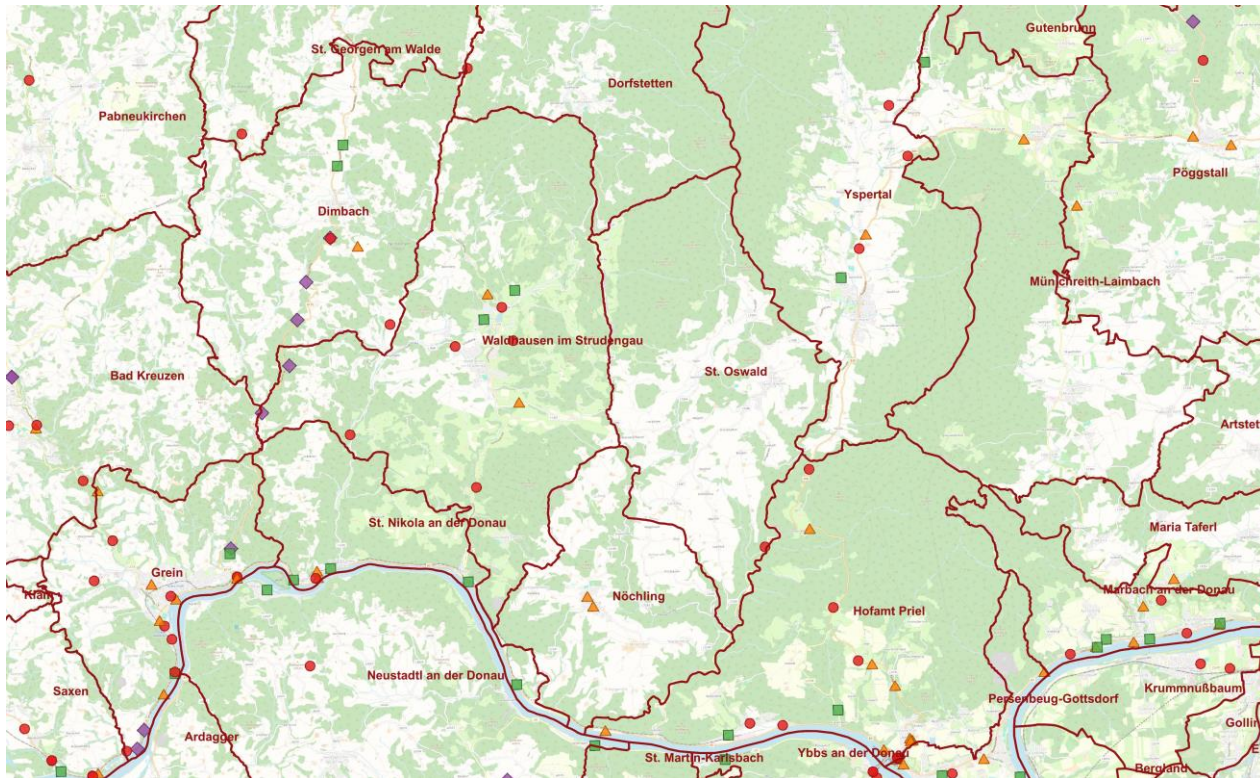
Binnenpendler:innen	Einpender:innen	Auspendler:innen	Bevölkerung
424	153	987	2856







Einpender:innen Top 10 Gemeinden - 31.10.2021	
Dorfstetten (31506)	17
Grein (41105)	15
Nöchling (31528)	14
Dimbach (41104)	13
St. Oswald (31541)	12
Yspertal (31552)	7
Bad Kreuzen (41108)	5
Saxen (41123)	4
Neustadtl an der Donau (30521)	3
St. Georgen am Walde (41119)	3

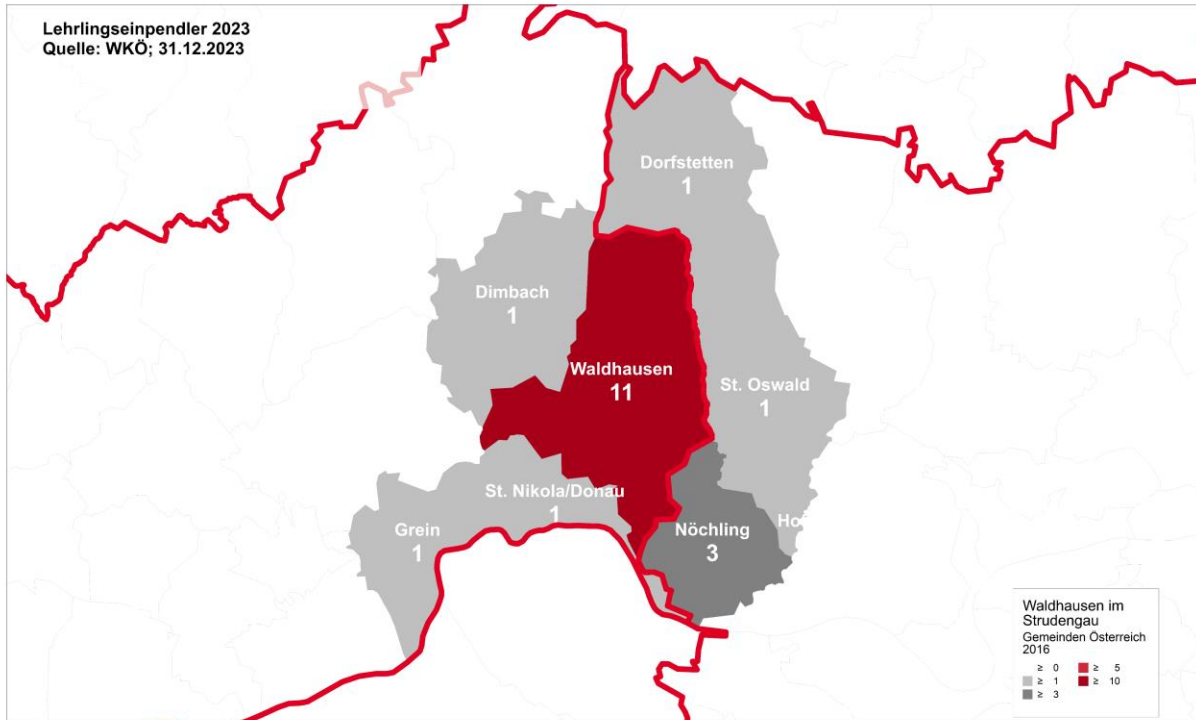
Straßenverkehrsunfälle 2023 mit Personenschaden

Quelle: STATatlas 



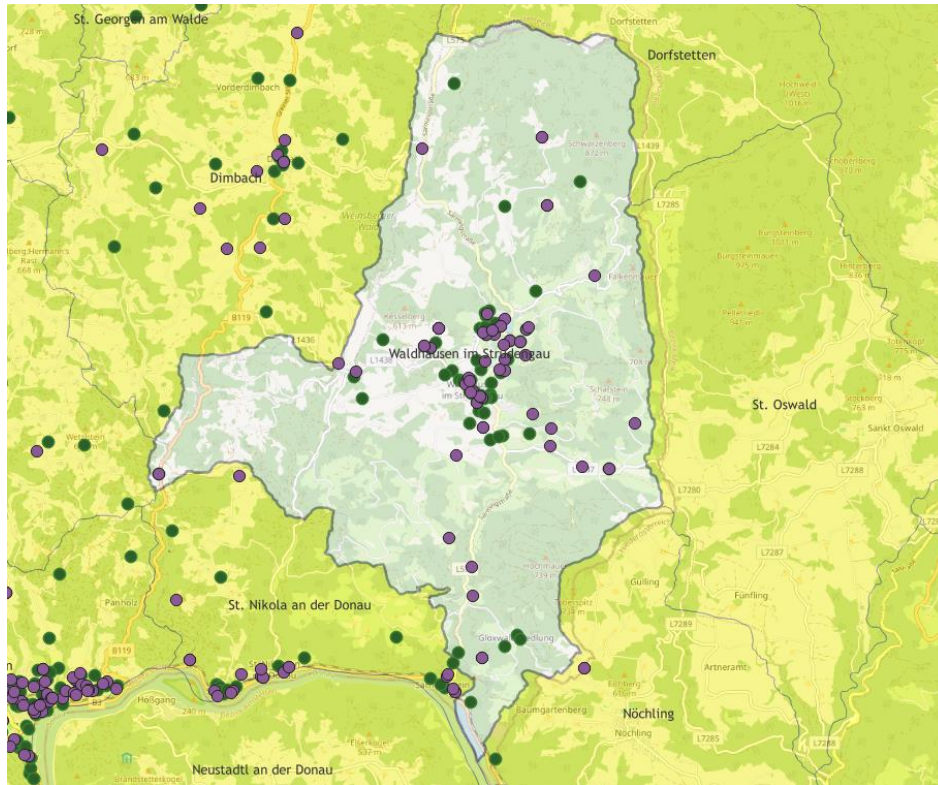
-  nur Pkw-Beteiligung
-  nur Motorrad-Beteiligung
(inkl. Leicht- und Kleinmotorrad)
-  nur Fahrrad Beteiligung
-  gemischte oder sonstige Beteiligung

LEHRLINGSEINPENDLER



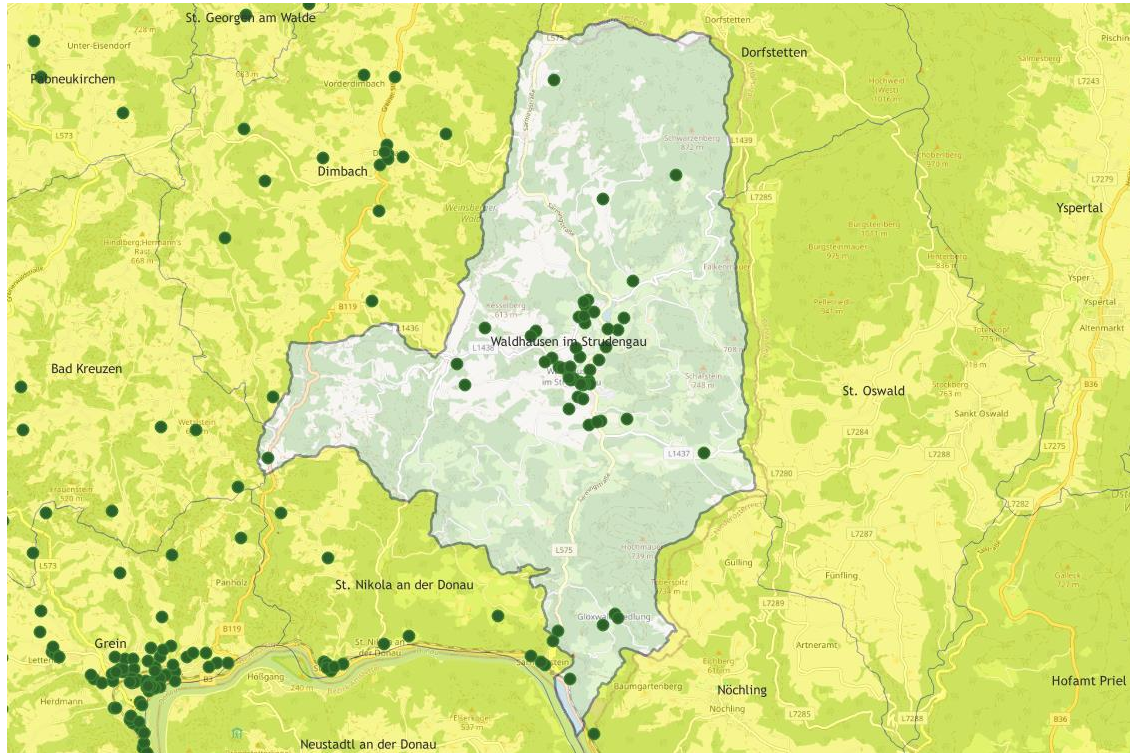
Wohnhafte Lehrlinge: 59
Davon Binnenpendler: 11
Auspender: 48
Einpendler: 8
**In der Gemeinde arbeitende
Lehrlinge: 19**
Zum Vergleich:
VZ2021 15 - 19 Jährige: 164

STANDORTE 2016



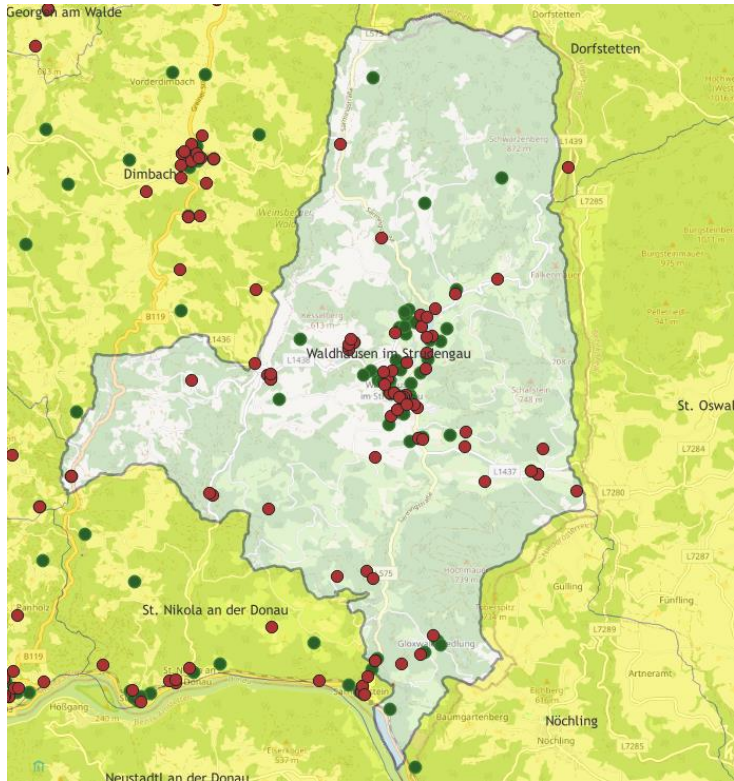
ALLES UNTERNEHMEN.

STANDORTE 2016 & 2024



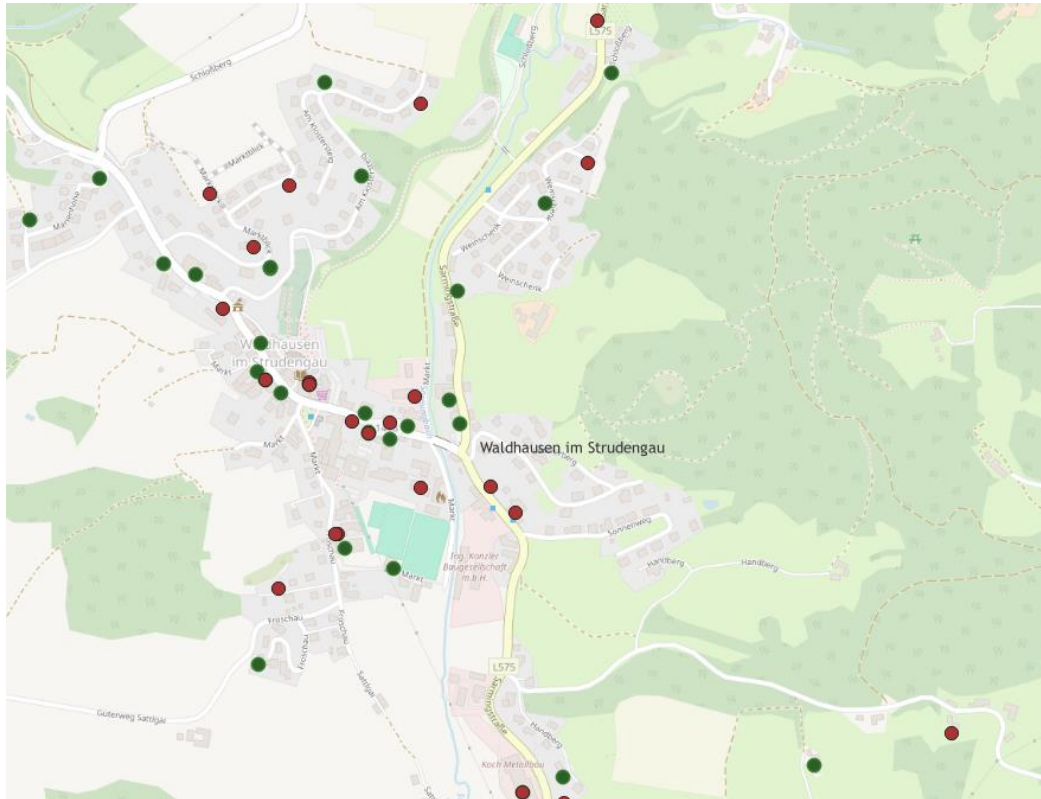
ALLES UNTERNEHMEN.

STANDORTE 2024 GESAMT



ALLES UNTERNEHMEN.

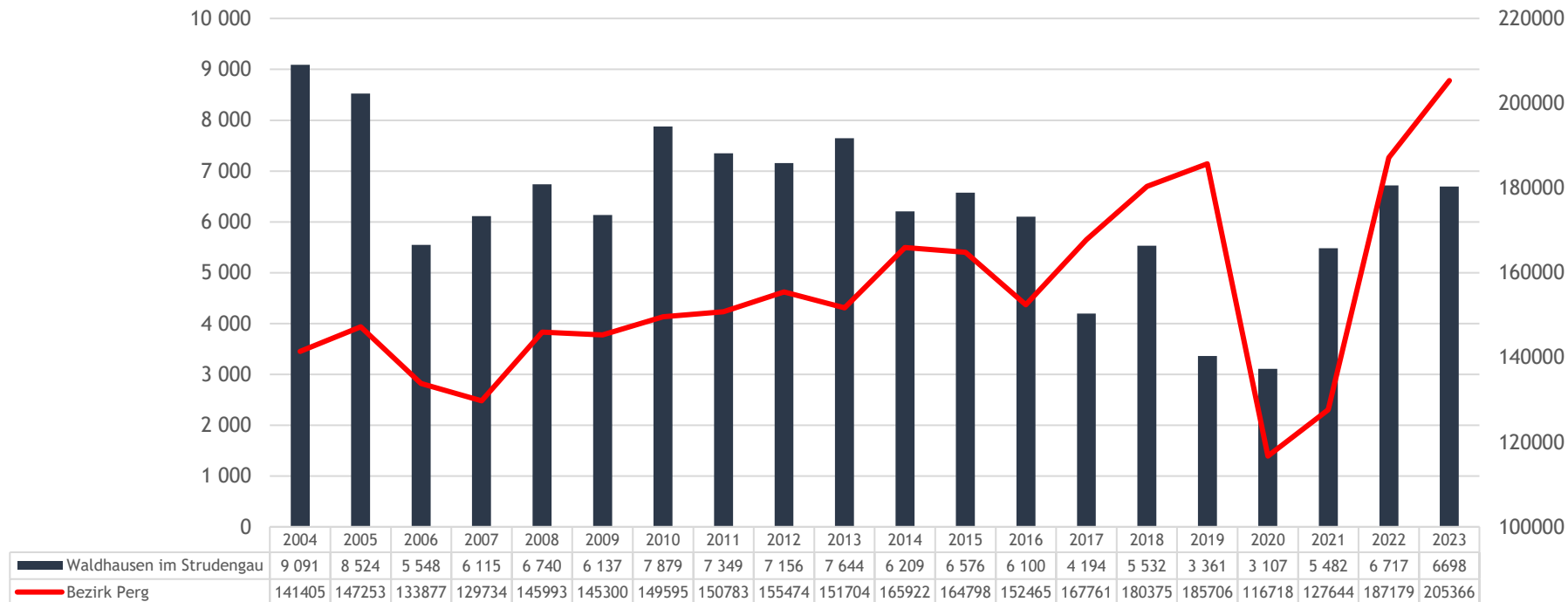
STANDORTE 2024 ZENTRUM



ALLES UNTERNEHMEN.

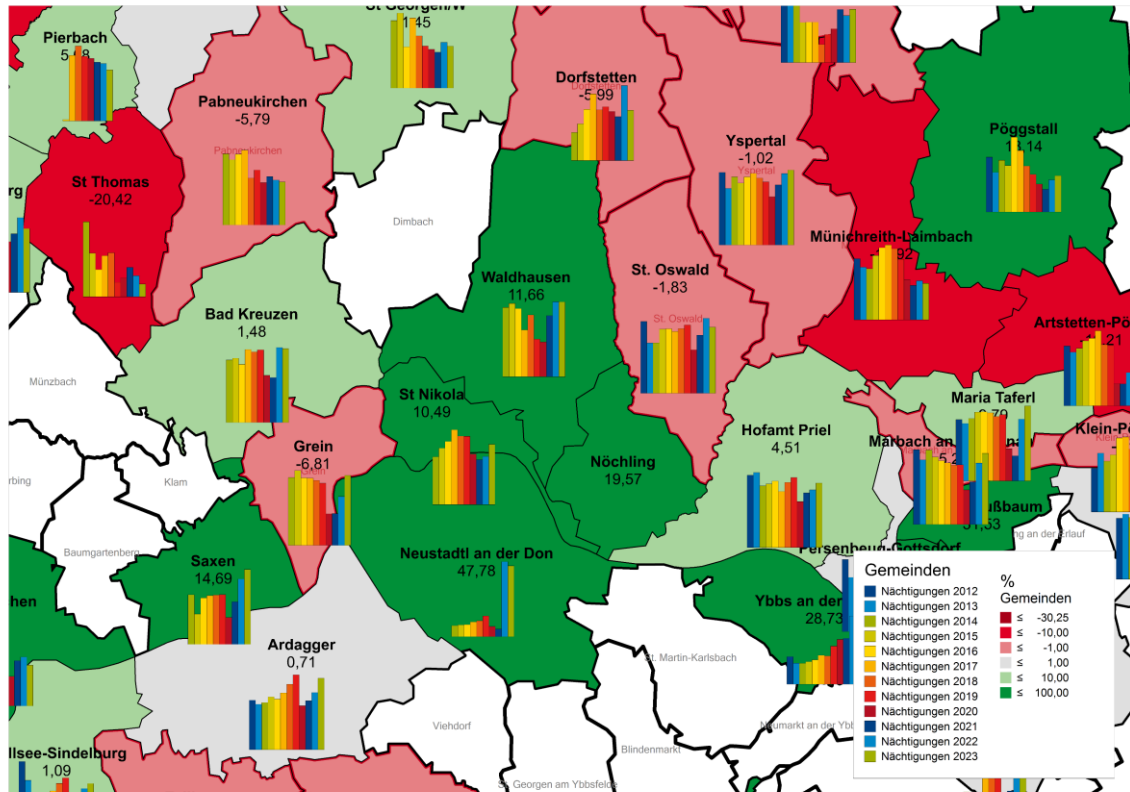
Übernachtungen seit 2004

Quelle: Statistik Austria



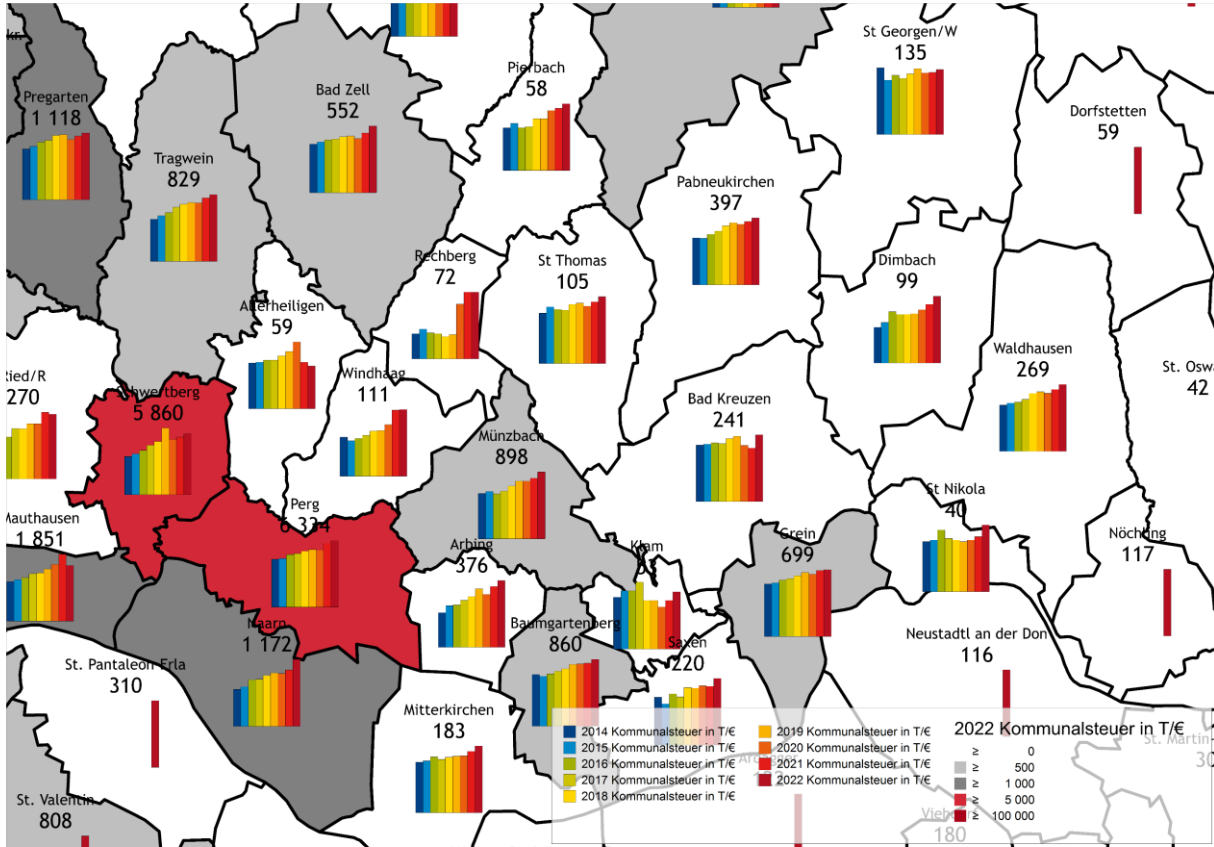
Durchschnittliches jährliches Übernachtungswachstum der letzten 5 Jahre

Quelle: Statistik Austria



Kommunalsteuer

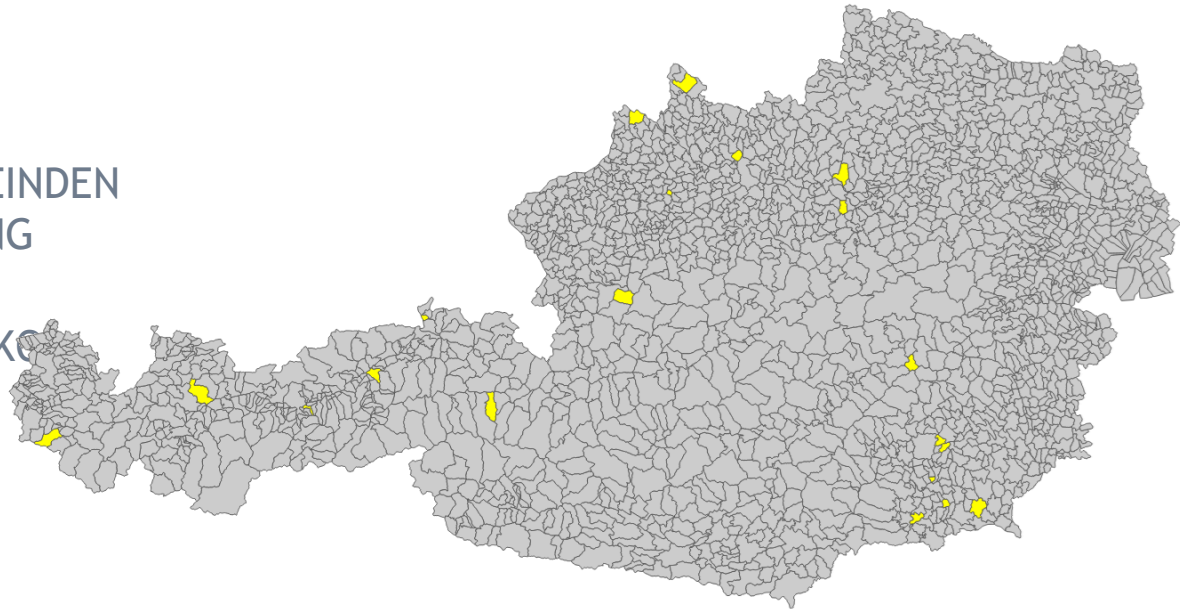
Quelle: Land OÖ, Land NÖ, Gemeindegebarung



BRANCHENMIXANALYSE ALS DISKUSSIONSGRUNDLAGE FÜR WIRTSCHAFTSENTWICKLUNG

WAS MACHEN WIR?

- WIR VERGLEICHEN MIT GEMEINDEN ÄHNLICHER GRÖßENORDNUNG
- VERGLICHEN WERDEN GEWERBESCHEINE IN DER WKO SYSTEMATIK (FACHGRUPPEN, BERUFSGRUPPEN)



BRANCHENMIXANALYSE ALS DISKUSSIONSGRUNDLAGE FÜR WIRTSCHAFTSENTWICKLUNG

Gemeinde	Bevölkerung
51-Gleinstätten	2810
29-Vandans	2816
2 -Aldrans	2830
40-St. Georgen am Ybbsfelde	2838
15-Niedernsill	2838
22-Reith im Alpbachtal	2842
5 -Gallspach	2848
55-Werndorf	2848
22-Tarrenz	2854
9 -Esternberg	2858
25-Waldhausen im Strudengau	2859
42-Ulrichsberg	2871
23-Kainbach bei Graz	2877
46-St. Marein im Müürztal	2879
18-Niederndorf	2880
28-Laßnitzhöhe	2882
12-Gralla	2886
14-Lichtenberg	2890
88-St. Peter am Ottersbach	2897
17-St. Wolfgang im Salzkammergut	2902

FIRMENLISTE WALDHAUSEN

FIRMENLISTE WALDHAUSEN

Berufszweig	Ø 20 Gemeinden	Waldhausen	Differenz
selbständige Personenbetreuer	13,4	26,0	12,6
Hufschmiede, Huf- und Klauenbeschlag, Zeugschmiede	0,5	4,0	3,6
Heizungstechnik	2,3	5,0	2,8
Mechatroniker für Elektromaschinenbau und Automatisierung	0,8	3,0	2,2
Unternehmungen zur Wartung von KFZ (Serviceunternehmungen)	2,0	4,0	2,1
Hersteller von kosmetischen Artikeln	0,1	2,0	1,9
Taxigewerbe	1,1	3,0	1,9
Humanenergetiker	7,2	9,0	1,9
Friseure	4,3	6,0	1,8
Handel mit Möbeln, Büromöbeln	0,7	2,0	1,3
Kleidermacher	0,8	2,0	1,2
Tierenergetiker	0,8	2,0	1,2
Handel mit Hausrat und Küchengeräten, Haushaltswaren	0,9	2,0	1,2
Handel mit Pyrotechnikartikeln	0,9	2,0	1,1
Erdbeweger (Deichgräber)	2,0	3,0	1,0
Handel mit Raumausstattungswaren und Heimtextilien	1,0	2,0	1,0
Maschinstricker, Handstricker	0,1	1,0	1,0
Erzeuger orthopädischer Schuhe	0,1	1,0	1,0

Berufszweig	Ø 20 Gemeinden	Waldhausen	Differenz
Leasingunternehmer	0,1	1,0	1,0
Bedrucken von Web-, Strick- und Wirkwaren	0,1	1,0	0,9
Erzeug. Lederkons.mitteln, Schmiermitteln, Parfümeriewaren	0,1	1,0	0,9
Tischler	3,1	4,0	0,9
Restaurants	2,2	3,0	0,9
Ledergalanteriewarenerzeuger und Taschner	0,2	1,0	0,9
Mauerentfeuchtung (elektronisch)	0,2	1,0	0,9
Wartung und Überprüfung von Handfeuerlöschern	0,2	1,0	0,9
Glaser, Glasbeleger und Flachglasschleifer	0,2	1,0	0,8
Waffengewerbe (Büchsenmacher), wie Erzeugung,Bearbeitung usw	0,2	1,0	0,8
Kunststoffverarbeiter	0,2	1,0	0,8
sonstige Ambulatorien und Tageskliniken	0,2	1,0	0,8
Multimedia-Agentur	0,2	1,0	0,8
freie Gewerbe Verabreich.v.Speisen u.Ausschank v.Getränken	1,3	2,0	0,8
Gartenpflege bzw. eingeschränkte Gewerbeumfang	0,3	1,0	0,7
Sprachdienstleistungen	0,3	1,0	0,7
Personalverrechner nach BibuG	0,3	1,0	0,7
Buch-, Kunst- und Musikalienverlag	0,3	1,0	0,7
Vermietung von Fahrrädern u. Sportartikeln oder Sportgeräten	0,4	1,0	0,7

Berufszweig	Ø 20 Gemeinden	Waldhausen	Differenz
Handel mit Landmaschinen	0,9	0,0	-0,9
Spedition	0,9	0,0	-0,9
Frühstückspensionen	0,9	0,0	-0,9
Lebens- und Sozialberater (psychologische Berater)	1,9	1,0	-0,9
Baumeister	1,9	1,0	-0,9
Nahrungs- und Genussmittelgewerbe	0,9	0,0	-0,9
Kleintransportgewerbe - mit unbeschränkter KFZ-Anzahl	0,9	0,0	-0,9
Bars, Tanzlokale, Diskotheken, Clubbinglounges	0,9	0,0	-0,9
Imbissstuben, Jausenstationen, Milchtrinkstuben	0,9	0,0	-0,9
Buchmacher, Totalisateure, Wettkommissäre (Wettbüros)	0,9	0,0	-0,9
Zeichenbüros (Zeichnungen nach vollständig vorgegeb. Angaben)	1,0	0,0	-1,0
Handel mit Holz	2,0	1,0	-1,0
Berufsfotografen	3,0	2,0	-1,0
Immobilienmakler	1,0	0,0	-1,0
Gästewagengewerbe	1,1	0,0	-1,1
Handel mit Computern und Computersystemen	1,1	0,0	-1,1
Bilanzbuchhaltung nach BibuG	1,1	0,0	-1,1
Appartementshäuser, Ferienwohnungen, Feriendörfer	1,2	0,0	-1,2
Kehr-, Wasch- und Räumdienste, Winterdienste	2,2	1,0	-1,2
Maler und Anstreicher	1,2	0,0	-1,2
Organisation und Vermittlung von Veranstaltungen, Kongressen	1,2	0,0	-1,2
Erzeuger kunstgewerblicher Gegenstände	3,2	2,0	-1,2

Berufszweig	Ø 20 Gemeinden	Waldhausen	Differenz
Heilmasseur	1,3	0,0	-1,3
Vermieten von KFZ ohne Beistellung eines Lenkers	2,3	1,0	-1,3
Kosmetiker	1,5	0,0	-1,5
Elektrotechniker	2,5	1,0	-1,5
Handel mit Medizinprodukten	1,6	0,0	-1,6
Fußpfleger	1,6	0,0	-1,6
Werbeagentur	3,8	2,0	-1,8
Hotels	1,8	0,0	-1,8
Kaffeehäuser	1,9	0,0	-1,9
Konzessionierte Unternehmungen - grenzüberschreitend	3,0	1,0	-2,0
Versandhandel	3,3	1,0	-2,3
Hausbetreuungstätigkeiten (Hausbesorger, Hausservice)	2,8	0,0	-2,8
Kraftfahrzeugtechnik	4,0	1,0	-3,0
Handelsgewerbe, die nicht einem anderen Hdl.-FV angehören	4,0	1,0	-3,0
Unternehmensberatung	6,0	3,0	-3,0
Einzelhandel mit Lebensmitteln	4,2	1,0	-3,2
Handel mit Automobilen, Motorrädern inkl. Bereifung, Zubehör	6,2	2,0	-4,2
IT-Dienstleistung	7,6	2,0	-5,6

STANDORTOOE



Gewerbeimmobilien

Standorte ONLINE
suchen | analysieren | verkaufen | vermieten



- DIE ZENTRALE KOSTENLOSE **PLATTFORM FÜR DIE VERMITTLUNG VON GEWERBLICHEN IMMOBILIEN IN OÖ**
- BÜROS, HALLEN, GESCHÄFTSFLÄCHEN, BETRIEBSGRUNDSTÜCKE,...
- FÜR ANBIETER UND NACHFRAGENDE
- PUNKTGENAUE, DETAILLIERTE **STANDORT-ANALYSEN** AUF KNOPFDRUCK (IN ARBEIT)
- WWW.STANDORTOOE.AT



Gewerbeimmobilien

Standorte ONLINE
suchen | analysieren | verkaufen | vermieten

standortooe.at
Plattform für Gewerbeimmobilien



WKO
WIRTSCHAFTSKAMMER OBERÖSTERREICH

ALLES UNTERNEHMEN.

WKO
WIRTSCHAFTSKAMMER OBERÖSTERREICH
Perg

NETZWERKE JW/FIDW/COMPETENZ/POLITISCHE ORGANISATIONEN UND MARKETINGVEREINE

- JUNGE WIRTSCHAFT



- FRAU IN DER WIRTSCHAFT

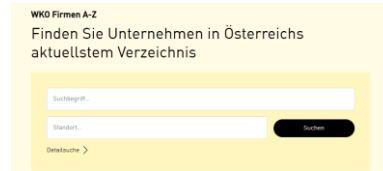


- COMPETENZ

- POLITISCHE ORGANISATIONEN UND MARKETINGVEREINE

ALS BETRIEB SICHTBAR WERDEN

- FIRMEN.WKO.AT



WKO Firmen A-Z
Finden Sie Unternehmen in Österreichs
aktuellem Verzeichnis

Suchbegriff:

Standort:

Detailsuche >

- WKO FIRMEN A-Z GEMEINDESEITEN (BUTTONS)

Unternehmen der Gemeinde
Das Firmen A-Z der WKO

- MADE IN MÜHLVIERTEL



IN KOMBINATION MIT ARBEITSMARKT

- AUSBILDUNGJETZT.AT



- LEHRPLATZINFO



- BERUFSINFORMATIONSMESSE 2024
15. & 16. NOVEMBER 2024 IN DER WKO PERG

- ICH WERDE ... UNTERNEHMENSPATENSCHAFT



WKOÖ LEISTUNGEN - ÜBERBLICK

- Arbeitsgerichtliche Vertretung
- Beratungsförderung ERFOLGPLUS
- Gefördertes Beratungsprogramm ÖKO-PLUS
- eMobility Online Ratgeber
- Exportberatung
- Exportdokumente
- Exportförderberatung
- Rechtsberatung
- Digitalisierungs.BERATUNG
- Gründer:innen Workshop
- DIGITAL STARTER 23
- Die Lehre & Duale Akademie
- Aus- und Weiterbildung
- Online Ratgeber EU-Taxonomie
- Förderung Attraktive Arbeitgeber

BERATUNGSFÖRDERUNG „ERFOLGPLUS“

ERFOLGPLUS bringt Beratungsknow-how und Förderung in KMUs.

Externe Fachleute (Unternehmensberater:innen, IT-Dienstleister:innen, Werbeagenturen) helfen Unternehmen Schwachstellen in bestimmten Themenfeldern zu erkennen und Verbesserungsschritte einzuleiten.

GEFÖRDERTES BERATUNGSPROGRAMM „ÖKO-PLUS“

ÖKO-PLUS ist ein 2-stufiges Förderprogramm, welches chronologisch durchlaufen werden muss. Ein Start mit Beratungsstufe 2 ist daher nicht möglich.

- **Beratungsstufe 1: Erst-Checks**
Mithilfe von geförderten Erst-Checks können die individuellen Potentiale des Unternehmens zur ökologischen Transformation aufgespürt werden.
- **Beratungsstufe 2: Umsetzungsberatung**
Durch die Unterstützung einer geförderten Umsetzungsberatung werden die entdeckten Potentiale aus dem Erst-Check in konkrete Projekte umgewandelt.

DIGITALISIERUNGS.BERATUNG

Digitalisierungs.BERATUNG - 50 Minuten kostenlose Erstberatung

Neutrale Expert:innen analysieren Digitalisierungspläne, geben Tipps und informieren zu Fördermöglichkeiten.

Drei Beratungsschwerpunkte stehen zur Auswahl:

- Digitale Markterschließung - Kunden online finden & binden
- Digitale Geschäftsprozesse - Prozesse digital schneller, effizienter und sicherer gestalten
- Sichere IT-Systeme/Cyber.Security - Schutz vor Datenverlust und Datendiebstahl

DIGITAL STARTER 24

Es werden **Digitalisierungsvorhaben** (Konzeption und Umsetzung) unterstützt, die zur Erhöhung der betrieblichen Wettbewerbsfähigkeit einen wesentlichen Beitrag leisten. Das Förderprogramm DIGITAL STARTER 24 teilt sich in zwei Programmlinien: **DigiPROJEKT-Basis** und **DigiPROJEKT-Intensiv**. Die Einreichung ist **nur in einer der beiden Programmlinien** möglich.

DigiPROJEKT-Basis (ab 5.000 Euro Gesamtprojektkosten)

- Automatisierung/Digitalisierung
- Datenmanagement/Künstliche Intelligenz
- Sichere IT-Systeme/Cyber-Security
- Digitale Markterschließung

ODER

DigiPROJEKT-Intensiv (ab 10.000 Euro Gesamtprojektkosten)

- Automatisierung/Digitalisierung
- Datenmanagement/Künstliche Intelligenz
- Sichere IT-Systeme/Cyber-Security

ONLINE-RATGEBER EU-TAXONOMIE

Das Online-Tool soll Unternehmen einen Überblick über die EU-Taxonomie verschaffen. Die EU-Taxonomie ist ein regulatorisches Klassifizierungssystem für nachhaltige Wirtschaftsaktivitäten. Um die Klima- und Energieziele der EU zu erreichen, müssen Investitionen in nachhaltige Projekte und Aktivitäten gelenkt werden. Eine klare Definition des Begriffs „nachhaltig“ ist daher erforderlich. Dafür wurde die EU-Taxonomie Verordnung geschaffen. Sie ist das gemeinsame Klassifizierungssystem für nachhaltige Wirtschaftstätigkeiten.

FÖRDERUNG ATTRAKTIVE ARBEITGEBER

Das **Service Attraktive Arbeitgeber** unterstützt mit seinem Angebot Unternehmen in OÖ, als Arbeitgeber (noch) attraktiver zu werden und wirksam nach außen aufzutreten. Mit der Förderung wird nach einer Analyse ein Maßnahmenplan erstellt und anschließend konkrete Schritte umgesetzt. Begleitet werden die Betriebe durch Expert:innen des Beratungspools Attraktive Arbeitgeber.

WEITERE FÖRDERUNGEN DER WKOÖ



Begleitung bei Unternehmensgründung- und übergabe



Unterstützung bei der Weiterentwicklung Ihres Unternehmens



Technologien für mehr Effizienz und Wirtschaftlichkeit



Förderungen für ein rechtlich sicheres Umfeld



Förderungen für mehr Produktivität in Ihrer Branche

Alle Förderungen



WIRTSCHAFTSKAMMER OBERÖSTERREICH
Perg