



4. Juni 2024

# UNTERNEHMER:INNEN ABEND RIED

REGIONALE PERSPEKTIVEN FÜR DIE WIRTSCHAFT

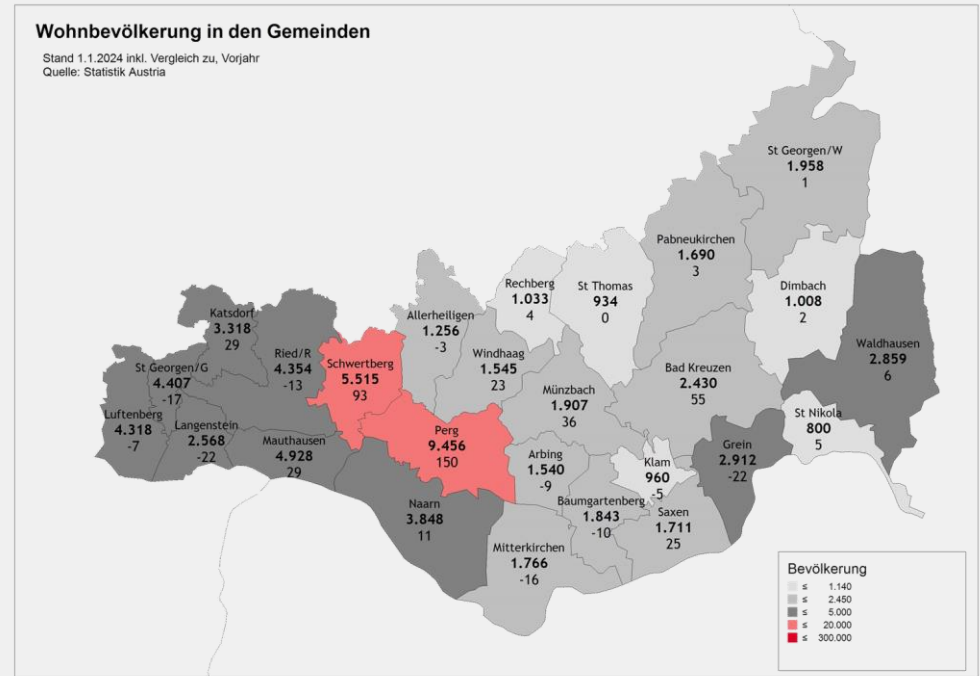
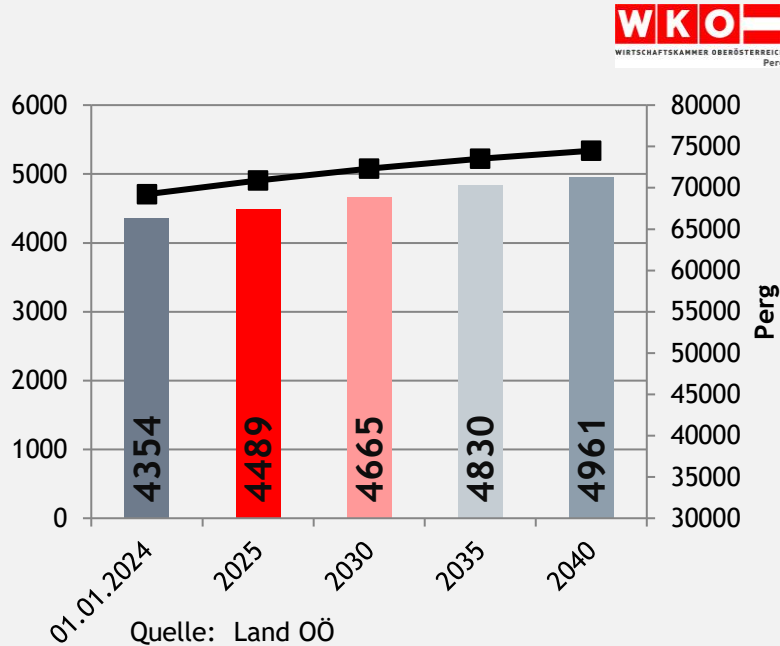


# BEGRÜSSUNG

EVELINE GRABMANN

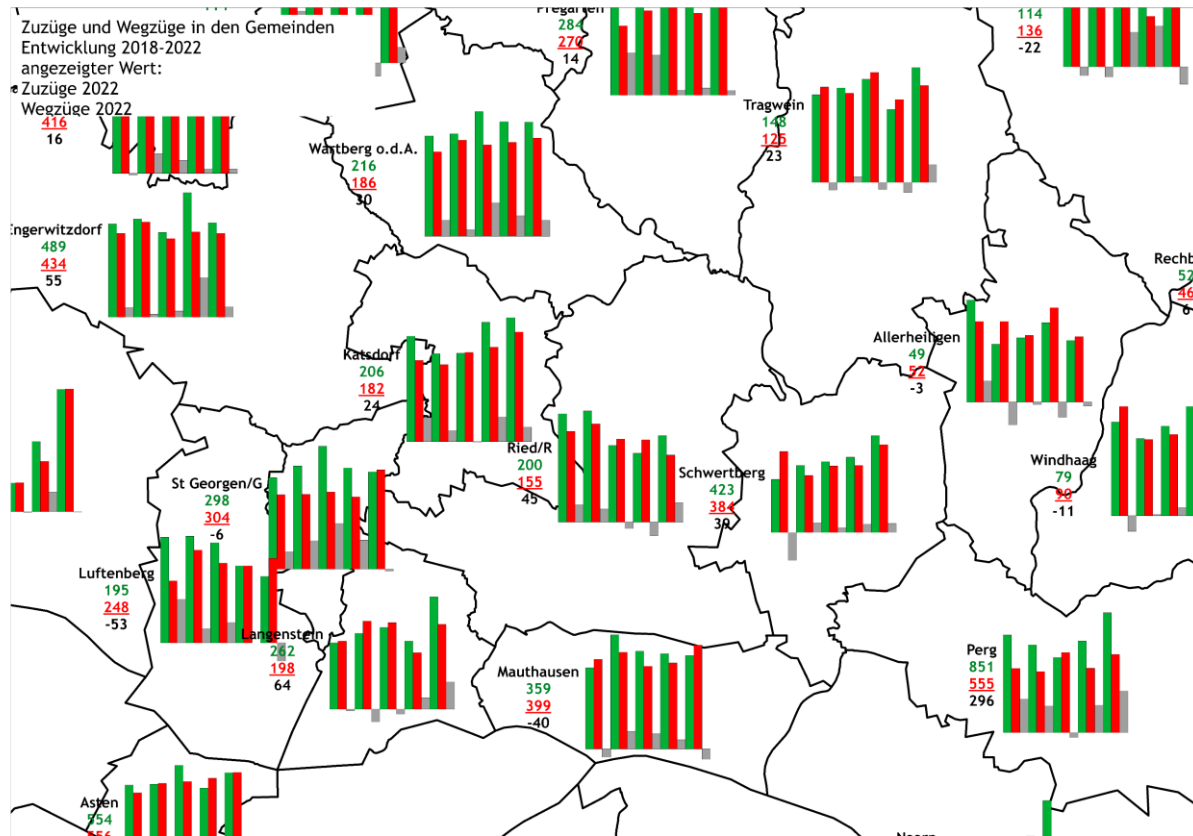
4. Juni 2024

# BEVÖLKERUNGSPROGNOSE UND BEVÖLKERUNG AKTUELL IN RIED/RIEDMARK



# Zuzüge und Wegzüge in den Gemeinden

Quelle: Land OÖ

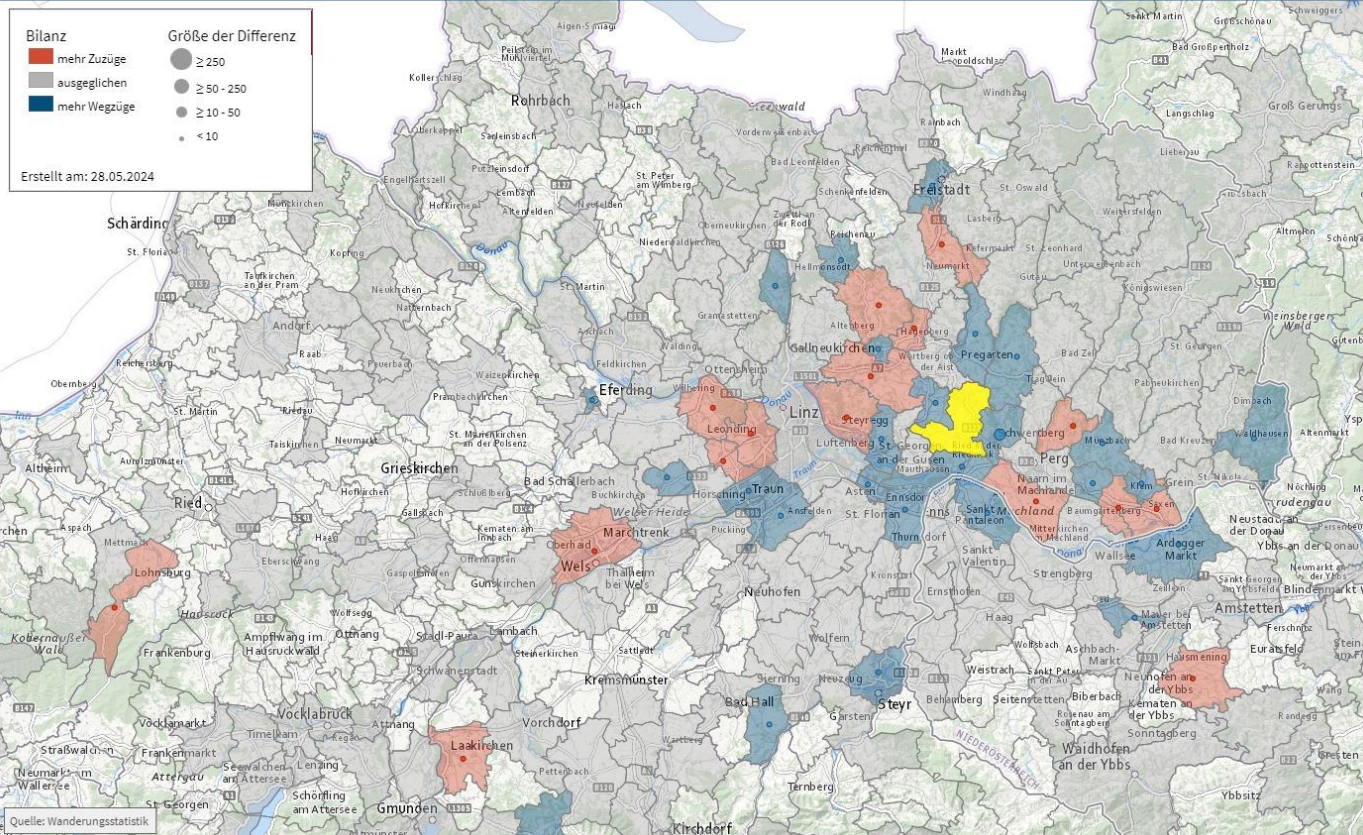


Zuzug    Wegzug    Saldo

# Atlas der Binnenwanderungen Saldo Ried/Riedmark 2023

Quelle: STATatlas 

## Atlas der Binnenwanderungen: Saldo Ried in der Riedmark 2023



Bevölkerung 2023

4367

Innerhalb der  
Gemeinde

23

Zuzüge

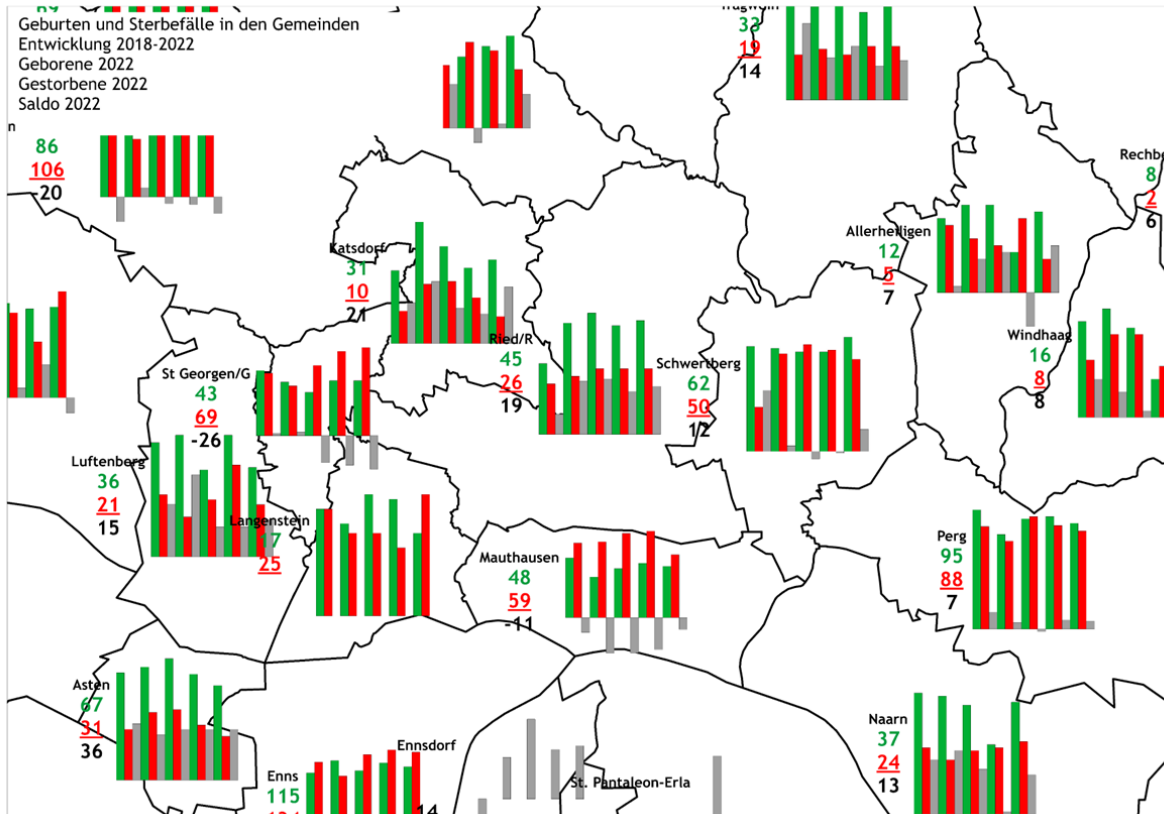
121

Wegzüge

157

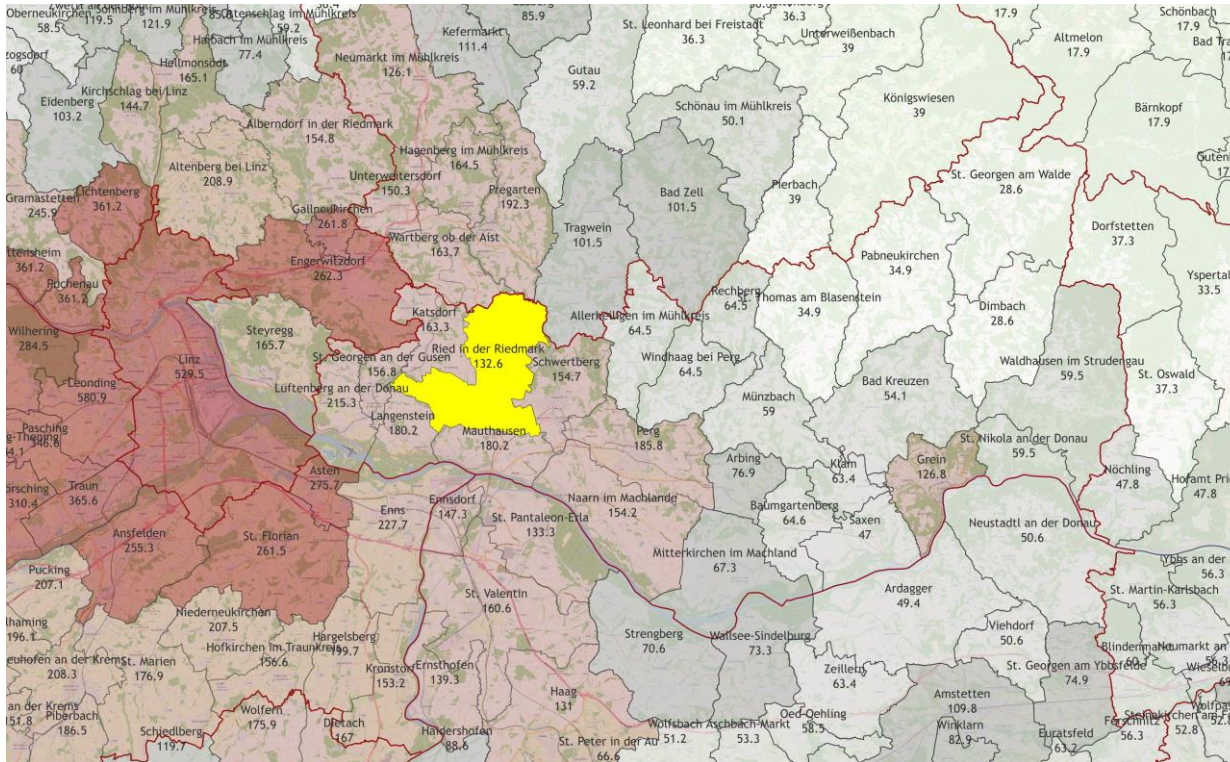
# Geburten und Sterbefälle in den Gemeinden

Quelle: Statistik Austria



# Durchschnittlicher Baugrundstückpreis 2018-2022 in €/m<sup>2</sup>

Quelle: STATatlas 

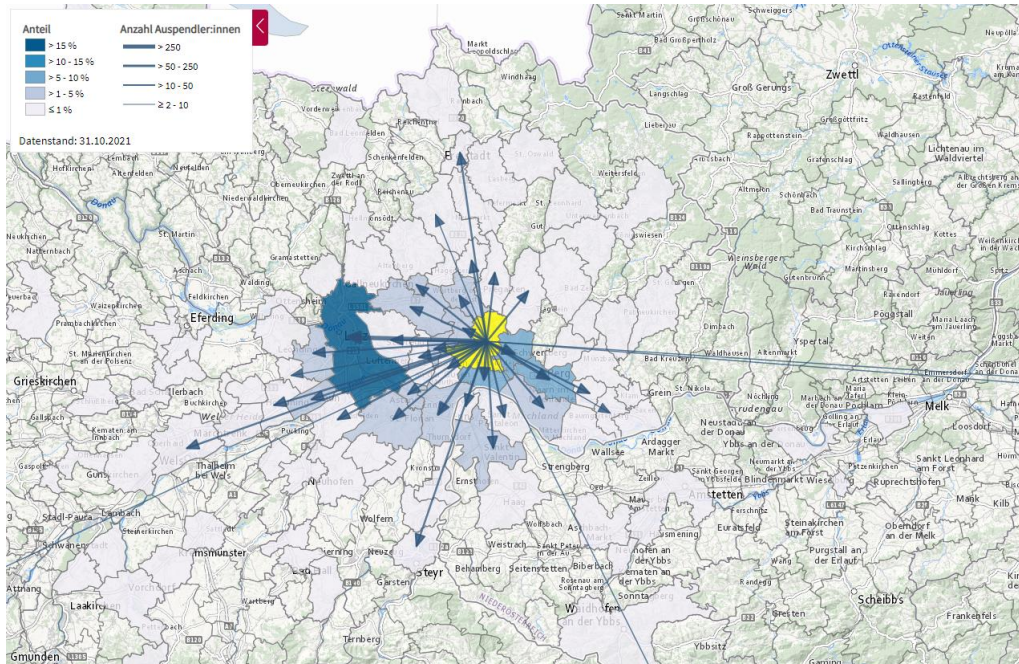


Dimbach	€ 28,60
St. Georgen/Walde	€ 28,60
Pabneukirchen	€ 34,90
St. Thomas/Blasenstein	€ 34,90
Saxen	€ 47,00
Bad Kreuzen	€ 54,10
Münzbach	€ 59,00
St. Nikola/Donau	€ 59,50
Waldhausen	€ 59,50
Klam	€ 63,40
Allerheiligen	€ 64,50
Rechberg	€ 64,50
Windhaag	€ 64,50
Baumgartenberg	€ 64,60
Mitterkirchen	€ 67,30
Arbing	€ 76,90
Grein	€ 126,80
<b>Ried/Riedmark</b>	<b>€ 132,60</b>
Naarn	€ 154,20
Schwertberg	€ 154,70
St. Georgen/Gusen	€ 156,80
Katsdorf	€ 163,30
Langenstein	€ 180,20
Mauthausen	€ 180,20
Perg	€ 185,80
Luftenberg	€ 215,30

# Atlas der Erwerbspendler:innen - Auspendler

Quelle: STATatlas 

<b>Binnenpendler:innen</b>	<b>Einpendler:innen</b>	<b>Auspendler:innen</b>	<b>Bevölkerung</b>
333	330	1886	4310



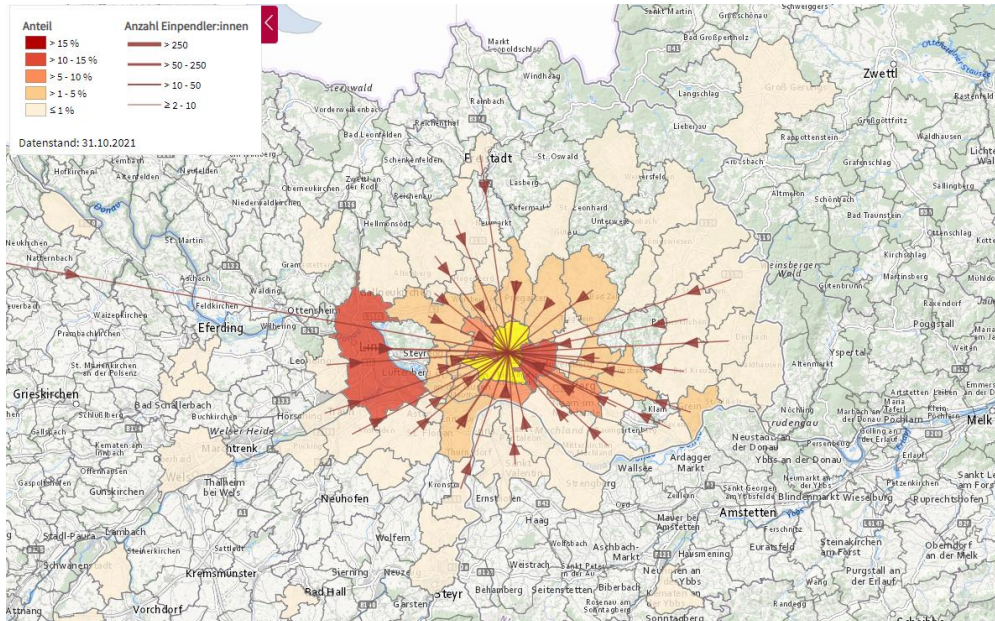
Gemeinde	Anzahl
Linz (40101)	749
Schwertberg (41124)	182
Perg (41116)	105
Mauthausen (41111)	101
Enns (41005)	50
Naarn im Machlande (41114)	44
St. Georgen an der Gusen (41120)	41
Leonding (41012)	32
St. Valentin (30531)	32



# Atlas der Erwerbspendler:innen - Einpendler

Quelle: STATatlas 

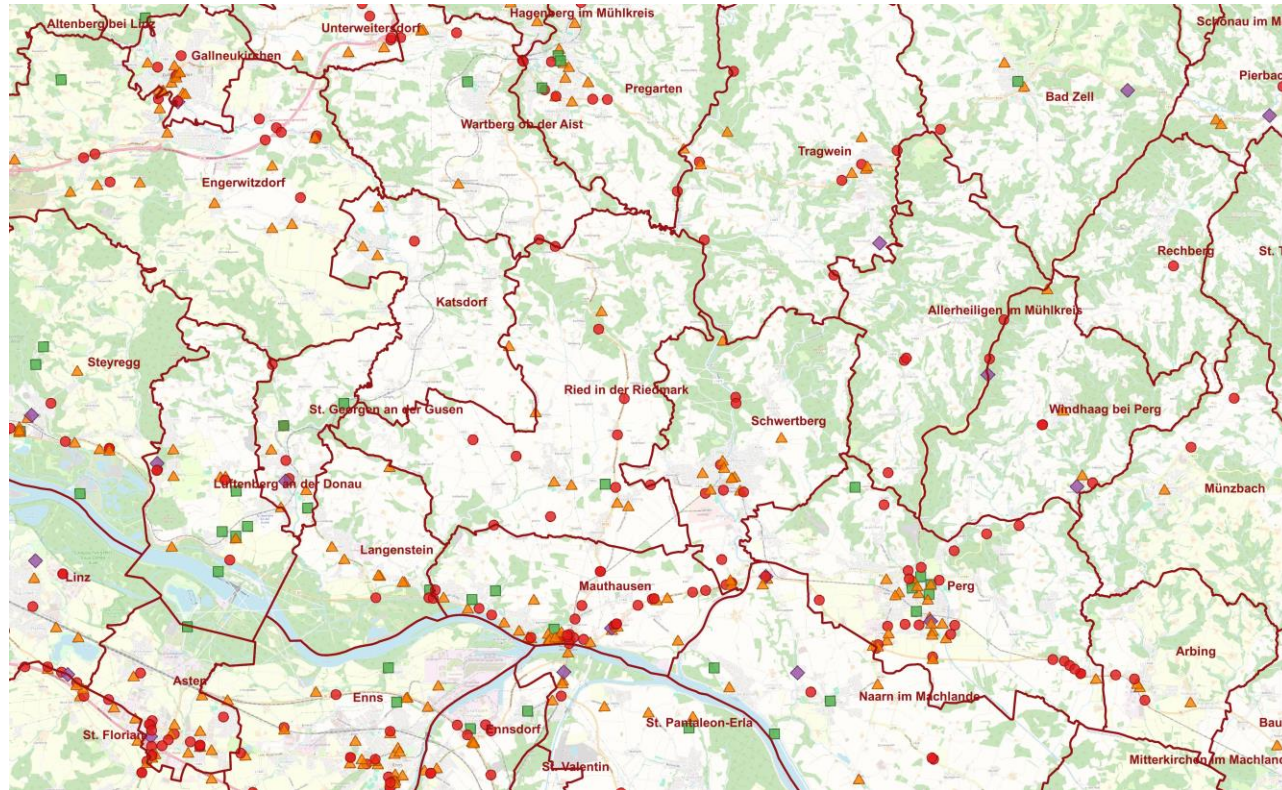
Binnenpendler:innen	Einpendler:innen	Auspendler:innen	Bevölkerung
333	330	1886	4310



Einpendler:innen Top 10 Gemeinden - 31.10.2021	
Linz (40101)	41
Schwertberg (41124)	39
Mauthausen (41111)	26
Perg (41116)	19
Katsdorf (41106)	17
St. Georgen an der Gusen (41120)	16
Pregarten (40614)	13
Enns (41005)	11
Langenstein (41109)	9
Wartberg ob der Aist (40624)	8

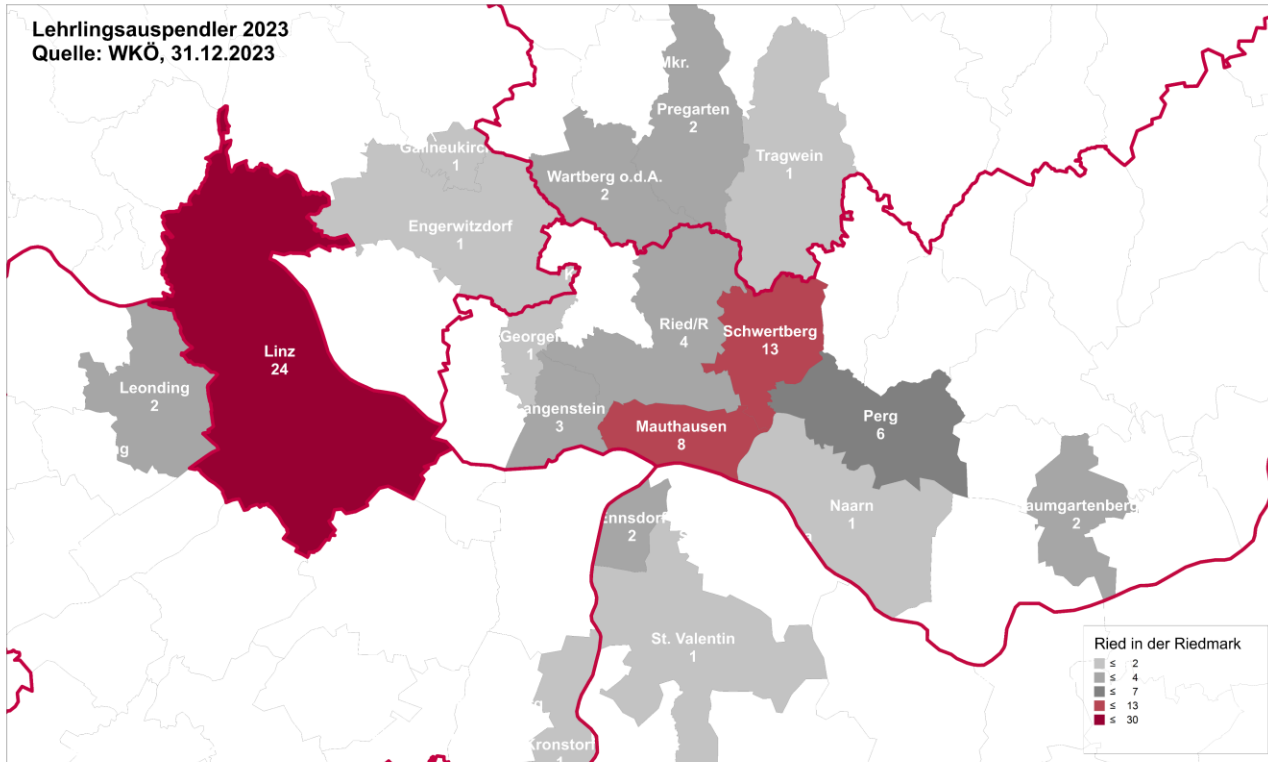
# Straßenverkehrsunfälle 2023 mit Personenschaden

Quelle: STATatlas 

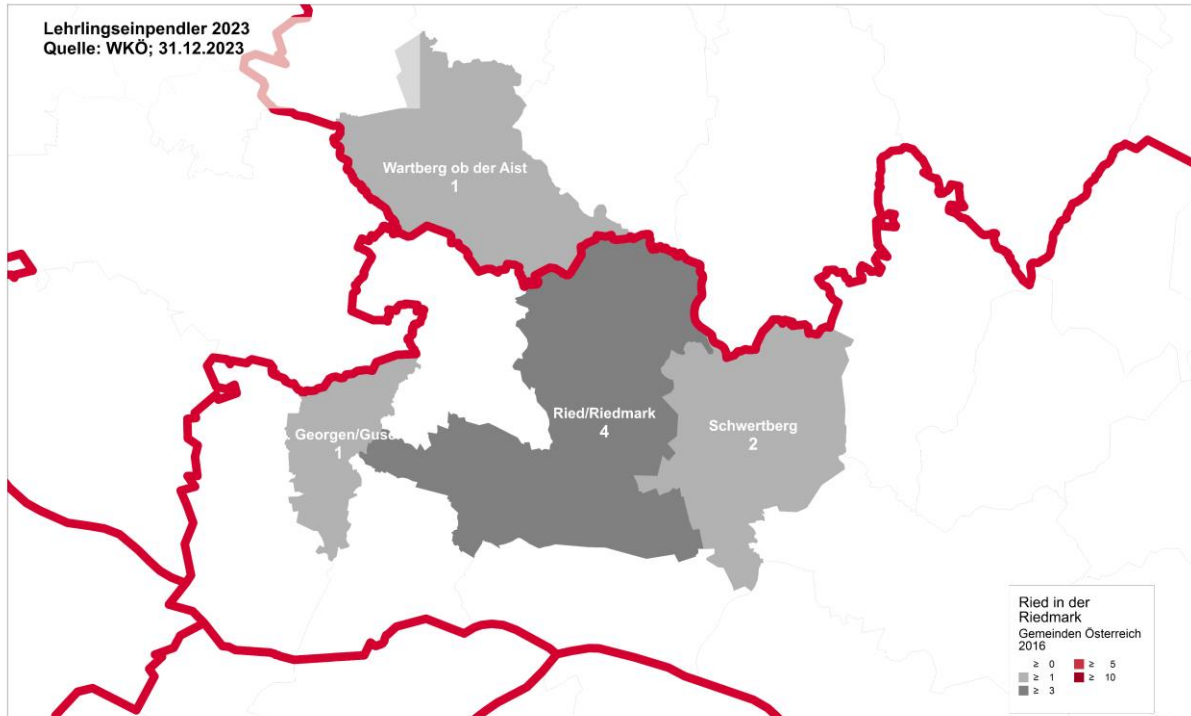


- nur Pkw-Beteiligung
- ◆ nur Motorrad-Beteiligung (inkl. Leicht- und Kleinmotorrad)
- nur Fahrrad Beteiligung
- ▲ gemischte oder sonstige Beteiligung

# LEHRLINGSAUSPENDLER



# LEHRLINGSEINPENDLER



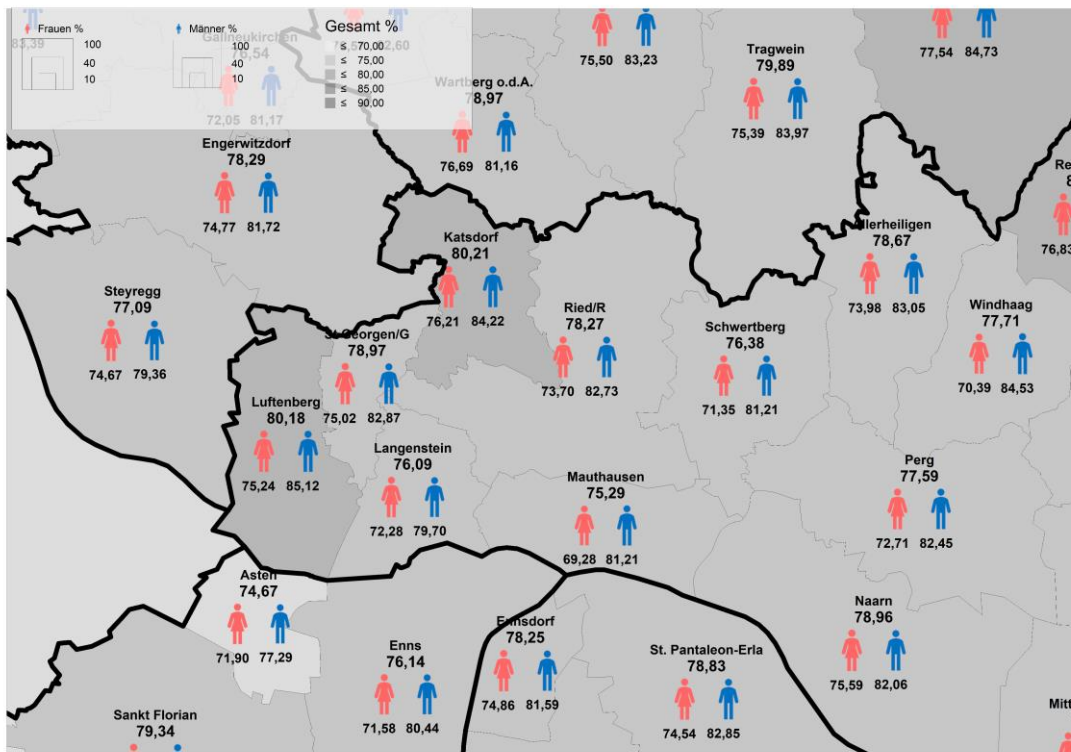
**Wohnhafte Lehrlinge: 75**  
**Davon Binnenpendler: 4**  
**Auspender: 69**  
**Einpendler: 8**  
**In der Gemeinde arbeitende  
Lehrlinge: 12**  
**Zum Vergleich:**  
**VZ2021 15 - 19 Jährige: 260**

Anteil der Erwerbstätigen von 15-64 Jahre in %

# ERWERBSTÄTIGENQUOTE

Frauen %

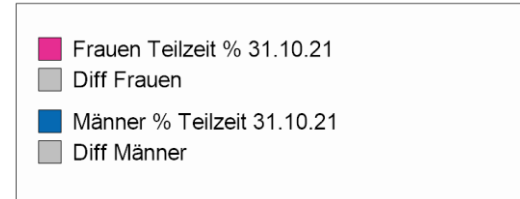
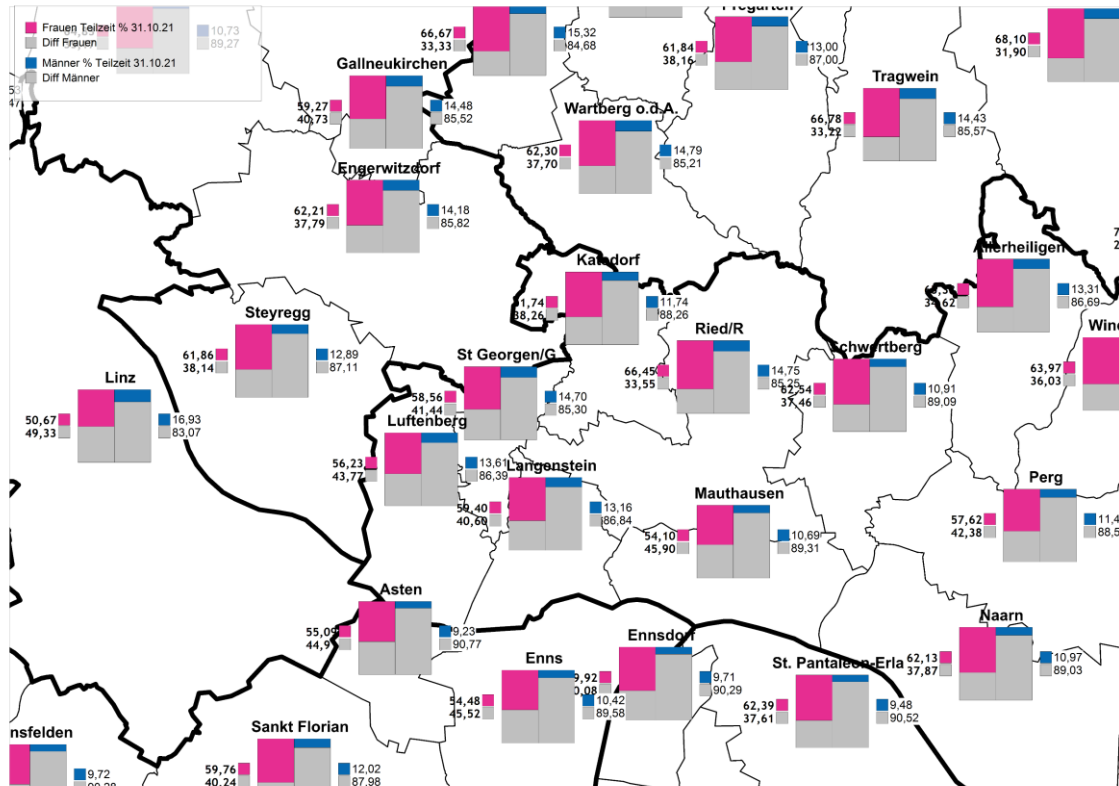
Männer %



Geschlecht	Zusammen	Frauen	Männer
Land- und Forstwirtschaft	69	38	31
Bergbau	1	0	1
Herstellung von Waren	523	106	417
Energieversorgung	15	2	13
Wasserversorgung und Abfallentsorgung	16	5	11
Bau	135	19	116
Handel	356	196	160
Verkehr	77	16	61
Beherbergung und Gastronomie	57	37	20
Information und Kommunikation	82	25	57
Finanz- und Versicherungsleistungen	70	33	37
Grundstücks- und Wohnungswesen	25	13	12
Freiberufliche/technische Dienstleistungen	95	51	44
Sonstige wirtschaftliche Dienstleistungen	92	36	56
Öffentliche Verwaltung	143	82	61
Erziehung und Unterricht	151	117	34
Gesundheits- und Sozialwesen	288	223	65
Kunst, Unterhaltung und Erholung	18	6	12
Sonstige Dienstleistungen	61	50	11
Private Haushalte	2	1	1
Exterritoriale Organisationen	0	0	0
Unbekannte Wirtschaftstätigkeit	2	0	2

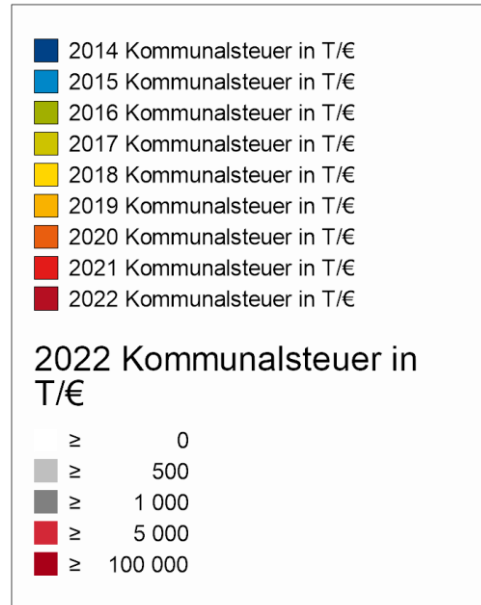
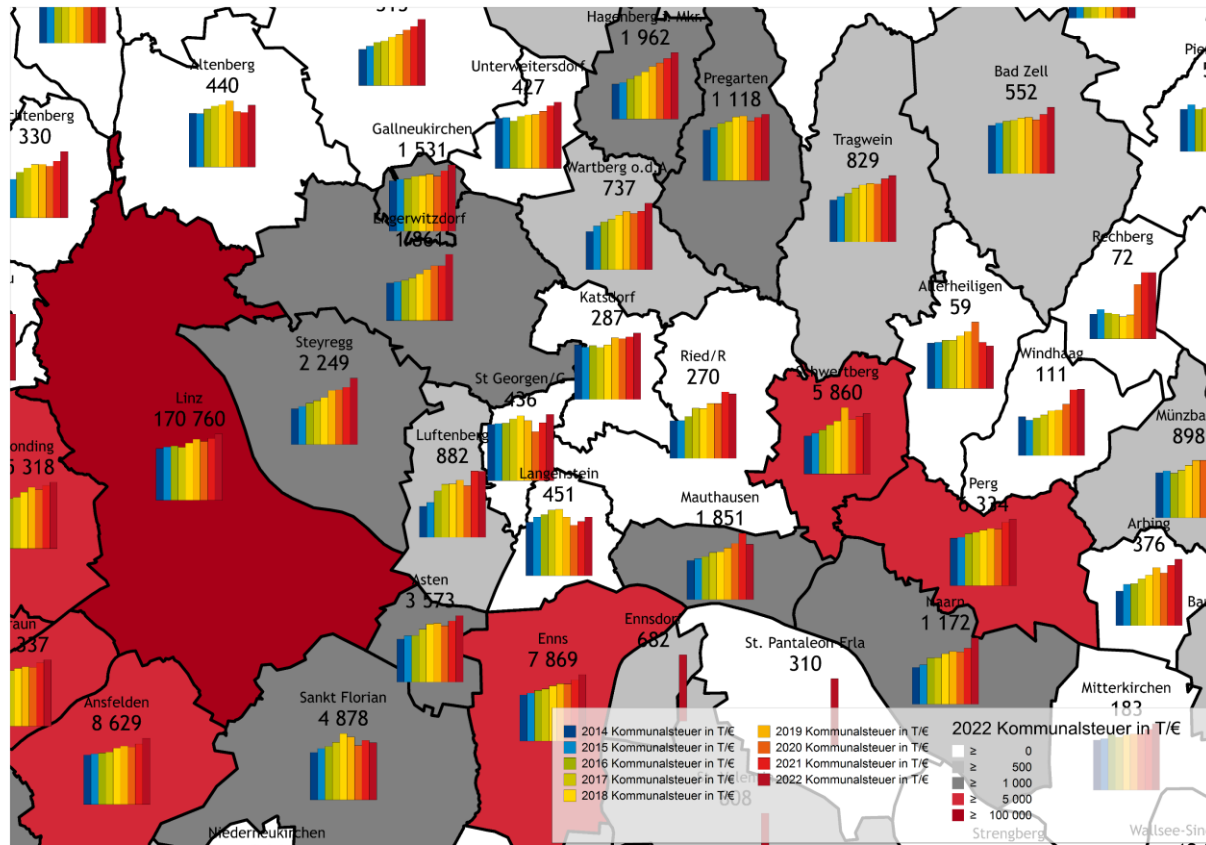
Anteil der Teilzeit Erwerbstätigen von 15-64 Jahre in %

# ERWERBSTÄTIGENQUOTE

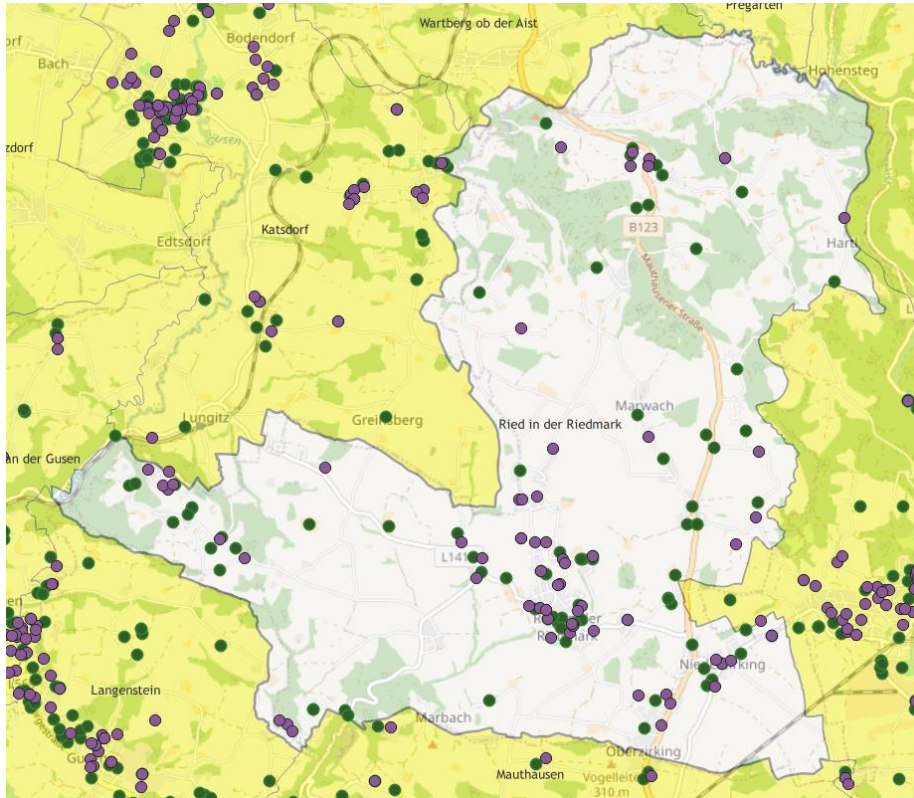


# Kommunalsteuer

Quelle: Land OÖ, Land NÖ, Gemeindegebarung



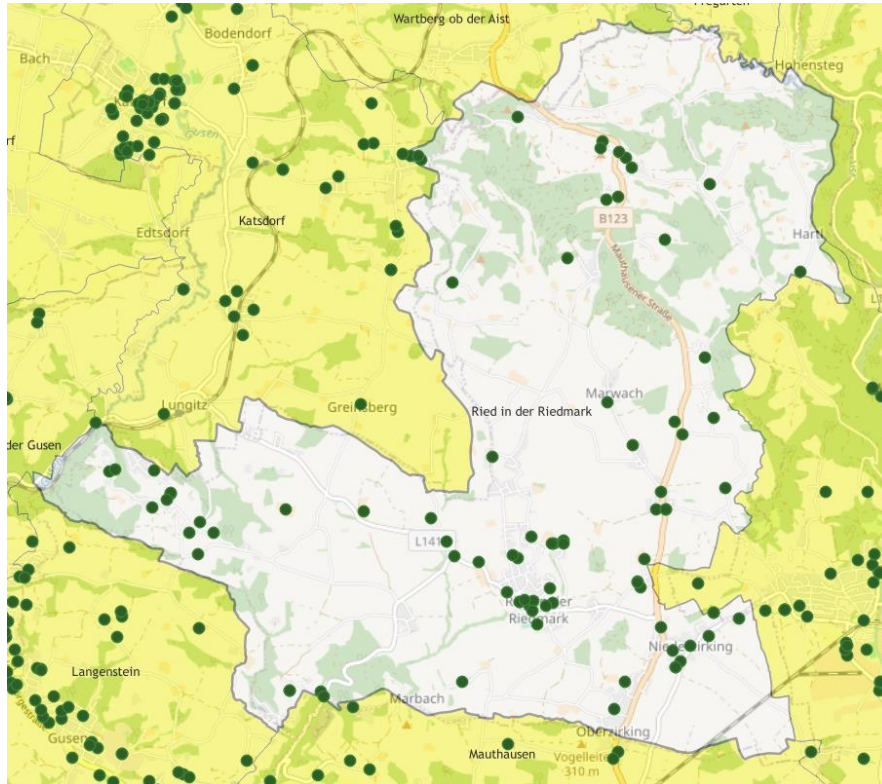
# STANDORTE 2016



ALLES UNTERNEHMEN.

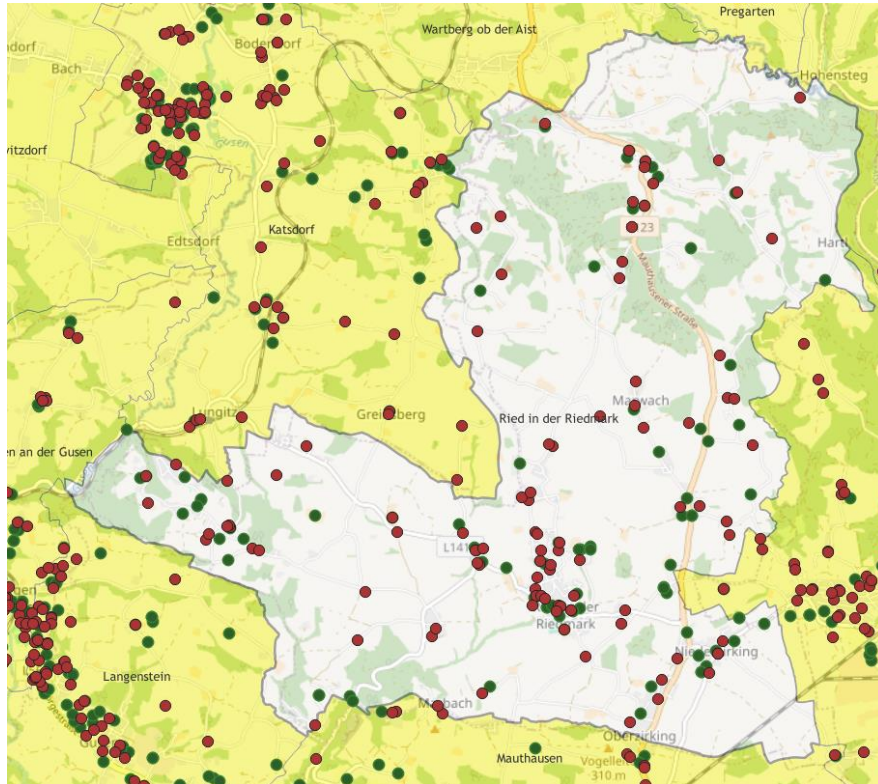


# STANDORTE 2016 & 2024

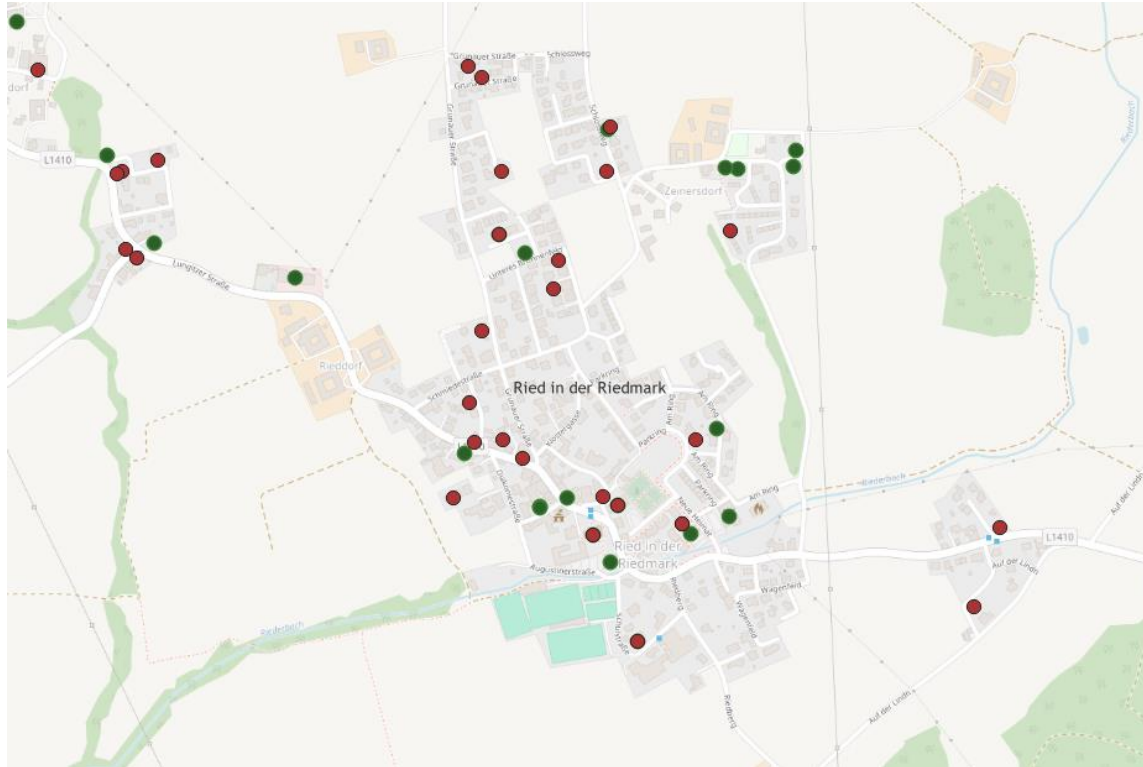


ALLES UNTERNEHMEN.

# STANDORTE 2024 GESAMT

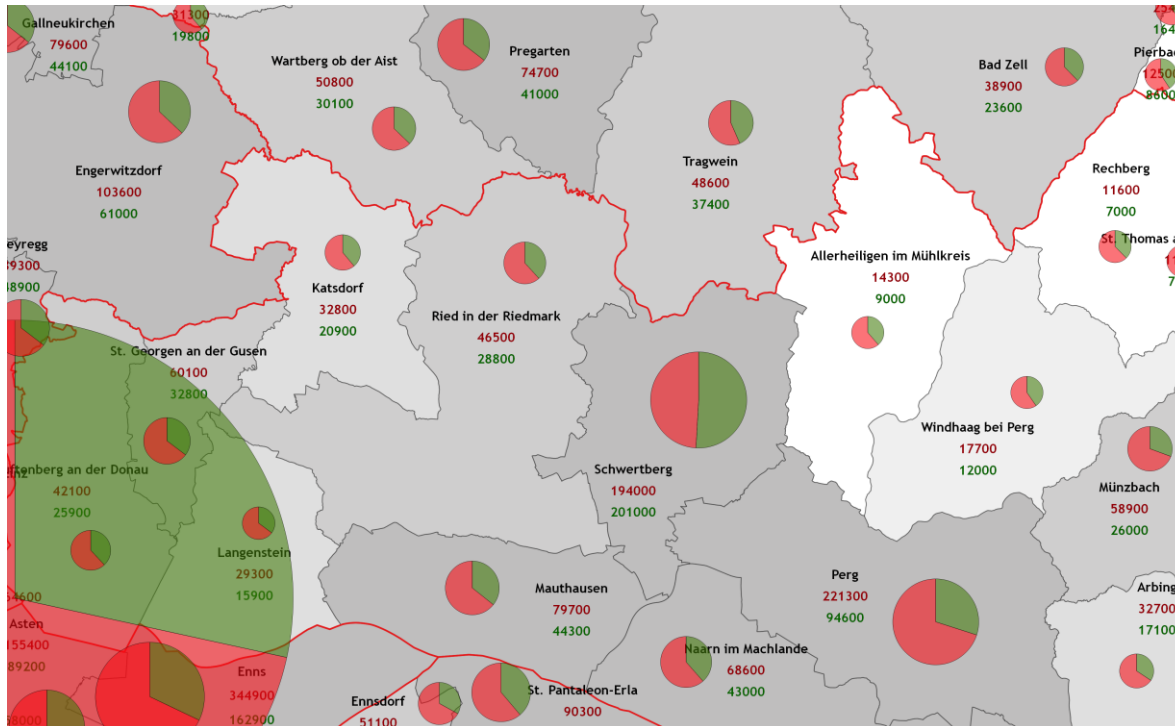


# STANDORTE 2024 ZENTRUM



ALLES UNTERNEHMEN.

# ENERGIEVERBRAUCH NACH ENERGIETRÄGERN

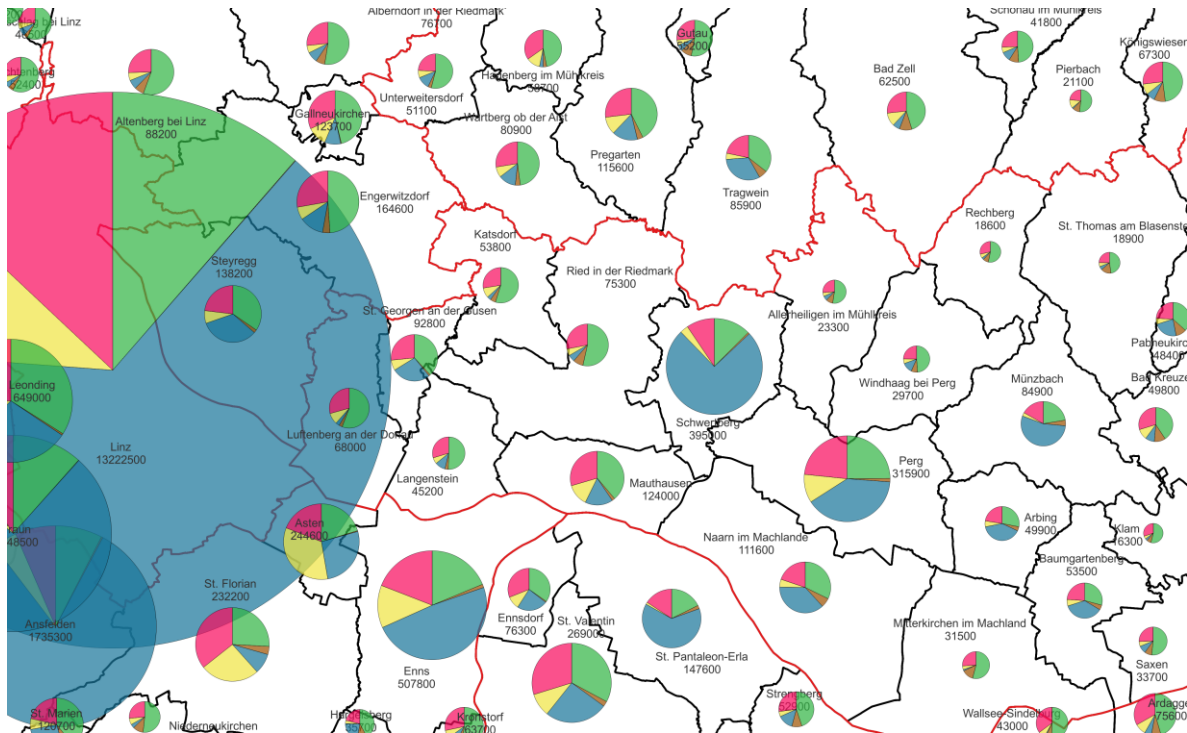


Gesamtenergie (MWh / a)  
 Stand: März 2022. Datengrundlagen für Heute: 2019.  
 Zeithorizont für Morgen: 2050  
 Quelle: Abart-Herisz 2022, Energiemosaik Austria

- 1400 - 23880
- 23880 - 37860
- 37860 - 59040
- 59040 - 110720
- 110720 - 13222500

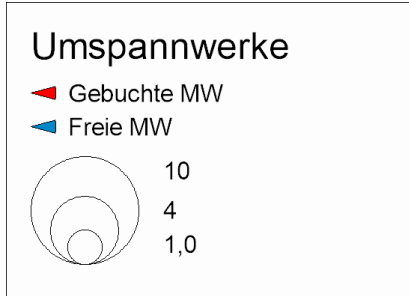
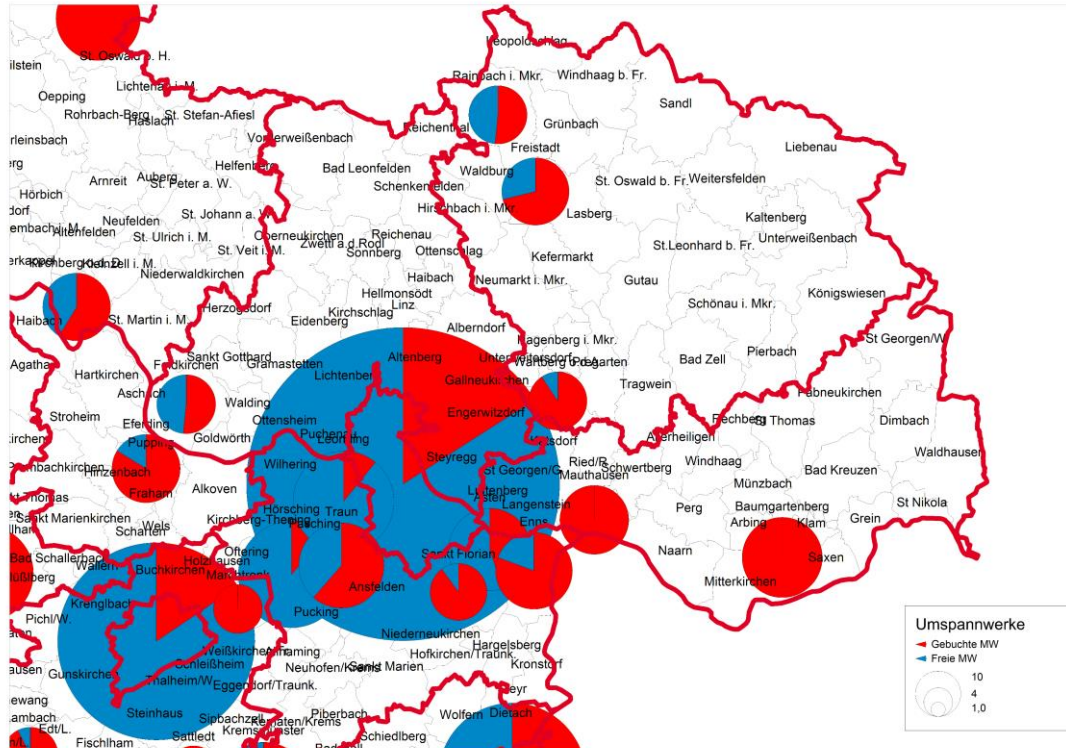
- Energieträger
- Energieverbrauch fossil
  - Energieverbrauch erneuerbar

# ENERGIEVERBRAUCH NACH ENERGIETRÄGERN



- Stand: März 2022. Datengrundlagen für Heute: 2019. Zeithorizont für Morgen: 2050
- Quelle: Abart-Heriszt 2022, Energiemosaik Austria
- Energie Wohnen
- Energie Land und Forst
- Energie Industrie & Gewerbe
- Energie Dienstleistung
- Energie Mobilität

# UMSPANNWERKE GEBUCHTE/FREIE MW



# Energiegemeinschaften

Quelle: Österreichische Koordinationsstelle für Energiegemeinschaften im Klima- und Energiefonds



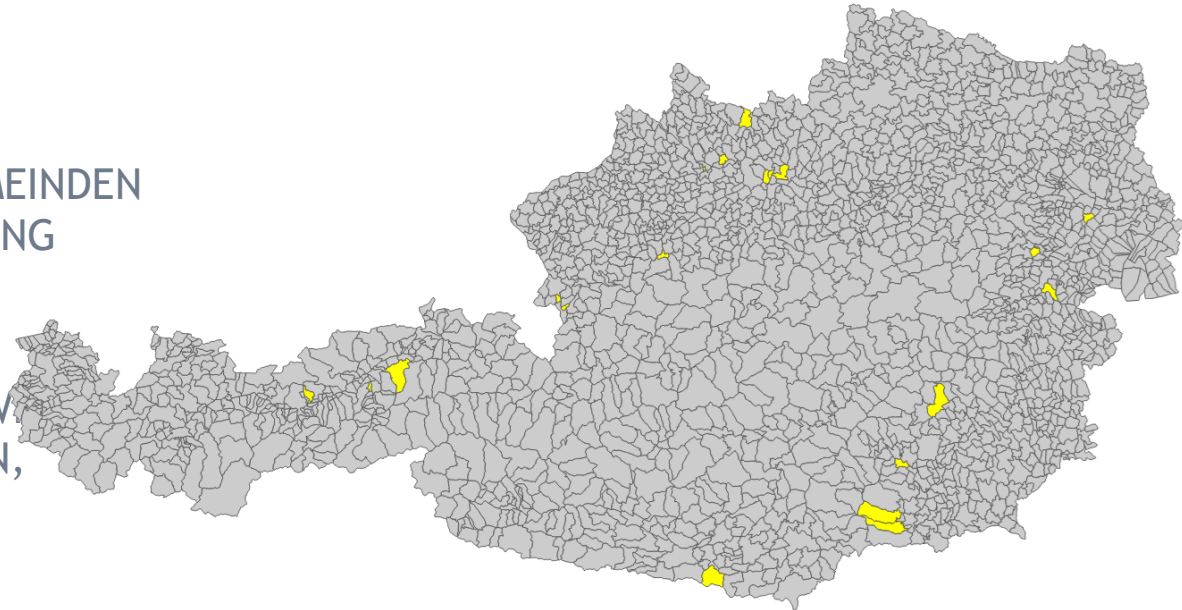
Auftraggeber, Quelle: Österreichische Koordinationsstelle für Energiegemeinschaften im Klima- und Energiefonds

APA-AUFTRAGSGRAFIK

# BRANCHENMIXANALYSE ALS DISKUSSIONSGRUNDLAGE FÜR WIRTSCHAFTSENTWICKLUNG

## WAS MACHEN WIR?

- WIR VERGLEICHEN MIT GEMEINDEN ÄHNLICHER GRÖßENORDNUNG
- VERGLICHEN WERDEN GEWERBESCHEINE IN DER WIRTSCHAFTSSYSTEMATIK (FACHGRUPPEN, BERUFSGRUPPEN)





# BRANCHENMIXANALYSE ALS DISKUSSIONSGRUNDLAGE FÜR WIRTSCHAFTSENTWICKLUNG

Gemeinde	Bevölkerung
3 -Eferding	4287
51-Wies	4288
40-Ebergassing	4303
10-Luftenberg an der Donau	4318
9 -Fügen	4318
33-Söding-St. Johann	4323
8 -Enzesfeld-Lindabrunn	4326
26-Walding	4327
1 -Anif	4331
22-St. Jakob im Rosental	4343
18-Ried in der Riedmark	4354
8 -Oberalm	4355
58-Thaur	4358
63-Passail	4375
30-Wildschönau	4378
14-Pinsdorf	4380
20-Lanzenkirchen	4388
20-St. Georgen an der Gusen	4407
49-Bad Schwanberg	4415
3 -Bad Leonfelden	4433

# FIRMENLISTE RIED IN DER RIEDMARK

## FIRMENLISTE RIED IN DER RIEDMARK

Berufszweig	Ø 20 Gemeinden	Ried	Differenz
selbständige Personenbetreuer	18,75	26	7,25
Friseure	6,15	11	4,85
Humanenergetiker	12,5	17	4,5
Masseure	5,6	9	3,4
Handel mit Baustoffen	3,9	7	3,1
Gartenpflege bzw. eingeschränkte Gewerbeumfänge	1	4	3
Platten- und Fliesenleger	1,3	4	2,7
Handelsagenten	5,05	7	1,95
Technische Chemie	0,1	2	1,9
Werbegrafik-Designer	2,2	4	1,8
Pferde- und Reittrainer, Reitschulen	0,25	2	1,75
sonstige Berechtigungen im Bereich Maler	0,35	2	1,65
freie Gewerbe Verabreich.v.Speisen u.Ausschank v.Getränken	1,45	3	1,55
Sicherheitsfachkräfte und sicherheitstechnische Zentren	0,5	2	1,5
IT-Dienstleistung	11,7	13	1,3
Landschaftsgärtner (Garten- und Grünflächengestalter)	0,7	2	1,3
Sprachdienstleistungen	0,7	2	1,3
Tierenergetiker	0,75	2	1,25

Berufszweig	Ø 20 Gemeinden	Ried	Differenz
Modellieren von Fingernägeln (Nagelstudio)		1,9	3 1,1
Agrarunternehmer		0,95	2 1,05
Brauereien		0,1	1 0,9
Handel mit Briefmarken und philatelistischen Bedarfsgegenst.		0,1	1 0,9
Bauwerksabdichter		1,1	2 0,9
Export-, Import-, Transit- und Binnenmarkthandel		1,1	2 0,9
Gerüstverleiher		0,15	1 0,85
Futtermittelerzeuger		0,15	1 0,85
Verfahrenstechnik		0,15	1 0,85
Konditoren (Zuckerbäcker)		1,2	2 0,8
Verarbeiter v.Obst- u.Gemüse inkl. Obst-u.Gemüsekonservierer		0,2	1 0,8
Handel mit Automaten		0,2	1 0,8
Tippgeber, Geschäftsvermittler		0,2	1 0,8
Sattler einschließlich Fahrzeugsattler und Riemer		0,25	1 0,75
Messerschmiede, Schleifen von Schneidwaren		0,25	1 0,75
Großhandel mit Blumen		0,25	1 0,75
Betreiber öffentlicher Kommunikationsdienste		0,25	1 0,75
Handel mit Raumausstattungswaren und Heimtextilien		1,3	2 0,7
Werbeartikelhandel		0,35	1 0,65

Berufszweig	Ø 20 Gemeinden Ried	Differenz
Bilanzbuchhaltung nach BibuG	1,25	0 -1,25
Mechatroniker für Maschinen- und Fertigungstechnik	1,3	0 -1,3
Fitnessstrainer	1,3	0 -1,3
Handel mit Automobilen, Motorrädern inkl.Bereifung,Zubehör	7,35	6 -1,35
Abgabe von Betriebsstoffen für KFZ im Betrieb von Zapfsäulen	1,35	0 -1,35
Erdbeweger (Deichgräber)	3,4	2 -1,4
Handel mit Landmaschinen	1,4	0 -1,4
Freies Beherbergungsgewerbe (bis 10 Betten)	1,45	0 -1,45
alle sonstigen Gewerbe- und Handwerksunternehmungen	2,45	1 -1,45
Kleintransportgewerbe - mit unbeschränkter KFZ-Anzahl	2,45	1 -1,45
Kosmetiker	2,5	1 -1,5
Appartementshäuser, Ferienwohnungen, Feriendörfer	1,5	0 -1,5
Restaurants	2,55	1 -1,55
Handel mit Holz	2,6	1 -1,6
Versandhandel	4,75	3 -1,75
Erzeuger kunstgewerblicher Gegenstände	3,85	2 -1,85
Spengler	1,95	0 -1,95
Unternehmungen zur Wartung von KFZ (Serviceunternehmungen)	2,95	1 -1,95
Imbissstuben, Jausenstationen, Milchtrinkstuben	2	0 -2
Tischler	5,05	3 -2,05
Fußpfleger	3,05	1 -2,05
Sonstige Beauftragte, Berater, Bereitsteller, Informanten	3,05	1 -2,05

Berufszweig	Ø 20 Gemeinden	Ried	Differenz
Immobilienmakler	2,05	0	-2,05
Handel mit Maschinen und Präzisionswerkzeugen	2,2	0	-2,2
Vers.makler sowie Berater in Versicherungsangelegenheiten	2,35	0	-2,35
Maler und Anstreicher	2,45	0	-2,45
Hotels	2,45	0	-2,45
Kaffeehäuser	3,5	1	-2,5
Konzessionierte Unternehmungen - grenzüberschreitend	3,55	1	-2,55
Handel mit Medizinprodukten	2,7	0	-2,7
Gasthöfe mit Beherbergung ab 9 Gästebetten	2,75	0	-2,75
Kraftfahrzeugtechnik	3,95	1	-2,95
Vermieten von KFZ ohne Beistellung eines Lenkers	2,95	0	-2,95
Gas- und Sanitärtechnik	4,2	1	-3,2
Heizungstechnik	3,2	0	-3,2
Versicherungsagenten	4,25	1	-3,25
Handel mit Eisen, Stahl, NE-Metallen und Halbfertigprodukten	3,8	0	-3,8
Hausbetreuungstätigkeiten (Hausbesorger, Hausservice)	5,15	1	-4,15
Unternehmensberatung	9,45	5	-4,45
Werbeagentur	7,15	1	-6,15

# STANDORTOOE



Gewerbeimmobilien

Standorte ONLINE  
suchen | analysieren | verkaufen | vermieten



- DIE ZENTRALE KOSTENLOSE **PLATTFORM FÜR DIE VERMITTLUNG VON GEWERBLICHEN IMMOBILIEN IN OÖ**
- BÜROS, HALLEN, GESCHÄFTSFLÄCHEN, BETRIEBSGRUNDSTÜCKE,...
- FÜR ANBIETER UND NACHFRAGENDE
- PUNKTGENAUE, DETAILLIERTE **STANDORT-ANALYSEN** AUF KNOPFDRUCK (IN ARBEIT)
- [WWW.STANDORTOOE.AT](http://WWW.STANDORTOOE.AT)



Gewerbeimmobilien

Standorte ONLINE  
suchen | analysieren | verkaufen | vermieten

standortooe.at  
Plattform für Gewerbeimmobilien



WKO  
WIRTSCHAFTSKAMMER OBERÖSTERREICH

ALLES UNTERNEHMEN.

WKO  
WIRTSCHAFTSKAMMER OBERÖSTERREICH  
Perg

# NETZWERKE JW/FIDW/COMPETENZ/POLITISCHE ORGANISATIONEN UND MARKETINGVEREINE

- JUNGE WIRTSCHAFT



- FRAU IN DER WIRTSCHAFT



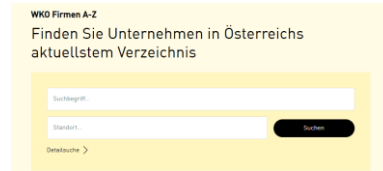
- COMPETENZ

- POLITISCHE ORGANISATIONEN UND MARKETINGVEREINE



# ALS BETRIEB SICHTBAR WERDEN

- FIRMEN.WKO.AT



WKO Firmen A-Z  
Finden Sie Unternehmen in Österreichs  
aktuellem Verzeichnis

Suchbegriff:

Standort:

Detailsuche >

- WKO FIRMEN A-Z GEMEINDESEITEN (BUTTONS)

**Unternehmen der Gemeinde**  
Das Firmen A-Z der WKO

- MADE IN MÜHLVIERTEL



# IN KOMBINATION MIT ARBEITSMARKT

- AUSBILDUNGJETZT.AT



- LEHRPLATZINFO



- BERUFSINFORMATIONSMESSE 2024  
15. & 16. NOVEMBER 2024 IN DER WKO PERG

- ICH WERDE ... UNTERNEHMENSPATENSCHAFT



# WKOÖ LEISTUNGEN - ÜBERBLICK

- Arbeitsgerichtliche Vertretung
- Beratungsförderung ERFOLGPLUS
- Gefördertes Beratungsprogramm ÖKO-PLUS
- eMobility Online Ratgeber
- Exportberatung
- Exportdokumente
- Exportförderberatung
- Rechtsberatung
- Digitalisierungs.BERATUNG
- Gründer:innen Workshop
- DIGITAL STARTER 23
- Die Lehre & Duale Akademie
- Aus- und Weiterbildung
- Online Ratgeber EU-Taxonomie
- Förderung Attraktive Arbeitgeber

# BERATUNGSFÖRDERUNG „ERFOLGPLUS“

**ERFOLGPLUS** bringt Beratungsknow-how und Förderung in KMUs.

Externe Fachleute (Unternehmensberater:innen, IT-Dienstleister:innen, Werbeagenturen) helfen Unternehmen Schwachstellen in bestimmten Themenfeldern zu erkennen und Verbesserungsschritte einzuleiten.

# GEFÖRDERTES BERATUNGSPROGRAMM „ÖKO-PLUS“

**ÖKO-PLUS** ist ein 2-stufiges Förderprogramm, welches chronologisch durchlaufen werden muss. Ein Start mit Beratungsstufe 2 ist daher nicht möglich.

- **Beratungsstufe 1: Erst-Checks**  
Mithilfe von geförderten Erst-Checks können die individuellen Potentiale des Unternehmens zur ökologischen Transformation aufgespürt werden.
- **Beratungsstufe 2: Umsetzungsberatung**  
Durch die Unterstützung einer geförderten Umsetzungsberatung werden die entdeckten Potentiale aus dem Erst-Check in konkrete Projekte umgewandelt.

# DIGITALISIERUNGS.BERATUNG

## **Digitalisierungs.BERATUNG - 50 Minuten kostenlose Erstberatung**

Neutrale Expert:innen analysieren Digitalisierungspläne, geben Tipps und informieren zu Fördermöglichkeiten.

Drei Beratungsschwerpunkte stehen zur Auswahl:

- Digitale Markterschließung - Kunden online finden & binden
- Digitale Geschäftsprozesse - Prozesse digital schneller, effizienter und sicherer gestalten
- Sichere IT-Systeme/Cyber.Security - Schutz vor Datenverlust und Datendiebstahl

## DIGITAL STARTER 24

Es werden **Digitalisierungsvorhaben** (Konzeption und Umsetzung) unterstützt, die zur Erhöhung der betrieblichen Wettbewerbsfähigkeit einen wesentlichen Beitrag leisten. Das Förderprogramm DIGITAL STARTER 24 teilt sich in zwei Programmlinien: **DigiPROJEKT-Basis** und **DigiPROJEKT-Intensiv**. Die Einreichung ist **nur in einer der beiden Programmlinien** möglich.

### **DigiPROJEKT-Basis** (ab 5.000 Euro Gesamtprojektkosten)

- Automatisierung/Digitalisierung
- Datenmanagement/Künstliche Intelligenz
- Sichere IT-Systeme/Cyber-Security
- Digitale Markterschließung

ODER

### **DigiPROJEKT-Intensiv** (ab 10.000 Euro Gesamtprojektkosten)

- Automatisierung/Digitalisierung
- Datenmanagement/Künstliche Intelligenz
- Sichere IT-Systeme/Cyber-Security

# ONLINE-RATGEBER EU-TAXONOMIE

Das Online-Tool soll Unternehmen einen Überblick über die EU-Taxonomie verschaffen. Die EU-Taxonomie ist ein regulatorisches Klassifizierungssystem für nachhaltige Wirtschaftsaktivitäten. Um die Klima- und Energieziele der EU zu erreichen, müssen Investitionen in nachhaltige Projekte und Aktivitäten gelenkt werden. Eine klare Definition des Begriffs „nachhaltig“ ist daher erforderlich. Dafür wurde die EU-Taxonomie Verordnung geschaffen. Sie ist das gemeinsame Klassifizierungssystem für nachhaltige Wirtschaftstätigkeiten.



# FÖRDERUNG ATTRAKTIVE ARBEITGEBER

Das **Service Attraktive Arbeitgeber** unterstützt mit seinem Angebot Unternehmen in OÖ, als Arbeitgeber (noch) attraktiver zu werden und wirksam nach außen aufzutreten. Mit der Förderung wird nach einer Analyse ein Maßnahmenplan erstellt und anschließend konkrete Schritte umgesetzt. Begleitet werden die Betriebe durch Expert:innen des Beratungspools Attraktive Arbeitgeber.

# WEITERE FÖRDERUNGEN DER WKOÖ



Begleitung bei Unternehmensgründung- und übergabe



Unterstützung bei der Weiterentwicklung Ihres Unternehmens



Technologien für mehr Effizienz und Wirtschaftlichkeit



Förderungen für ein rechtlich sicheres Umfeld



Förderungen für mehr Produktivität in Ihrer Branche

Alle Förderungen



**WIRTSCHAFTSKAMMER OBERÖSTERREICH**  
**Perg**