



21. Mai 2024

UNTERNEHMER:INNEN ABEND MÜNZBACH

REGIONALE PERSPEKTIVEN FÜR DIE WIRTSCHAFT

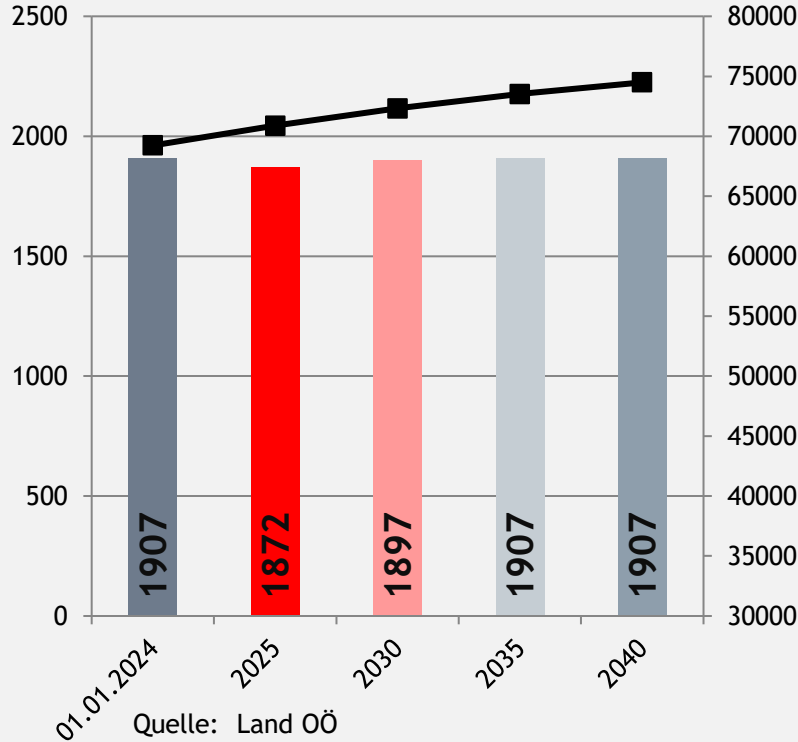


BEGRÜSSUNG

EVELINE GRABMANN

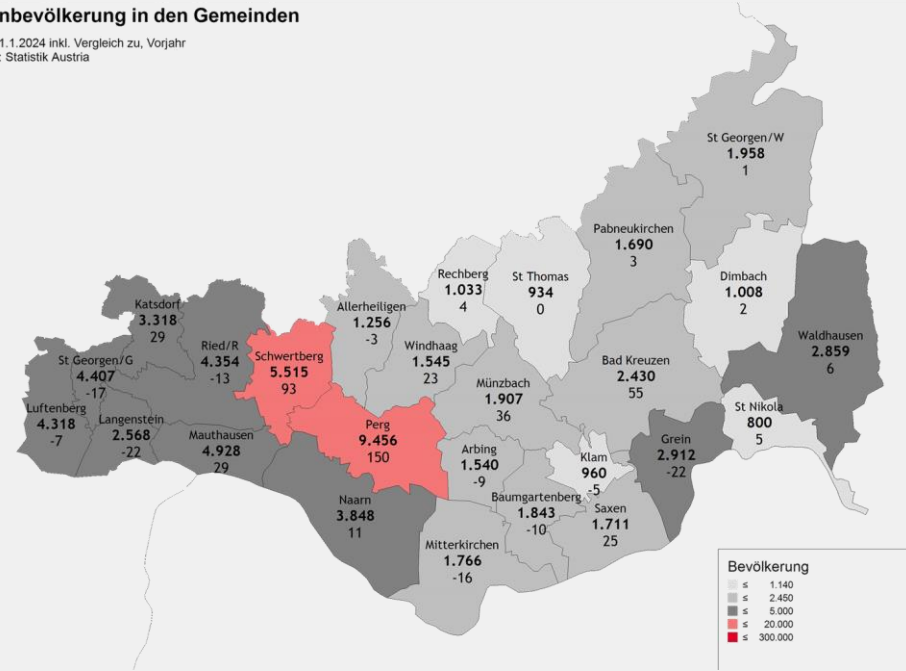
21. Mai 2024

BEVÖLKERUNGSPROGNOSE UND BEVÖLKERUNG AKTUELL IN MÜNZBACH

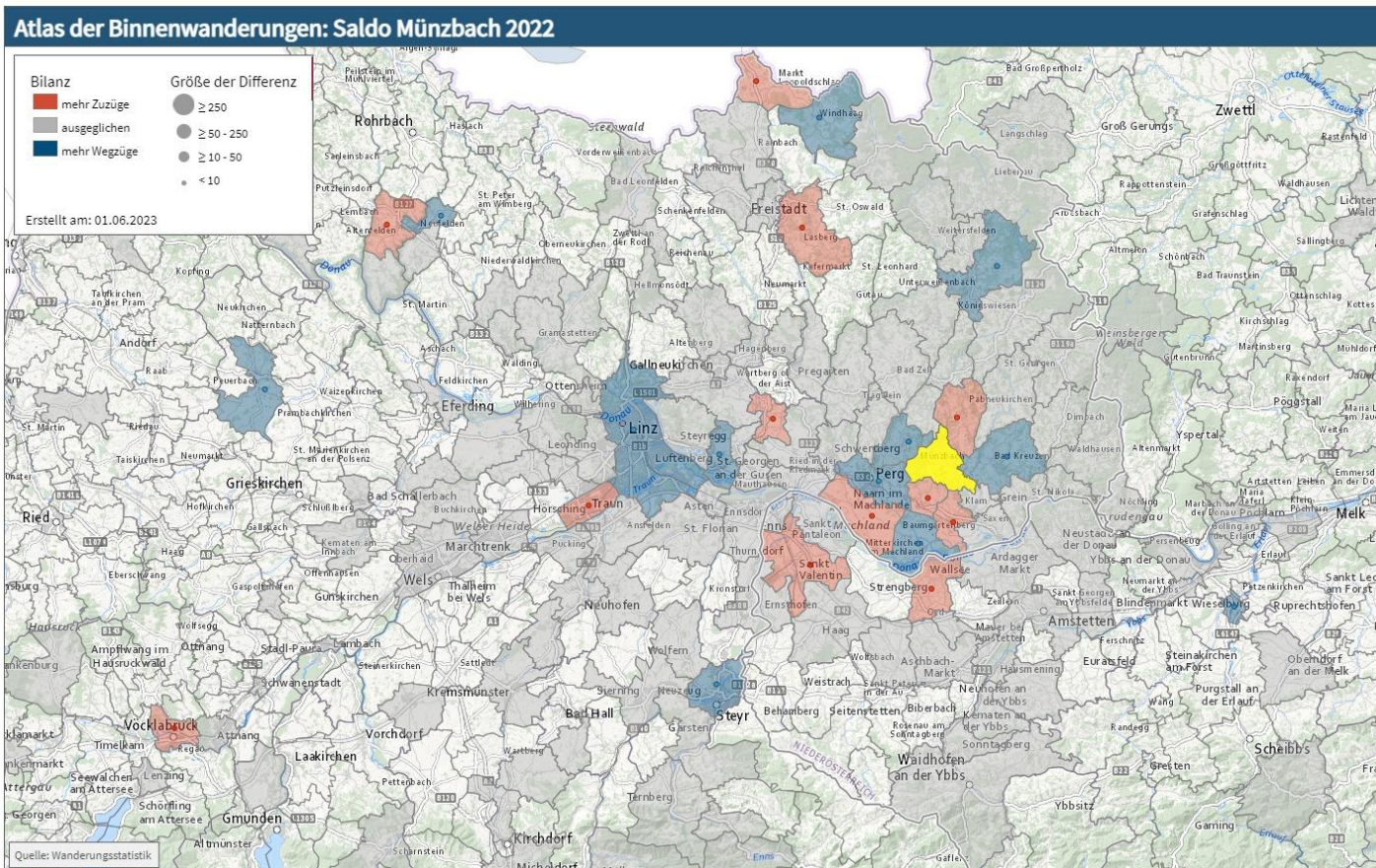


Wohnbevölkerung in den Gemeinden

Stand 1.1.2024 inkl. Vergleich zu, Vorjahr
Quelle: Statistik Austria



Atlas der Binnenwanderungen Saldo Münzbach 2022



Bevölkerung 2022

1849

Innerhalb der
Gemeinde

22

Zuzüge

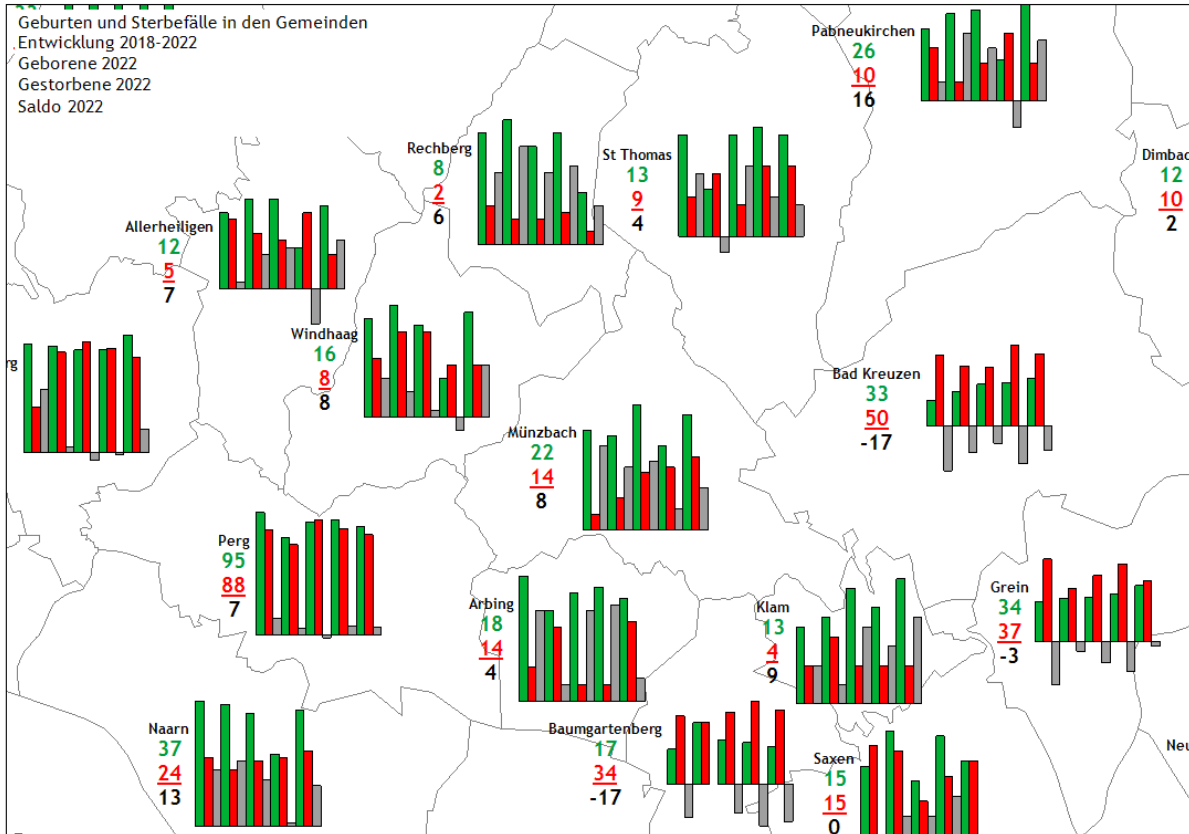
88

Wegzüge

76

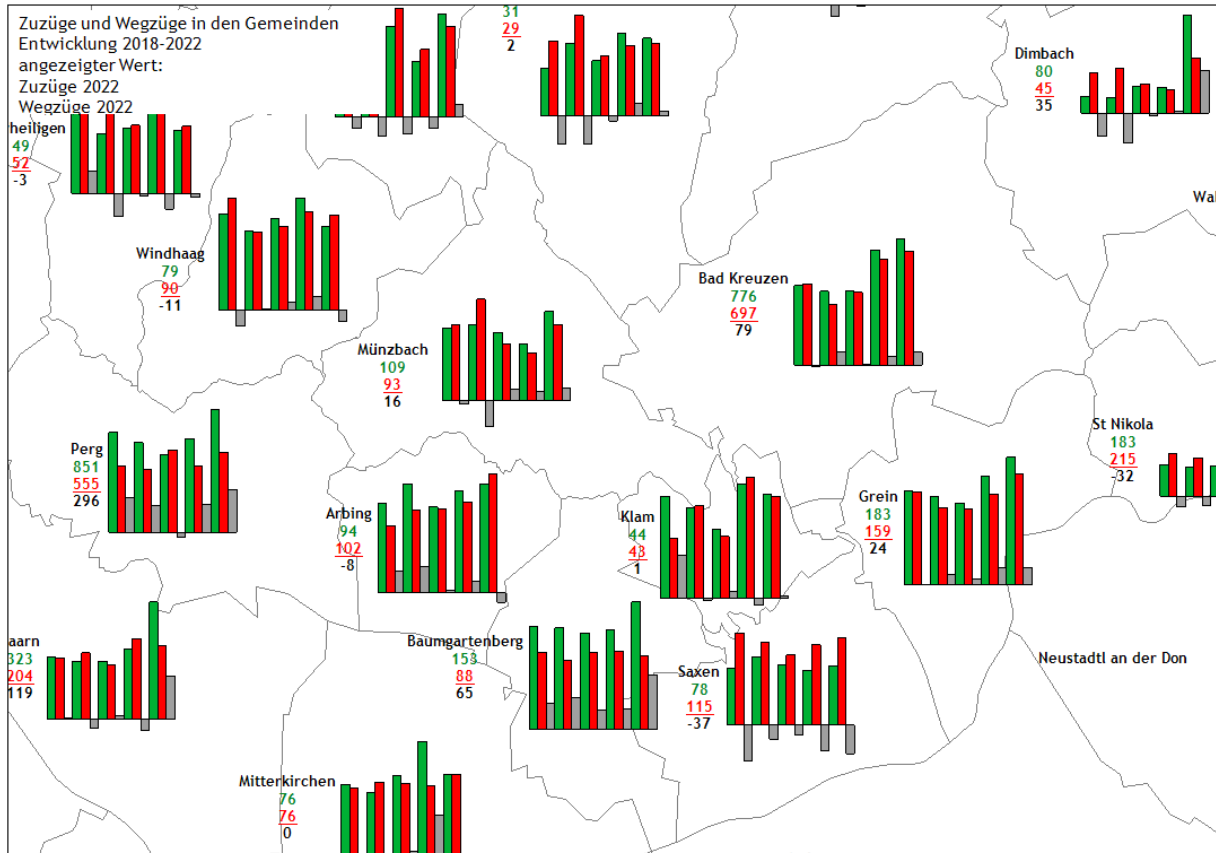
Geburten und Sterbefälle in den Gemeinden

Quelle: Statistik Austria



Zuzüge und Wegzüge in den Gemeinden

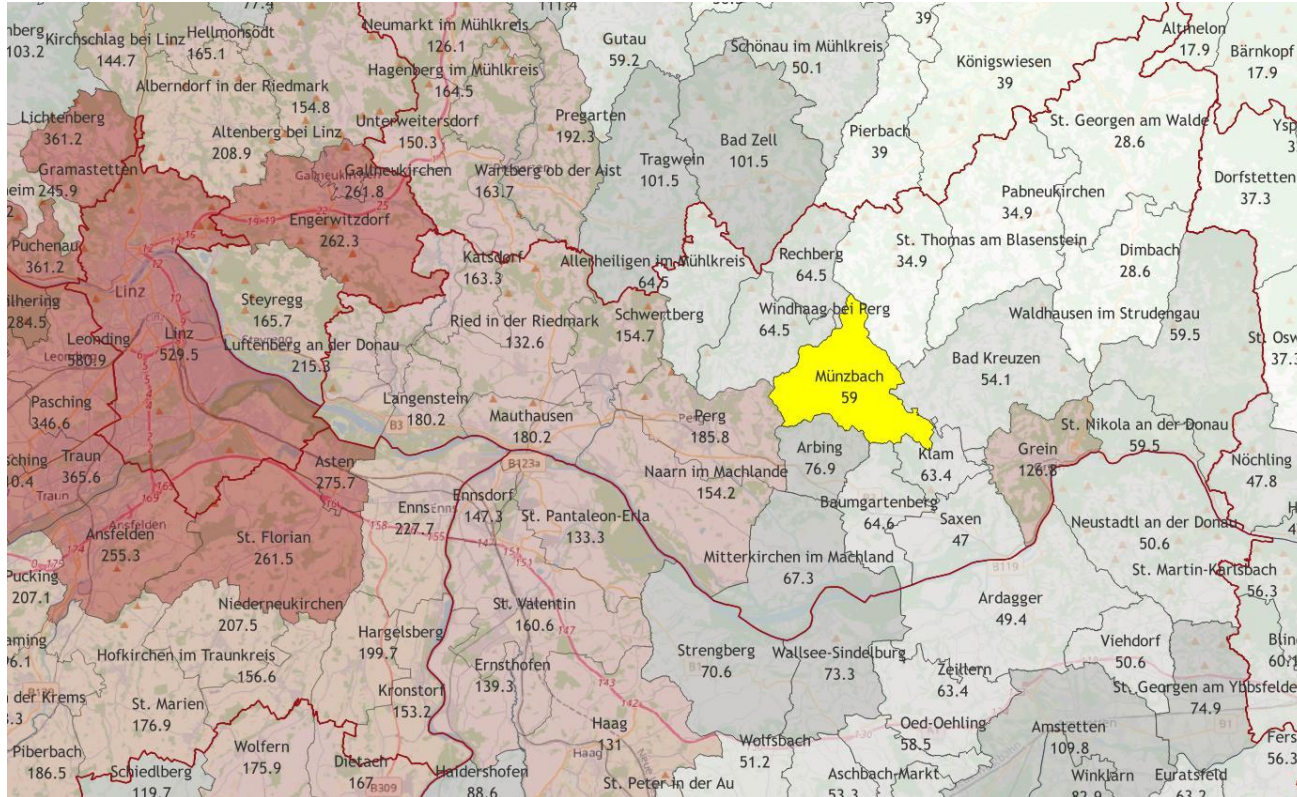
Quelle: Land OÖ



■ Zuzug
 ■ Wegzug
 ■ Saldo

Durchschnittlicher Baugrundstückpreis 2018-2022 in €/m²

Quelle: STATatlas 

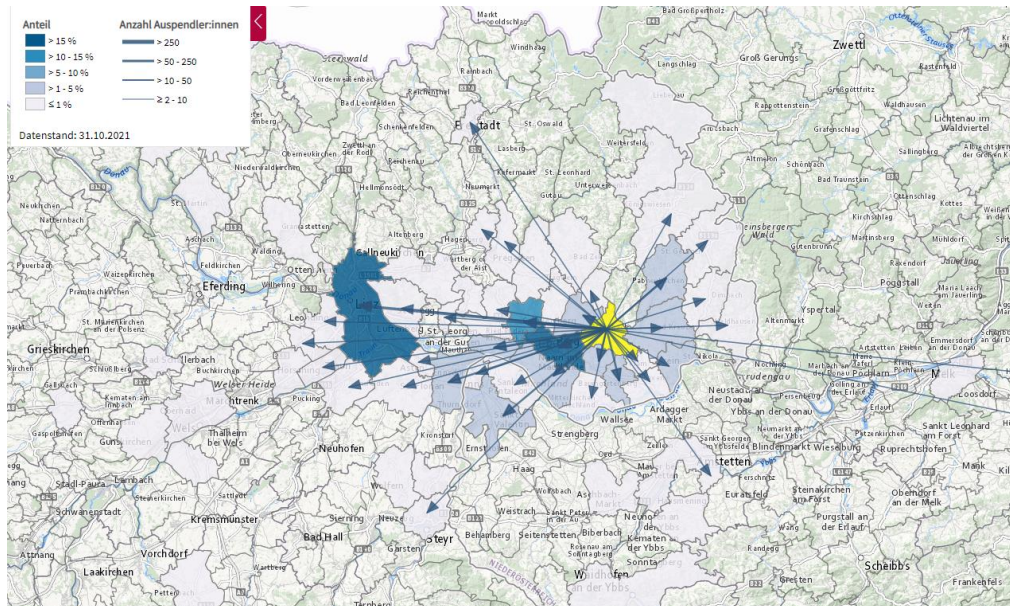


Dimbach	€ 28,60
St. Georgen/Walde	€ 28,60
Pabneukirchen	€ 34,90
St. Thomas/Blasenstein	€ 34,90
Saxen	€ 47,00
Bad Kreuzen	€ 54,10
Münzbach	€ 59,00
St. Nikola/Donau	€ 59,50
Waldhausen	€ 59,50
Klam	€ 63,40
Allerheiligen	€ 64,50
Rechberg	€ 64,50
Windhaag	€ 64,50
Baumgartenberg	€ 64,60
Mitterkirchen	€ 67,30
Arbing	€ 76,90
Grein	€ 126,80
Ried/Riedmark	€ 132,60
Naarn	€ 154,20
Schwertberg	€ 154,70
St. Georgen/Gusen	€ 156,80
Katsdorf	€ 163,30
Langenstein	€ 180,20
Mauthausen	€ 180,20
Perg	€ 185,80
Luftenberg	€ 215,30

Atlas der Erwerbspendler:innen - Auspendler

Quelle: STATatlas 

Binnenpendler:innen	Einpendler:innen	Auspender:innen	Bevölkerung
303	484	645	1844

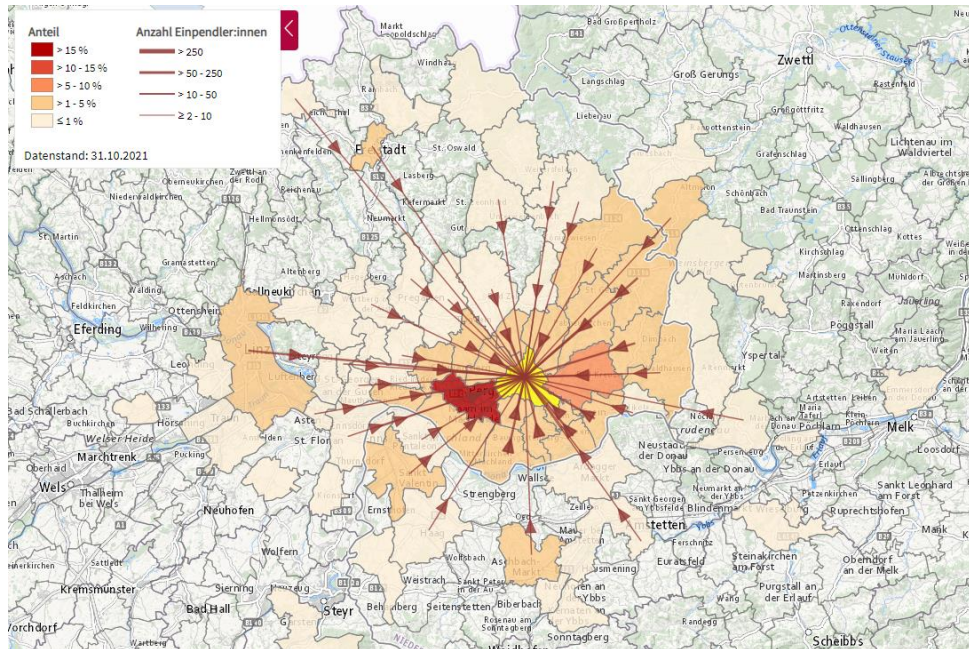


Auspender:innen Top 10 Gemeinden - 31.10.2021	
Perg (41116)	155
Linz (40101)	131
Schwertberg (41124)	91
Naarn im Machlande (41114)	21
Arbing (41102)	20
Mauthausen (41111)	17
Baumgartenberg (41103)	14
Pabneukirchen (41115)	14
Windhaag bei Perg (41126)	11
St. Valentin (30531)	10

Atlas der Erwerbspendler:innen - Einpendler

Quelle: STATatlas 

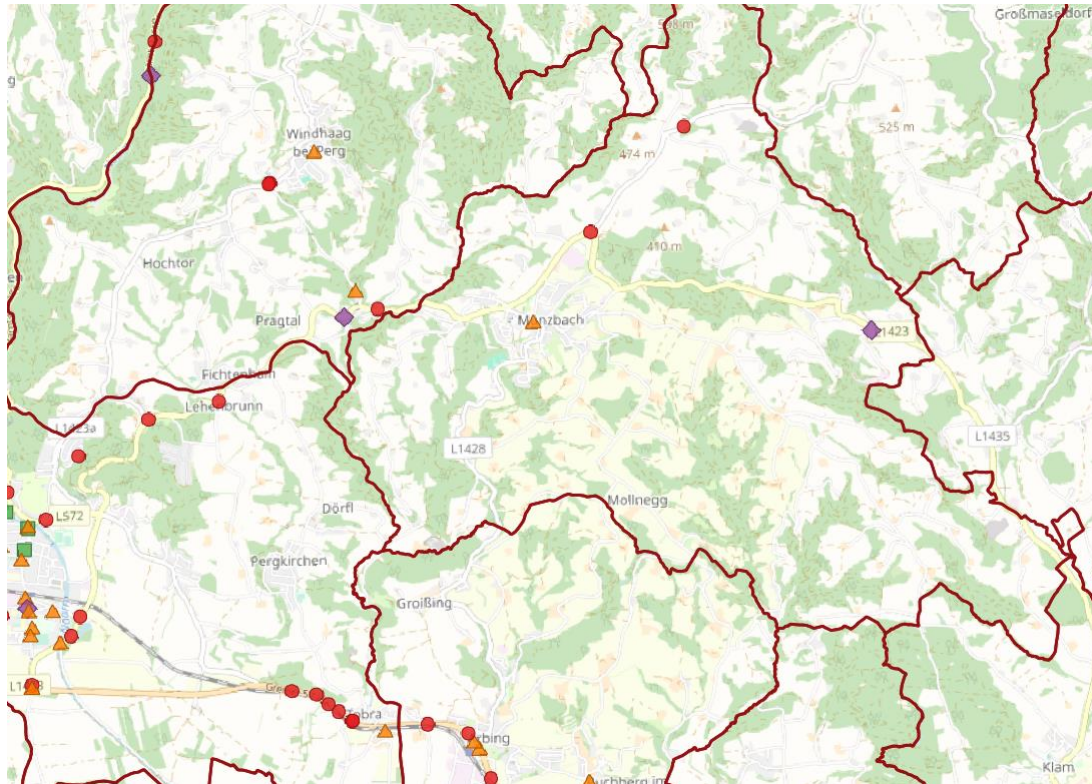
Binnenpendler:innen	Einpendler:innen	Auspendler:innen	Bevölkerung
303	484	645	1844



Einpendler:innen Top 10 Gemeinden - 31.10.2021	
Perg (41116)	89
Bad Kreuzen (41108)	25
Arbing (41102)	23
Windhaag bei Perg (41126)	22
Klam (41107)	21
Schwertberg (41124)	19
St. Thomas am Blasenstein (41122)	19
Baumgartenberg (41103)	15
Linz (40101)	14
Grein (41105)	14

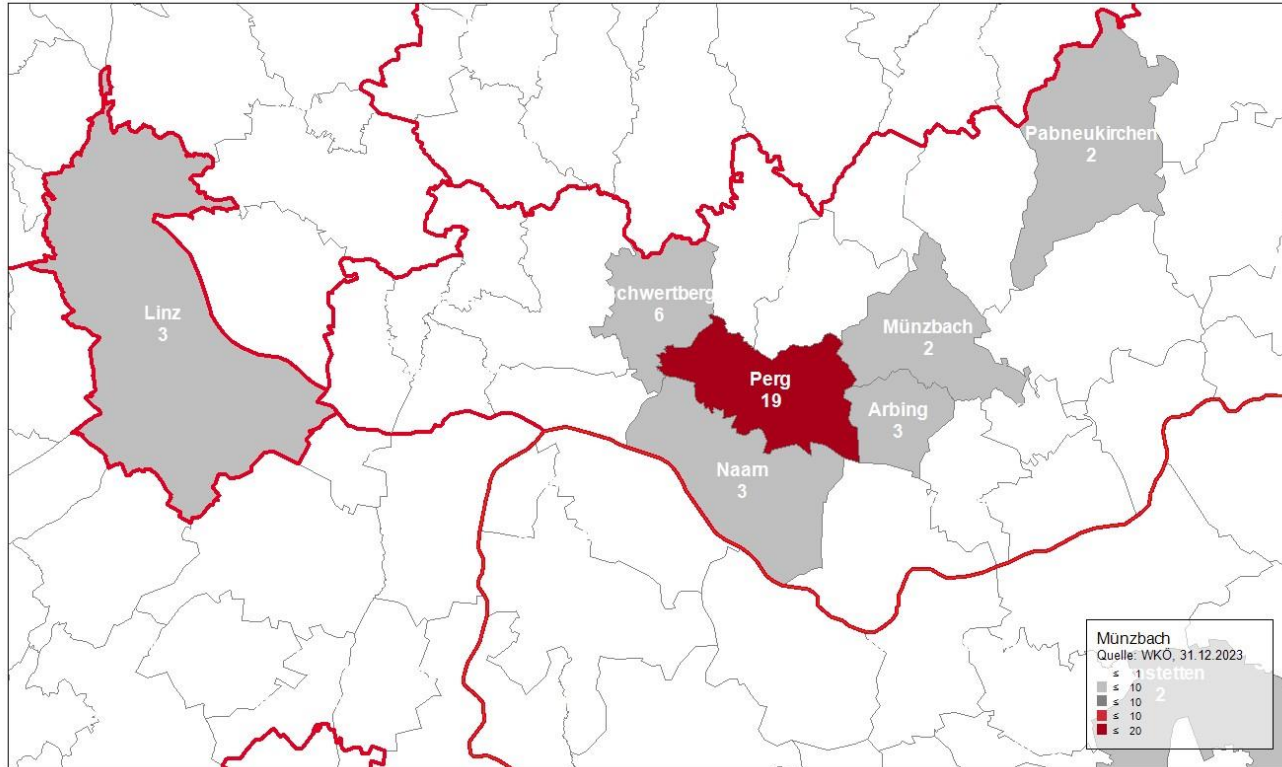
Straßenverkehrsunfälle 2023 mit Personenschaden

Quelle: STATatlas 

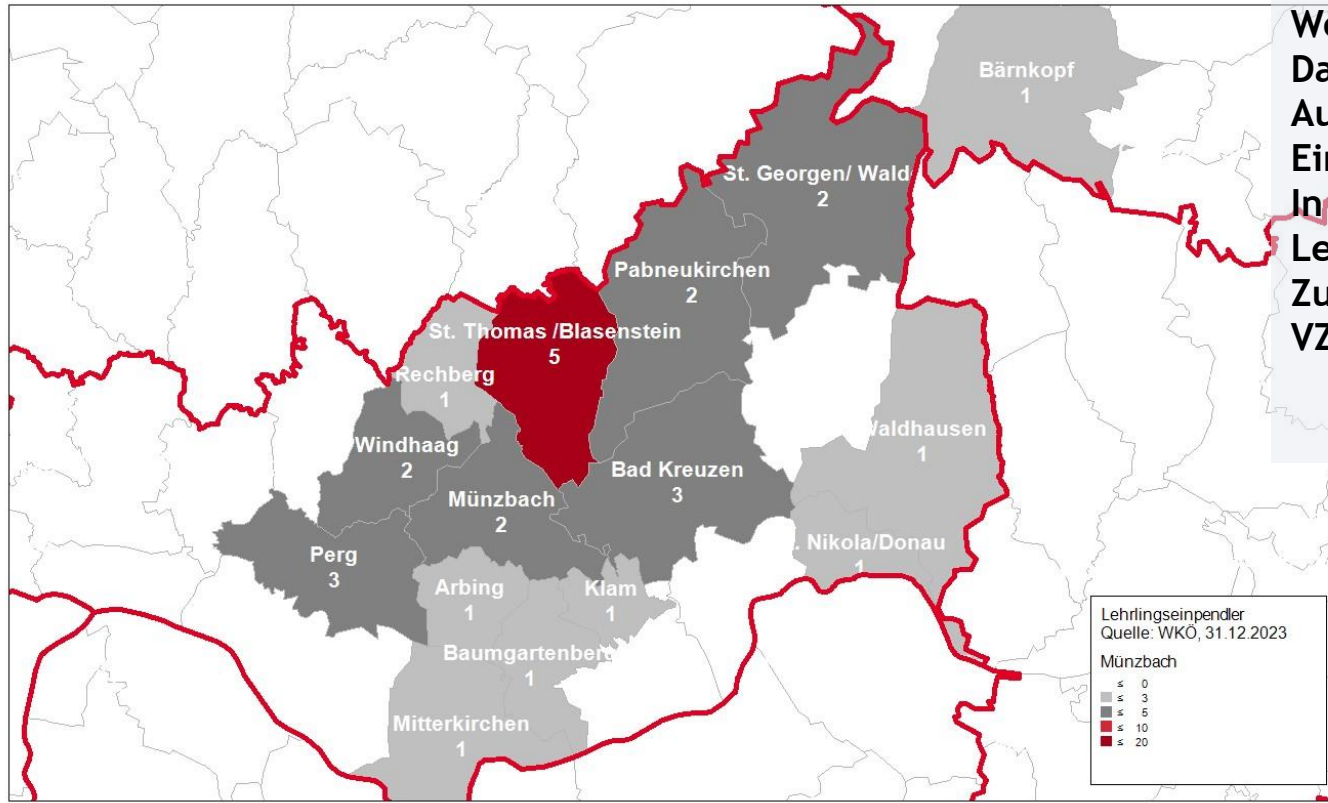


- nur Pkw-Beteiligung
- ◆ nur Motorrad-Beteiligung
(inkl. Leicht- und Kleinmotorrad)
- nur Fahrrad Beteiligung
- ▲ gemischte oder sonstige Beteiligung

LEHRLINGSAUSPENDLER



LEHRLINGSEINPENDLER



Wohnhafte Lehrlinge: 43

Davon Binnenpendler: 2

Auspendler: 41

Einpendler: 25

In der Gemeinde arbeitende

Lehrlinge: 27

Zum Vergleich:

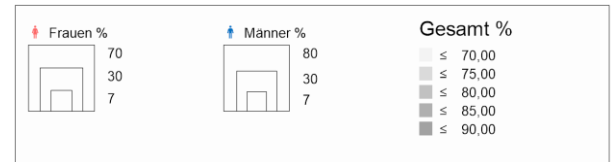
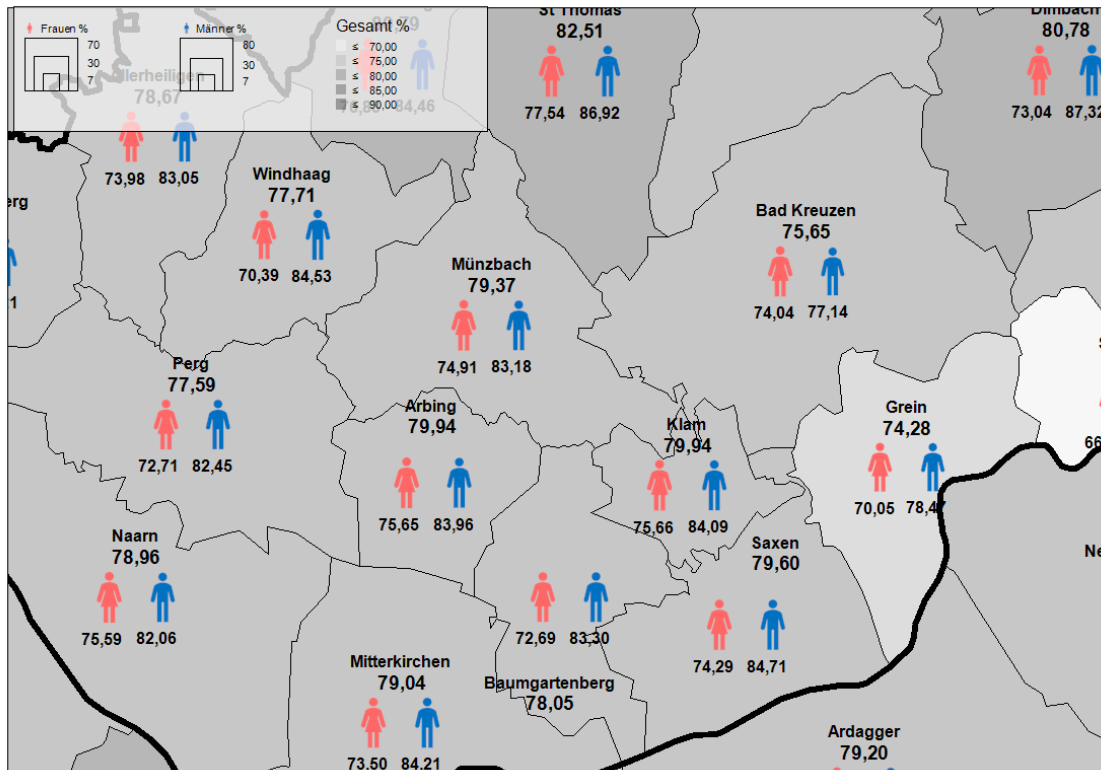
VZ2021 15 - 19 Jährige: 63

Lehrlingseinpender
Quelle: WKÖ, 31.12.2023

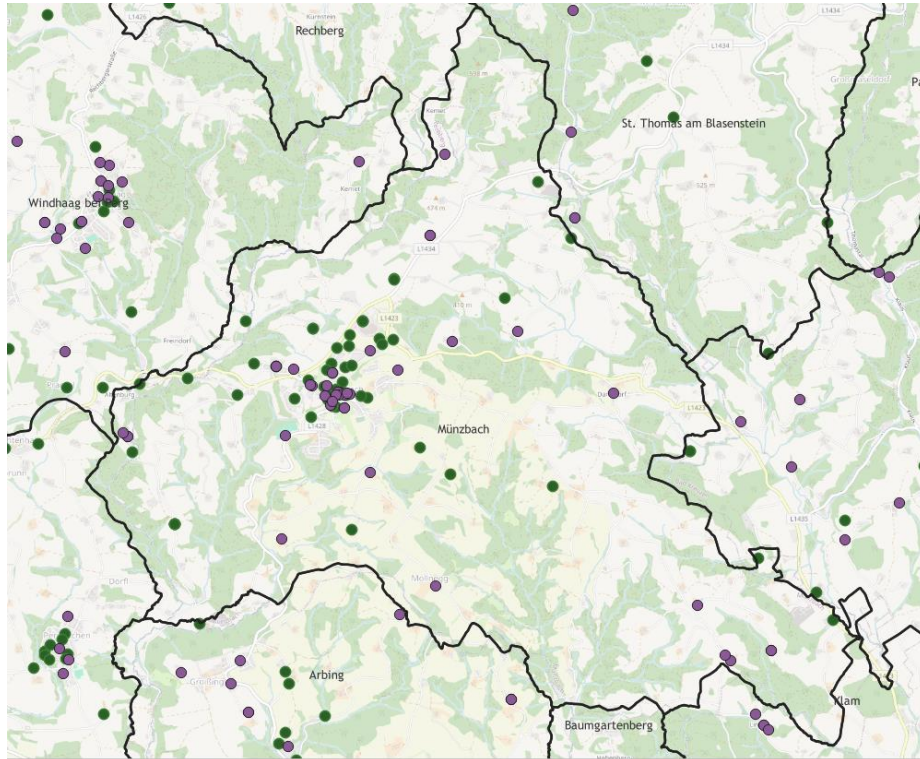
Münzbach



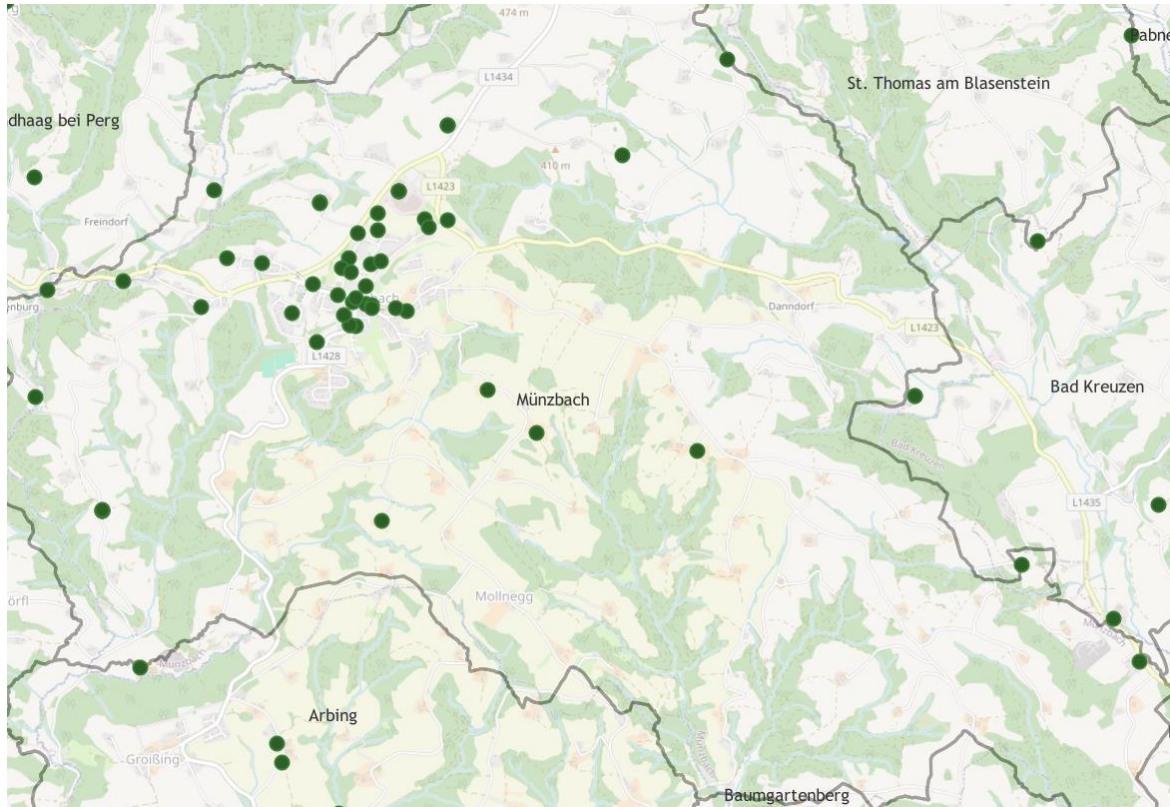
ERWERBSTÄTIGENQUOTE



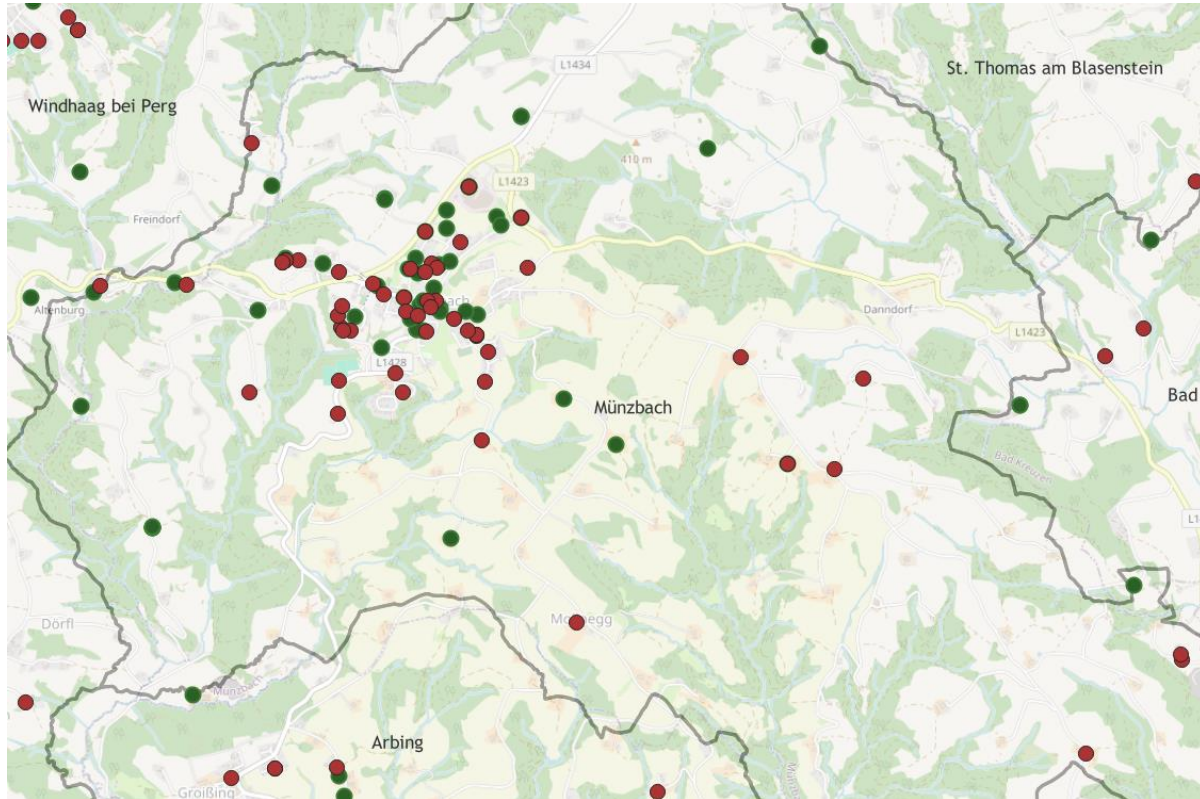
STANDORTE 2016



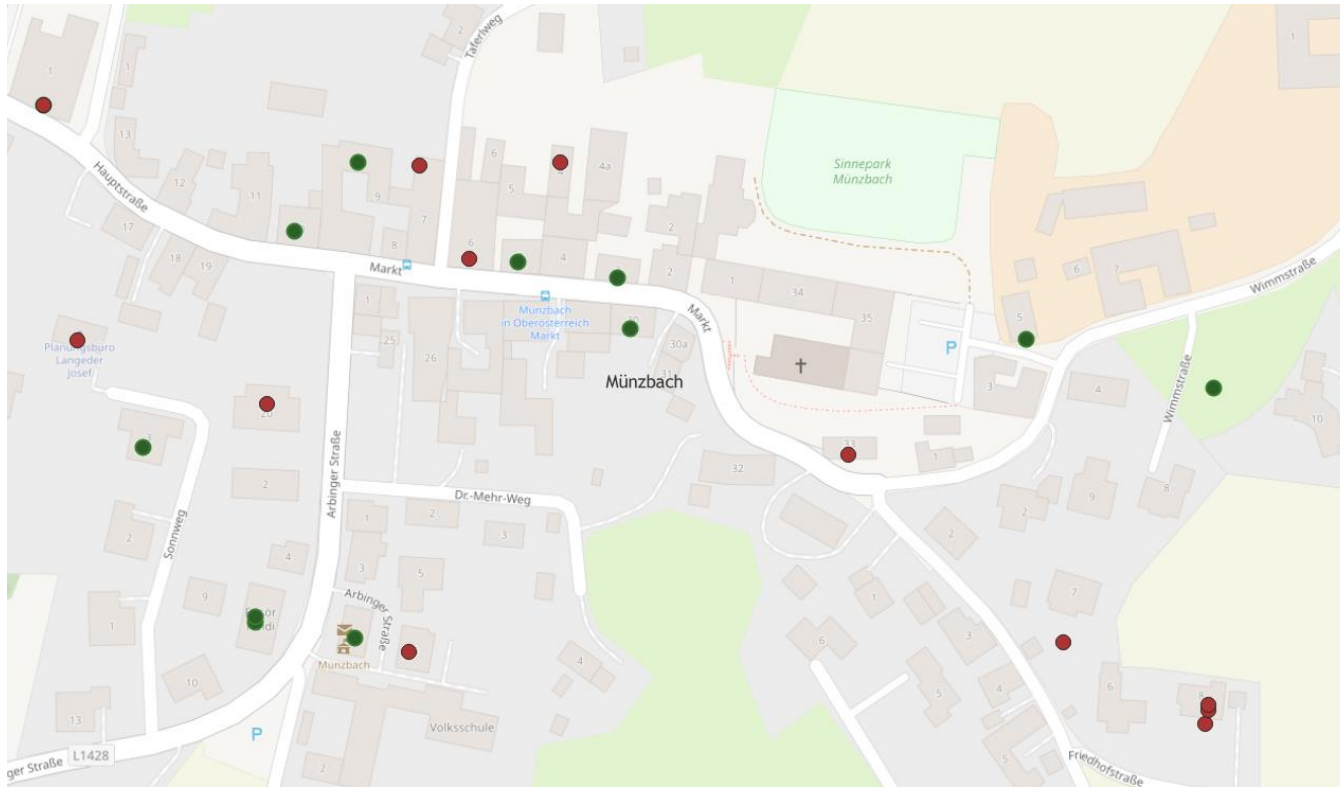
STANDORTE 2016 & 2024



STANDORTE 2024 GESAMT



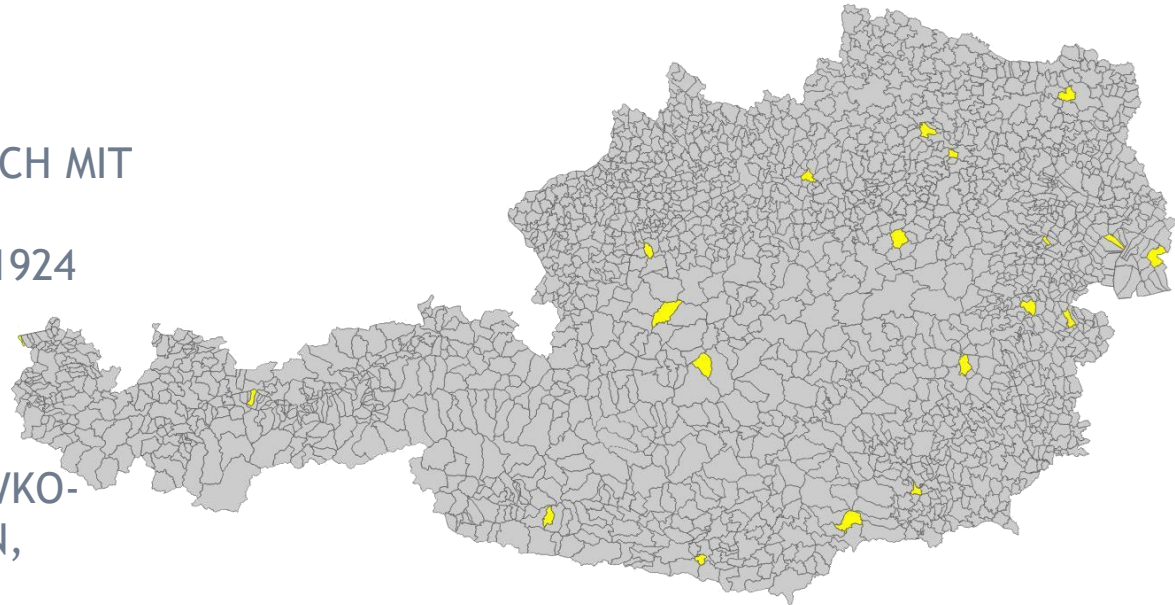
STANDORTE 2024 INNENSTADT



BRANCHENMIXANALYSE ALS DISKUSSIONSGRUNDLAGE FÜR WIRTSCHAFTSENTWICKLUNG

WAS MACHEN WIR?

- WIR VERGLEICHEN MÜNZBACH MIT GEMEINDEN ÄHNLICHER GRÖßENORDNUNG (1886 - 1924 EINWOHNER)
- VERGLICHEN WERDEN GEWERBESCHEINE IN DER WKO-SYSTEMATIK (FACHGRUPPEN, BERUFSGRUPPEN)



BRANCHENMIXANALYSE ALS DISKUSSIONSGRUNDLAGE FÜR WIRTSCHAFTSENTWICKLUNG

Gemeinde	Bevölkerung
5 -Aurach am Hongar	1886
9 -Halbtorn	1888
43-Teesdorf	1890
8 -Frankenfels	1892
4 -Senftenberg	1897
27-Weppersdorf	1900
42-Nußdorf ob der Traisen	1903
4 -Altaussee	1903
50-Strallegg	1903
21-Rosegg	1906
13-Münzbach	1907
1 -Breitenbrunn am Neusiedler See	1909
43-Gaißau	1912
7 -St. Georgen im Lavanttal	1913
62-Öblarn	1915
11-Irschen	1916
24-Preding	1918
7 -Asparn an der Zaya	1921
51-Scheiblingkirchen-Thernberg	1924
35-Oberhofen im Inntal	1924

FIRMENLISTE MÜNZBACH

FIRMENLISTE MÜNZBACH

Berufszweig	Ø 20 Gemeinden	Münzbach	Differenz
Humanenergetiker	4,6	1	-3,6
Einzelhandel mit Lebensmitteln	3,25	1	-2,25
Sonstige Beauftragte, Berater, Bereitsteller, Informanten	1,6	0	-1,6
Friseure	2,5	1	-1,5
Handelsgewerbe, die nicht einem anderen Hdl.-FV angehören	1,5	0	-1,5
Unternehmungen zur Wartung von KFZ (Serviceunternehmungen)	1,5	0	-1,5
Baumeister	1,45	0	-1,45
Handel mit Eisen, Stahl, NE-Metallen und Halbfertigprodukten	1,45	0	-1,45
Kaffeehäuser	1,45	0	-1,45
Hausbetreuungstätigkeiten (Hausbesorger, Hausservice)	2,4	1	-1,4
Heizungstechnik	1,3	0	-1,3
Metalltechnik für Metall- und Maschinenbau	1,25	0	-1,25
Handel mit Wein und Weinmost, Spirituosen, Obstwein u. -most	1,1	0	-1,1
Gas- und Sanitärtechnik	1,05	0	-1,05
Modellieren von Fingernägeln (Nagelstudio)	0,9	0	-0,9
Imbissstuben, Jausenstationen, Milchtrinkstuben	0,9	0	-0,9
alle sonstigen Gewerbe- und Handwerksunternehmungen	0,85	0	-0,85
Tierpflegesalons, Tierpensionen, Tierbetreuer u. Tiertrainer	0,85	0	-0,85
Taxigewerbe	0,85	0	-0,85
Gasthöfe mit Beherbergung ab 9 Gästebetten	0,85	0	-0,85
Kleidermacher	0,8	0	-0,8
Hotels	0,8	0	-0,8
Unternehmensberatung	2,8	2	-0,8
IT-Dienstleistung	4,8	4	-0,8

Berufszweig	Ø 20 Gemeinden	Münzbach	Differenz	
Kraftfahrzeugtechnik		1,25	2	0,75
Bedrucken von Web-, Strick- und Wirkwaren		0,25	1	0,75
Einzelhandel mit KFZ-Bestandteilen,KFZ-Zubehör,Serviceeinr.		1,2	2	0,8
Handel mit Heimtieren und zoologischen Artikeln		0,2	1	0,8
Maschinstricker, Handstricker		0,1	1	0,9
Denkmal-, Fassaden- und Gebäudereiniger		0,1	1	0,9
Wärmeversorgung unter 5 km und unter 5 MW		0,05	1	0,95
Farb- und Typberater		0,05	1	0,95
Handel mit Baustoffen		2,05	3	0,95
Gasthäuser		1,85	3	1,15
Erdbau		0,7	2	1,3
Werbegrafik-Designer		0,7	2	1,3
Elektrotechniker		1,6	3	1,4
Vermieten von KFZ ohne Beistellung eines Lenkers		0,55	2	1,45
Sand-, Kies- und Schottererzeuger		0,45	2	1,55
Handel mit Möbeln, Büromöbeln		0,45	2	1,55
Steinmetzmeister einschließl. Kunststeinerzeuger u.Terrazom.		0,15	2	1,85
Erzeugung von Spielzeug aller Art		0,1	2	1,9
Futtermittelerzeuger		0,1	2	1,9
Verleiher von Baumaschinen		0,6	3	2,4
Werbeagentur		1,55	4	2,45
Handel mit Raumausstattungswaren und Heimtextilien		0,45	3	2,55
Karosseriebauer einschließl.Karosseriespengler u.-lackierer		0,3	3	2,7
Berufsfotografen		1,9	5	3,1
Errichtung, Vermietung u.Betreuung v.Beleuchtung,Beschallung		0,65	4	3,35
Fleischer		0,7	5	4,3
Konzessionierte Unternehmungen - grenzüberschreitend		2,35	7	4,65
selbständige Personenbetreuer		9,75	15	5,25
Bauträger		0,5	7	6,5

STANDORTOOE



Gewerbeimmobilien
Standorte ONLINE
suchen | analysieren | verkaufen | vermieten



- DIE ZENTRALE KOSTENLOSE **PLATTFORM FÜR DIE VERMITTLUNG VON GEWERBLICHEN IMMOBILIEN IN OÖ**
- BÜROS, HALLEN, GESCHÄFTSFLÄCHEN, BETRIEBSGRUNDSTÜCKE,...
- FÜR ANBIETER UND NACHFRAGENDE
- PUNKTGENAUE, DETAILLIERTE **STANDORT-ANALYSEN** AUF KNOPFDRUCK (IN ARBEIT)
- WWW.STANDORTOOE.AT



Gewerbeimmobilien

Standorte ONLINE
suchen | analysieren | verkaufen | vermieten

standortooe.at
Plattform für Gewerbeimmobilien



WKO
WIRTSCHAFTSKAMMER OBERÖSTERREICH

ALLES UNTERNEHMEN.

WKO
WIRTSCHAFTSKAMMER OBERÖSTERREICH
Perg

NETZWERKE JW/FIDW/COMPETENZ/POLITISCHE ORGANISATIONEN UND MARKETINGVEREINE

- JUNGE WIRTSCHAFT



- FRAU IN DER WIRTSCHAFT

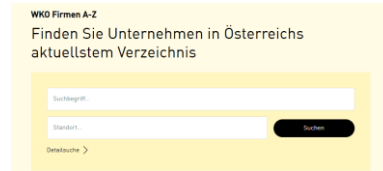


- COMPETENZ

- POLITISCHE ORGANISATIONEN UND MARKETINGVEREINE

ALS BETRIEB SICHTBAR WERDEN

- FIRMEN.WKO.AT



WKO Firmen A-Z
Finden Sie Unternehmen in Österreichs
aktuellem Verzeichnis

Suchbegriff:

Standort:

Detailsuche >

- WKO FIRMEN A-Z GEMEINDESEITEN (BUTTONS)

Unternehmen der Gemeinde
Das Firmen A-Z der WKO

- MADE IN MÜHLVIERTEL



IN KOMBINATION MIT ARBEITSMARKT

- [AUSBILDUNGJETZT.AT](https://www.ausbildungjetzt.at)



- [LEHRPLATZINFO](https://www.lehrplatzinfo.at)



- [BERUFSINFORMATIONSMESSE 2024](#)
15. & 16. NOVEMBER 2024 IN DER WKO PERG

- [ICH WERDE ... UNTERNEHMENSPATENSCHAFT](#)



WKOÖ LEISTUNGEN - ÜBERBLICK

- Arbeitsgerichtliche Vertretung
- Beratungsförderung ERFOLGPLUS
- Gefördertes Beratungsprogramm ÖKO-PLUS
- eMobility Online Ratgeber
- Exportberatung
- Exportdokumente
- Exportförderberatung
- Rechtsberatung
- Digitalisierungs.BERATUNG
- Gründer:innen Workshop
- DIGITAL STARTER 23
- Die Lehre & Duale Akademie
- Aus- und Weiterbildung
- Online Ratgeber EU-Taxonomie
- Förderung Attraktive Arbeitgeber

BERATUNGSFÖRDERUNG „ERFOLGPLUS“

ERFOLGPLUS bringt Beratungsknow-how und Förderung in KMUs.

Externe Fachleute (Unternehmensberater:innen, IT-Dienstleister:innen, Werbeagenturen) helfen Unternehmen Schwachstellen in bestimmten Themenfeldern zu erkennen und Verbesserungsschritte einzuleiten.

GEFÖRDERTES BERATUNGSPROGRAMM „ÖKO-PLUS“

ÖKO-PLUS ist ein 2-stufiges Förderprogramm, welches chronologisch durchlaufen werden muss. Ein Start mit Beratungsstufe 2 ist daher nicht möglich.

- **Beratungsstufe 1: Erst-Checks**
Mithilfe von geförderten Erst-Checks können die individuellen Potentiale des Unternehmens zur ökologischen Transformation aufgespürt werden.
- **Beratungsstufe 2: Umsetzungsberatung**
Durch die Unterstützung einer geförderten Umsetzungsberatung werden die entdeckten Potentiale aus dem Erst-Check in konkrete Projekte umgewandelt.

GEFÖRDERTES BERATUNGSPROGRAMM „ÖKO-PLUS“

ÖKO-PLUS ist ein 2-stufiges Förderprogramm, welches chronologisch durchlaufen werden muss. Ein Start mit Beratungsstufe 2 ist daher nicht möglich.

- **Beratungsstufe 1: Erst-Checks**
Mithilfe von geförderten Erst-Checks können die individuellen Potentiale des Unternehmens zur ökologischen Transformation aufgespürt werden.
- **Beratungsstufe 2: Umsetzungsberatung**
Durch die Unterstützung einer geförderten Umsetzungsberatung werden die entdeckten Potentiale aus dem Erst-Check in konkrete Projekte umgewandelt.

DIGITALISIERUNGS.BERATUNG

Digitalisierungs.BERATUNG - 50 Minuten kostenlose Erstberatung

Neutrale Expert:innen analysieren Digitalisierungspläne, geben Tipps und informieren zu Fördermöglichkeiten.

Drei Beratungsschwerpunkte stehen zur Auswahl:

- Digitale Markterschließung - Kunden online finden & binden
- Digitale Geschäftsprozesse - Prozesse digital schneller, effizienter und sicherer gestalten
- Sichere IT-Systeme/Cyber.Security - Schutz vor Datenverlust und Datendiebstahl

DIGITAL STARTER 24

Es werden **Digitalisierungsvorhaben** (Konzeption und Umsetzung) unterstützt, die zur Erhöhung der betrieblichen Wettbewerbsfähigkeit einen wesentlichen Beitrag leisten. Das Förderprogramm DIGITAL STARTER 24 teilt sich in zwei Programmlinien: **DigiPROJEKT-Basis** und **DigiPROJEKT-Intensiv**. Die Einreichung ist **nur in einer der beiden Programmlinien** möglich.

DigiPROJEKT-Basis (ab 5.000 Euro Gesamtprojektkosten)

- Automatisierung/Digitalisierung
- Datenmanagement/Künstliche Intelligenz
- Sichere IT-Systeme/Cyber-Security
- Digitale Markterschließung

ODER

DigiPROJEKT-Intensiv (ab 10.000 Euro Gesamtprojektkosten)

- Automatisierung/Digitalisierung
- Datenmanagement/Künstliche Intelligenz
- Sichere IT-Systeme/Cyber-Security

ONLINE-RATGEBER EU-TAXONOMIE

Das Online-Tool soll Unternehmen einen Überblick über die EU-Taxonomie verschaffen. Die EU-Taxonomie ist ein regulatorisches Klassifizierungssystem für nachhaltige Wirtschaftsaktivitäten. Um die Klima- und Energieziele der EU zu erreichen, müssen Investitionen in nachhaltige Projekte und Aktivitäten gelenkt werden. Eine klare Definition des Begriffs „nachhaltig“ ist daher erforderlich. Dafür wurde die EU-Taxonomie Verordnung geschaffen. Sie ist das gemeinsame Klassifizierungssystem für nachhaltige Wirtschaftstätigkeiten.

FÖRDERUNG ATTRAKTIVE ARBEITGEBER

Das Service Attraktive Arbeitgeber unterstützt mit seinem Angebot Unternehmen in OÖ, als Arbeitgeber (noch) attraktiver zu werden und wirksam nach außen aufzutreten. Mit der Förderung wird nach einer Analyse ein Maßnahmenplan erstellt und anschließend konkrete Schritte umgesetzt. Begleitet werden die Betriebe durch Expert:innen des Beratungspools Attraktive Arbeitgeber.

WEITERE FÖRDERUNGEN DER WKOÖ



Begleitung bei Unternehmensgründung- und übergabe



Unterstützung bei der Weiterentwicklung Ihres Unternehmens



Technologien für mehr Effizienz und Wirtschaftlichkeit



Förderungen für ein rechtlich sicheres Umfeld



Förderungen für mehr Produktivität in Ihrer Branche

Alle Förderungen



WIRTSCHAFTSKAMMER OBERÖSTERREICH
Perg