



11. Juni 2024

UNTERNEHMER:INNEN ABEND LANGENSTEIN

REGIONALE PERSPEKTIVEN FÜR DIE WIRTSCHAFT

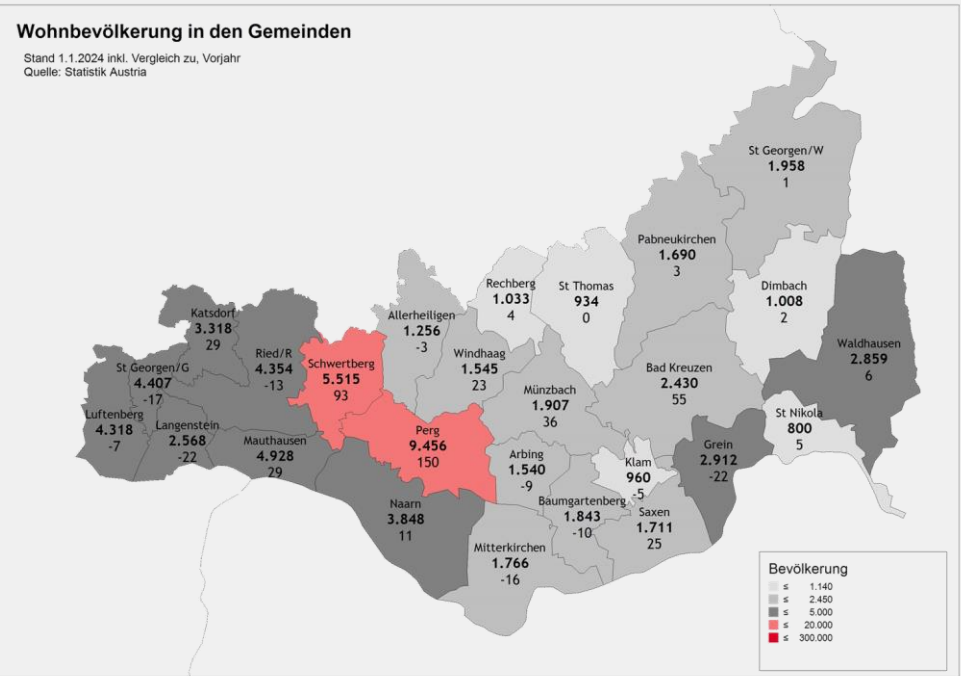
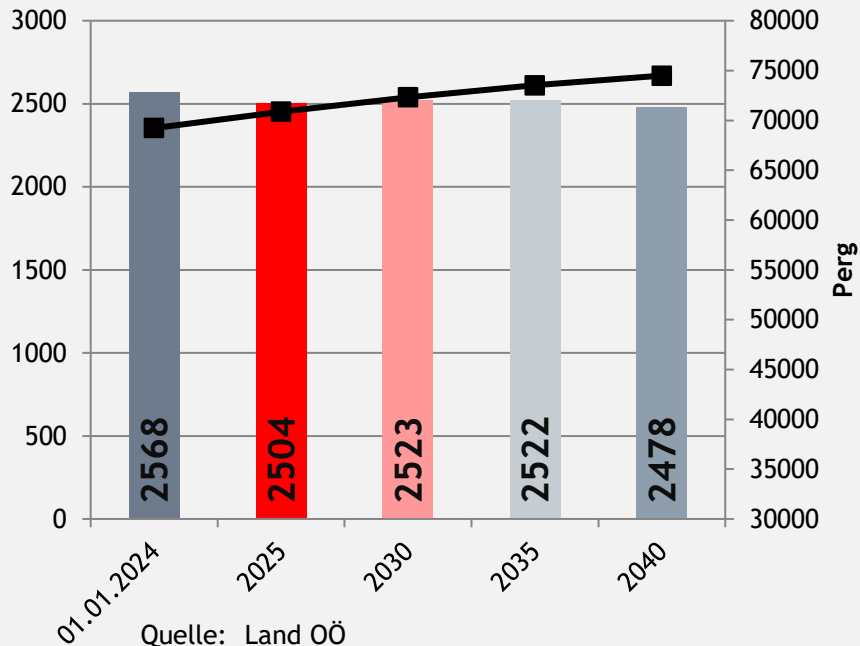


BEGRÜSSUNG

EVELINE GRABMANN

11. Juni 2024

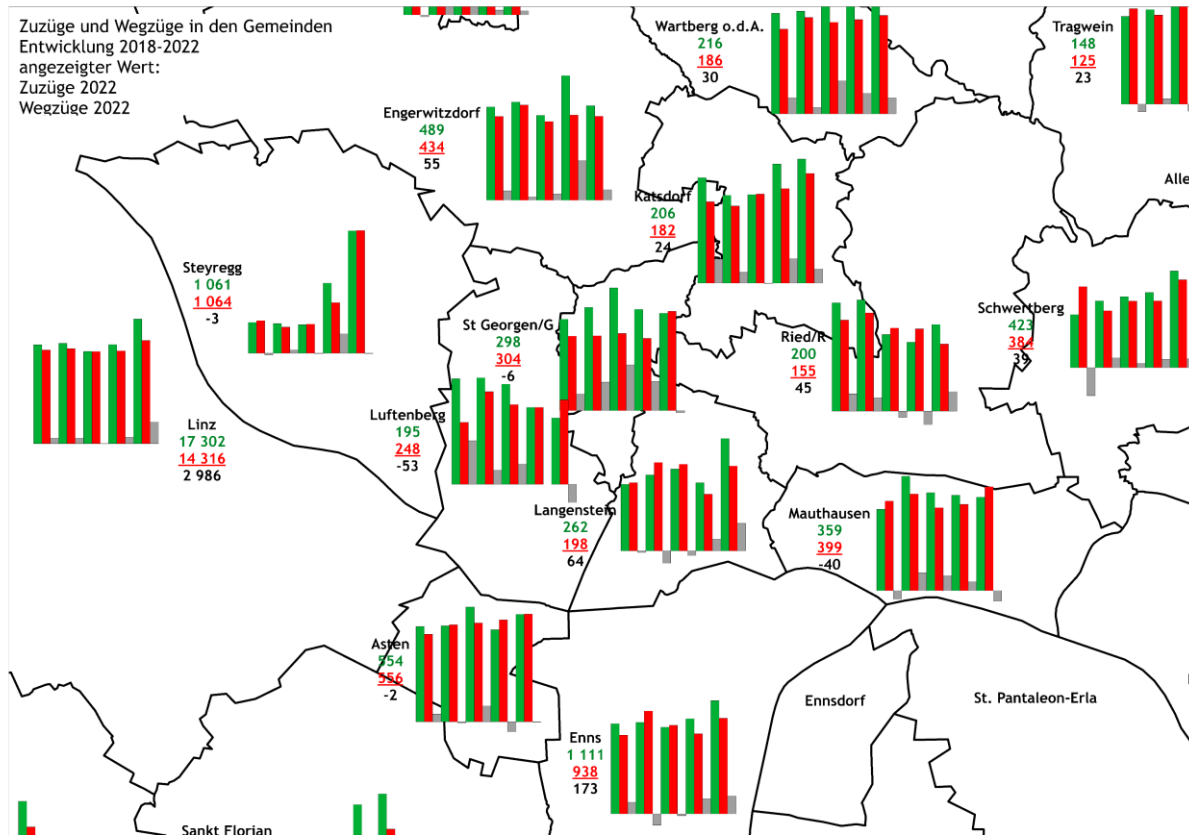
BEVÖLKERUNGSPROGNOSE UND BEVÖLKERUNG AKTUELL IN DER GEMEINDE



Zuzüge und Wegzüge in den Gemeinden

Quelle: Land OÖ

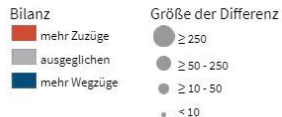
■ Zuzug
 ■ Wegzug
 ■ Saldo



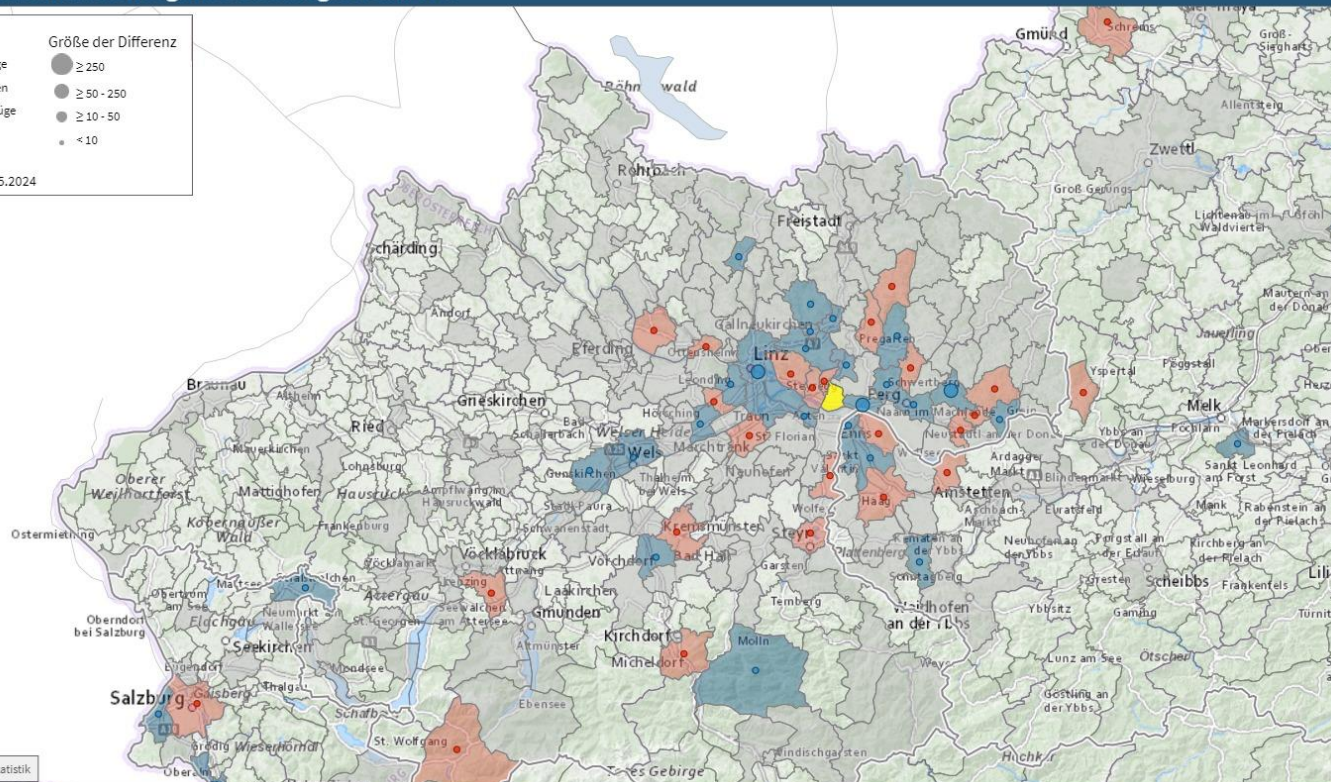
Atlas der Binnenwanderungen Saldo 2023

Quelle: STATatlas 

Atlas der Binnenwanderungen: Saldo Langenstein 2023



Erstellt am: 28.05.2024



Bevölkerung 2023

2590

Innerhalb der
Gemeinde

28

Zuzüge

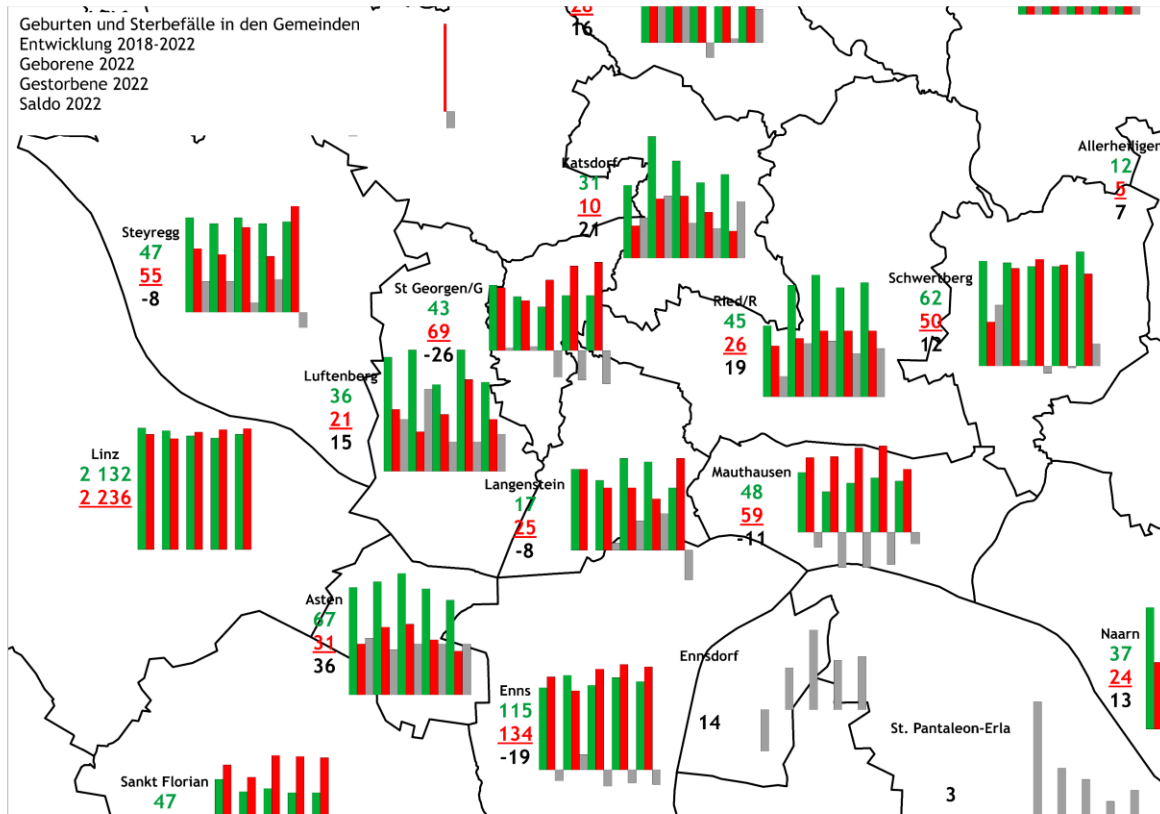
147

Wegzüge

174

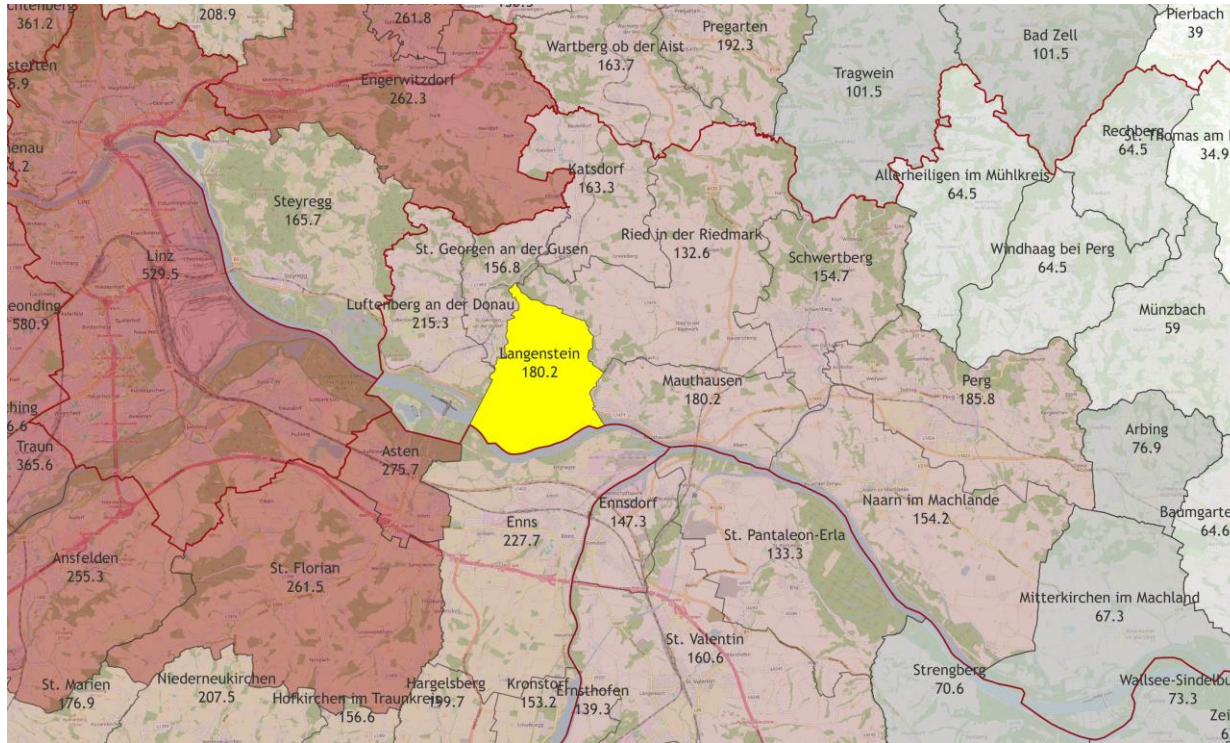
Geburten und Sterbefälle in den Gemeinden

Quelle: Statistik Austria

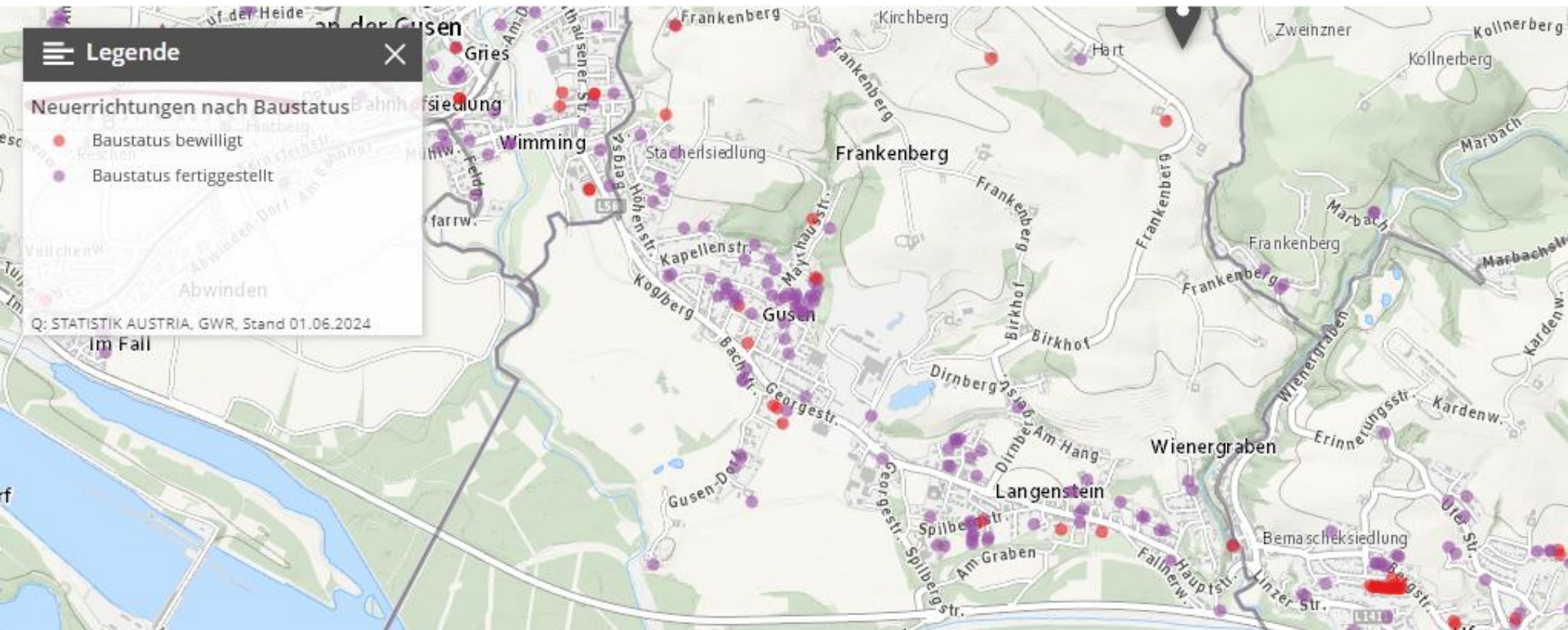


Durchschnittlicher Baugrundstückpreis 2018-2022 in €/m²

Quelle: STATatlas 

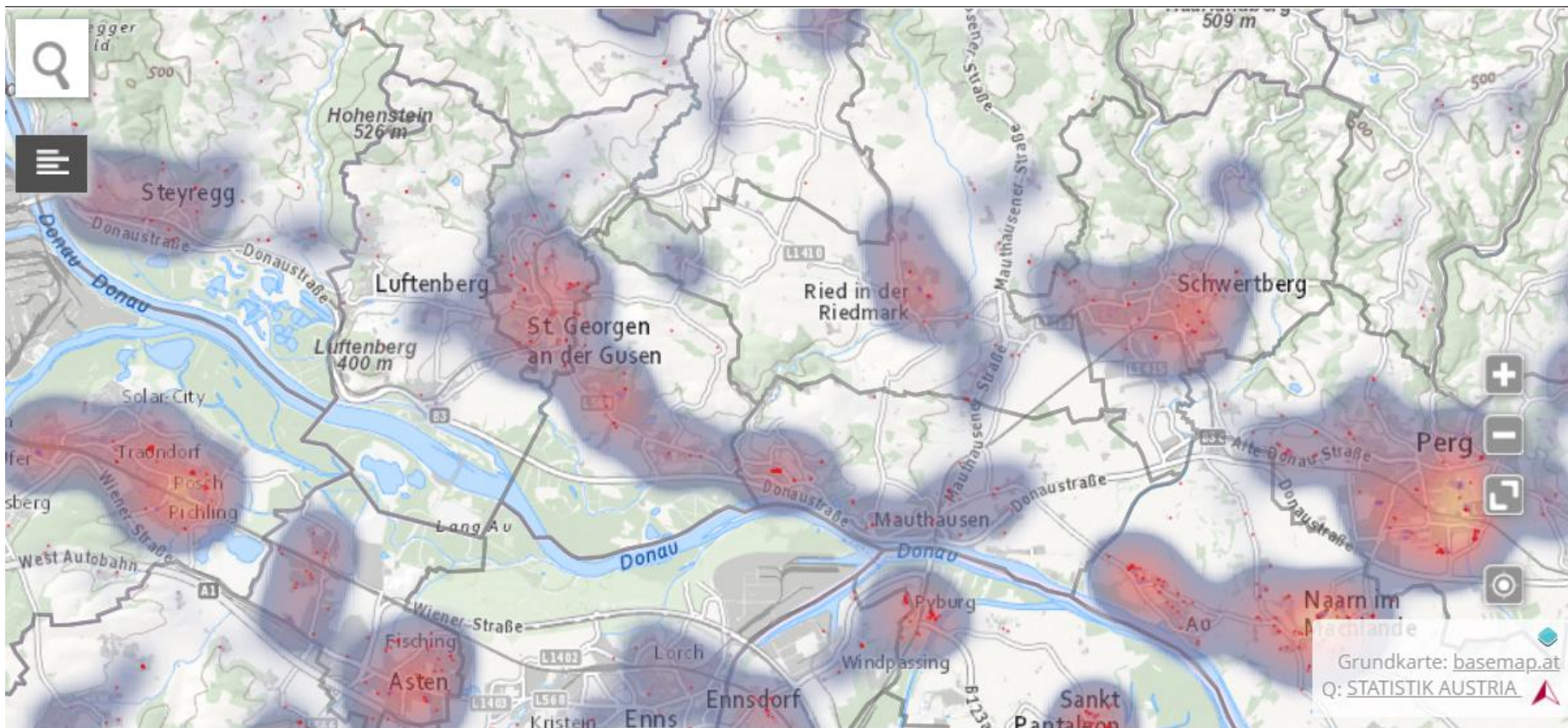


Dimbach	€ 28,60
St. Georgen/Walde	€ 28,60
Pabneukirchen	€ 34,90
St. Thomas/Blasenstein	€ 34,90
Saxen	€ 47,00
Bad Kreuzen	€ 54,10
Münzbach	€ 59,00
St. Nikola/Donau	€ 59,50
Waldhausen	€ 59,50
Klam	€ 63,40
Allerheiligen	€ 64,50
Rechberg	€ 64,50
Windhaag	€ 64,50
Baumgartenberg	€ 64,60
Mitterkirchen	€ 67,30
Arbing	€ 76,90
Grein	€ 126,80
Ried/Riedmark	€ 132,60
Naarn	€ 154,20
Schwertberg	€ 154,70
St. Georgen/Gusen	€ 156,80
Katsdorf	€ 163,30
Langenstein	€ 180,20
Mauthausen	€ 180,20
Perg	€ 185,80
Luftenberg	€ 215,30



Neuerichtung von Gebäuden 2019 - 2024

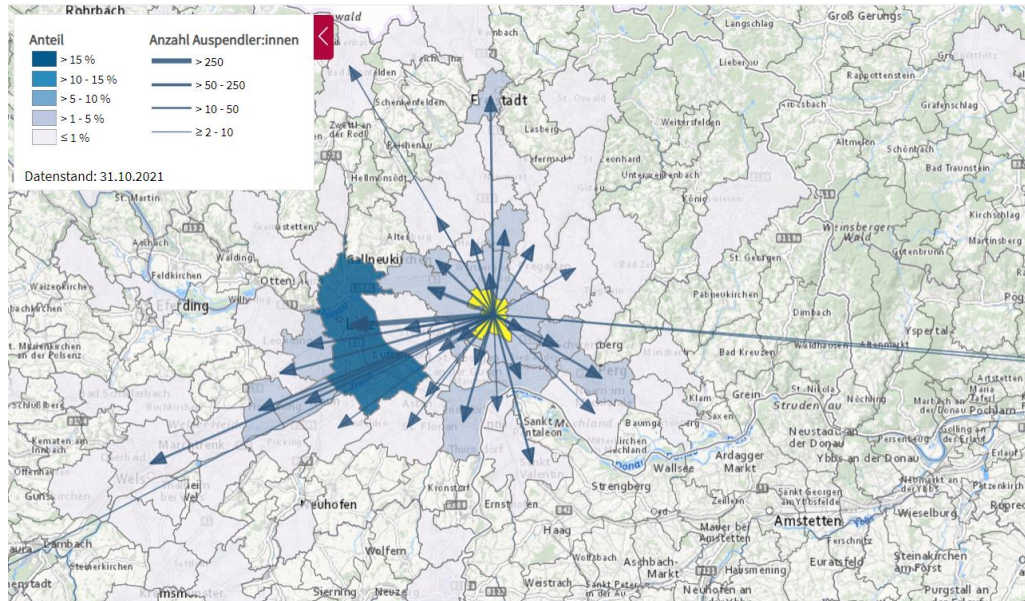
Neuerichtung von Gebäuden – heatmap 2019-2024



Atlas der Erwerbspendler:innen - Auspendler

Quelle: STATatlas 

Binnenpendler:innen	Einpendler:innen	Auspendler:innen	Bevölkerung
187	339	1101	2536



Auspendler:innen Top 10 Gemeinden - 31.10.2021	
Linz (40101)	513
St. Georgen an der Gusen (41120)	71
Mauthausen (41111)	55
Enns (41005)	45
Perg (41116)	39
Schwertberg (41124)	37
Steyregg (41624)	28
Leonding (41012)	25
Wels (40301)	19

Atlas der Erwerbspendler:innen - Einpendler

Quelle: STATatlas 

Binnenpendler:innen

187

Einpendler:innen

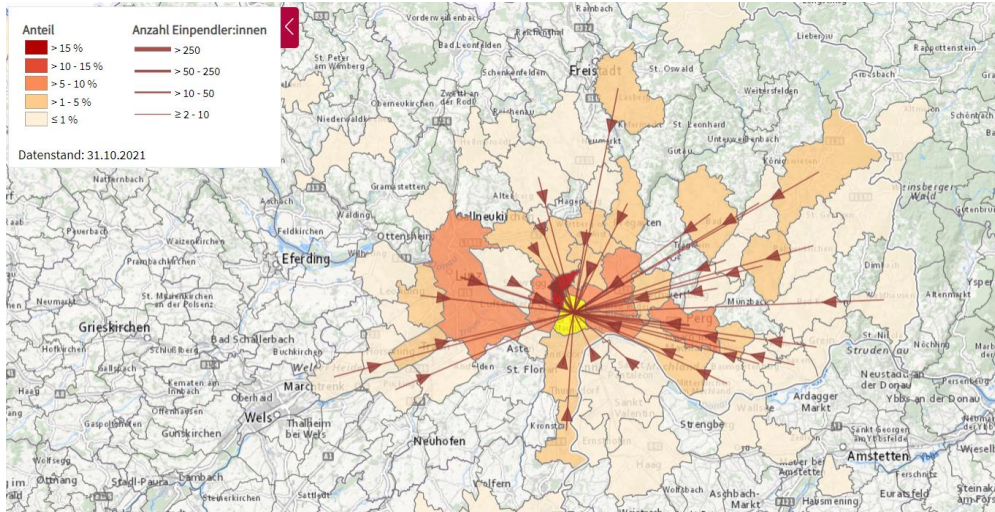
339

Auspendler:innen

1101

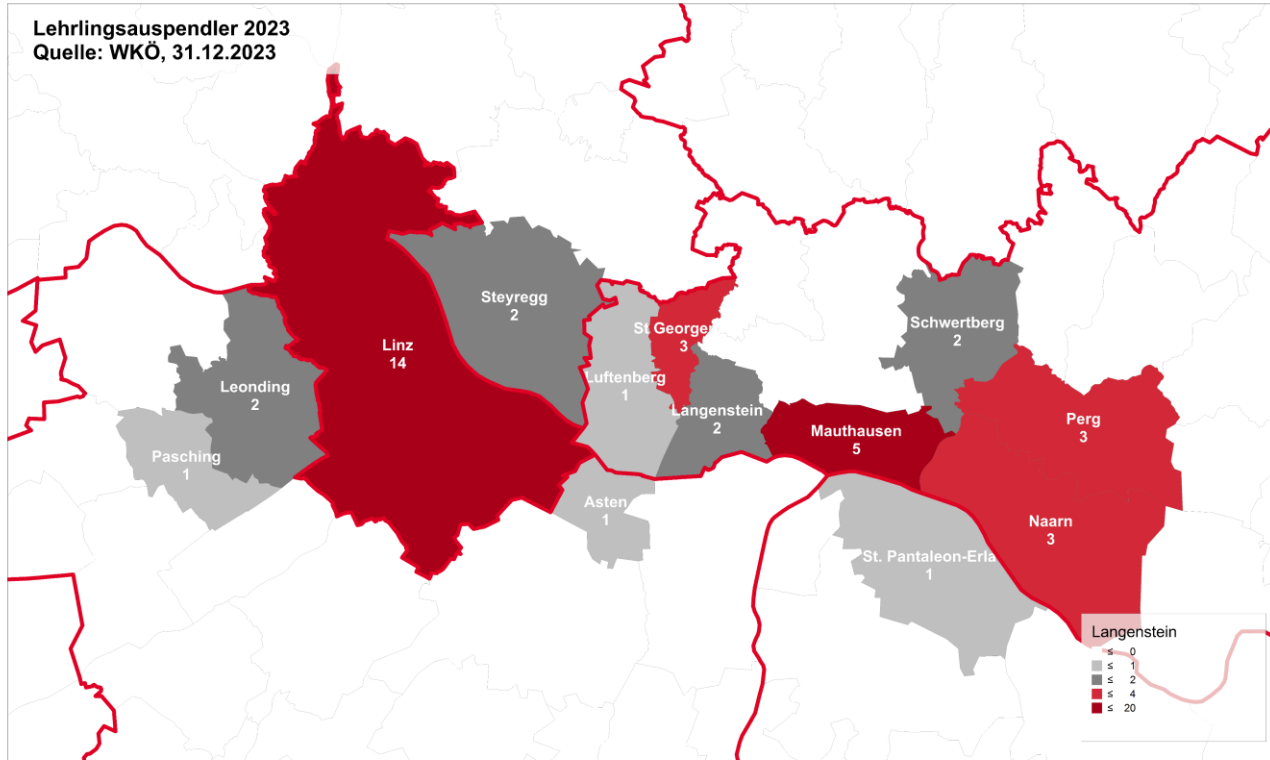
Bevölkerung

2536

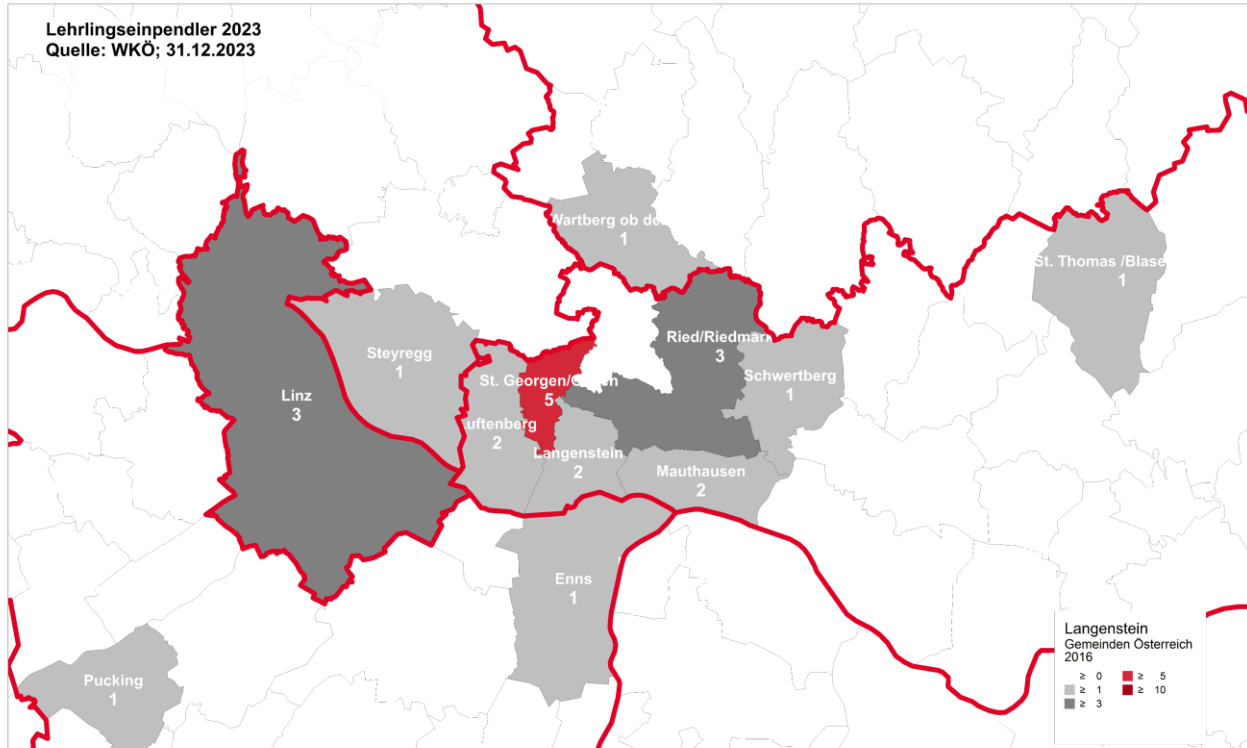


Einpendler:innen Top 10 Gemeinden - 31.10.2021	
St. Georgen an der Gusen (41120)	51
Mauthausen (41111)	33
Linz (40101)	32
Luftenberg an der Donau (41110)	24
Perg (41116)	22
Ried in der Riedmark (41118)	18
Katsdorf (41106)	11
Naarn im Machlande (41114)	9
Schwertberg (41124)	8
Engerwitzdorf (41605)	8

LEHRLINGSAUSPENDLER

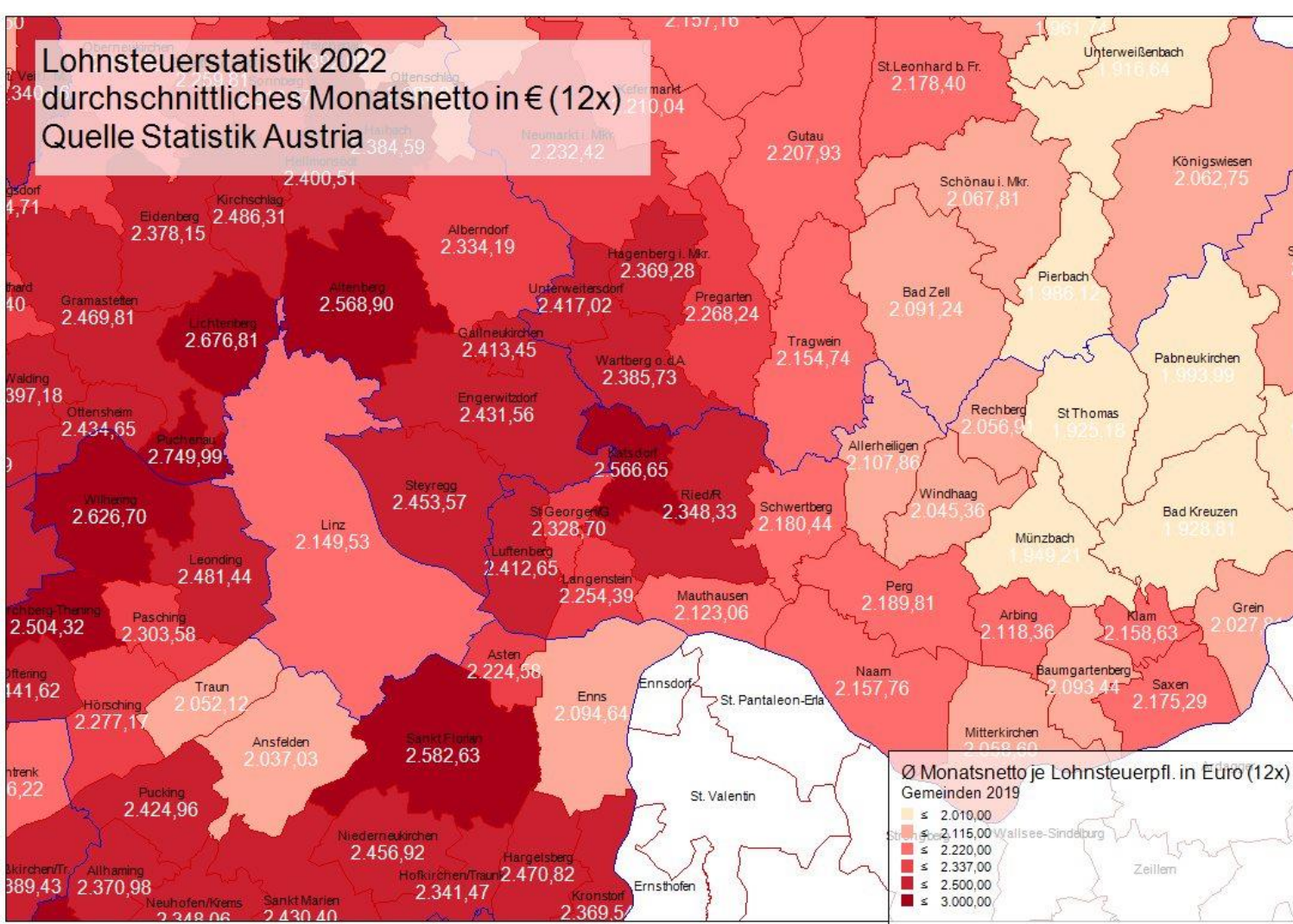


LEHRLINGSEINPENDLER



Wohnhafte Lehrlinge: 40
Davon Binnenpendler: 2
Auspender: 38
Einpendler: 21
**In der Gemeinde arbeitende
Lehrlinge: 23**
**Zum Vergleich:
VZ2021 15 - 19 Jährige: 121**

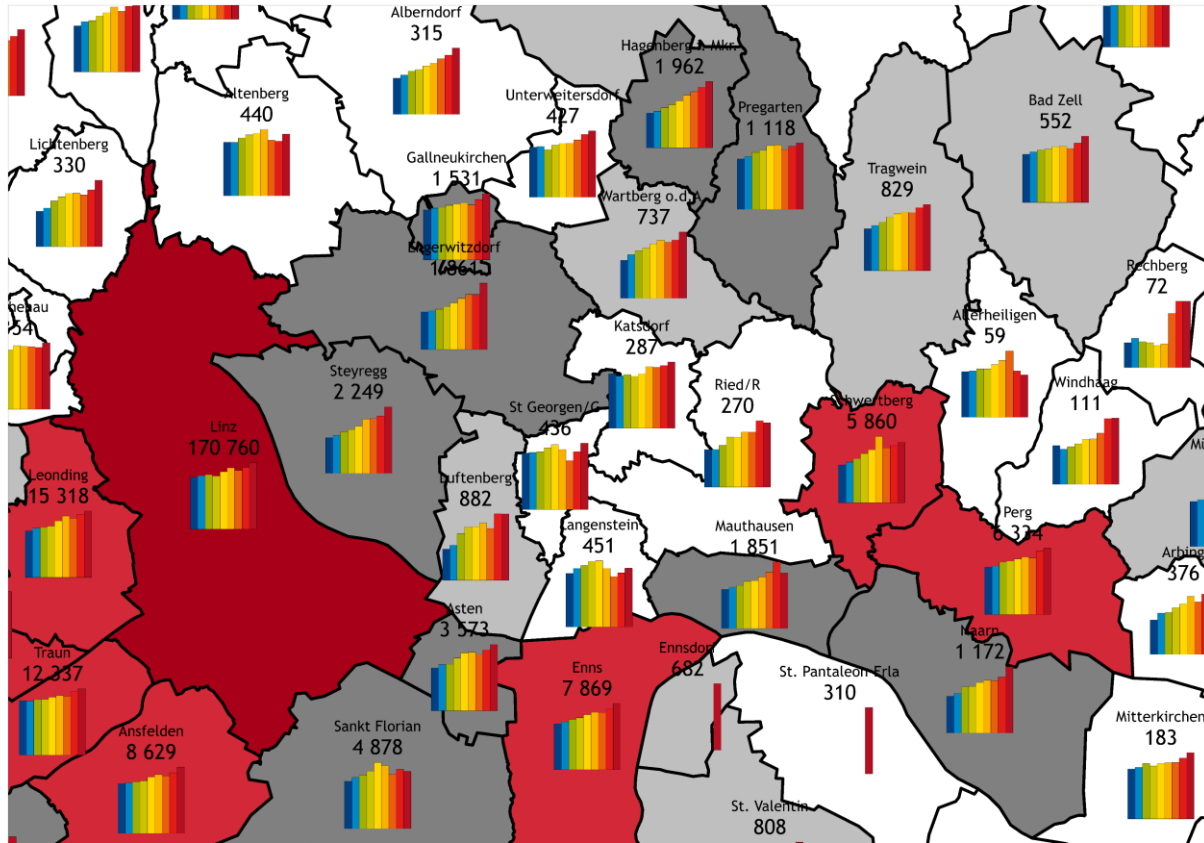
Lohnsteuerstatistik 2022
durchschnittliches Monatsnetto in € (12x)
Quelle Statistik Austria



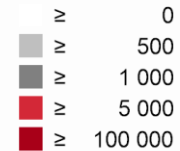
Einkommen
am
Wohnort

Kommunalsteuer

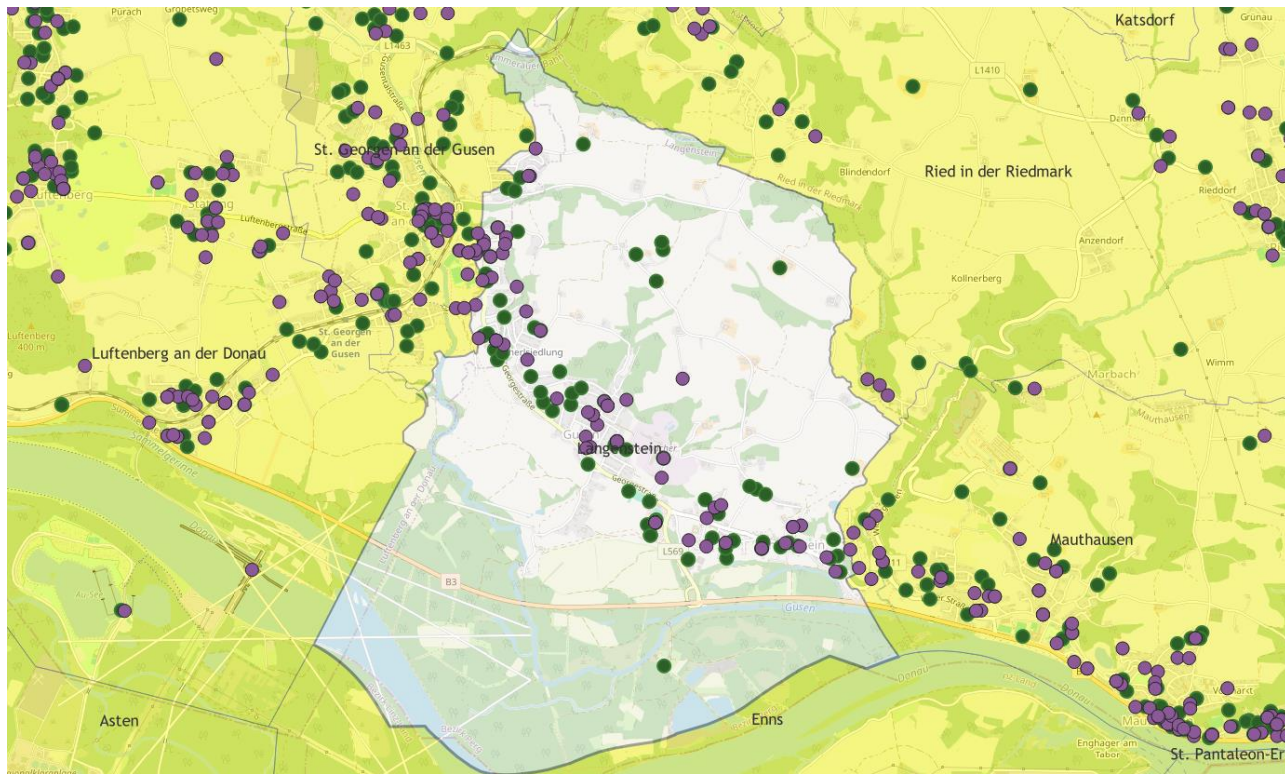
Quelle: Land OÖ, Land NÖ, Gemeindegebarung



2022 Kommunalsteuer in T/€

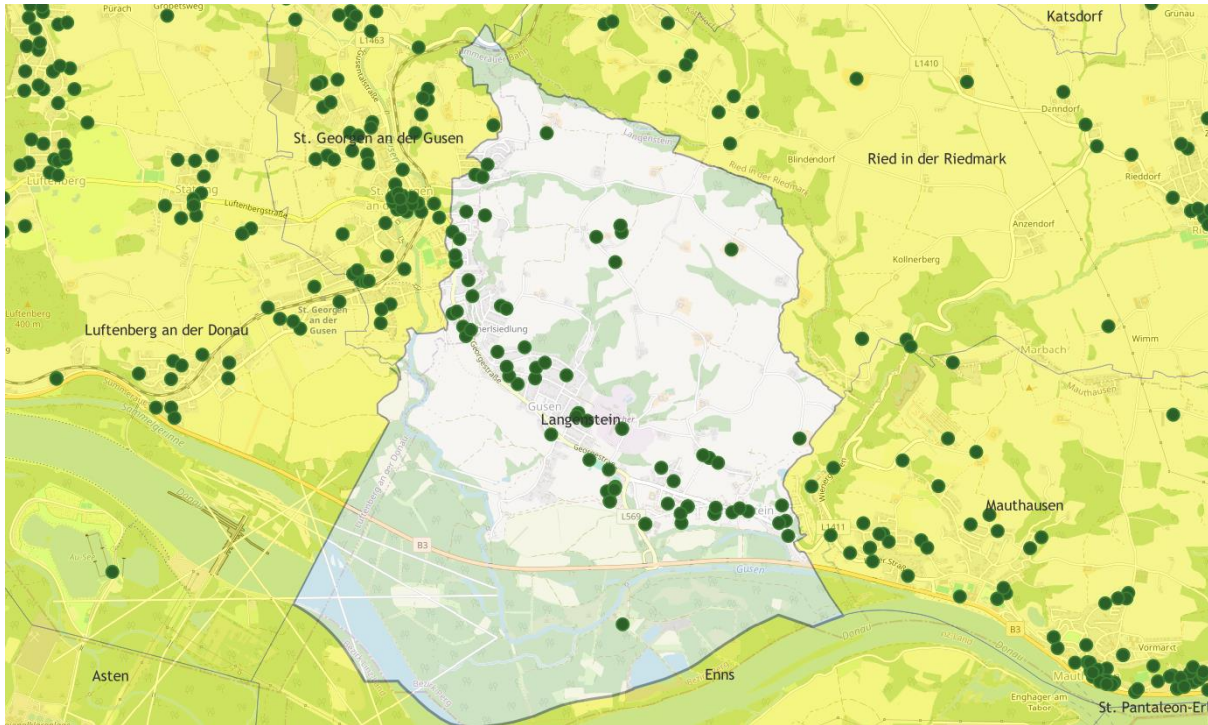


STANDORTE 2016

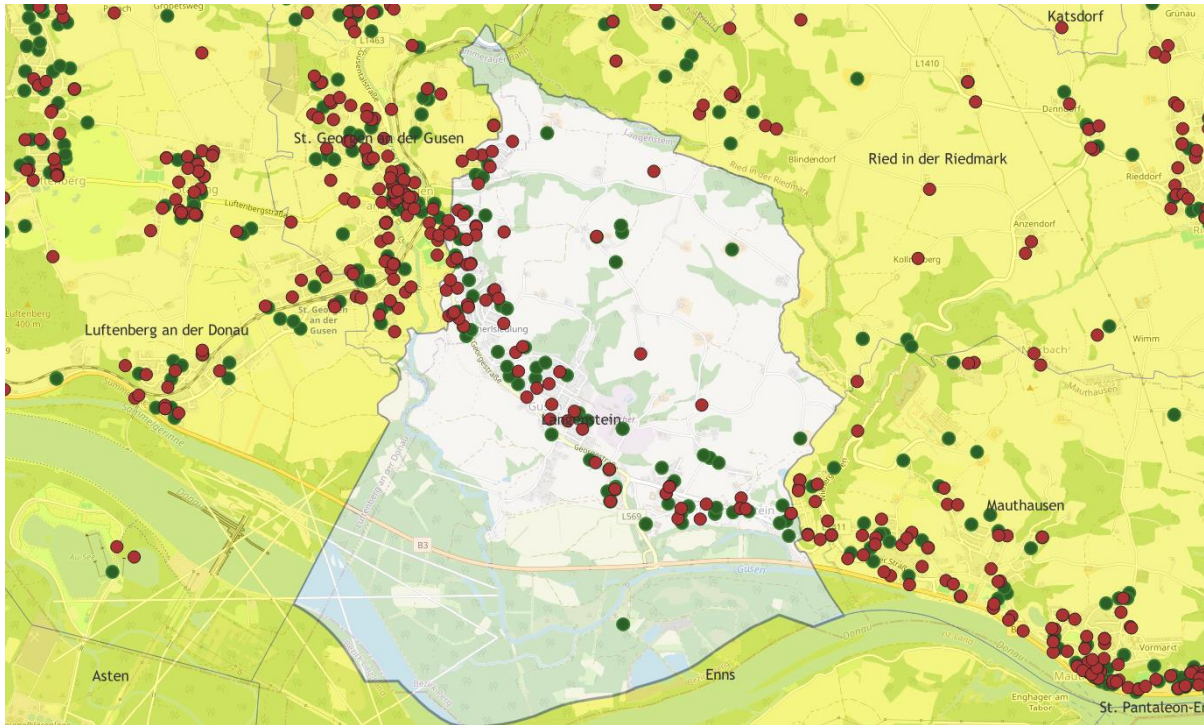


ALLES UNTERNEHMEN.

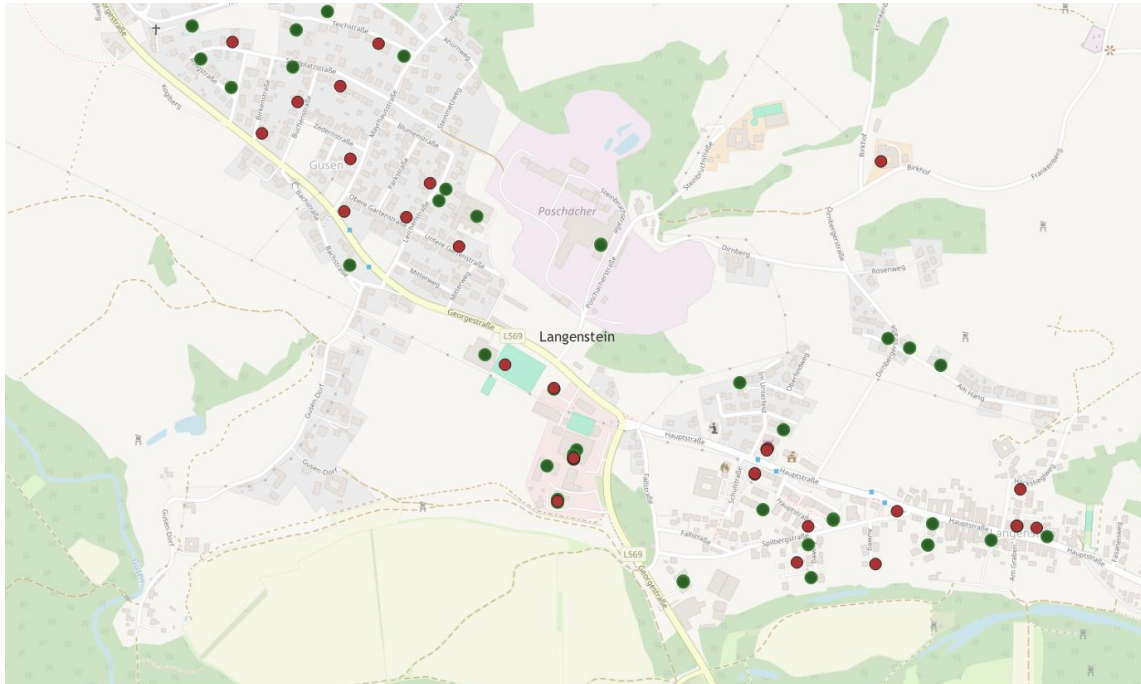
STANDORTE 2016 & 2024



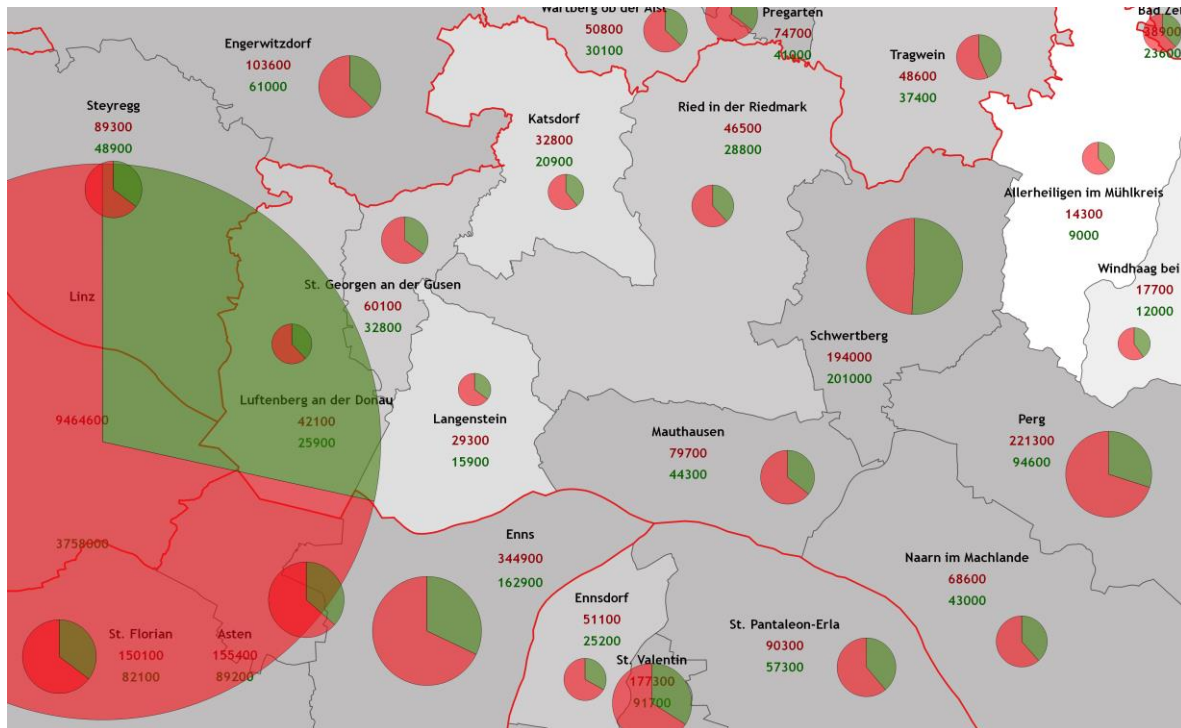
STANDORTE 2024 GESAMT



STANDORTE 2024 ZENTRUM



ENERGIEVERBRAUCH NACH ENERGIETRÄGERN



Gesamtenergie (MWh / a)

Stand: März 2022. Datengrundlagen für Heute: 2019.

Zeithorizont für Morgen: 2050

Quelle: Abart-Herisz 2022, Energiemosaik Austria

1400 - 23880

23880 - 37860

37860 - 59040

59040 - 110720

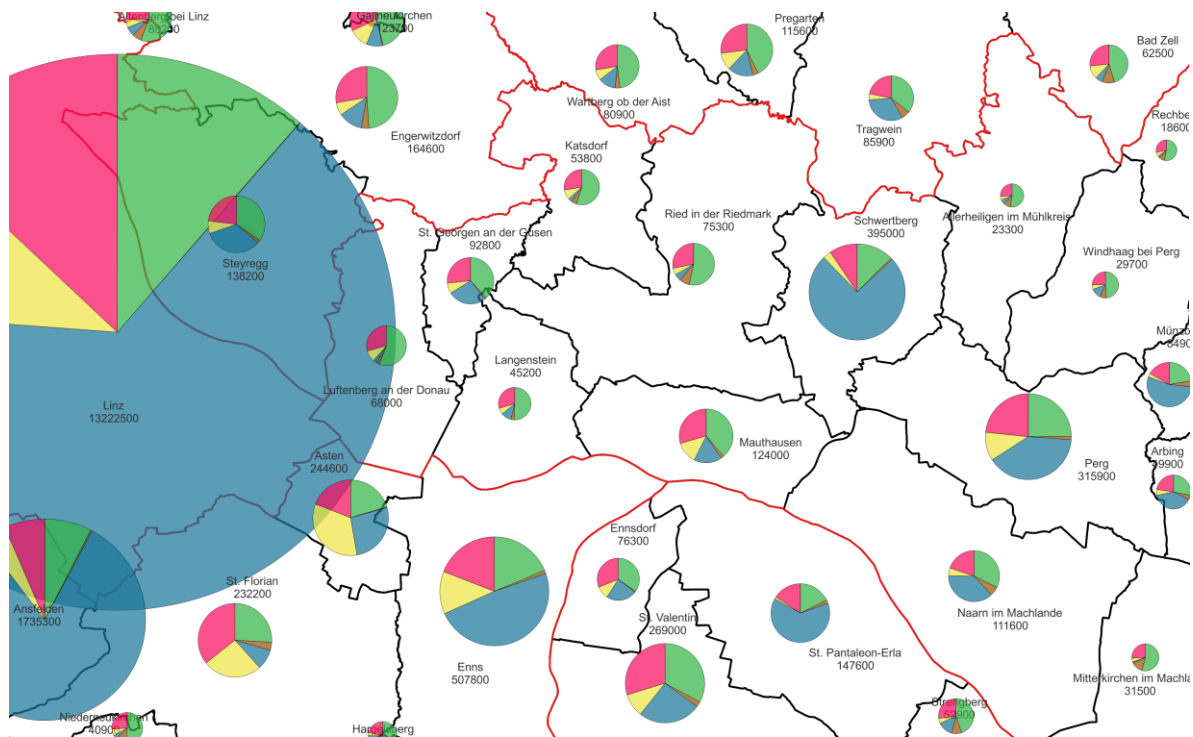
110720 - 13222500

Energieträger

■ Energieverbrauch fossil

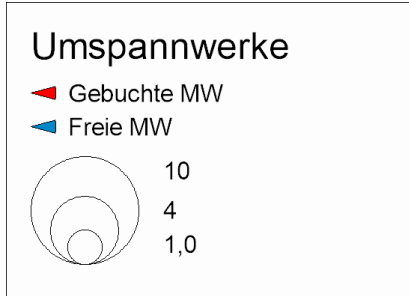
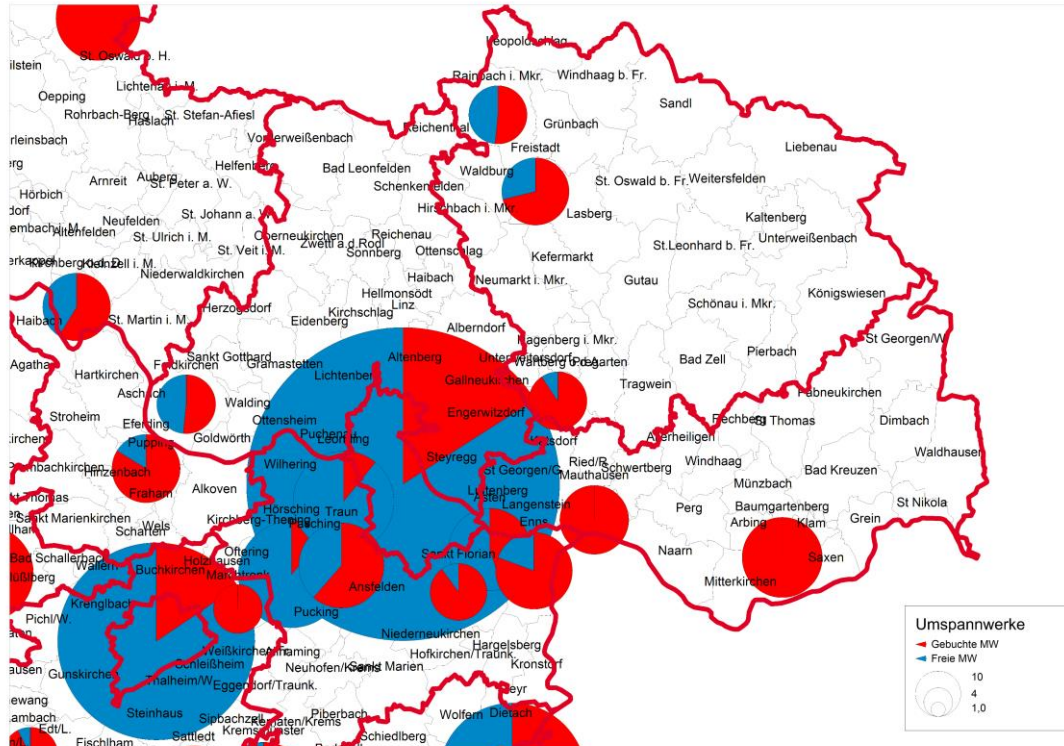
■ Energieverbrauch erneuerbar

ENERGIEVERBRAUCH NACH ENERGIETRÄGERN



- Stand: März 2022. Datengrundlagen für Heute: 2019. Zeithorizont für Morgen: 2050
- Quelle: Abart-Heriszt 2022, Energiemosaik Austria
- Energie Wohnen
- Energie Land und Forst
- Energie Industrie & Gewerbe
- Energie Dienstleistung
- Energie Mobilität

UMSPANNWERKE GEBUCHTE/FREIE MW



Energiegemeinschaften

Quelle: Österreichische Koordinationsstelle für Energiegemeinschaften im Klima- und Energiefonds



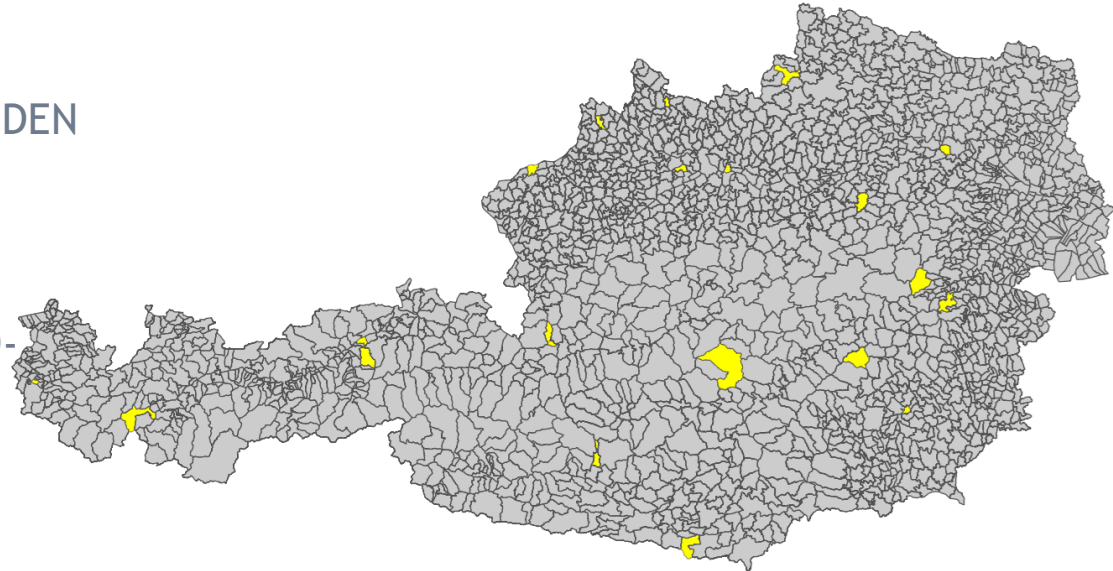
Auftraggeber, Quelle: Österreichische Koordinationsstelle für Energiegemeinschaften im Klima- und Energiefonds

APA-AUFTRAGSGRAFIK

BRANCHENMIXANALYSE ALS DISKUSSIONSGRUNDLAGE FÜR WIRTSCHAFTSENTWICKLUNG

WAS MACHEN WIR?

- WIR VERGLEICHEN MIT GEMEINDEN ÄHNLICHER GRÖßENORDNUNG
- VERGLICHEN WERDEN GEWERBESCHEINE IN DER WKO-SYSTEMATIK (FACHGRUPPEN, BERUFSGRUPPEN)



BRANCHENMIXANALYSE ALS DISKUSSIONSGRUNDLAGE FÜR WIRTSCHAFTSENTWICKLUNG

Gemeinde	Bevölkerung
2 -Feistritz im Rosental	2536
22-Kirchberg am Wechsel	2537
44-Pölstal	2537
10-Kirchberg-Thening	2552
13-Münzkirchen	2553
27-Ludersdorf-Wilfersdorf	2554
1 -Alpbach	2554
9 -Kappl	2560
45-Reichenau an der Rax	2563
16-Pfarrwerfen	2563
9 -Langenstein	2568
8 -Gmünd in Kärnten	2572
38-Langenrohr	2572
20-Radfeld	2577
38-St. Peter am Hart	2579
37-Kilb	2584
25-Pernegg an der Mur	2587
9 -Haslach an der Mühl	2589
87-Schlins	2593
93-Weitra	2594

FIRMENLISTE LANGENSTEIN

FIRMENLISTE LANGENSTEIN

Berufszweig	Ø 20 Gemeinden	Langenstein	Differenz
Bauträger		0,7	9 8,3
Direktvertrieb		8	11 3
Steinmetzmeister einschließl. Kunststeinerzeuger u.Terrazom.		0,3	3 2,7
Mechatroniker für Elektromaschinenbau und Automatisierung		0,95	3 2,05
Baumeister		2,1	4 1,9
Schilderhersteller		0,15	2 1,85
Baumeister spezialisiert auf Planung, Berechnung und Leitung		0,4	2 1,6
Wärmeversorgung unter 5 km und unter 5 MW		0,4	2 1,6
Organisation und Vermittlung von Veranstaltungen, Kongressen		1,45	3 1,55
Handelsgewerbe, die nicht einem anderen Hdl.-FV angehören		2,5	4 1,5
Personalverrechner nach BibuG		0,5	2 1,5
Sonstige Beauftragte, Berater, Bereitsteller, Informanten		1,55	3 1,45
Verleiher von Baumaschinen		0,6	2 1,4
Elektrotechniker		1,65	3 1,35
Bauwerksabdichter		0,7	2 1,3
Buchhaltung nach BibuG		0,7	2 1,3
Dachdecker		0,75	2 1,25

Berufszweig	Ø 20 Gemeinden	Langenstein	Differenz
Spengler	0,85	2	1,15
Stahlbau	0,05	1	0,95
Waffengewerbe (Büchsenmacher), wie Erzeugung, Bearbeitung usw	0,1	1	0,9
sonstige Berechtigungen im Bereich Bekleidungsgewerbe	0,1	1	0,9
Drucker nach einfachen Verfahren (Vervielfältiger)	0,1	1	0,9
Holzbau-Meister	1,1	2	0,9
Kunststoffverarbeiter	0,15	1	0,85
Werbetexter	0,15	1	0,85
Steinmetzgewerbetreibender eingeschränkt (auf Teilbereiche)	0,2	1	0,8
Personaldienstleister (Arbeitskräftevermittler)	0,2	1	0,8
Holzzerkleinerer	0,2	1	0,8
Buffets aller Art (einschließlich Tankstellenbuffets)	1,2	2	0,8
Reisebüros mit vollem Berechtigungsumfang	0,2	1	0,8
Handel mit Baustoffen	3,2	4	0,8
Kälte- und Klimatechnik, wie Kälteanlagentechniker	0,25	1	0,75
Visagisten	0,25	1	0,75
Handel mit Sekundärrohstoffen	0,25	1	0,75
Vermieten von KFZ ohne Beistellung eines Lenkers	1,25	2	0,75

Berufszweig	Ø 20 Gemeinden	Katsdorf	Differenz
Handel mit Raumausstattungswaren und Heimtextilien	0,85	0	-0,85
Abgabe von Betriebsstoffen für KFZ im Betrieb von Zapfsäulen	0,85	0	-0,85
Fitnessstrainer	0,85	0	-0,85
Kaffeehäuser	1,85	1	-0,85
Restaurants	1,9	1	-0,9
Lebens- und Sozialberater (psychologische Berater)	0,9	0	-0,9
Raiffeisenkassen und Raiffeisenbanken	0,9	0	-0,9
Freies Beherbergungsgewerbe (bis 10 Betten)	0,9	0	-0,9
Maler und Anstreicher	0,95	0	-0,95
Handel mit Medizinprodukten	0,95	0	-0,95
Werbegrafik-Designer	0,95	0	-0,95
Tierpflegesalons, Tierpensionen, Tierbetreuer u. Tiertrainer	1	0	-1
Handel mit Möbeln, Büromöbeln	1	0	-1
Versandhandel	2	1	-1
Handel mit Landmaschinen	1,1	0	-1,1
Handel mit Eisen, Stahl, NE-Metallen und Halbfertigprodukten	2,15	1	-1,15
IT-Dienstleistung	5,15	4	-1,15

Berufszweig

Ø 20 Gemeinden Langenstein Differenz

alle sonstigen Gewerbe- und Handwerksunternehmungen	1,2	0	-1,2
Hotels Garni	1,3	0	-1,3
Einzelhandel mit KFZ-Bestandteilen,KFZ-Zubehör,Serviceeinr.	2,35	1	-1,35
Vers.makler sowie Berater in Versicherungsangelegenheiten	1,35	0	-1,35
Handel mit Maschinen und Präzisionswerkzeugen	1,4	0	-1,4
Fußpfleger	1,5	0	-1,5
Unternehmungen zur Wartung von KFZ (Serviceunternehmungen)	1,5	0	-1,5
Forstunternehmer	2,65	1	-1,65
Hotels	1,7	0	-1,7
Appartmenthäuser, Ferienwohnungen, Feriendörfer	1,7	0	-1,7
Tischler	2,85	1	-1,85
Handel mit Reifen	1,85	0	-1,85
Erzeuger kunstgewerblicher Gegenstände	3,15	1	-2,15
Gasthöfe mit Beherbergung ab 9 Gästebetten	2,3	0	-2,3
Konzessionierte Unternehmungen - grenzüberschreitend	2,4	0	-2,4
Werbeagentur	2,55	0	-2,55
Einzelhandel mit Lebensmitteln	3,75	1	-2,75
Hausbetreuungstätigkeiten (Hausbesorger, Hauservice)	2,9	0	-2,9
selbständige Personenbetreuer	13,2	8	-5,2

STANDORTOOE



Gewerbeimmobilien

Standorte ONLINE
suchen | analysieren | verkaufen | vermieten



- DIE ZENTRALE KOSTENLOSE **PLATTFORM FÜR DIE VERMITTLUNG VON GEWERBLICHEN IMMOBILIEN IN OÖ**
- BÜROS, HALLEN, GESCHÄFTSFLÄCHEN, BETRIEBSGRUNDSTÜCKE,...
- FÜR ANBIETER UND NACHFRAGENDE
- PUNKTGENAUE, DETAILLIERTE **STANDORT-ANALYSEN** AUF KNOPFDRUCK (IN ARBEIT)
- WWW.STANDORTOOE.AT



Gewerbeimmobilien

Standorte ONLINE
suchen | analysieren | verkaufen | vermieten

standortooe.at
Plattform für Gewerbeimmobilien



WKO
WIRTSCHAFTSKAMMER OBERÖSTERREICH

ALLES UNTERNEHMEN.

WKO
WIRTSCHAFTSKAMMER OBERÖSTERREICH
Perg

NETZWERKE JW/FIDW/COMPETENZ/POLITISCHE ORGANISATIONEN UND MARKETINGVEREINE

- JUNGE WIRTSCHAFT



- FRAU IN DER WIRTSCHAFT

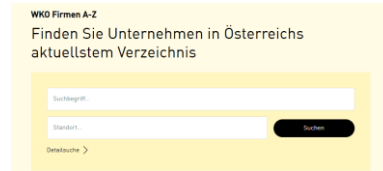


- COMPETENZ

- POLITISCHE ORGANISATIONEN UND MARKETINGVEREINE

ALS BETRIEB SICHTBAR WERDEN

- FIRMEN.WKO.AT



WKO Firmen A-Z
Finden Sie Unternehmen in Österreichs
aktuellem Verzeichnis

Suchbegriff:

Standort:

Detailsuche >

- WKO FIRMEN A-Z GEMEINDESEITEN (BUTTONS)

Unternehmen der Gemeinde
Das Firmen A-Z der WKO

- MADE IN MÜHLVIERTEL



IN KOMBINATION MIT ARBEITSMARKT

- AUSBILDUNGJETZT.AT



- LEHRPLATZINFO



- BERUFSINFORMATIONSMESSE 2024
15. & 16. NOVEMBER 2024 IN DER WKO PERG

- ICH WERDE ... UNTERNEHMENSPATENSCHAFT



WKOÖ LEISTUNGEN - ÜBERBLICK

- Arbeitsgerichtliche Vertretung
- Beratungsförderung ERFOLGPLUS
- Gefördertes Beratungsprogramm ÖKO-PLUS
- eMobility Online Ratgeber
- Exportberatung
- Exportdokumente
- Exportförderberatung
- Rechtsberatung
- Digitalisierungs.BERATUNG
- Gründer:innen Workshop
- DIGITAL STARTER 23
- Die Lehre & Duale Akademie
- Aus- und Weiterbildung
- Online Ratgeber EU-Taxonomie
- Förderung Attraktive Arbeitgeber

BERATUNGSFÖRDERUNG „ERFOLGPLUS“

ERFOLGPLUS bringt Beratungsknow-how und Förderung in KMUs.

Externe Fachleute (Unternehmensberater:innen, IT-Dienstleister:innen, Werbeagenturen) helfen Unternehmen Schwachstellen in bestimmten Themenfeldern zu erkennen und Verbesserungsschritte einzuleiten.

GEFÖRDERTES BERATUNGSPROGRAMM „ÖKO-PLUS“

ÖKO-PLUS ist ein 2-stufiges Förderprogramm, welches chronologisch durchlaufen werden muss. Ein Start mit Beratungsstufe 2 ist daher nicht möglich.

- **Beratungsstufe 1: Erst-Checks**
Mithilfe von geförderten Erst-Checks können die individuellen Potentiale des Unternehmens zur ökologischen Transformation aufgespürt werden.
- **Beratungsstufe 2: Umsetzungsberatung**
Durch die Unterstützung einer geförderten Umsetzungsberatung werden die entdeckten Potentiale aus dem Erst-Check in konkrete Projekte umgewandelt.

DIGITALISIERUNGS.BERATUNG

Digitalisierungs.BERATUNG - 50 Minuten kostenlose Erstberatung

Neutrale Expert:innen analysieren Digitalisierungspläne, geben Tipps und informieren zu Fördermöglichkeiten.

Drei Beratungsschwerpunkte stehen zur Auswahl:

- Digitale Markterschließung - Kunden online finden & binden
- Digitale Geschäftsprozesse - Prozesse digital schneller, effizienter und sicherer gestalten
- Sichere IT-Systeme/Cyber.Security - Schutz vor Datenverlust und Datendiebstahl

DIGITAL STARTER 24

Es werden **Digitalisierungsvorhaben** (Konzeption und Umsetzung) unterstützt, die zur Erhöhung der betrieblichen Wettbewerbsfähigkeit einen wesentlichen Beitrag leisten. Das Förderprogramm DIGITAL STARTER 24 teilt sich in zwei Programmlinien: **DigiPROJEKT-Basis** und **DigiPROJEKT-Intensiv**. Die Einreichung ist **nur in einer der beiden Programmlinien** möglich.

DigiPROJEKT-Basis (ab 5.000 Euro Gesamtprojektkosten)

- Automatisierung/Digitalisierung
- Datenmanagement/Künstliche Intelligenz
- Sichere IT-Systeme/Cyber-Security
- Digitale Markterschließung

ODER

DigiPROJEKT-Intensiv (ab 10.000 Euro Gesamtprojektkosten)

- Automatisierung/Digitalisierung
- Datenmanagement/Künstliche Intelligenz
- Sichere IT-Systeme/Cyber-Security

ONLINE-RATGEBER EU-TAXONOMIE

Das Online-Tool soll Unternehmen einen Überblick über die EU-Taxonomie verschaffen. Die EU-Taxonomie ist ein regulatorisches Klassifizierungssystem für nachhaltige Wirtschaftsaktivitäten. Um die Klima- und Energieziele der EU zu erreichen, müssen Investitionen in nachhaltige Projekte und Aktivitäten gelenkt werden. Eine klare Definition des Begriffs „nachhaltig“ ist daher erforderlich. Dafür wurde die EU-Taxonomie Verordnung geschaffen. Sie ist das gemeinsame Klassifizierungssystem für nachhaltige Wirtschaftstätigkeiten.

FÖRDERUNG ATTRAKTIVE ARBEITGEBER

Das **Service Attraktive Arbeitgeber** unterstützt mit seinem Angebot Unternehmen in OÖ, als Arbeitgeber (noch) attraktiver zu werden und wirksam nach außen aufzutreten. Mit der Förderung wird nach einer Analyse ein Maßnahmenplan erstellt und anschließend konkrete Schritte umgesetzt. Begleitet werden die Betriebe durch Expert:innen des Beratungspools Attraktive Arbeitgeber.

WEITERE FÖRDERUNGEN DER WKOÖ



Begleitung bei Unternehmensgründung- und übergabe



Unterstützung bei der Weiterentwicklung Ihres Unternehmens



Technologien für mehr Effizienz und Wirtschaftlichkeit



Förderungen für ein rechtlich sicheres Umfeld



Förderungen für mehr Produktivität in Ihrer Branche

Alle Förderungen



WIRTSCHAFTSKAMMER OBERÖSTERREICH
Perg