



10. Juni 2024

UNTERNEHMER:INNEN ABEND KATSDORF

REGIONALE PERSPEKTIVEN FÜR DIE WIRTSCHAFT

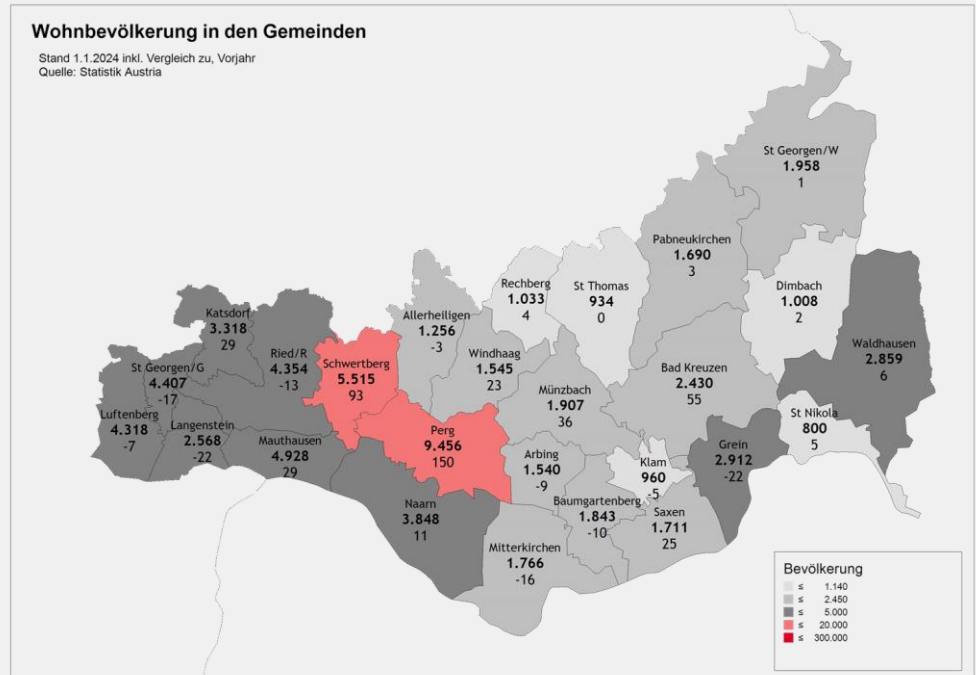
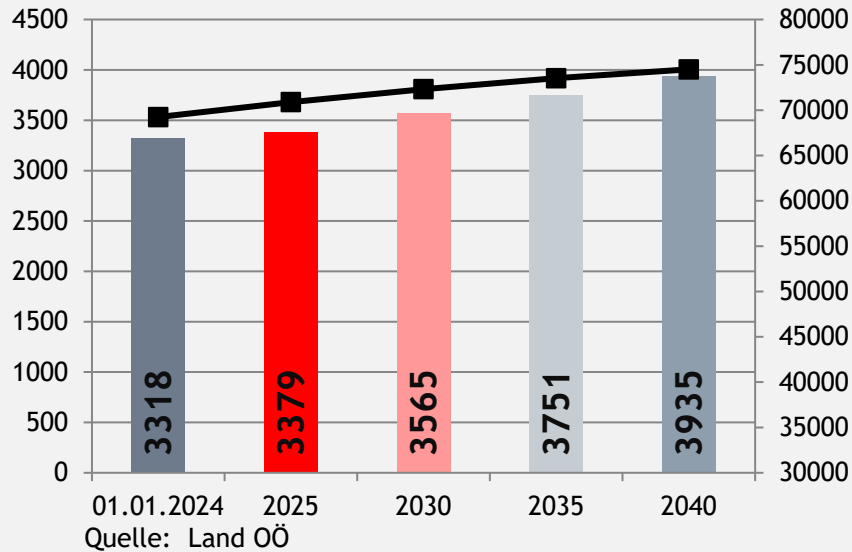


BEGRÜSSUNG

EVELINE GRABMANN

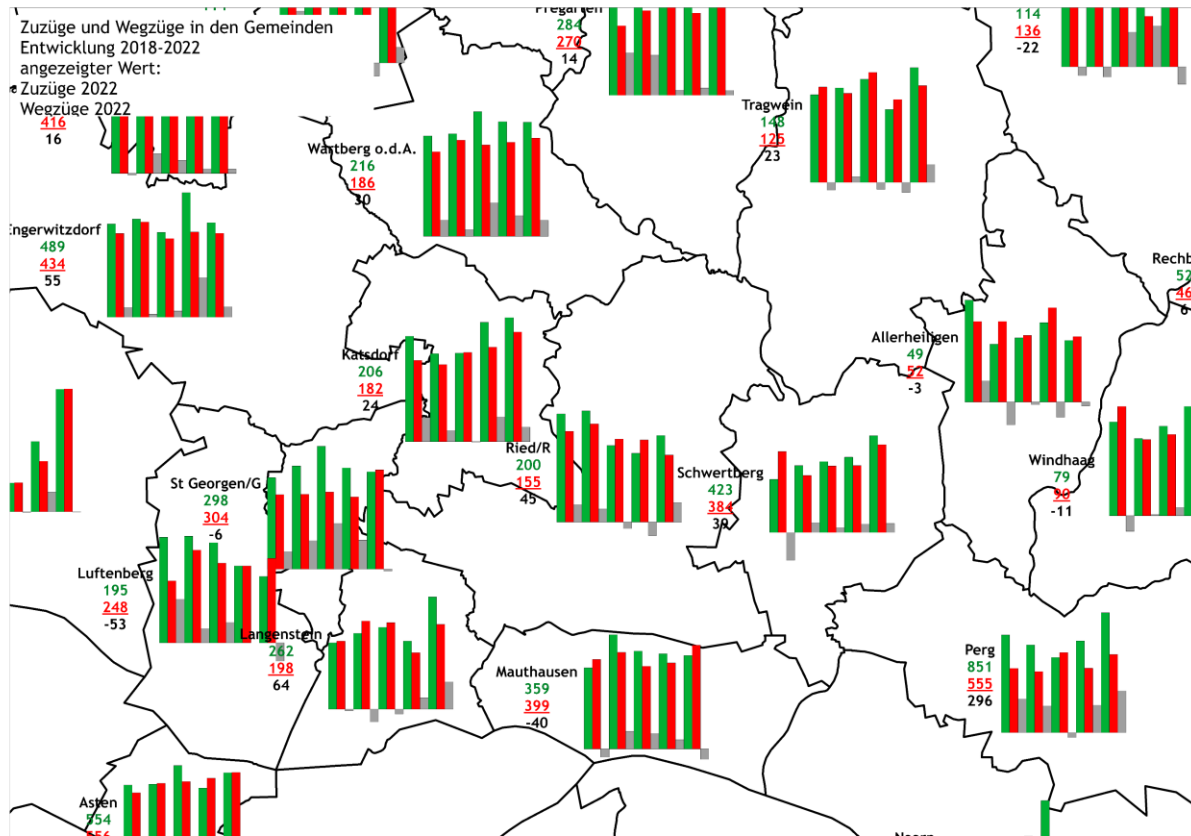
10. Juni 2024

BEVÖLKERUNGSPROGNOSE UND BEVÖLKERUNG AKTUELL IN DER GEMEINDE



Zuzüge und Wegzüge in den Gemeinden

Quelle: Land OÖ

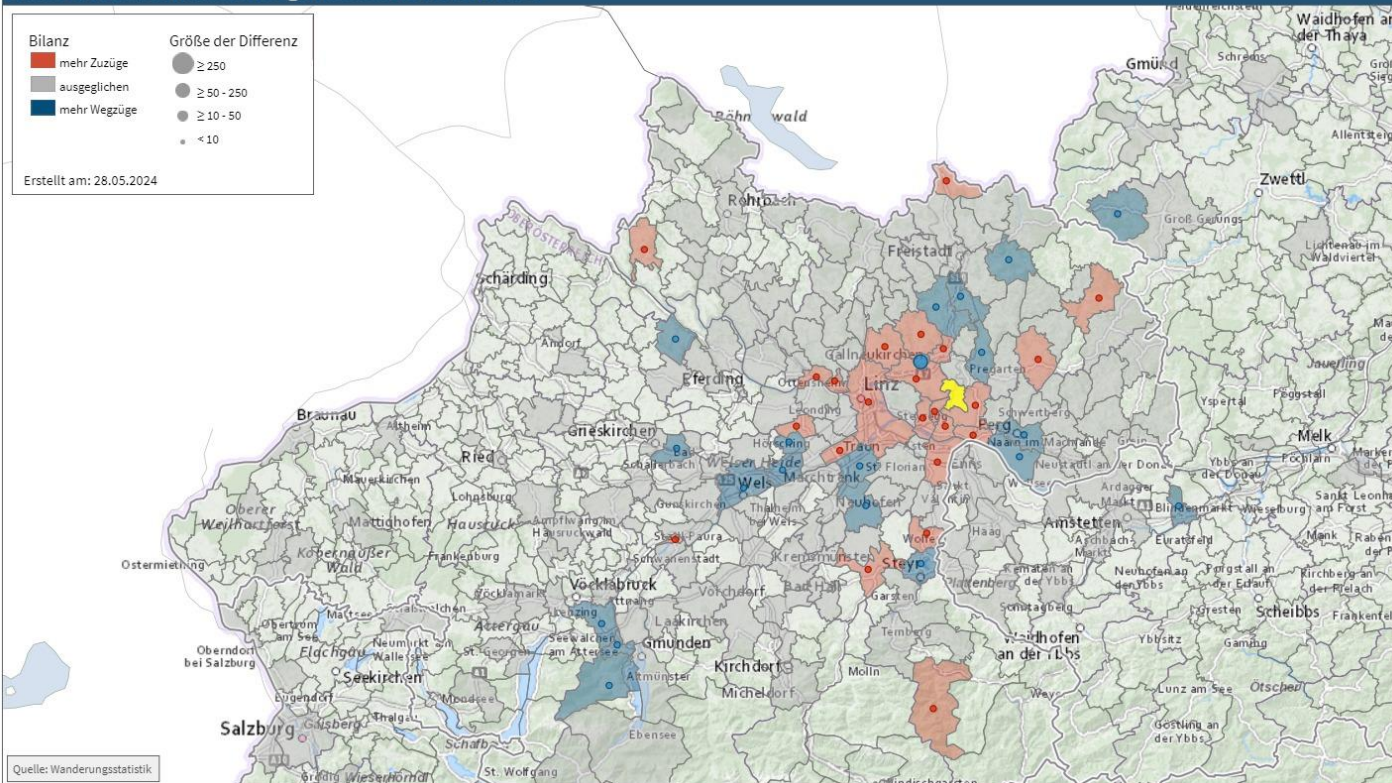


■ Zuzug
 ■ Wegzug
 ■ Saldo

Atlas der Binnenwanderungen Saldo 2023

Quelle: STATatlas 

Atlas der Binnenwanderungen: Saldo Katsdorf 2023



Bevölkerung 2023

3289

Innerhalb der Gemeinde

49

Zuzüge

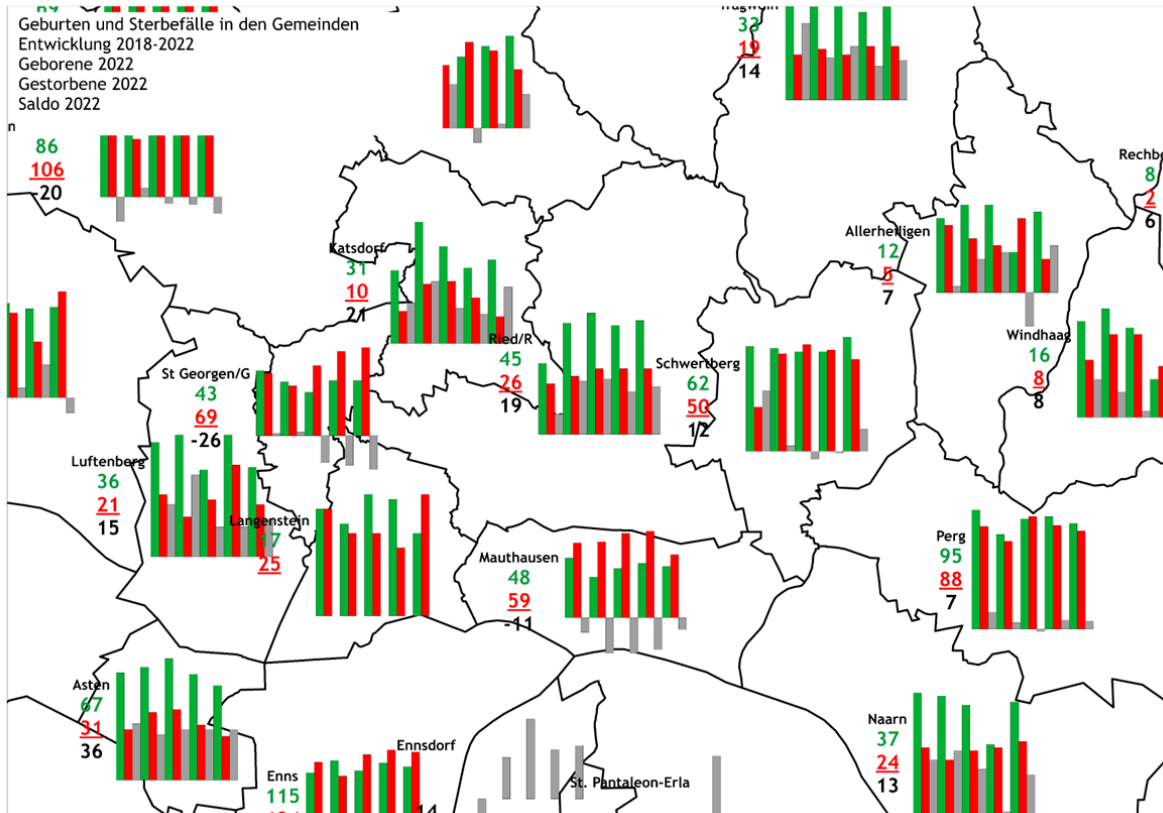
152

Wegzüge

142

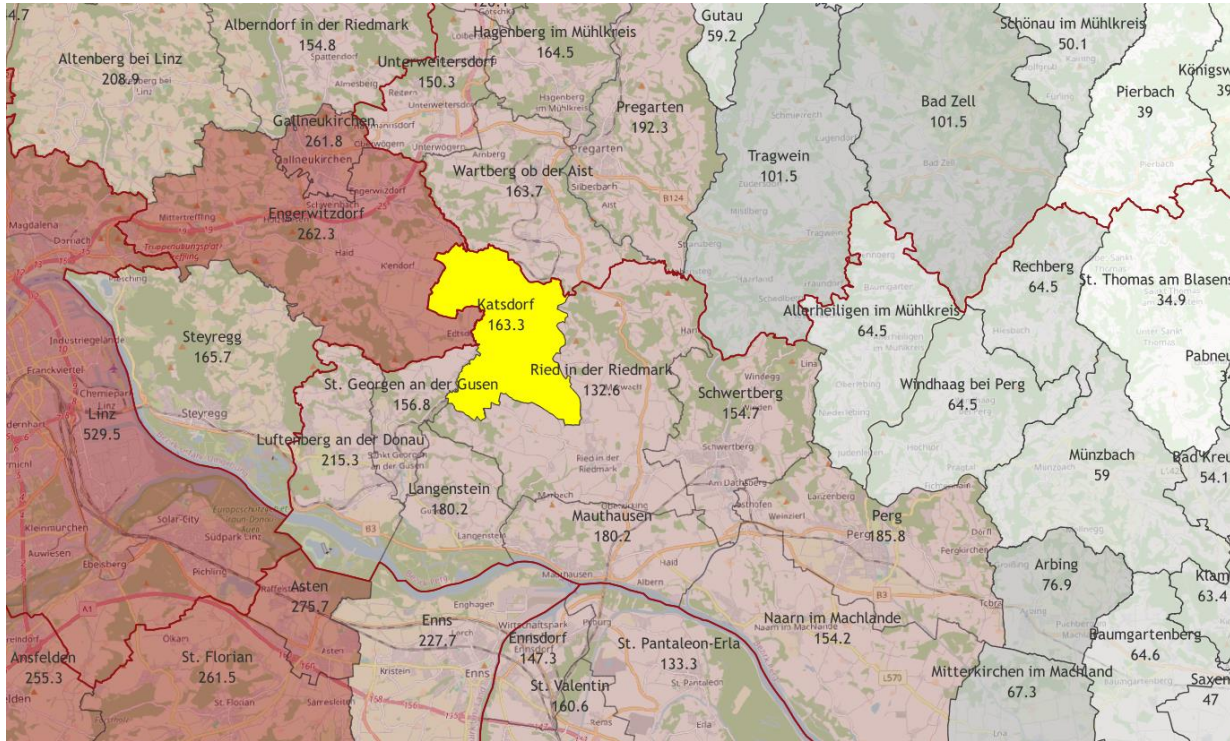
Geburten und Sterbefälle in den Gemeinden

Quelle: Statistik Austria

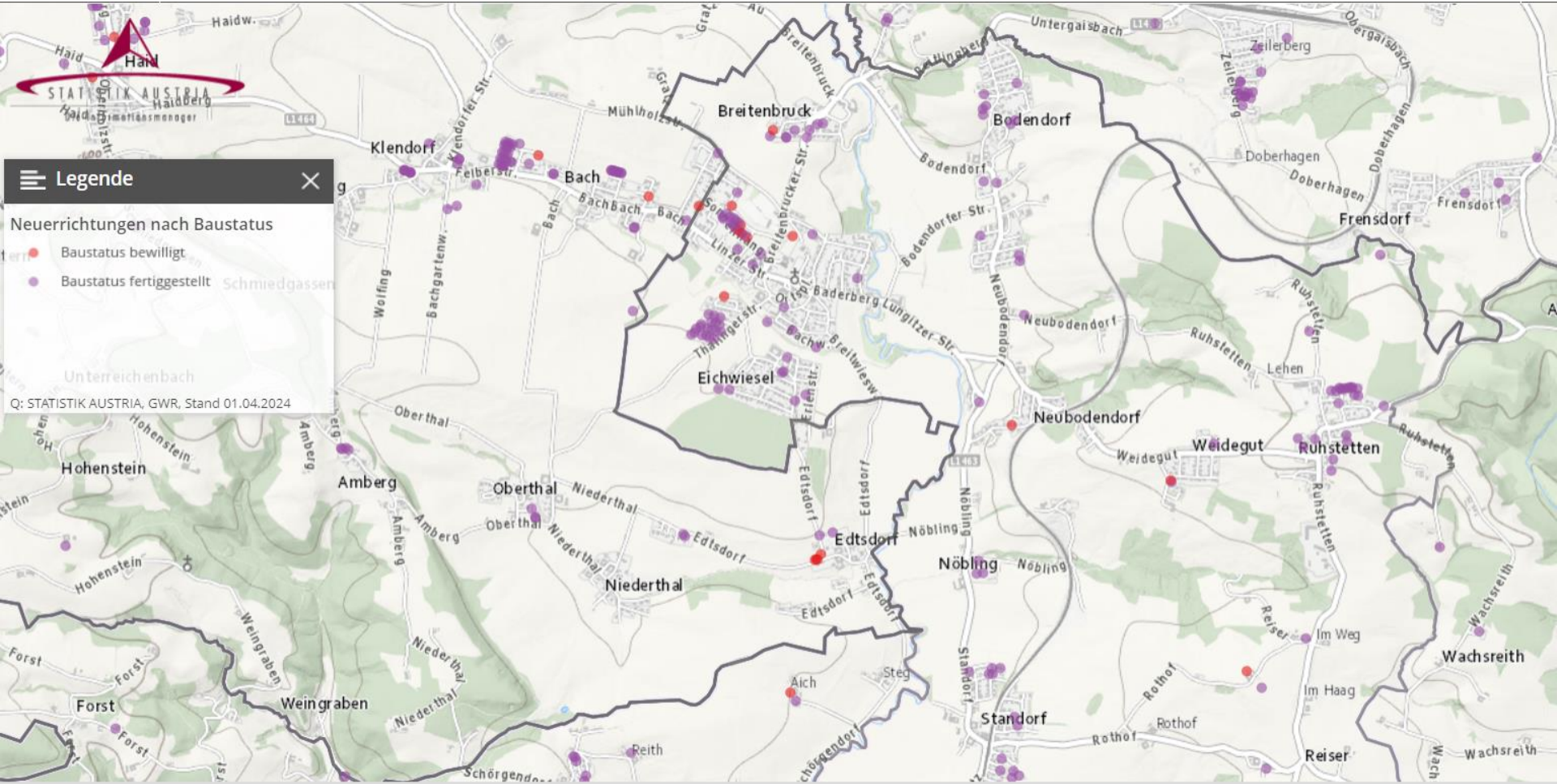


Durchschnittlicher Baugrundstückpreis 2018-2022 in €/m²

Quelle: STATatlas 

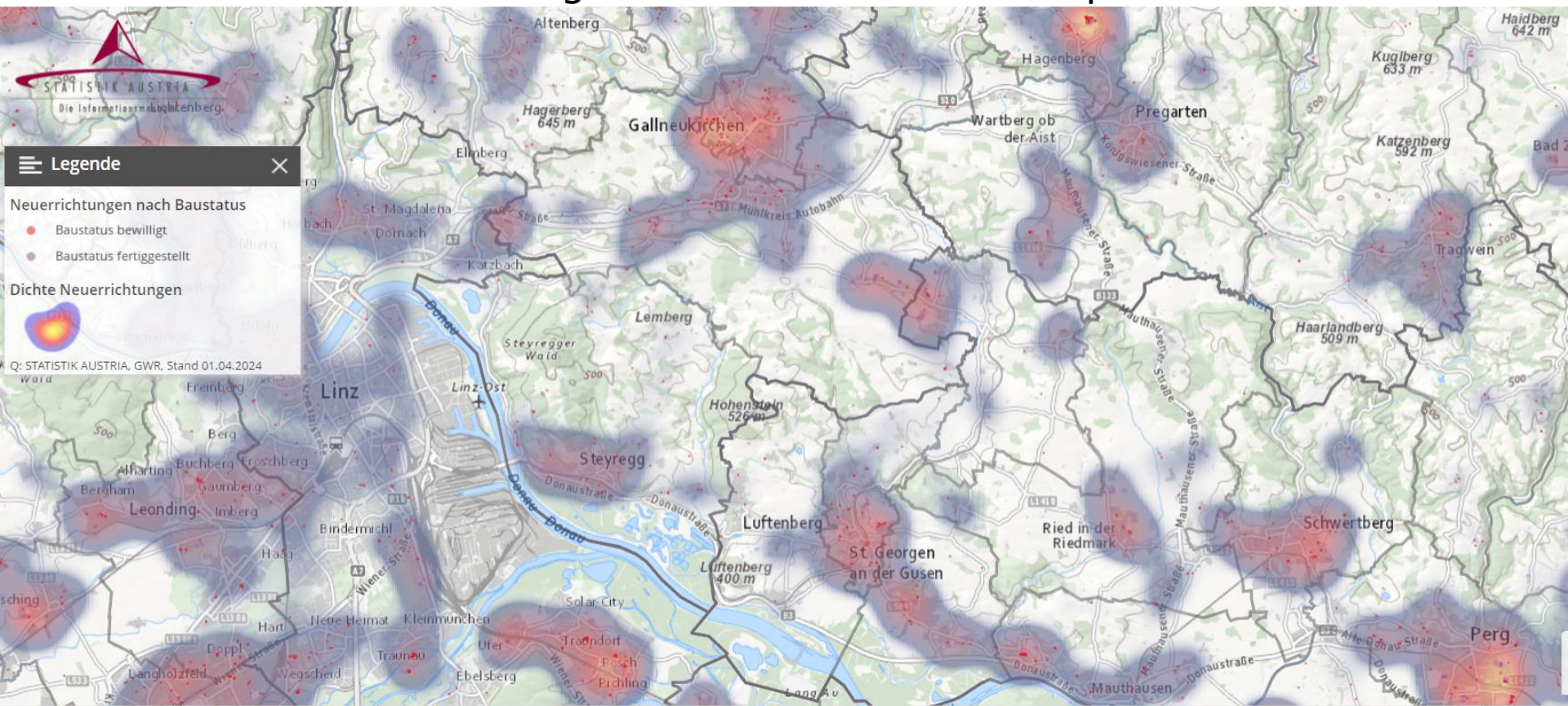


Dimbach	€ 28,60
St. Georgen/Walde	€ 28,60
Pabneukirchen	€ 34,90
St. Thomas/Blasenstein	€ 34,90
Saxen	€ 47,00
Bad Kreuzen	€ 54,10
Münzbach	€ 59,00
St. Nikola/Donau	€ 59,50
Waldhausen	€ 59,50
Klam	€ 63,40
Allerheiligen	€ 64,50
Rechberg	€ 64,50
Windhaag	€ 64,50
Baumgartenberg	€ 64,60
Mitterkirchen	€ 67,30
Arbing	€ 76,90
Grein	€ 126,80
Ried/Riedmark	€ 132,60
Naarn	€ 154,20
Schwertberg	€ 154,70
St. Georgen/Gusen	€ 156,80
Katsdorf	€ 163,30
Langenstein	€ 180,20
Mauthausen	€ 180,20
Perg	€ 185,80
Luftenberg	€ 215,30



Neuerrichtung von Gebäuden 2019 - 2024

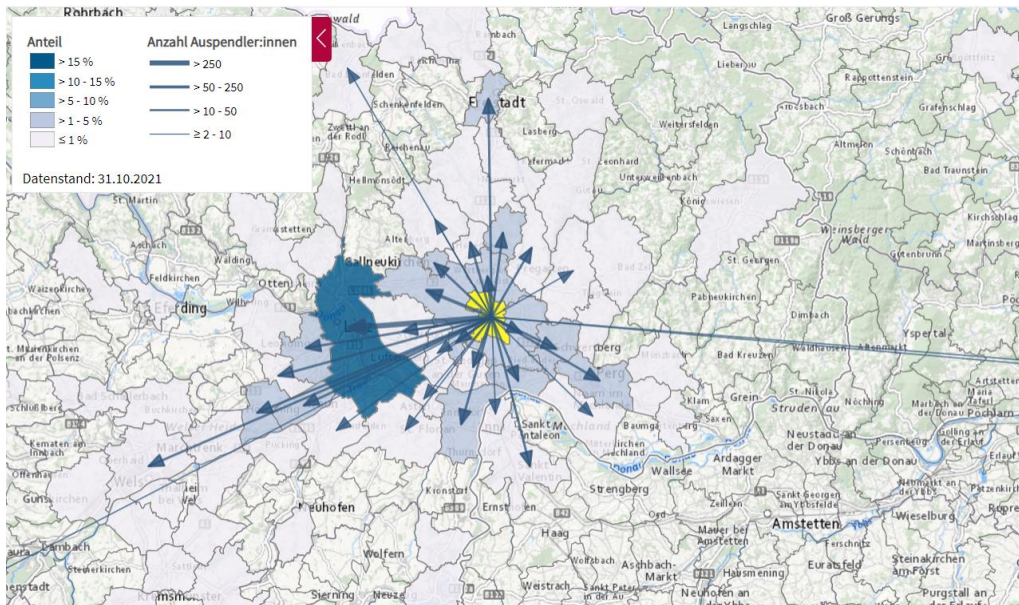
Neuerrichtung von Gebäuden – heatmap 2019-2024



Atlas der Erwerbsspendler:innen - Auspendler

Quelle: STATatlas 

Binnenpendler:innen	Einpendler:innen	Auspendler:innen	Bevölkerung
232	272	1467	3223

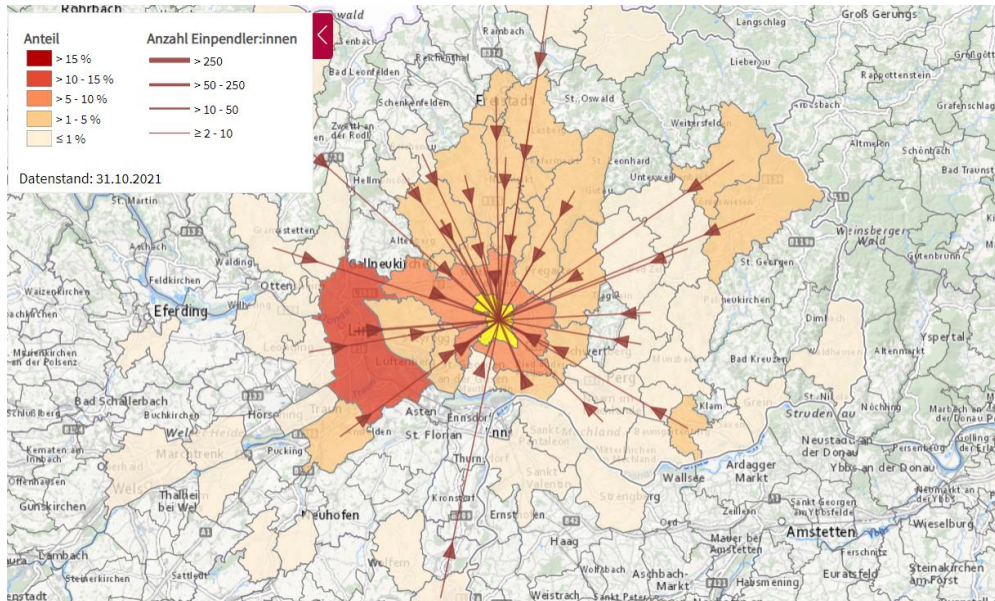


Auspendler:innen Top 10 Gemeinden - 31.10.2021	
Linz (40101)	823
Engerwitzdorf (41605)	63
Gallneukirchen (41607)	48
Schwertberg (41124)	36
Perg (41116)	36
Leonding (41012)	26
Traun (41021)	26
Wartberg ob der Aist (40624)	24
St. Georgen an der Gusen (41120)	21

Atlas der Erwerbsspendler:innen - Einpendler

Quelle: STATatlas 

Binnenpendler:innen	Einpendler:innen	Auspendler:innen	Bevölkerung
232	272	1467	3223

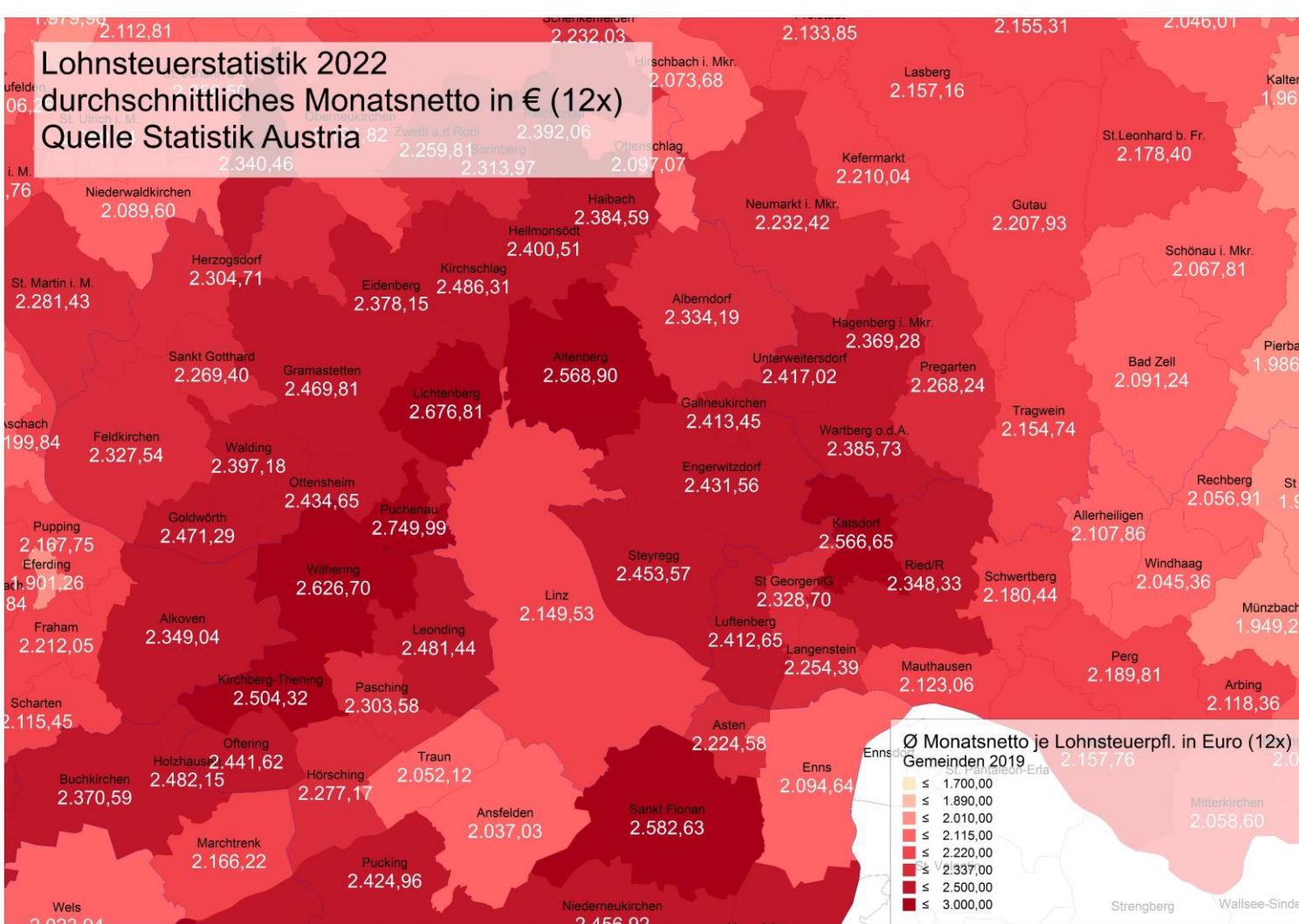


Einpendler:innen Top 10 Gemeinden - 31.10.2021	
Linz (40101)	30
Engerwitzdorf (41605)	27
Ried in der Riedmark (41118)	24
St. Georgen an der Gusen (41120)	15
Wartberg ob der Aist (40624)	14
Alberndorf in der Riedmark (41601)	11
Mauthausen (41111)	10
Schwertberg (41124)	9
Luftenberg an der Donau (41110)	8
Gallneukirchen (41607)	8

Lohnsteuerstatistik 2022

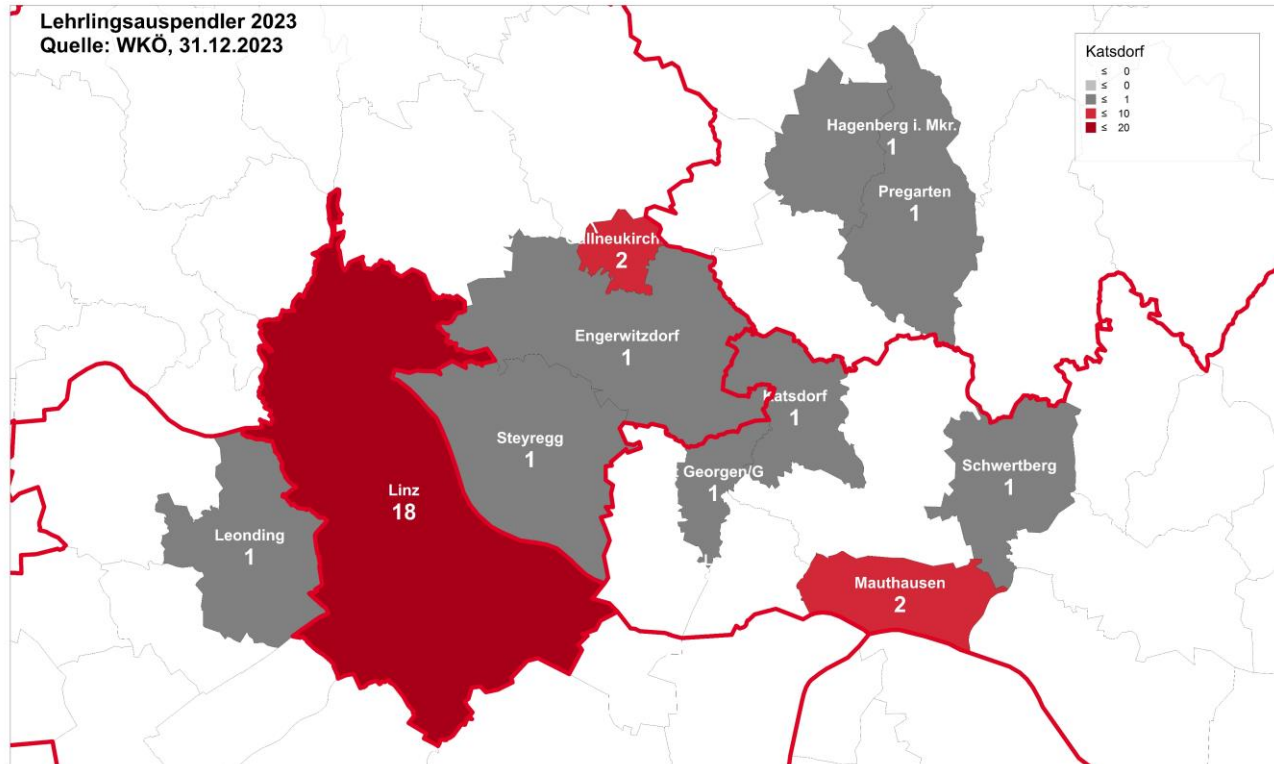
durchschnittliches Monatsnetto in € (12x)

Quelle Statistik Austria

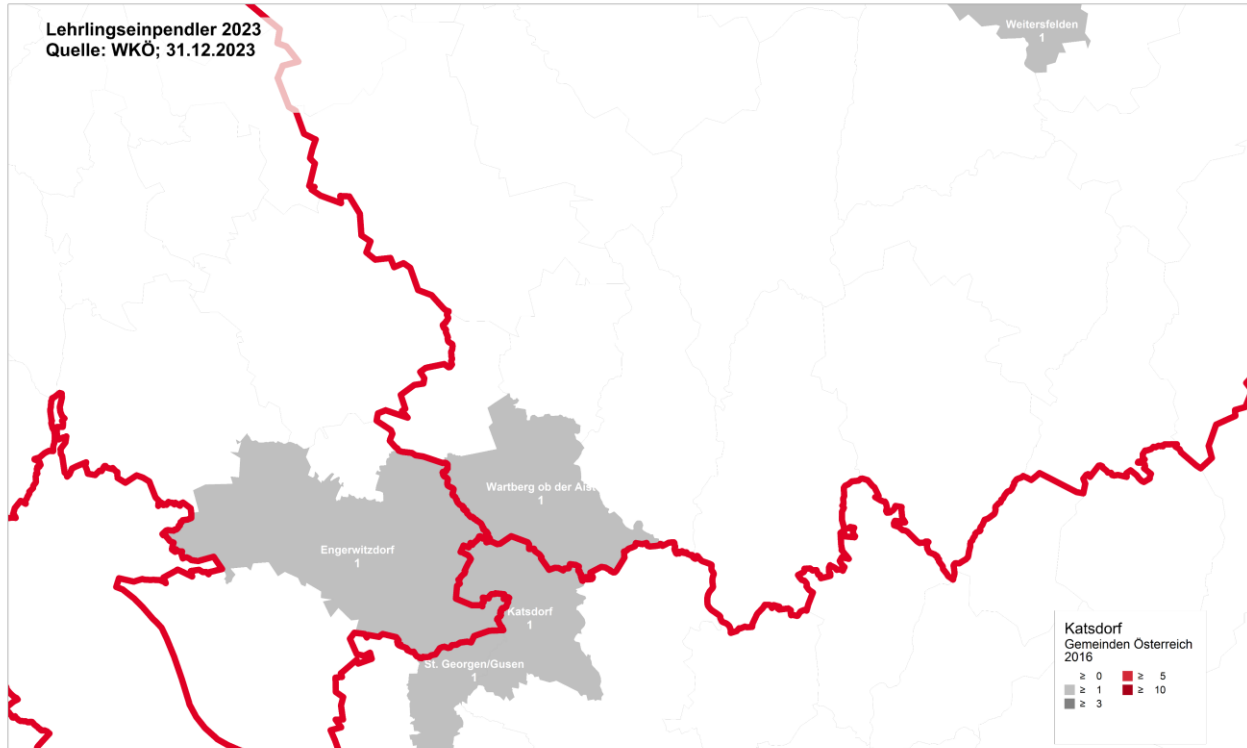


Einkommen am Wohnort

LEHRLINGSAUSPENDLER

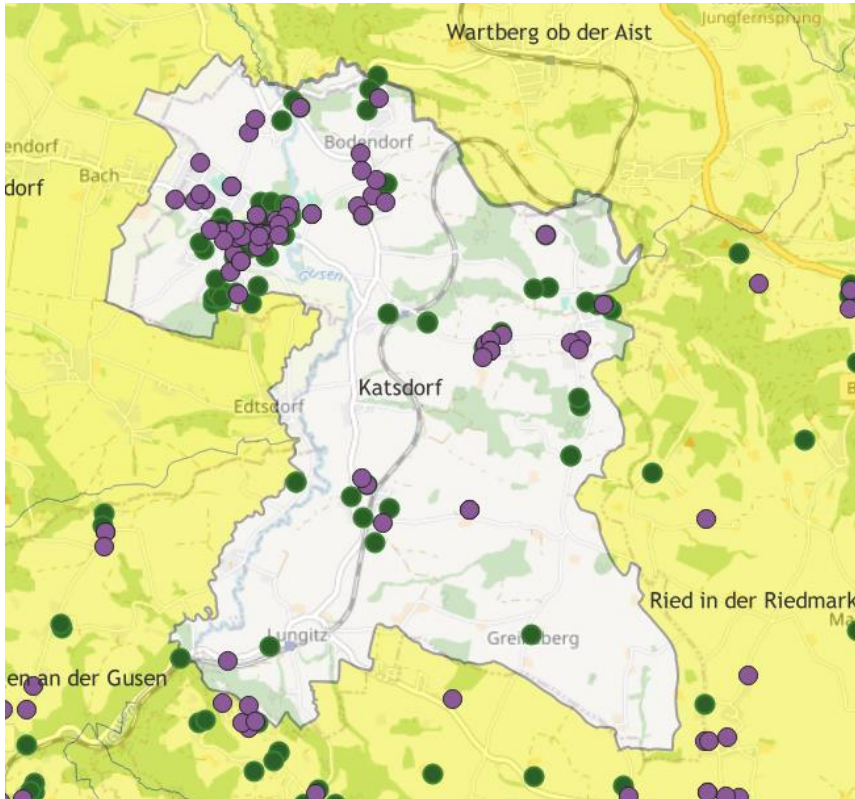


LEHRLINGSEINPENDLER

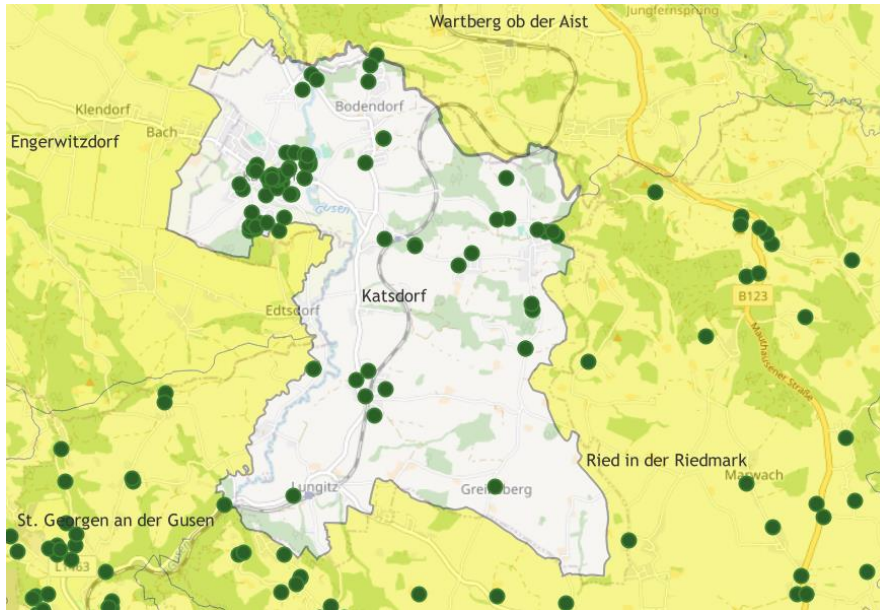


Wohnhafte Lehrlinge: 31
Davon Binnenpendler: 1
Auspender: 30
Einpendler: 4
**In der Gemeinde arbeitende
Lehrlinge: 5**
Zum Vergleich:
VZ2021 15 - 19 Jährige: 155

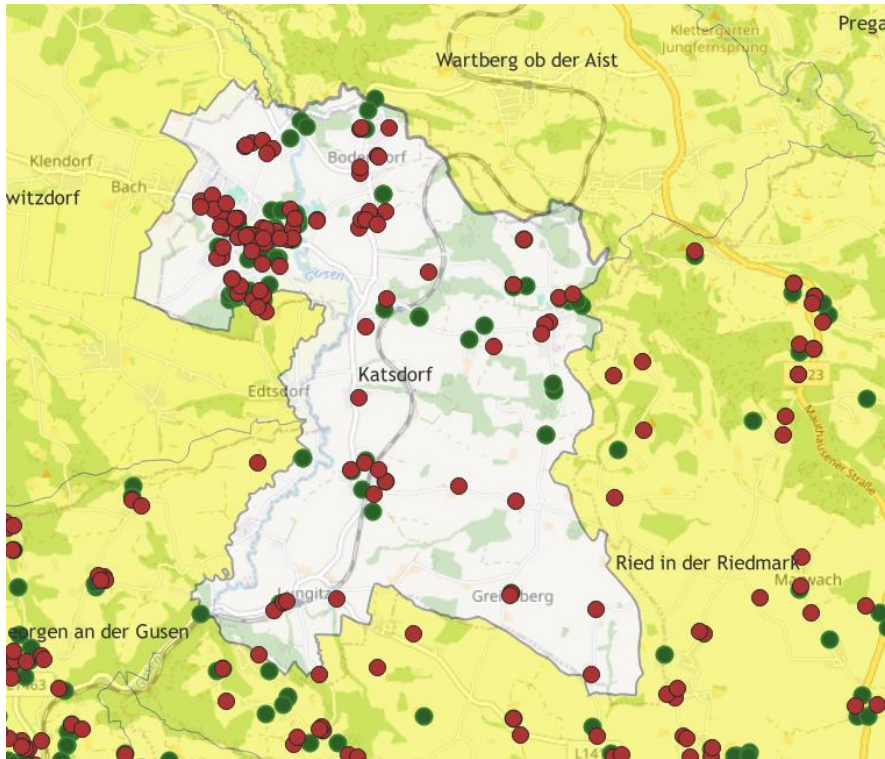
STANDORTE 2016



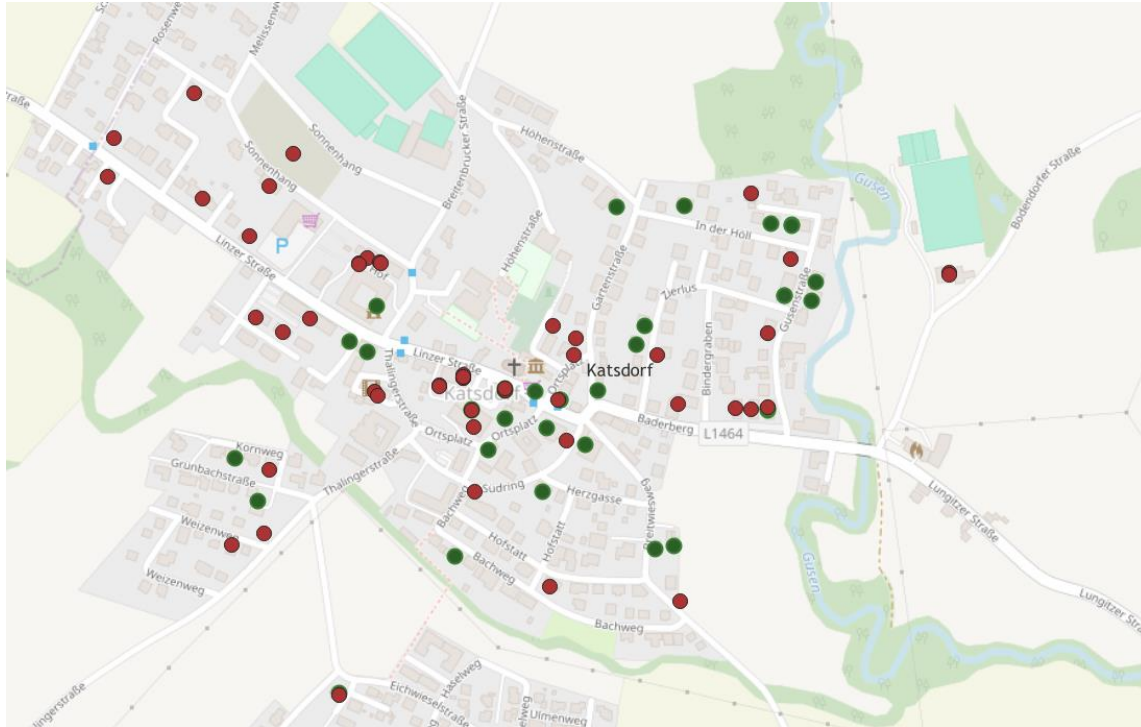
STANDORTE 2016 & 2024



STANDORTE 2024 GESAMT

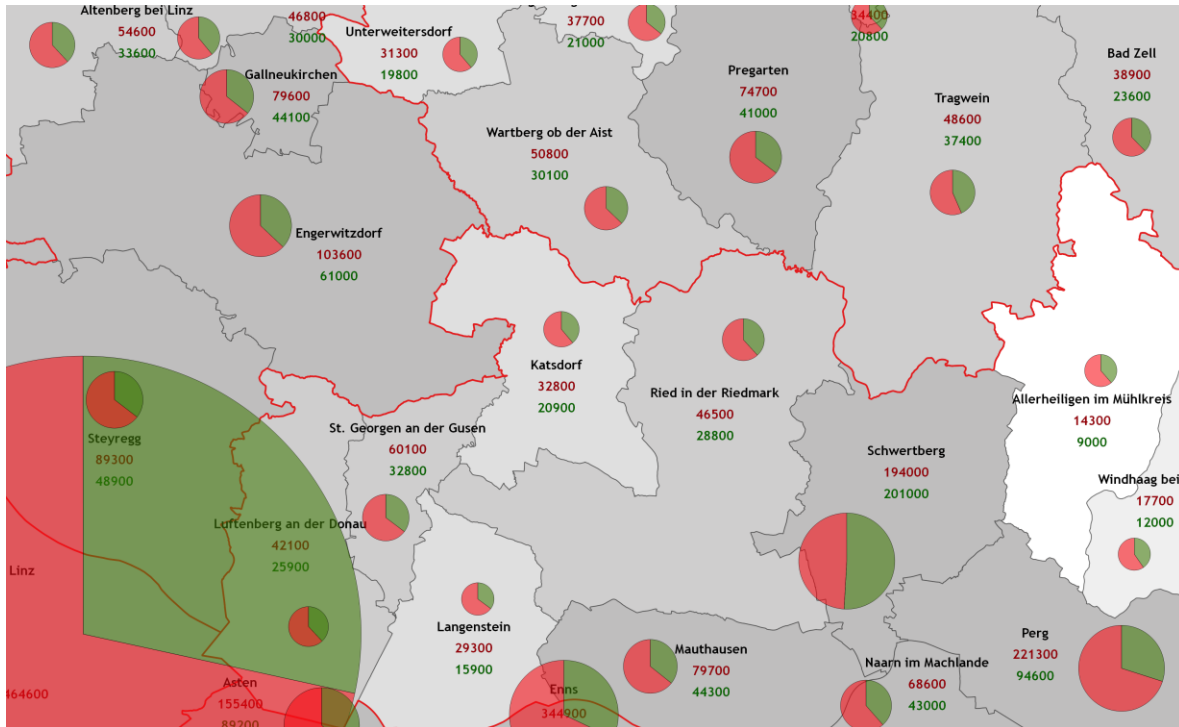


STANDORTE 2024 ZENTRUM



ALLES UNTERNEHMEN.

ENERGIEVERBRAUCH NACH ENERGIETRÄGERN



Gesamtenergie (MWh / a)

Stand: März 2022. Datengrundlagen für Heute: 2019.

Zeithorizont für Morgen: 2050

Quelle: Abart-Herisz 2022, Energiemosaik Austria

1400 - 23880

23880 - 37860

37860 - 59040

59040 - 110720

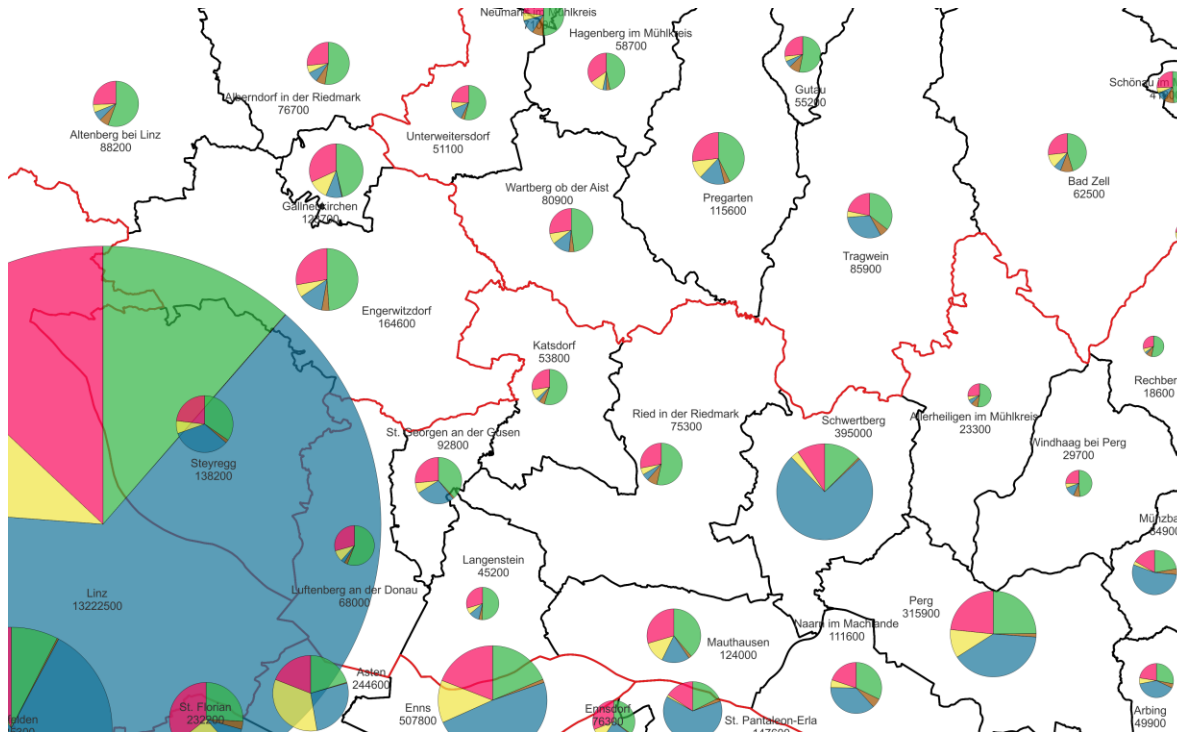
110720 - 13222500

Energieträger

■ Energieverbrauch fossil

■ Energieverbrauch erneuerbar

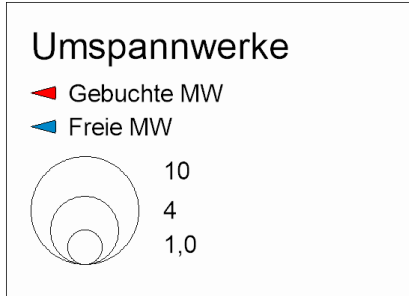
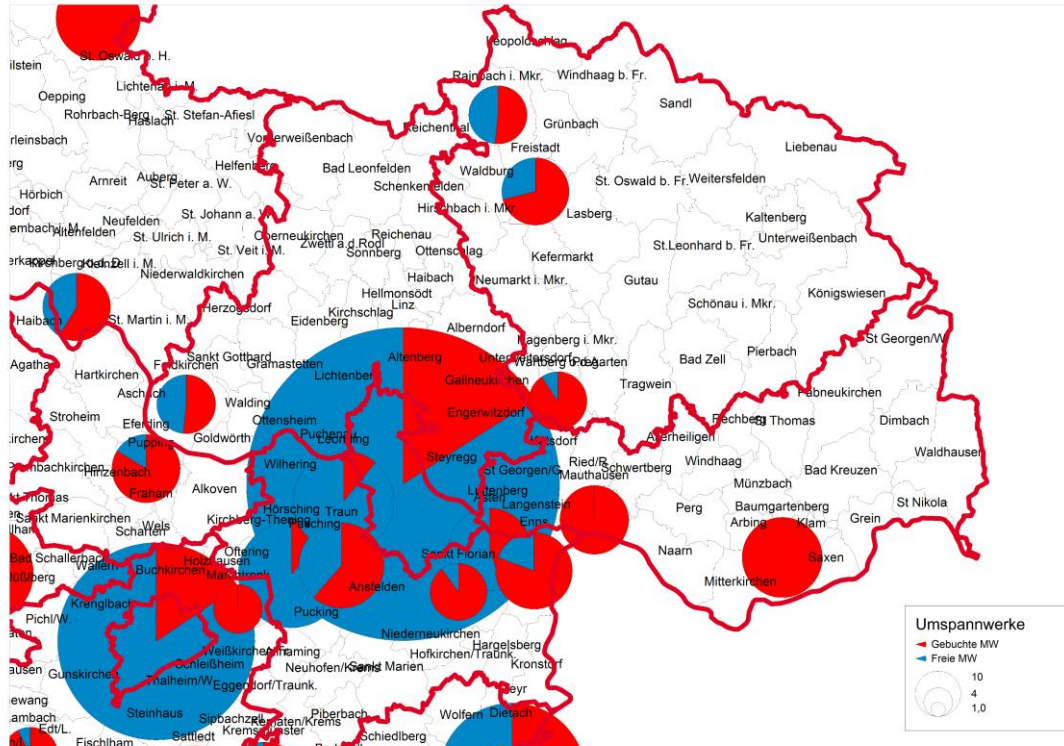
ENERGIEVERBRAUCH NACH VERBRAUCHSGRUPPEN



Stand: März 2022. Datengrundlagen für Heute: 2019.
 Zeithorizont für Morgen: 2050
 Quelle: Abart-Heriszt 2022, Energiemosaik Austria

- Energie Wohnen
- Energie Land und Forst
- Energie Industrie & Gewerbe
- Energie Dienstleistung
- Energie Mobilität

UMSPANNWERKE GEBUCHTE/FREIE MW



Energiegemeinschaften

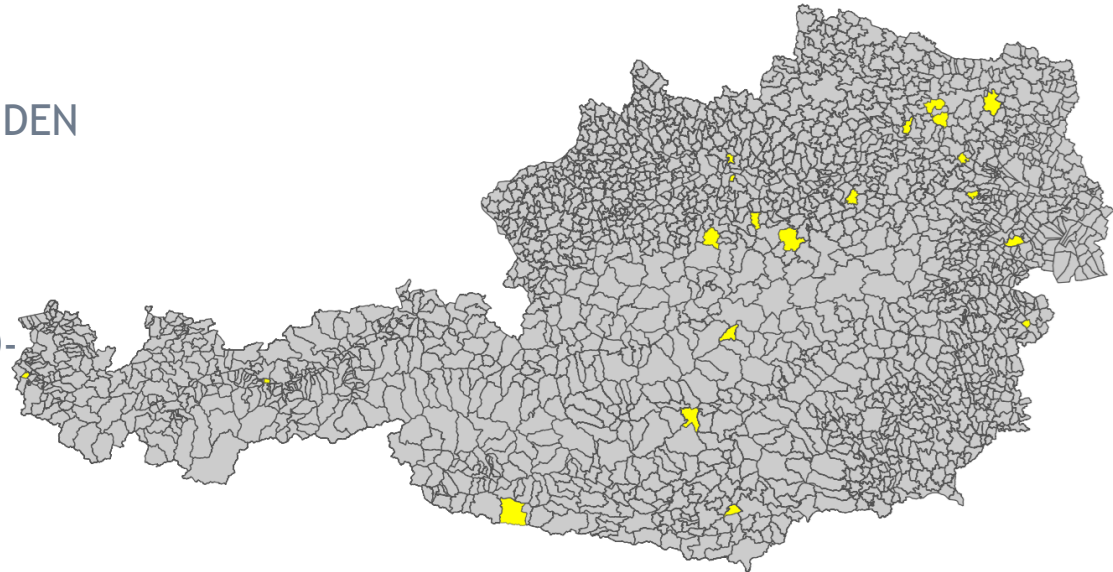
Quelle: Österreichische Koordinationsstelle für Energiegemeinschaften im Klima- und Energiefonds



BRANCHENMIXANALYSE ALS DISKUSSIONSGRUNDLAGE FÜR WIRTSCHAFTSENTWICKLUNG

WAS MACHEN WIR?

- WIR VERGLEICHEN MIT GEMEINDEN ÄHNLICHER GRÖßENORDNUNG
- VERGLICHEN WERDEN GEWERBESCHEINE IN DER WKO-SYSTEMATIK (FACHGRUPPEN, BERUFSGRUPPEN)



BRANCHENMIXANALYSE ALS DISKUSSIONSGRUNDLAGE FÜR WIRTSCHAFTSENTWICKLUNG

Gemeinde	Bevölkerung
10-Ennsdorf	3303
16-Poggersdorf	3304
47-Triebeben	3304
20-Kematen in Tirol	3305
74-Ernstbrunn	3310
4 -Hornstein	3312
13-Kaltenleutgeben	3315
20-Grafenegg	3315
64-Tulbing	3316
76-Göfis	3316
6 -Katsdorf	3318
17-Oberpullendorf	3328
7 -Kötschach-Mauthen	3341
64-Ybbsitz	3350
49-Mank	3358
38-Murau	3367
21-Großweikersdorf	3373
50-Ziersdorf	3373
17-Ternberg	3373
49-Seitenstetten	3379

FIRMENLISTE KATSDORF

FIRMENLISTE KATSDORF

Berufszweig	Ø 20 Gemeinden	Katsdorf	Differenz	
Werbeagentur		4,1	10,0	6,0
Erzeuger kunstgewerblicher Gegenstände		4,6	10,0	5,5
Versandhandel		3,0	8,0	5,0
Handelsgewerbe, die nicht einem anderen Hdl.-FV angehören		3,4	8,0	4,7
Baugewerbetreibender, eingeschr. auf ausführende Tätigkeiten		1,0	4,0	3,0
Lebens- und Sozialberater (Erährungsberater)		0,3	3,0	2,7
Masseure		3,4	6,0	2,7
Direktvertrieb		7,9	10,0	2,2
Lebens- und Sozialberater (psychologische Berater)		1,9	4,0	2,1
Filmproduktion, inkl. der Herstellung von Multimediaprod.		1,0	3,0	2,1
Gartenpflege bzw. eingeschränkte Gewerbeumfang		1,1	3,0	1,9
Humanenergetiker		9,3	11,0	1,7
Verarbeiter v.Obst- u.Gemüse inkl. Obst-u.Gemüsekonservierer		0,4	2,0	1,7
Abfallsammler und -behandler		0,6	2,0	1,4
Werbeartikelhandel		0,7	2,0	1,3
Tipgeber im Bereich der Versicherungsagenten		0,7	2,0	1,3
Restaurants		1,7	3,0	1,3

Berufszweig	Ø 20 Gemeinden	Katsdorf	Differenz
Friseure	3,6	2,0	-1,6
Einzelhandel mit KFZ-Bestandteilen,KFZ-Zubehör,Serviceeinr.	3,7	2,0	-1,7
Gasthöfe mit Beherbergung ab 9 Gästebetten	1,7	0,0	-1,7
Handel mit Medizinprodukten	2,8	1,0	-1,8
Gas- und Sanitärtechnik	2,9	1,0	-1,9
Fußpfleger	1,9	0,0	-1,9
selbständige Personenbetreuer	17,0	15,0	-2,0
Unternehmungen zur Wartung von KFZ (Serviceunternehmungen)	2,1	0,0	-2,1
Handel mit Maschinen und Präzisionswerkzeugen	2,1	0,0	-2,1
Modellieren von Fingernägeln (Nagelstudio)	2,2	0,0	-2,2
Buffets aller Art (einschließlich Tankstellenbuffets)	2,2	0,0	-2,2
Kraftfahrzeugtechnik	4,6	2,0	-2,6
Forstunternehmer	2,7	0,0	-2,7
Handel mit Holz	2,7	0,0	-2,7
Einzelhandel mit Lebensmitteln	5,8	3,0	-2,8
Hausbetreuungstätigkeiten (Hausbesorger, Hauservice)	4,9	2,0	-2,9
Handel mit Automobilen, Motorrädern inkl.Bereifung,Zubehör	8,4	3,0	-5,4

STANDORTOOE



Gewerbeimmobilien

Standorte ONLINE
suchen | analysieren | verkaufen | vermieten



- DIE ZENTRALE KOSTENLOSE **PLATTFORM FÜR DIE VERMITTLUNG VON GEWERBLICHEN IMMOBILIEN IN OÖ**
- BÜROS, HALLEN, GESCHÄFTSFLÄCHEN, BETRIEBSGRUNDSTÜCKE,...
- FÜR ANBIETER UND NACHFRAGENDE
- PUNKTGENAUE, DETAILLIERTE **STANDORT-ANALYSEN** AUF KNOPFDRUCK (IN ARBEIT)
- WWW.STANDORTOOE.AT



Gewerbeimmobilien

Standorte ONLINE
suchen | analysieren | verkaufen | vermieten

standortooe.at
Plattform für Gewerbeimmobilien



WKO
WIRTSCHAFTSKAMMER OBERÖSTERREICH

ALLES UNTERNEHMEN.

WKO
WIRTSCHAFTSKAMMER OBERÖSTERREICH
Perg

NETZWERKE JW/FIDW/COMPETENZ/POLITISCHE ORGANISATIONEN UND MARKETINGVEREINE

- JUNGE WIRTSCHAFT



- FRAU IN DER WIRTSCHAFT

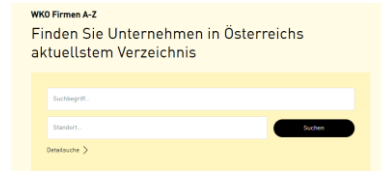


- COMPETENZ

- POLITISCHE ORGANISATIONEN UND MARKETINGVEREINE

ALS BETRIEB SICHTBAR WERDEN

- FIRMEN.WKO.AT



WKO Firmen A-Z
Finden Sie Unternehmen in Österreichs
aktuellem Verzeichnis

Suchbegriff:

Standort:

Detailsuche >

- WKO FIRMEN A-Z GEMEINDESEITEN (BUTTONS)

Unternehmen der Gemeinde
Das Firmen A-Z der WKO

- MADE IN MÜHLVIERTEL



IN KOMBINATION MIT ARBEITSMARKT

- AUSBILDUNGJETZT.AT



- LEHRPLATZINFO



- BERUFSINFORMATIONSMESSE 2024
15. & 16. NOVEMBER 2024 IN DER WKO PERG

- ICH WERDE ... UNTERNEHMENSPATENSCHAFT



WKOÖ LEISTUNGEN - ÜBERBLICK

- Arbeitsgerichtliche Vertretung
- Beratungsförderung ERFOLGPLUS
- Gefördertes Beratungsprogramm ÖKO-PLUS
- eMobility Online Ratgeber
- Exportberatung
- Exportdokumente
- Exportförderberatung
- Rechtsberatung
- Digitalisierungs.BERATUNG
- Gründer:innen Workshop
- DIGITAL STARTER 23
- Die Lehre & Duale Akademie
- Aus- und Weiterbildung
- Online Ratgeber EU-Taxonomie
- Förderung Attraktive Arbeitgeber

BERATUNGSFÖRDERUNG „ERFOLGPLUS“

ERFOLGPLUS bringt Beratungsknow-how und Förderung in KMUs.

Externe Fachleute (Unternehmensberater:innen, IT-Dienstleister:innen, Werbeagenturen) helfen Unternehmen Schwachstellen in bestimmten Themenfeldern zu erkennen und Verbesserungsschritte einzuleiten.

GEFÖRDERTES BERATUNGSPROGRAMM „ÖKO-PLUS“

ÖKO-PLUS ist ein 2-stufiges Förderprogramm, welches chronologisch durchlaufen werden muss. Ein Start mit Beratungsstufe 2 ist daher nicht möglich.

- **Beratungsstufe 1: Erst-Checks**
Mithilfe von geförderten Erst-Checks können die individuellen Potentiale des Unternehmens zur ökologischen Transformation aufgespürt werden.
- **Beratungsstufe 2: Umsetzungsberatung**
Durch die Unterstützung einer geförderten Umsetzungsberatung werden die entdeckten Potentiale aus dem Erst-Check in konkrete Projekte umgewandelt.

DIGITALISIERUNGS.BERATUNG

Digitalisierungs.BERATUNG - 50 Minuten kostenlose Erstberatung

Neutrale Expert:innen analysieren Digitalisierungspläne, geben Tipps und informieren zu Fördermöglichkeiten.

Drei Beratungsschwerpunkte stehen zur Auswahl:

- Digitale Markterschließung - Kunden online finden & binden
- Digitale Geschäftsprozesse - Prozesse digital schneller, effizienter und sicherer gestalten
- Sichere IT-Systeme/Cyber.Security - Schutz vor Datenverlust und Datendiebstahl

DIGITAL STARTER 24

Es werden **Digitalisierungsvorhaben** (Konzeption und Umsetzung) unterstützt, die zur Erhöhung der betrieblichen Wettbewerbsfähigkeit einen wesentlichen Beitrag leisten. Das Förderprogramm DIGITAL STARTER 24 teilt sich in zwei Programmlinien: **DigiPROJEKT-Basis** und **DigiPROJEKT-Intensiv**. Die Einreichung ist **nur in einer der beiden Programmlinien** möglich.

DigiPROJEKT-Basis (ab 5.000 Euro Gesamtprojektkosten)

- Automatisierung/Digitalisierung
- Datenmanagement/Künstliche Intelligenz
- Sichere IT-Systeme/Cyber-Security
- Digitale Markterschließung

ODER

DigiPROJEKT-Intensiv (ab 10.000 Euro Gesamtprojektkosten)

- Automatisierung/Digitalisierung
- Datenmanagement/Künstliche Intelligenz
- Sichere IT-Systeme/Cyber-Security

ONLINE-RATGEBER EU-TAXONOMIE

Das Online-Tool soll Unternehmen einen Überblick über die EU-Taxonomie verschaffen. Die EU-Taxonomie ist ein regulatorisches Klassifizierungssystem für nachhaltige Wirtschaftsaktivitäten. Um die Klima- und Energieziele der EU zu erreichen, müssen Investitionen in nachhaltige Projekte und Aktivitäten gelenkt werden. Eine klare Definition des Begriffs „nachhaltig“ ist daher erforderlich. Dafür wurde die EU-Taxonomie Verordnung geschaffen. Sie ist das gemeinsame Klassifizierungssystem für nachhaltige Wirtschaftstätigkeiten.

FÖRDERUNG ATTRAKTIVE ARBEITGEBER

Das **Service Attraktive Arbeitgeber** unterstützt mit seinem Angebot Unternehmen in OÖ, als Arbeitgeber (noch) attraktiver zu werden und wirksam nach außen aufzutreten. Mit der Förderung wird nach einer Analyse ein Maßnahmenplan erstellt und anschließend konkrete Schritte umgesetzt. Begleitet werden die Betriebe durch Expert:innen des Beratungspools Attraktive Arbeitgeber.

WEITERE FÖRDERUNGEN DER WKOÖ



Begleitung bei Unternehmensgründung- und übergabe



Unterstützung bei der Weiterentwicklung Ihres Unternehmens



Technologien für mehr Effizienz und Wirtschaftlichkeit



Förderungen für ein rechtlich sicheres Umfeld



Förderungen für mehr Produktivität in Ihrer Branche

Alle Förderungen



WIRTSCHAFTSKAMMER OBERÖSTERREICH
Perg