



22. Mai 2024

UNTERNEHMER:INNEN ABEND GREIN

REGIONALE PERSPEKTIVEN FÜR DIE WIRTSCHAFT

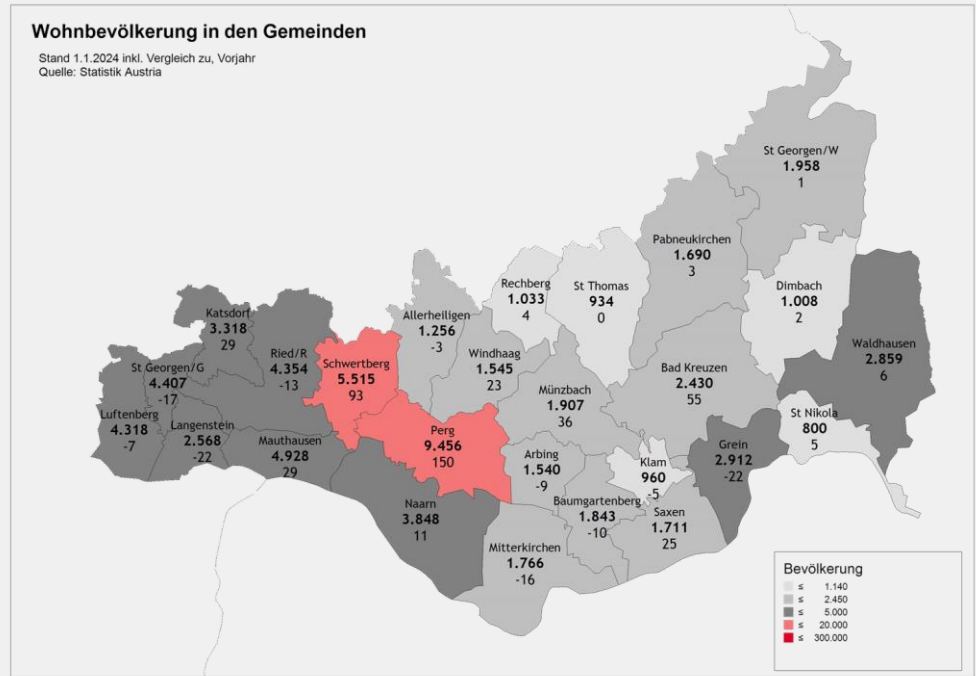
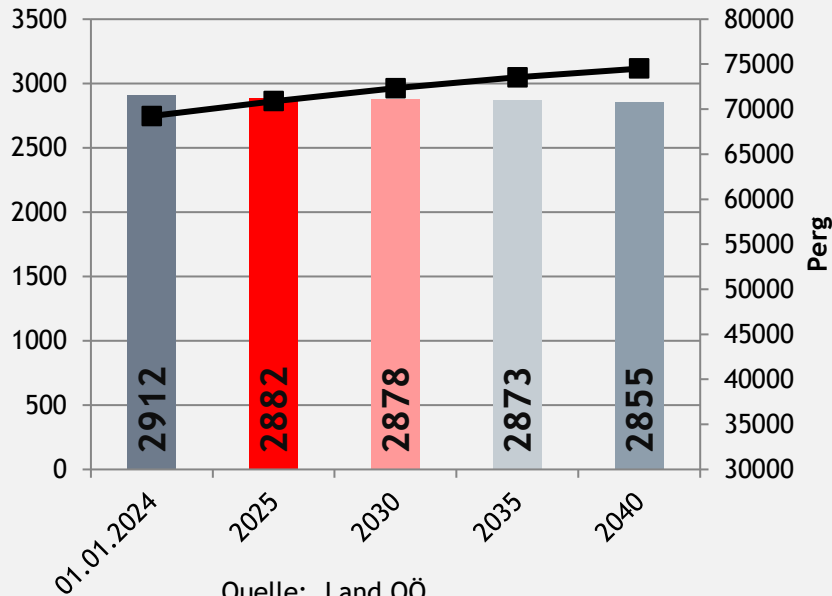


BEGRÜSSUNG

EVELINE GRABMANN

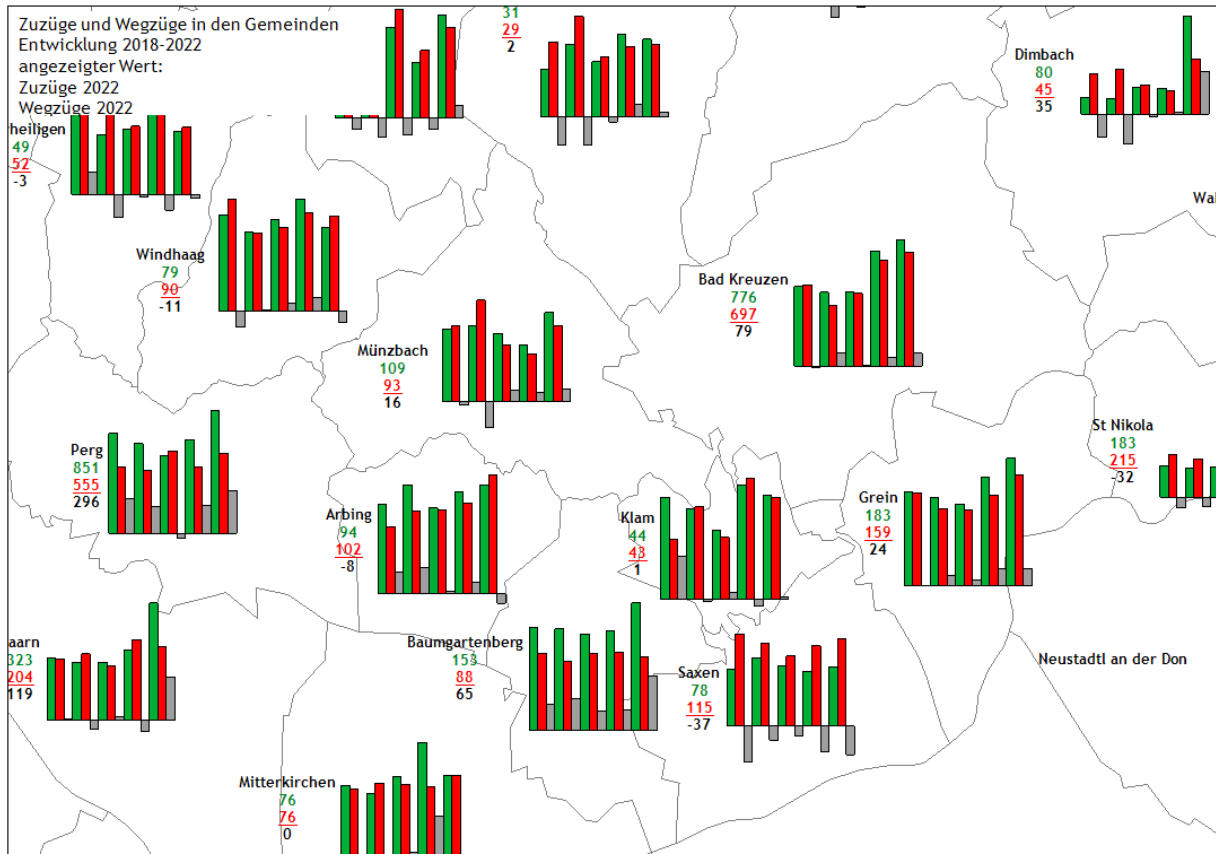
22. Mai 2024

BEVÖLKERUNGSPROGNOSE UND BEVÖLKERUNG AKTUELL IN GREIN



Zuzüge und Wegzüge in den Gemeinden

Quelle: Land OÖ

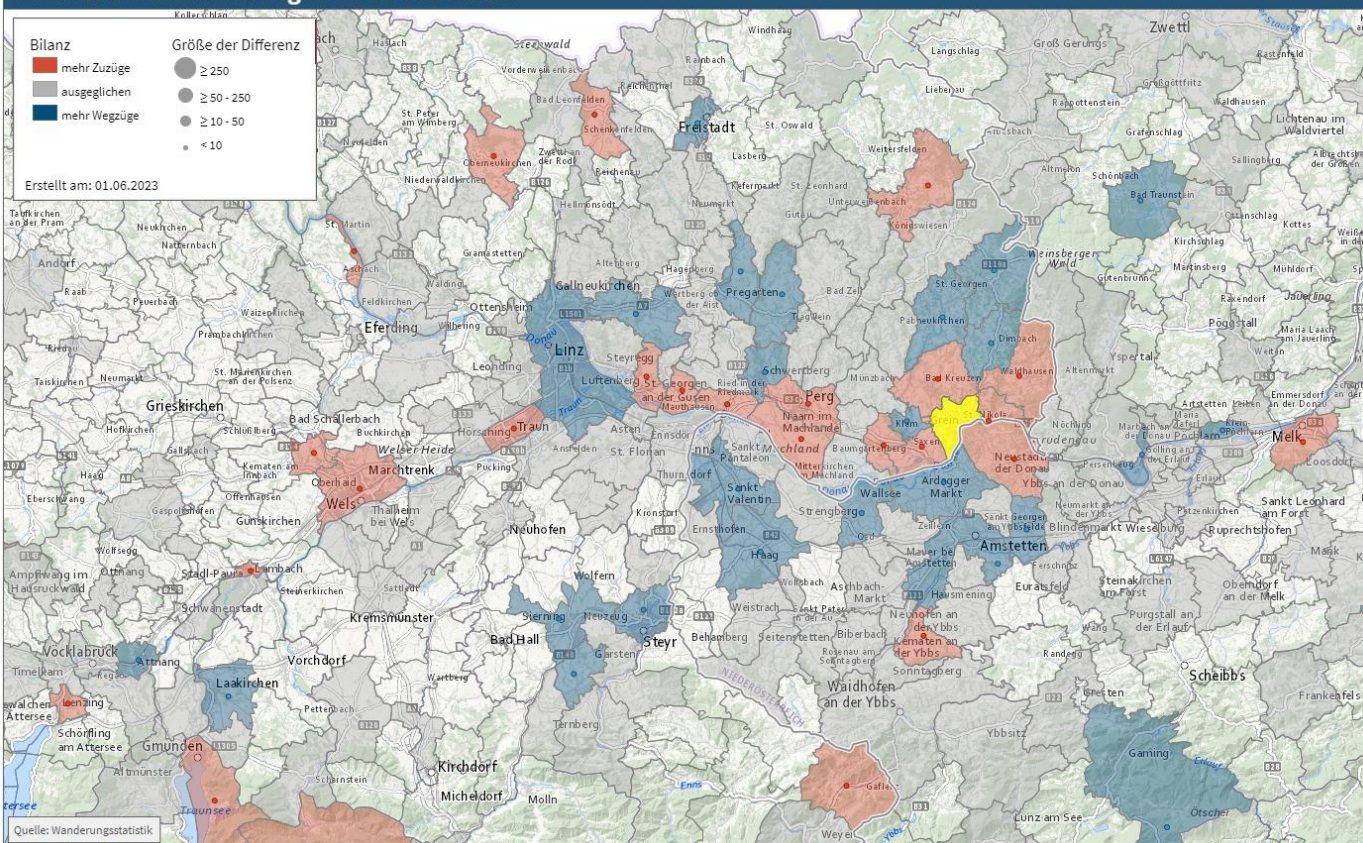


■ Zuzug
 ■ Wegzug
 ■ Saldo

Atlas der Binnenwanderungen Saldo Grein 2022

Quelle: STATatlas 

Atlas der Binnenwanderungen: Saldo Grein 2022



Bevölkerung 2022

2913

Innerhalb der
Gemeinde

64

Zuzüge

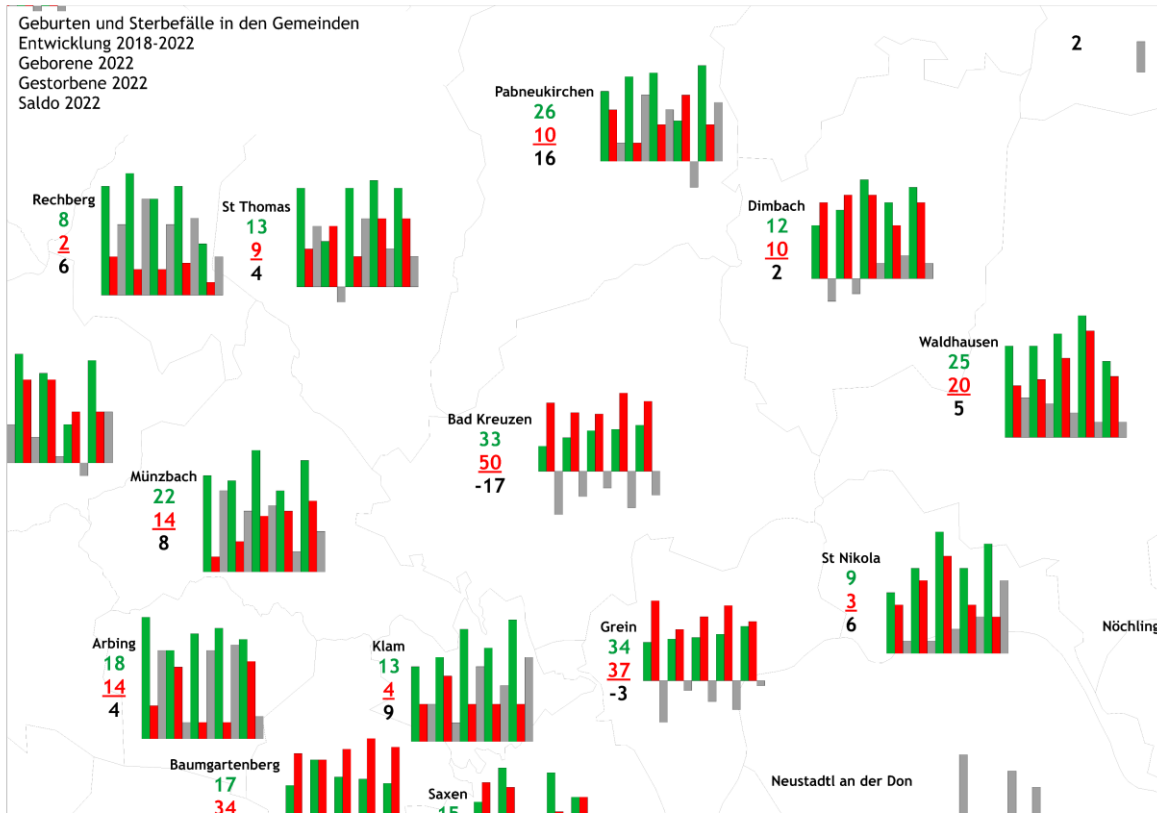
154

Wegzüge

136

Geburten und Sterbefälle in den Gemeinden

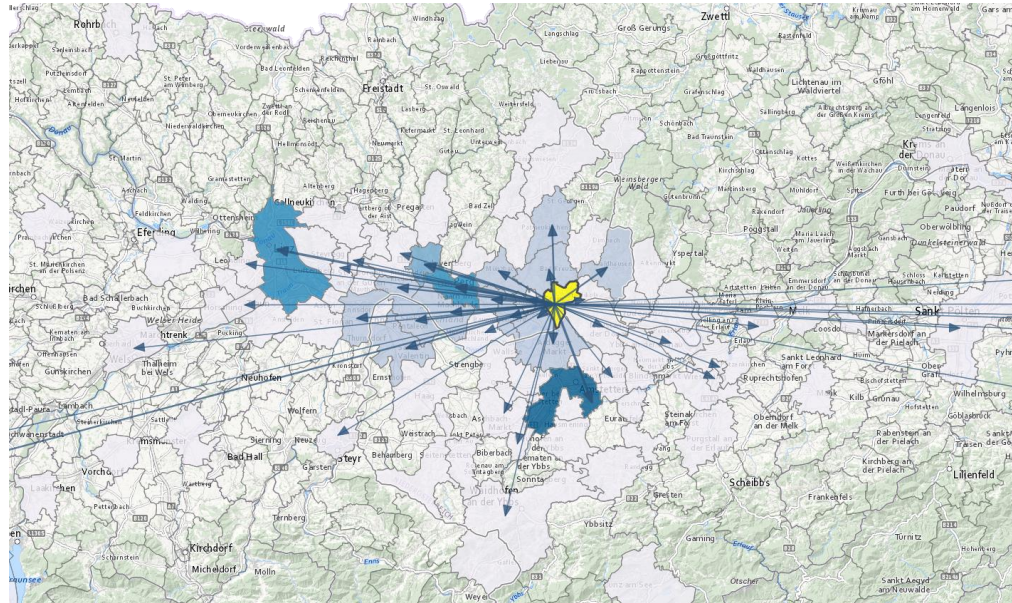
Quelle: Statistik Austria



Atlas der Erwerbsspendler:innen - Auspendler

Quelle: STATatlas 

Binnenpendler:innen	Einpendler:innen	Auspendler:innen	Bevölkerung
451	697	961	2926



Gemeinde	Anzahl
Amstetten	154
Linz	123
Perg	114
Schwertberg	57
Baumgartenberg	48
Bad Kreuzen	32
Vöcklabruck	29
Arbing	22
Naarn im Machlande	22
Enns	17

Atlas der Erwerbsspendler:innen - Einpendler

Quelle: STATatlas 

Binnenpendler:innen

451

Einpendler:innen

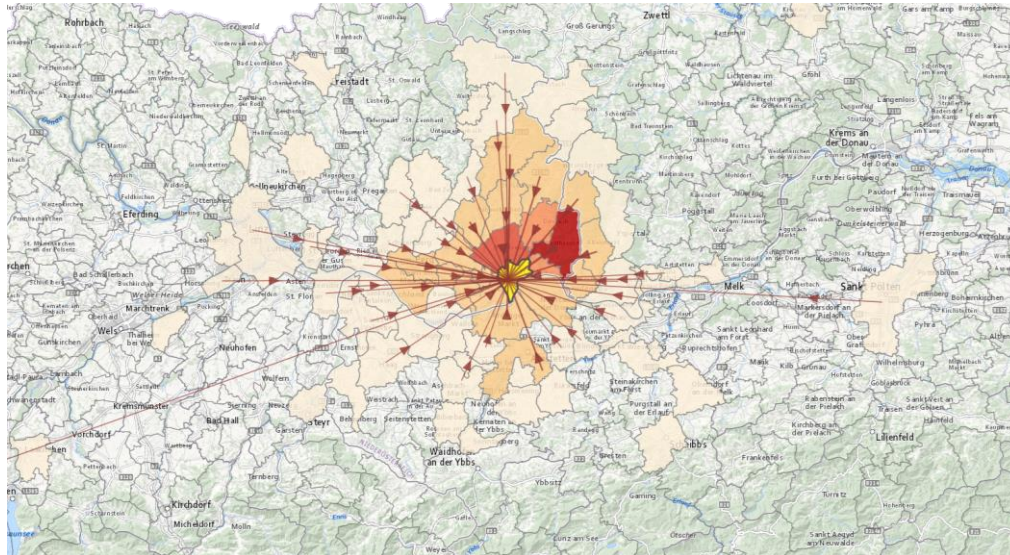
697

Auspendler:innen

961

Bevölkerung

2926



Einpendler:innen Top 10 Gemeinden - 31.10.2021

Waldhausen im Strudengau	107
Bad Kreuzen	91
Dimbach	41
St. Nikola an der Donau	38
Saxen	31
Ardagger	28
St. Georgen am Walde	25
Pabneukirchen	22
Perg	22
Klam	19

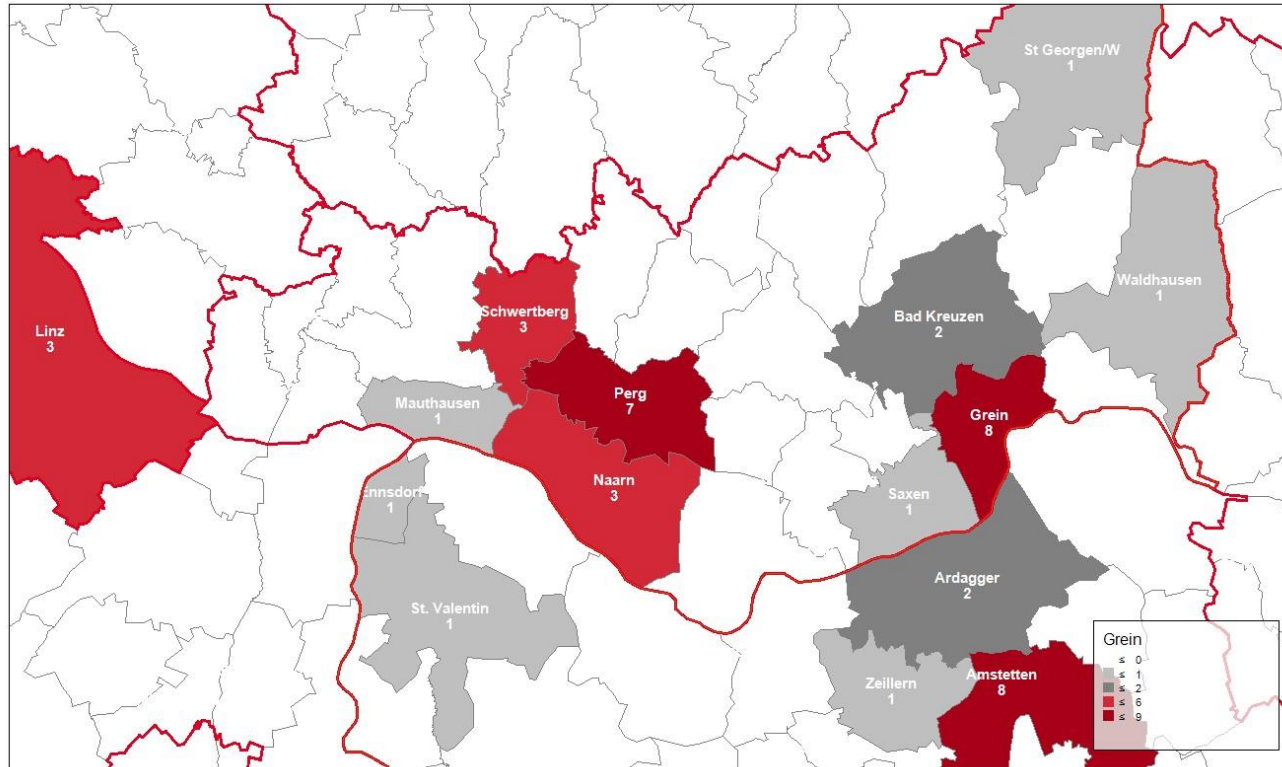
Straßenverkehrsunfälle 2023 mit Personenschaden

Quelle: STATatlas 

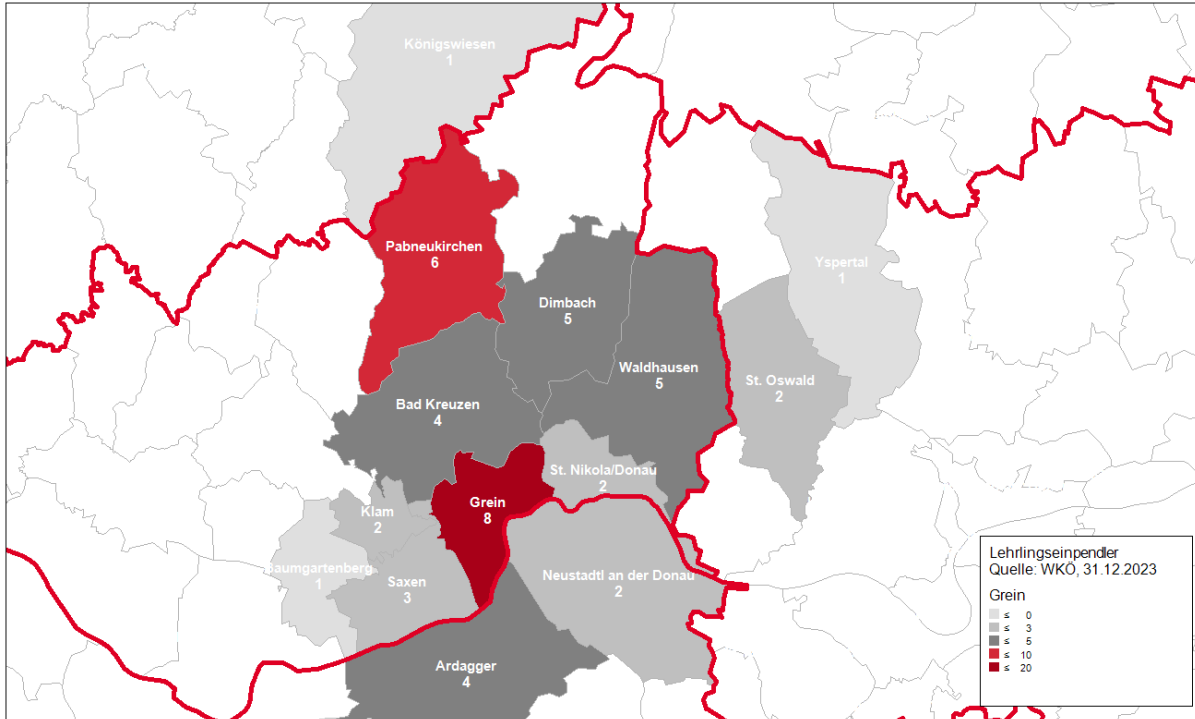


- nur Pkw-Beteiligung
- ◆ nur Motorrad-Beteiligung (inkl. Leicht- und Kleinmotorrad)
- nur Fahrrad Beteiligung
- ▲ gemischte oder sonstige Beteiligung

LEHRLINGSAUSPENDLER



LEHRLINGSEINPENDLER



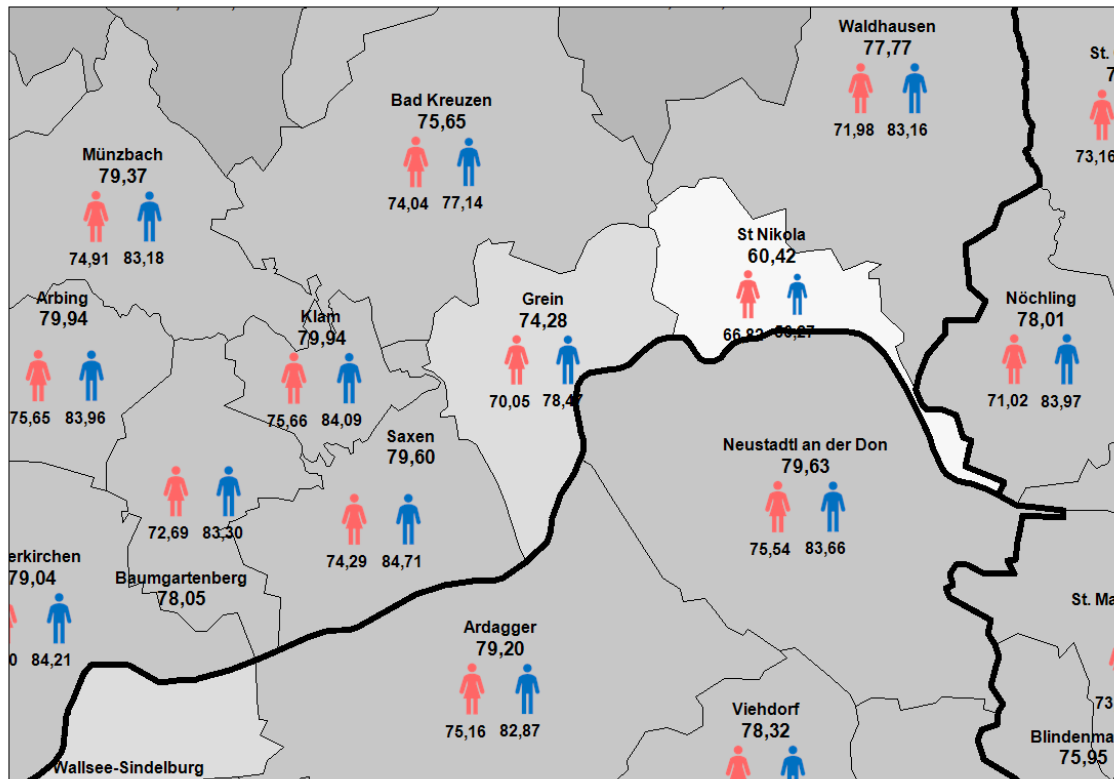
Wohnhafte Lehrlinge: 43
Davon Binnenpendler: 8
Auspendler: 35
Einpendler: 39
In der Gemeinde arbeitende
Lehrlinge: 47
Zum Vergleich:
VZ2021 15 - 19 Jährige: 70

Anteil der Erwerbstätigen von 15-64 Jahre in %

ERWERBSTÄTIGENQUOTE

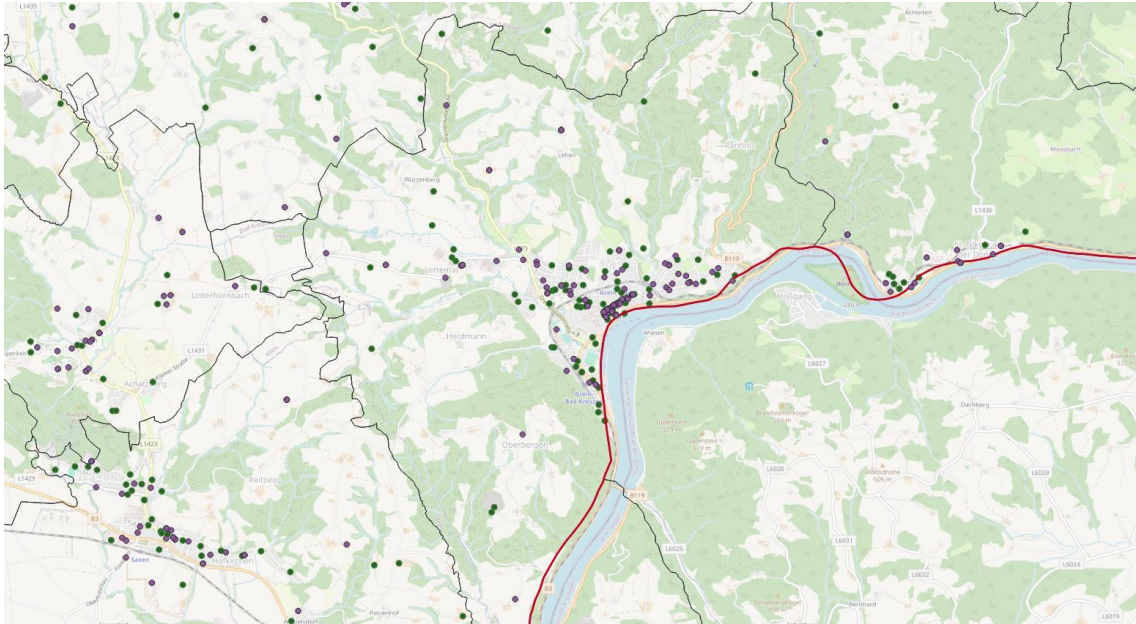
Frauen %

Männer %

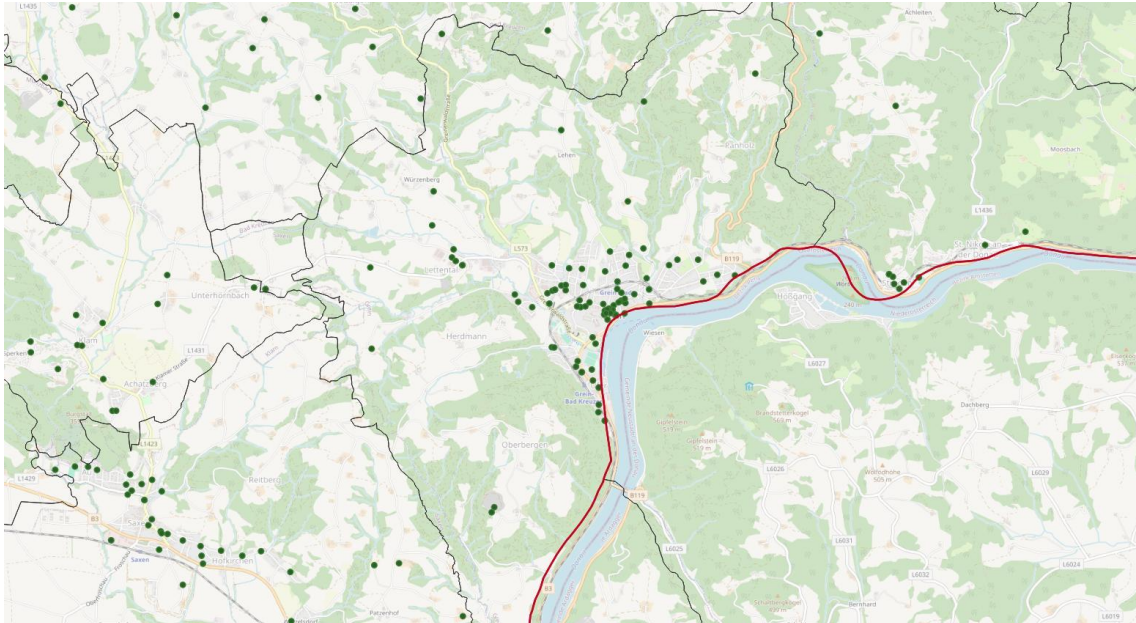


Geschlecht	Gesamt	Frauen	Männer
Land- und Forstwirtschaft	53	28	25
Bergbau	6	1	5
Herstellung von Waren	282	64	218
Energieversorgung	6	3	3
Wasserversorgung und Abfallentsorgung	10	4	6
Bau	164	27	137
Handel	222	123	99
Verkehr	65	20	45
Beherbergung und Gastronomie	62	47	15
Information und Kommunikation	22	8	14
Finanz- und Versicherungsleistungen	26	15	11
Grundstücks- und Wohnungswesen	22	11	11
Freiberufliche/technische Dienstleistungen	67	30	37
Sonstige wirtschaftliche Dienstleistungen	44	18	26
Öffentliche Verwaltung	94	55	39
Erziehung und Unterricht	84	66	18
Gesundheits- und Sozialwesen	164	126	38
Kunst, Unterhaltung und Erholung	10	5	5
Sonstige Dienstleistungen	27	22	5
Private Haushalte	1	1	0
Exterritoriale Organisationen	0	0	0
Unbekannte Wirtschaftstätigkeit	5	1	4

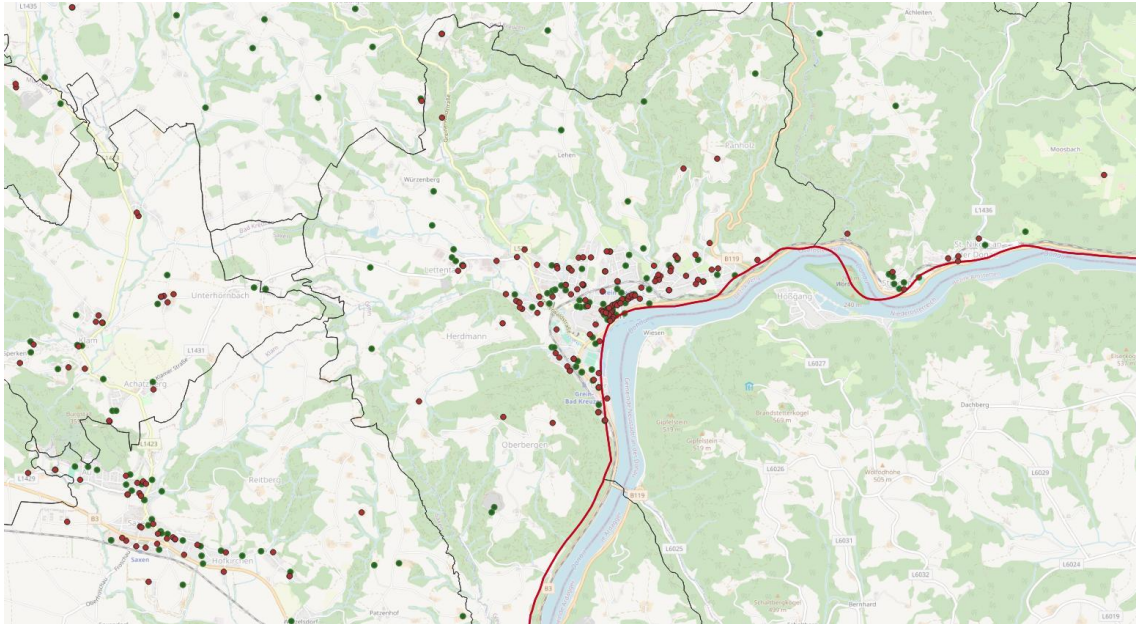
STANDORTE 2016



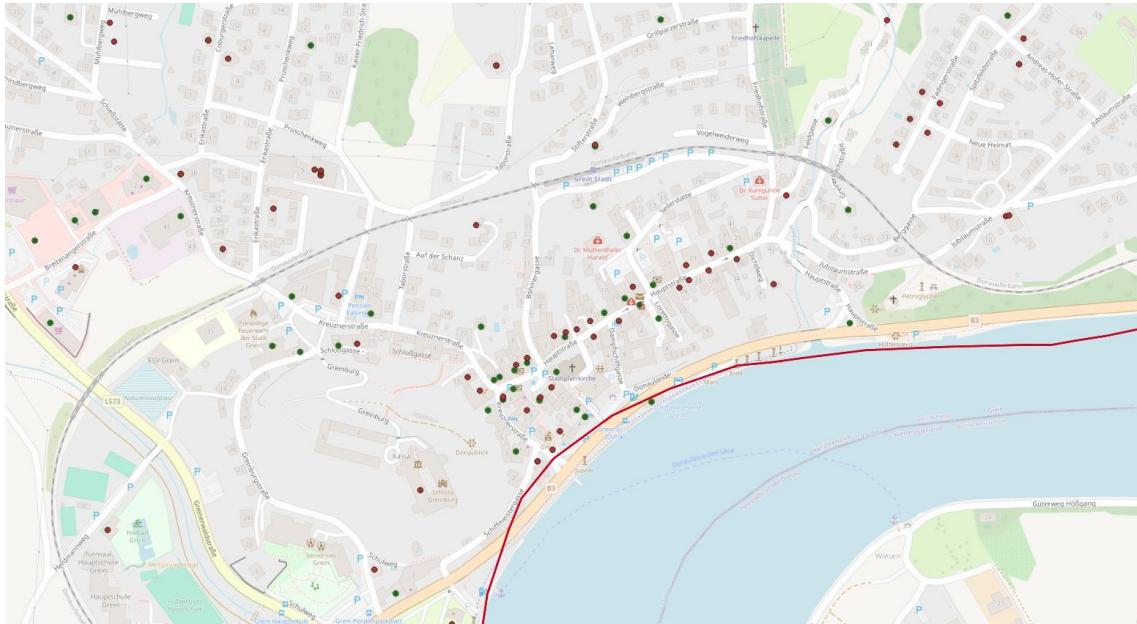
STANDORTE 2016 & 2024



STANDORTE 2024 GESAMT



STANDORTE 2024 INNENSTADT

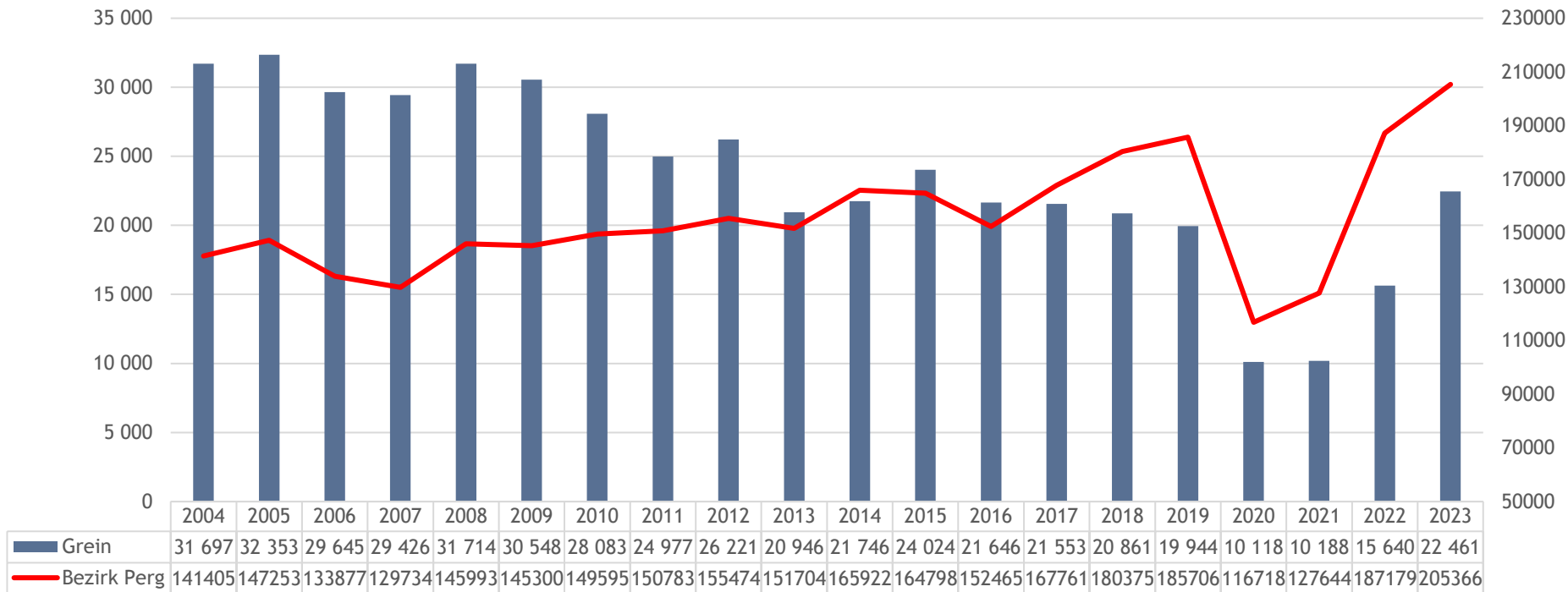


ALLES UNTERNEHMEN.

Übernachtungen seit 2004

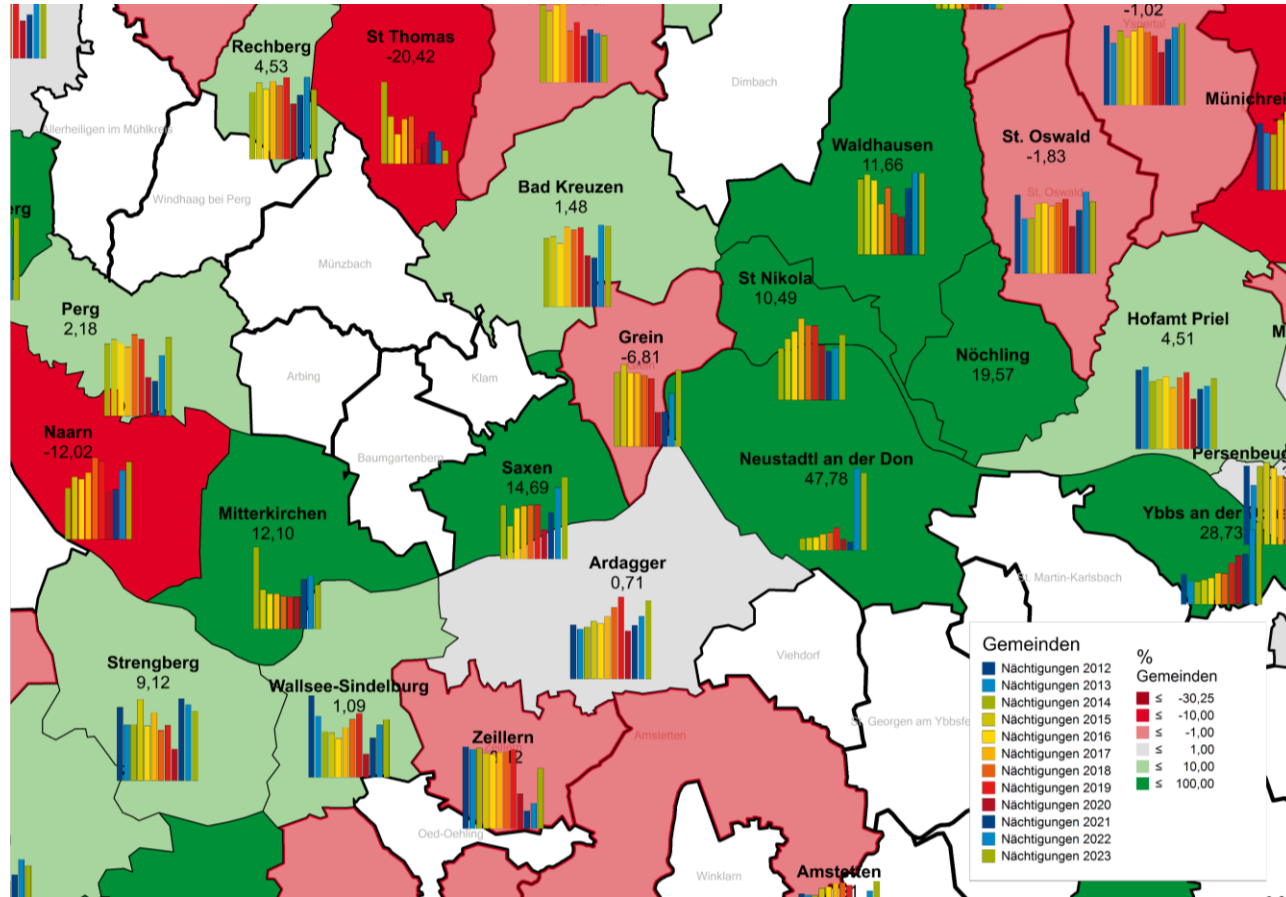
Quelle: Statistik Austria

Nächtigungen 2004 - 2023



Durchschnittliches jährliches Übernachtungswachstum der letzten 5 Jahre

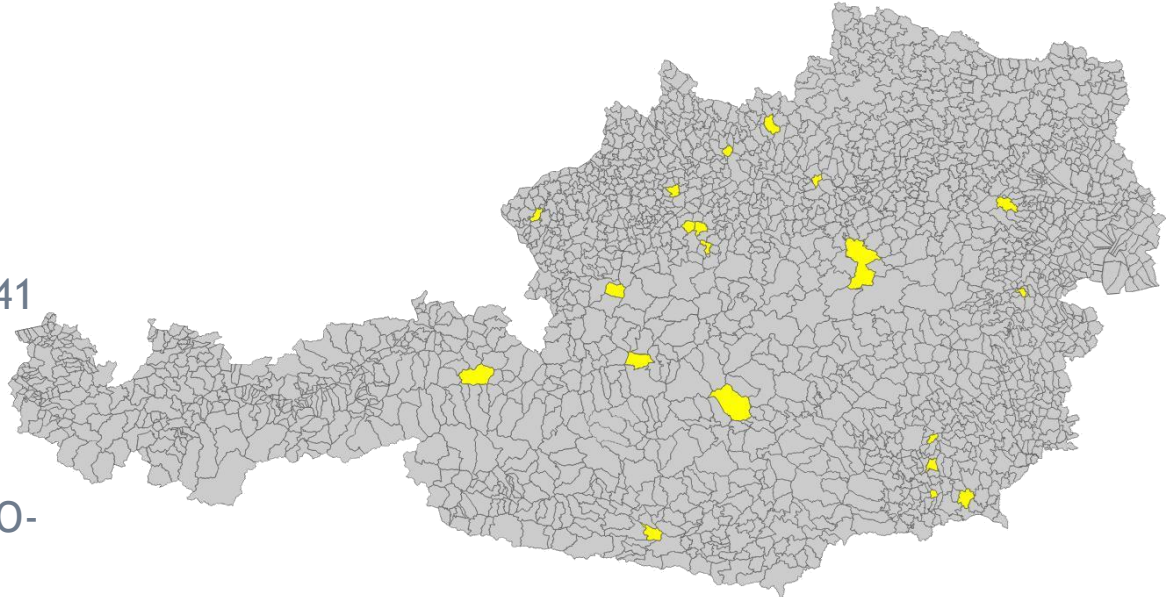
Quelle: Statistik Austria



BRANCHENMIXANALYSE ALS DISKUSSIONSGRUNDLAGE FÜR WIRTSCHAFTSENTWICKLUNG

WAS MACHEN WIR?

- WIR VERGLEICHEN GREIN MIT GEMEINDEN ÄHNLICHER GRÖßENORDNUNG (2882 - 2941 EINWOHNER)
- VERGLICHEN WERDEN GEWERBESCHEINE IN DER WKO-SYSTEMATIK (FACHGRUPPEN, BERUFSGRUPPEN)



BRANCHENMIXANALYSE ALS DISKUSSIONSGRUNDLAGE FÜR WIRTSCHAFTSENTWICKLUNG

Gemeinde	Bevölkerung
28-Laßnitzhöhe	2882
12-Gralla	2886
14-Lichtenberg	2890
88-St. Peter am Ottersbach	2897
17-St. Wolfgang im Salzkammergut	2902
9 -Lasberg	2903
7 -Gaming	2909
5 -Eberstalzell	2909
18-Saalbach-Hinterglemm	2909
26-Weißenstein	2910
5 -Grein	2912
22-Wienerwald	2913
13-Ramsau am Dachstein	2918
17-Schlierbach	2921
40-Oberwölz	2921
52-Heiligenkreuz am Waasen	2923
13-Ried im Traunkreis	2927
16-Pichl bei Wels	2935
38-Pitten	2939
6 -Eggelsberg	2941

FIRMENLISTE GREIN

FIRMENLISTE GREIN

Berufszweig	Durchschnitt 20 Gemeinden	Grein	Differenz	
selbständige Personenbetreuer		23	160	137,40
freie Gewerbe Verabreich.v.Speisen u.Ausschank v.Getränken		2	8	6,30
Einzelhandel mit Lebensmitteln		5	11	5,90
Kraftfahrzeugtechnik		4	8	4,30
Einzelhandel mit KFZ-Bestandteilen,KFZ-Zubehör,Serviceeinr.		3	7	4,05
Humanenergetiker		10	14	3,90
Handel mit Reifen		2	5	3,15
Handel mit Automobilen, Motorrädern inkl.Bereifung,Zubehör		5	8	2,70
Friseure		4	6	2,45
Metalltechnik für Land- und Baumaschinen		1	3	2,35
Elektrotechnik		1	3	2,35
Handel mit Baustoffen		3	5	2,05
Lebensraum-Consulting		1	3	1,90
Bilanzbuchhaltung nach BibuG		1	3	1,85
Installationstechnik		0	2	1,75
Werbegrafik-Designer		1	3	1,70
Bodenleger (umfassend Bodenleger, Belagsverleger, usw.)		0	2	1,70
Bedrucken von Web-, Strick- und Wirkwaren		0	2	1,70
Handel mit Antiquitäten, Gemälden, Kunstgegenständen		0	2	1,70
Werbeartikelhandel		0	2	1,60
Abfallsammler und -behandler		0	2	1,60
Handel mit Computern und Computersystemen		1	3	1,55
Kosmetiker		2	3	1,50
Tischler		5	6	1,45
Kaffeerestaurants		2	3	1,40

Handel mit Medizinprodukten	2	3	1,35
Vermieten von KFZ ohne Beistellung eines Lenkers	2	3	1,15
Handel mit Raumausstattungswaren und Heimtextilien	1	2	1,15
Erdbau	2	3	1,10
Fußpfleger	2	3	1,05
Immobilienmakler	1	2	1,05
Vers.makler sowie Berater in Versicherungsangelegenheiten	1	2	1,05
Kaffeehäuser	3	4	1,05
Hörakustiker	0	1	0,95
sonstige holzverarbeitende Industrie	0	1	0,95
Eissalons	0	1	0,95
Kino-Betriebe, die den Filmbezugsbedingungen unterliegen	0	1	0,95
Forst- und Holzwirtschaft	0	1	0,95
Erzeuger orthopädischer Schuhe	0	1	0,90
Fahrschulen	0	1	0,90
Vermietung von Booten bis 12 m Länge auf Binnengewässern	0	1	0,90
Bausparvermittler	0	1	0,90
Werbungsvertreter	0	1	0,90
Forstunternehmer	3	4	0,90
Modellieren von Fingernägeln (Nagelstudio)	1	2	0,90
Hafner (Ofensetzer)	0	1	0,85
Kreditgenossenschaften nach dem System Schulze-Delitzsch	0	1	0,85
Kaffeeconditoreien	0	1	0,85
Augenoptiker	0	1	0,80
Rauchfangkehrer	0	1	0,80
Visagisten	0	1	0,75

Berufsweig	Durchschnitt 20 Gemeinden	Grein	Differenz	
Filmproduktion, inkl. der Herstellung von Multimediaprod.		1	0	-0,95
Handel mit Maschinen und Präzisionswerkzeugen		1	0	-0,95
Kehr-, Wasch- und Räumdienste, Winterdienste		2	1	-1,00
Spengler		1	0	-1,00
Fitnesstrainer		1	0	-1,00
Maler und Anstreicher		1	0	-1,05
Freies Beherbergungsgewerbe (bis 10 Betten)		1	0	-1,10
Lebens- und Sozialberater (psychologische Berater)		2	1	-1,15
Organisation und Vermittlung von Veranstaltungen, Kongressen		2	1	-1,15
Unternehmensberatung		6	5	-1,20
Tierpflegesalons, Tierpensionen, Tierbetreuer u. Tiertrainer		1	0	-1,45
Imbissstuben, Jausenstationen, Milchtrinkstuben		2	0	-1,50
Erdbeweger (Deichgräber)		3	1	-1,75
IT-Dienstleistung		8	6	-2,00
Appartementshäuser, Ferienwohnungen, Feriendörfer		3	1	-2,00
Bars, Tanzlokale, Diskotheken, Clubbinglounges		2	0	-2,00
Restaurants		3	1	-2,05
alle sonstigen Gewerbe- und Handwerksunternehmungen		2	0	-2,15
Erzeuger kunstgewerblicher Gegenstände		4	1	-2,60
Gästewagengewerbe		4	1	-2,80
Hausbetreuungstätigkeiten (Hausbesorger, Hausservice)		3	0	-3,15
Direktvertrieb		8	5	-3,15
Berufsfotografen		3	0	-3,20
Werbeagentur		5	2	-3,30
Pensionen		5	0	-4,95
Hotels		7	0	-7,00

Berufszweig	Durchschnitt 20 Gemeinden	Grein	Differenz
Büroservice		1	0 -0,60
Heizungstechnik		2	1 -0,60
Elektrotechniker		3	2 -0,65
Frühstückspensionen		3	2 -0,65
Verleiher von Baumaschinen		1	0 -0,65
Errichtung, Vermietung u. Betreuung v. Beleuchtung, Beschallung		1	0 -0,65
Bäcker		1	0 -0,65
Tippgeber im Bereich der Versicherungsagenten		1	0 -0,65
Reisebüros mit vollem Berechtigungsumfang		1	0 -0,65
Anbieten persönlicher Dienste - Platzdienstgewerbe		1	0 -0,65
Maschinenbau		1	0 -0,65
Platten- und Fliesenleger		1	0 -0,70
Errichter von Alarmanlagen, Sicherheitseinrichtungen		1	0 -0,75
Export-, Import-, Transit- und Binnenmarkthandel		1	0 -0,75
Vermietung von Fahrrädern u. Sportartikeln oder Sportgeräten		1	0 -0,75
Lieferküchen, Partyservice, Catering, Mietkoch		1	0 -0,75
Gasthäuser		4	3 -0,80
Buchmacher, Totalisateure, Wettkommissäre (Wettbüros)		1	0 -0,80
Kleidermacher		1	0 -0,85
Gasthöfe mit Beherbergung ab 9 Gästebetten		3	2 -0,85
Massagen nach ganzheitlich in sich geschlossenen Systemen		1	0 -0,90
Handel mit Möbeln, Büromöbeln		1	0 -0,90
Unternehmungen zur Wartung von KFZ (Serviceunternehmungen)		2	1 -0,95
Mechatroniker für Elektromaschinenbau und Automatisierung		1	0 -0,95
Landschaftsgärtner (Garten- und Grünflächengestalter)		1	0 -0,95
Zeichenbüros (Zeichnungen nach vollständig vorgegeb. Angaben)		1	0 -0,95

STANDORTOOE



Gewerbeimmobilien

Standorte ONLINE
suchen | analysieren | verkaufen | vermieten



- DIE ZENTRALE KOSTENLOSE **PLATTFORM FÜR DIE VERMITTLUNG VON GEWERBLICHEN IMMOBILIEN IN OÖ**
- BÜROS, HALLEN, GESCHÄFTSFLÄCHEN, BETRIEBSGRUNDSTÜCKE,...
- FÜR ANBIETER UND NACHFRAGENDE
- PUNKTGENAUE, DETAILLIERTE **STANDORT-ANALYSEN** AUF KNOPFDRUCK (IN ARBEIT)
- WWW.STANDORTOOE.AT



Gewerbeimmobilien

Standorte ONLINE
suchen | analysieren | verkaufen | vermieten

standortooe.at
Plattform für Gewerbeimmobilien



ALLES UNTERNEHMEN.



NETZWERKE JW/FIDW/COMPETENZ/POLITISCHE ORGANISATIONEN UND MARKETINGVEREINE

- JUNGE WIRTSCHAFT



- FRAU IN DER WIRTSCHAFT

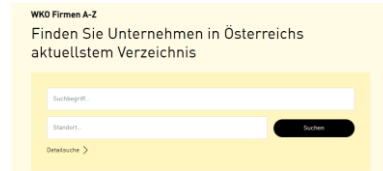


- COMPETENZ

- POLITISCHE ORGANISATIONEN UND MARKETINGVEREINE

ALS BETRIEB SICHTBAR WERDEN

- FIRMEN.WKO.AT



WKO Firmen A-Z
Finden Sie Unternehmen in Österreichs
aktuellem Verzeichnis

Suchbegriff:

Standort:

Detailsuche >

- WKO FIRMEN A-Z GEMEINDESEITEN (BUTTONS)

Unternehmen der Gemeinde
Das Firmen A-Z der WKO

- MADE IN MÜHLVIERTEL



IN KOMBINATION MIT ARBEITSMARKT

- [AUSBILDUNGJETZT.AT](https://www.ausbildungjetzt.at)



- [LEHRPLATZINFO](https://www.lehrplatzinfo.at)



- [BERUFSINFORMATIONSMESSE 2024](#)
15. & 16. NOVEMBER 2024 IN DER WKO PERG

- [ICH WERDE ... UNTERNEHMENSPATENSCHAFT](#)



WKOÖ LEISTUNGEN - ÜBERBLICK

- Arbeitsgerichtliche Vertretung
- Beratungsförderung ERFOLGPLUS
- Gefördertes Beratungsprogramm ÖKO-PLUS
- eMobility Online Ratgeber
- Exportberatung
- Exportdokumente
- Exportförderberatung
- Rechtsberatung
- Digitalisierungs.BERATUNG
- Gründer:innen Workshop
- DIGITAL STARTER 23
- Die Lehre & Duale Akademie
- Aus- und Weiterbildung
- Online Ratgeber EU-Taxonomie
- Förderung Attraktive Arbeitgeber

BERATUNGSFÖRDERUNG „ERFOLGPLUS“

ERFOLGPLUS bringt Beratungsknow-how und Förderung in KMUs.

Externe Fachleute (Unternehmensberater:innen, IT-Dienstleister:innen, Werbeagenturen) helfen Unternehmen Schwachstellen in bestimmten Themenfeldern zu erkennen und Verbesserungsschritte einzuleiten.

GEFÖRDERTES BERATUNGSPROGRAMM „ÖKO-PLUS“

ÖKO-PLUS ist ein 2-stufiges Förderprogramm, welches chronologisch durchlaufen werden muss. Ein Start mit Beratungsstufe 2 ist daher nicht möglich.

- **Beratungsstufe 1: Erst-Checks**
Mithilfe von geförderten Erst-Checks können die individuellen Potentiale des Unternehmens zur ökologischen Transformation aufgespürt werden.
- **Beratungsstufe 2: Umsetzungsberatung**
Durch die Unterstützung einer geförderten Umsetzungsberatung werden die entdeckten Potentiale aus dem Erst-Check in konkrete Projekte umgewandelt.

DIGITALISIERUNGS.BERATUNG

Digitalisierungs.BERATUNG - 50 Minuten kostenlose Erstberatung

Neutrale Expert:innen analysieren Digitalisierungspläne, geben Tipps und informieren zu Fördermöglichkeiten.

Drei Beratungsschwerpunkte stehen zur Auswahl:

- Digitale Markterschließung - Kunden online finden & binden
- Digitale Geschäftsprozesse - Prozesse digital schneller, effizienter und sicherer gestalten
- Sichere IT-Systeme/Cyber.Security - Schutz vor Datenverlust und Datendiebstahl

DIGITAL STARTER 24

Es werden **Digitalisierungsvorhaben** (Konzeption und Umsetzung) unterstützt, die zur Erhöhung der betrieblichen Wettbewerbsfähigkeit einen wesentlichen Beitrag leisten. Das Förderprogramm DIGITAL STARTER 24 teilt sich in zwei Programmlinien: **DigiPROJEKT-Basis** und **DigiPROJEKT-Intensiv**. Die Einreichung ist **nur in einer der beiden Programmlinien** möglich.

DigiPROJEKT-Basis (ab 5.000 Euro Gesamtprojektkosten)

- Automatisierung/Digitalisierung
- Datenmanagement/Künstliche Intelligenz
- Sichere IT-Systeme/Cyber-Security
- Digitale Markterschließung

ODER

DigiPROJEKT-Intensiv (ab 10.000 Euro Gesamtprojektkosten)

- Automatisierung/Digitalisierung
- Datenmanagement/Künstliche Intelligenz
- Sichere IT-Systeme/Cyber-Security

ONLINE-RATGEBER EU-TAXONOMIE

Das Online-Tool soll Unternehmen einen Überblick über die EU-Taxonomie verschaffen. Die EU-Taxonomie ist ein regulatorisches Klassifizierungssystem für nachhaltige Wirtschaftsaktivitäten. Um die Klima- und Energieziele der EU zu erreichen, müssen Investitionen in nachhaltige Projekte und Aktivitäten gelenkt werden. Eine klare Definition des Begriffs „nachhaltig“ ist daher erforderlich. Dafür wurde die EU-Taxonomie Verordnung geschaffen. Sie ist das gemeinsame Klassifizierungssystem für nachhaltige Wirtschaftstätigkeiten.

FÖRDERUNG ATTRAKTIVE ARBEITGEBER

Das Service Attraktive Arbeitgeber unterstützt mit seinem Angebot Unternehmen in OÖ, als Arbeitgeber (noch) attraktiver zu werden und wirksam nach außen aufzutreten. Mit der Förderung wird nach einer Analyse ein Maßnahmenplan erstellt und anschließend konkrete Schritte umgesetzt. Begleitet werden die Betriebe durch Expert:innen des Beratungspools Attraktive Arbeitgeber.

WEITERE FÖRDERUNGEN DER WKOÖ



Begleitung bei Unternehmensgründung- und übergabe



Unterstützung bei der Weiterentwicklung Ihres Unternehmens



Technologien für mehr Effizienz und Wirtschaftlichkeit



Förderungen für ein rechtlich sicheres Umfeld



Förderungen für mehr Produktivität in Ihrer Branche

Alle Förderungen



WIRTSCHAFTSKAMMER OBERÖSTERREICH
Perg