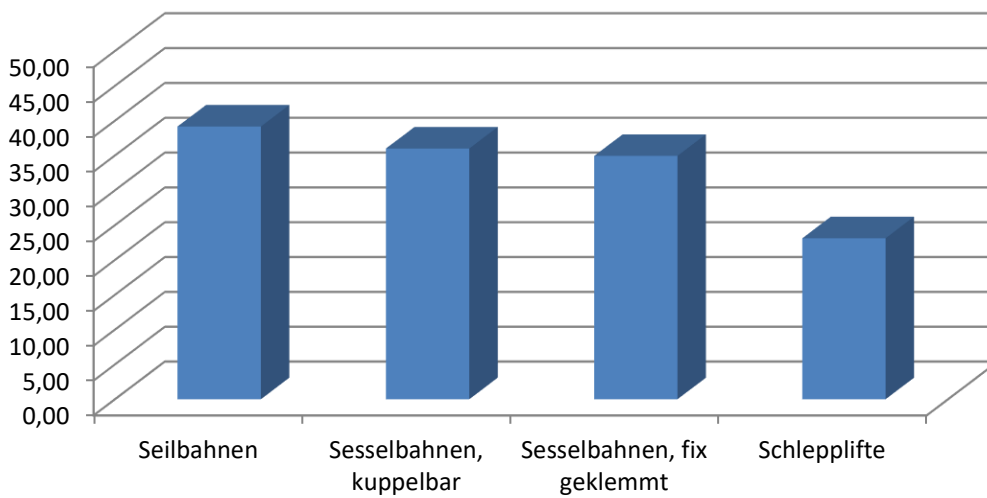


Der aktuelle Einnahmenverteilungsindex Seilbahnen nach der Riedl-Formel für die Saison 2024/2025 ergibt folgende Indexwerte:

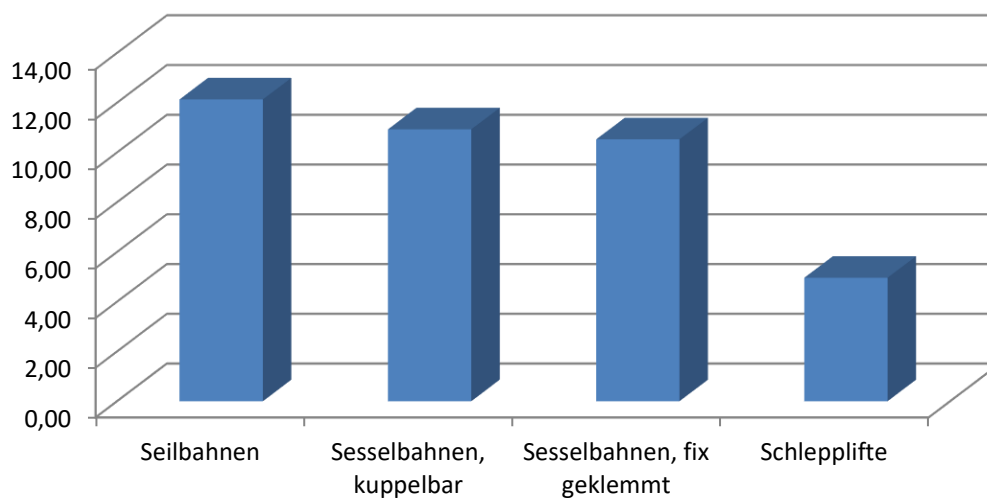
Einheiten für	100 Höhenmeter	100 Längenmeter
Seilbahnen	39,15	12,13
Sesselbahnen, kuppelbar	35,99	10,93
Sesselbahnen, fix geklemmt	34,94	10,53
Schlepplifte	23,11	4,96

Abbildung 1: Einnahmenverteilungsindex 2024/2025 nach Höhenmeter



Quelle: Erhebungen des FV Seilbahnen

Abbildung 2: Einnahmenverteilungsindex 2024/2025 nach Längenmeter



Quelle: Erhebungen des FV Seilbahnen