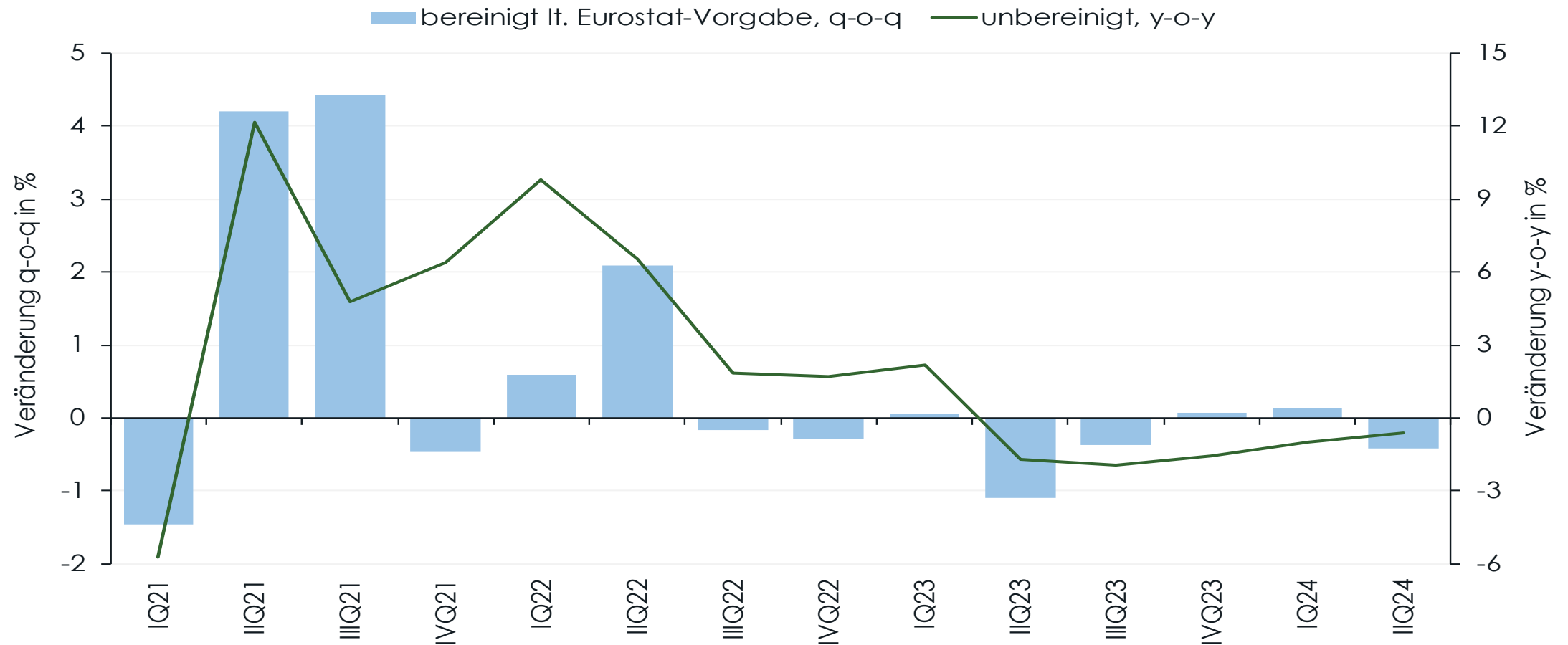


# Wirtschaft im Stimmungstief ... von Verunsicherung der Konsumenten und Unternehmer geprägt

Gabriel Felbermayr

# Konjunktur: schon acht Quartale ohne nennenswertes Wachstum

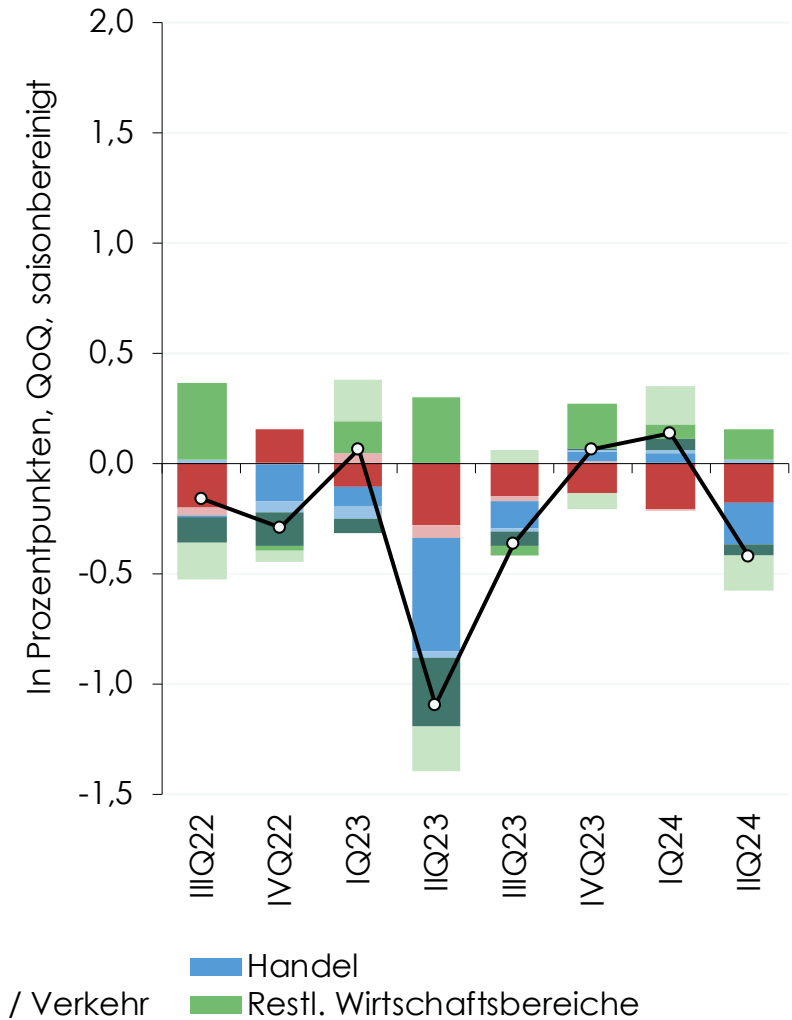
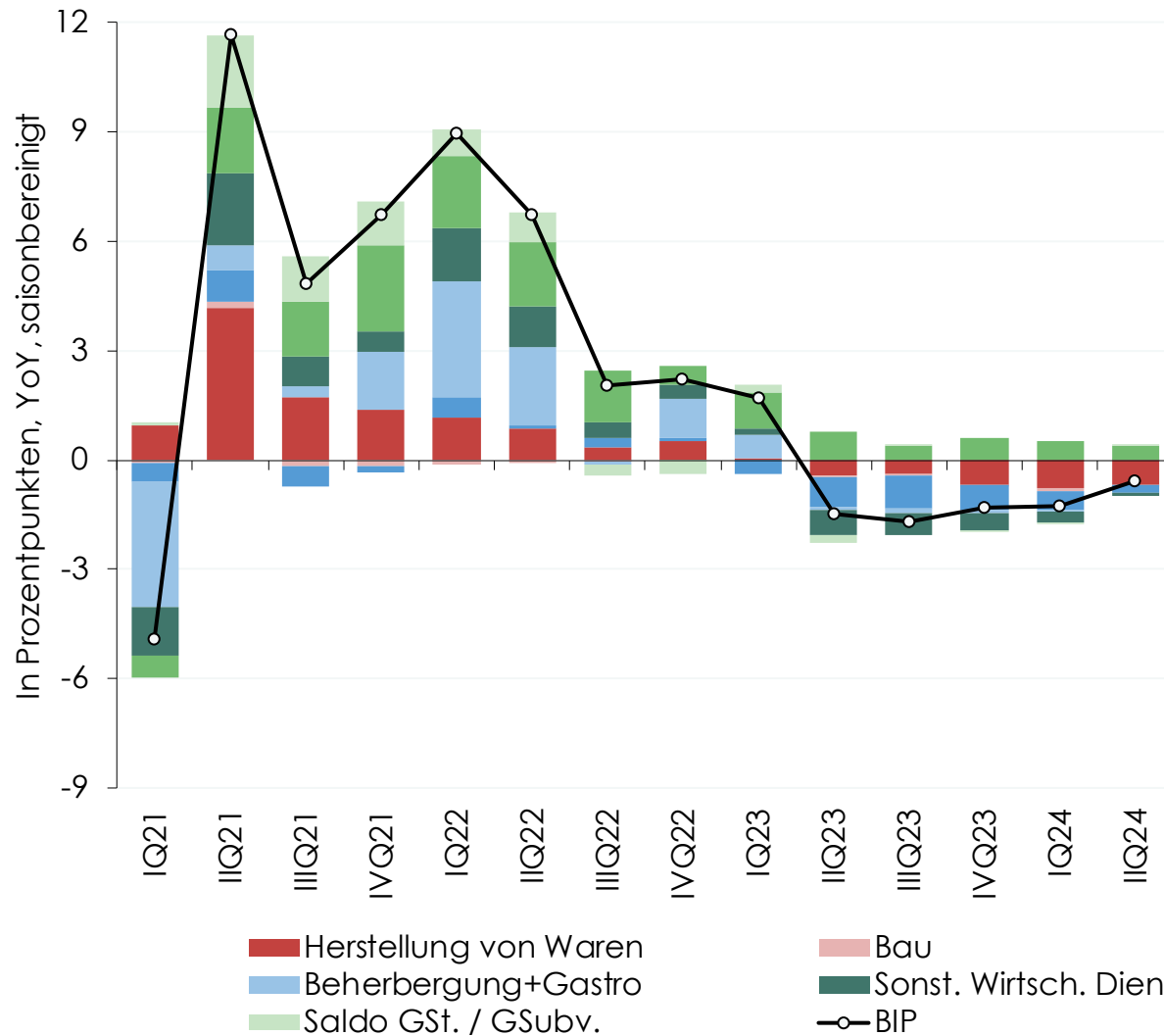
Längste rezessive Phase seit 1946



Q: WDS – WIFO-Daten-System, Macrobond.

Quartalsrechnung 04.09.2024

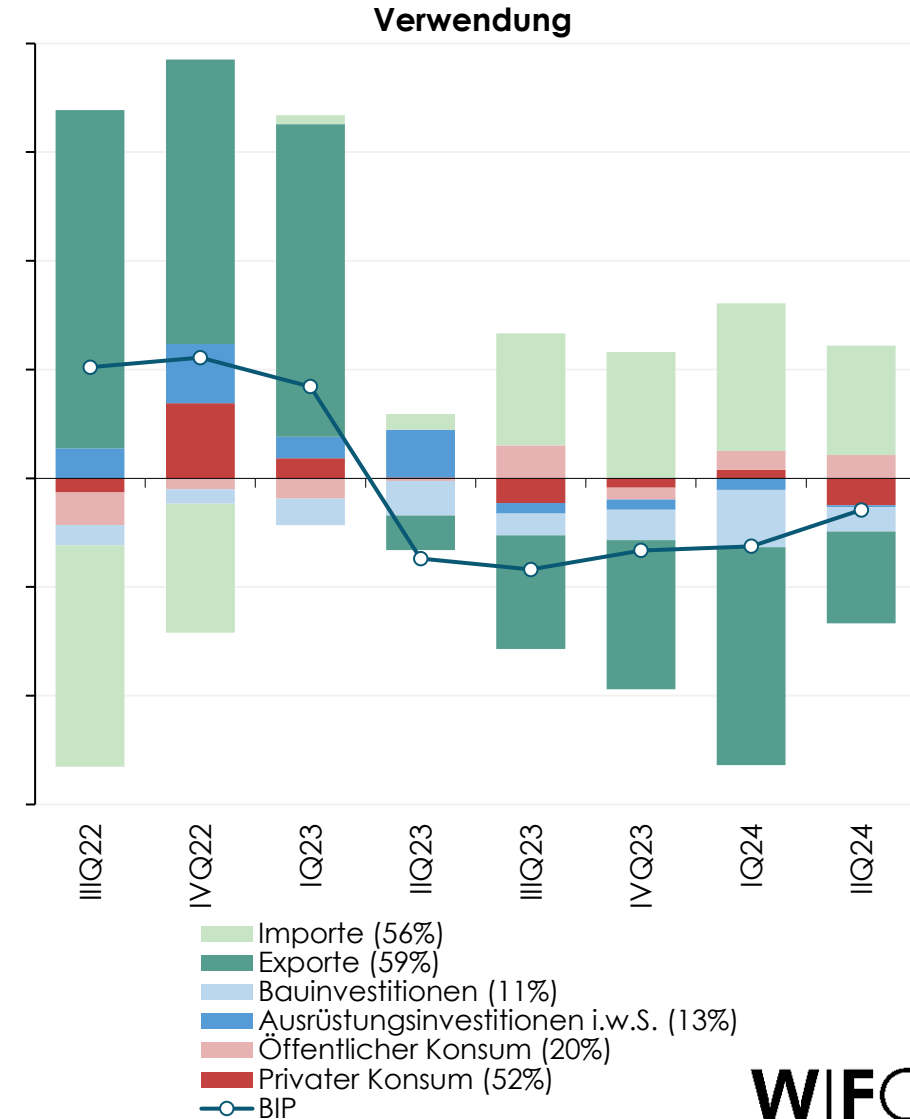
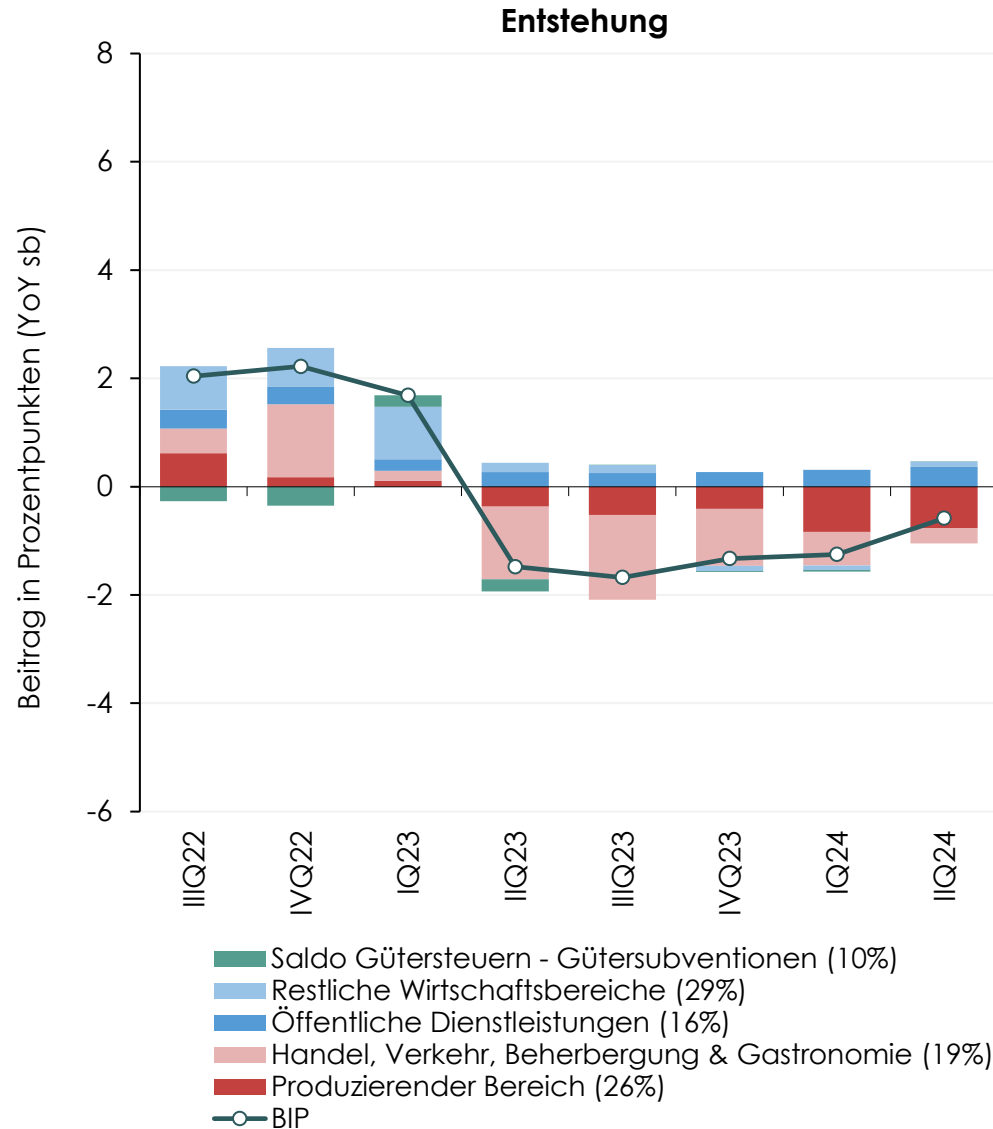
# Industrie und Handel in der Krise



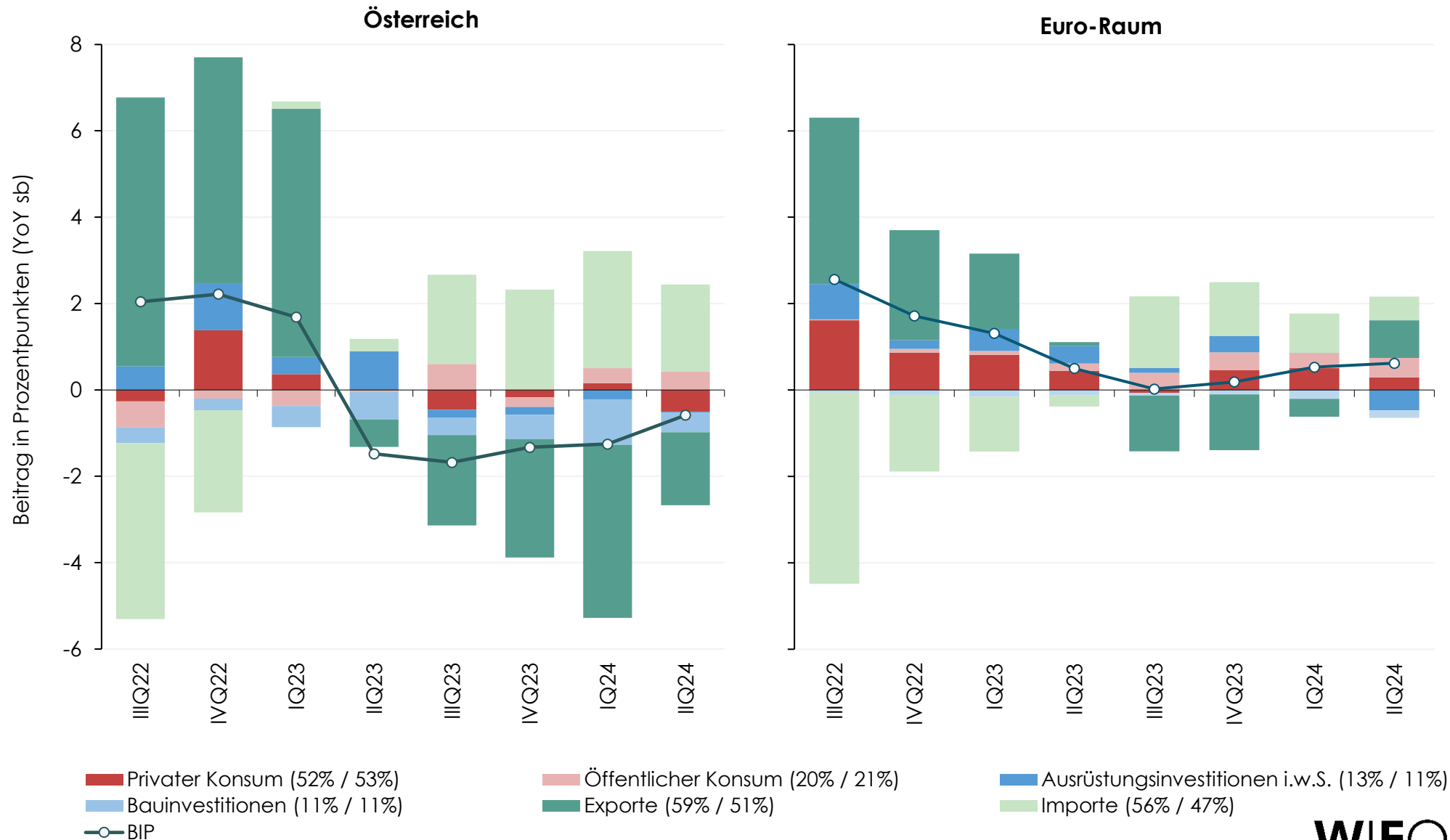
Q: WIFO-Berechnungen.

# Rezession in Industrie und Handel, Nachfrageschwäche

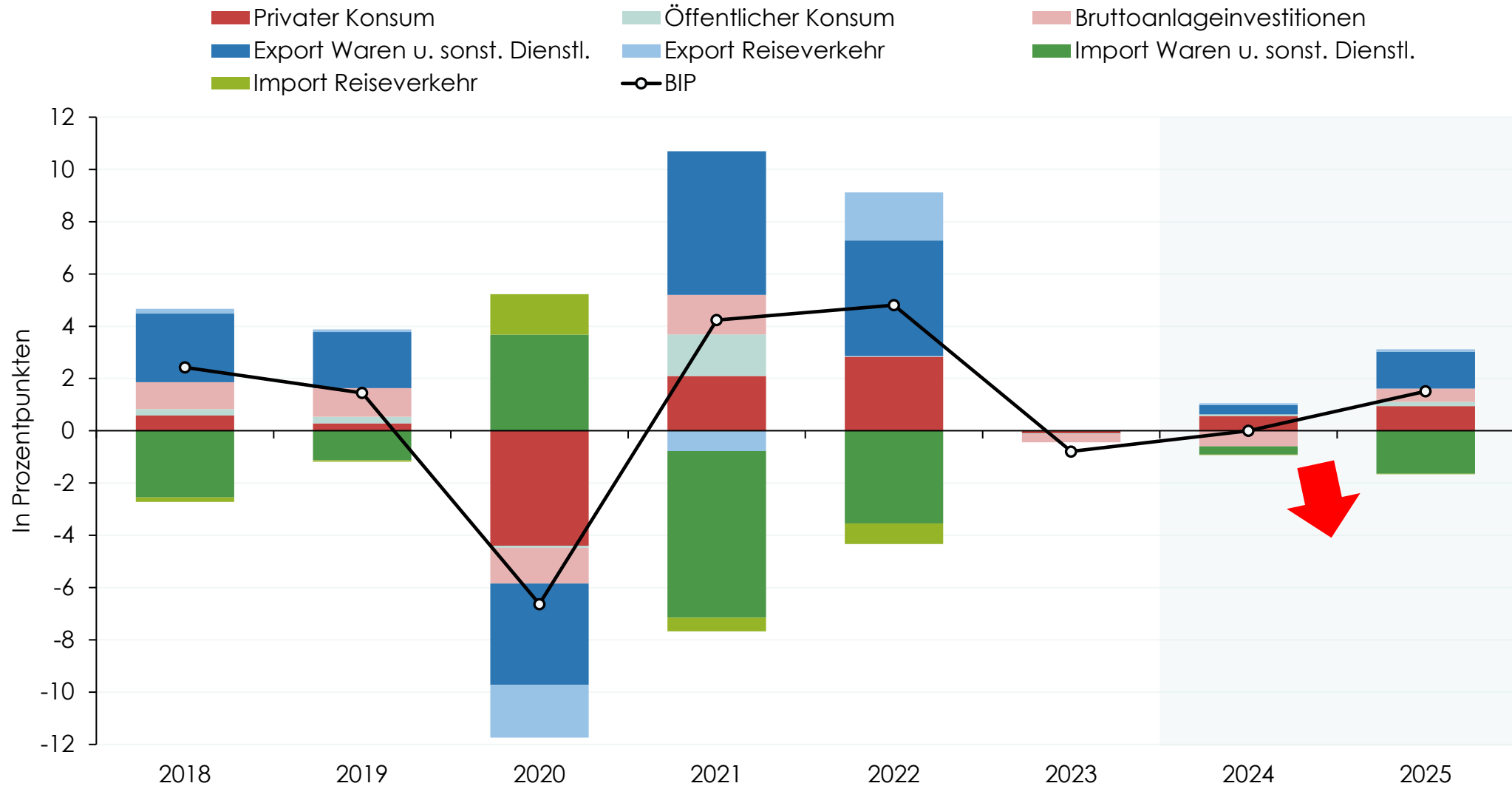
Wachstumsbeiträge zum BIP, real



# Privater Konsum in Österreich besonders enttäuschend

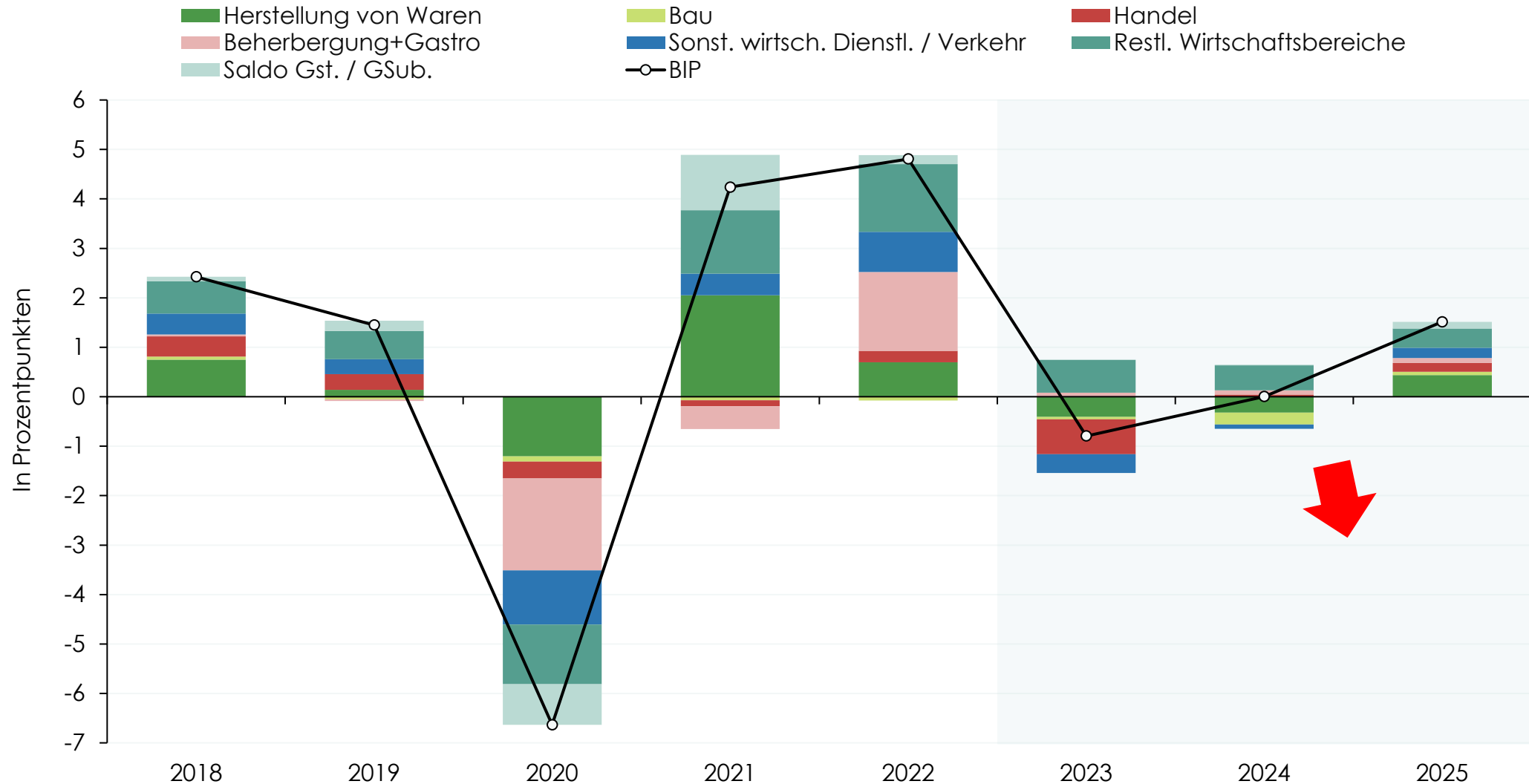


# Sommerprognose: Wachstumsbeiträge zum BIP, Verwendungsseite, real



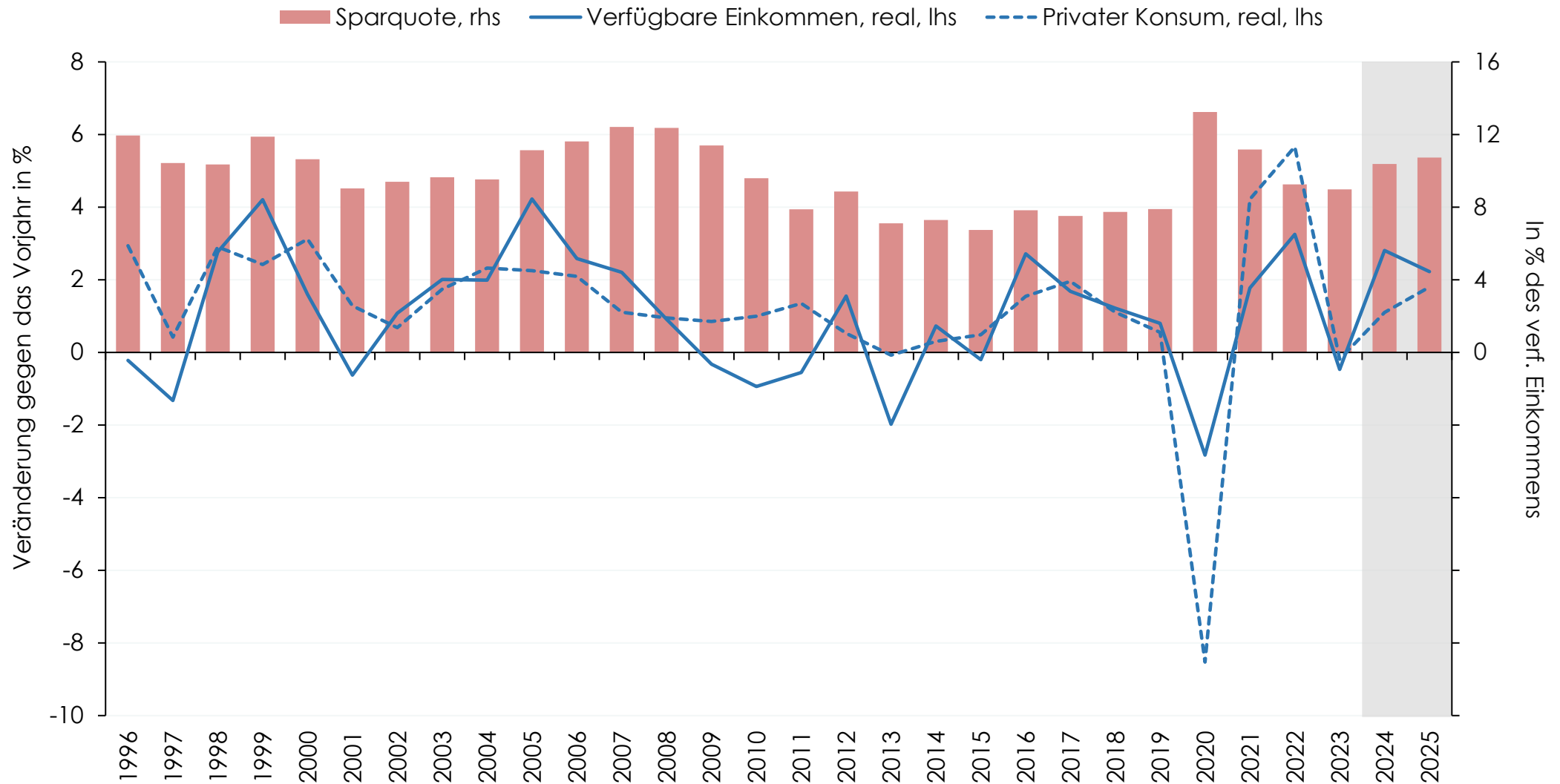
Q: WIFO-Konjunkturprognose Juni 24. – Ohne Lagerveränderung und Nettozugang an Wertsachen, ohne statistische Differenz.

# Sommerprognose: Wachstumsbeiträge zum BIP, Entstehungsseite, real



Q: WIFO-Konjunkturprognose Juni 24.

# Sparquote trotz Rezession hoch – warum?

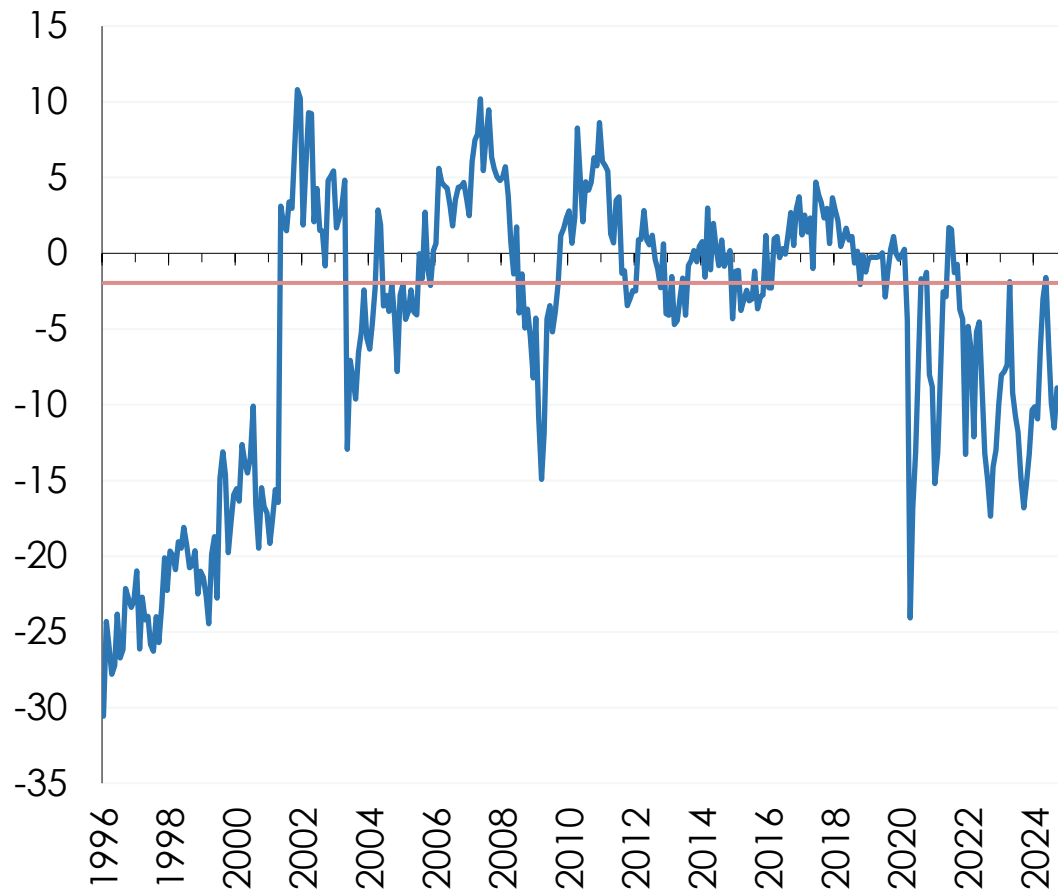


Q: Statistik Austria, WIFO-Konjunkturprognose Juni 24. – Sparquote einschließlich Zunahme betrieblicher Versorgungsansprüche.



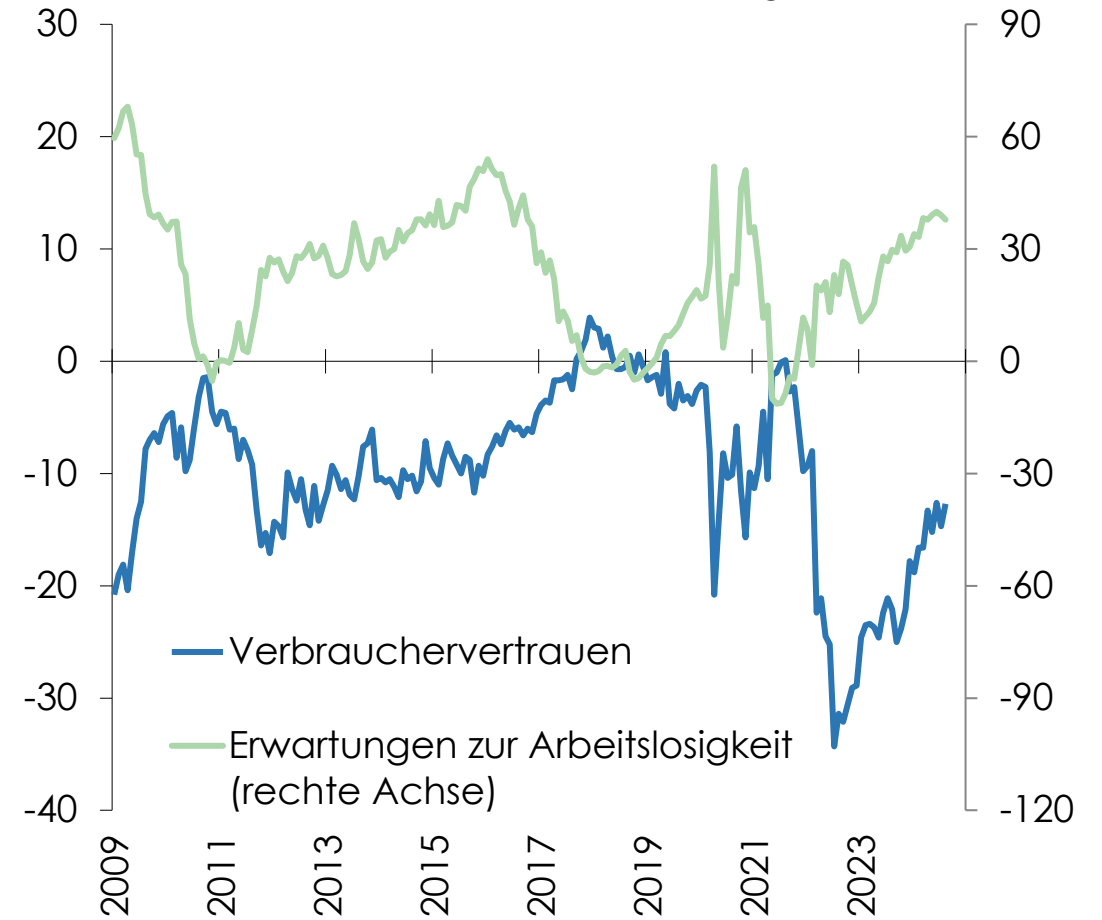
# Klima und Verbrauchervertrauen: Inflationsschock als Trauma

Einzelhandel – Klima



Q: WIFO-KTflash September 24. Rote Linie: Median seit 1996.

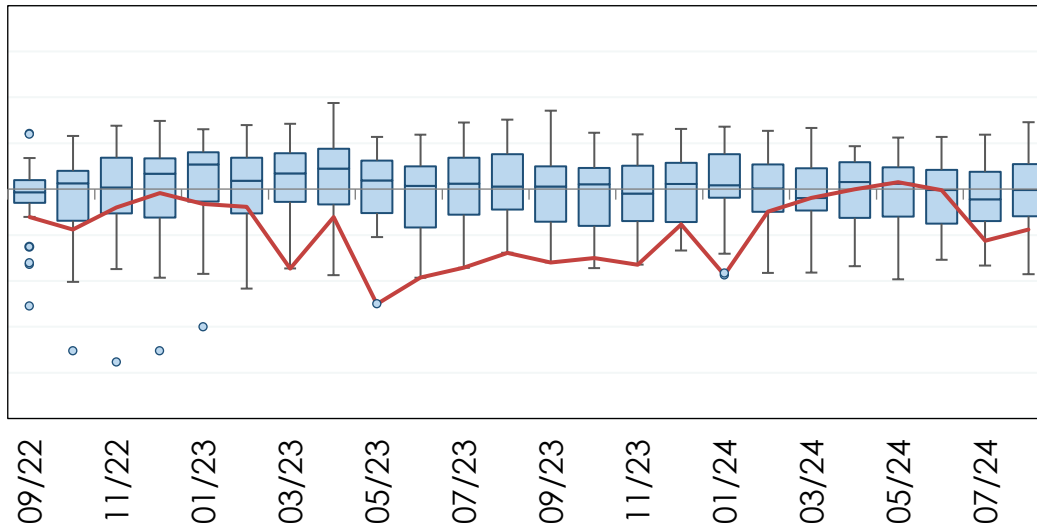
Salden in %, saisonbereinigt



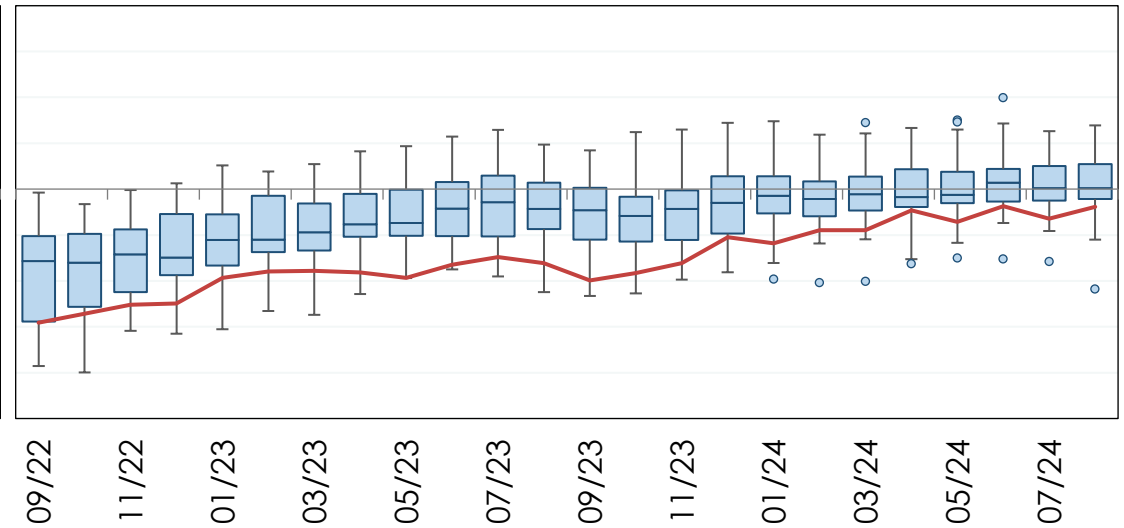
Q: Konjunkturtest der Europäischen Kommission, August 24.

# Vertrauensindikatoren im EU-Vergleich

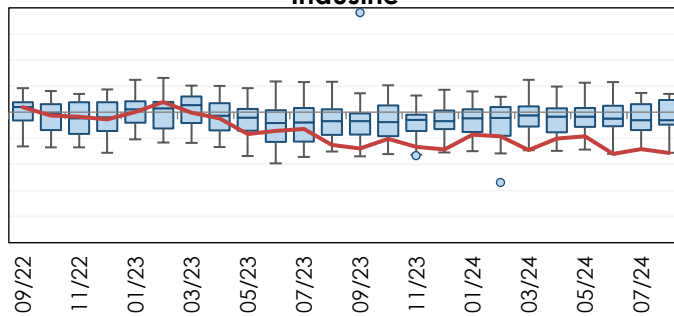
## Einzelhandel



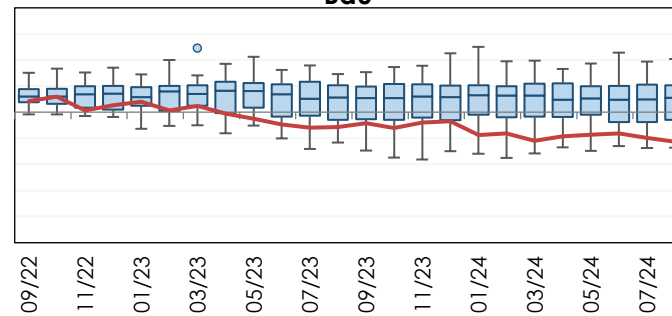
## Konsument:innen



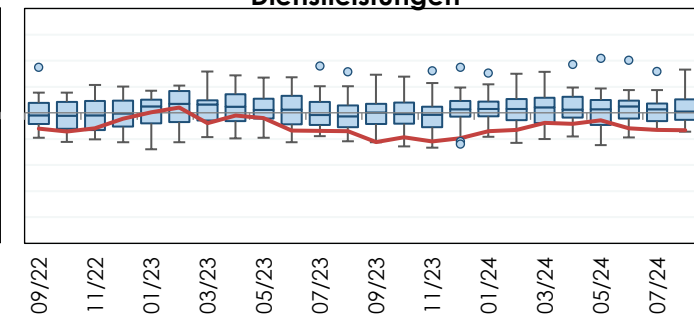
## Industrie



## Bau



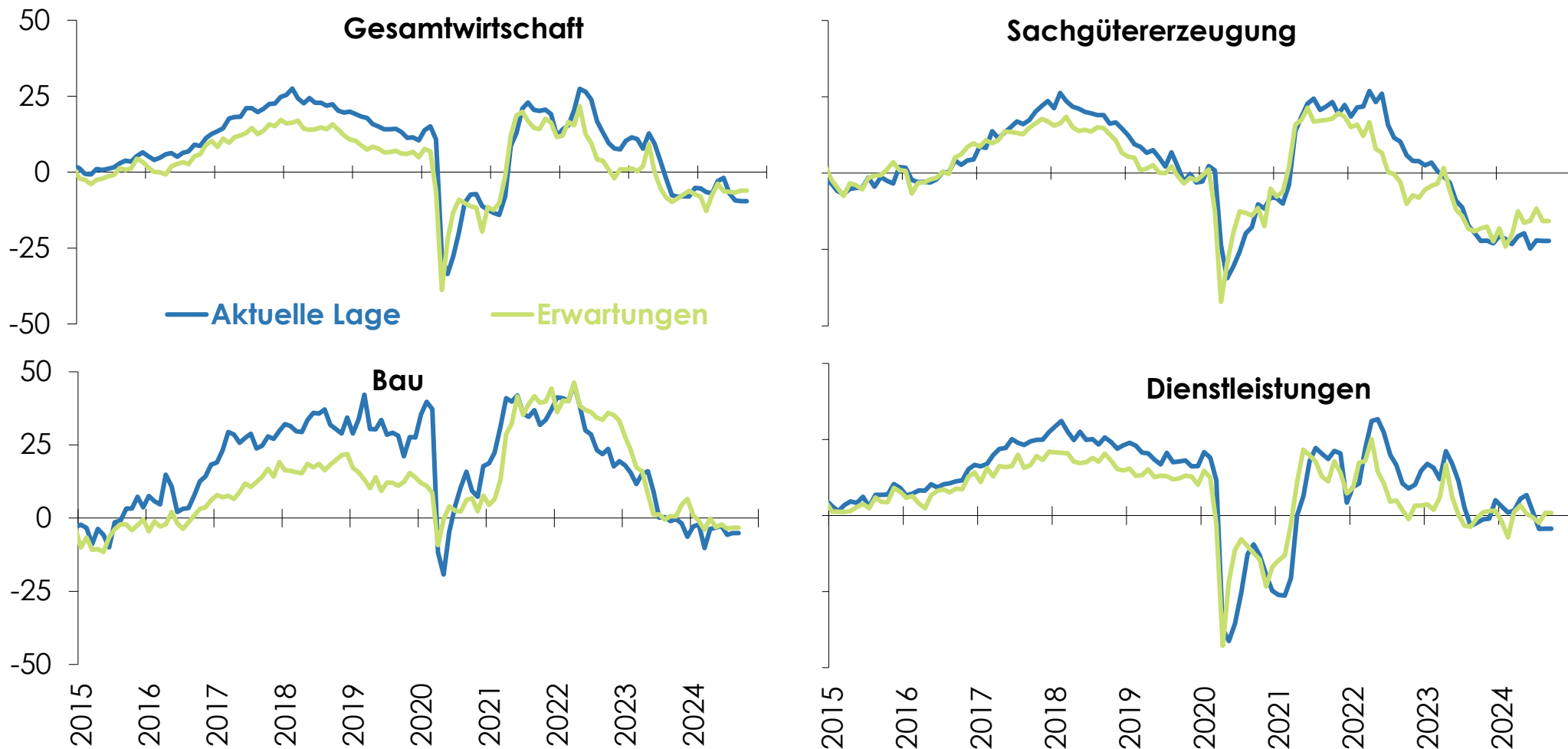
## Dienstleistungen



Q: Europäische Kommission, Macrobond. Standardisierte Werte (ab 2009). Rote Linie: Österreich.

# Vorlaufende Indikatoren geben noch keine positiven Signale

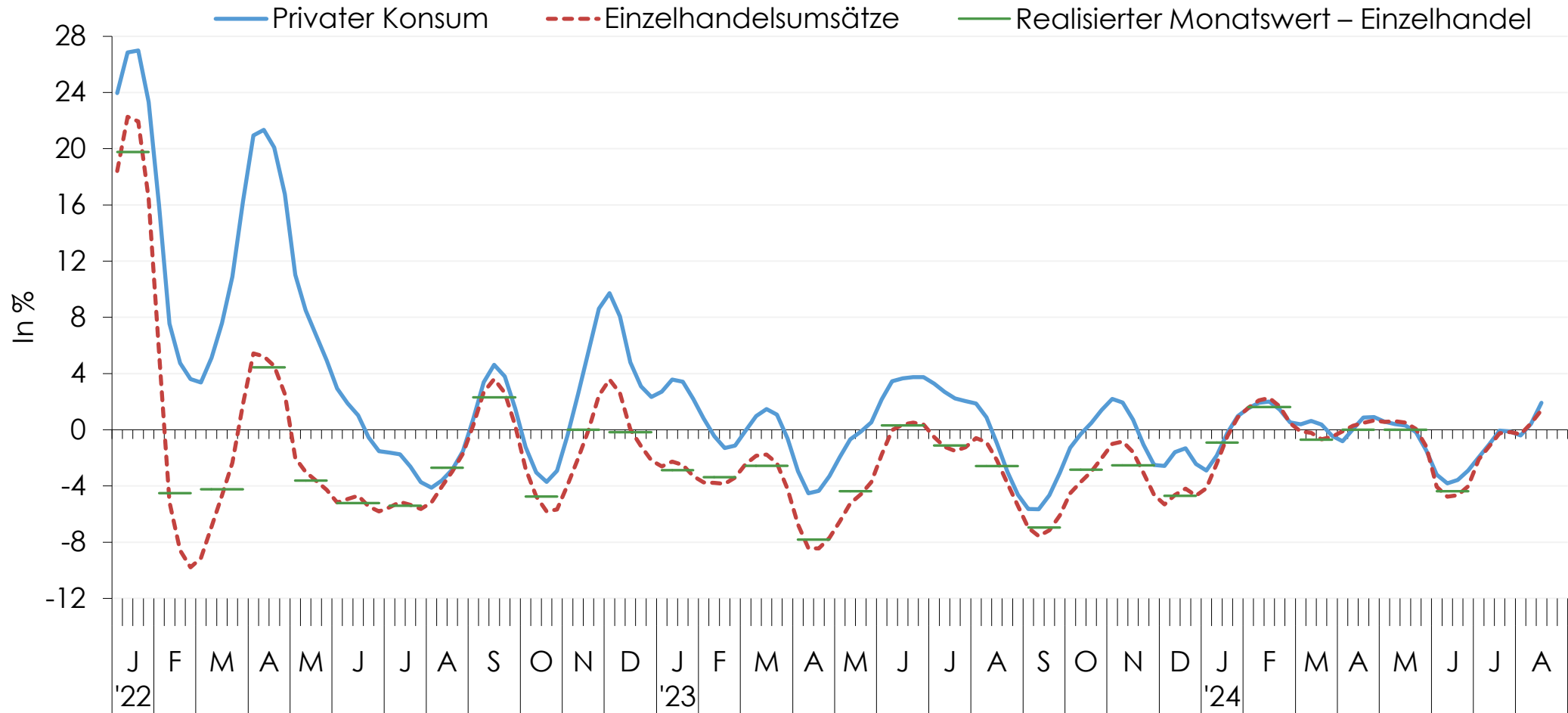
Aktuelle Lagebeurteilung und die von den Unternehmen für die kommenden Monate erwartete Entwicklung



Q: WIFO-Konjunkturtest, September 24 KTFIash. Angaben in Indexpunkten (%-Punkten). Saisonbereinigt. Werte über Null zeigen eine insgesamt positive Einschätzung bzw. optimistische Erwartung an.

# WIFO wöchentlicher Wirtschaftsindikator (WWWI), Einzelhandel

Veränderung gegenüber dem Vorjahr

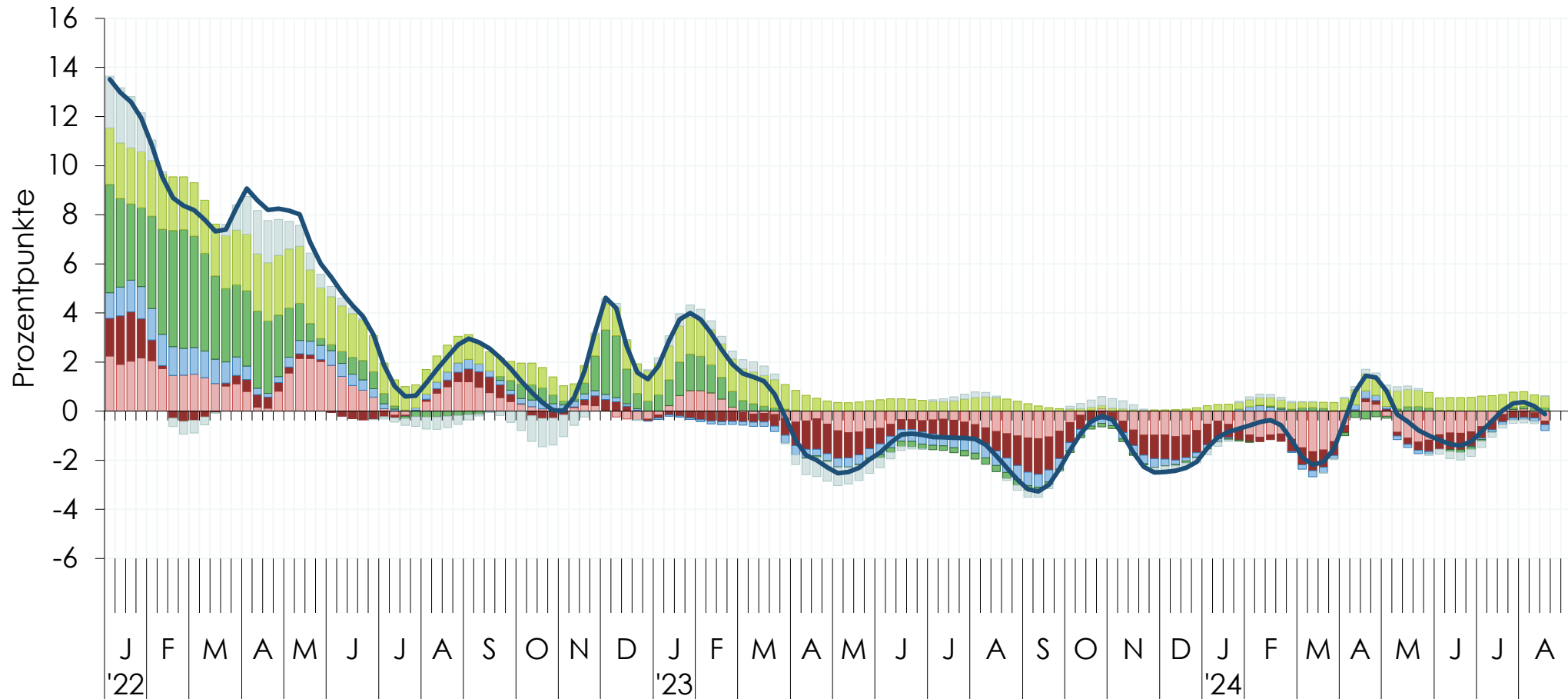


Q: WIFO-Berechnungen.

# WIFO wöchentlicher Wirtschaftsindikator (WWWI), Entstehungsseite

„Wochen-BIP“, Veränderung (%) bzw. Beitrag gegenüber dem Vorjahr (P%)

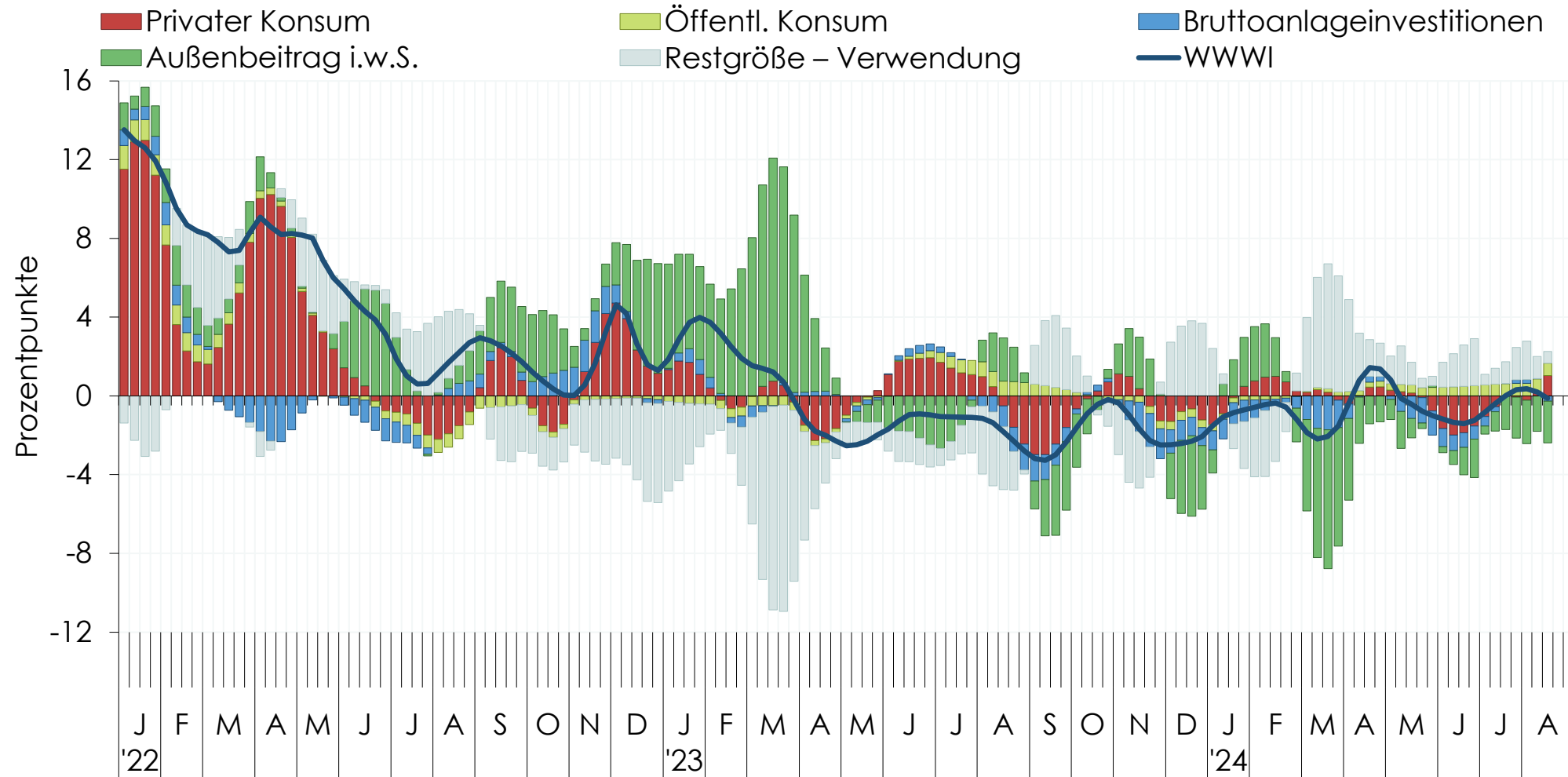
- Produzierender Bereich
- Handel
- Verkehr
- Beherbergung u. Gastro
- Andere Dienstleistungen
- Saldo Güterst./-subv.



Q: WIFO-Berechnungen.

# WIFO wöchentlicher Wirtschaftsindikator (WWWI), Verwendungsseite

„Wochen-BIP“, Veränderung (%) bzw. Beitrag gegenüber dem Vorjahr (P%)



Q: WIFO-Berechnungen.

# Was bedeutet das für die Wirtschaftspolitik?

---

- Vertrauenskrise als Wurzel des Problems
- Klassisches „Deficit Spending“ per se nicht sinnvoll – es ist nicht das Geld, das fehlt
- Auch ein „Sparpaket“ hätte vermutlich aktuell besonders schädliche Wirkungen
- Glaubwürdigkeit der Wirtschaftspolitik wiederherstellen – Klima, Europa, Arbeitsmarkt

## Konkret?

- Stabilisierungspolitik auch national stärken: Inflation muss unter den Eurozonendurchschnitt (primum non nocere)
- Nicht sparen bei aktiver Arbeitsmarktpolitik
- Kurzarbeitergeld – strategisch einsetzen, aber Vorsicht: strukturkonservierend
- Klassische Standortpolitik – nicht vertikale Industriepolitik zur Sicherung des Vertrauens in den Arbeitsmarkt

**WIFO**

 ÖSTERREICHISCHES INSTITUT FÜR  
WIRTSCHAFTSFORSCHUNG

**Prof. Gabriel Felbermayr, PhD**  
*Direktor*

[gabriel.felbermayr@wifo.ac.at](mailto:gabriel.felbermayr@wifo.ac.at)

(+43 1) 798 26 01 - 210

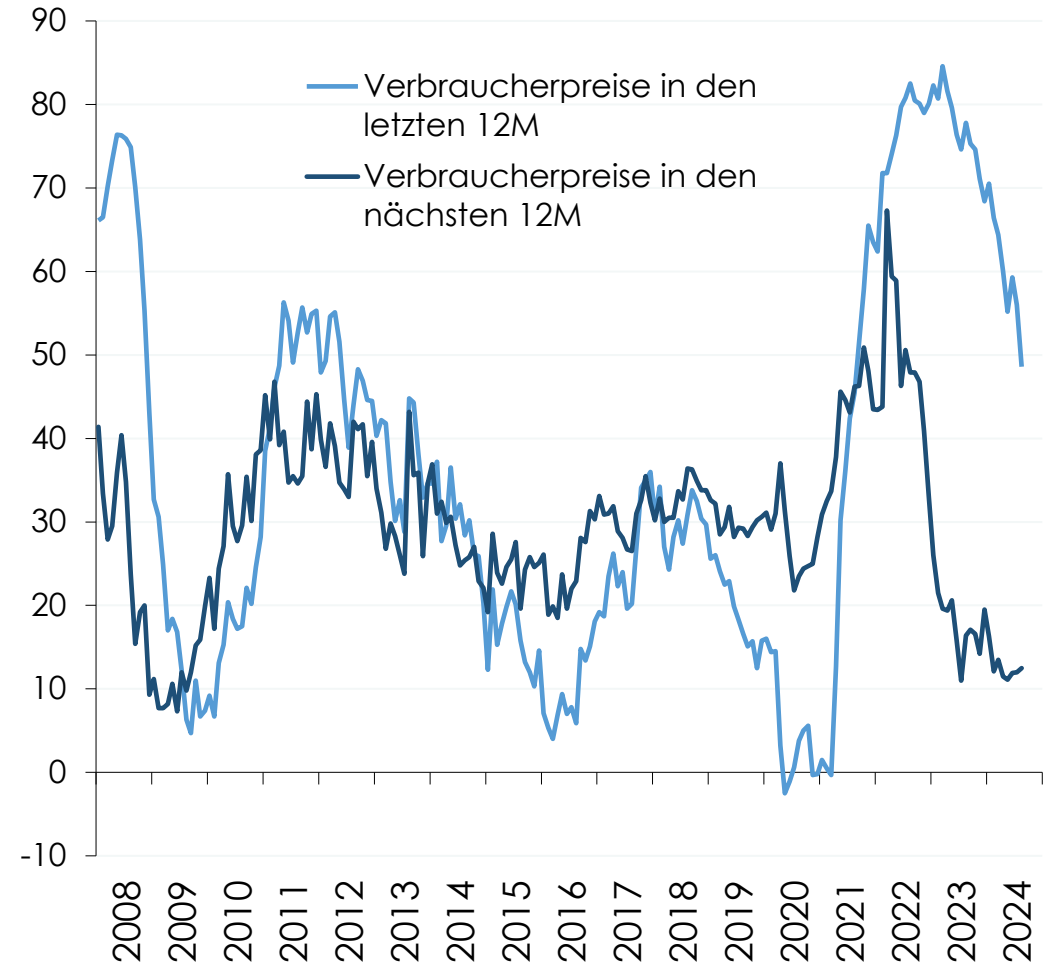
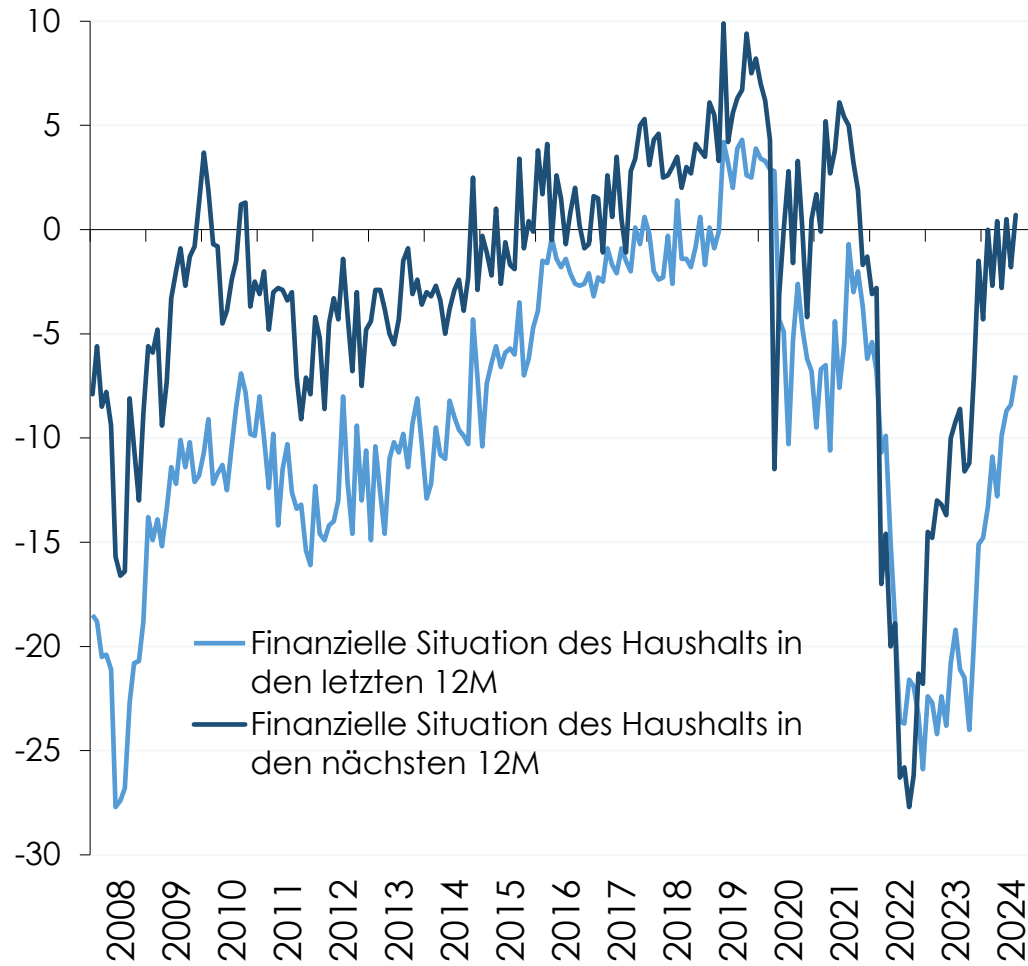
[https://www.wifo.ac.at/gabriel\\_felbermayr](https://www.wifo.ac.at/gabriel_felbermayr)

@GFelbermayr



# Österreich

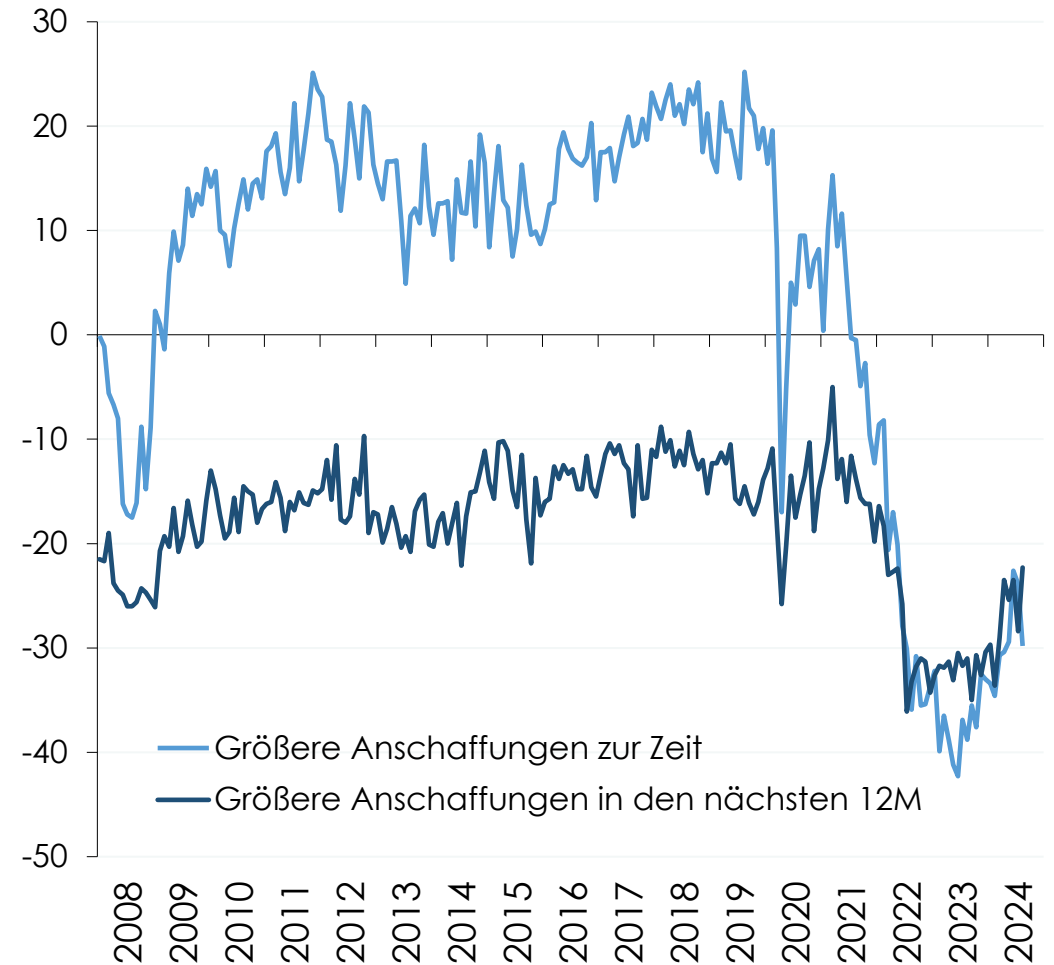
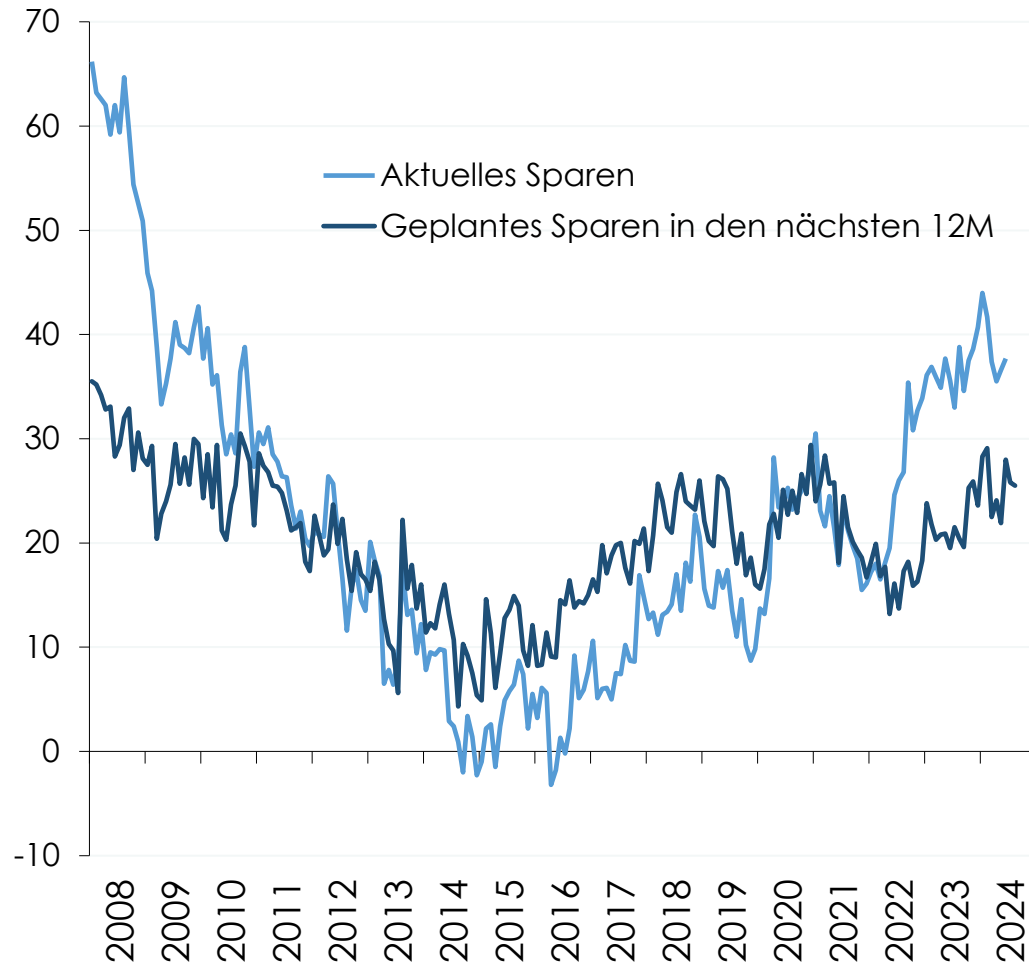
## Verbrauchervertrauen Details



Q: Europäische Kommission. – Saisonbereinigter Saldo. Letzter Wert: August 2024.

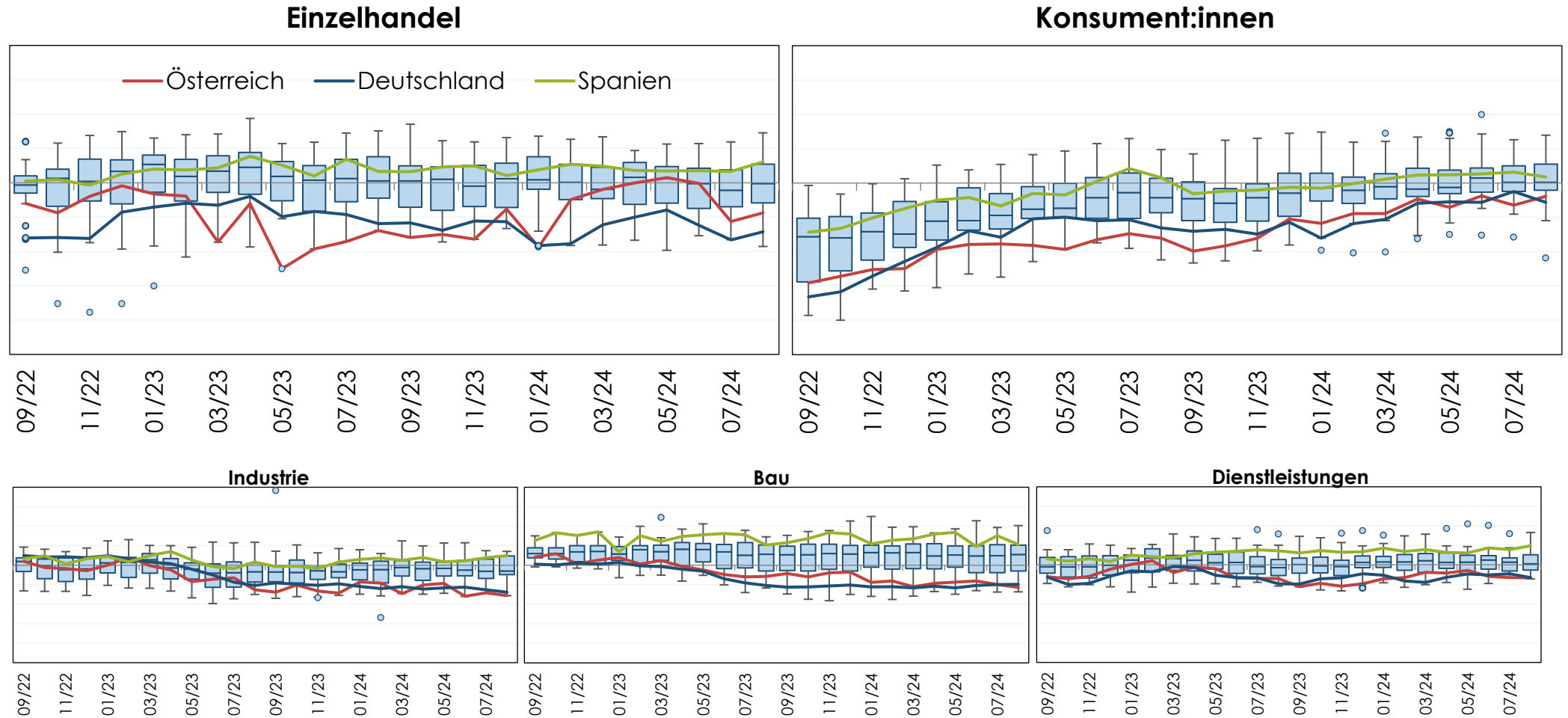
# Österreich

## Verbrauchervertrauen Details



Q: Europäische Kommission. – Saisonbereinigter Saldo. Letzter Wert: August 2024.

# Vertrauensindikatoren im EU-Vergleich

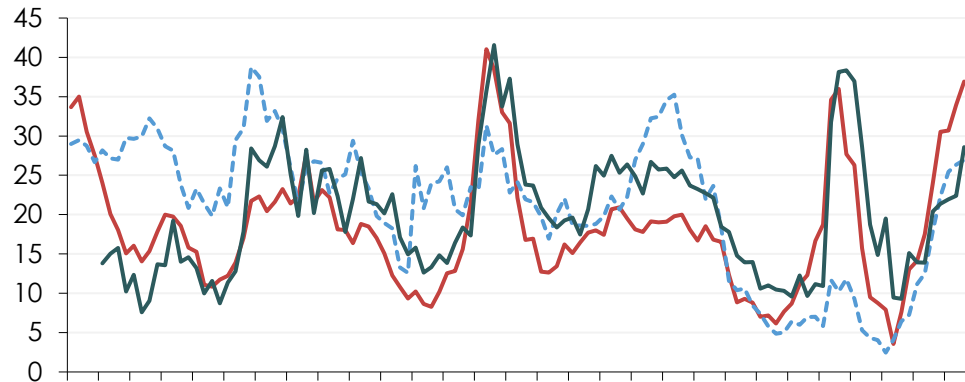


Q: Europäische Kommission, Macrobond. Standardisierte Werte (ab 2009).

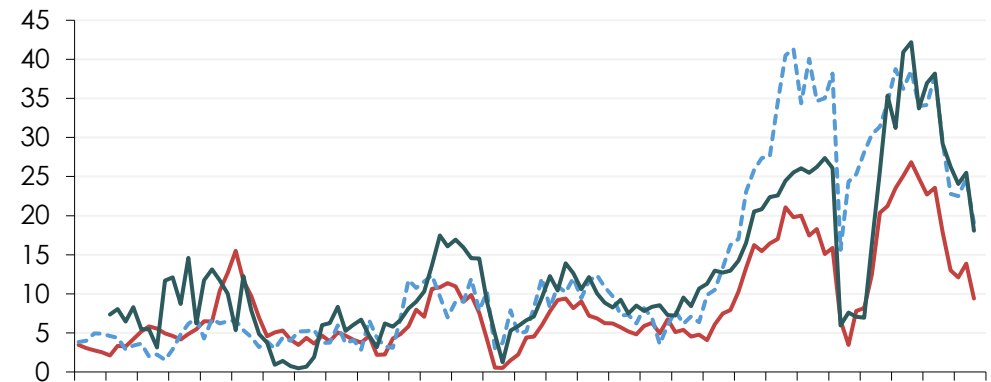
# Wachstumshemmnisse, Branchen

— Sachgütererzeugung    - - - Bauwesen    — Dienstleistungen

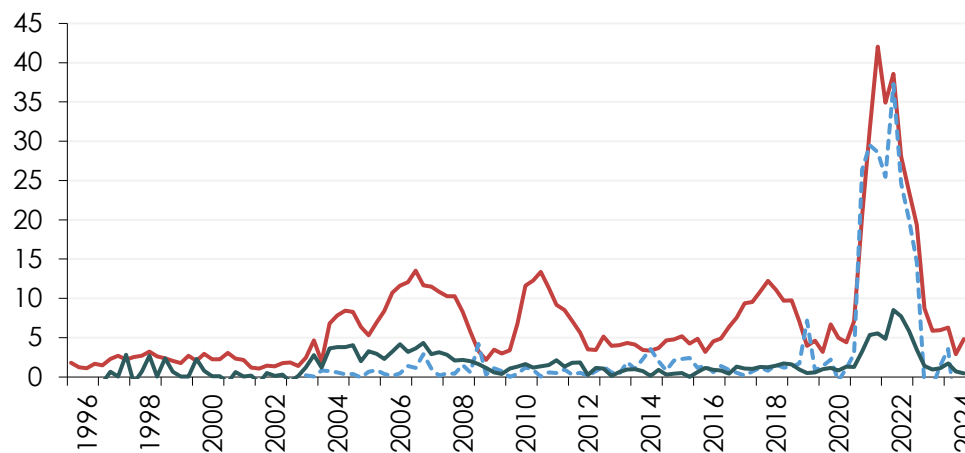
**Mangel an Nachfrage bzw. Aufträgen**



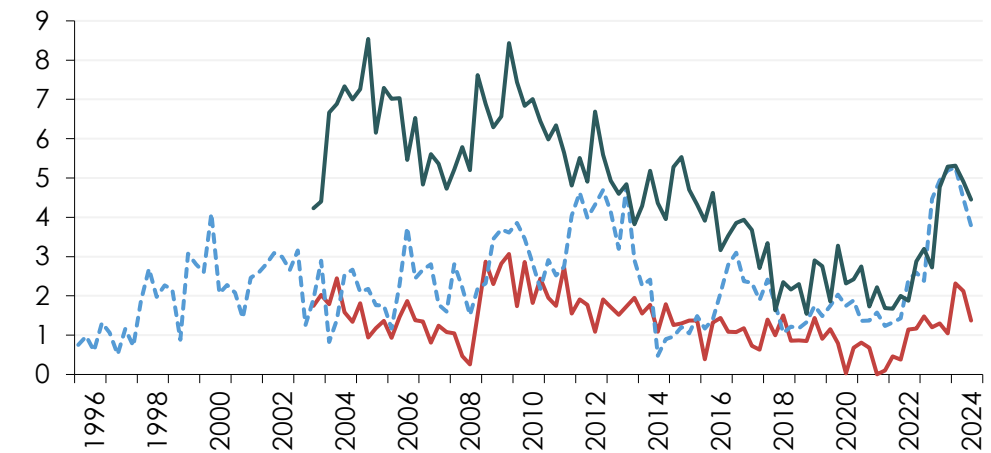
**Mangel an Arbeitskräften**



**Mangel an Material (Platz)/Kapazität**

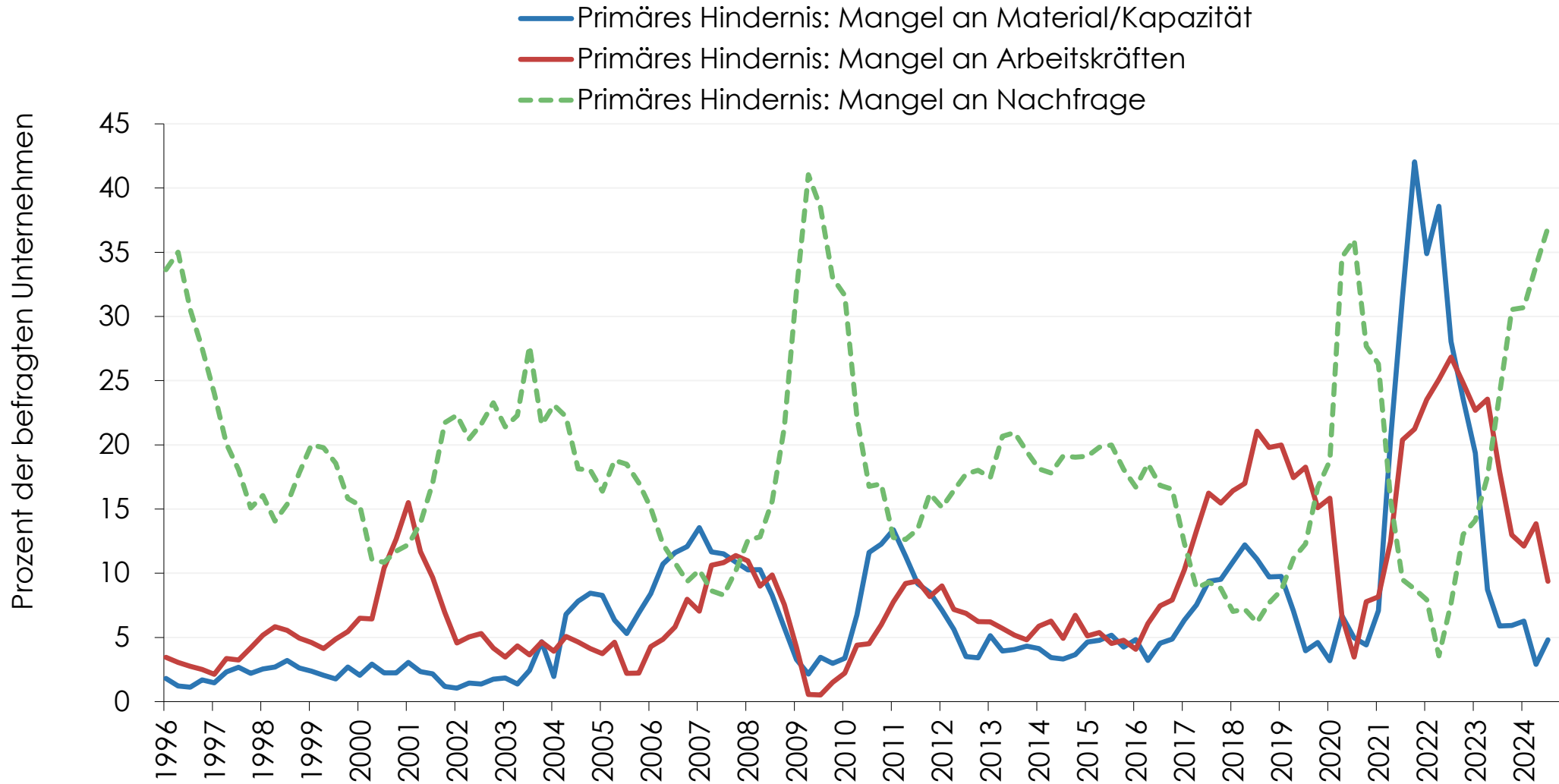


**Finanzierungsprobleme**



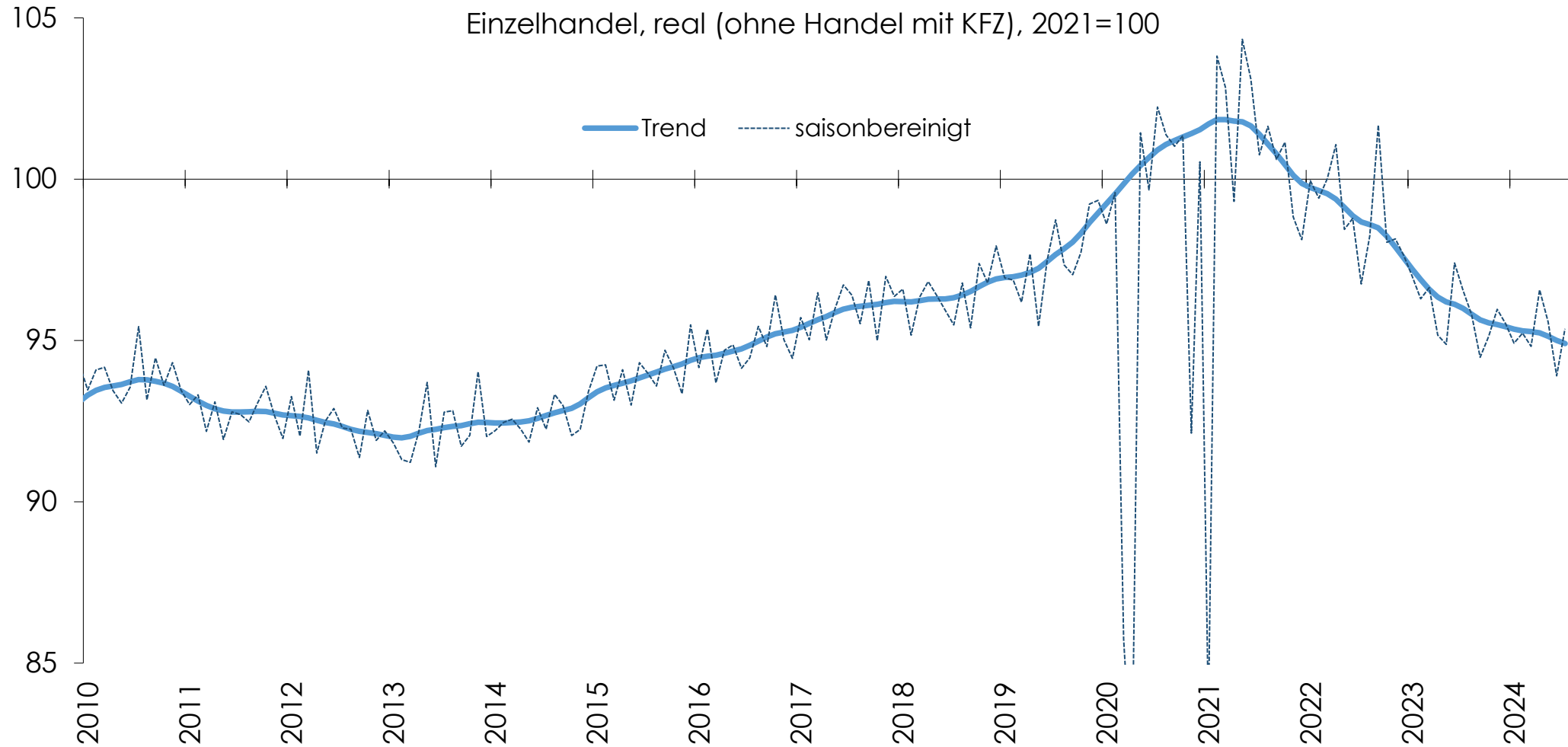
Q: WIFO-Konjunkturttest. Jeweils in Prozent der befragten Unternehmen. Letzter Wert: III Q 2024.

# Wachstumshemmnisse, Gesamtwirtschaft



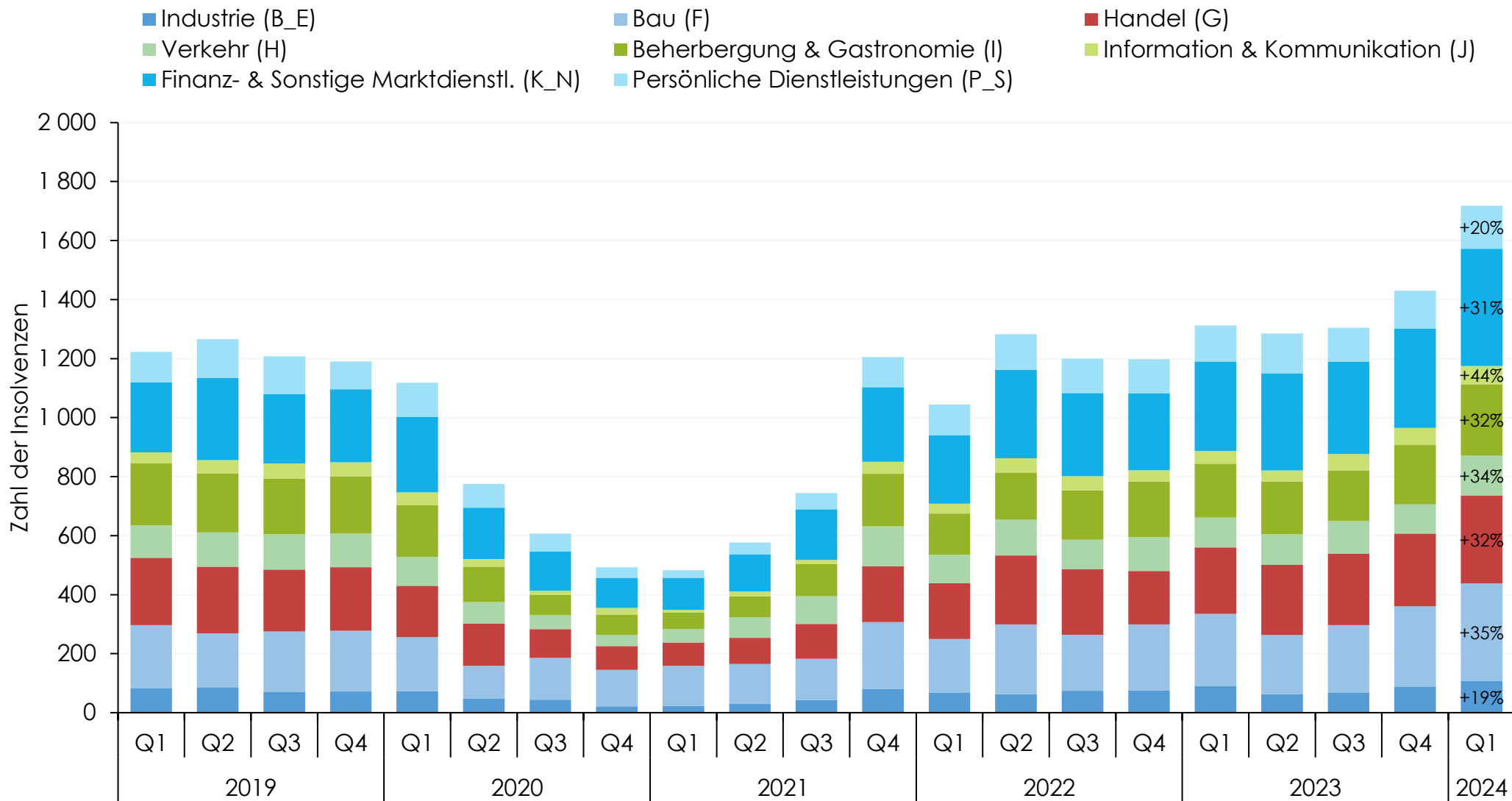
Q: WIFO-Konjunkturtest. Letzter Wert: IIIQ 2024.

# Einzelhandel



Q: Statistik Austria, WIFO. Letzter Wert: Juli 24.

# Insolvenzen



Q: Statistik Austria. – IQ24: Veränderung gegenüber dem Vorjahresquartal in %.