

NEU

■ GEBERIT

GEBERIT FLOWFIT

# FLIESSEND LEICHT PLANEN UND INSTALLIEREN

**KNOW  
HOW**  
INSTALLED



DER NEUE STANDARD

# OHNE EINSCHRÄNKUNGEN

Geberit FlowFit ist das innovative Rohrleitungssystem, das zukünftige Herausforderungen bei Versorgungssystemen schon heute meistert. Dabei kann Geberit FlowFit besonders schlank geplant und ausgelegt werden, weil das durchflussoptimierte Produktdesign zahlreiche Vorteile aufweist. Die effiziente Versorgung, die wirtschaftliche Planung und Nachhaltigkeit erreichen mit dem weit in die Zukunft gedachten System Geberit FlowFit eine neue Dimension.



**DATAFLOW**  
Intelligente  
Planung



**WATERFLOW**  
Optimal ausgelegte  
Hydraulik



**WORKFLOW**  
Komfortable  
Installation



**MATERIALFLOW**  
Nachhaltiges  
Recycling-Konzept



DATENFLUSS

# OHNE HINDERNISSE

Mit wenigen Klicks zum Ziel – bei der Planung von Geberit FlowFit ist auf die Daten Verlass: Aktuell, marktspezifisch und aussagekräftig stehen gerade auch für Planer, die BIM nutzen, optimale Lösungen zur Verfügung. Durch das Plug-in für Autodesk® Revit® erhalten die Anwender einen direkten Zugriff auf die aktuellen BIM-Daten von Geberit Systemen.

## GEBERIT BIM CATALOGUE PLUG-IN

Dank vereinfachter, parametrischer Geometrien mit den relevanten Metadaten im Hintergrund ist eine effiziente Planung möglich. Die BIM-Daten der Rohrleitungssysteme müssen nicht einzeln heruntergeladen werden, sondern lassen sich effizient per Doppelklick als Familie aktivieren. So sind direkt alle Dimensionen und die für ein Pipe-Routing relevanten Fittings und Formstücke verfügbar.

Durch die Anbindung an das Produktdatensystem sind auch die BIM-Daten für Geberit FlowFit direkt ab der Markteinführung verfügbar und erscheinen automatisch mit dem nächsten Update im BIM Produktkatalog.

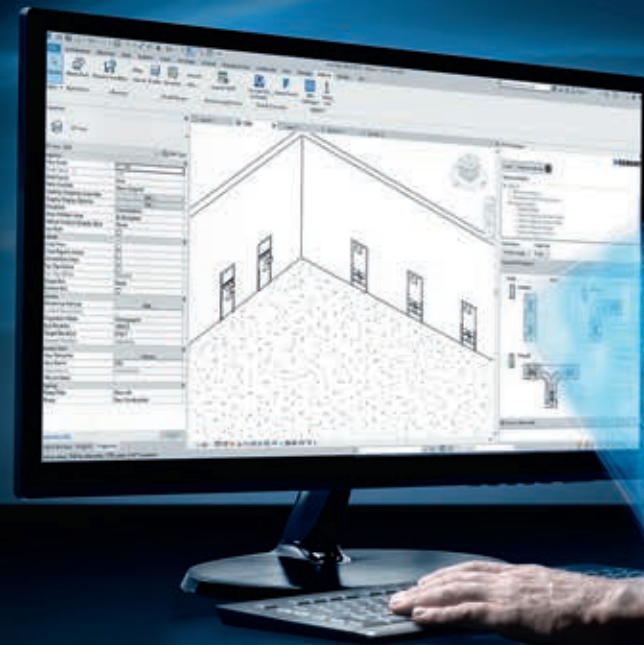
## EINFACHE AUSSCHREIBUNGSDATEN

Für das System stehen die neutralen LBHT-Texte sowie firmenspezifische Word- Ausschreibungstexte zur Verfügung.

## PLUG-IN FÜR AUTODESK® REVIT®

Das "Geberit BIM Catalogue Plug-in" für Autodesk® Revit® ist als kostenloser Download erhältlich.

→ [www.geberit.at/BIM](http://www.geberit.at/BIM)





TRINKWASSERHYGIENE

# OHNE UNNÖTIGE DRUCKVERLUSTE UND HYGIENESORGEN

Geberit FlowFit ist unter der Registriernummer W 1.835 ÖVGW zertifiziert. Es ist für den Einsatz in Trinkwasserinstallationen gemäß ÖN EN 806 und ÖN B 2531 zugelassen und erfüllt die Hygieneanforderungen nach ÖN B 5014. Ab März 2021 ist FlowFit als Bauprodukt registriert, erfüllt die Anforderungen der Baustoffliste ÖA und ist mit dem ÜA Kennzeichen versehen.

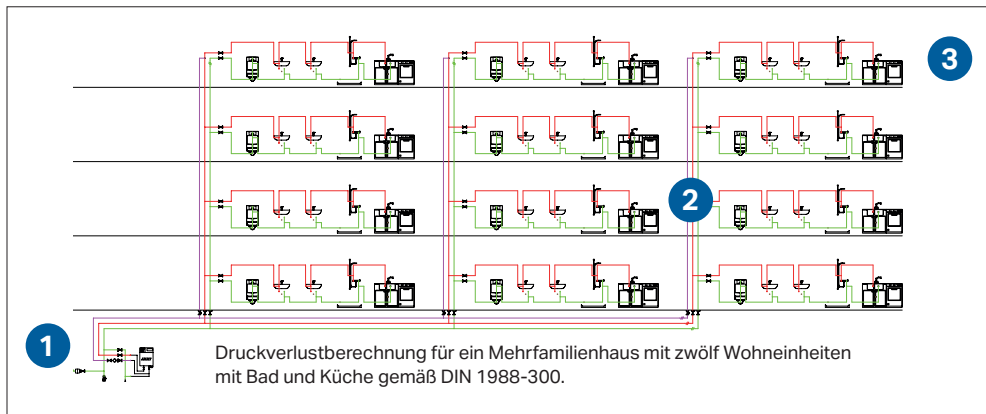
## **KLEINE DIMENSION, GROSSER HYGIENEVORTEIL**

Geberit FlowFit ist ein druckverlustoptimiertes Rohrleitungssystem wodurch sich in Planung und Ausführung ein schlankeres Rohrnetz ergibt. Das führt zu weniger Wasserinhalt, kürzeren Ausstosszeiten und weniger Stagnation. FlowFit kann wirtschaftlicher geplant werden und verbessert die Trinkwasserhygiene.



# DRUCKVERLUSTE IM SYSTEMVERGLEICH

Wegen der geringen Druckverluste von Geberit FlowFit können Systeme mit geringeren Rohrdimensionen umgesetzt werden. Das spart Materialkosten und sorgt für weniger Wasservolumen in Leitungen. In diesem Beispiel kann durch die Reduktion auf den maximalen Durchmesser d40 sogar das gesamte Projekt mit nur einer Pressbacke ausgeführt werden. Das spart Zeit und Aufwand.



Leitungstyp	Standardsystem*	Druckverlustoptimierte Systeme	
		FlowFit	Fremdsystem**
1 Hausanschluss/ Kellerverteilung	d50	d40	d40
	d50	d40	d40
	d40	d32	d32
	d40	d32	d32
	d32	d32	d32
2 Steigstrang	d32	d25	d25
	d32	d20	d25
	d32	d20	d20
3 Stockwerk	d26	d20	d20
	d20	d20	d20
	d20	d20	d20
	d20	d16	d16
	d16	d16	d16

\* Herkömmliches Mehrschichtverbundsystem ohne Druckverlustoptimierung

\*\* Vergleichbares Fremdsystem mit reduzierten Druckverlusten

**Fazit:** Hinsichtlich des Druckverlustes ist Geberit FlowFit gleichwertig zu anderen optimierten Systemen.



## SAUBER VON ANFANG AN

Alle Geberit FlowFit Fittings einschließlich der Gewindevanschlüsse und Rohre sind vollumfänglich mit Schutzkappen vor Verschmutzungen und Transportschäden geschützt.

## SAUBERE ÜBERGÄNGE

Zum werkzeuglosen Anschluss an Geberit Armaturen steht mit dem MasterFix ein universelles Übergangsstück zur Verfügung. Auf zusätzliches Dichtungsmaterial wie Hanf kann verzichtet werden.

# JETZT OHNE ANSTRENGUNG

Geberit FlowFit ist das innovative Versorgungssystem, das den perfekten Installationsprozess ermöglicht. Mühelos und intuitiv in der Verarbeitung sorgt Geberit FlowFit für eine völlig neue Erfahrung in der Sanitärinstallation. Auf alles, was die Arbeit auf der Baustelle schwer und umständlich macht, wurde dabei bewusst verzichtet. Stattdessen machen fließende Abläufe, gute Ideen und jede Menge clevere Produktdetails Geberit FlowFit zur Sanitär-lösung der Zukunft.

Das ganzheitliche Konzept von Geberit FlowFit und die konsequente Ausrichtung am Produktnutzen für Installateure, Planer und Bauherren sorgen dafür, dass alles optimal im Fluss ist.



**WORKFLOW**  
Komfortable  
Installation



**WATERFLOW**  
Optimal ausgelegte  
Hydraulik



**MATERIALFLOW**  
Nachhaltiges  
Recycling-Konzept



**DATAFLOW**  
Intelligente Pla-  
nung



### **ABLÄNGEN OHNE KALIBRIEREN**

Das Entgraten und Kalibrieren der Rohre ist nicht erforderlich. Bei unrundem Rohr steht zum Kalibrieren aber ein eigenes Geberit Werkzeug zur Verfügung.

### **STECKEN OHNE UNSICHERHEITEN**

Durch die umlaufenden Fenster im Fitting lässt sich die korrekte Einstecktiefe mit einem Blick kontrollieren.

### **VERPRESSEN OHNE VERRENKUNGEN**

Das Fitting wird seitlich verpresst und ist drehbar. Somit kann auch bei engen Stellen komfortabel und sicher verpresst werden.

### **SORTIMENT OHNE LÜCKE**

Alle gängigen Rohrdurchmesser stehen zur Verfügung. Die Installation aller Durchmesser wird mit nur zwei unterschiedlichen Pressbacken und ohne ständigen Werkzeugwechsel ausgeführt.



DER NEUE INSTALLATIONSFLUSS

# OHNE VERRENKUNGEN UND WERKZEUGWECHSEL

So mühelos haben Installateure noch nie gearbeitet. Dank der Drehbarkeit des Fittings bestimmt der Handwerker, in welcher Position sich die Pressteile befinden sollen. Der Werkzeugkoffer ist leichtes Gepäck: Mit nur zwei Pressbacken lassen sich alle Dimensionen von d16 bis d75 verpressen.

## EINFACHES ANSETZEN

Die Pressbacke muss nur einseitig an den Fitting angesetzt werden, was die Verarbeitung deutlich erleichtert. Die Drehbarkeit des Fittings in 45 Grad Schritten ermöglicht die optimale Positionierung für eine gute Zugänglichkeit der Pressbacke auch in engen Montagebereichen wie Schächten, Decken, Ecken etc.

## WENIGER WERKZEUG

Mit nur zwei Pressbacken hat der Installateur künftig alle Rohrdurchmesser von d16 bis d75 sicher im Griff. Auch große Dimensionen können ohne den Einsatz schwerer Pressschlingen verpresst werden. Dies erleichtert – insbesondere bei der Arbeit über Kopf – die Installation erheblich.

## SCHNELL VON HAND

Für die Durchmesser d16–40 ist auch der Einsatz einer Handpresszange möglich. Dank der optimalen Kraftübertragung entspricht der Aufwand zur Verarbeitung von d40 bei Geberit FlowFit dem der Kraft von d26 bei Geberit Mepla.



d75



d63



d50



Nur zwei Pressbacken für acht Rohrdimensionen



d40



d32



d25



d20



d16

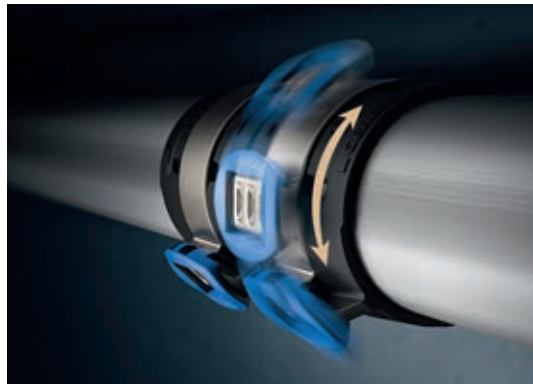
Rohrdurchmesser und passende Pressbacken können durch die Farbe der Pressindikatoren leicht zugeordnet werden. Die FlowFit Pressbacken sind mit allen Geberit Pressmaschinen [1] und [2] kompatibel.



Die sichere Montage ist auch an sehr engen oder schwer zugänglichen Stellen gewährleistet. Eine bequeme Körperhaltung durch den drehbaren Fitting und den Verzicht auf Pressschlingen erleichtert auch bei großen Dimensionen die Arbeit über Kopf.



Mit der Handpresszange können dank optimierter Handhabung fünf Dimensionen verpresst werden. Stets bereit ohne Stromanschluss oder geladener Akkus.



Dank drehbarem Pressindikator an jeder Position verpresubar.



Die FlowFit Fixpunktbefestigungen lassen sich mit handelsüblichen Rohrschellen einfach kombinieren. Die Montage ist unabhängig von der Fittingposition und kann jederzeit verändert werden.

## DER NEUE INSTALLATIONSFLUSS

# OHNE UNKLARHEITEN

Geberit FlowFit macht das Installieren sichtbar sicher. Dafür sorgen konstruktive Besonderheiten im Fitting, die dem Anwender eine eindeutige Rückmeldung geben. Die umlaufenden Sichtfenster schaffen Klarheit beim Einstecken der Rohre. Der Pressindikator positioniert die Pressbacke richtig und zeigt die sichere Verbindung an.

### IMMER KORREKTE EINSTECKTIEFE

Der Fitting verfügt über Sichtfenster, die Auskunft über die Einstecktiefe geben. Durch die klare optische Abgrenzung der silbernen Rohre von den schwarzen Fittings sind Zweifel ausgeschlossen.

### SICHERHEIT DURCH INDIKATOR

Dem Pressindikator fallen verschiedene Aufgaben zu. Er markiert die Ansatzstelle für die Pressbacken und gibt durch seine Farbgebung (blau oder orange) Auskunft über die zu verwendende Pressbacke, die

denselben Farbcode trägt. Durch geometrische Besonderheiten ergibt sich beim Ansetzen der Pressbacke eine eindeutige Werkzeugführung.

### EINFACHES AUFFINDEN UNVERPRESSTER FITTINGS

Nach einem erfolgreichen Pressvorgang löst sich der Pressindikator, sodass sich bei einer nachträglichen Kontrolle der Verbindungen eine eindeutige Anzeige ergibt. Zusätzlich verfügen alle Fittings über die Funktion "unverpresst undicht".



### EINDEUTIGE WERKZEUGFÜHRUNG

Das Werkzeug und der Indikator passen wie Schloss und Schlüssel ineinander. Die Gefahr einer Fehlverpressung durch falsches Ansetzen ist damit im Grunde ausgeschlossen.



### MARKANTER INDIKATOR

Auch bei schwierigen Sichtverhältnissen lässt sich eindeutig erkennen, ob der Sichtindikator vorhanden ist oder nach erfolgter Pressung fehlt.





**PRESSINDIKATOREN**

Ist der Indikator noch am Fitting?  
Ob das Rohr sicher verpresst ist,  
sieht man eindeutig.

**SICHTFENSTER**

Ob das Rohr vollständig einge-  
steckt wurde, ist auf den ersten  
Blick erkennbar.

GEBERIT System

## TRINKWASSERVERSORGUNG

# OHNE RISIKEN

Geberit FlowFit kann mühelos installiert werden und bietet Vorteile, die übliche Fehler im Baustellenalltag verhindern. Mit eingebauten Kontrollfunktionen können verpresste und dichte Verbindungen einfach und sicher geprüft werden.

### ZWEI FARBEN – ZWEI WERKZEUGE

Nur mehr zwei Pressbacken für acht Rohrdimensionen. Das gab es noch nie! Die klare Farbgebung der Fittings und Pressbacken erleichtern die Arbeit. Die FlowFit Pressbacken sind mit den bestehenden Pressmaschinen voll kompatibel. Weniger Werkzeug, weniger Gewicht, weniger Kosten!

### OHNE KALIBRIEREN UND ENTGRATEN

Durch das clevere Design des O-Ring-Einsatzes im Fitting kann das Kalibrieren und Entgraten entfallen. Sollte ein Rohrende doch einmal eingedrückt sein und die Montage erschweren steht ein einfacher Kalibrierer zur Verfügung.

### SICHERHEIT DURCH PRESSINDIKATOR

Dem Pressindikator fallen verschiedene Aufgaben zu. Er markiert die Ansatzstelle und gibt durch seine Farbgebung (blau oder orange) Auskunft darüber, welche der beiden Pressbacken eingesetzt werden muss. Durch geometrische Besonderheiten ergibt sich beim Ansetzen der Pressbacke eine eindeutige Werkzeugführung, sodass im Grunde eine Fehlverpressung ausgeschlossen ist.

### EINFACHES AUFFINDEN UNVERPRESSTER FITTINGS

Nach einem erfolgreichen Pressvorgang löst sich der Pressindikator vom Fitting, sodass bei einer nachträglichen Kontrolle der Verbindungen eindeutig erkennbar ist, ob verpresst wurde.

### DOPPELTE SICHERHEIT

Leckpfade machen unverpresste Fittings bei der Druckprüfung sofort sichtbar - "unverpresst undicht".





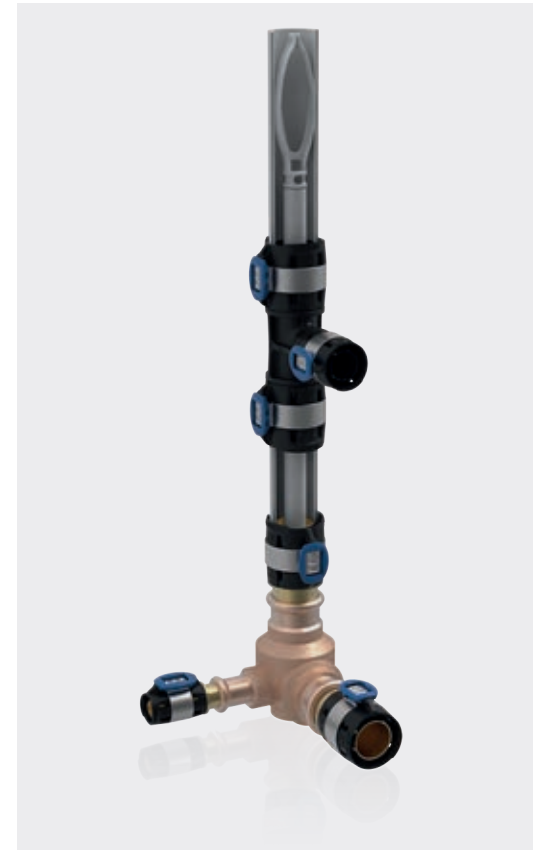
SORTIMENT

# OHNE LÜCKEN

Geberit FlowFit bringt alles mit, was ein universell einsetzbares Versorgungssystem benötigt. Viele Formstücke sowie vorgedämmte Rollenware sorgen bei jeder Installation für schnelle und flexible Einsatzmöglichkeiten.

## UMFANGREICHES SORTIMENT – EINFACH ZU KOMBINIEREN

Das Geberit Systemrohr ML ist als Stange oder Rolle mit oder ohne Dämmung erhältlich. Dieses Rohr ist universell für die Versorgungssysteme Geberit FlowFit und PushFit verwendbar. Zusätzlich zum silberfarbigen Universalrohr (d16–75 mm) ist auch das weiße SML Thermrohr (d16–25 mm) für geschlossene Heizungs- und Kühlkreisläufe erhältlich. Die Fittings bestehen aus dem bruchfesten Kunststoff PPSU, aus bleifreiem Rotguß und bleifreier Siliziumbronze. Übergangsfittings auf Geberit Mepla und Mapress sowie der bewährte MasterFix-Anschluss ergänzen das vollständige Sortiment.



## INNENLIEGENDE ZIRKULATION

Bei beengten Verhältnissen können mit Geberit FlowFit auch Warmwasserleitung und die Zirkulation in einer Steigleitung installiert werden. Diese wirtschaftliche Lösung mit Ein-Strang-Technik spart Platz und trägt zur Trinkwasserhygiene bei, da eine geringere Wärmeabgabe an die Kaltwasserleitung erfolgt.



## OPTIMALE SCHNITTSTELLEN

Neben Pressübergängen auf andere Geberit Rohrsysteme bieten die bewährten MasterFix Fittings einen optimalen, werkzeugfreien Anschluss an Armaturenwinkel, Urinale und Eckventile. Mit den MasterFix T-Stücken ist eine durchgeschliffene Installation möglich welche den Wärmeübertrag auf den Armaturenanschluss deutlich reduziert.

NACHHALTIGKEIT

# OHNE ENTSORGUNGSaufwand

Nachhaltige Produkt- und Fertigungslösungen im Sanitärbereich sind für Geberit eine Selbstverständlichkeit und ein wichtiger Beitrag zum Gesamtkonzept Green Building. Dazu gehört auch die Vermeidung von Abfallstoffen auf der Baustelle.

## UMWELTPRODUKTDEKLARATION (EPD)

Für Geberit Flowfit steht eine EPD (Environmental Product Declaration) gemäß EN 15804 zur Verfügung. Diese dient als Grundlage für weitere Zertifizierungen.

## AUF ALLE FÄLLE BLEIFREI - OHNE BEDENKEN

Alle Geberit FlowFit Gewindeteile bestehen aus bleifreiem Rotguss und bleifreier Siliziumbronze und erfüllen damit schon heute zukünftige Trinkwasserregularien und Anforderungen an erhöhte Umweltstandards und Gebäudezertifizierungen.

## MATERIALFLUSS

Auf Wunsch ist die kostenlose Rücknahme von Pressindikatoren und Schutzkappen möglich.



Beim Verpressen mit dem Auffangbeutel werden die Pressindikatoren direkt gesammelt und können so einfach entsorgt werden.



QUALITÄTSKONTROLLE

# OHNE KONTROLLLÜCKEN

Geberit FlowFit unterliegt einer lückenlosen Kontrolle in der Fertigung. Dazu trägt auch die Qualitätsphilosophie von Geberit bei, die kompromisslos für verlässliche Lösungen steht. Jede Systemkomponente, die die Fertigung verlässt, wird dabei mehrfach auf Herz und Nieren geprüft.

## GEPRÜFT VON ANFANG AN

Vom Wareneingang bis zum fertigen Produkt ist eine lückenlose Prozesskontrolle sichergestellt. Visuelle Überwachungssysteme mit neuester Technologie kontrollieren während des gesamten Fertigungsablaufes den Zustand der Rohlinge, Materialschäden, Verunreinigungen sowie die vollständige, richtige Montage aller Komponenten. Alle Prozessdaten werden überwacht und dokumentiert.

## KLARE IDENTIFIKATION

In der Fertigung erzielt Geberit maximale Sicherheit durch Transparenz. Jede Geberit FlowFit Pressverbindung kann durch den DataMatrix Code zweifelsfrei identifiziert werden und lässt sich so auf ihrem Weg durch den Produktionsprozess nachverfolgen.



**Geberit Vertriebs GmbH & Co KG**

Gebertstraße 1  
3140 Pottenbrunn  
Österreich

T +43 2742 401 0  
sales.at@geberit.com

[www.geberit.at](http://www.geberit.at)