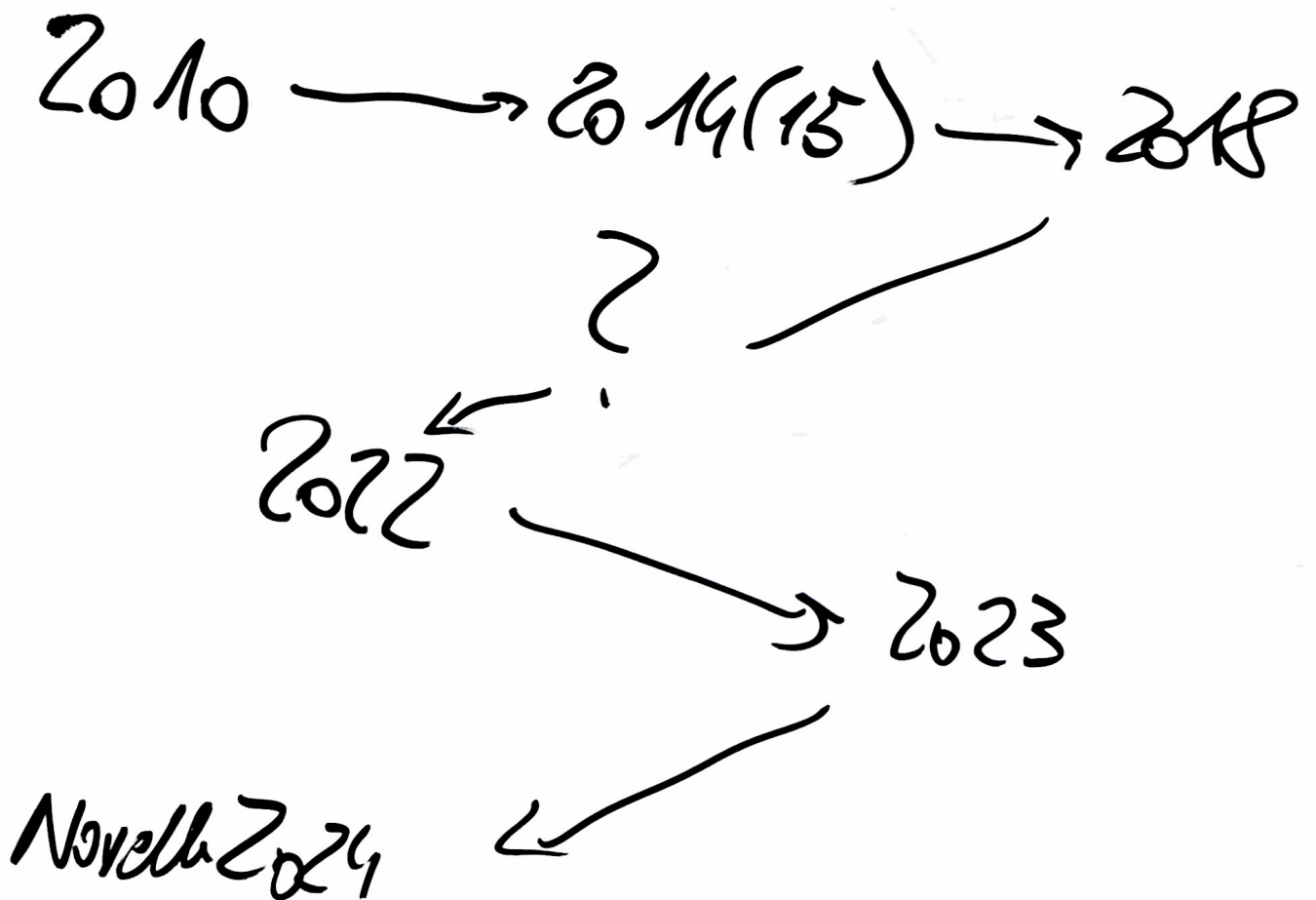
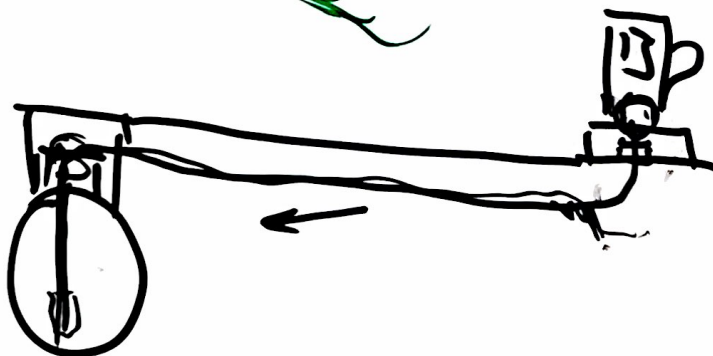
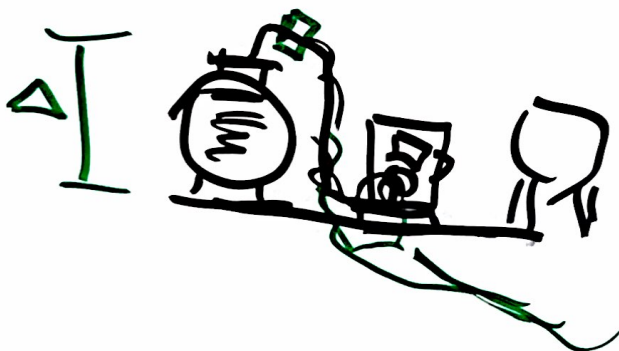
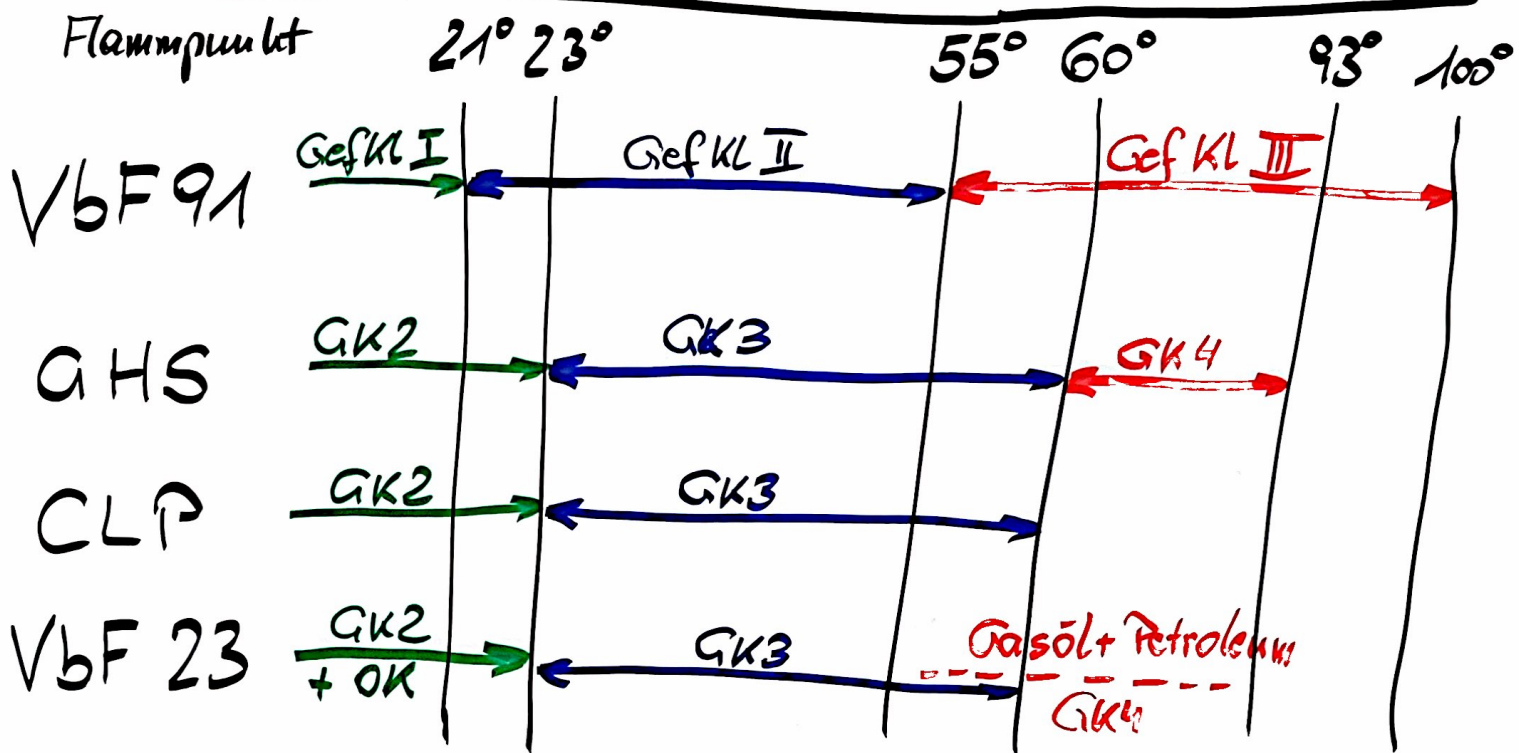


VbBF 2023



EINTEILUNG b Flüssigkeiten



Begriffsbestimmungen §4

Tankstelle

Öffentliche Tankstelle

Bedienung §37(1)

verantwortliche Person

Selbstbedienung §37(2)

Sichtverbindung oder Video

unbemannte TS §42

inkl. OK ²¹

DK-HL ²²

DK ²³

- 21 Videoüberwachung
- 22 nicht über Wdumgeb.
- 23 Rückhalterdrama
- 24 Gegensprechanlage
- 25 Notschalter
- 26 nur Saugbetrieb
- 27 Pumpenabschaltung 5min
- 28 Bedienungsanleitung

~~Verbindung zu FW~~

21	x	x	Ø
22	x	x	x
23	x	x	x
24	x	Ø	Ø
25	x	x	x
26	x	x	x
27	x	Ø	x
28	x	x	x

3x wächert

überwacht

3x wächert

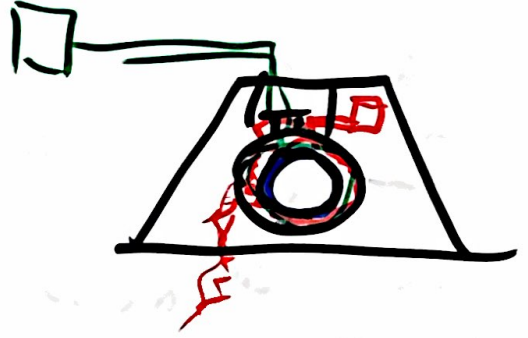
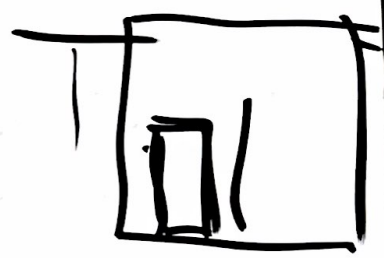
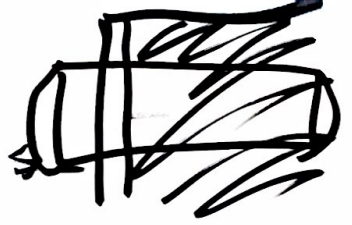
- ↳ autom. Überwachung 2S-Sicherheit
- ↳ Fernübertragung Leuchalarm
- ↳ Videoüberwachung Gesamtanlage

Betriebsbuchstelle §37(3)

"Hof-Tankstelle"

Betriebszeiten vs. Öffnungszeiten

Betriebszeiten



Lagerung

Lager

aktive

passive

Behälter

ortsbewegliche Behälter

Lagerbehälter

unterirdische Behälter

oberirdische Behälter

~~eindringend~~ § 8(1)

doppeltwandig

doppeltwandig

einwandig

Leckanzeige § 6(4)

Leckanzeige

Auffangwanne § 34/35

Gas

flüssig

Gas

Schutzzone 22

Baujahr ~~flüssig~~

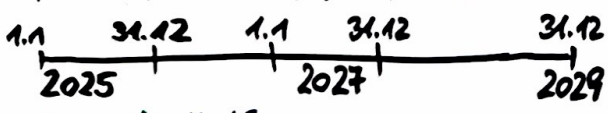
≤ 85 → Ende 25 § 49(2)

86 - 90 → Ende 30

91 - 95 → Ende 35

> 95 → Ende 40

Novelle: Behälter ≤ 85



pos. D. Höhe

Verlängerung

Verlängerung

pos. D. Höhe

Novelle: GK 1 - GK 3 < 1.000 l → 5m

1.000 - 10.000 l → 5-10m

10.000 - 100.000 l → 10-30m

> 100.000 l → 30m

Novelle: GK 4 23

< 40.000 l → 3m

≥ 40.000 l → 5m

§ 9(6) Novelle - bestehende Anlage

GK 1 - GK 3 { < 5.000 → 0m
 5.000 - 10.000 → 10m
 GK 4 < 200.000 → 0m

Wiederkehrende Prüfungen

Lagerbehälter	unterirdisch oberirdisch	Kontrolle Leckwarmeinrichtung entspricht Dichtheitsprüfung §26(2)	§28	§26(1)
			6 (5) Jahre	Dichtheit 0,3bar Sichtkontrolle
doppelwandige Rohrleitungen			— " —	1,5-fache Betriebsdruck mind. 2bar
einwandige Rohrleitungen (hängende Saugleitungen)	unterird.		3 Jahre	— " —
— " —	oberirdisch		6 (5) Jahre	Sichtkontrolle

	non ex Bereich	ex Bereich	ex-Bereich + Beanspruchung
elektrische Anlagen	5 Jahre	3 Jahre	1 Jahr
Erdung- / Blitzschutzanlagen	3 Jahre	1 Jahr	

mechan. Lüftungsanlagen 1 Jahr

wesentliche Sicherheitseinrichtungen 1 Jahr

- Leckanzeigesystem

- Überfüllsicherung

Novelle: ab 2024 verkaufte
mechanische US sind zu prüfen!
(Alt-Anlagen nicht?)

- Inhaltsanzeige elektronisch

- Gaswarnrichtungen

⋮

Novelle - Übergangsbestimmungen

- Dichtigkeit der Domschächte § 8

- Überprüfung mechan. US

- Schutzstreifen oberirdische Lagerung § 35



- Abstellflächen Füllstelle § 45(1)

28.02.2033

- Anpassung Leckmedium unterird. Behälter § 66

