

Rückspiegel und Gaspedal –

Ambidextrie als Überlebensstrategie für Fahrschulen

22.09.2023

Dr. Gudrun Töpfer
CEO Wechselwerk GmbH
Leitung Thinktank Ambidextrie

Kontakt:
Gudrun.Toepfer@Wechselwerk.Com
Mobil: 0049 (0) 1520 1983 091

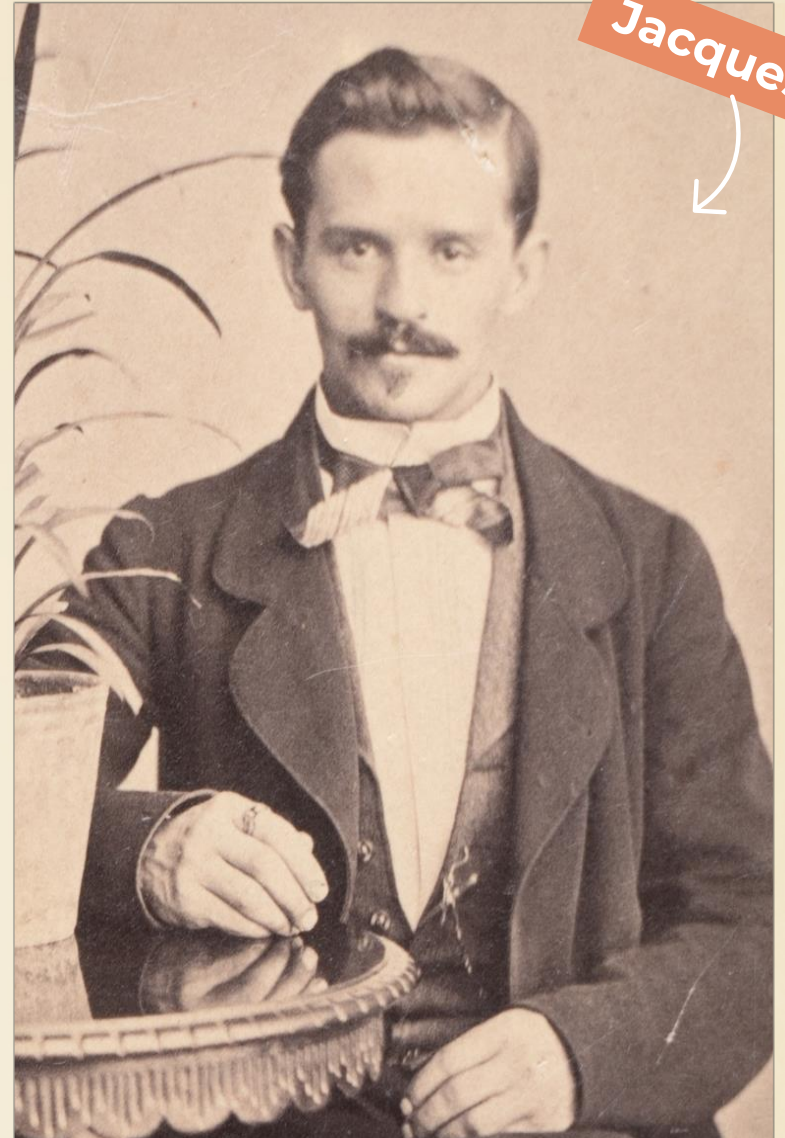




Paris



1893

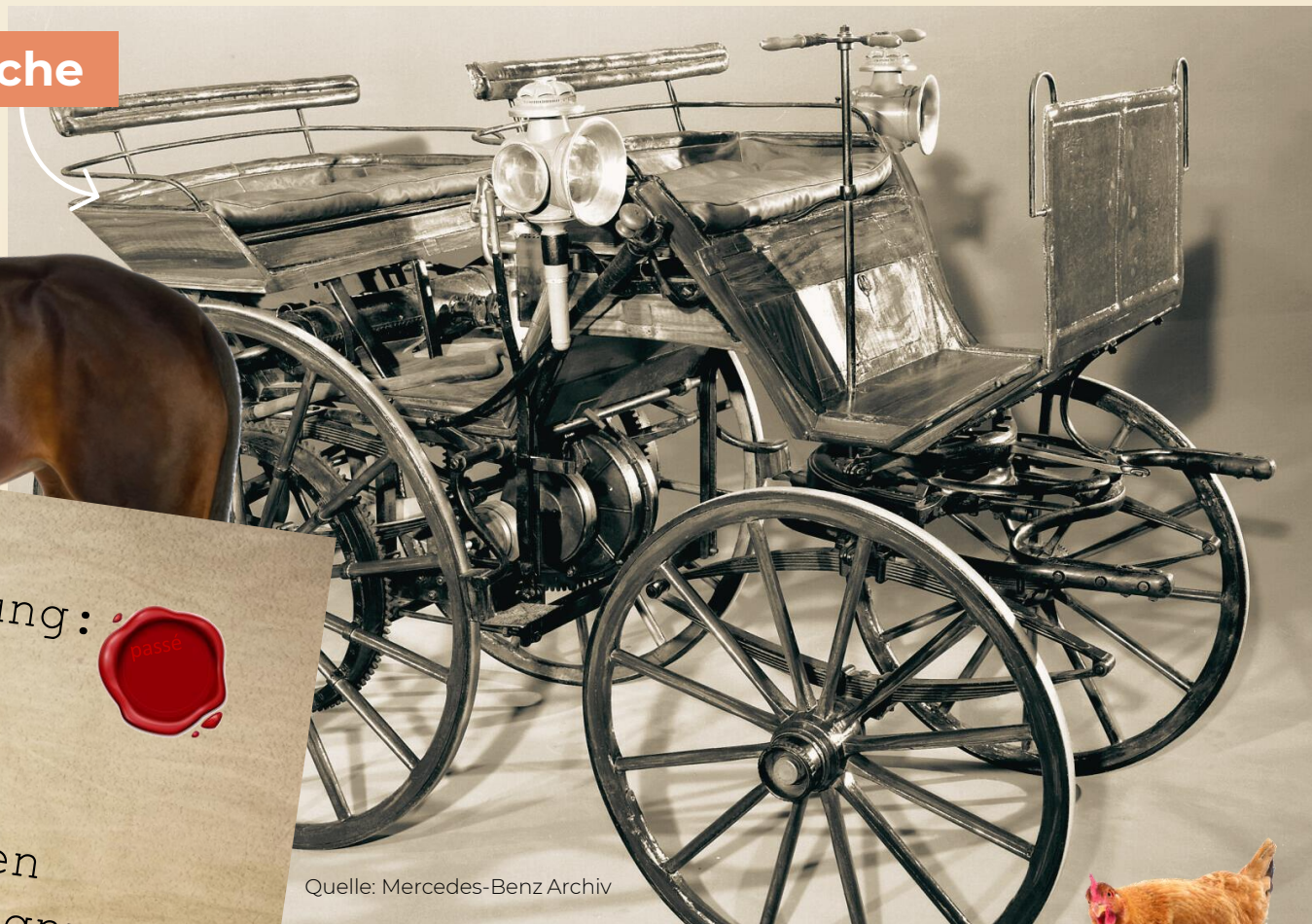


Jacques



Obacht,
Hufnagel!

Motorkutsche



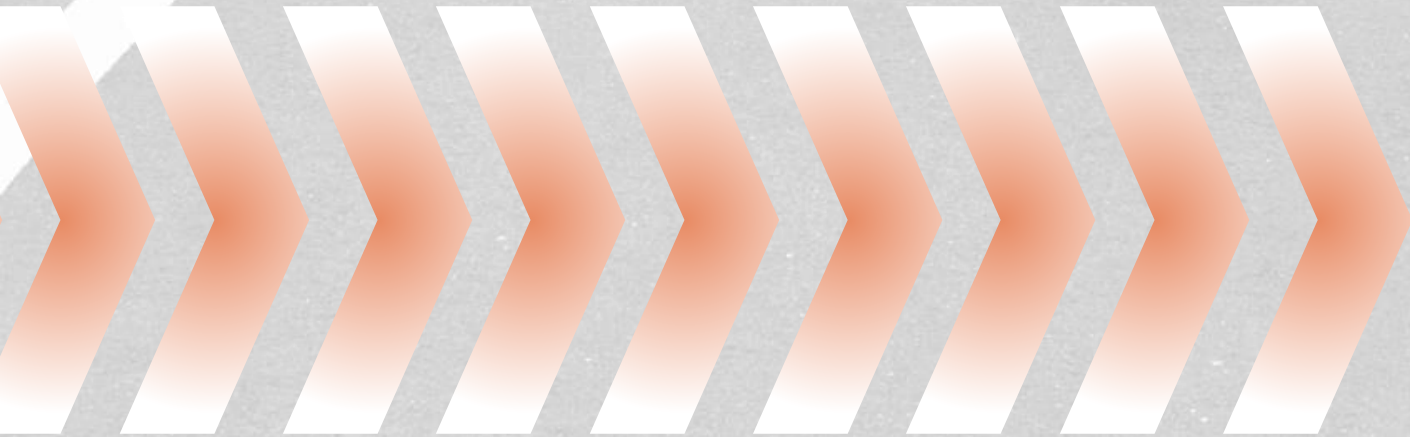
Quelle: Mercedes-Benz Archiv

Führerschein-Prüfung:

- ☑ Reifenwechsel
- ☑ Motor starten
- ☑ Fahren und Bremsen
- ☑ Charakterliche Eignung

Paris, 14.08.1893





**Ca. 100
Jahre
später..**



- Robert B. Duncan
- 1970er Jahre
- Was macht Unternehmen dauerhaft erfolgreich?



- Robert B. Duncan
- 1970er Jahre
- Was macht Unternehmen dauerhaft erfolgreich?



- Globalisierung – Internationalisierung
- Technische Neuerungen
- Wissenschaftliche Erkenntnisse
- Gesellschaftliche Veränderungen



- Robert B. Duncan
- 1970er Jahre
- Was macht Unternehmen dauerhaft erfolgreich?



- Globalisierung – Internationalisierung
- Technische Neuerungen
- Wissenschaftliche Erkenntnisse
- Gesellschaftliche Veränderungen



Duale Strukturen → „Ambidextrie“



Was ist Ambidextrie?

Ambidextrie ist die Fähigkeit von Organisationen, zwei Dinge gleichzeitig zu tun:

Kerngeschäft ausführen

+

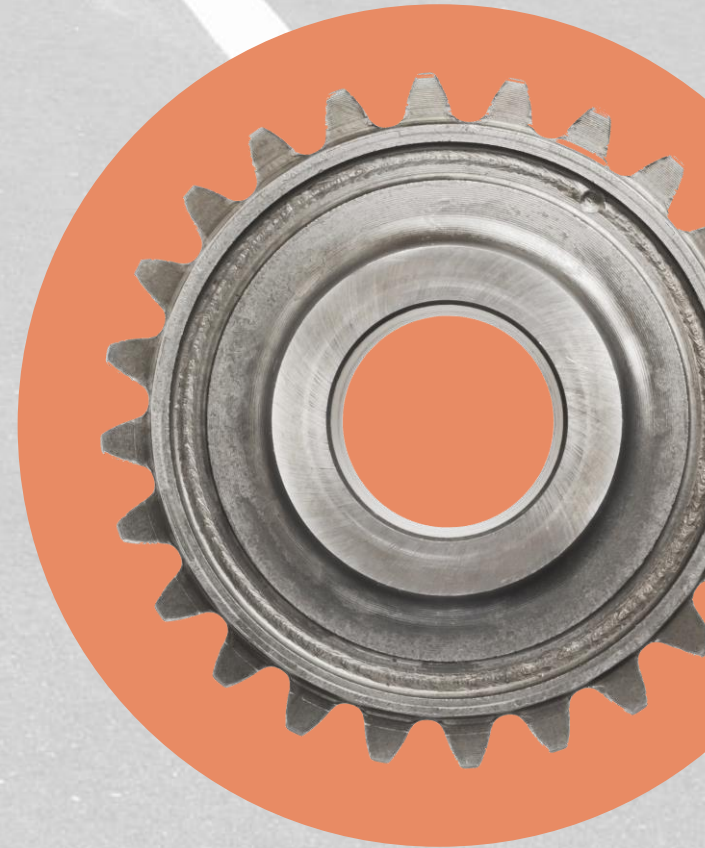
sich auf Innovationen einlassen





Exploit-Modus

- Kerngeschäft ausführen
- Status Quo erhalten
- Stolz auf das Erreichte
- Sicherheit / nichts Neues wagen (oder nur in sehr kleinen Schritten)
- Bequem, aber auch “Stehenbleiben” → Rückspiegel





Das kann man machen, wenn sich die Welt nicht ändert...

- Status Quo
- Stolz
- Sicherheit / nichts Neues wagen
- Bequem

Sie ändert sich aber!



Geschwindigkeit hat angezogen

Corona

**Ältere Personen als
FahrschülerInnen**

- Status Quo
- Stolz
- Sicherheit / nichts Neues wagen

**Alternative
Antriebsarten**

**Weiterentwicklung von
Assistenzsystemen**

Neue Formen des Lernens

Nachhaltige Mobilität

Trotz allem:
Wirtschaftlichkeit?

Explore-Modus

- Sich mit Veränderungen & Technologien beschäftigen
- Bedeutung für das eigene Geschäft herauschälen
- Innovationen ausprobieren → aufs Gaspedal drücken
- Risiken eingehen
- Frust aushalten





Schwierig, schwierig...

- Die beiden sind widersprüchlich: auf der Spur bleiben oder Spurwechsel?
- Knappe Ressourcen (Zeit, Mühe, Wissen)
- Menschen lieben Sicherheit und Planbarkeit

Egal, wie schwierig das ist: Erfolgreiche Unternehmen benötigen dringend beide Modi.



The background features a grey textured surface with white diagonal lines and three large orange circles. The text is centered in a bold, black, sans-serif font.

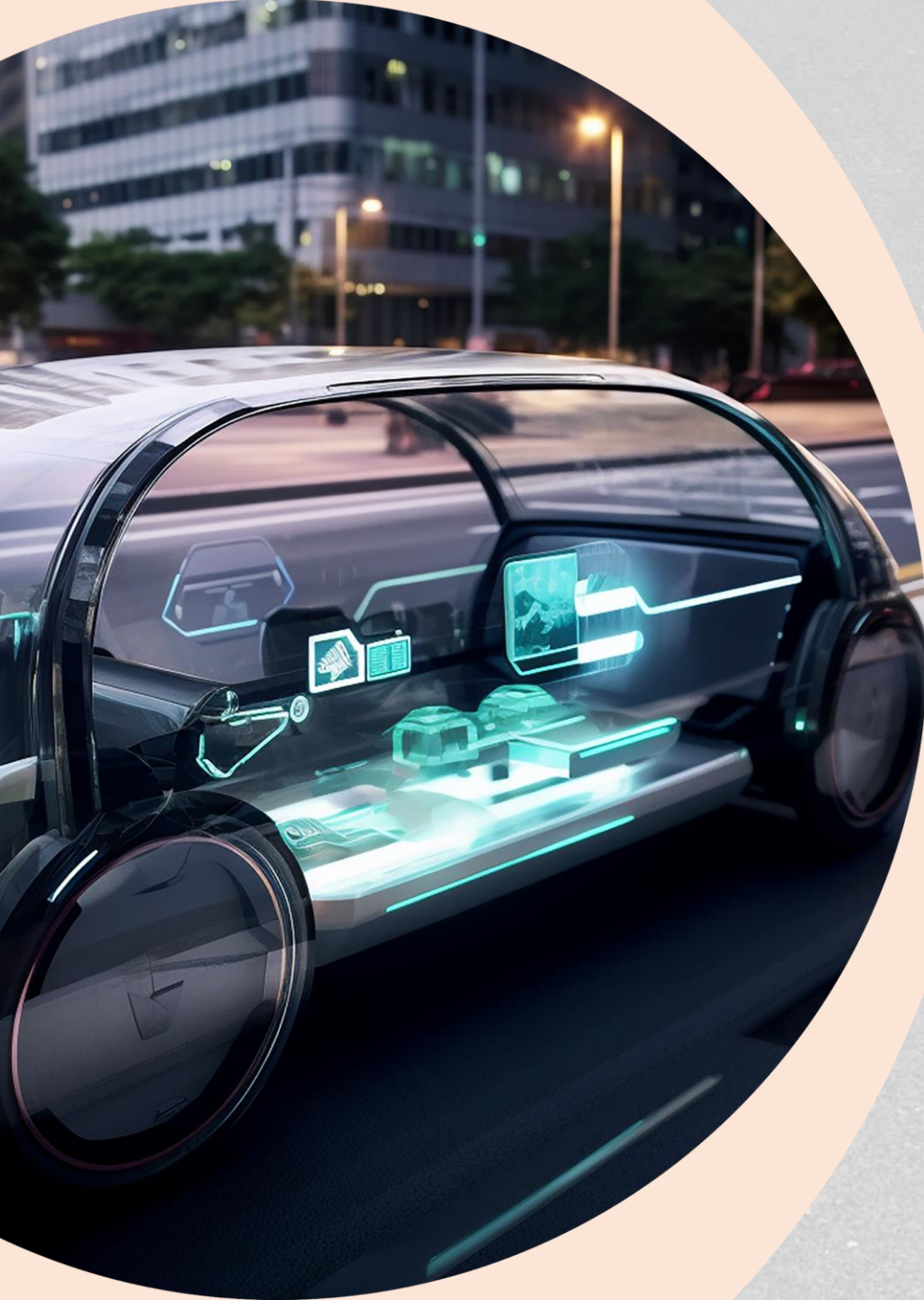
**Wohin könnte das
führen?
3 konkrete Methoden**



#Exnovation

- alte Überzeugungen in Frage stellen und ausmisten
- Wie lernen unsere (neuen?) SchülerInnen?
- Von der Fahrschule zum Lernanbietenden



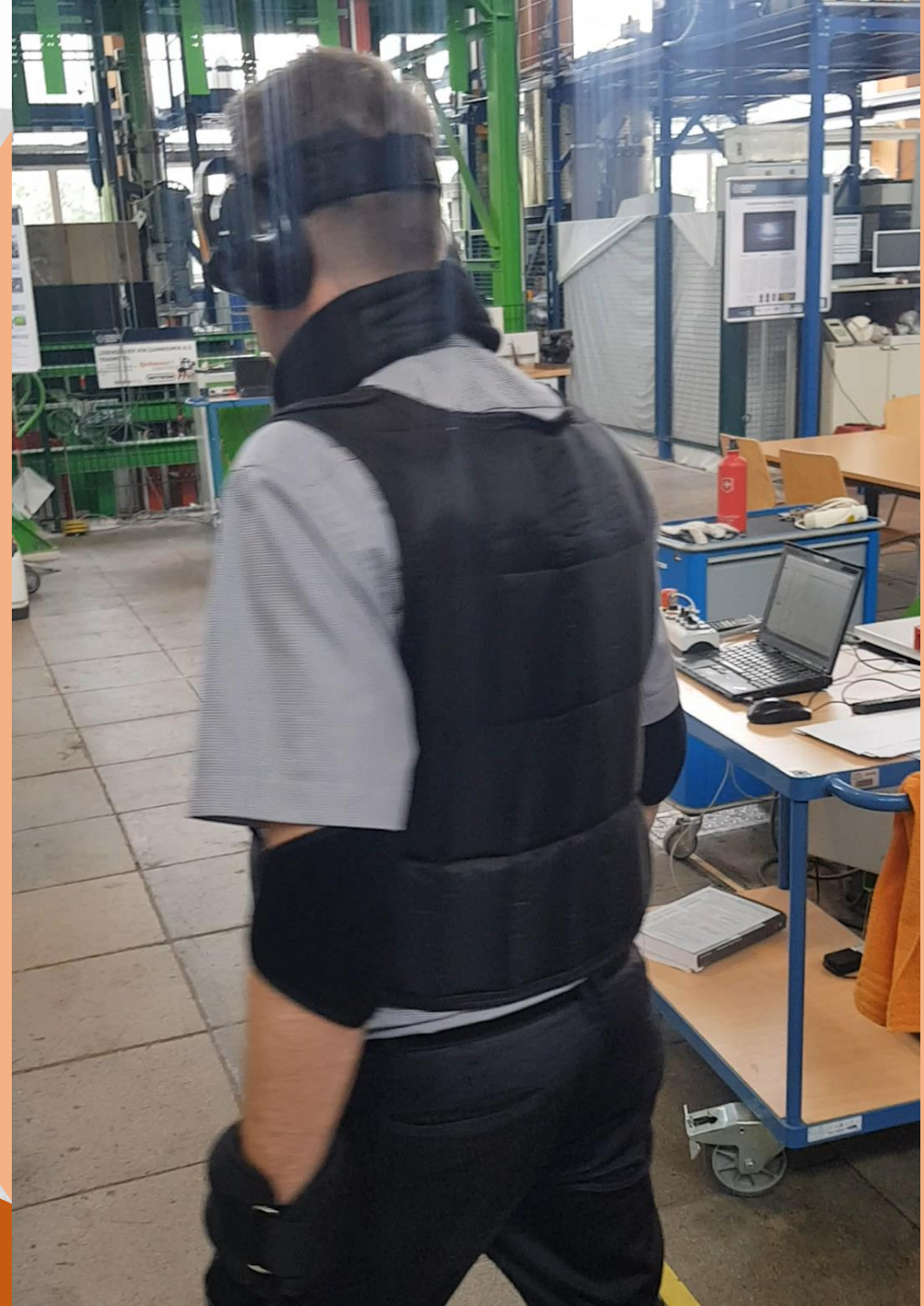


#Albtraum

- Nightmare Competitor-Methode
- “Zutaten” für den Alptraum gibt es schon: USP?
- von der Fahrschule zum Technologie-Experten

#Open Innovation

- interdisziplinär denken
- Altersforschung → GERT
- Von der Fahrschule zum Mobilitätszentrum



#JETZT

- **Disruption kommt von überall her**
- **Anpassung braucht Zeit**
- **Beibehalten, was gut ist**
- **Den Rest: neu denken**

The background is a grey asphalt road with white curved lane markings. Three orange circles are scattered around the image: one in the top left, one in the top right, and one in the bottom left.

Danke!