

AZB aus Sicht des Unternehmens

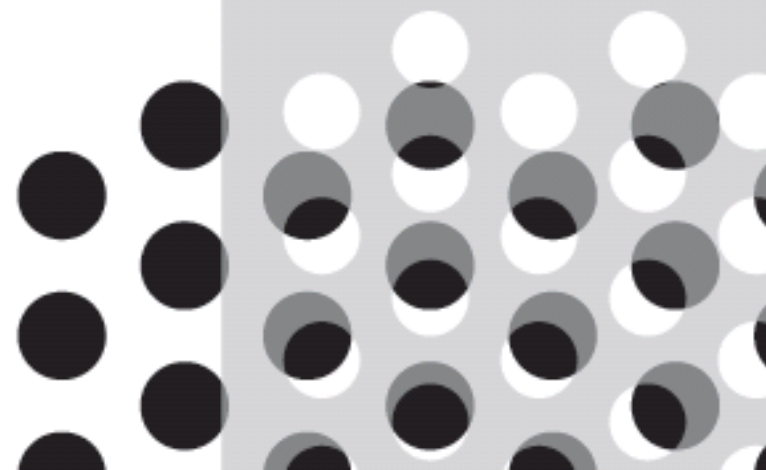
WKO Wien

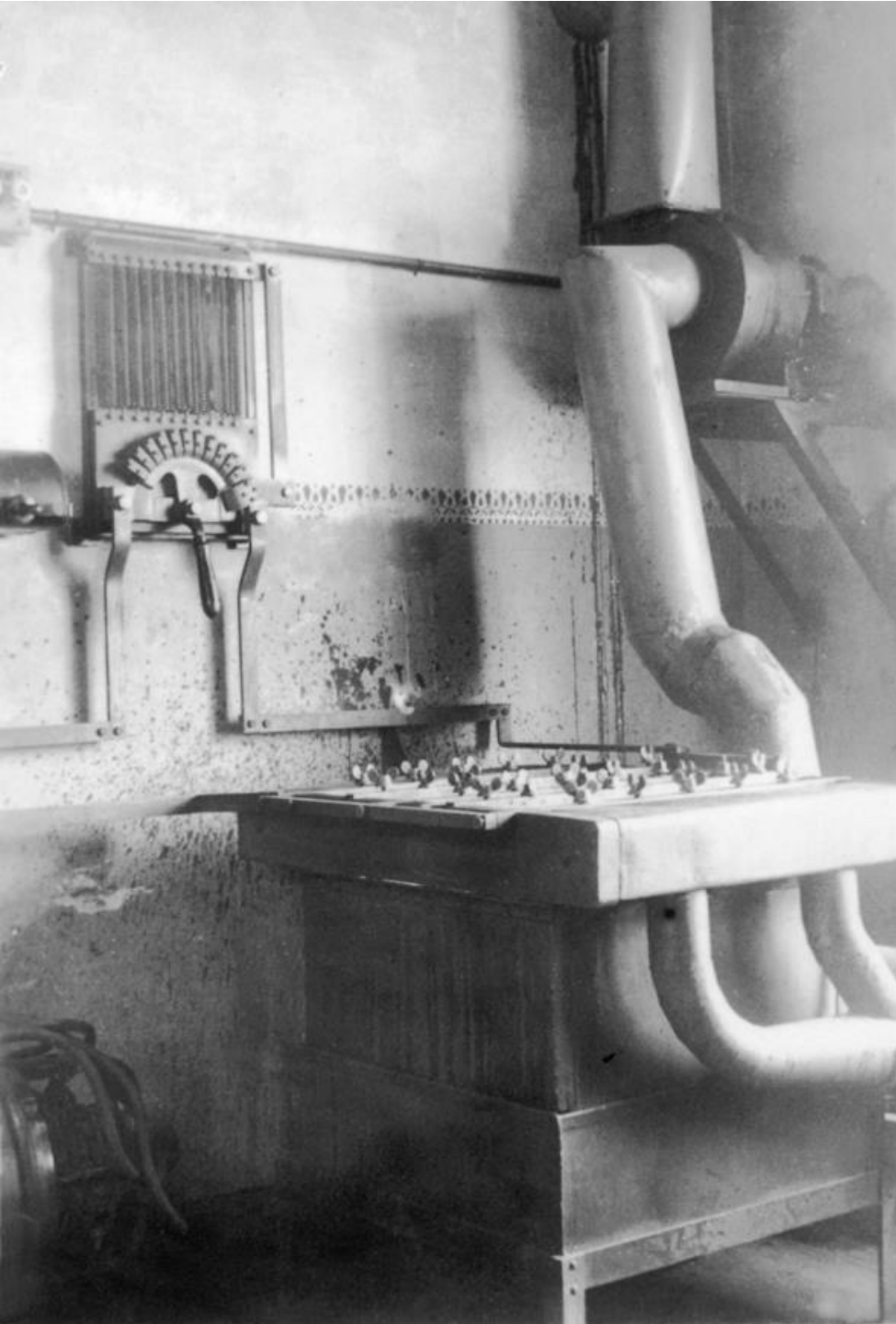
am 06. Nov 2018



120 Jahre Unternehmen Oberfläche

Collini





Collini

Unternehmen Oberfläche
Applied Surface Intelligence

3 |

Erstes Chrombad in Österreich

1928

An aerial photograph of a residential and industrial area in the 1950s. The image shows a mix of single-story houses, larger multi-story buildings, and industrial structures. A prominent white wall runs through the middle of the scene. The text "Collini Hohenems" is overlaid in the upper center, and "1950er" is overlaid in the lower right corner.

Collini Hohenems

1950er



2010er



Collini Bludesch

1970er



2010er

AZB der Nutzen

Rechtssicherheit

- » Klarheit bei Genehmigungsverfahren
- » Erzeugt Konformität
- » Schafft Bewusstsein

Planbarkeit

- » Sich mit der eigenen Vergangenheit zu beschäftigen schafft Klarheit
- » Proaktiv Handlungsfähig unter Berücksichtigung der Wirtschaftlichkeit
- » Aus Gelerntem die richtigen Schlüsse ziehen

Image- und Reputationsmanagement

- » Kunden, Nachbarn, Zertifizierer, NGO's, Politik, etc.

AZB der Aufwand

Stark von der Komplexität und Historie abhängig

- » Komplexe Verfahren und hohe Technologieviefalt – Inhouse-Leistung
- » Bei klarer/einfacher Ausgangssituation – externem Partner

	Komplex	Einfach
Aufwand intern	1,5 Jahr VZÄ	4-6 Wochen VZÄ
Planer extern	20.000 €	20.000 €
Beprobung extern	150.000 €	15.000 €

AZB die Herausforderungen

Zeitlich

- » Übergangsfristenregelung
- » Leitfäden zur Orientierung zu spät
- » 6-24 Monate

Inhaltlich

- » Verstehen was gemeint ist
- » Blockiert schnellebige Industrievorhaben
- » Richtige Definition der Betrachtungsgrenzen

Abhängigkeit

- » Umwelt und Wetter
- » Externen Dienstleistern (Bau, Analytik, Planer)
- » Behörden (Zuständigkeit)

Tipp aus Erfahrung
Bevor man losrennt...
Bestehendes nutzen...
Standort übergreifend...
jedoch rechtzeitig losrennen.

AZB heute

11 |

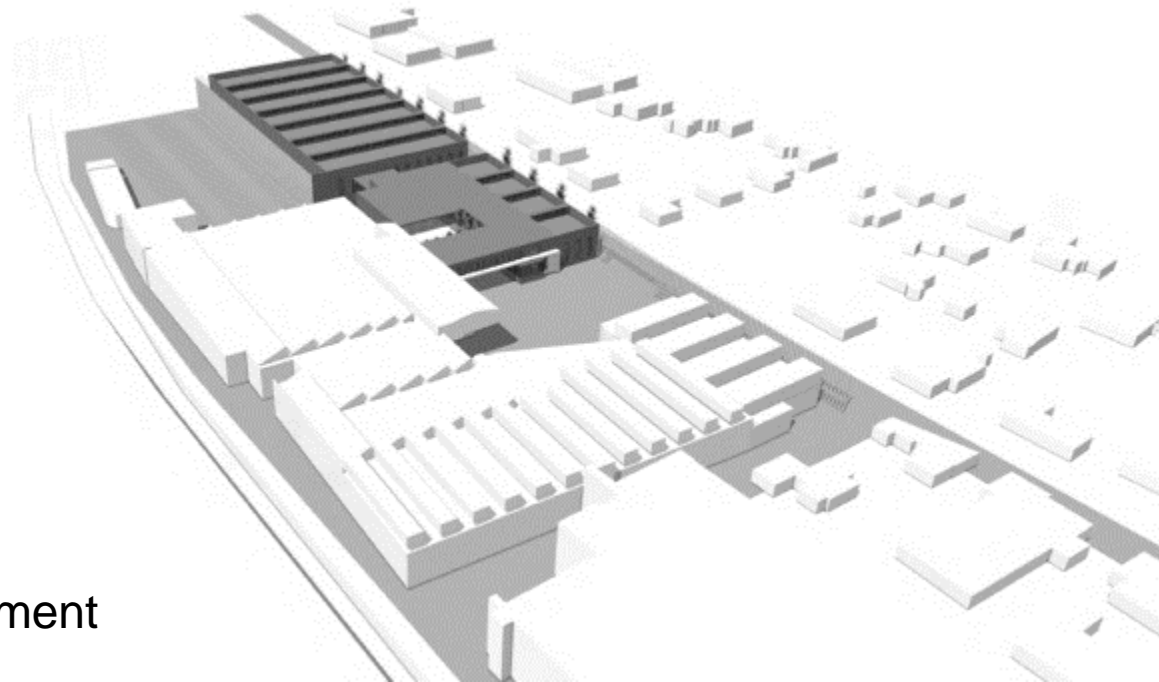
Stabiler Bezugspunkt

- » laufendes Monitoring
- » Analysen

Basis für...

- » Effiziente Investitionsplanung
- » Nachhaltige Werksentwicklung
- » Proaktives Stakeholder-Management

Ursprung von „neuen“ Messverpflichtungen





Danke