

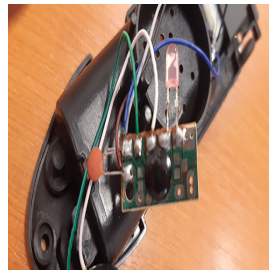
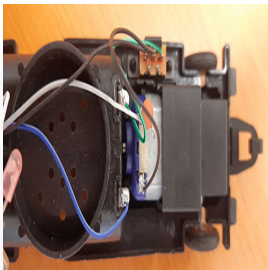
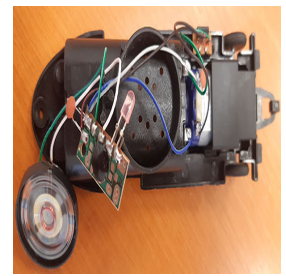
Nummer der Meldung

A12/01127/22

Produkt

Batteriebetriebenes Spielzeug

Der Inhalt dieser Datei wurde maschinell übersetzt. Die Europäische Kommission haftet nicht für die Richtigkeit. Bei Abweichungen ist die englische Fassung maßgebend.



Art des Risikos

Umwelt

Das Lötmittel enthält eine übermäßige Menge an Blei (gemessener Wert bis zu 62,5 Gew.-%) und Cadmium (gemessener Wert bis zu 0,08 %). Blei und Cadmium stellen ein Risiko für die Umwelt dar.

Das Produkt entspricht nicht den Anforderungen der Richtlinie zur Beschränkung der Verwendung bestimmter

**gefährlicher Stoffe in Elektro- und Elektronikgeräten
(RoHS-2-Richtlinie).**

Kategorie	Spielzeug
Art	Verbraucher
Beschreibung	Ein chinesischer Kunststoff-Hochgeschwindigkeitszug bestehend aus zwei Lokomotiven (eine der Lokomotiven fährt mit 2 AA-Batterien) und 2 Wagen. Das Spielzeug ist für Kinder ab 3 Jahren bestimmt.
Packungsbeschreibung	Transparente Film- und Papierunterlage, die chinesische Schriftzeichen enthält.
Marke	Unbekannt
Name	CRH
Barcode	20000048572
Wöchentlicher Bericht Nummer	Report-2022-31
Warnmeldung übermittelt von	Tschechien
Handelt es sich bei dem Produkt um eine Fälschung?	Unbekannt
Ursprungsland	Volksrepublik China
Von Behörden angeordnete Maßnahmen	Rücknahme eines Produkts vom Markt Einzelhändler
Datum des Inkrafttretens	14/07/2022