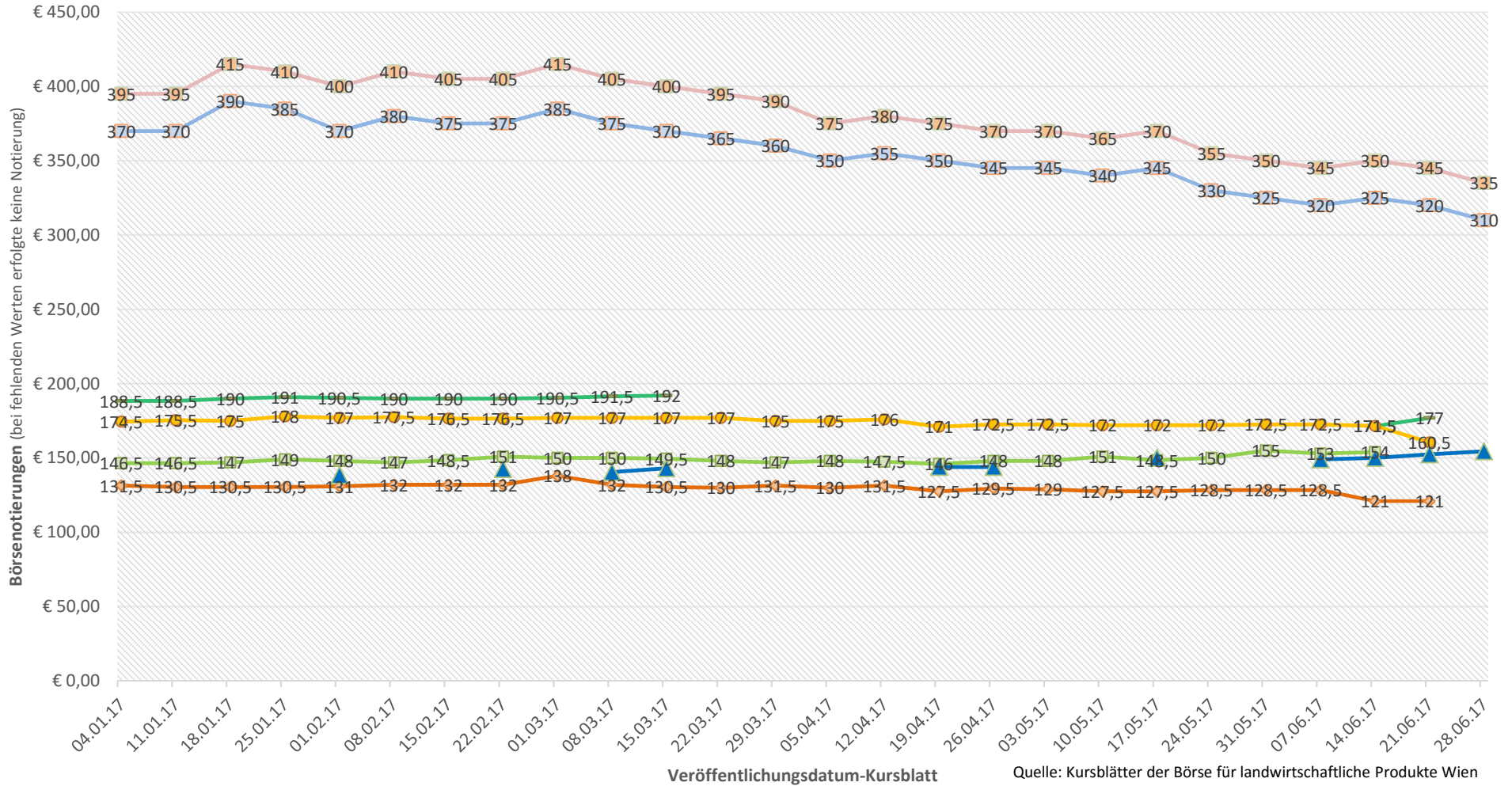


Getreidepreisentwicklung: Jänner - Juni 2017

- Premiumweizen
- Qualitätsweizen
- Mahlweizen
- Futtergerste
- Futtermais
- Sojaschrot 44% Rohprotein,7% Rohfaser lose
- Sojaschrot 49% Rohprotein,3,5% Rohfaser lose



Quelle: Kursblätter der Börse für landwirtschaftliche Produkte Wien
 Grafik: Bundesinsinnung Lebensmittelgewerbe