



KMU Forschung Austria  
Austrian Institute for SME Research

Zahlen, Daten, Fakten

# **Das österreichische Lebensmittelgewerbe 2018**

Internetgrafiken: Konditoren

Wien, Oktober 2018

[www.kmuforschung.ac.at](http://www.kmuforschung.ac.at)

Diese Grafiken wurden im Auftrag der Wirtschaftskammer Österreich, Bundesinnung Lebensmittelgewerbe erstellt.

---



Die vorliegenden Grafiken wurden nach allen Maßstäben der Sorgfalt erstellt.

Die KMU Forschung Austria übernimmt jedoch keine Haftung für Schäden oder Folgeschäden, die auf diese Studie oder auf mögliche fehlerhafte Angaben zurückgehen.

Dieses Werk ist urheberrechtlich geschützt. Jede Art von Nachdruck, Vervielfältigung, Verbreitung, Wiedergabe, Übersetzung oder Einspeicherung und Verwendung in Datenverarbeitungssystemen, und sei es auch nur auszugsweise, ist nur mit ausdrücklicher Zustimmung der KMU Forschung Austria gestattet.

#### Für Rückfragen

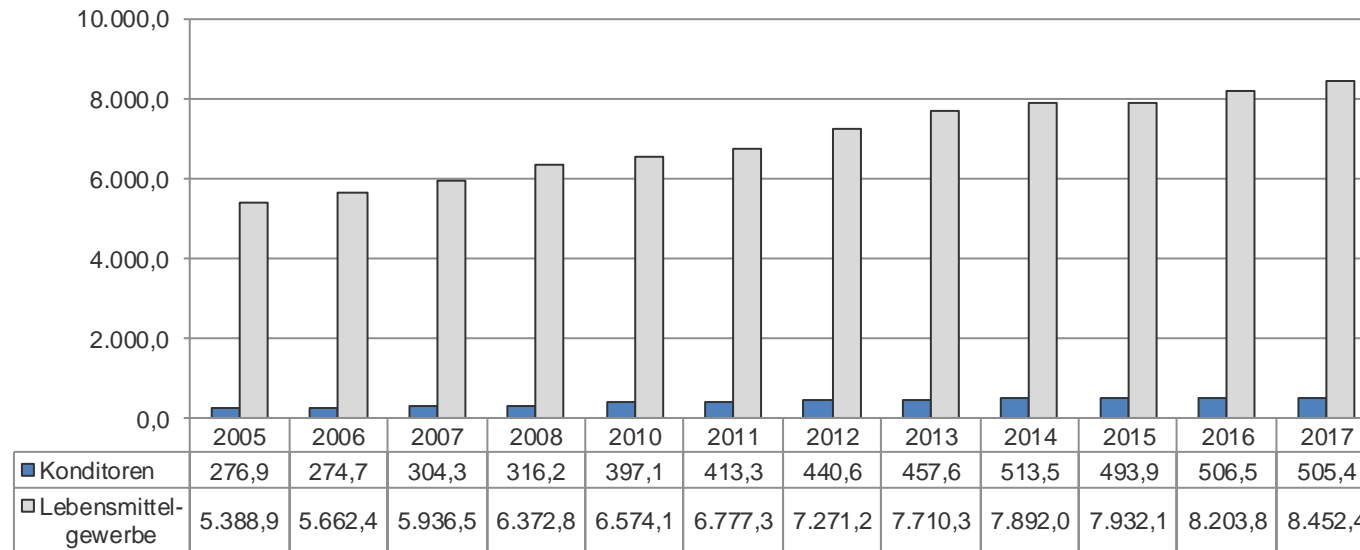
Christina Enichlmair  
Tel.: +43 1 505 97 61  
c.enichlmair@kmuforschung.ac.at  
[www.kmuforschung.ac.at](http://www.kmuforschung.ac.at)

#### Mitglied bei:



# Umsatzerlöse

Umsatzerlöse in Millionen Euro



Anmerkung: Das Lebensmittelgewerbe setzt sich aus folgenden Fach- (bis 2009) bzw. Berufsgruppen (ab 2010) zusammen: Bäcker, Fleischer, Konditoren, Müller und Mischfutterhersteller sowie Nahrungs- und Genussmittelgewerbe.

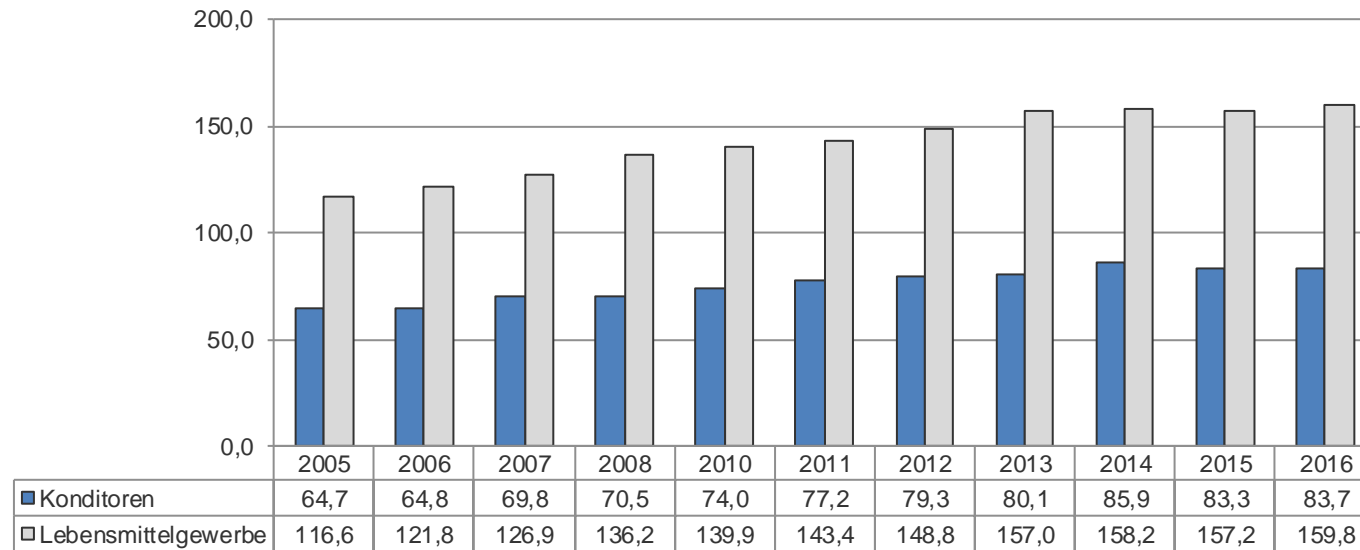
Aufgrund von Änderungen der Fachorganisationsordnung liegen für das Jahr 2009 keine Daten auf Berufsgruppenebene vor.

Datenquelle: Statistik Austria, Sonderauswertungen der Leistungs- und Strukturstatistik in der Kammersystematik (im Auftrag der WKÖ), 2005 bis 2016. Die Daten für 2017 sind Schätzwerte auf Basis der Konjunkturbeobachtung der KMU Forschung Austria, Jahresbericht 2017 für das Gewerbe und Handwerk.

Grafik: KMU Forschung Austria

## Umsatzerlöse je unselbstständig Beschäftigten

Umsatzerlöse je unselbstständig Beschäftigten (ohne geringfügig Beschäftigte, ohne öffentlicher Dienst) in 1.000 Euro



Anmerkung: Das Lebensmittelgewerbe (Fachgruppe 1190 nach Systematik der Wirtschaftskammer) setzt sich aus folgenden Berufsgruppen zusammen: Bäcker, Fleischer, Konditoren, Müller und Mischfutterhersteller sowie Nahrungs- und Genussmittelgewerbe.

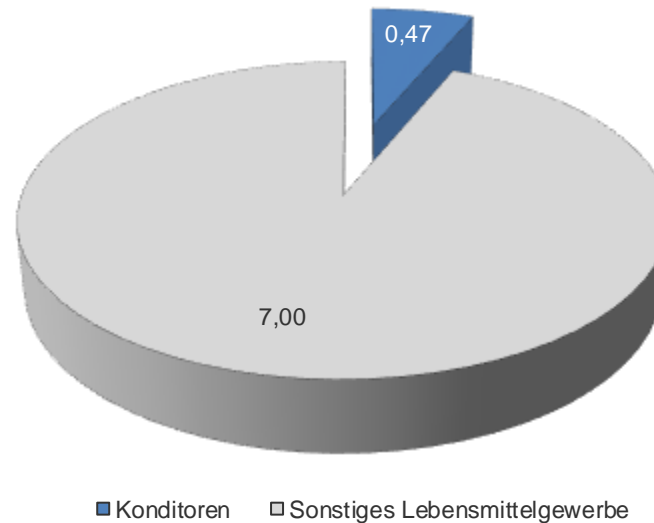
Aufgrund von Änderungen der Fachorganisationsordnung liegen für das Jahr 2009 keine Daten auf Berufsebene vor.

Datenquelle: Statistik Austria, Sonderauswertungen der Leistungs- und Strukturstatistik in der Kammersystematik (im Auftrag der WKO), 2005 bis 2016

Grafik: KMU Forschung Austria

# Produktionswert

Produktionswert in Milliarden Euro, 2016



Anmerkung: Das Lebensmittelgewerbe (Fachgruppe 1190 nach Systematik der Wirtschaftskammer) setzt sich aus folgenden Berufsgruppen zusammen: Bäcker, Fleischer, Konditoren, Müller und Mischfutterhersteller sowie Nahrungs- und Genussmittelgewerbe.

Aufgrund von Änderungen der Fachorganisationsordnung liegen für das Jahr 2009 keine Daten auf Berufsgruppenebene vor.

Datenquelle: Statistik Austria, Sonderauswertung der Leistungs- und Strukturstatistik in der Kammersystematik (im Auftrag der WKO), 2016

Grafik: KMU Forschung Austria

