

# Fahrlehrertag & Bundesfahrprüfertag 2019

## Groupe PSA Österreich

Rainer Kowarsch – Opel

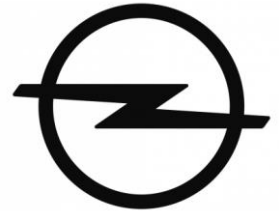
Johannes Schroll – PCD

# AGENDA

---

- Übersicht Groupe PSA
- Sicherheits-Assistenzsysteme
- Opel
- PCD
- Blick in die Zukunft

# 2018 ERGEBNISSE



## Neuer Verkaufsrekord in 2018 mit 3,9M Einheiten weltweit

- Verkaufssteigerung das 5. Jahr infolge
- Europäischer Leader bei Leichten Nutzfahrzeugen (LCV) – 24,7% MA
- Erfolgreiche Produktlaunches
- „Core Model“-Strategie



PEUGEOT

## 2018 Verkäufe : 1.740.214 Einheiten

- Neue Produkt-Launches
  - 508 sedan & SW
  - Rifter
  - Partner (International Van of the Year 2019)



# 2018 Verkäufe : 1.046.229 Einheiten

- Neue Produkt-Launches
  - C5 Aircross
  - Berlingo PC
  - Berlingo Van (IVOTY 2019)





DS AUTOMOBILES

## 2018 Verkäufe : 53.265 Einheiten

- Neue Produkt-Launches
  - DS 7 CROSSBACK
  - DS 3 CROSSBACK





**2018 Verkäufe : 1.038.057 Einheiten**

- Neue Produkt-Launches
  - Combo Life (Auto Best 2019)
  - Combo Cargo (IVOTY 2019)



# SICHERHEITS-ASSISTENZSYSTEME



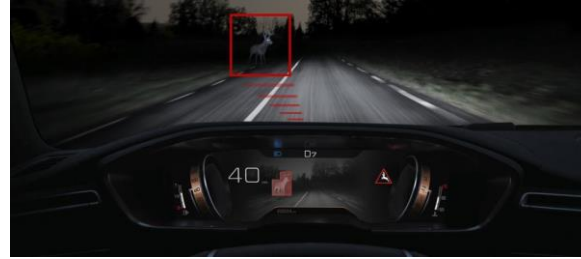


# OPEL LED-MATRIX LICHT



- **Blendfrei mit Weitsicht:** IntelliLux LED® Matrix-Licht in Opel Insignia und Astra.
- Scheinwerfer passen sich kontinuierlich der **Verkehrssituation** an.
- Opel **Astra** verfügt über insgesamt **16 LED-Elemente** (acht auf jeder Seite)
- Opel **Insignia** doppelt so viele – **32 LED-Segmente** dank der höheren Anzahl von LED-Elementen noch präziser bei der jeweiligen Verkehrssituation.
- Zusätzliches „**Highlight**“: Die **Lichtintensität** der inneren Matrix-Elemente erhöht sich je nach Lenkeinschlag - die Kurve wird noch heller ausgeleuchtet.
- In jedem IntelliLux-Scheinwerfer ist ein spezieller **Fernlicht-Strahl**, der die Lichtweite auf bis zu **400 Meter** verlängert.





- **Infrarot Kamerasystem**
- **Nachtsichtsystem** erkennt bei Dunkelheit Fußgänger oder Tiere (> 50cm)
- System „scannt“ den Bereich vor dem Fahrzeug und erkennt Lebewesen in einer Entfernung von bis zu **250m**
- Die Umgebung vor dem Fahrzeug wird im **Display des Kombiinstrumentes** angezeigt
- **Akustische und optische Warnung** (gelb bzw. bei Kollisionsgefahr rot umrahmt), wenn Objekte erkannt werden

**PEUGEOT**



- **Radar- und Kamerabasierendes System**
- Zusammenspiel aus **Adaptivem Tempomat & Lane Positioning Assist**
- System aktiv von **0-180km/h**
- Ein weiterer Schritt in Richtung **autonomes Fahren**



## Neuer Opel Corsa



## Neuer Opel Mokka



## Neuer Peugeot 208



**Vielen Dank für Ihre Aufmerksamkeit!**