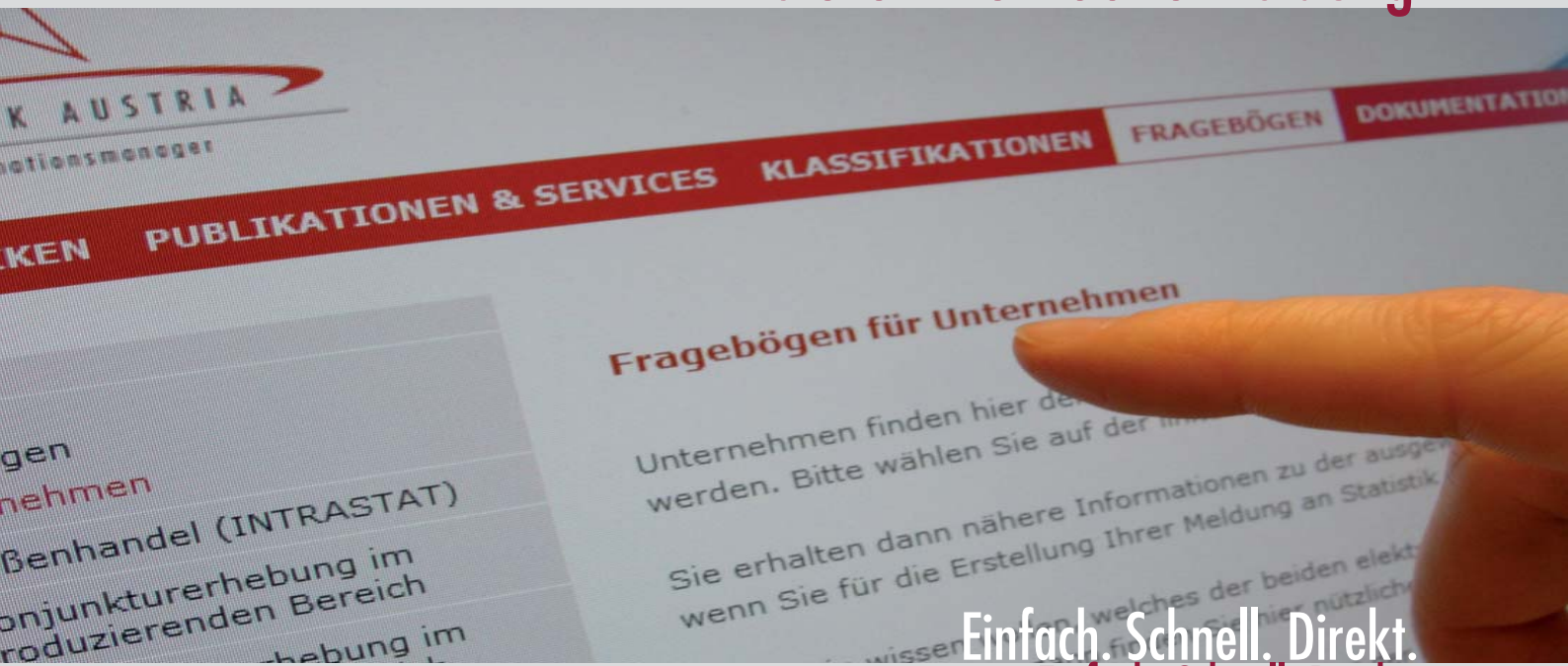


Ihre elektronische Meldung



Einfach. Schnell. Direkt.
Einfach. Schnell. Direkt.

Papier war gestern.
Die Zukunft der Statistikmeldung ist elektronisch.

Vorwort der Generaldirektion von Statistik Austria

Sehr geehrte Unternehmerinnen und Unternehmer!

Zur Meldeerleichterung stellt Statistik Austria auskunftspflichtigen Unternehmen eine Reihe innovativer **elektronischer Meldemedien** kostenfrei zur Verfügung. Im Sinne der Respondentenorientierung wird damit eine benutzerfreundliche und automationsunterstützte Meldungserstellung ermöglicht.

Die Entlastung der Unternehmen ist Statistik Austria ein besonderes Anliegen. Wir arbeiten daher mit großem Einsatz daran, für immer mehr Erhebungen verschiedene maßgeschneiderte elektronische Versionen von Fragebögen anzubieten bzw. diese Instrumente für Sie laufend weiter zu entwickeln und zu verbessern. Ein kompetenter HelpDesk unterstützt Sie bei allen technischen Fragestellungen.

Die Mehrheit der Daten geht bereits elektronisch bei Statistik Austria ein, was für die Beliebtheit der elektronischen Meldeschiene in Österreich spricht. Ein erfolgreiches Beispiel ist die Außenhandelsstatistik INTRASTAT: Über 99% der gemeldeten Intrastat-Daten treffen elektronisch ein und können so äußerst effizient weiter verarbeitet werden.

Wir laden Sie herzlich ein, diese modernen und effizienten Meldemöglichkeiten unseres Hauses kennenzulernen und die **Vorteile der elektronischen Meldeschiene** für Ihr Unternehmen zu nutzen!



A handwritten signature in black ink, appearing to read 'G. Petrovic'.

Kaufmännische
Generaldirektorin
Dr. Gabriela Petrovic



A handwritten signature in black ink, appearing to read 'K. Pesendorfer'.

Fachstatistischer
Generaldirektor
Dr. Konrad Pesendorfer

V

O

R

T

E

I

L

E

Ihre Vorteile bei elektronischer Meldung

Wesentliche Reduktion Ihres Meldeaufwands

Einsparung von Portokosten, Postweg entfällt

Einfache Bedienung auf übersichtlicher Benutzeroberfläche

Unterbrechung und Fortsetzung ohne Datenverluste möglich

Reduzierung von Rückfragen durch Eingabeprüfungen

Export und Import von Daten möglich

Hilfefunktionen per Mausclick verfügbar

Schneller, sicherer Datentransfer mit verschlüsselter Datei oder gesichertem Übertragungsprotokoll

Sendebestätigung für die erfolgreiche Datenübermittlung

Elektronische Archivierung von Meldungen

Ein kompetenter HelpDesk unterstützt Sie in technischen Fragen

Laufend technische Weiterentwicklungen

Welche Arten elektronischer Meldemedien gibt es?

Um die Abgabe der statistischen Meldungen für Ihr Unternehmen so einfach wie möglich zu gestalten, stellt Statistik Austria – abhängig von der jeweiligen Statistik – Ihrem Unternehmen folgende **internetbasierte elektronische Meldemedien** zur Verfügung:

Webfragebogen

net-Quest und Intrastat Webfragebogen

- **Keine Softwareinstallation notwendig**
- Besonders einfach zu verwendende Benutzeroberfläche
- Sichere Datenspeicherung auf einem Server von Statistik Austria

Downloadversionen

e-Quest Version 2 und IDEP/KN8

- **Softwareinstallation auf Ihrem EDV-System**
(verfügbar auf CD-ROM; künftig nur noch als Download)
- Lokale Datenspeicherung auf Ihrem PC
- e-Quest Version 2 (ab Mitte 2011): automatischer Abgleich mit dem Server von Statistik Austria

Sonstige technische Möglichkeiten

- **Standardisierte EXCEL-Formulare** bereitgestellt von Statistik Austria **via E-Mail** (z.B. Pendellisten für Preismeldungen) oder **als Download** auf www.netquest.at (z.B. Tourismus)
- EXCEL-Makros für Datenimporte
(bei Interesse erhalten Sie weitere Informationen beim HelpDesk)

Die Systemvoraussetzungen sind den erhebungsspezifischen Informationen zu entnehmen.

Als Service für Sie sind wir bemüht, diese Instrumente laufend weiter zu entwickeln und zu verbessern!

Wie können Sie Ihre elektronische Meldung durchführen?

Die elektronischen Fragebögen finden Sie unter www.netquest.at bzw. www.statistik.at. Hier erhalten Sie auch weiterführende Informationen zu den verschiedenen Meldemöglichkeiten von Statistik Austria.



The screenshot shows the Statistik Austria website interface. At the top left is the logo 'STATISTIK AUSTRIA Die Informationsmanager'. A navigation bar contains five tabs: 'STATISTIKEN', 'PUBLIKATIONEN & SERVICES', 'KLASSIFIKATIONEN', 'FRAGEBÖGEN', and 'DOKUMENTATIONEN'. A red arrow points to the 'FRAGEBÖGEN' tab. Below the navigation bar, a sidebar on the left lists various survey categories under 'Fragebögen', with 'Unternehmen' selected. The main content area is titled 'Fragebögen für Unternehmen' and contains the following text:

Unternehmen finden hier den Zugang zu **elektronischen Meldemedien**, die von Statistik Austria kostenfrei zur Verfügung auf der linken Seite die entsprechende Erhebung, für die Sie eine Meldung abgeben möchten.

Sie erhalten dann nähere Informationen zu der ausgewählten Erhebung und können die Meldung auf einfache Weise wenn Sie für die Erstellung Ihrer Meldung an Statistik Austria unsere elektronischen Meldemedien verwenden.

Wenn Sie wissen wollen, welches der beiden elektronischen Meldemedien (e-Quest bzw. net-Quest) für Ihre Meldung am besten geeignet ist, dann finden Sie hier nützliche Hinweise und Entscheidungskriterien.

! STATISTIK AUSTRIA sieht sich im Sinne der Respondentenorientierung als Partner der Wirtschaft. Eines der Ziele ist es, den Unternehmen die Möglichkeiten der Nutzung des Statistikdatenschatzes, zu dem Sie durch Ihre Meldung näher zu bringen. Wir stellen Ihnen daher in der **Datenbank SuperSTAR** 10 verschiedene Wirtschaftskennzahlen (Abschnitte C bis F der ÖNACE 2003 bzw. Abschnitte B bis F der ÖNACE 2008) kostenlos zur Verfügung. Es sind Branchen (Klassen der ÖNACE 2003 bzw. 2008) auszuwählen. Für die Wirtschaftskennzahlen nach der ÖNACE bis 2007 nachverfolgt werden; nach der ÖNACE 2008 stehen die Kennzahlen ab dem Jahr 2008 zur Verfügung, bitte hier.

Für den Einstieg benötigen Sie erhebungsspezifische **Zugangsdaten** (Benutzerkennung, Passwort), die Ihnen übermittelt werden. Sie können Ihre Zugangsdaten zum Teil über www.netquest.at per **Bestellformular** anfordern.



The screenshot shows the 'STAMMPORTAL' login page. At the top, there is a navigation bar with links for 'www.statistik.at', 'Kontakt', 'Rechtlicher Hinweis', and 'Hilfe', along with flags for Austria and the UK. The main header features the Statistik Austria logo and the text 'STAMMPORTAL'. Below the header, a red bar contains the 'Portalhotline: +43 1 71128 8666' and 'E-Mail: portal@statistik.gv.at'. The login form consists of two input fields: 'Benutzerkennung' and 'Passwort', each with an information icon. Below the fields are three buttons: 'Anmeldung', 'Rücksetzen', and 'Gastanmeldung'. A red arrow points to the 'Gastanmeldung' button. At the bottom of the page, there is a footer with the text: 'PVP - Standardportal - Bundesanstalt Statistik Österreich - Stammportal - 1.45 (Build 86) - ST.AT 1.94'.

Für den Großteil der unternehmensstatistischen Erhebungen besteht außerdem die Möglichkeit unter <https://portal.statistik.at/> mit einer **Gastanmeldung** die elektronischen Fragebogenvarianten – je nach Statistik – unverbindlich zu **testen**. Im Gastzugang eingegebenen Daten werden automatisch verworfen.

Elektronische Meldemöglichkeiten im Überblick

Unternehmensstatistik	Meldemöglichkeiten		
	Webfragebogen	Downloadversionen	Sonstiges (.xls)
Außenhandel (INTRASTAT)	x	x	
Konjunkturerhebung im Produzierenden Bereich	x	x	
Gütereinsatzerhebung im Produzierenden Bereich	x	x	
Leistungs- und Strukturserhebung im Produzierenden Bereich und Dienstleistungsbereich	x	x	
Konjunkturstatistik Handel und Dienstleistungen	x		
Erhebung des grenzüberschreitenden Dienstleistungsverkehrs	x	x	
Erhebung des Straßengüterverkehrs	x		
Erhebung zur Zivilluftfahrtstatistik	x		
Klassifikationsmitteilung	x		
Tourismus			x
F&E im Unternehmenssektor	x		x
IKT-Erhebung im Unternehmenssektor	x		
Offene-Stellen-Erhebung	x		
Verdienststrukturserhebung (alle 4 Jahre)	x		
Arbeitskostenerhebung (alle 4 Jahre)	x		
Innovationserhebung (CIS 2008)	x		
Erzeugerpreisindex Sachgüter	x		
Erzeugerpreisindex Dienstleistungen			x
Großhandelspreisindex			x
Importpreisindex	x		x
Investitionsgüterpreisindex			x
Baupreise/-kosten			x

Stand Februar 2011

Ansprechpersonen

Haben Sie Fragen zu bestimmten Erhebungen? Dann wenden Sie sich bitte an die jeweiligen Kontaktpersonen, die Sie für jede einzelne Erhebung unserer Website www.statistik.at oder www.netquest.at unter „Kontakte“ entnehmen können. Bei technischen Problemen wenden Sie sich bitte an unseren HelpDesk.

Weiterführende Informationen zum Datenangebot von Statistik Austria gibt unser

Allgemeiner Auskunftsdienst

Tel.: +43 (1) 71128-7070

Fax: +43 (1) 715 68 28

info@statistik.gv.at

Statistik Austria

Bundesanstalt Statistik Österreich

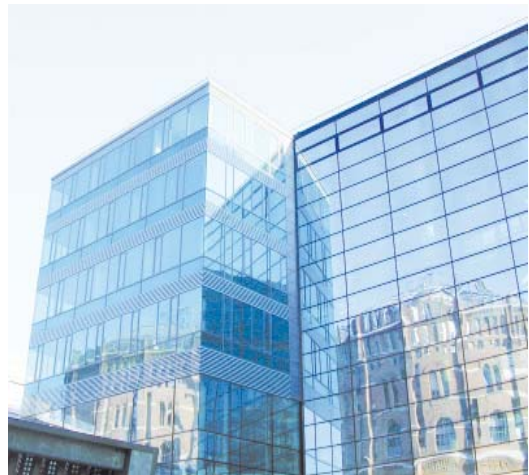
Guglgasse 13

1110 Wien

Tel.: +43 (1) 71128-0

Fax: +43 (1) 71128-7728

office@statistik.gv.at



Ihr Weg zur elektronischen Meldung!



www.statistik.at
www.statistik.at

Herausgegeben von Statistik Austria

Wien, Februar 2011