

# FIXO THERM

Fensterbank-Dichtsysteme



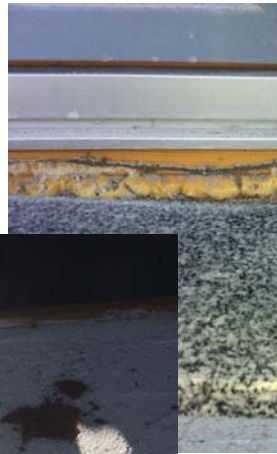
## 2. wasserführenden Ebene notwendig

- **Bei Granit-Fensterbänken**  
steht in den RB Richtlinien bei Fenstebankeinbau 5.4.3  
nicht in sich dicht geschlossenes System
- **Beim Holzbauten**  
(Ö-Norm B2320)
- **Haftung für Folgeschäden durch Ausführenden**

**FIX** THERM  
Fensterbank-Dichtsysteme



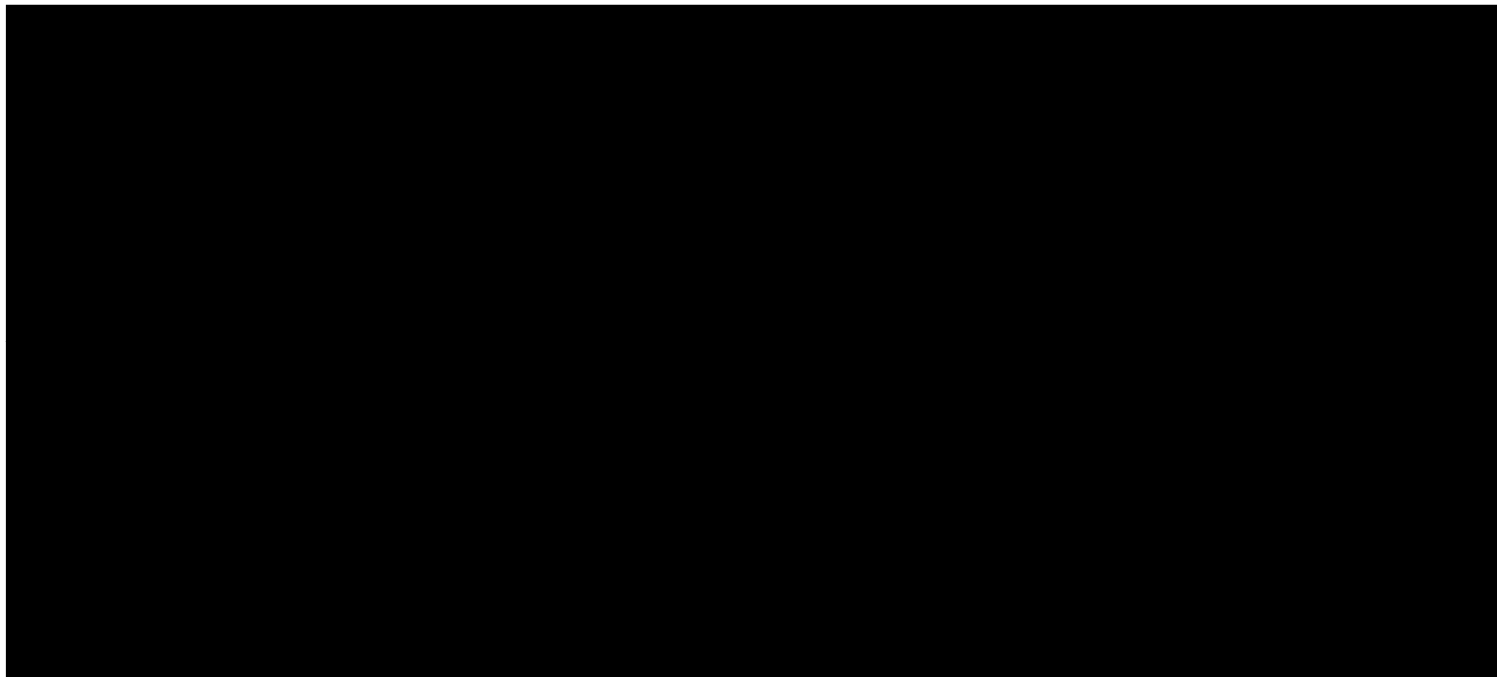
## Schadensbilder



**FIXO THERM**  
Fensterbank-Dichtsysteme



## Video



**FIXO THERM**  
Fensterbank-Dichtsysteme



## Fixotherm das geprüfte System

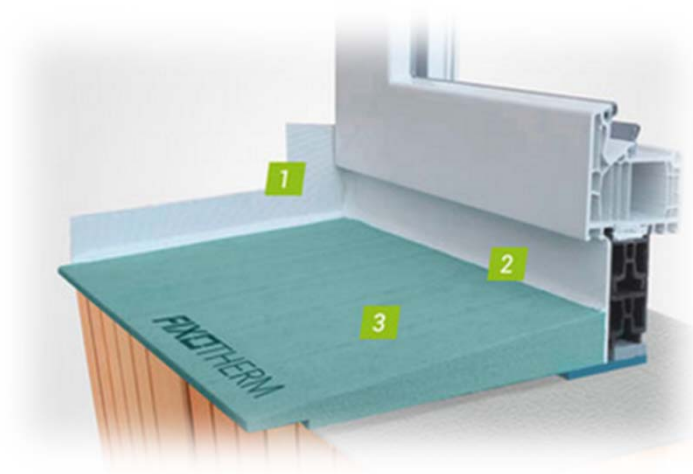


- 1 Seitenabschlussplatte (optional mit Einputzwinkel)
- 2 Fensterbankanschluss
- 3 Grundplatte
- 4 Vordere Putzleiste
- 5 FIX-PLUS (optional)

**FIXOTHERM**  
Fensterbank-Dichtsysteme



## Fixotherm Easy für den nachträglichen Einbau



- 1 Seitenabschlussplatte (optional mit Einputzwinkel)
- 2 Flachleiste als Verbindung zwischen der Grundplatte und zum vorhandenem Fensterbankanschluss
- 3 Grundplatte

**FIXOTHERM**  
Fensterbank-Dichtsysteme



# PET PLATTEN



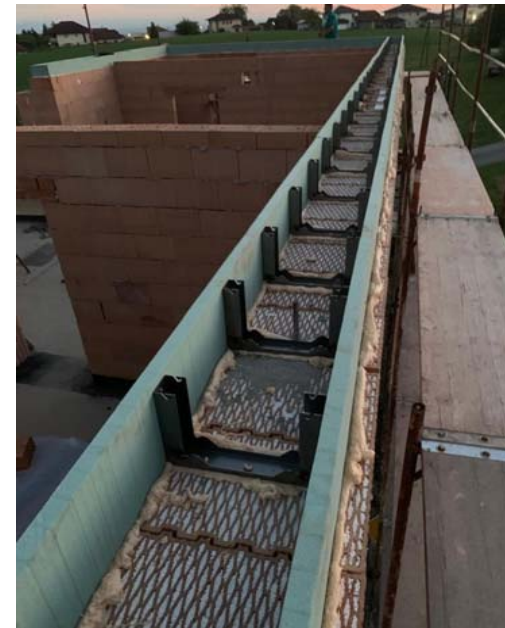
**FIX** THERM  
Fensterbank-Dichtsysteme



## Einsatzmöglichkeiten



- ✓ Wenig Gewicht
- ✓ Material ist leicht zu bearbeiten
- ✓ Dichtheit des Materials
- ✓ Hohe Auszugswerte zur Befestigung
- ✓ Hohe Druckfestigkeit



**FIX** THERM  
Fensterbank-Dichtsysteme

