

IHR PARTNER ASFINAG

Der österreichische
Autobahnbetreiber



A|S|F|i|N|A|G

GUTE FAHRT, ÖSTERREICH!

DIE ASFINAG IM BLACKOUT FALL



A|S|F|i|N|A|G

GUTE FAHRT, ÖSTERREICH!



2.249KM
Netzlänge

166
Tunnelanlagen

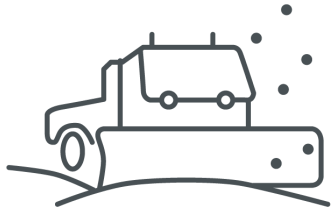
5.818
Brücken

55
Rastplätze

42
Autobahnmeistereien

9
Verkehrsmanagement-
zentralen

117
Parkplätze



BETREIBEN



ERHALTEN



BAUEN



BEMAUTEN



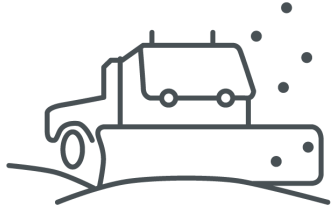
FINANZIEREN



📍 **ASFİNAG** verbraucht **pro Jahr** nahezu so viel Energie wie **ganz Österreich an einem Tag!**

📍 **Wir** sind ein **österreichweiter Großverbraucher!**

AUFGABEN BLACKOUT → NOTBETRIEB



BETREIBEN

Notbetrieb



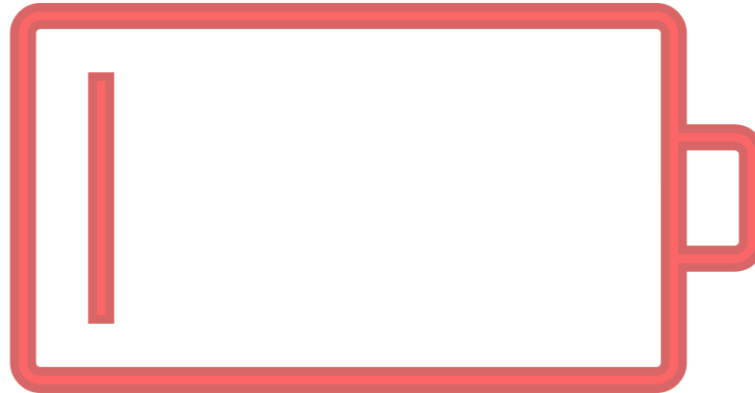
BEMAUTEN



ERHALTEN



BAUEN

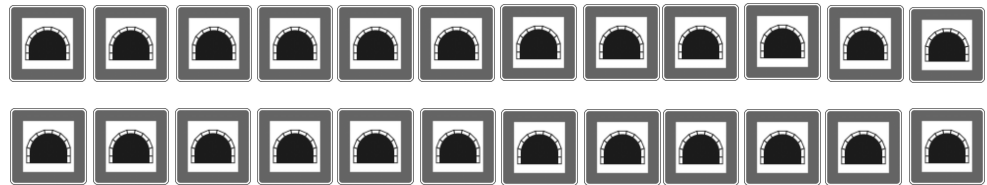
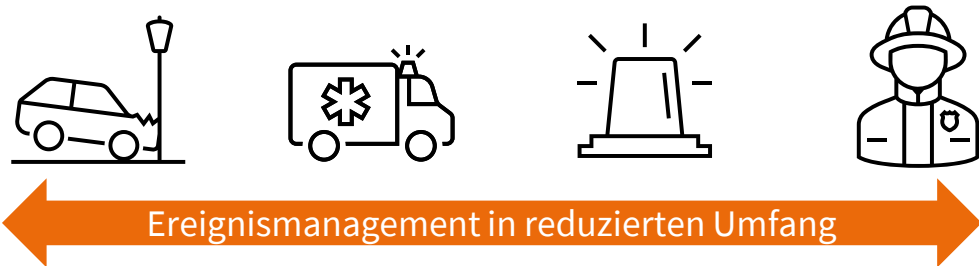


FINANZIEREN

ASFINAG & BLACKOUT → PHASEN



AUFGABEN BLACKOUT → NOTBETRIEB



24 hochprioritäre Tunnelanlagen erhalten/haben Notstromaggregate, für dauerhaften Betrieb der Anlagen der Sicherheitsstromversorgung



Betrieb der verbleibenden Tunnelanlagen mit 60 km/h und organisatorischen Maßnahmen **d.h. ohne Technik**



Projektplanung

7 Tage Notbetrieb



Projekt Inhalt

Erarbeitung organisatorischer und technischer Vorgaben und Rahmenbedingungen

Detailkonzepte (der Fachbereiche) für standortbezogene Notbetriebs- Konzepte

Versorgung der betriebsrelevanten operativen Einheiten
(z.B. Treibstoff, Strom, Notrationen, etc.)

KEIN Projekt Inhalt

Nicht für den **Notbetrieb** relevante organisatorische und technische Vorgaben z.B.

- Serviceleistungen der ASFINAG für nicht betriebsrelevante Mitarbeiter (Shuttle Service)
- Verwendung von Pool Cars
- Versorgung von „gestrandeten“ Mitarbeitern mit Lebensmitteln etc.
- d.h. keine Vorbereitung von Serviceleistungen für das private Umfeld von Mitarbeitern

Notbetrieb der operativen Einheiten ist sichergestellt

Mitarbeitende sind informiert,
wann und wo Sie sich bei BO an der Dienststelle
versammeln

Notdienstpläne
pro Standort vorbereitet

Checklisten
für Sofortmaßnahmen und laufende Aufgaben erstellt

Konzepte
aufeinander abgestimmt



BLACKOUT & ASFINAG → BESCHAFFUNG

VERSORGUNG DER BETRIEBSRELEVANTEN OPERATIVEN EINHEITEN

Verpflegung - Tactical Food



**ABMs, VMZten, Mautstellen,
Krisenstab**

Versorgungsdauer → 7 Tage

ca. 250 MA/Tag
Pro MA
1 Tagesration + 3L Wasser

Notstromaggregate ABM



Ziel:

Versorgung von 2 Räumen (Lampen,
Heizstrahler, etc.)

größtenteils versorgt

→ wenige STO müssen nachrüsten

Blackout Paket

9,5 kVA inkl. Beleuchtung,
Kochplatte, Heizstrahler

Satellitentelefone



14 Stück

angekauft & an Krisenstab
übergeben

Ausgabe und Einschulung

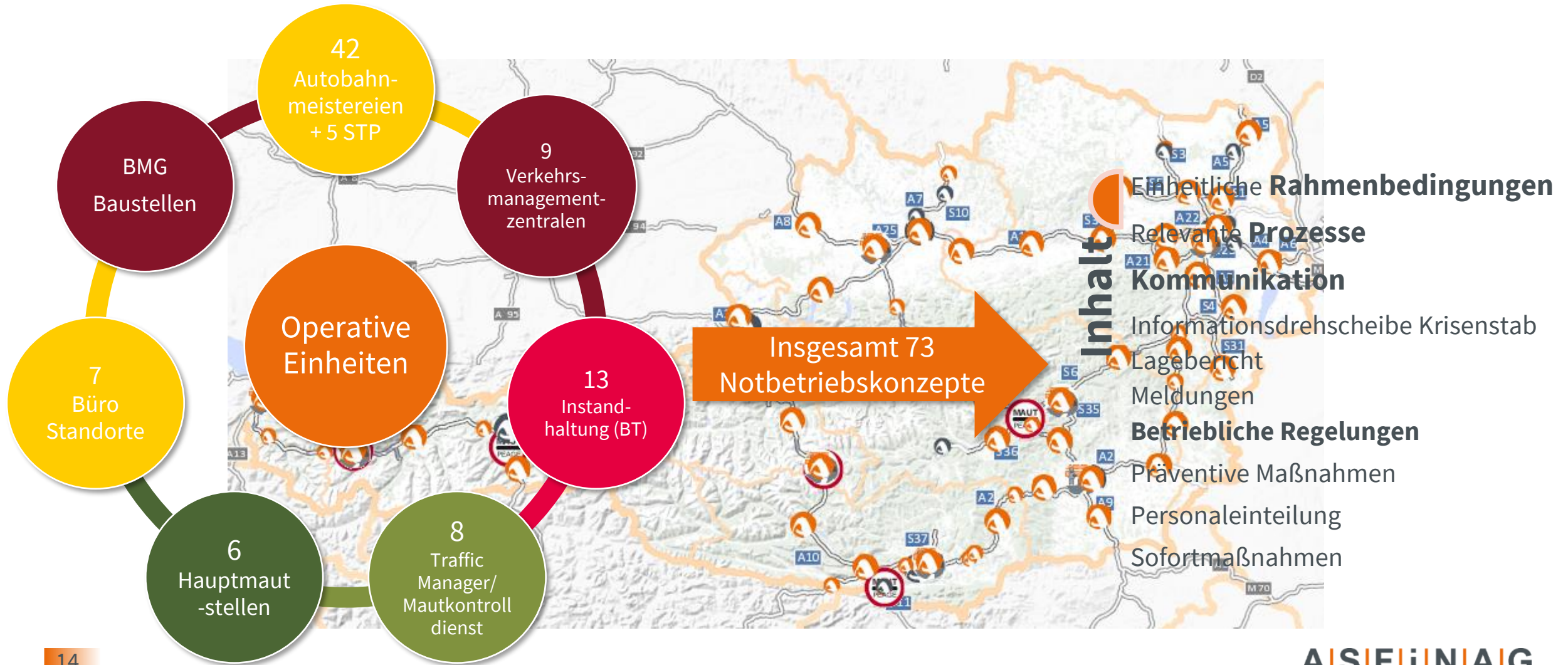
durch KS erfolgt

→ **regelm. Beübung/Training**

Gewährleistung

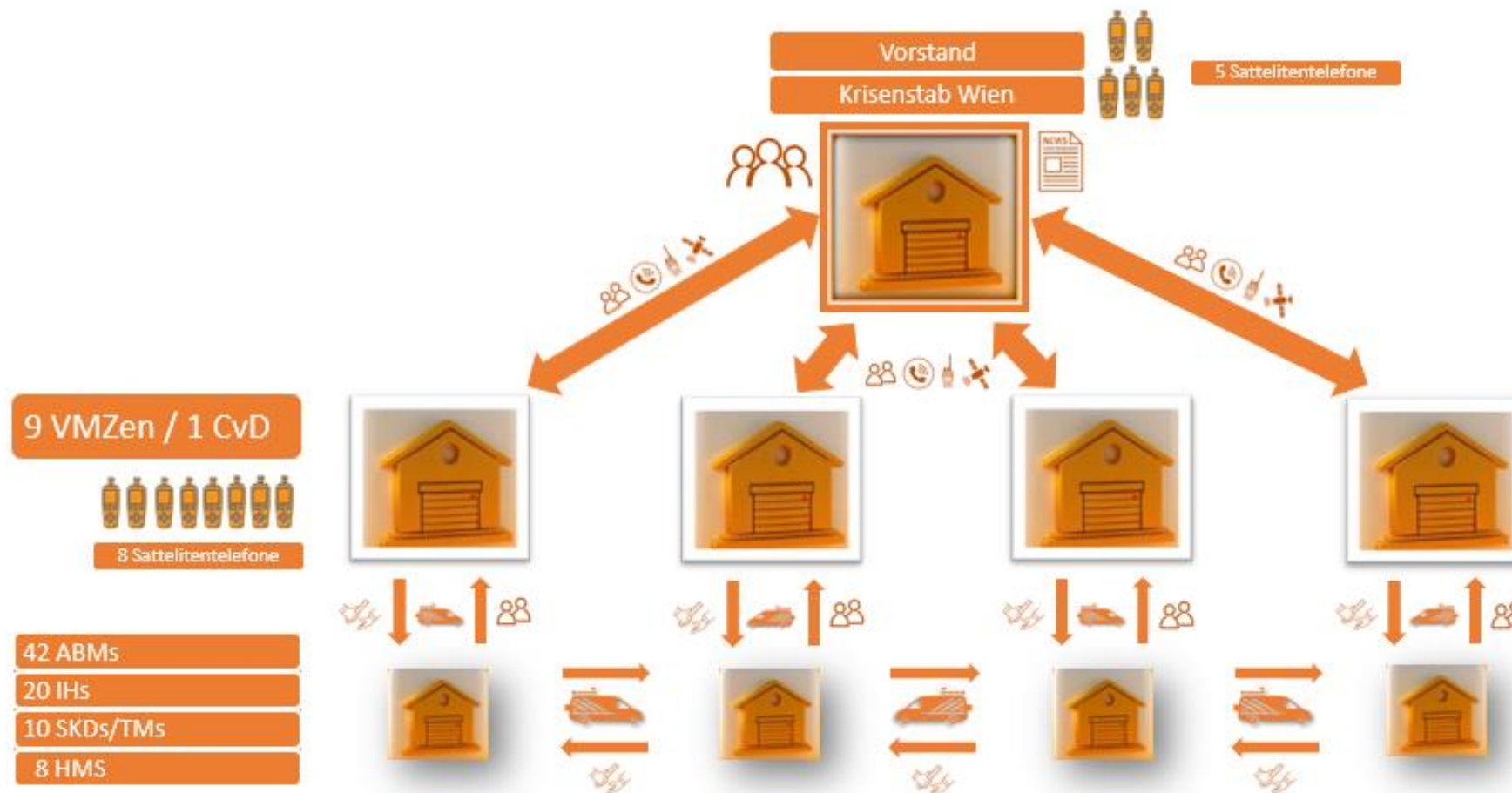
Erreichbarkeit KS 24/7

BLACKOUT & ASFINAG → NOTBETRIEBSKONZEPTE



BLACKOUT & ASFINAG → KOMMUNIKATION

FAHRZEUG GESTÜTZTES MELDEWESEN



RESÜMEE

- ✓ Alle Mitarbeiter:innen informiert
- ✓ Notbetriebskonzepte aller operativen Standorte fertig gestellt
- ✓ Kommunikation im Krisenfall sichergestellt
- ✓ Versorgung ist sichergestellt
- ✓ Betriebsmittel wurden beschafft
- ✓ Krisenübung light – Region Ost erfolgreich durchgeführt
- ✓ österreichweite Krisenübung im Herbst 2023

**FRAGEN?
WIR SIND FÜR SIE DA!**

DI Alice Mahr-Saverschel

Alice.mahr-saverschel@asfinag.at

Tel: 0664/ 60108 17311

asfinag.at



A|S|F|i|N|A|G

GUTE FAHRT, ÖSTERREICH!