

Lehrlinge und Ausbildungsbetriebe in Niederösterreich

- In Niederösterreich werden derzeit **19.782** Lehrlinge ausgebildet. Damit ist die Anzahl der Lehrlinge gegenüber dem Vorjahr um **711** oder **3,7** Prozent gestiegen.
- Die Zahl der männlichen Lehrlinge beträgt **14.322**, das sind um **572** oder **4,2** Prozent mehr als im Vorjahr. Die Zahl der weiblichen Lehrlinge beträgt **5.460**, das sind um **139** oder **2,6** Prozent mehr als im Vorjahr.
- Die Zahl der Ausbildungsbetriebe nach Standorten (Hauptbetrieb und Filialen) ist auf **7.238** gestiegen. Die Zahl der Ausbildungsbetriebe nach Hauptbetrieben blieb mit **5.890** gleich.

Die „Top Ten“

- | | |
|---|-------|
| 1. Einzelhandel | 11,5% |
| 2. Kraftfahrzeugtechnik | 8,8% |
| 3. Elektroinstallationstechnik | 6,8% |
| 4. Gastronomiefachmann/-frau | 4,5% |
| 5. Tischlerei | 4,3% |
| 6. Sanitär- und Klimatechniker/in - Gas- und Wasserinstallation | 4,2% |
| 7. Friseur/in und Perückenmacher/in (Stylist/in) | 4,1% |
| 8. Koch/Köchin | 4,1% |
| 9. Maschinenbautechnik | 3,3% |
| 10. Maurer/in | 3,3% |

54,8%
Prozent vom Gesamtlehrlingsstand

Impressum

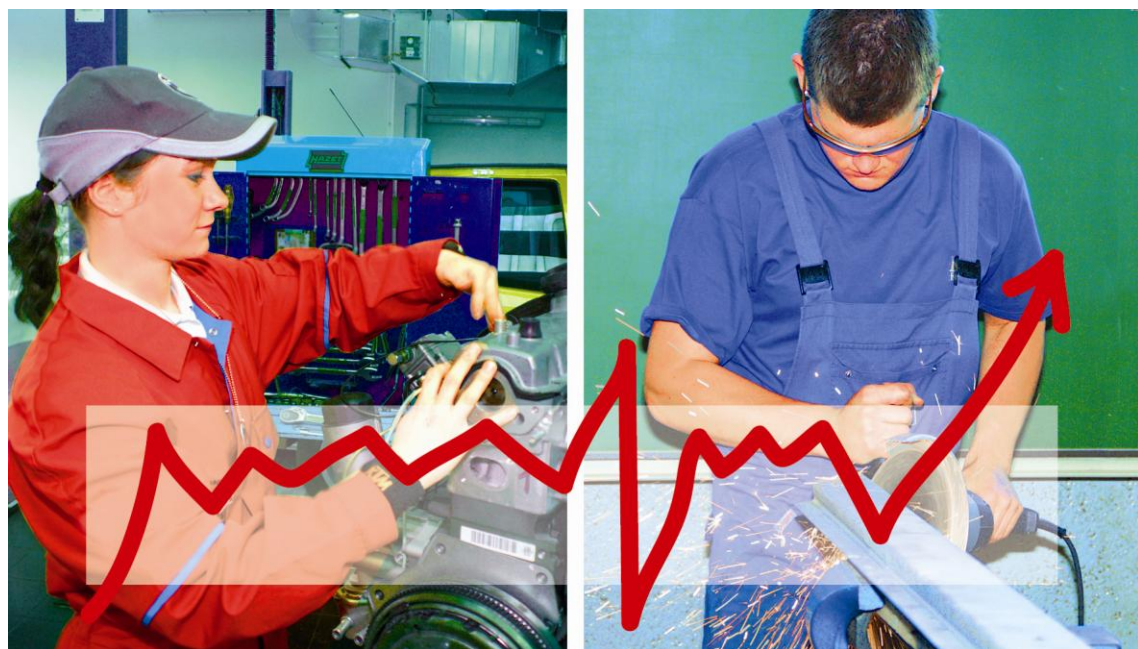
Herausgeber und für den Inhalt verantwortlich: Wirtschaftskammer Niederösterreich, Abteilung Bildung, St. Pölten, Landsbergerstrasse 1, t: 02742/851/17501 e: berufsinformation@wknoe.at

Bezirksstatistik 2007

Bezirke	1. Lehrjahr			2. Lehrjahr			3. Lehrjahr			4. Lehrjahr			1. - 4. Lehrjahr			Lehrbetriebe
	männlich	weiblich	gesamt	männlich	weiblich	gesamt	männlich	weiblich	gesamt	männlich	weiblich	gesamt	männlich	weiblich	gesamt	
Amstetten	466	178	644	460	209	669	449	215	664	272	25	297	1.647	627	2.274	646
Baden	312	147	459	302	176	478	289	126	415	114	10	124	1.017	459	1.476	493
Bruck/Leitha	71	22	93	55	19	74	63	26	89	21	1	22	210	68	278	130
Gänserndorf	140	45	185	163	43	206	154	38	192	67	3	70	524	129	653	256
Gmünd	101	46	147	126	39	165	106	39	145	46	5	51	379	129	508	161
Hollabrunn	84	22	106	71	37	108	97	32	129	37	3	40	289	94	383	164
Horn	133	29	162	98	38	136	95	52	147	32	4	36	358	123	481	154
Korneuburg	201	54	255	163	54	217	195	55	250	53	3	56	612	166	778	240
Krems	197	105	302	195	111	306	183	124	307	61	13	74	636	353	989	350
Lilienfeld	86	22	108	104	25	129	60	24	84	35	4	39	285	75	360	134
Melk	264	100	364	241	85	326	244	99	343	123	14	137	872	298	1.170	389
Mistelbach	143	48	191	155	44	199	123	55	178	61	5	66	482	152	634	263
Mödling	311	162	473	298	180	478	264	153	417	126	15	141	999	510	1.509	456
Neunkirchen	242	94	336	245	79	324	235	79	314	85	9	94	807	261	1.068	359
St. Pölten	487	209	696	457	243	700	452	219	671	212	16	228	1.608	687	2.295	695
Scheibbs	129	61	190	147	59	206	139	67	206	65	14	79	480	201	681	216
Tulln	152	54	206	136	54	190	124	47	171	77	2	79	489	157	646	245
Waidhofen/Thaya	90	31	121	99	26	125	88	31	119	63	4	67	340	92	432	126
Wr. Neustadt	317	129	446	306	132	438	292	137	429	117	7	124	1.032	405	1.437	480
Wien-Umgebung	260	113	373	216	101	317	205	93	298	82	7	89	763	314	1.077	362
Zwettl	145	50	195	134	54	188	157	51	208	57	5	62	493	160	653	203
gesamt	4.331	1.721	6.052	4.171	1.808	5.979	4.014	1.762	5.776	1.806	169	1.975	14.322	5.460	19.782	6.522

Spartenstatistik 2007

Sparten	1. Lehrjahr			2. Lehrjahr			3. Lehrjahr			4. Lehrjahr			1. - 4. Lehrjahr			Lehrbetriebe
	männlich	weiblich	gesamt	männlich	weiblich	gesamt	männlich	weiblich	gesamt	männlich	weiblich	gesamt	männlich	weiblich	gesamt	
Gewerbe und Handwerk	2.622	512	3.134	2.551	520	3.071	2.483	477	2.960	1.209	52	1.261	8.865	1.561	10.426	3.771
Industrie	679	77	756	610	71	681	569	71	640	403	14	417	2.261	233	2.494	271
Handel	328	661	989	327	661	988	308	654	962	2	3	5	965	1.979	2.944	847
Bank und Versicherung	8	7	15	16	14	30	19	14	33			0	43	35	78	17
Transport und Verkehr	52	23	75	47	11	58	34	12	46	26		26	159	46	205	51
Tourismus und Freizeitwirtschaft	335	283	618	311	316	627	322	319	641	104	89	193	1.072	1.007	2.079	759
Information und Consulting	65	24	89	62	49	111	56	47	103	25	6	31	208	126	334	199
Nichtkammermitglieder	107	97	204	120	109	229	108	142	250	34	5	39	369	353	722	228
§§ 29 und 30	135	37	172	127	57	184	115	26	141	3		3	380	120	500	10
gesamt	4.331	1.721	6.052	4.171	1.808	5.979	4.014	1.762	5.776	1.806	169	1.975	14.322	5.460	19.782	6.153

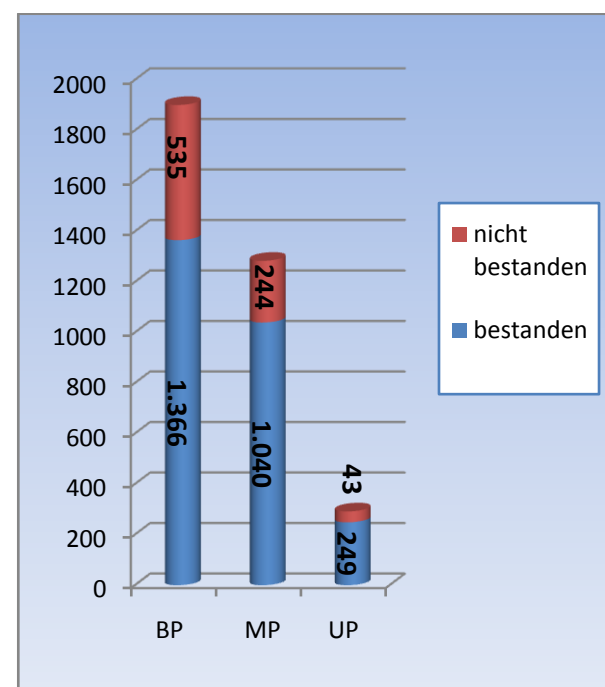


2007

Niederösterreichische Lehrlings- und Meisterprüfungsstatistik

Meister-, Befähigungs- und Unternehmerprüfungen 2007

	Kandidaten	Modul 1/ UP		Modul 2		Modul 3	
		angetreten	Prüfungserfolg	angetreten	Prüfungserfolg	angetreten	Prüfungserfolg
Meisterprüfungen							
Männlich	944	323	78,95%	334	81,74%	287	75,96%
Weiblich	340	112	89,29%	113	84,96%	115	85,22%
Gesamt	1.284	435	81,61%	447	82,55%	402	78,61%
Befähigungsprüfungen							
Männlich	1.517	592	74,32%	712	69,52%	213	62,91%
Weiblich	384	157	82,16%	181	77,35%	46	58,69%
Gesamt	1.901	749	76,10%	893	71,11%	259	62,16%
Unternehmerprüfungen							
Männlich	202	202	87,00%				
Weiblich	90	90	81,00%				
Gesamt	292	292	85,00%				



Lehrabschlussprüfungen 2007

Lehrabschlussprüfung	Anzahl der PrüfungskandidatInnen	bestanden	in Prozent	davon mit Auszeichnung best.	In Prozent	davon mit gutem Erfolg bestanden	in Prozent	nicht bestanden	in Prozent
Normale Lehrabschlussprüfung	5.828	4.880	83,7 %	519	10,6 %	1.029	21,1 %	948	16,3 %
gem. § 8 b 2 BAG	15	15	100,0 %						
gem. § 23 (2a) BAG	248	211	85,1 %	26	12,3 %	45	21,3 %	37	14,9 %
gem. § 23, Abs. 5 lit. a + b BAG	1.081	800	74,0 %	76	9,5 %	172	21,5 %	281	26,0 %
gem. § 23, Abs. 6 BAG	1	1	100,0 %	-	-	-	-	-	-
gem. § 23, Abs. 9 BAG	8	8	100,0 %	-	-	2	25,0 %	-	-
gem. § 27 BAG	301	266	88,4 %	35	13,2 %	71	26,7 %	35	11,6 %
gem. § 27 a BAG	3	2	66,7 %	-	-	-	-	1	33,3 %
aufgrund einer Ausbildung gem. § 29 BAG	50	30	60,0 %			4	13,3 %	20	40,0 %
in verwandten Lehrberufen	2	2	100,0 %	-	-	-	-	-	-
Endsumme	7.537	6.215	82,5 %	656	10,6 %	1.323	21,3 %	1.322	17,5 %