



NACHHALTIGE FINANZIERUNG - NACHHALTIGKEIT UND ESG

Eugen Dorfner | Sparkasse OÖ

ALLES UNTERNEHMEN.



FRAGEN?

GEBEN SIE IHRE FRAGEN IM FRAGEN-CHAT EIN:

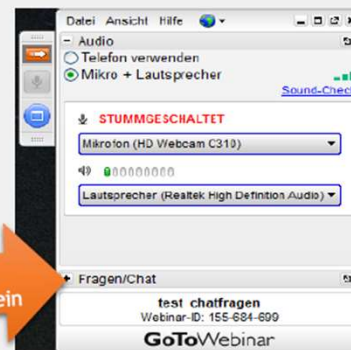
1.

Bedienpanel einblenden
(Fragen und Audio-Fenster)



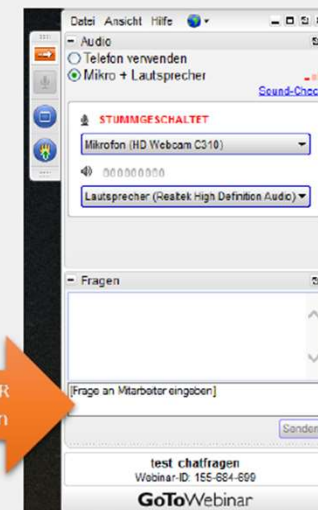
2.

1) Klicken Sie auf das +
2) Geben Sie bitte Ihre Frage ein



3.

Geben Sie HIER
Ihre Fragen ein



ALLES UNTERNEHMEN.

PROGRAMM

Rolle der Banken

- Warum ist das für uns relevant?
- Risiken und Chancen

EU Taxonomie

- Warum ist das für uns relevant?

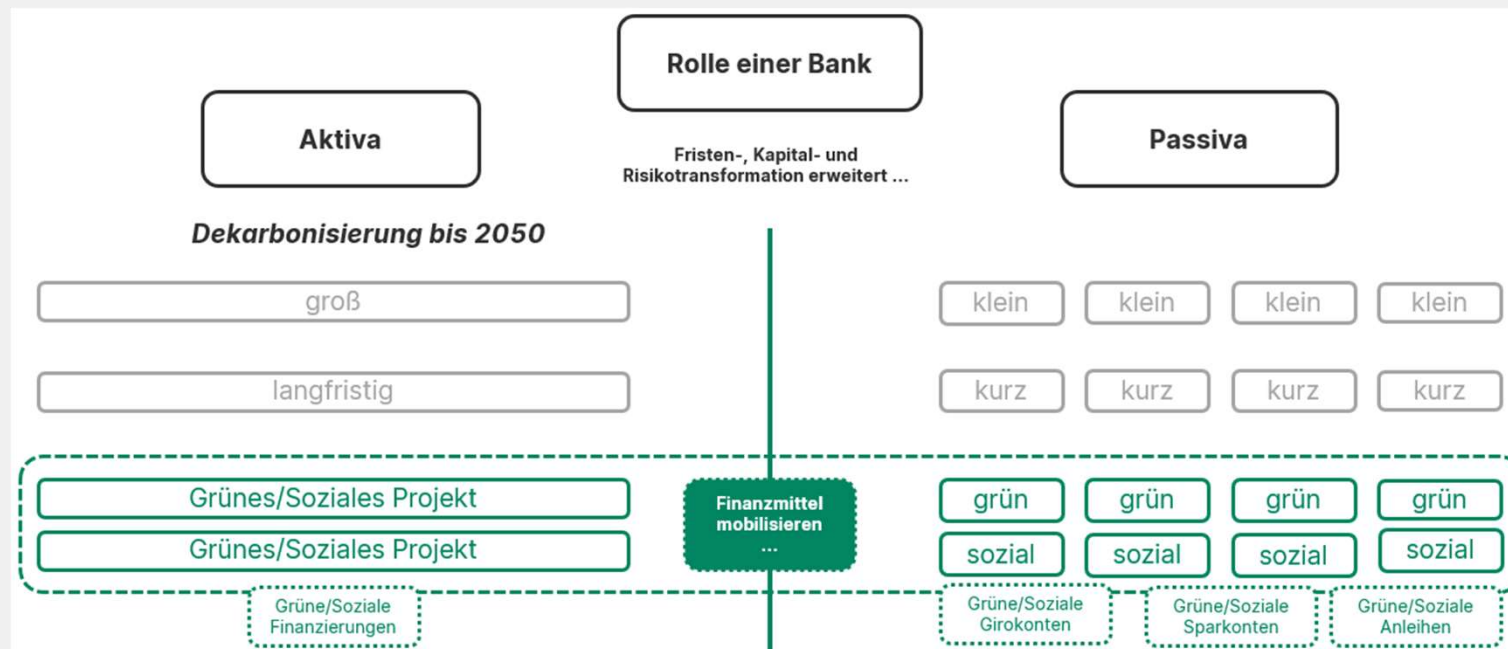
Nachhaltige Finanzierungen

- Arten
- Beispiele
- Was kann ich als Unternehmer:in tun?

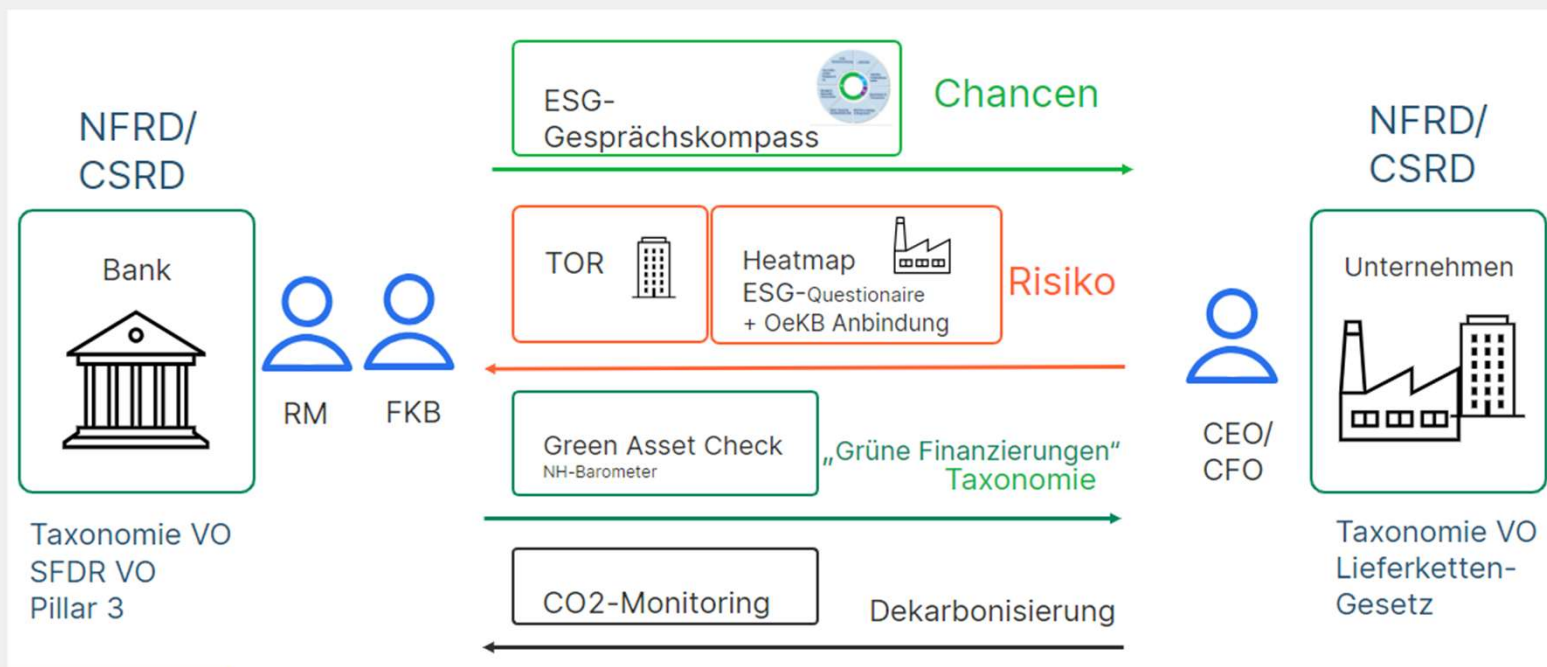
Welche Daten werden wichtiger?

- OEKB ESG Data Hub

ROLLE DER BANKEN ZUR NACHHALTIGEN TRANSFORMATION



NACHHALTIGKEIT / UNTERNEHMEN / BANK



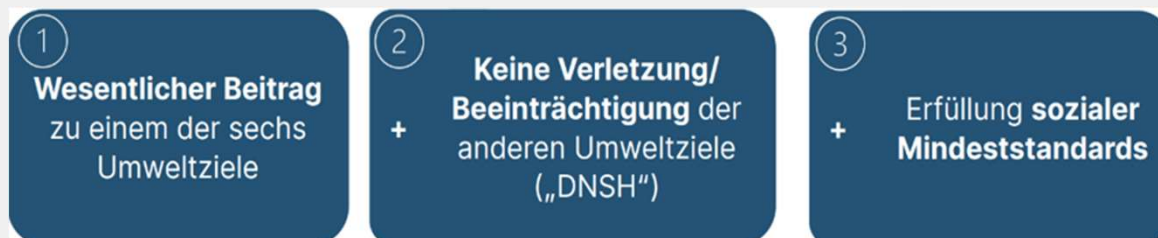
????



EU-TAXONOMIE

DIE EU-TAXONOMIE IST EIN EINHEITLICHES KLASSIFIZIERUNGSSYSTEM UND BILDET DIE GRUNDLAGE FÜR INVESTITIONEN IN NACHHALTIGE PROJEKTE UND AKTIVITÄTEN ALS BEITRAG ZUM GREEN DEAL

- DEFINIERT, WANN EINE AKTIVITÄT „GRÜN / NACHHALTIG“ IST
- PRÜFUNG, OB „GRÜN / NACHHALTIG“ ERFOLGT IN 3 SCHRITTEN:



WAS WIRD AKTUELL GEPRÜFT?

Aktivitäten in der GRAS Lösung ab Q4 2023



Baugewerbe/ Immobilien

- Neubau
- Renovierung bestehender Gebäude
z.B. größere Renovierungen
- Erwerb von und Eigentum an Gebäuden
z.B. Ankauf eines bestehenden Gebäudes
- Installation, Wartung und Reparatur von
 - energieeffizienten Geräten
z.B. Einzelmaßnahmen wie Dämmung, Fenster, Außentüren, energieeffiziente Lichtquellen
 - Ladestationen für Elektrofahrzeuge in Gebäuden (und auf zu Gebäuden gehörenden Parkplätzen)
 - Geräten für die Messung, Regelung und Steuerung der Gesamtenergieeffizienz von Gebäuden
z.B. Thermostatsysteme, intelligente Zähler, Sonnenschutz-Elemente
 - Technologien für erneuerbare Energien
z.B. Photovoltaik-Anlage am Dach



Erneuerbare Energie

- Stromerzeugung aus
- Fotovoltaik-Technologie
 - Windkraft
 - Wasserkraft
 - Geothermischer Energie

Anm.: Betrifft hauptsächlich größere Projekte. Eine Installation einer Photovoltaik-Anlage am Dach würde beispielsweise in den Sektor Immobilien fallen („Installation, Wartung und Reparatur von Technologien für erneuerbare Energien“)

BEISPIEL IMMOBILIEN

AUSGANGSLAGE: BAU EINES NEUEN
WOHNKOMPLEXES

WAS IST ZU BEACHTEN?

- FÄLLT UNTER DIE ANWENDUNGSBEREICHE DER EU-TAXONOMIE, DA AKTIVITÄT DEM BAUWERBE UND DER IMMOBILIENBRANCHE ZUGEORDNET
- NEUBAU TAXONOMIEKONFORM, WENN
- Energieausweis vorhanden ist
- Prüfung über Green Asset Screening, Nachhaltigkeitsbarometer, etc.



Quelle: Freepik

SPARKASSE
Oberösterreich

ALLES UNTERNEHMEN.

WKO
WIRTSCHAFTSKAMMER OBERÖSTERREICH

BEISPIEL ERNEUERBARE ENERGIE

AUSGANGSLAGE: ERRICHTUNG EINER
WINDENERGIEANLAGE

WAS IST ZU BEACHTEN?

- FÄLLT UNTER DIE ANWENDUNGS-
BEREICHE DER EU-TAXONOMIE, DA
AKTIVITÄT DEN ERNEUERBAREN ENERGIEN
ZUGEORDNET
- NEUBAU TAXONOMIEKONFORM, WENN
- Projektunterlagen als Nachweisdokument vorliegen
- Prüfung über Green Asset Screening; Nachhaltigkeitsbarometer, etc.



Quelle: Freepik

ART DER FINANZIERUNGEN

1. ZWECKGEBUNDENE FINANZIERUNGEN:

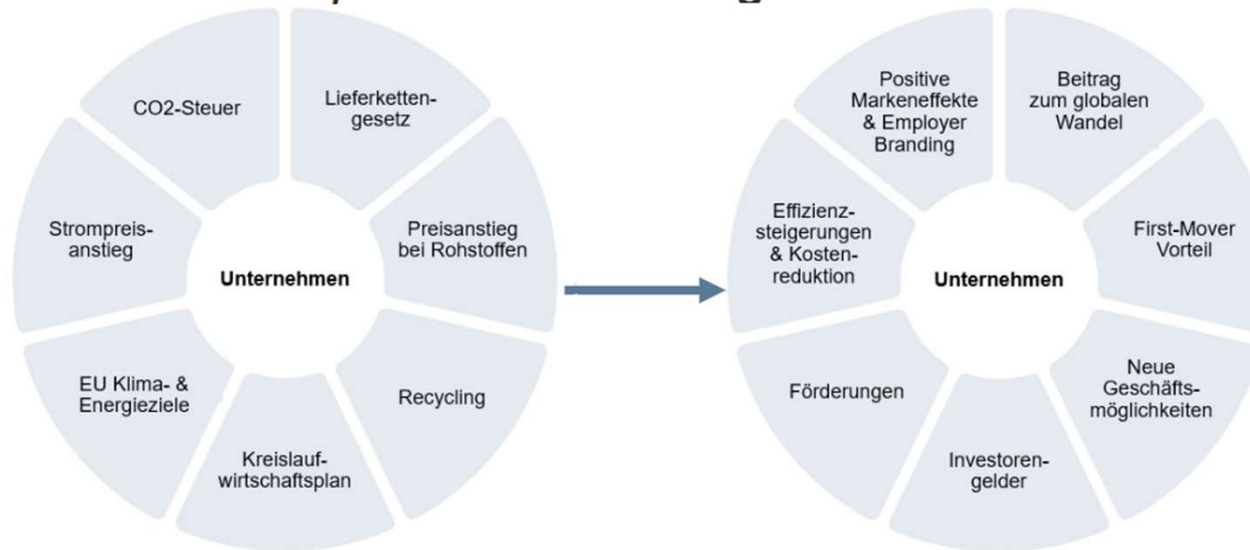
- Betrifft alle
- EU Taxonomie

2. NICHT-ZWECKGEBUNDE FINANZIERUNGEN:

- Betrifft berichtspflichtige Unternehmen nach CSRD

CHANCEN UND RISIKEN

Herausforderungen und die Chancen, die sich daraus ergeben



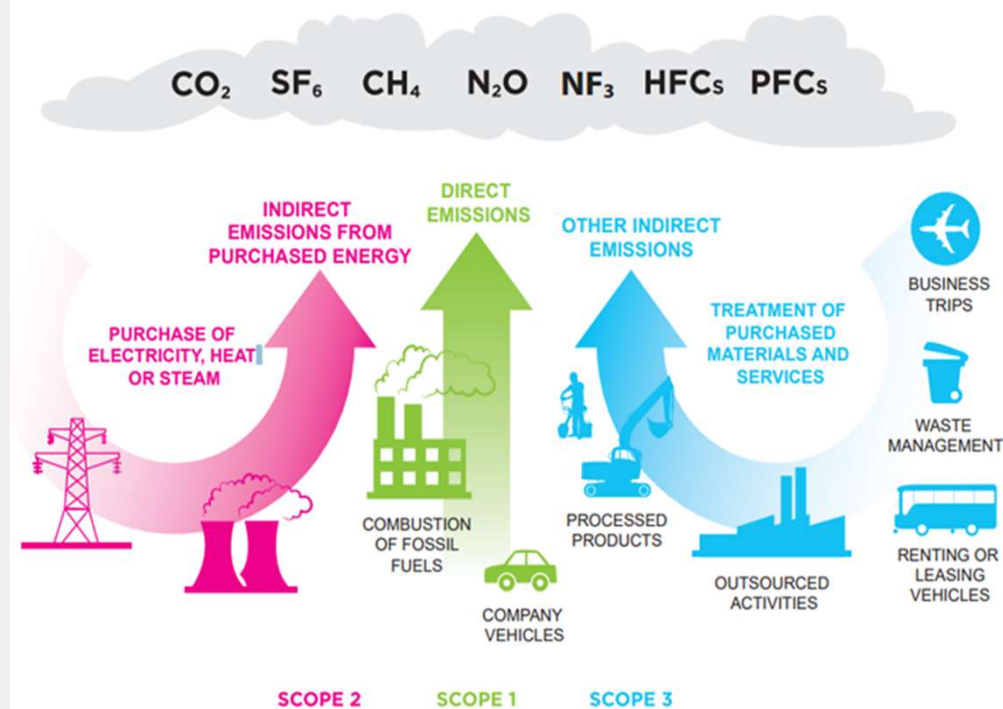
CO₂-DEKARBONISIERUNG

DEKARBONISIERUNG BEZEICHNET DIE REDUKTION DER TREIBHAUSGASEMISSIONEN DES GESAMTEN UNTERNEHMENS UM DIE KLIMANEUTRALITÄT BIS 2050 ZU ERREICHEN.

- CO₂-FUSSABDRUCK DES UNTERNEHMENS = EMISSIONSBERECHNUNG, WIE VIELE TREIBHAUSGASE EIN UNTERNEHMEN FREISETZT

CO2-DEKARBONISIERUNG

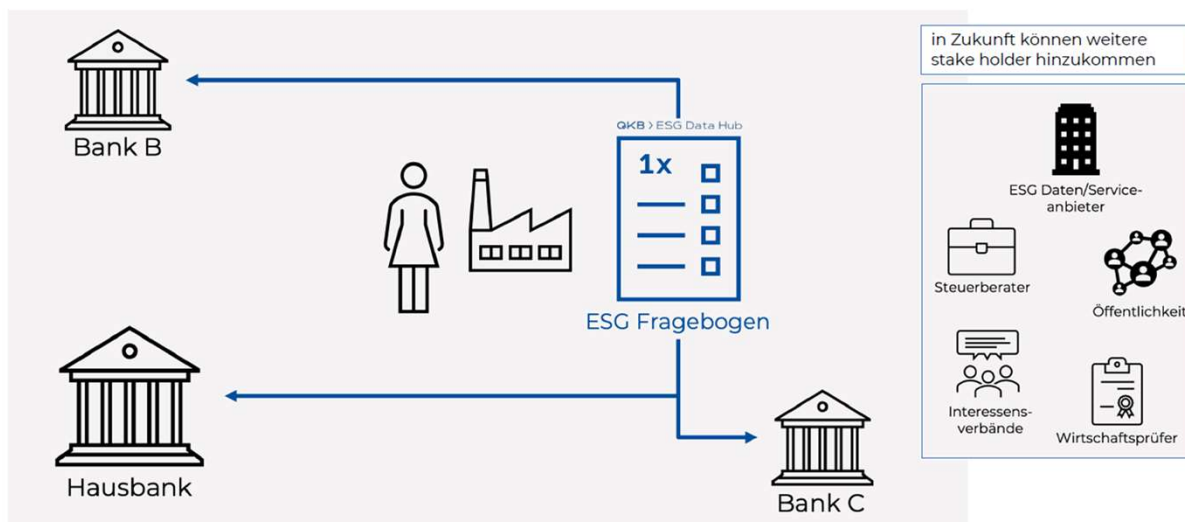
- SCOPE 1= DIREKTE EMISSIONEN
- SCOPE 2 = INDIREKTE EMISSIONEN
- SCOPE 3 = EMISSIONEN IN DER WERTSCHÖPFUNGSKETTE



OEKB ESG DATA HUB

Überblick

OeKB



WAS KANN ICH ALS UNTERNEHMER:IN TUN?

- 1 REDEN SIE MIT UNS/IHRER BANK
- 2 NUTZEN SIE DIE BERATUNG/ERFAHRUNG VON UNS/IHRER BANK
- 3 NUTZEN SIE DAS FÖRDERWISSEN VON UNS/IHRER BANK
- 4 SORGEN SIE FRÜHZEITIG FÜR EFFIZIENTE DATEN FÜR ALLE IHRE GESCHÄFTSPARTNER
- 5 REDEN SIE DARÜBER, WENN SIE GUTES TUN
- 6 KEINE SCHEU - ES STEHEN FAST ALLE AM ANFANG DIESER TRANSFORMATION
- 7 SEHEN SIE DIE CHANCEN!!!!

ESG

ALLES UNTERNEHMEN.





WKOÖ-SERVICEPRODUKTE



Ing. Mag. Rainer Uhrmann | WKOÖ

ALLES UNTERNEHMEN.



ÖKO-PLUS

wirtschaftlich.nachhaltig.erfolgreich.



Das WKOÖ Förderprogramm für Nachhaltigkeit

foerderungen.wkooe.at/oeko-plus

Eckpunkte

- 2-stufiges Beratungsprogramm
- Bis zu 100 % vom Beratungshonorar
- Bis max. 2.250,- Euro
- Finanziert durch die WKOÖ
- Online-Einreichung bis 28.12.2024
- Abrechnung bis 28.02.2025

▪ Stufe 1

- » Erst-Check: Stärken/Schwächen, bestehende Kompetenzen



▪ Stufe 2

- » CSR-/ ESG-Strategie / Nachhaltigkeitsbericht
- » Umwelt- und Energiemanagementsysteme
- » Energieberatung
- » Gebäudemanagement
- » CO₂-Kompensationsmaßnahmen
- » Mobilitätskonzepte
- » Abfall-/Kreislaufwirtschaft
- » Green Events
- » Cleaner Production
- » Lieferkettengesetz, regionaler Einkauf, EU-Taxonomie etc.

ALLES UNTERNEHMEN.

WKO
WIRTSCHAFTSKAMMER OBERÖSTERREICH

Ökologisierung und Nachhaltigkeit

„EU-TAXONOMIE“



Online Ratgeber zur EU-Taxonomie-Verordnung

- Was ist die EU-Taxonomie?
- Wer ist von der EU-Taxonomie-Verordnung betroffen?
- Welche Ziele werden durch die Verordnung erreicht?
- 3 Leveltest zur Taxonomiekonformität von Geschäftstätigkeiten
- Weiterführende Links zu den EU-Dokumenten

WKO



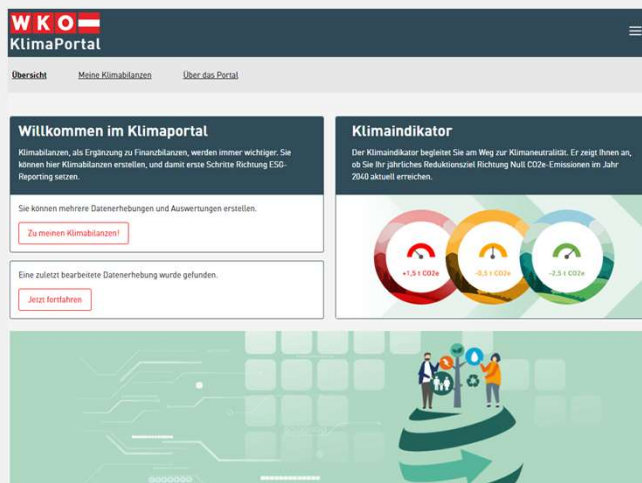
RATGEBER
UMSETZUNG DER
EU-TAXONOMIE NEU

Stand: März 2023

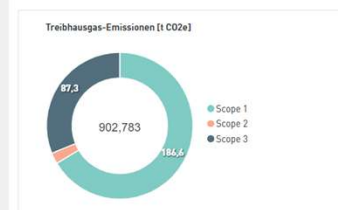
KLIMAPORTAL CO₂-FUSSABDRUCK



- WKO KlimaPortal: <https://wk.esg-portal.at/>
- Erstanalyse und Datenaufbereitung der CO₂ Emissionen auf Unternehmensebene, Einstieg in das Thema
- Einfacher Erhebungsbogen, der in 7 Schritten zu ersten CO₂ Werten führt
- Geringe Komplexität und Zeitaufwand



Kategorie	Bezeichnung	Wert	Einheit
Überblick Treibhausgasemissionen	Treibhausgasemissionen gesamt	902,7829	t CO ₂ e
	Treibhausgasemissionen / VZA	9,5030	t CO ₂ e / VZA
	Treibhausgasemissionen Scope 1	600,0153	t CO ₂ e
	Anteil Scope 1	66,46	%
	Treibhausgasemissionen Scope 2	22,0532	t CO ₂ e
	Anteil Scope 2	2,44	%
Energie	Treibhausgasemissionen Scope 3	280,7143	t CO ₂ e
	Anteil Scope 3	31,09	%
	Energieeinsatz gesamt	692,1361	t CO ₂ e
Mobilität & Transport	Mobilität & Transport gesamt	164,2033	t CO ₂ e
Material	Materialeinsatz gesamt	45,2697	t CO ₂ e
Abfall	Abfall gesamt	1,1738	t CO ₂ e



NACHHALTIGKEITSKURSE AM WIFI LINZ



- **KURS: 5614 LEHRGANG NACHHALTIGKEITSMANAGEMENT**
KURSORT: WIFI LINZ
KURSBEGINN: 25.09.2024, MI BIS FR 9:00 BIS 17 UHR
KURSBEGINN: 05.03.2025, MI BIS FR 9:00 BIS 17 UHR
- **KURS: 5616 LEHRGANG NACHHALTIGKEITSBERICHT & TAXONOMIEVERORDNUNG**
KURSORT: WIFI LINZ
KURSBEGINN: 16.10.2024 BIS 24.10.2024, 5 TAGE VON 9:00 BIS 17:00 UHR
- **KURS: 5620 RESSOURCENMANAGER:IN**
KURSORT: WIFI LINZ
KURSBEGINN: 3.6. BIS 12.6.2024, MO BIS MI 8:30 BIS 16:30 UHR
- **KURS: 5621 ENTSORGUNGS- UND RECYCLINGFACHKRAFT** KURSORT: WIFI LINZ
KURSBEGINN: 7.10. BIS 9.12.2024, MO DI 9 BIS 17 UHR



ALLES UNTERNEHMEN.



NACHHALTIGKEITSTAG 5. JUNI



- 5. Juni 2024, Beginn 13:00 Uhr
- im neuen Haus der Wirtschaft

5 Praxisworkshops

- ESG- Nachhaltigkeitsstrategie
- Grüne Finanzierung und Daten
Wie unterstützt Sie der DataHub der OeKB dabei?
- CO2-Fußabdruck in der Praxis
- Nachhaltig attraktiver Arbeitgeber
- Öko- und Circular design

[ANMELDELINK](#)



NACHHALTIGKEITSTAG DER OÖ WIRTSCHAFT
5. JUNI, 2024, BEGINN 13:00 UHR, WKOÖ

ALLES UNTERNEHMEN.



NÄCHSTES WEBINAR, AM 16.5



Nachhaltige Investitionen in Klimawandel - Konkrete Lösungen für Unternehmen

- Erste Schritte auf dem Weg von der Verpflichtung zur Chance
(Praxisbeispiele)
- Welche Unterstützungsmöglichkeiten gibt es?
(Förderstellen, Finanzierungsformen- grüne Produkte, Green Bonds, ESG-Fonds, Crowdfunding ,WKOÖ)

ALLES UNTERNEHMEN.



